



Руководство по эксплуатации

**Уничтожитель документов (шредер)  
Bulros 556C**



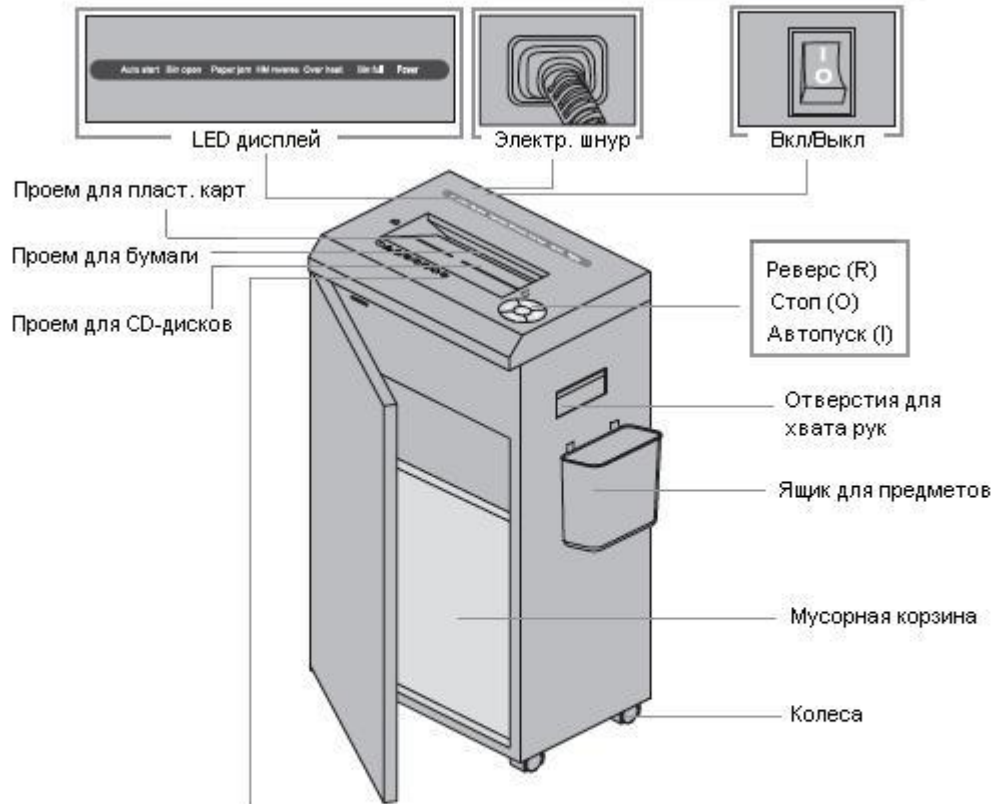
**Bulros**  
556C

*Paper Shredder*  
**556C**

**Instruction Book / Product Warranty**

You will use Paper shredder 556C properly by this manual.  
Please reading before using and  
following the steps listed on the manual for safety.

## Внешний вид и описание



### Меры предосторожности

- Уничтожайте не более 8 листов бумаги одновременно
- Избегайте попадания пальцев в проем загрузки документов
- Избегайте попадания волос в проем загрузки документов
- Не позволяйте детям пользоваться уничтожителем
- Избегайте попадания одежды в проем загрузки
- Не держите рядом легко-возгорающиеся средства
- Не уничтожайте скрепки для бумаг

## ТЕХНИЧЕСКИЕ ХАРАКТЕРИСТИКИ

### Уничтожает:

Бумагу, скрепки от степлера, CD/DVD-диски, пластиковые карты

### Не уничтожает:

Газеты, картон, влажную бумагу, ламинированные документы, изделия из пластика, полиэтиленовые пакеты и т.п.

### Размеры фрагмента:

Перекрестная резка \_\_\_\_\_ 2x6 мм

### Максимум:

Макс. количество листов (70 г/м<sup>2</sup>) \_\_\_\_\_ 8

Макс. количество пластиковых карт \_\_\_\_\_ 1

Ширина загрузки, мм \_\_\_\_\_ 230 мм

Рабочий цикл, EU стандарт, мин: \_\_\_\_\_ 25/45 (вкл./выкл.)



Уничтожение документов с плотностью бумаги более 80 г/м<sup>2</sup>, а так же влажных документов может уменьшить количество одновременно уничтожаемых листов.

## Работа с аппаратом

Работа с бумагой :



1. Перед использованием проверьте напряжение уничтожителя и включите его в сеть.



2. Нажмите "I", после этого загорится индикатор автопуска - аппарат готов к работе



3. Вставьте листы бумаги в проем загрузки. Аппарат автоматически включится и начнет уничтожать бумагу.

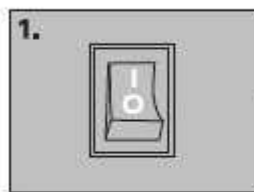


4. Если необходимо остановить уничтожение листов, нажмите "R". Аппарат вытолкнет оставшуюся часть документа наружу.



5. Нажмите "O" и выключите уничтожитель из сети.

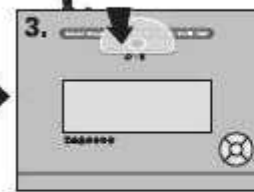
## Работа с пластиковыми картами и CD



1. Перед использованием проверьте напряжение уничтожителя и включите его в сеть.



2. Нажмите "I", после этого загорится индикатор автопуска - аппарат готов к работе



3. Вставьте пластиковую карту либо CD/DVD-диск в проем загрузки. Аппарат включится автоматически и начнет работу.



4. Нажмите "O" и выключите уничтожитель из сети.

## ТЕХОБСЛУЖИВАНИЕ

Необходимо проводить смазку аппарата в следующих случаях:

- ⚠ Уменьшается количество одновременно уничтожаемых листов
- ⚠ Усиливается шум, или двигатель внезапно останавливается



Нажмите "O"



Нанесите смазочную жидкость



Нажмите "I"



Вставьте лист бумаги



Нажмите "R" и удерживайте 2-3 секунды



Для смазки режущего механизма используйте только специальную смазочную жидкость, ни в коем случае не производите данную операцию с помощью других средств !

### Форсированное уничтожение



В случае застревания диска либо карты нажмите "Fwd" для форсированного уничтожения

## Устранение неисправностей

### 1. Открытая корзина



Решение : установите корзину (контейнер для мусора) в рабочее положение.

### 2. Застывание бумаги

Симптом : загорается индикатор.



Нажмите "R"



Нажимайте поочередно "R" и "I" несколько раз



Нажмите "O" и отключите аппарат из сети

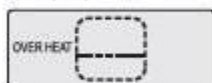


Извлеките из проема загрузки застрявшие документы



Нажмите "I" и возобновите работу

### 3. Перегрев

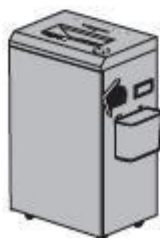


Симптом : загорается индикатор перегрева

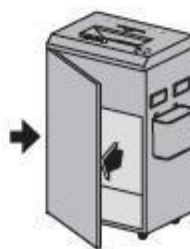
Нажмите "O". Через 20-30 минут можете возобновить работу.

### 4. Полная корзина

Симптом : загорается индикатор



Решение: откройте дверцу



Освободите корзину от содержимого и продолжите работу.

\* При неполадках в работе не осуществляйте ремонт самостоятельно, обращайтесь в сервисную службу указанную в гарантийном талоне.

В аппарате нет деталей, которые мог бы привести в порядок покупатель.

\* Перемещать аппарат необходимо в горизонтальном положении не допуская встряски и попадания влаги.

Наименование и местонахождение изготовителя:

JIANGSU GOLDEN HI-TECH DIGITAL CO., LTD

1.8KM, QIYUE ROAD, YAOGUAN TOWN, WUJIN DISTRICT CHANGZHOU CITY, JIANGSU PROVINCE, CHINA

Импортер:

ООО «АВИАЛ»

241520. Россия. Брянская область. Брянский район. Супонево. Ул. Шоссейная дом 4А, помещение 1

E-mail: [axo1000@gmail.com](mailto:axo1000@gmail.com)

Дата изготовления:

нанесено на упаковке или изделии

Сделано в Китае