



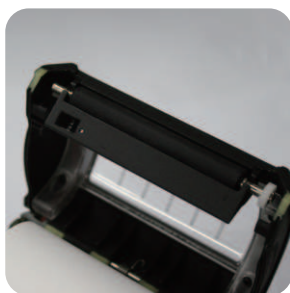
3" Мобильный принтер

# MX30i



Легкий и прочный корпус  
обеспечивающий мобильность и гибкость

Отличается высокой универсальностью  
и может использоваться в торговле,  
логистике и курьерских службах.



- Механизм обнаружения этикеток.
- Поддерживает различные этикетки и прямую термобумагу. Вставьте и распечатайте, простота установки.



- Ёмкий аккумулятор, для более длительного времени работы.
- Может печатать как на этикетках, так и на рулонной бумаге.
- Функция сна для экономии заряда батареи.



- Проводное и беспроводное подключение:
- Проводное: RS232, USB порты
  - Беспроводное: Bluetooth, Wi-Fi



- Бесплатная программа GoLabel для создания и печати этикеток

Печатать штрих-код? Легко!

# Технические характеристики

MX30 / MX30i

## Модель

## MX30/MX30i

Характеристики блока питания (зарядного устройства)	100/240 вольт, --> 9 вольт 2.0 А	
Условия эксплуатации	+0°C ~ 50°C	
Условия хранения	-20°C ~ 50°C	
Влажность при эксплуатации	10-90% (без конденсата)	
Влажность при хранении	10-90% (без конденсата)	
Вес	670 гр с аккумулятором	660 гр с аккумулятором
Корпус	Ударопрочный пластик	
Габариты	Длина: 170.63мм; Высота: 79мм; Ширина: 114.01мм	Длина: 170.63мм; Высота: 79мм; Ширина: 114.01мм
Основная батарея	2500 ма/ч, литиевая, 7.4 вольт	2500 ма/ч, литиевая, 7.4 вольт
Время работы без подзарядки	72 часа в режиме ожидания, 700 этикеток (в зависимости от этикетки и содержания)	
Цвет	Черный	
Пылевлагозащита, IP-рейтинг	IP 42, IP 54 с защитным чехлом, выдерживает падения с 1.5 метров	
Срок гарантии	1 год	
Стандарты безопасности	CE (EMC), CE EMR (EN55022) class B, FCC part 15B class B, FCC part 15C class B, CCC, SRRC, NCC,CB, cUL, Energy Star V2.0, ГОСТ-P	
CPU	32 бит RISC	
Длина печати	762 мм	762 мм
Индикация, управление	ЖК дисплей, 4 двухцветных светодиода, три кнопки. Включение принтера, функции Bluetooth, прогон этикетки	
Интерфейсы	USB2.0, RS232, Bluetooth, WiFi (опция)	USB2.0, RS232, Bluetooth, WiFi (опция)
Встроенная память	128Мб Flash (40Мб доступно пользователю), 32Мб SDRAM	
Разрешение печати	203 dpi (8 dot/mm)	
Скорость печати	4 IPS (10.2 см/сек)	
Метод печати	Термо	
Максимальная ширина печати	72 мм	
Язык программирования	EZPL, GEPL, GZPL автоматическое переключение	
Сенсор края этикетки	Сенсор на отражение и на просвет.	
Материал для печати	Термоэтикетки, термолента, чековая лента	
Программное обеспечение	Мощный бесплатный редактор GoLabel (рус) для создания и печати этикеток под Windows (только для EZPL), DLL и драйверы для различных версий Windows (NT 4.0, 2000, XP, Vista, Win7), Компонента и DLL для 1С 7.7/8.0/8.1/8.2 для печати этикеток на принтерах EZPL. Все ПО - входит в комплект поставки.	
Встроенные шрифты	Растровые шрифты: 6, 8, 10, 12, 14, 18, 24, 30, 16x26, OCR A&B с возможностью поворота на 90°, 180°, 270°, с 8-микратно изменяемыми по горизонтали и вертикали размерами. Масштабируемые шрифты с возможностью поворота на 90°, 180°, 270°.	
Загружаемые шрифты	16x16, 24x24	
Обработка изображений	Загрузка в принтер графических файлов типа BMP, PCX. Поддерживается программная загрузка файлов типа: ICO, WMF, JPG, JPEG, EMF	
Поддерживаемые штрих-коды	1D Bar codes: Code39, Code93, Code128 (группы A,B,C), UCC/EAN128, K-Mart, UCC/EAN128, UPC A/E (с дополнениями 2 из 5), I2 из 5, I2 из 5 с Shipping Bearer Bars, EAN 8/13 (с дополн. 2 из 5), Codabar, PostNET, EAN128, DUN14, HIBC, MSI (1 Mod 10), Произвольный вес, Telepen, FIM, China Postal Code, RPS128,GS1 DataBar. 2D Bar codes: PDF417, Datamatrix code, MaxiCode, QR code, MicroQR code, Micro PDF417, Aztec	
Комплектация	Блок питания, USB и COM интерфейсные кабели, демо-рулон красящей ленты (58мм), картонная втулка красящей ленты (0.5"), демо-рулон с этикетками (58мм), втулка для этикет ленты, инструкция по быстрому старту, CD с инструкцией на русском языке и ПО*	
Этикет лента (ширина с подложкой)	38.1мм (1.5") ~ 80мм (3.15")"	
Этикет лента (толщина)	Мин.0.0508 мм ~ Макс.0.165 мм	
Этикет лента (макс.диаметр рулона)	60 мм	
Поддерживаемые кодовые страницы символов	CODEPAGE 437,850,851,852,855,857,860,861,862,863,865,866,869,737 WINDOWS 1250,1251,1252,1253,1254,1255,1257. Unicode (UTF8,UTF16)	
RTC (встроенные часы реального времени)	есть	нет
Ресурс печатающей головки (км)	50	



Характеристики могут изменяться без предупреждения.

Координаты поставщика