



## Производительность для будущих потребностей бизнеса

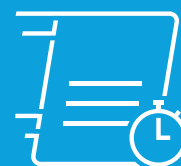
Цветные принтеры HP Color LaserJet Enterprise серии M554 и M555  
Цветные МФУ HP Color LaserJet Enterprise серии M578



Самая безопасная  
печать в мире<sup>1</sup>



Удобство использования,  
простота управления



Повышенная  
продуктивность  
для поддержки  
рабочих групп

# Самая безопасная печать в мире<sup>1</sup>



Принтеры HP оснащены самой надежной в отрасли системой безопасности, которая обеспечивает постоянное обнаружение и предотвращение угроз, адаптируясь к атакам новых видов<sup>1</sup>. Только принтеры HP способны автоматически восстанавливаться после атак, поэтому вмешательство ИТ-специалистов не требуется.



## Всегда начеку

Только принтеры HP Enterprise оснащены встроенными средствами безопасности, работающими на протяжении всего цикла эксплуатации устройства<sup>1</sup>.

- Благодаря поддержке технологии HP Sure Start каждое устройство постоянно проверяет целостность своего программного кода и автоматически восстанавливает работоспособность при попытке взлома.
- Функция "белого списка" проверяет микропрограммное обеспечение при запуске устройства. Это гарантирует подлинность и работоспособность кода, подписанного электронной подписью HP.
- Функция обнаружения вторжений в режиме реального времени постоянно отслеживает выполняемые операции для обнаружения и прекращения атак с последующей автоматической перезагрузкой принтера.
- Решение HP Connection Inspector проверяет исходящие сетевые соединения и блокирует подозрительные запросы, например со стороны вредоносных программ.

Защититесь от атак злоумышленников и оперативно устраняйте потенциальные проблемы с безопасностью, получив соответствующее уведомление. Это устройство работает с такими системами, как Splunk, ArcSight, McAfee и SIEMonster.

### ► Источники подробной информации

#### Управление парком принтеров

HP Web Jetadmin: [hp.com/go/wja](http://hp.com/go/wja)

Краткая информация о решении: <http://h20195.www2.hp.com/V2/GetPDF.aspx/4AA3-2718ENW.pdf>

Видео: <http://hp.brightcovegallery.com/solutions/detail/video/4271055504001/>

Универсальный драйвер печати HP: [hp.com/go/upd](http://hp.com/go/upd)

Краткая информация о решении: <http://h20195.www2.hp.com/V2/GetPDF.aspx/4AA2-4781ENW.pdf>



## Усиленные меры безопасности

Защиту устройства обеспечивают более 200 встроенных функций безопасности<sup>2</sup>. С помощью ключей, паролей, сертификатов и прочих мер безопасности обеспечивается защита данных, передаваемых по сети и хранящихся на устройствах. Для хранения данных используется зашифрованный жесткий диск HP High-Performance Secure Hard Disk, поддерживающий 256-битное шифрование на аппаратном уровне.

Для дополнительной защиты данных, хранимых на устройстве, установите модуль HP Trusted Platform Module<sup>3</sup>.

Безопасность конфиденциальной информации обеспечивается также благодаря дополнительному бесконтактному устройству чтения карт<sup>4</sup>. Введите PIN-код или пароль на устройстве для получения заданий печати.



## Все оборудование под контролем

HP Web Jetadmin обеспечивает централизованное управление парком устройств и оптимизацию рабочих процессов<sup>5</sup>. Дополнительное решение HP JetAdvantage Security Manager обеспечивает эффективную защиту устройств печати и обработки изображений HP<sup>6</sup>. Политики безопасности с автоматической проверкой параметров легко настраиваются для всего парка принтеров и МФУ.

HP JetAdvantage Secure Print и HP Access Control (HPAC) помогают обеспечить безопасность документов, запрашивая аутентификацию перед печатью файлов<sup>7</sup>. Расширьте возможности и легко меняйте настройки с HPAC — интегрируйте учет заданий, управляйте правами, вводите квоты, например на цветную печать<sup>8</sup>. Экономьте время ИТ-специалистов и упростите процесс печати для всего предприятия, используя один драйвер для всех устройств HP<sup>9</sup>.

#### Безопасность

Решения безопасности HP JetAdvantage: [hp.com/go/printsecurity](http://hp.com/go/printsecurity)

Краткая информация о решении: <http://h20195.www2.hp.com/V2/GetPDF.aspx/4AA3-1295ENW.pdf>

Видео: <http://hp.brightcovegallery.com/products/detail/video/4270905124001/>

HP JetAdvantage Security Manager: [hp.com/go/securitymanager](http://hp.com/go/securitymanager)

Брошюра: <http://h20195.www2.hp.com/V2/GetPDF.aspx/4AA3-9275ENW.pdf>

Видео: <http://hp.brightcovegallery.com/products/detail/video/4270837770001/>

# Повышенная продуктивность для постоянного развития бизнеса

Удобные в использовании функции, быстрая печать и простые возможности печати с мобильных устройств помогут вам поддерживать высокий темп работы в этом стремительном мире современного бизнеса.

## Никаких промедлений в течение рабочего дня

Забудьте о долгом ожидании. Получение первой страницы уже через 6,7 секунд после выхода из режима сна<sup>10</sup> и через 9,0 секунд из режима готовности<sup>11</sup> на моделях M554/M555 (скорость A4). Печатайте до 38 страниц (A4) в минуту (стр/мин) на моделях МФУ M555 и M578<sup>12</sup>.



Ускорьте рабочие процессы благодаря однопроходному двустороннему сканированию до 64/58 изображений в минуту на моделях МФУ M578 (A4, черно-белые/цветные)<sup>13</sup>.

Сканирование файлов напрямую в Microsoft Office 365 и SharePoint®, а также в электронную почту, на USB-накопители и в сетевые папки<sup>14</sup>.



## Защита вложений

Работа на будущее. Встроенное ПО HP FutureSmart можно обновить до новейших функций, чтобы оптимизировать ваши вложения в инфраструктуру печати на долгие годы<sup>15</sup>.

Воспользуйтесь схожей интуитивно понятной системой управления на всех устройствах, оцените простоту использования бумажных и цифровых материалов для улучшения рабочих процессов и устанавливайте обновления по расписанию.

## Высокая производительность

Печать больших объемов заданий выполняется практически без вмешательства оператора. Модели МФУ M555 и M578 имеют значительную максимальную емкость 2300 листов с дополнительными входными лотками, поэтому можно тратить меньше времени на загрузку и повторную загрузку бумаги<sup>16</sup>. Подробнее можно узнать в разделе об аксессуарах для подачи и укладки на странице 10.



Повысьте эффективность ежедневной работы. Ваши сотрудники смогут быстрее выполнять поставленные задачи с помощью цветного сенсорного экрана 20,3 см (8,0 дюйма) и удобного сшивателя на МФУ серии M578 или цветного сенсорного экрана 10,9 см (4,3 дюйма) на моделях M555.

Без проблем разрабатывайте, разворачивайте и интегрируйте в вашу инфраструктуру решения HP и сторонних производителей на базе платформы HP Open Extensibility Platform (OXP). Подключите дополнительные средства защиты, например устройства чтения карт<sup>4</sup>, через отсек для установки дополнительного оборудования<sup>17</sup>.

# Экологичность — грамотный подход к ведению бизнеса



Бизнес — это прежде всего управление ресурсами, поэтому поиск эффективных решений является ответственностью каждого. Принтеры HP LaserJet и МФУ созданы с учетом всех экологических норм, поэтому при выполнении рабочими группами любых задач обеспечивается максимальная экономия электроэнергии.



## Энергосбережение

Сократите расход бумаги с помощью автоматической двусторонней печати и настройки двусторонней печати по умолчанию<sup>18</sup>.

Экономьте электроэнергию и бюджет компании благодаря поддержке интеллектуальных технологий<sup>19</sup> и технологии HP Instant-On<sup>20</sup>, которые включают принтер при необходимости и отключают при простое.



## Эффективное энергопотребление

Экономьте электроэнергию без ущерба для производительности — все модели МФУ HP Color LaserJet Enterprise M554, M555 и M578 имеют сертификат ENERGY STAR®.



## Снижение негативного воздействия на окружающую среду

Уменьшайте количество перепечаток, бесполезной траты расходных материалов и излишних обращений в сервисную службу, используя оригинальные лазерные картриджи HP, разработанные для получения оптимальных результатов на принтерах и МФУ HP.

Утилизируйте оригинальные картриджи HP легко и без дополнительной оплаты по программе HP Planet Partners<sup>21</sup>.



# Широкие возможности печати. Экономия энергии<sup>22</sup>.



Положитесь на оригинальные лазерные картриджи HP с технологией JetIntelligence, которые обеспечивают быструю цветную печать высокого качества, а также увеличенную емкость<sup>23</sup> и инновационную технологию защиты от подделок для гарантии стабильного качества HP. Разработано с учетом экологических норм<sup>24</sup>, требований к качеству воздуха в помещениях<sup>25</sup>, а также безопасности на уровне чипа картриджа<sup>26</sup>.



## Высококачественная печать

Положитесь на оригинальные лазерные картриджи HP. Они надежны и обеспечивают высокую производительность устройства и отличное качество печати. Оригинальные лазерные картриджи HP с технологией JetIntelligence обеспечивают высокое качество цветной печати, позволяют сократить расходы благодаря дополнительным картриджам увеличенной емкости и технологии печати максимального количества страниц, а также обеспечивают интеллектуальное отслеживание уровня тонера с помощью специальной технологии, чтобы покупатели были уверены в максимальной отдаче от каждого приобретенного картриджа.



## Эффективное использование

Оригинальные лазерные картриджи HP с технологией JetIntelligence специально разработаны для поддержки высокой скорости печати принтера без ущерба профессиональному качеству. Печатайте документы высочайшего качества с максимальной скоростью, поддерживаемой принтером, с использованием тонера HP ColorSphere 3.



## Защита от подделок позволит вам работать спокойно

Оригинальные лазерные картриджи HP защищают от подделок. Технология защиты от мошенничества проверяет, оригинальный ли картридж HP установлен, и позволяет заказчику использовать политики печати для всего парка оборудования, поддерживающие только оригинальные картриджи HP. Процессы проектирования, производства и цепочки поставок HP помогают обеспечить безопасность вашей системы печати<sup>27</sup>, а микросхемы с защитой от несанкционированного доступа гарантируют, что клиенты получают оригинальное качество HP, за которое они заплатили<sup>26</sup>.

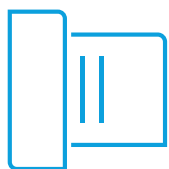


Оригинальные лазерные картриджи увеличенной емкости HP 212X (приблизительно 13 000 черно-белых или 10 000 цветных страниц)<sup>28</sup>

# Обеспечьте рабочим группам скорость, в которой они нуждаются



Ускорение рабочего процесса, повышение точности и подключение любых устройств в организации с помощью МФУ HP Color LaserJet Enterprise Flow серии M578c. Быстро выполняйте задания двустороннего сканирования — до 64/58 стр/мин (А4, черно-белое/цветное)<sup>13</sup> — без лишних действий с устройством, разработанным для максимальной производительности.



## Удобные функции сканирования и редактирования текста

Распознавайте текстовые документы с высокой точностью. Удобство сканирования документов, редактирования текста и сохранения в формате Microsoft Word или PDF с возможностью поиска благодаря встроенному программному обеспечению оптического распознавания символов<sup>29</sup>.

Печатайте документы или сохраняйте результаты сканирования на внешний накопитель, используя порт USB с удобным доступом<sup>30</sup>.



## Быстрое сканирование и ввод данных

Преобразуйте пачки бумажных документов в цифровой формат. Загрузите до 100 листов в устройство автоматической подачи документов (АПД) для быстрого автоматического сканирования до 13 900 отсканированных страниц в месяц<sup>31</sup>.

Вводите данные с помощью выдвижной клавиатуры быстрее и с большей точностью. Можно добавить нужную информацию в задание прямо на устройстве, а затем отправить его на печать.



## Надежная обработка каждой страницы

С легкостью и уверенностью оцифровывайте каждую страницу. Технология HP EveryPage позволяет оперативно обнаруживать потенциальные ошибки и пропущенные страницы — при выполнении любых задач сканирования.

Функции автоматической ориентации, автообрезки и автоматического тонирования помогают обеспечить правильную ориентацию, обрезку по размеру и оптимизацию оттенков серого для каждого отсканированного документа, так что с первого раза вы получаете документы нужного качества.

## Функции МФУ Flow <sup>29</sup>



HP EveryPage



Быстрая скорость сканирования<sup>13</sup>



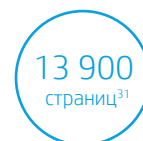
Автоматический выбор ориентации, автообрезка, автокоррекция тона



Выдвижная клавиатура



Встроенное оптическое распознавание символов



Увеличенный срок службы устройства АПД<sup>31</sup>

# Постоянный доступ к возможностям безопасной печати с мобильных устройств



Предоставьте сотрудникам гибкие возможности работы без ущерба для безопасности корпоративной сети. Ethernet и дополнительные возможности беспроводной сети позволяют пользователям оставаться на связи и безопасно выполнять свою работу в пределах офиса<sup>32</sup>. Добавьте прямое беспроводное соединение и функцию печати касанием NFC для печати прямо с мобильного устройства<sup>33,34</sup>.



## Печать с различных мобильных устройств

Печатайте документы, сообщения электронной почты, PDF-файлы и многое другое со смартфонов и планшетов под управлением операционных систем iOS, Android™, Windows и Google Chrome™. В большинстве случаев для этого не требуется дополнительная настройка и установка<sup>35</sup>.

Добавьте возможность передавать на устройство печати документы со смартфона или планшета с помощью технологии NFC<sup>34</sup>.



## Печать практически из любого места

Обеспечьте потребности своих мобильных сотрудников, не прикладывая значительных усилий. HP Roam для бизнеса помогает избежать усложнения инфраструктуры и текущего обслуживания<sup>36</sup>.

Мобильные пользователи могут отправлять задания на печать в облако с любого устройства во время поездок, а затем легко и безопасно извлекать их с любого устройства с поддержкой HP Roam для бизнеса. Не нужно беспокоиться о совместимости принтера и устройства и их подключении.



## Расширение области доступности устройства

Обеспечьте подключение к устройству печати всего офиса. Доступ, печать и предоставление ресурсов печати благодаря функциям двухдиапазонной связи Wi-Fi® и Bluetooth® Low Energy обеспечивается с помощью дополнительного аксессуара<sup>37</sup>.

Дополнительная функция прямой беспроводной печати с 128-битным шифрованием обеспечивает безопасность данных при передаче и хранении на смартфонах, планшетах и ноутбуках<sup>33</sup>.

# Представляем цветные принтеры HP Color LaserJet Enterprise серии M554/M555

## МФУ HP Color LaserJet Enterprise M555x



Разъемы ввода-вывода на задней панели

## Кратко о серии



Модель	M554dn	M555dn	M555x
Номер продукта	7ZU81A	7ZU78A	7ZU79A
Скорость печати (формат A4/letter) <sup>12</sup>	До 33/35 стр/мин	До 38/40 стр/мин	До 38/40 стр/мин
Автоматическая двусторонняя печать (по умолчанию) <sup>18</sup>	✓	✓	✓
Многоцелевой лоток 1 на 100 листов, входной лоток 2 на 550 листов	✓	✓	✓
Входной лоток 3 на 550 листов	Дополнительно (не более 1)	Дополнительно (не более 3)	✓ (плюс еще не более 2)
Входная емкость (стандартная/максимальная) <sup>16</sup>	До 650/1200 листов	До 650/2300 листов	До 1200/2300 листов
Стенд для принтера	Недоступно	Дополнительно	Дополнительно
Панель управления	Цветной дисплей с диагональю 6,86 см	Цветной сенсорный экран с диагональю 10,9 см	Цветной сенсорный экран с диагональю 10,9 см
Память (стандартная/максимальная)	1 Гбайт/1 Гбайт	1 Гбайт/2 Гбайт	1 Гбайт/2 Гбайт
Высокопроизводительный защищенный жесткий диск HP	Недоступно	Дополнительно	Дополнительно
Отсек для установки дополнительного оборудования (HP) <sup>17</sup>	✓	✓	✓
Двухдиапазонный адаптер Wi-Fi с функциями Bluetooth® Low Energy и Wi-Fi Direct <sup>37</sup>	Дополнительно	Дополнительно	✓
Соответствие требованиям ENERGY STAR®	✓	✓	✓



# Представляем цветные принтеры HP Color LaserJet Enterprise серии M578

## Показано цветное МФУ HP Color LaserJet Enterprise Flow M578c



## Кратко о серии



Модель	M578dn	M578c
Номер продукта	7ZU85A	7ZU87A
Скорость печати (формат A4/letter) <sup>12</sup>	До 38/40 стр/мин	До 38/40 стр/мин
Автоматическая двусторонняя печать (по умолчанию) <sup>18</sup>	✓	✓
Универсальный лоток 1 на 100 листов, входной лоток 2 на 550 листов	✓	✓
Входные лотки 3, 4 и 5 на 550 листов	Дополнительно	Дополнительно
АПД на 100 листов	✓	✓ (плюс HP EveryPage)
Удобный сшиватель	Недоступно	✓
Расширенные функции организации рабочего процесса	Недоступно	✓
Входная емкость (стандартная/максимальная) <sup>16</sup>	До 650/2300 листов	До 650/2300 листов
Стенд для принтера	Дополнительно	Дополнительно
Панель управления	Цветной сенсорный экран с диагональю 20,3 см	20,3 см цветной сенсорный экран и встроенная клавиатура
Факс	Дополнительно	✓
Высокопроизводительный защищенный жесткий диск HP	✓	✓
Двухдиапазонный адаптер Wi-Fi с функциями Bluetooth® Low Energy и Wi-Fi Direct <sup>37</sup>	Дополнительно	Дополнительно
Соответствие требованиям ENERGY STAR®	✓	✓

# Конфигурация цветных принтеров HP Color LaserJet Enterprise серии M554/M555/M578

## Выберите аксессуары



### Лоток на 500 листов (B5L34A)

- Можно установить не более одного (M554dn), двух (M555x) или трех (серии M555dn, M578)
- Размер материала до 216 x 356 мм (8,5 x 14 дюймов)
- Плотность материала от 60 до 163 г/м2 (от 16 до 59 фунтов)



### Стенд для принтера (B5L51A)

- Выберите одно (только для серий M555 и M578)



### Стандартная конфигурация модели M554dn:

- Многоцелевой лоток 1 на 100 листов
- Размер материала до 216 x 356 мм (8,5 x 14 дюймов)
- Плотность материала от 60 до 163 г/м2 (от 16 до 59 фунтов)
- Лоток 2 на 550 листов
- Размер материала до 216 x 356 мм (8,5 x 14 дюймов)
- Плотность материала от 60 до 163 г/м2 (от 16 до 59 фунтов)



### Стандартная конфигурация моделей M555:

- Многоцелевой лоток 1 на 100 листов
- Размер материала до 216 x 356 мм (8,5 x 14 дюймов)
- Плотность материала от 60 до 163 г/м2 (от 16 до 59 фунтов)
- Лоток 2 на 550 листов
- Размер материала до 216 x 356 мм (8,5 x 14 дюймов)
- Плотность материала от 60 до 163 г/м2 (от 16 до 59 фунтов)
- Лоток на 550 листов 3 (только M555x)
- Размер материала до 216 x 356 мм (8,5 x 14 дюймов)
- Плотность материала от 60 до 163 г/м2 (от 16 до 59 фунтов)



### Стандартная конфигурация моделей M578:

- Многоцелевой лоток 1 на 100 листов
- Размер материала до 216 x 356 мм (8,5 x 14 дюймов)
- Плотность материала от 60 до 163 г/м2 (от 16 до 59 фунтов)
- Лоток 2 на 550 листов
- Размер материала до 216 x 356 мм (8,5 x 14 дюймов)
- Плотность материала от 60 до 163 г/м2 (от 16 до 59 фунтов)

# Технические характеристики цветного принтера HP Color LaserJet Enterprise M554/M555

	HP Color LaserJet Enterprise M554dn	HP Color LaserJet Enterprise M555dn	HP Color LaserJet Enterprise M555x
<b>Номер продукта</b>	7ZU81A	7ZU78A	7ZU79A
<b>Панель управления</b>	Цветной графический ЖК-дисплей QVGA с диагональю 6,8 см (2,7 дюйма) с клавиатурой с 24 клавишами	Цветной сенсорный дисплей диагональю 10,9 см (4,3")	
<b>Скорость печати<sup>12</sup></b>	До 33/35 стр/мин (A4/letter)	До 38/40 стр/мин (A4/letter)	
<b>Время печати первой страницы<sup>10,11</sup></b>	Из режима готовности (A4/Letter): 6,7/6,6 секунды в черно-белом и 7,6/7,5 секунды в цветном режиме печати Из режима сна (A4/Letter): 9,0/8,5 секунды в черно-белом и 9,0/9,0 секунды в цветном режиме печати		
<b>Разрешение печати</b>	До 600 x 600 т/д (нормальное), до 1200 x 1200 т/д (четкие линии), HP ImageREt 3600 (максимальное) <sup>38</sup> , калибровка PANTONE		
<b>Дополнительные функции принтера</b>	Apple AirPrint™, сертификация Mopria, HP ePrint, платформа Open Extensibility Platform, микропрограммное обеспечение FutureSmart, технология Instant-On, технология HP Auto-On/Auto-Off, легко доступные разъемы USB, двусторонняя печать, отсек для установки дополнительного оборудования, печать нескольких страниц на одном листе (2, 4, 6, 9, 16), разбор по копиям, водяные знаки, хранение заданий печати HP Roam для бизнеса (дополнительно)		Поддержка HP Roam для бизнеса, печать Wi-Fi Direct, Bluetooth® Low-Energy
<b>Процессор</b>	1,2 ГГц		
<b>Память</b>	1 Гбайт	1 Гбайт (увеличение до 2 Гбайт с помощью модуля памяти DDR3 DIMM объемом 1 Гбайт (90 контактов))	
<b>Система хранения данных</b>	Стандарт: 4 Гбайт энергонезависимой памяти; шифрование микропрограммой (AES 256 или AES 256) данных клиентов и заданий; безопасное криптографическое удаление отправленных на печать данных; безопасное удаление данных с диска		
	4 Гбайт eMMC	Дополнительный жесткий диск 500 Гбайт	
<b>Нагрузка</b>	Рабочая нагрузка: <sup>39</sup> до 80 000 страниц (A4/letter)		
	Рекомендуемый месячный объем печати (RMPV): <sup>40</sup> от 2000 до 8500 страниц	Рекомендуемый месячный объем печати: от 2000 до 10 000 страниц	
<b>Характеристики лотков и печатных носителей</b>			
<b>Емкость входных лотков</b>	До 650 листов в стандартной комплектации, максимум 1200 листов (при установке дополнительного лотка на 550 листов) Лоток 1: до 100 листов Лоток 2: до 550 листов	650 листов в стандартной комплектации, максимум до 2300 листов (с 3 дополнительными лотками на 550 листов) Лоток 1: до 100 листов Лоток 2: до 550 листов	1200 листов в стандартной комплектации, максимум до 2300 листов (с 2 дополнительными лотками на 550 листов) Лоток 1: до 100 листов Лотки 2, 3: до 550 листов каждый
<b>Емкость выходных лотков</b>	До 250 листов	До 250 листов	До 250 листов
<b>Двусторонняя печать</b>	Автоматическая	Автоматическая	Автоматическая
<b>Размеры носителей</b>	<ul style="list-style-type: none"> <li>Лоток 1: A4, RA4, A5, B5 (японский промышленный стандарт), B6 (японский промышленный стандарт), 10 x 15 см, A6, 16K, конверты (B5, C5 ISO, C6, DL ISO); Letter, Legal, Oficio, Executive, Statement, 4 x 6, 3 x 5, 5 x 7, 5 x 8, открытка (JIS), двойная открытка (JIS), конверт 8,5 x 13, (промышленный № 9, 10, Monarch); нестандартные: от 76 x 127 до 216 x 356 мм</li> <li>Лоток 2: A4, A5, B5 (японский промышленный стандарт), B6 (японский промышленный стандарт), 10 x 15 см, A6, 16K; Letter, Executive, Statement, 4 x 6, 5 x 7, 5 x 8, двойная открытка (JIS); нестандартные: от 102 x 148 до 216 x 297 мм</li> <li>дополнительные лотки с номерами 3 и больше: A4, RA4, A5, B5 (японский промышленный стандарт), 16K; Letter, Legal, Oficio, Executive, 8,5 x 13; нестандартные: от 102 x 148 до 216 x 356 мм (от 4,0 x 5,85 до 8,5 x 14 дюймов)</li> </ul>		
<b>Плотность носителей</b>	<ul style="list-style-type: none"> <li>лотки 1, 2 и 3+: 60–220 г/м<sup>2</sup> (16–58 фунтов), обычная бумага; 105–220 г/м<sup>2</sup> (28–58 фунтов), глянецовая бумага</li> <li>Модуль автоматической двусторонней печати: от 60 до 163 г/м<sup>2</sup></li> </ul>		
<b>Типы носителей</b>	Бумага (обычная, низкой плотности, документная, из вторсырья, средней плотности, плотная, глянецовая средней плотности, плотная глянецовая, сверхплотная глянецовая, картон, глянецовая бумага для открыток), цветная прозрачная пленка, наклейки, бланковая бумага, конверты, с напечатанной информацией, перфорированная, цветная, грубая, непрозрачная пленка, пользовательские носители		
<b>Языки печати</b>	HP PCL 6; HP PCL 5c; Эмуляция HP Postscript уровня 3, печать файлов PDF (версии 1.7)		
<b>Шрифты</b>	105 внутренних масштабируемых шрифтов TrueType в HP PCL, 92 внутренних масштабируемых шрифта в эмуляции HP Postscript 3-го уровня (встроен символ «евро»); 1 встроенный шрифт Unicode (Andale Mono WorldType); 2 встроенных шрифта Windows Vista 8 (Calibri, Cambria); дополнительные решения для установки шрифтов, доступные через сторонние карты флеш-памяти; шрифты HP LaserJet и IPDS Emulation доступны на сайте <a href="http://hp.com/go/laserjetfonts">hp.com/go/laserjetfonts</a>		
<b>Возможности подключения</b>	1 высокоскоростной порт USB 2.0 (устройство); 2 высокоскоростных хост-порта USB 2.0; 1 сетевой порт Gigabit/Fast Ethernet 10/100/1000 Base-TX; Отсек для установки дополнительного оборудования		
<b>Мобильная печать</b>	HP ePrint; <sup>41</sup> Apple AirPrint™; <sup>42</sup> сертификация Mopria™; <sup>43</sup> HP Roam для бизнеса (дополнительно) для упрощения печати <sup>44</sup>	HP ePrint; Apple AirPrint™; сертификат Mopria™; HP Roam для бизнеса (дополнительно) для упрощения печати; Технология Touch-to-Print на основе NFC (дополнительно)	1 радиомодуль беспроводной связи Wi-Fi стандарта 802.11b/g/n, 2,4 ГГц / 5 ГГц HP ePrint; Apple AirPrint™; сертификат Mopria™; Поддержка HP Roam для бизнеса для упрощения печати; печать Wi-Fi® Direct; Технология Touch-to-Print на основе NFC (дополнительно)
<b>Сеть</b>	Да, через встроенный сервер печати HP Jetdirect Ethernet (стандартно), который поддерживает: 10Base-T, 100Base-Tx, 1000Base-T; Поддержка 802.3az (EEE) на каналах Fast Ethernet и Gigabit Ethernet; IPsec (стандартно)		
	Радиомодуль для подключения к беспроводной сети Wi-Fi стандарта 802.11b/g/n / 2,4 ГГц / 5 ГГц (дополнительно)	Беспроводная сеть 802.11a/b/g/n (дополнительно).	Радиомодуль для подключения к беспроводной сети Wi-Fi стандарта 802.11b/g/n / 2,4 ГГц / 5 ГГц (стандартная комплектация)

# Технические характеристики цветного принтера HP Color LaserJet Enterprise M554/M555

	HP Color LaserJet Enterprise M554dn	HP Color LaserJet Enterprise M555dn	HP Color LaserJet Enterprise M555x
<b>Сетевые протоколы</b>	TCP/IP, IPv4, IPv6; Печать: порт TCP-IP 9100 (прямой режим), LPD (только очередь без обработки), веб-службы печати, IPP 2.0, Apple AirPrint™, HP ePrint, FTP-печать, виртуальный принтер Google; ОБНАРУЖЕНИЕ: SLP, Bonjour, обнаружение веб-служб; КОНФИГУРАЦИЯ IP: IPv4 (BootP, DHCP, AutoIP, ручная настройка, настройка TFTP, ARP-Ping), IPv6 (без сохранения состояния через маршрутизатор с адресом Link-Local, с сохранением состояния по протоколу DHCPv6); Управление: SNMPv2/v3, HTTP/HTTPS, Telnet, настройка TFTP, загрузка микропрограммного обеспечения по FTP, системный журнал; безопасность: SNMPv3, управление сертификатами SSL, брандмауэр, список контроля доступа, 802.1x		
<b>Управление безопасностью:</b>	<p>Управление учетными данными: аутентификация Kerberos; Проверка подлинности LDAP; 1000 пользовательских PIN-кодов; дополнительные решения для проверки подлинности от HP и сторонних поставщиков (например, устройства считывания бейджей);</p> <p>Сеть: IPsec/брандмауэр с сертификацией; ключ Pre-Shared; а также проверка подлинности Kerberos; поддержка надстройки WJA-10 для конфигурации IPsec; аутентификация 802.1X (EAP-PEAP; EAP-TLS); SNMPv3; HTTPS; сертификаты; список контроля доступа</p> <p>Данные: Шифрование в системах хранения данных; шифрование PDF и электронной почты (используются криптографические библиотеки от Microsoft, соответствующие стандарту FIPS 140); безопасное удаление данных; SSL/TLS (HTTPS); шифрование учетных данных;</p> <p>Устройство: слот для замка безопасности; отключение разъемов USB; отсек для установки дополнительного оборудования для подключения решений по обеспечению безопасности обнаружение вторжений с помощью технологии Red Balloon Security (постоянный мониторинг атак внутри устройства); Безопасная загрузка HP Sure Start (проверка целостности BIOS с поддержкой автоматического восстановления); функция "белого списка" обеспечивает загрузку только известного безопасного кода (DLL, EXE и др.); встроенный Модуль Trusted Platform Module (TPM); HP Connection Inspector</p> <p>Управление безопасностью: совместимость с HP JetAdvantage Security Manager, обработка сообщений системного журнала о безопасности устройства, а также доступ к системам Arcsight и Splunk SIEM</p>		
<b>Управление принтером:</b>	HP Printer Assistant, HP Device Toolbox, ПО HP Web JetAdmin, HP JetAdvantage Security Manager, HP SNMP Proxy Agent, HP WS Pro Proxy Agent, набор Printer Administrator Resource Kit для универсального драйвера печати HP (Driver Configuration Utility, Driver Deployment Utility, Managed Printing Administrator)		
<b>Совместимые операционные системы</b>	Клиентские ОС Windows (32/64-разрядные): Windows 10, Windows 8.1, Windows 7 Ultimate ОС для мобильных устройств: iOS, Android Mac: Apple® macOS High Sierra v10.13, Apple® macOS Mojave v10.14, Apple® macOS Catalina v10.15 Подробную информацию о поддерживаемых операционных системах см на веб-сайте <a href="http://hp.com/go/upd">hp.com/go/upd</a> .		
<b>Системные требования к ПК</b>	2 Гбайт доступного пространства на диске, подключение к Интернету, разъем USB, веб-браузер. Дополнительные аппаратные требования ОС см. на сайте <a href="http://microsoft.com">microsoft.com</a>		
<b>Системные требования к Mac</b>	2 Гбайт доступного пространства на диске, подключение к Интернету, разъем USB, веб-браузер. Дополнительные аппаратные требования ОС см. на сайте <a href="http://microsoft.com">microsoft.com</a>		
<b>Размеры (ширина x глубина x высота)</b>	Минимальные (все лотки закрыты): 458 x 479 x 400 мм (18 x 18,9 x 15,7 дюймов) Максимальные: 820 x 785 x 400 мм (32,3 x 30,9 x 15,7 дюйма)	Минимальные (все лотки закрыты): 458 x 479 x 380 мм (18 x 18,9 x 15 дюйма) Максимальные: 820 x 785 x 455 мм (32,3 x 30,9 x 17,9 дюйма)	Минимальные (все лотки закрыты): 458 x 479 x 513 мм (18 x 18,9 x 20,2 дюймов) Максимальные: 820 x 785 x 588 мм (32,3 x 30,9 x 23,1 дюйма)
<b>Вес (с картриджами)</b>	27,5 кг (60,6 фунта)	27,5 кг (60,6 фунта)	33,4 кг (73,6 фунта)
<b>Комплект поставки</b>	Принтер; четыре предустановленных лазерных картриджа HP LaserJet (ресурс ~5500 черно-белых страниц, ~3500 цветных страниц с использованием голубого, желтого и пурпурного тонера); <sup>28</sup> устройство сбора тонера; документация (в комплекте); кабель питания		А также: Входной лоток 3 на 550 листов
<b>Программное обеспечение в комплекте</b>	Программные решения в комплект поставки не входят, они доступны по адресу <a href="http://hp.com">hp.com</a> и <a href="http://123.hp.com">123.hp.com</a>		
<b>Программное обеспечение, доступное для загрузки</b>	<p>На сайте <a href="http://123.hp.com">123.hp.com</a>: HP Easy Start (пошаговая установка ПО для ОС Windows и Mac)</p> <p>С сайта <a href="http://hp.com">hp.com</a> (Windows): Полнофункциональное ПО и драйверы для решения, базовое ПО и драйверы для решения, отдельный драйвер печати HP PCL6 XPS, документация по продукту и техническая поддержка</p> <p>С сайта <a href="http://hp.com">hp.com</a> (Mac): HP Easy Start (пошаговая установка ПО), драйвер печати HP Mac OS, HP Easy Admin</p> <p>Для мобильных ОС: см. по адресу <a href="http://hp.com/go/businessmobileprinting">hp.com/go/businessmobileprinting</a>.</p> <p>С сайта <a href="http://hp.com">hp.com</a> (для администраторов принтера): набор средств администрирования Printer Administrator Resource Kit (Driver Configuration Utility — Driver Deployment Utility — Managed Printing Administrator), универсальные драйверы печати HP PCL6 GDI и PS GDI для Windows, программное обеспечение HP ePrint (драйвер мобильной печати ePrint для Windows), драйверы печати SAP, HP Web Jetadmin, HP JetAdvantage Security Manager, HP Roam для бизнеса, драйвер печати HPLIP Linux, драйвер печати Unix Model Script</p>		
<b>Гарантия</b>	Один год, обслуживание на месте на следующий рабочий день. варианты гарантии и поддержки могут отличаться в зависимости от продукта, страны и местного законодательства. Для получения информации о первоклассном обслуживании и поддержке, предоставляемых компанией HP в вашем регионе, посетите веб-сайт <a href="http://hp.com/support">hp.com/support</a> .		

# Характеристики окружающей среды для цветного принтера HP Color LaserJet Enterprise M554/M555

	HP Color LaserJet Enterprise M554dn	HP Color LaserJet Enterprise M555dn	HP Color LaserJet Enterprise M555x
<b>Диапазоны характеристик окружающей среды</b>			
Температура	Эксплуатация: от 10 до 32 °C (от 50 до 91 °F); рекомендуемые условия: от 15 до 27 °C (от 59 до 80,6 °F)		
Диапазон относительной влажности	Эксплуатация: от 10 до 80%; рекомендуемые условия: 30–70%.		
<b>Акустическое давление<sup>45</sup></b>	Режим готовности: 4,8 Б (А) активная печать: 6,4 Б (А)	Режим готовности: 4,7 Б (А) активная печать: 6,3 Б (А)	
<b>Акустическое давление (рядом с устройством)</b>	Режим готовности: 33 дБ (А) активная печать: 51 дБ (А)	Режим готовности: 34 дБ (А) активная печать: 51 дБ (А)	
<b>Характеристики питания<sup>46</sup></b>	Blue Angel; EPEAT® Silver; <sup>47</sup> CECP; сертификат ENERGY STAR®		
Источник питания	Входное напряжение: 100–127 В, 60 Гц, входное напряжение: от 200 до 240 В перем. тока, 50 Гц (продукт не рассчитан на два напряжения, характеристики зависят от кода товара с идентификатором вариантов конфигурации #)		
Потребляемая мощность <sup>48</sup>	589 Вт (печать), 28,5 Вт (режим готовности), 2,17 Вт (режим сна), 0,07 Вт (автоматическое выключение/ручное включение), 0,48 Вт (автоматическое выключение/автоматическое включение/включение по сигналу из локальной сети)	622 Вт (печать), 31,3 Вт (режим готовности), 2,4 Вт (режим сна), 0,06 Вт (автоматическое выключение/ручное включение), 0,69 Вт (автоматическое выключение/автоматическое включение/включение по сигналу из локальной сети)	
Типичное энергопотребление (ТЕС) <sup>49</sup>	0,395 кВт·ч в неделю (ENERGY STAR 3.0) 1,203 кВт·ч в неделю (Blue Angel)	0,464 кВт·ч в неделю (ENERGY STAR 3.0) 1,368 кВт·ч в неделю (Blue Angel)	
Функции энергосбережения	Технологии HP Auto-On/Auto-Off <sup>19</sup> , Instant-On <sup>20</sup>		
<b>Соответствие экологическим требованиям</b>	Без содержания ртути		
<b>Стандарты и требования безопасности</b>	IEC 60950-1:2005 +A1:2009 +A2:2013 (международный стандарт); EN60950-1:2006 +A11:2009 +A12:2011 +A2:2013 (Европейский союз); EN 60825-1:2014/IEC 60825-1:2014 (лазерное изделие класса 1); EN 62479:2010/IEC 62479:2010, директива по низковольтному электрооборудованию 2014/35/ЕС с маркировкой CE (Европа); сертификат GS (Германия, Европа); включено в номенклатуру cUL/cUL и UC CoC (США и Канада); CAN/CSA C22.2 № 60950-1-07 2-я ред. 2011-12; соответствие стандартам лазерной безопасности 21 CFR 1040.10 и 1040.11, за исключением отклонений согласно примечанию для лазерных устройств № 50 от 24 июня 2007 года; другие разрешения по безопасности в соответствии с требованиями конкретных стран.		
<b>Стандарт по электромагнитному излучению</b>	CISPR 22:2008 (международный) Class A, CISPR 32:2012 (международный)/ EN 55032:2012, CISPR 35:2016 (международный)/ EN 55035:2017, EN 55024:2010 +A1:2015, EN 61000-3-2:2014, EN 61000-3-3:2013, FCC CFR 47 часть 15 класс А, ICES-003, выпуск 6 класс А. Другие разрешения по ЭМС, требуемые в отдельных странах.		

# Технические характеристики цветного принтера HP Color LaserJet Enterprise M578

	Цветное МФУ HP Color LaserJet Enterprise M578dn	Цветное МФУ HP Color LaserJet Enterprise Flow M578c
Номер продукта	7ZU85A	7ZU87A
Панель управления	Цветной сенсорный экран диагональю 20,3 см (8 дюймов); дисплей с регулируемым углом наклона и поддержкой жестов управления; кнопка «Главная» с подсветкой (для быстрого возврата в главное меню)	
		Дополнительная встроенная клавиатура
Скорость печати <sup>12</sup>	До 38/40 стр/мин (A4/letter)	
Время печати первой страницы <sup>10,11</sup>	Из режима готовности (A4/Letter): 7,0/6,9 секунды в черно-белом и 7,9/7,8 секунды в цветном режиме печати Из режима сна (A4/Letter): 10,7/10,3 секунды в черно-белом и 11,7/11,3 секунды в цветном режиме печати	
Разрешение печати	До 600 x 600 т/д (нормальное), до 1200 x 1200 т/д (четкие линии), HP ImageREt 3600 (максимальное) <sup>38</sup> , калибровка PANTONE	
Разрешение сканирования	До 600 x 600 dpi	
Скорость сканирования при использовании АПД <sup>13</sup>		
Скорость одностороннего сканирования (A4/letter)	До 43/45 стр/мин (черно-белое), до 38/40 стр/мин (цветное)	До 45/48 стр/мин (черно-белое и цветное)
Скорость двустороннего сканирования (A4/letter)	До 43/45 изобр/мин (черно-белое), до 38/40 изобр./мин (цветное)	До 64/68 изобр/мин (черно-белое), до 58/60 изобр./мин (цветное)
<b>Функции</b>		
Печать	Apple AirPrint™, сертификация Mopria™, HP ePrint, платформа Open Extensibility Platform, микропрограммное обеспечение FutureSmart, технология Instant-On, технология HP Auto-On/Auto-Off, легко доступные разъемы USB, двусторонняя печать, отсек для установки дополнительного оборудования, интуитивная панель управления с сенсорным экраном с диагональю 20,3 см, печать нескольких страниц на одном листе (2, 4, 6, 9, 16), разбор по копиям, водяные знаки, хранение заданий печати, предварительный просмотр перед печатью	
	HP Roam для бизнеса (дополнительно) для упрощения печати;	HP Roam для бизнеса (дополнительно) для упрощения печати, расширенные функции организации рабочего процесса с использованием выдвижной клавиатуры
Сканирование	Планшетный сканер, листы размером до 216 x 356 мм (8,5 x 14 дюймов); АПД на 100 листов с двусторонним односторонним сканированием Расширенные функции: оптимизация текста и изображений; настройка параметров изображения; формирование задания; настройка качества печати; выбор разрешения сканирования (от 75 до 600 т/д); автоматическое определение цвета; обрезка краев; уведомления о заданиях; удаление пустых страниц; HP Quick Sets	
		А также: Технология HP EveryPage автоматическая ориентация; встроенная функция оптического распознавания символов (OCR), автоматическая обрезка страницы; автокоррекция тонов
Отправка документов в цифровом виде	Стандартные: сканирование в эл. почту; сохранение в сетевой папке; сохранение на USB-накопителе; отправка на сервер FTP; отправка факсом по Интернету; локальная адресная книга; SMTP по SSL; удаление пустых страниц; обрезка краев; автоматическое определение цвета; автоматическая обрезка по содержанию страницы; технология сжатия Compact PDF; Отправка в SharePoint	
		Дополнительно: отправка факсом по локальной сети; автоматическая градация тонов; автоматическая ориентация; определение нескольких зон; автоматическое выравнивание; автоматическая обрезка страницы; оптическое распознавание символов
Копирование	с помощью дополнительного ПО HP Digital Sending Software (HP DSS); отправка в папку; отправка в документооборот; отправка на принтер; идентификация; цифровой факс (отправка в локальную сеть, Интернет); оптическое распознавание символов; локальная адресная книга;	
	Автомасштабирование; уменьшение/увеличение масштаба со стекла сканера (от 25 до 400 %); сортировка; автоматическое определение цвета; двустороннее копирование; настройка параметров изображения (яркость, очистка фона, резкость); формирование задания; разрешение при копировании: до 600 x 600 dpi	
Факс <sup>50</sup>		Скорость факса: 33,6 Кбит/с Разрешение факса: до 204 x 98 т/д (стандартное); до 204 x 196 т/д (высокое); до 300 x 300 т/д (сверхвысокое); до 400 x 400 т/д (только полученные факсы) Дополнительные функции: сохраненные факсы; архивация факсов; переадресация факса; автомасштабирование; адресная книга факсов; отправка факса по Интернету или по локальной сети; подтверждение номера факса; расписание праздников для факса;
Процессор	1,2 ГГц	
Память	1,25 Гбайт с возможностью расширения до 3,75 Гбайт (принтер), 512 Мбайт (сканер)	
Система хранения данных	Стандартный встроенный защищенный высокопроизводительный жесткий диск HP емкостью не менее 500 Гбайт; шифрование на аппаратном уровне по алгоритму AES 256 или более стойкому алгоритму; возможности безопасного удаления данных (временных файлов заданий, данных заданий, данных ATA на диске). правительство США: стандартно, сертификация по стандарту FIPS 140-2, емкость не менее 500 Гбайт	
<b>Нагрузка</b>		
Рекомендуемый ежемесячный объем печати <sup>40</sup>	Рекомендуемый месячный объем печати от 2000 до 10 000 страниц	
Рекомендуемый ежемесячный объем сканирования <sup>31</sup>	Рекомендуемый месячный объем сканирования от 4150 до 6900 страниц	Рекомендуемый месячный объем сканирования от 8350 до 13 900 страниц
Рабочий цикл <sup>39</sup>	До 80 000 страниц	

# Технические характеристики цветного принтера HP Color LaserJet Enterprise M578

	Цветное МФУ HP Color LaserJet Enterprise M578dn	Цветное МФУ HP Color LaserJet Enterprise Flow M578c
<b>Характеристики лотков и печатных носителей</b>		
Емкость входных лотков	до 650 листов (стандартная)/до 2300 листов (максимальная)	
Емкость выходных лотков	До 250 листов	
Двусторонняя печать	Автоматическая	
Размеры носителей	<p>Лоток 1: A4, RA4, A5, B5 (японский промышленный стандарт), B6 (японский промышленный стандарт), 10 x 15 см, A6, 16K, конверты (B5, C5 ISO, C6, DL ISO); Letter, Legal, Oficio, Executive, Statement, 4 x 6, 3 x 5, 5 x 7, 5 x 8, открытка (JIS), двойная открытка (JIS), конверт 8,5 x 13, (промышленный № 9, 10, Monarch); нестандартные: от 76 x 127 до 216 x 356 мм (от 3 x 5 до 8,5 x 14 дюймов)</p> <p>Лоток 2: A4, A5, B5 (японский промышленный стандарт), B6 (японский промышленный стандарт), 10 x 15 см, A6, 16K; Letter, Executive, Statement, 4 x 6, 5 x 7, 5 x 8, двойная открытка (JIS); нестандартные: от 102 x 148 до 216 x 297 мм</p> <p>дополнительные лотки с номерами 3 и больше: A4, RA4, A5, B5 (японский промышленный стандарт), 16K; Letter, Legal, Oficio, Executive, 8,5 x 13; нестандартные: от 102 x 148 до 216 x 356 мм (от 4,0 x 5,85 до 8,5 x 14 дюймов)</p>	
Плотность носителей	<p>Лотки 1, 2 и 3+:<sup>51</sup> от 60 до 220 г/м<sup>2</sup> (от 16 до 58 фунтов) для обычной бумаги; 105–220 г/м<sup>2</sup> (28–58 фунтов), глянцевая бумага</p> <p>Модуль автоматической двусторонней печати: от 60 до 163 г/м<sup>2</sup></p>	
Типы носителей	Бумага (обычная, низкой плотности, документная, из вторсырья, средней плотности, плотная, глянцевая средней плотности, плотная глянцевая, сверхплотная, сверхплотная глянцевая, картон, глянцевая бумага для открыток), цветная прозрачная пленка, наклейки, бланковая бумага, конверты, с напечатанной информацией, перфорированная, цветная, грубая, непрозрачная пленка, пользовательские носители	
Языки печати	XPS, HP PCL 6; HP PCL 5c; Эмуляция HP Postscript уровня 3, печать файлов PDF (версии 1.7)	
Шрифты	105 встроенных масштабируемых шрифтов TrueType в HP PCL, 92 встроенных масштабируемых шрифта в эмуляции HP Postscript 3 уровня (встроенный символ евро); 1 встроенный шрифт Unicode (Andale Mono WorldType); 2 встроенных шрифта Windows Vista 8 (Calibri, Cambria); дополнительные решения для установки шрифтов, доступные через сторонние карты флеш-памяти; шрифты HP LaserJet и IPDS Emulation доступны на сайте <a href="http://hp.com/go/laserjetfonts">hp.com/go/laserjetfonts</a>	
Возможности подключения	1 высокоскоростной порт USB 2.0 (устройство); 2 высокоскоростных хост-порта USB 2.0; 1 сетевой порт Gigabit/Fast Ethernet 10/100/1000 Base-TX; Отсек для установки дополнительного оборудования	
Мобильная печать	HP ePrint; <sup>41</sup> Apple AirPrint™ <sup>42</sup> ; сертификация Mopria™ <sup>43</sup> ; NFC Touch-to-Print (дополнительно); HP Roam для бизнеса (дополнительно) <sup>44</sup>	
Сеть	<p>Да, через встроенный сервер печати HP Jetdirect Ethernet (стандартно), который поддерживает: 10Base-T, 100Base-Tx, 1000Base-T; Поддержка 802.3az (EEE) на каналах Fast Ethernet и Gigabit Ethernet; IPsec (стандартно)</p> <p>Радиомодуль для подключения к беспроводной сети Wi-Fi стандарта 802.11b/g/n / 2,4 ГГц / 5 ГГц (дополнительно)</p>	
Сетевые протоколы	TCP/IP, IPv4, IPv6; Печать: порт TCP-IP 9100 (прямой режим), LPD (только очередь без обработки), веб-службы печати, IPP 2.0, Apple AirPrint™, HP ePrint, FTP-печать, виртуальный принтер Google; ОБНАРУЖЕНИЕ: SLP, Bonjour, обнаружение веб-служб; КОНФИГУРАЦИЯ IP: IPv4 (BootP, DHCP, AutoIP, ручная настройка, настройка TFTP, ARP-Ping), IPv6 (без сохранения состояния через маршрутизатор с адресом Link-Local, с сохранением состояния по протоколу DHCPv6); Управление: SNMPv2/v3, HTTP/HTTPS, Telnet, настройка TFTP, загрузка микропрограммного обеспечения по FTP, системный журнал; безопасность: SNMPv3, управление сертификатами SSL, брандмауэр, список контроля доступа, 802.1x	
Управление безопасностью:	<p>Управление учетными данными: аутентификация Kerberos; Проверка подлинности LDAP; 1000 пользовательских PIN-кодов; дополнительные решения для расширенной проверки подлинности от HP и сторонних производителей (например, считывающие устройства для бейджей);</p> <p>Сеть: IPsec/брандмауэр с сертификацией; ключ Pre-Shared; а также проверка подлинности Kerberos; поддержка надстройки WJA-10 для конфигурации IPsec; аутентификация 802.1X (EAP-PEAP; EAP-TLS); SNMPv3; HTTPS; сертификаты; список контроля доступа</p> <p>Данные: шифрование системы хранения; шифрование PDF и электронной почты (используются криптографические библиотеки от Microsoft, соответствующие стандарту FIPS 140); безопасное удаление данных; SSL/TLS (HTTPS); шифрование учетных данных;</p> <p>Устройство: слот для замка безопасности; отключение разъемов USB; отсек для установки дополнительного оборудования для подключения решений по обеспечению безопасности обнаружение вторжений с помощью технологии Red Balloon Security (постоянный мониторинг атак внутри устройства); Безопасная загрузка HP Sure Start (проверка целостности BIOS с поддержкой автоматического восстановления); функция "белого списка" обеспечивает загрузку только известного безопасного кода (DLL, EXE и др.); встроенный Модуль Trusted Platform Module (TPM); HP Connection Inspector</p> <p>Управление безопасностью: совместимость с HP JetAdvantage Security Manager, обработка сообщений системного журнала о безопасности устройства, а также доступ к системам Arcsight и Splunk SIEM</p>	
Управление принтером:	HP Printer Assistant, HP Device Toolbox, ПО HP Web JetAdmin, HP JetAdvantage Security Manager, HP SNMP Proxy Agent, HP WS Pro Proxy Agent, Printer Administrator Resource Kit для универсального драйвера печати HP (Driver Configuration Utility — Driver Deployment Utility — Managed Printing Administrator)	

# Технические характеристики цветного принтера HP Color LaserJet Enterprise M578

	Цветное МФУ HP Color LaserJet Enterprise M578dn	Цветное МФУ HP Color LaserJet Enterprise Flow M578c
<b>Совместимые сетевые операционные системы</b>	Windows Server 2008 R2 (64-разрядная версия), Windows Server 2008 R2 с пакетом обновления 1 (SP1) (64-разрядная версия), Windows Server 2012 (64-разрядная версия), Windows Server 2012 R2 (64-разрядная версия), Windows Server 2016 (64-разрядная версия), Windows Server 2019 (64-разрядная версия), Citrix Server 6.5, Citrix XenApp & XenDesktop 7.6, Novell iPrint server, Citrix Ready Kit Certification до Citrix Server 7.18, Linux, Unix, драйверы принтера UPD PCL6 / PS Подробнее информацию о поддерживаемых операционных системах см на support.hp.com.	
<b>Системные требования к ПК</b>	2 Гбайт доступного пространства на диске, подключение к Интернету, разъем USB, веб-браузер. Дополнительные аппаратные требования ОС см. на веб-сайте microsoft.com.	
<b>Системные требования к Mac</b>	2 Гбайт доступного пространства на диске, подключение к Интернету, разъем USB, веб-браузер. Дополнительные аппаратные требования ОС см. на веб-сайте microsoft.com.	
<b>Размеры (ширина x глубина x высота)</b>	Минимальные (все лотки закрыты): 482 x 504 x 583 мм (18,98 x 19,84 x 22,95 дюйма) Максимальные: 820 x 863 x 837 мм (32,3 x 34 x 33 дюйма)	
<b>Вес (с картриджами)</b>	38,1 кг (84 фунта)	38,6 кг (85 фунтов)
<b>Комплект поставки</b>	Принтер; четыре предустановленных лазерных картриджа HP LaserJet (ресурс ~5500 черно-белых страниц, ~3500 цветных страниц с использованием голубого, желтого и пурпурного тонера); <sup>28</sup> устройство сбора тонера; документация (в комплекте); кабель питания; универсальный лоток 1 на 100 листов; входной лоток 2 на 550 листов	
		Дополнительный кабель факса
<b>Программное обеспечение в комплекте</b>	Программные решения в комплект поставки не входят, они доступны по адресу hp.com и 123.hp.com	
<b>Программное обеспечение, доступное для загрузки</b>	<p>На сайте 123.hp.com: HP Easy Start (пошаговая установка ПО для ОС Windows и Mac)</p> <p>С сайта hp.com (Windows): Полнофункциональное ПО и драйверы для решения, базовое ПО и драйверы для решения, отдельный драйвер печати HP PCL6 XPS, документация по продукту и техническая поддержка</p> <p>С сайта hp.com (Mac): HP Easy Start (пошаговая установка ПО), драйвер печати HP Mac OS, HP Easy Admin</p> <p>Для мобильных ОС: см. по адресу hp.com/go/businessmobileprinting.</p> <p>С сайта hp.com (для администраторов принтера): набор средств администрирования Printer Administrator Resource Kit (Driver Configuration Utility — Driver Deployment Utility — Managed Printing Administrator), универсальные драйверы печати HP PCL6 GDI и PS GDI для Windows, программное обеспечение HP ePrint (драйвер мобильной печати ePrint для Windows), драйверы печати SAP, HP Web Jetadmin, HP JetAdvantage Security Manager, HP Roam для бизнеса, драйвер печати HPLIP Linux, драйвер печати Unix Model Script</p>	
<b>Гарантия</b>	Один год, обслуживание на месте на следующий рабочий день. варианты гарантии и поддержки могут отличаться в зависимости от продукта, страны и местного законодательства. Для получения информации о первоклассном обслуживании и поддержке, предоставляемых компанией HP в вашем регионе, посетите веб-сайт hp.com/support.	



# Характеристики окружающей среды для цветного принтера HP Color LaserJet Enterprise M578

	Цветное МФУ HP Color LaserJet Enterprise M578dn	Цветное МФУ HP Color LaserJet Enterprise Flow M578c
<b>Диапазоны характеристик окружающей среды</b>		
Температура	Эксплуатация: от 10 до 32 °C (от 50 до 91 °F); рекомендуемые условия: от 15 до 27 °C (от 59 до 80,6 °F)	
Диапазон относительной влажности	Эксплуатация: от 10 до 80%; рекомендуемые условия: 30–70%.	
<b>Акустическое давление<sup>45</sup></b>	Режим готовности: 4,7 Б (А); Активная печать (38 стр/мин): 6,5 Б (А); Активное сканирование (44 стр/мин): 6,4 Б (А)	
<b>Акустическое давление (для сторонних наблюдателей)</b>	Режим готовности: 32 дБ (А); Активная печать (38 стр/мин): 51 дБ (А); Активное сканирование (44 стр/мин): 52 дБ (по шкале А)	
<b>Характеристики питания<sup>46</sup></b>		
Источник питания	Blue Angel; EPEAT® Silver; <sup>47</sup> CECP; сертификат ENERGY STAR®	
Потребляемая мощность <sup>48</sup>	Входное напряжение: 100–127 В, 60 Гц, входное напряжение: от 200 до 240 В перем. тока, 50 Гц (продукт не рассчитан на два напряжения, характеристики зависят от кода товара с идентификатором вариантов конфигурации #)	
Типичное энергопотребление (ТЕС) <sup>49</sup>	0,501 Втч в неделю (ENERGY STAR 3.0), 1,555 кВтч в неделю (сертификат Blue Angel)	
Функции энергосбережения	Технологии HP Auto-On/Auto-Off <sup>19</sup> , Instant-On <sup>20</sup> , Instant-On Copy	
<b>Соответствие экологическим требованиям</b>	Без содержания ртути	
<b>Стандарты и требования безопасности</b>	IEC 60950-1:2005 +A1:2009 +A2:2013 (международный стандарт); EN60950-1:2006 +A1:2009 +A1:2010 +A12:2011 +A2:2013 (Европейский союз); EN 60825-1:2014/IEC 60825-1:2014 (лазерное изделие класса 1); EN 62479:2010/IEC 62479:2010, директива по низковольтному электрооборудованию 2014/35/ЕС с маркировкой CE (Европа); сертификат GS (Германия, Европа); IEC 62471:2006 / EN 62471:2008; включено в номенклатуру cUL/cUL и UC CoC (США и Канада); CAN/CSA C22.2 № 60950-1-07 2-я ред. 2011-12; соответствие стандартам лазерной безопасности 21 CFR 1040.10 и 1040.11, за исключением отклонений согласно примечанию для лазерных устройств № 50 от 24 июня 2007 года; другие разрешения по безопасности в соответствии с требованиями конкретных стран.	
<b>Стандарт по электромагнитному излучению</b>	CISPR 22:2008 (международный) Class A, CISPR 32:2012 (международный)/ EN 55032:2012, CISPR 35:2016 (международный)/ EN 55035:2017, EN 55024:2010 +A1:2015, EN 61000-3-2:2014, EN 61000-3-3:2013, FCC CFR 47 часть 15 класс А, ICES-003, выпуск б класс А. Другие разрешения по ЭМС, требуемые в отдельных странах.	
<b>Сертификация на соответствие телекоммуникационным требованиям</b>	Проводная связь: ENERGY STAR 203 021-1 v2.1.1; ENERGY STAR 203 021-2 v2.1.2; ENERGY STAR 203 021-3 v2.1.2; нормы и требования ФКС 47 CFR часть 68. другие требования, действующие в конкретных странах.	

# Информация для заказа

<b>Характеристики</b>	HP Color LaserJet Enterprise M554dn	7ZU81A	
	HP Color LaserJet Enterprise M555dn	7ZU78A	
	HP Color LaserJet Enterprise M555x	7ZU79A	
	Цветное МФУ HP Color LaserJet Enterprise M578dn	7ZU85A	
	Цветное МФУ HP Color LaserJet Enterprise Flow M578c	7ZU87A	
<b>Расходные материалы</b>	HP 212A, оригинальный лазерный картридж LaserJet, черный (~5500 страниц) <sup>52</sup>	W2120A	
	HP 212A, оригинальный лазерный картридж LaserJet, голубой (~4500 страниц) <sup>52</sup>	W2121A	
	HP 212A, оригинальный лазерный картридж LaserJet, пурпурный (~4500 страниц) <sup>52</sup>	W2123A	
	HP 212A, оригинальный лазерный картридж LaserJet, желтый (~4500 страниц) <sup>52</sup>	W2122A	
	HP 212X, оригинальный лазерный картридж LaserJet увеличенной емкости, черный (~13 000 страниц) <sup>52</sup>	W2120X	
	HP 212X, оригинальный лазерный картридж LaserJet увеличенной емкости, голубой (~10 000 страниц) <sup>52</sup>	W2121X	
	HP 212X, оригинальный лазерный картридж LaserJet увеличенной емкости, пурпурный (~10 000 страниц) <sup>52</sup>	W2123X	
	HP 212X, оригинальный лазерный картридж LaserJet увеличенной емкости, желтый (~10 000 страниц) <sup>52</sup>	W2122X	
	Комплект блока термозакрепления HP LaserJet, 110 В (~150 000 страниц)	B5L35A	
	Комплект блока термозакрепления HP LaserJet, 220 В (~150 000 страниц)	B5L36A	
	Емкость для сбора тонера HP Color LaserJet (~54 000 страниц)	B5L37A	
	Комплект запасных роликов для АПД HP 200 (~75 000 страниц)	W5U23A	
	Набор картриджей шивателя HP (2 кассеты по 1500 скобок в каждом) <sup>53</sup>	Q7432A	
	<b>Аксессуары</b>	Лоток для носителей HP Color LaserJet на 550 листов	B5L34A
Клавиатурный считыватель HP HIP2		Y7C05A	
Внутренние разъемы USB HP		B5L28A	
HP JetDirect 3100w BLE/NFC/Wireless Accessory		3JN69A	
HP Jetdirect LAN Accessory		8FP31A	
Устройство считывания карт Legic HP		4QL32A	
Универсальное устройство считывания карт памяти HP		X3D03A	
<b>Только для серий M555 и M578:</b>			
HP Accessibility Assistant		2MU47A	
Стенд для цветного принтера HP Color LaserJet		B5L51A	
Защищенный высокопроизводительный жесткий диск HP		B5L29A	
<b>Только серия M555:</b>			
Модуль HP DDR3 DIMM, 1 Гбайт, 90 контактов		G6W84A	
Модуль HP 1 Гбайт, 90-контактный, DDR3 TAA DIMM		2NR03A	
<b>Только серия M578:</b>			
Набор HP для поддержки специальных возможностей		2TD64A	
Модуль памяти HP, 1 Гбайт, DDR3 x 32, 144 контакта, 800 МГц, SODIMM		E5K48A	
Модуль HP 2 Гбайт, 144-контактный, DDR3 TAA DIMM		2NR09A	
Дополнительный модуль памяти HP 2 Гбайт DDR3 x32 144 контакта (800 МГц) SODIMM;		E5K49A	
Внешняя соединительная проводка HP		B5L31A	
Накладная клавиатура для HP LaserJet, комплект — китайский упрощенный и китайский традиционный		A7W12A	
Аналоговый факс-модуль 600 для многофункционального устройства HP LaserJet		B5L53A	
Наклейки для клавиатуры HP LaserJet, шведский язык	A7W14A		
<b>Решения</b>	HP Web Jetadmin: <a href="http://hp.com/go/wja">hp.com/go/wja</a>		
	Универсальный драйвер печати HP: <a href="http://hp.com/go/upd">hp.com/go/upd</a>		
	HP JetAdvantage Security Manager: <a href="http://hp.com/go/securitymanager">hp.com/go/securitymanager</a>		
	Шрифты, штрих-коды и эмуляция IPDS HP LaserJet доступны на <a href="http://hp.com/go/laserjetfonts">hp.com/go/laserjetfonts</a>		
	Дополнительную информацию об инфраструктуре, управлении и рабочих процессах см. по адресу <a href="http://hp.com/go/printingsolutions">hp.com/go/printingsolutions</a>		

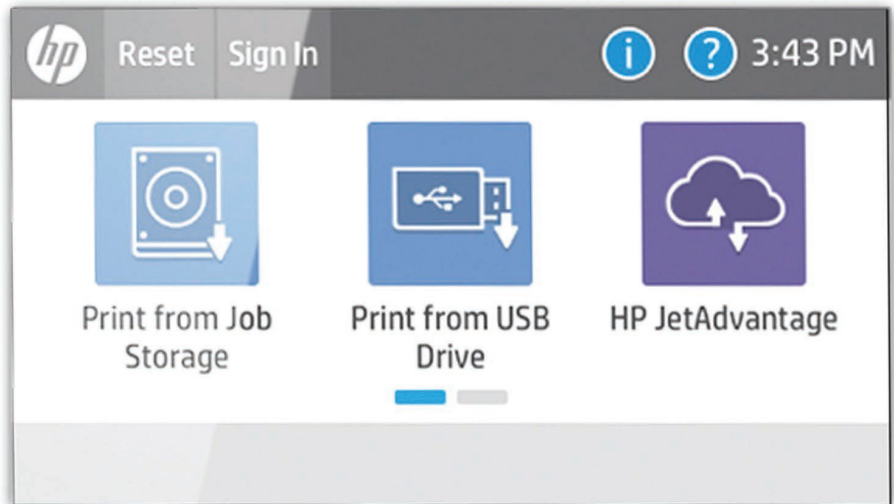
# Приложение А: Характеристики панели управления

## Переход на современный интерфейс

Модели цветных принтеров HP Color LaserJet Enterprise серии M554, M555 и MFP M578 оснащены микропрограммным обеспечением HP FutureSmart. Установленные на принтерах M555 и M578 современные цветные сенсорные экраны, как на планшете, позволяют удобно работать и контролировать весь парк корпоративных устройств. Панель управления масштабируется, что позволяет добавлять новые функции и приложения и настраивать интерфейс удобным образом. Вы даже можете установить собственное фоновое изображение с логотипом вашей компании. Новый Центр сообщений с подробной справкой и информативной анимацией значительно упрощает работу с событиями устройства. На простом начальном экране отображается несколько основных приложений, установленных по умолчанию. Для доступа к дополнительным приложениям достаточно провести пальцем по экрану вправо или влево, как на смартфоне или планшете.



Для просмотра дополнительных приложений в новом интерфейсе пользователя нужно провести по экрану справа налево.

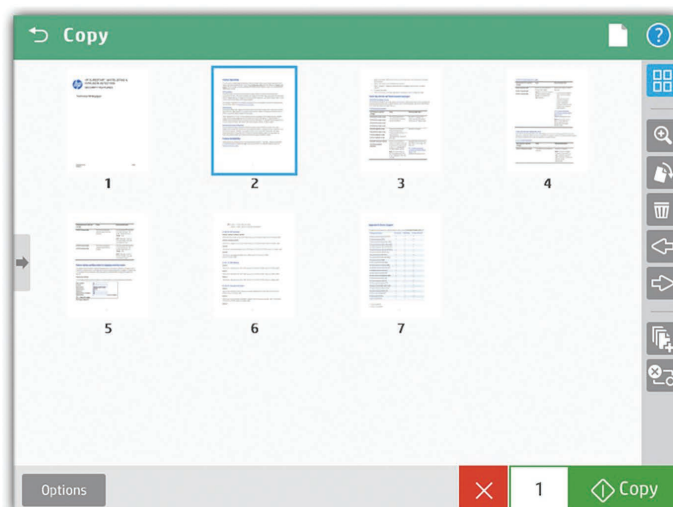


## Редактирование заданий прямо на МФУ

Панель управления МФУ серии M578 поддерживает расширенные средства предварительного просмотра изображений при копировании и сканировании. На цветном сенсорном экране МФУ с диагональю 20,3 см (8,0 дюйма) можно просматривать и редактировать сканированные изображения. Изменения (например, поворот изображения) можно применить как к отдельной странице, так и к нескольким страницам одновременно. Функция пакетного разделения позволяет создавать отдельные файлы в формате PDF или PDF/A для каждого отсканированного документа. Устройства модели Flow могут создавать файлы с оптически распознанным текстом форматов PDF/A и PDF/A.



Новый пользовательский интерфейс МФУ поддерживает функции управления пальцами, поворота и перетаскивания.



- Масштабирование
- Вращение страниц
- Удаление страниц
- Изменение порядка страниц
- Добавление страниц (формирование задания)
- Отмена задания

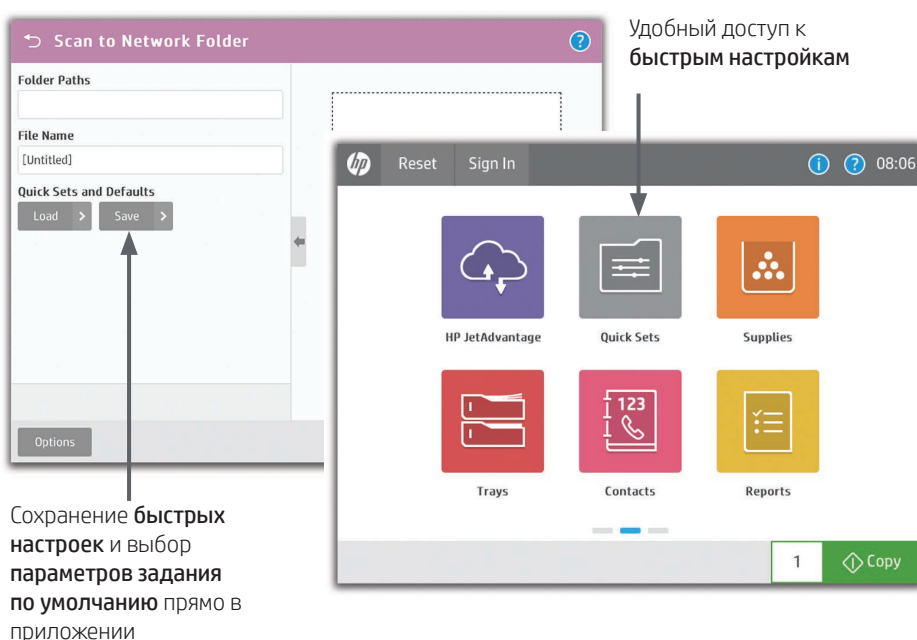
Перед копированием можно **просмотреть**, каким будет изображение

## Автоматизация рабочих процессов с помощью быстрых настроек

Средства цифровой передачи данных в МФУ Flow M578 обеспечивают широкие возможности по отправке документов: документы можно отправлять по электронной почте и факсу, а также сохранять их в сетевые папки, на FTP-сервер, на USB-накопитель или в Microsoft SharePoint.

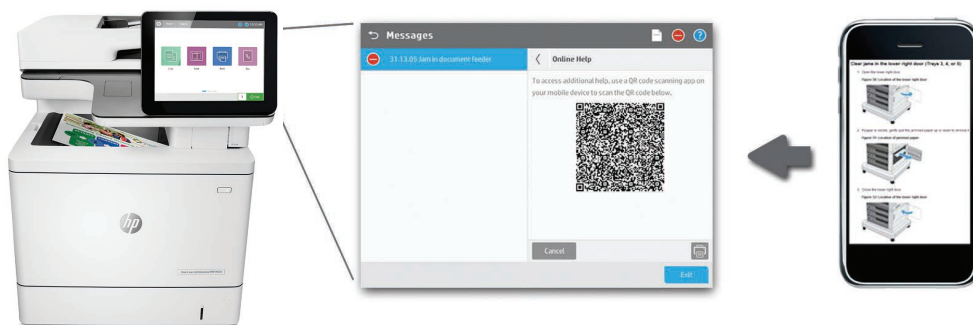
Быстрые настройки позволяют автоматизировать все этапы сложного рабочего процесса и обеспечить удобный доступ к наиболее часто используемым параметрам, например размеру страницы, разрешению и формату файла. Также можно задать параметры безопасности, например защитить PDF-файлы паролем для отправки по электронной почте в зашифрованном виде или с электронной подписью.

Помогите пользователям найти необходимые параметры, разместив отдельные быстрые настройки на одном из экранов или в папке с помощью функции настройки главного экрана. Быстрые настройки также позволяют ИТ-отделу вывести на видное место либо заблокировать определенные функции устройства. Когда все необходимые функции находятся под рукой, а ненужные либо потенциально опасные — заблокированы, количество обращений в службу поддержки резко сокращается.



## Простота поиска и управления неисправностей

Цветные принтеры HP Color LaserJet Enterprise серии M554, M555 и МФУ серии M578 предлагают удобные функции для поиска и устранения неисправностей, которые позволяют сэкономить драгоценное время ИТ-специалистов. Панель дистанционного управления позволяет работать в интерфейсе пользователя удаленно, чтобы ИТ-специалисты могли определять и устранять неисправности, не подходя к принтеру или МФУ<sup>54</sup>. Пользователи также могут оперативно устранять технические неполадки с помощью инновационных справочных служб HP, размещенных в облаке и постоянно обновляющихся. Устранять проблемы можно как с ПК, так и с мобильных устройств. С помощью QR-кода на сенсорном экране можно быстро перейти к нужному разделу справки на смартфоне или планшете<sup>55</sup>.



1. Самые передовые встроенные функции безопасности HP доступны на устройствах HP Enterprise и HP Managed с микропрограммным обеспечением HP FutureSmart 4.5 и более поздних версий. Заявление основано на проведенном компанией HP анализе опубликованных данных о функциях конкурирующих принтеров данного класса по состоянию на 2019 г. Только компания HP предлагает набор функций безопасности для автоматического обнаружения и прекращения атак с последующей перезагрузкой и самовосстановлением в соответствии с рекомендациями NIST SP 800-193 по устойчивости устройств к кибератакам. Список совместимых устройств см. по адресу [hp.com/go/PrintersThatProtect](http://hp.com/go/PrintersThatProtect). Дополнительные сведения см. по адресу [hp.com/go/PrinterSecurityClaims](http://hp.com/go/PrinterSecurityClaims).
2. Для работы некоторых функций требуется приобретение дополнительных компонентов. Для активации функций безопасности может потребоваться установка пакета обновлений микропрограммного обеспечения FutureSmart. Дополнительная информация доступна на сайте [hp.com/go/printsecurity](http://hp.com/go/printsecurity).
3. Для использования модуля HP Trusted Platform Module может потребоваться обновление микропрограммы.
4. Для некоторых устройств HP с отсеком для установки дополнительного оборудования (HIP) и сенсорным дисплеем можно дополнительно приобрести устройство считывания бесконтактных карт HP (CZ208a).
5. Приложение HP Web Jetadmin можно бесплатно загрузить со страницы [hp.com/go/webjetadmin](http://hp.com/go/webjetadmin).
6. Решение HP JetAdvantage Security Manager приобретается отдельно. Дополнительные сведения см. на сайте [hp.com/go/securitymanager](http://hp.com/go/securitymanager).
7. HP JetAdvantage Secure Print работает с любым подключенным к сети принтером или МФУ. Встроенная функция проверки подлинности доступна на многих устройствах HP LaserJet, PageWide и OfficeJet Pro, а также на некоторых устройствах сторонних производителей (не HP). Для некоторых устройств может потребоваться обновление микропрограммного обеспечения. Для хранения и получения заданий печати из облака требуется подключение к Интернету. Для прохождения проверки с мобильного устройства требуется подключение к сети и QR-код. Дополнительные сведения и список поддерживаемых принтеров и МФУ см. по адресу [hp.com/go/JetAdvantageSecurePrint](http://hp.com/go/JetAdvantageSecurePrint).
8. Функции управления доступом к цветной печати отличаются в зависимости от устройства.
9. Универсальный драйвер печати HP можно бесплатно загрузить по адресу [hp.com/go/upd](http://hp.com/go/upd).
10. Первая распечатка измерена по стандарту ISO/IEC 17629. Дополнительные сведения см. на [hp.com/go/printerclaims](http://hp.com/go/printerclaims). Скорость печати зависит от конфигурации системы, приложения, драйвера и сложности документа.
11. Измерения проводились после нахождения устройства в режиме сна в течение 15 минут. Точная скорость печати зависит от конфигурации системы, программного приложения, версии драйвера, сложности документов и времени нахождения в режиме сна.
12. Измерения скорости печати проведены по стандарту ISO/IEC 24734 без учета первого комплекта тестовых документов. Дополнительные сведения см. по адресу [hp.com/go/printerclaims](http://hp.com/go/printerclaims). Скорость печати зависит от конфигурации системы, приложения, драйвера и сложности документа.
13. Скорость сканирования измерялась с АПД. Фактические скорости обработки могут отличаться в зависимости от разрешения при сканировании, условий работы сети, быстродействия компьютера и прикладного программного обеспечения.
14. Требуется подключение принтера к Интернету. Для использования услуг может потребоваться регистрация. Доступность приложения зависит от страны, языка и соглашений. Подробности см. на сайте [hpconnected.com](http://hpconnected.com).
15. Некоторые функции, которые будут добавляться в будущем с обновлением микропрограммного обеспечения HP FutureSmart, могут быть недоступны на старых устройствах, в частности из-за ограниченных физических характеристик продукта.
16. Для обеспечения максимальной входной емкости требуется приобрести дополнительные лотки для бумаги.
17. Решения, подключаемые через отсек для установки дополнительного оборудования (HIP), приобретаются отдельно.
18. Двусторонняя печать по умолчанию зависит от спецификаций настройки для конкретной страны.
19. Работа технологии HP Auto-On/Auto-Off зависит от принтера и его настроек. Может потребоваться обновление микропрограммы.
20. В продуктах HP LaserJet с технологией мгновенного закрепления тонера используется инновационная система термофиксации с быстрым нагревом и охлаждением, которая экономит больше энергии, чем традиционная термофиксация.
21. Программа Planet Partners действует не во всех странах и регионах. Дополнительную информацию см. на веб-сайте [hp.com/recycle](http://hp.com/recycle).
22. На основе данных, полученных согласно методологии ENERGY STAR®, которые подтверждают снижение энергопотребления принтеров HP LaserJet при использовании картриджей с технологией JetIntelligence, доступных с 2015 года, по сравнению с предыдущими моделями картриджей без технологии JetIntelligence.
23. Оригинальные картриджи увеличенной емкости HP LaserJet 212X не входят в комплект поставки принтера; приобретаются отдельно. Ресурс указан в соответствии со стандартом ISO 19798 для оригинальных картриджей увеличенной емкости HP LaserJet 212X по сравнению с оригинальными картриджами HP LaserJet 212A. Подробнее см. по адресу [hp.com/go/toneryield](http://hp.com/go/toneryield).
24. 100% оригинальных лазерных картриджей HP на 5–45% состоят из переработанных бытовых или промышленных материалов. В этих показателях не учитываются бутылочки с тонером. Список см. на [hp.com/go/recycledcontent](http://hp.com/go/recycledcontent).
25. Система печати HP состоит из принтера HP, бумаги HP и оригинальных расходных материалов HP. Критерии оценки Blue Angel DE-UZ 205 или более ранних версий применимы, если система печати запущена.
26. Печатные системы HP офисного класса с микропрограммой FutureSmart версии 4.5 и выше, устройства профессионального класса и оригинальные лазерные и струйные картриджи HP, а также картриджи устройств PageWide. Струйные картриджи HP с интегрированной печатающей головкой в эти системы не входят. См. по адресу: [h20195.www2.hp.com/v2/GetDocument.aspx?docname=4AA6-8438ENW](http://h20195.www2.hp.com/v2/GetDocument.aspx?docname=4AA6-8438ENW) b [hp.com/go/SuppliesSecurityClaims](http://hp.com/go/SuppliesSecurityClaims).
27. Возможности цифрового отслеживания и проверки подлинности упаковки, а также функции оборудования зависят от артикула и региона.
28. Средний ресурс комбинированных картриджей (с голубыми, пурпурными и желтыми чернилами) и черного картриджа указан в соответствии со стандартом ISO/IEC 19798 для непрерывной печати. Фактический ресурс может существенно изменяться в зависимости от печатаемых изображений и других факторов. Подробнее см. по адресу [hp.com/go/toneryield](http://hp.com/go/toneryield). Ресурс цветных картриджей, поставляемых в комплекте с цветными принтерами HP Color LaserJet Enterprise M554, M555 и МФУ/ Flow M578, может быть больше, чем заявленный ресурс для принтеров, изготовленных до 2021 г.
29. Расширенные возможности для работы с документами доступны только в МФУ модели Flow M578c и включают в себя поддержку технологии HP EveryPage, выдвижную клавиатуру, встроенные функции сканирования и распознавания текста, а также автоматическое изменение ориентации страницы, коррекцию тона и обрезку.
30. Перед использованием администратор должен обеспечить наличие легкодоступного порта USB.
31. Согласно рекомендациям компании HP, для оптимальной работы устройства количество сканируемых страниц в месяц не должно превышать установленное значение.
32. Производительность при работе в беспроводных сетях зависит от окружающей среды и расстояния до точки доступа и может быть ограничена во время активного использования подключений VPN.
33. Печать по технологии Wireless Direct доступна в случае приобретения устройства HP Jetdirect 3100w BLE/NFC/Wireless (3JN69A). Подробнее см. по адресу [hp.com/go/businessmobileprinting](http://hp.com/go/businessmobileprinting).

34. Технология Touch-to-Print на основе NFC является дополнительной функцией. Для ее добавления необходимо приобрести модуль HP Jetdirect 3100w BLE/NFC/Wireless (3JN69A). Мобильное устройство должно поддерживать печать с использованием интерфейса NFC. Дополнительная информация доступна на сайте [hp.com/go/businessmobileprinting](http://hp.com/go/businessmobileprinting).
35. Беспроводное подключение возможно только при использовании маршрутизаторов, работающих на частоте 2,4 ГГц. Также могут потребоваться приложение, ПО и регистрация учетной записи HP ePrint. Для работы некоторых функций требуется приобретение дополнительного устройства. Подробнее см. на сайте [hp.com/go/mobileprinting](http://hp.com/go/mobileprinting).
36. Чтобы включить функцию HP Roam для бизнеса, на некоторых устройствах может потребоваться обновление микропрограммного обеспечения и дополнительный модуль для добавления возможностей индикации Bluetooth Low Energy (BLE). Может потребоваться подписка. Дополнительные сведения см. по адресу [visit hp.com/go/roam](http://visit hp.com/go/roam).
37. Двухдиапазонный адаптер Wi-Fi с интерфейсом Bluetooth Low Energy является дополнительной функцией. Для его добавления необходимо приобрести дополнительный модуль HP Jetdirect 3100w BLE/NFC/Wireless (3JN69A). Беспроводное подключение поддерживается только в диапазонах 2,4 ГГц и 5 ГГц. Подробнее см. на сайте [hp.com/go/mobileprinting](http://hp.com/go/mobileprinting).
38. Аппаратное разрешение по умолчанию 600 x 600 т/д x 8 бит при использовании технологии ImageREt 3600 Enhancement.
39. Рабочая нагрузка определяется как максимально допустимое количество печатаемых страниц в месяц. Это значение позволяет сравнить надежность данного продукта и других устройств HP LaserJet или HP Color LaserJet и обеспечивает надлежащее развертывание принтеров и многофункциональных устройств в соответствии с потребностями подключенных пользователей или их групп.
40. Для обеспечения оптимальной производительности устройства HP рекомендует поддерживать ежемесячный объем печати в указанном диапазоне, который был определен по ряду соображений, включая интервалы замены расходных материалов и срок службы устройства в период расширенной гарантии.
41. Требуется приобрести дополнительный модуль.
42. Поддерживаются следующие устройства, работающие под управлением iOS 4.2 и более поздних версий: iPad, iPad 2, iPhone (3GS и более поздние версии), iPod touch (начиная с третьего поколения). Возможность работы с принтерами HP с поддержкой технологии AirPrint; принтер должен быть подключен к той же сети, что и устройство iOS. Возможность работы через беспроводную сеть зависит от физической среды и удаленности от точки доступа.
43. Принтер HP, имеющий сертификат Mopria, и мобильное устройство должны быть подключены к одной и той же беспроводной сети или иметь прямое беспроводное подключение. Скорость связи зависит от физической среды и удаленности от беспроводной точки доступа. Беспроводное подключение возможно только при использовании маршрутизаторов, работающих на частоте 2,4 ГГц.
44. Чтобы включить функцию HP Roam для бизнеса, на некоторых устройствах может потребоваться обновление микропрограммного обеспечения и дополнительный модуль для добавления возможностей индикации Bluetooth Low Energy (BLE). Пользователь может приобрести модуль HP Jetdirect 3100w BLE/NFC/Wireless или USB-устройство RadBeacon. Может потребоваться подписка. Дополнительные сведения см. по адресу [visit hp.com/go/roam](http://visit hp.com/go/roam).
45. Значения мощности звука могут меняться. Обновленную информацию см. на веб-сайте [hp.com/support](http://hp.com/support). Протестированная конфигурация: базовая модель, односторонняя печать, бумага формата A4, средняя скорость печати 33 стр/мин (M554dn) или 38 стр/мин (серия M555/M578).
46. Требования к питанию зависят от страны и региона, где продается принтер. Преобразовывать рабочее напряжение запрещено. Это приведет к выходу принтера из строя и аннулированию гарантии.
47. Сертификация EPEAT (где применимо). Сертификация EPEAT проводится не для всех стран. Информацию о сертификации для отдельных стран см. на веб-сайте [epeat.net](http://epeat.net).
48. Требования к питанию зависят от страны и региона, где продается принтер. Преобразовывать рабочее напряжение запрещено. Это приведет к выходу принтера из строя и аннулированию гарантии. Значения TEC ENERGY STAR версии 3.0 не сопоставимы со значениями TEC ENERGY STAR версии 2.0 или TEC Blue Angel. Blue Angel использует TEC ENERGY STAR версии 2.0. При измерении значения Energy Star за основу обычно берется устройство 115 В.
49. Рейтинг типичного потребления электроэнергии (TEC) — это типичный объем электроэнергии, потребляемый продуктом в течение 1 недели и измеряемый в киловатт-часах (кВт-ч).
50. Чтобы модель HP Color LaserJet Enterprise M578dn поддерживала факсимильную связь, необходимо приобрести дополнительный модуль аналогового факса для МФУ HP LaserJet.
51. Набор стандартных и дополнительных функций зависит от модели.
52. Средний ресурс черного и цветных комбинированных картриджей (с голубыми, пурпурными и желтыми чернилами) указан в соответствии со стандартом ISO/IEC 19798 для непрерывной печати. Фактический ресурс может существенно изменяться в зависимости от печатаемых изображений и других факторов. Подробнее см. по адресу [hp.com/go/toneryield](http://hp.com/go/toneryield).
53. Комплект картриджей для степлера HP предназначен для моделей HP Color LaserJet Enterprise M578f/c.
54. Доступность зависит от обновлений микропрограммы и программного обеспечения.
55. Интерактивную справку необходимо активировать на принтере или МФУ. Для доступа к интернет-службам мобильное устройство должно быть подключено к Интернету.

Подпишитесь и будьте в курсе последних новостей  
[hp.com/go/getupdated](http://hp.com/go/getupdated)

---

© HP Development Company, L.P., 2020 г. Информация в настоящем документе может быть изменена без предварительного уведомления. HP предоставляет только те гарантии на свои продукты и услуги, которые изложены в гарантийных обязательствах, прилагающихся к этим продуктам и услугам. Никакие содержащиеся здесь сведения не могут рассматриваться как дополнительные условия гарантии. Компания HP не несет ответственности за содержащиеся в настоящем документе технические или редакторские ошибки или упущения. Apple, AirPrint, Mac и macOS являются товарными знаками Apple Inc., зарегистрированными в США и других странах. Bluetooth — товарный знак владельца, используется компанией HP по лицензии. ENERGY STAR — зарегистрированный знак, принадлежащий Агентству по охране окружающей среды (США). Google, Android и Chrome являются товарными знаками Google Inc. Microsoft, Windows и SharePoint являются зарегистрированными товарными знаками или товарными знаками корпорации Майкрософт в США и/или других странах. Wi-Fi и Wi-Fi Direct являются зарегистрированными товарными знаками Wi-Fi Alliance. Все остальные товарные знаки являются собственностью соответствующих владельцев.

