

# SHARP

Be Original.

**MX-6580NEE**  
**MX-7580NEE**

Цифровые полноцветные  
многофункциональные системы

Высокотехнологичный и производительный  
центр печати для создания профессиональных  
цветных документов

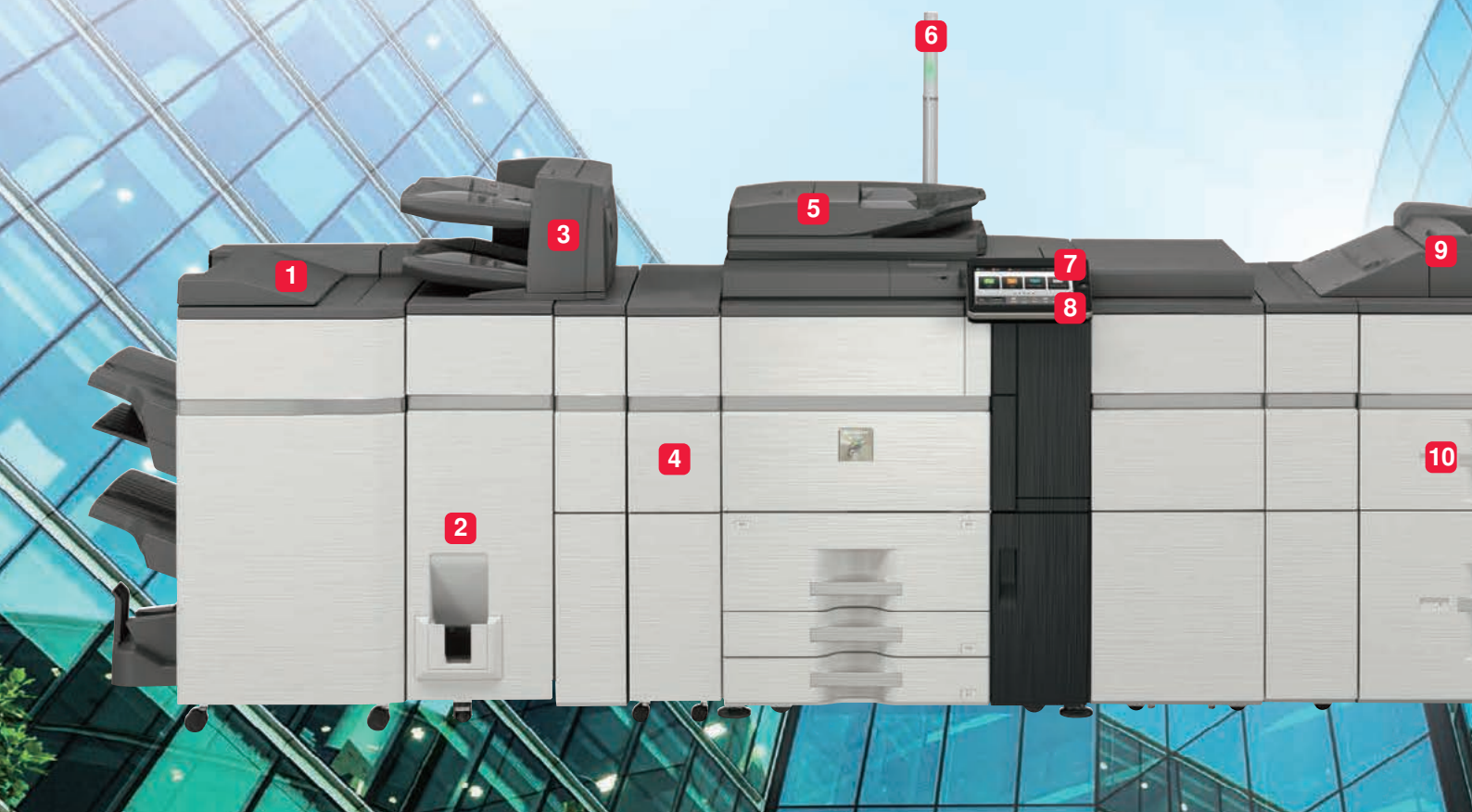


simply better **business**



# Мощный и надежный помощник для цветной профессиональной печати - лучшее для **бизнеса**

Модели Sharp MX-6580NEE/MX-7580NEE являются универсальными полноцветными документ-системами с топовыми характеристиками для удовлетворения даже самых изощренных потребностей любой компании. Замечательные функциональные возможности этих МФУ позволят оптимизировать все рабочие операции в вашем офисе и печатать документы только наивысшего качества. Вы сможете запрограммировать данные устройства на выполнение индивидуальных или групповых задач документооборота любой сложности. Добавив к этому новейший интерфейс с "простым режимом" работы, компания Sharp с гордостью представляет вам уникальный центр создания профессиональных документов.



## 1 Финишер-брошюровщик

Эта опция идеально подходит для изготовления буклетов. Она позволяет автоматически выполнять степлирование, перфорацию отверстий по краю\* и фальцовку готовых изделий. Дополнив ее модулем обрезки края страниц (триммером), вы получите возможность аккуратно обрезать края готового документа (буклета), что придаст ему более профессиональный вид. В качестве альтернативы может быть выбран любой другой совместимый финишер с поддержкой обычно используемых для постпечатной обработки функций.

\* Необходимо отдельно установить опцию модуля перфорации.



Брошюровка



Сортировка

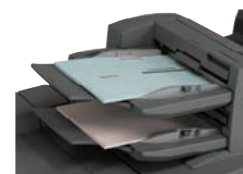
## 2 Модуль фальцовки

Эта опция позволит выполнить в автоматическом режиме пять вариантов фальцовки для оперативного выполнения рекламных почтовых рассылок, изготовления брошюр и т.п.



## 3 Модуль вставки

Два лотка подачи емкостью до 200 листов каждый, предназначенные для различных типов бумаги, которыми оборудован этот модуль, позволят добавить заранее изготовленные обложки и/или цветные вставки для создания качественных профессиональных документов.





## Лучшее для Эффективности

Модели MX-6580NEE/MX-7580NEE можно настроить индивидуально под каждого пользователя, предельно упростив его работу. Легкость операций с МФУ позволит быстро выполнять запланированные задания и без излишних усилий создавать цветные документы на профессиональном уровне. Эффективность выполнения стоящих перед вами задач - главная цель установки одной из данных документ-систем в вашем офисе.



## Лучшее для Использования

Модели MX-6580NEE/MX-7580NEE, безусловно, станут основным центром печати в вашей компании, способным обеспечить высокую производительность и легкость выполнения любых операций для любого сотрудника вашей организации. Эти МФУ смогут вывести ваш бизнес на новые высоты и предоставить новые возможности для его развития и расширения.



## Лучшее для Безопасности

Простое и безопасное управление системой является основой успешного бизнеса. Для системного администратора создание безопасной рабочей среды с помощью моделей МФУ MX-6580NEE/MX-7580NEE будет весьма несложной задачей. Благодаря им вы будете спокойны за достижение лучших результатов, а вся ваша команда будет работать намного эффективнее.



### 4 Модуль коррекции изгиба листа

Для плавного и беспроблемного прохождения бумаги в системе верхний и нижний валки этого дополнительно предлагаемого модуля предохраняют листы от изгиба при их перемещении в системе и, как следствие, от застревания листа в аппарате.

### 5 Однопроходный автоподатчик

В этом весьма надежном автоподатчике документов одновременно сканируются при подаче обе стороны оригинала, что позволит значительно ускорить работу и повысить ее эффективность при работе с большими тиражами документов.



### 6 Индикатор состояния МФУ

Эта опция позволит мониторить рабочее состояние системы с помощью зеленого и красного светодиодных индикаторов, видимых с любого расстояния в помещении офиса.



### 7 Цветная сенсорная ЖК панель 10,1"

Удобный сенсорный интерфейс с «простым режимом» работы позволит легко, на интуитивном уровне работать с МФУ.



### 8 Клавиатура типа QWERTY

Добавление полноразмерной выдвижной клавиатуры стандарта QWERTY поможет упростить ввод любой информации.



### 9 Лоток ручной подачи

Эта опция сможет подать до 500 листов бумаги.

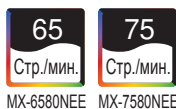
### 10 Лотки большой емкости

Дополнение системы двумя лотками большой емкости (2 x 2500 листов) поможет увеличить объем однократной загрузки аппарата для выполнения заданий больших тиражей. Вы сможете приобрести также лотки емкостями 3000 и 3500 листов бумаги.

# ВЫСОКАЯ ПРОИЗВОДИТЕЛЬНОСТЬ

## Сверхэффективный результат цветной и монохромной печати и копирования

Модели MX-6580NEE/MX-7580NEE позволяют печатать и копировать черно-белые и цветные документы на высоких скоростях до 65 и 75 стр./мин.\* соответственно. Первая копия будет получена всего через 4,0/3,7 сек. в монохромном или через 5,6/5,1 сек. - в полноцветном режимах, позволяя экономить время даже при выполнении небольших тиражей.



\* Формат А4, подача длинной стороной

## Высокоскоростное сканирование

Данные модели МФУ поставляются в стандартной комплектации с эффективным однопроходным автоподатчиком DSPF на 150 листов. Данный автоподатчик позволяет сканировать сразу обе стороны документа за один цикл. При скорости сканирования до 100 оригиналов в минуту\* (сканирование оригинала с одной стороны) или 200 оригиналов в минуту\* (одновременное двухстороннее сканирование) эти модели смогут быстро завершить даже объемные задания сканирования.

\* При подаче оригиналов формата А4



## Цепочка финишных опций для постпечатной обработки документов

Модели MX-6580NEE или MX-7580NEE с помощью дополнительного финишного оборудования, выстроенного в единую производственную линию, автоматически выполнят операции постпечатной обработки, значительно упрощая изготовление рекламных листовок, печатных рассылок, буклетов, брошюр и т.п.

### Степлирование

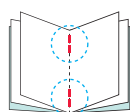
(необходима опция финишера или финишера-брошюровщика)



Слева сверху Слева внизу В 2-х точках

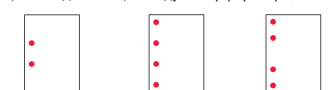
### Брошюровка

(необходима опция финишера-брошюровщика)



### Перфорация отверстий

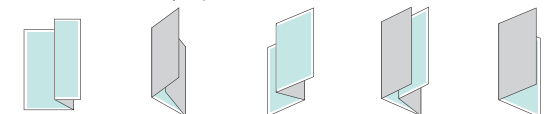
(необходима опция модуля перфоратора)



2 отверстия 4 отверстия 4 отверстия (шведский стандарт)

### Фальцовка

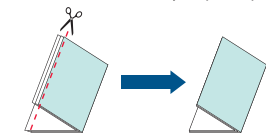
(необходима опция модуля фальцовки)



Z-фальцовка С-фальцовка «Гармошка» Двойная параллельная фальцовка «Книжка»

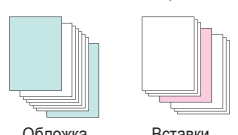
### Обрезка

(необходима опция модуля триммера)



### Вставка обложек и разделителей

(необходима опция модуля вставки)



Обложка

Вставки

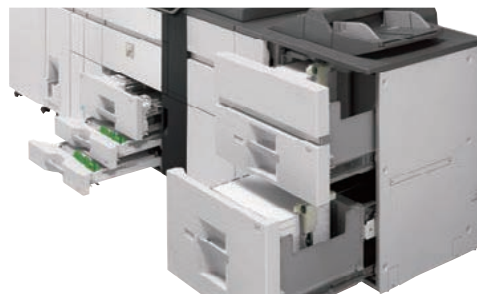
## Промежуточный бункер с тонером для безостановочной работы аппарата

Благодаря наличию промежуточного бункера с тонером не будет необходимости в остановке данных моделей МФУ во время выполнения объемных заданий печати/копирования для замены опустевшего тонер-картриджа. Даже во время замены тонер-картриджа МФУ будет продолжать выполнение задания печати/копирования, используя тонер, оставшийся в специально предназначенном для таких ситуаций промежуточном бункере.



## Лотки большой емкости

В лотки данных МФУ в стандартной комплектации может быть загружено до 3100 листов бумаги. При этом объем единовременной загрузки бумагой может быть увеличен для выполнения печати больших тиражей. Дополнив МФУ лотком ручной подачи на 500 листов и двумя лотками большой емкости по 2500 листов, вы сможете увеличить общий объем загрузки бумагой до 8500 листов. Как только в рабочем лотке закончится бумага, функция Автоматического переключения лотка обеспечит бесперерывность работы, начав подачу бумаги аналогичного формата из другого лотка МФУ, в котором имеется бумага данного формата.



## Гибкие возможности при работе с бумагой

- Форматы бумаги:** MX-6580NEE/MX-7580NEE поддерживают работу со стандартными форматами бумаги от А5 до SRA3/A3W, а также с заказными форматами размером до 330 × 488 мм. Благодаря тому, что область печати составляет 319 × 480 мм, эти МФУ позволяют без полей воспроизвести изображение формата А3 или два изображения формата А4 со специальными метками для обрезки. Вы также сможете легко напечатать баннеры на листах бумаги длиной до 1300 мм\*.
- \* Sharp рекомендует для выполнения данной функции установить опцию MX-LT10. Для более подробных сведений обратитесь к Авторизованному Дилеру Sharp.
- Плотность бумаги:** MX-6580NEE/MX-7580NEE работают как с очень тонкой бумагой от 55 г/м<sup>2</sup>, так и с бумагой плотностью до 300 г/м<sup>2</sup>. Двухсторонняя печать может выполняться на бумаге от 60 г/м<sup>2</sup> до 300 г/м<sup>2</sup>.
- Типы бумаги:** В дополнение к обычной бумаге модели MX-6580NEE/MX-7580NEE позволяют использовать множество других типов бумаг, включая ламинированную, текстурированную или тисненую бумагу, а также конверты. Это позволит обеспечить гибкость в работе при выполнении разнообразных заданий печати.





## Расширенные функции сканирования

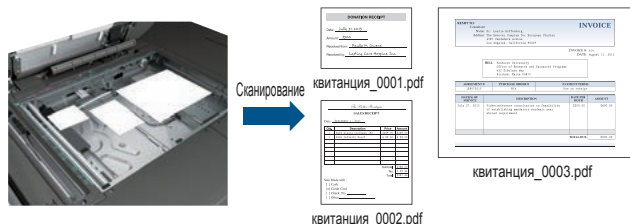
### Автоматизированное сканирование\*

Используя функцию оптического распознавания символов (OCR), МФУ при сканировании сможет скорректировать направление расположения страниц. Иными словами, вы сможете сэкономить время, не пересканируя повторно страницы документа, если при размещении оригиналов, например, в автоподатчике устройства, вы случайно перевернули их. Помимо этого МФУ также сможет при необходимости автоматически скорректировать разрешение сканирования, а также пропустить пустые страницы при сканировании многостраничного документа.

\* Только при использовании «простого режима» работы

### Одновременное сканирование документов разных размеров

Данная функция позволит создавать в автоматическом режиме отдельные файлы для нескольких отсканированных документов разных размеров — таких, например, как квитанции и счета — при их одновременном сканировании в МФУ.



## Прямая печать файлов Microsoft® Office

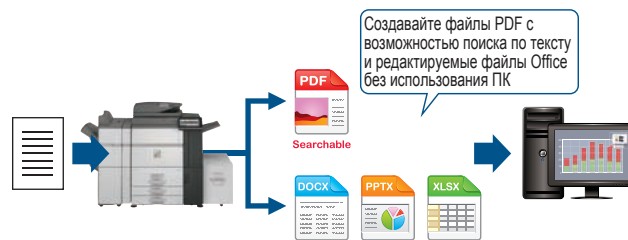
Печатайте файлы Microsoft® Office без использования ПК. Модели MX-6580NEE/MX-7580NEE позволяют распечатать файлы Word®, Excel® или PowerPoint® непосредственно с мобильного устройства, облачного сервиса, USB-накопителя или файлового сервера.

Примечание: Вид отпечатка может отличаться от изображения на экране компьютера. Использование данной функции возможно благодаря технологии DirectOffice™.



### Функция OCR для конвертации документов

Возможности распознавания символов (OCR) данных моделей МФУ позволят конвертировать отсканированные документы в PDF файлы с возможностью поиска или в редактируемые файлы Office Open XML (форматов .docx, .xlsx, .pptx). Вы сможете быстро найти нужный текст даже в объемном документе и, скопировав данные из него, при необходимости вставить их в другие приложения.



### Управление данными с визитных карточек

Данные модели МФУ позволяют легко создавать базы данных при работе с визитными карточками. Контактные данные могут считываться и распознаваться функцией OCR, а затем экспортироваться в систему управления контактами по выбору.

## Функциональные возможности факса (опция)

- Функция **Super G3 Fax**
- **Интернет-факс** позволит сэкономить при отправке на другие интернет-факсы, совместимые с T-37, а также получать факсимильные сообщения через Интернет.
- **ПК-факс** позволит отправить документы, созданные на ПК, прямо на факсимильный аппарат получателя по телефонной линии без их распечатки на бумаге.

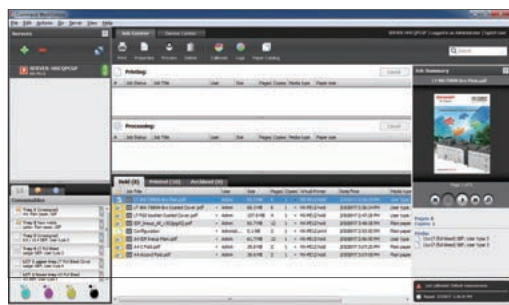
## Сервер Fiery® для обеспечения высочайшего качества отпечатков и эффективности работы

В сопряжении с опциональным сервером печати EFI™ Fiery (MX-PE12), являющимся одним из лидеров в отрасли профессиональной печати, модели МФУ Sharp MX-6580NEE/MX-7580NEE превратятся в мощное интегрированное решение для управления профессиональной полиграфической печатью, а также печатью по требованию.



### Централизованный контроль и автоматизированное управление

Модуль сервера Fiery (MX-PE12) предлагает единое решение посредством неоднократно отмеченной наградами системы Command WorkStation® с уникальным пользовательским интерфейсом, ставшей фактически отраслевым стандартом систем управления печатью. С помощью пользовательского интерфейса Fiery очень просто осуществлять предварительный просмотр заданий, проверять ход их выполнения, а также производить повторную печать. Несколько касаний кнопок, и ваше задание будет выполнено.



### Великолепная цветопередача в приложениях

В режиме печати по требованию точные и насыщенные цвета являются одним из наиболее важных параметров. Интегрированные инструменты управления цветом Fiery обеспечат великолепный контроль за соответствием необходимого цвета на отпечатке оригиналу. В любой момент точно отображаются прозрачность, тени и другие эффекты на изображении.

### Эффективная печать переменных данных

Fiery FreeForm™ - это особенно эффективный способ печати переменных данных (VDP) при печати массовых многоцелевых документов, таких как листовки и прямые рекламные рассылки. При использовании инструмента FreeForm фиксированные изображения растрируются, а обработка переменных элементов производится на более поздних этапах. В результате снижается нагрузка на контроллер и повышается скорость печати. Таким образом, весь сложный процесс печати переменных данных сводится лишь к работе с драйвером печати, что, несомненно, очень удобно для пользователя.

# НАДЕЖНОСТЬ

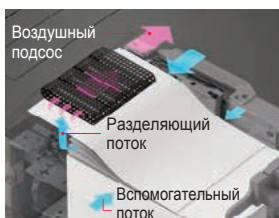
## Модуль коррекции изгиба листа

Опция модуля коррекции изгиба листа использует верхний и нижний валки для сглаживания листов во время подачи бумаги. Это предотвращает деформацию бумаги перед ее поступлением в финишер и обеспечивает быструю и стабильную подачу листа.



## Система воздушной подачи

Предназначенная для аккуратной обработки и плавного перемещения бумаги система подачи, встроенная в опцию лотка большой емкости MX-LC13 N, снижает до минимума случаи застревания листа в МФУ или подачи нескольких листов одновременно.



## Полный доступ к МФУ с лицевой стороны аппарата

Эта особенность конструкции позволит комфортно выполнить замену тонер-картриджа, устранить последствия застревания листа при печати и осуществить другие операции по обслуживанию. Полный доступ ко всем основным компонентам поможет обеспечить простой уход за МФУ и продолжительное время его безотказной работы.



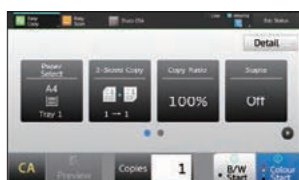
## Исключительно прочный каркас корпуса

Чрезвычайно прочный каркас МФУ обеспечит надежность и долговечность устройства, гарантируя способность моделей MX-6580NEE/MX-7580NEE выдержать интенсивную эксплуатацию на высоких скоростях и при больших тиражах.

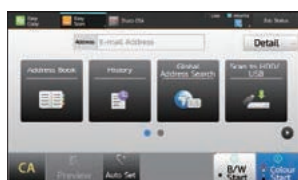
# УДОБСТВО В ЭКСПЛУАТАЦИИ

## Цветная сенсорная ЖК панель 10,1"

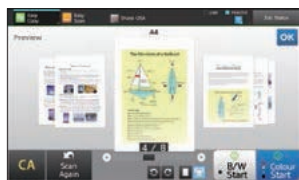
Удобная сенсорная панель с "простым режимом" работы позволит легко, на интуитивном уровне работать с МФУ, задействуя при необходимости весь расширенный функционал аппарата. В данном режиме управление МФУ осуществляется посредством крупных сенсорных кнопок, привязанных к основным операциям на МФУ. При этом каждый пользователь сможет настроить свою собственную Домашнюю страницу, выводя на экран своей Домашней странице необходимые для его работы кнопки управления и операций МФУ, что позволит ему выполнять свои обязанности быстрее и эффективнее. Режим **Предварительного просмотра** позволит заранее проверить оформление документа и макет страницы, выполнить редактирование и предварительный просмотр результатов работы в различных режимах.



Режим «простого копирования»



Режим «простого сканирования»



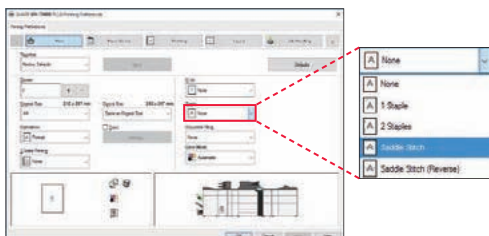
Режим предварительного просмотра (3D)



Режим редактирования (вращение)

## Удобство использования драйвера печати

Окно драйвера с установками печати отличается удобным дизайном с увеличенными кнопками и выпадающими меню, максимально упрощающими использование функционала принтера.



## Панель управления с регулируемым углом наклона

Панель управления можно наклонять под различными углами для удобства просмотра информации и упрощения управления МФУ, которое может выполняться даже с инвалидной коляски.



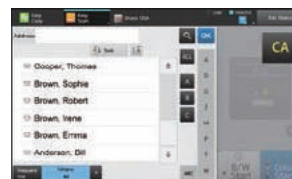
## Прямые печать/сканирование с использованием USB-накопителей

Вставьте USB-накопитель в МФУ; при этом на ЖК панели управления автоматически появится экран управления печатью/сканированием с использованием USB-накопителя. Вы сможете сразу приступить к печати файлов, появившихся на экране в виде миниатюр, или начать сканирование документов прямо на USB-накопитель.



## Адресная книга

Адресная книга совершенно проста для использования и включает раздел часто используемых электронных адресатов, а также общий список электронных адресов компании; всё это дополнено большими графическими кнопками, полосой прокрутки и удобочитаемым крупным шрифтом. Такие особенности интерфейса позволяют без усилий выбрать правильный адресат при отправке сканируемых данных и факсимильных сообщений.



## Управление интеграцией устройств

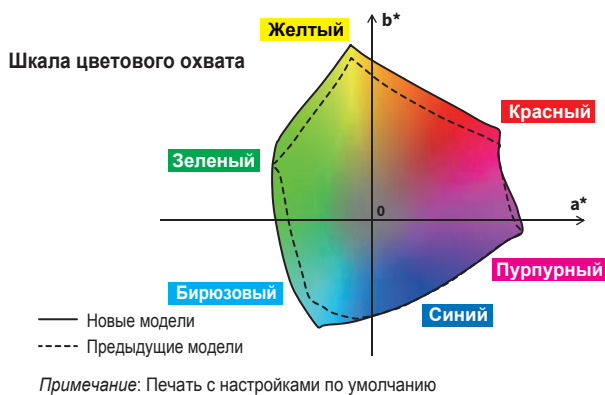
ИТ-департамент компании сможет добиться максимальных результатов от эксплуатации документ-системы Sharp, используя эффективные инструменты управления, разработанные компанией Sharp. ИТ-специалист сможет централизованно управлять несколькими МФУ при помощи ПО Sharp Remote Device Manager (SRDM)\*.

\* По вопросу о наличии и прочих деталях обратитесь к Авторизованному Дилеру Sharp.

# ВЕЛИКОЛЕПНОЕ КАЧЕСТВО ИЗОБРАЖЕНИЯ

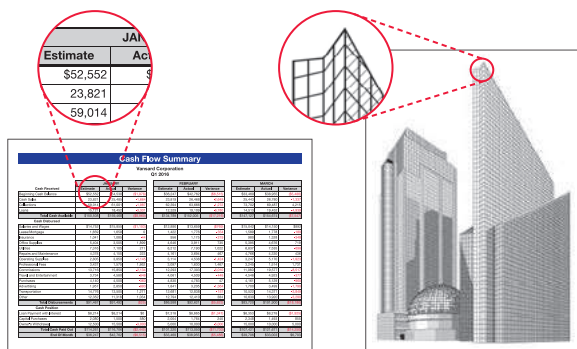
## Расширенный цветовой охват

Тщательно переработав свои подходы к процессам обработки изображений, специалисты Sharp смогли расширить гамму цветовоспроизведения для данных моделей МФУ. В результате цвета стали воспроизводиться более правильно и живо по сравнению с ранее выпускавшимися моделями.



## Настройка параметров линий

Эта функция позволит настроить качество печати или копирования линий. Тонкие линии, воспроизведение которых обычно связано с проблемами, с данными настройками приобретут резкость и четкость. Сложные графические рисунки, графики и диаграммы, а также подробные электронные таблицы будут воспроизведены качественно и с исключительной точностью.



## Высокое разрешение при печати

Данные модели МФУ поддерживают печать и копирование с разрешением до 1200 x 1200 т/д\*. При этом технология цифрового сглаживания сможет обеспечить разрешение, эквивалентное 9600 x 600 т/д при печати и копировании для невероятно плавного воспроизведения тонких линий. Фотографии, рисунки и графика с множеством мелких деталей, а также мелкий текст будут выглядеть четкими и легко различимыми.

\* Только при монохромном копировании.

## Оригинальный Adobe® PostScript® 3™

Для оптимизации обработки графики модели MX-6580NEE и MX-7580NEE поставляются в стандартной комплектации с оригинальным Adobe PostScript 3. В дополнение к этому драйвер PostScript позволит использовать технологию растривания, что даст вам возможность эмулировать офсетную печать высокого качества.

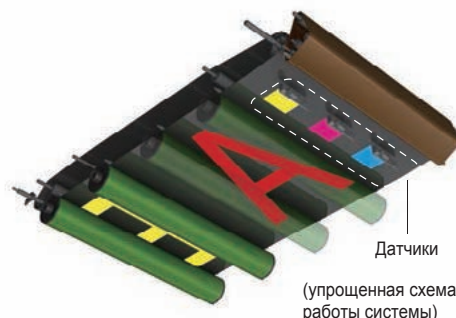
## Система возобновления деvelopepa

Постепенно удаляя небольшими порциями старый отработанный деvelopep и подмешивая вместо него новый деvelopep, данная система предотвращает ухудшение деvelopepa в МФУ и, тем самым, обеспечивает стабильность качества печати в течение длительного периода времени.



## Система автоматического контроля процесса печати

Для поддержания стабильно качественного изображения при печати объемных заданий модели MX-6580NEE и MX-7580NEE используют систему периодической калибровки цветов. Датчики плотности изображения постоянно отслеживают его качество для минимизации разницы в воспроизведении одних и тех же цветов на различных страницах. Дополнительным преимуществом является то, что МФУ выполняет данную процедуру во время печати, обеспечивая, тем самым, экономию времени при выполнении задания в целом.



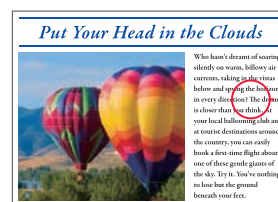
## Простые и качественные копирование и сканирование

Благодаря новейшему трехступенчатому процессу работы установка **Авто Цветного режима** МФУ сможет обеспечить цветное или монохромное сканирование в автоматическом режиме сразу после нажатия на кнопку Старт. На первом этапе **Автоматического выбора цвета** МФУ определит, является страница цветной или монохромной, на втором этапе **Автоматического выбора типа оригинала** будет произведен анализ компонентов страницы (иллюстрация или текст) и подбор нужного режима. В заключении, на этапе **Подавления фона** автоматически будет удалена «мусорная» подцветка фона оригинала.

### Цветной режим Авто



Оригинал



Отсканированное изображение

Текст получается четким и резким, «мусорный» фон автоматически подавляется (удаляется).



## Подключение к облачным сервисам

Модели MX-6580NEE/MX-7580NEE могут быть подключены не только к локальному серверу компании, но и к общедоступным облачным сервисам прямо с панели управления МФУ. После сканирования вы сможете загрузить все данные на Google Drive, OneDrive for Business или SharePoint Online, а также осуществить прямую печать с любого из указанных сервисов. Облачные сервисы помогут выполнить настройки и позволят более эффективно управлять сервером вашей компании. Сразу после авторизации пользователя в МФУ функция **единого входа** откроет для него моментальный доступ к различным облачным сервисам без необходимости отдельной авторизации в каждом из них. Данная функция позволит существенно сэкономить время при выполнении задания.

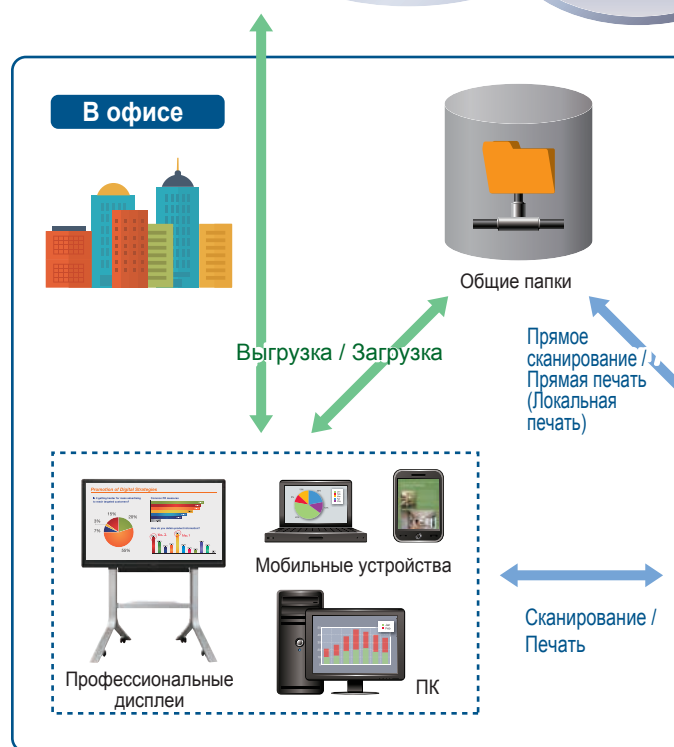


## Подключение к почтовым сервисам

Отсканированные данные могут быть с удобством отправлены через ваш Gmail™ или аккаунт Microsoft Exchange/Online. Отправка сообщений через аккаунт электронной почты осуществляется посредством простого выбора адресата из адресной книги на выбранном почтовом сервере. Переданные данные при этом смогут храниться на почтовом сервере среди прочих отправленных писем.

## ПО Sharp OSA (Открытая системная архитектура)

Технология Sharp OSA открывает возможности взаимодействия с внутрикорпоративными системами и сетевыми приложениями при помощи ЖК панели МФУ, предоставляя новые инструменты для комфортного управления процессами. Поскольку Sharp OSA использует стандартные сетевые протоколы, модели MX-6580NEE/MX-7580NEE будут легко интегрироваться с решениями по управлению печатью сторонних производителей, программным обеспечением планирования ресурсов предприятия, рабочими приложениями и т.п. Новейшая версия ПО Sharp OSA, благодаря своей гибкости, способна преодолевать любые барьеры и ограничения, что позволит использовать абсолютно новые продукты, решения и услуги, предоставляемые через Интернет, такие как облачные сервисы. Таким образом Sharp OSA поможет создать базу для снижения производственных затрат и совместного обмена информацией внутри корпорации, реально повышая эффективность бизнеса в целом.



## Комплексное управление документооборотом

### Различные способы отправки отсканированных документов

Отсканированные документы могут передаваться различными способами. Например, они могут быть приложены к сообщениям электронной почты или отправлены прямо на FTP-сервер. Функция сжатия PDF файлов позволит беспрепятственно отправлять и принимать даже многостраничные документы.

### ПО управления документами Sharpdesk

Оригинальное ПО Sharpdesk от Sharp предоставляет возможность интегрированно управлять документами в более чем 200 форматах, включая отсканированные бумажные документы и документы, созданные в таких популярных приложениях, как Word. При помощи Sharpdesk вы сможете распределять, редактировать, искать и отправлять ваши документы при помощи простых операций перетаскивания («drag-and-drop»). Имеются также возможности просмотра в режиме миниатюр, использования инструментов аннотации для проверки в электронном виде, оптического распознавания символов, комбинирования различных типов файлов в один документ и т.п.

### Хранение документов в электронном архиве

Функция **Хранение документов** позволит сохранить в виде файлов документы в определенных папках на жестком диске МФУ. Эти файлы в любой момент могут быть вызваны для печати и/или отправки.



### Простой обмен файлами

Жесткий диск\* МФУ позволит сохранить файлы, созданные, например, в таких программах, как Word и Excel, в оригинальном формате и обмениваться этими файлами в пределах локальной сети компании.

*Примечание:* Sharp рекомендует регулярно создавать резервную копию данных, сохраненных на жестком диске МФУ.



## Варианты работы с мобильными устройствами

Подключение одного или нескольких мобильных устройств к данным моделям МФУ осуществляется очень легко и способно расширить возможности обмена данными. Вы не только можете отправить отсканированные документы на мобильные гаджеты (смартфоны и планшеты), но и распечатать документы или фотографии, отправленные с мобильных устройств на МФУ.

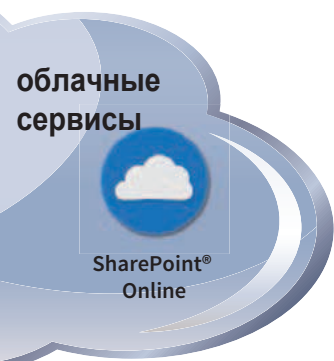
### Sharpdesk Mobile\*

Sharpdesk Mobile - мобильное приложение для печати/сканирования при подключении мобильных устройств к МФУ.

\* Возможность поставки данной опции зависит от страны/региона. Подробнее смотрите на веб-сайте поддержки приложения Sharpdesk Mobile: [http://sharp-world.com/products/copier/docu\\_solutions/mobile/sharpdesk\\_mobile/](http://sharp-world.com/products/copier/docu_solutions/mobile/sharpdesk_mobile/)

### Мобильные сервисы печати

Данные модели МФУ поддерживают такие сервисы мобильной печати, как Google Cloud Print, AirPrint и Sharp Print Service Plugin.



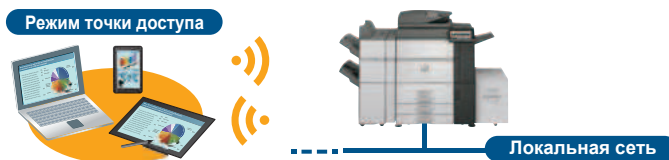
## Беспроводное подключение

Данные модели смогут обеспечить весьма удобный беспроводной доступ к МФУ при помощи двух простых режимов там, где возникают проблемы с подключением МФУ по кабелю локальной сети.

**Режим инфраструктуры** подключит МФУ к мобильным устройствам и ПК по Wi-Fi через дополнительно приобретенный маршрутизатор.



**Режим точки доступа** подключит установленный в проводной локальной сети МФУ к ПК/мобильным устройствам посредством Wi-Fi без использования маршрутизатора.



*Примечание:* Доступ к внешним сетям через МФУ невозможен. Одновременно к МФУ может быть подключено до пяти мобильных устройств.

## Многоуровневая система безопасности

### Сетевая безопасность и контроль доступа

- Стандарт **S/MIME** обеспечивает безопасность электронной почты\*.  
\* Только при отправлении по e-mail отсканированных данных.
- Технологии **SSL** (Secure Sockets Layer) и шифрования данных **IPsec** гарантируют безопасность сетевого обмена данными.
- **Аутентификация пользователя**, охватывающая до 1000 пользователей, предотвратит возможность несанкционированного использования МФУ, требуя введение необходимого для авторизации пароля.
- **Active Directory®** предоставит возможность интегрированного управления учетными данными пользователей, тем самым гарантируя безопасность и эффективность рабочей среды.
- Функция **единого входа** обеспечит легкий доступ к различным облачным сервисам и внутренним сетевым папкам с любой модели МФУ уже при авторизации на ней пользователя - не будет необходимости вновь вводить свои идентификаторы и пароли.



### Защита документов

- **Печать/копирование скрытого шаблона** позволит вставить в документ водяной знак, например «Конфиденциально» или «Не копировать».
- **Печать контрольной информации** позволит напечатать имя пользователя МФУ, дату, идентификатор задания и другие особые данные, которые позволят отследить происхождение и движение документов.

### Защита данных

- Временные данные о задании автоматически **зашифровываются** перед сохранением на жестком диске МФУ. По завершении задания они **удаляются** путем выполнения до 10 автоматических перезаписей случайной последовательности данных поверх уже имеющейся информации.

*Примечание:* Обратитесь к Авторизованному Дилеру Sharp за более подробной информацией об активации этой функции.

- Хранящиеся данные могут быть **полностью удалены** при замене МФУ, что поможет предотвратить утечку конфиденциальной информации.

# С ЗАБОТОЙ ОБ ЭКОЛОГИИ

## Режим автоматического выключения питания

Основываясь на анализе алгоритмов предыдущего использования МФУ, данные модели автоматически определяют оптимальный период времени переключения в режим автоматического выключения питания, что поможет снизить общий уровень потребления энергии. Незадолго до переключения в режим экономии электроэнергии на ЖК панели МФУ появится сообщение о скором выключении питания, что предоставит пользователю возможность при необходимости отменить выключение и продолжить текущую операцию.

## Включение/выключение по графику

Эта функция автоматически включает или отключит питание МФУ в соответствии с расписанием, установленным администратором.



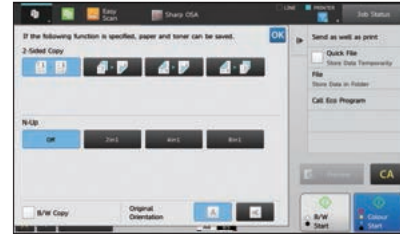
## Функция Eco Scan

Функция Eco Scan позволит сэкономить расход электроэнергии, не допуская включения узла термозакрепления при выполнении заданий, которые не требуют его использования, например, при сканировании и отправке изображения, а также при сохранении документов на жестком диске МФУ.

## Рекомендации по охране окружающей среды

Эта функция выводит на дисплей подсказки для пользователя по установке энергосберегающих функций перед выполнением задач печати\*/копирования с панели управления.

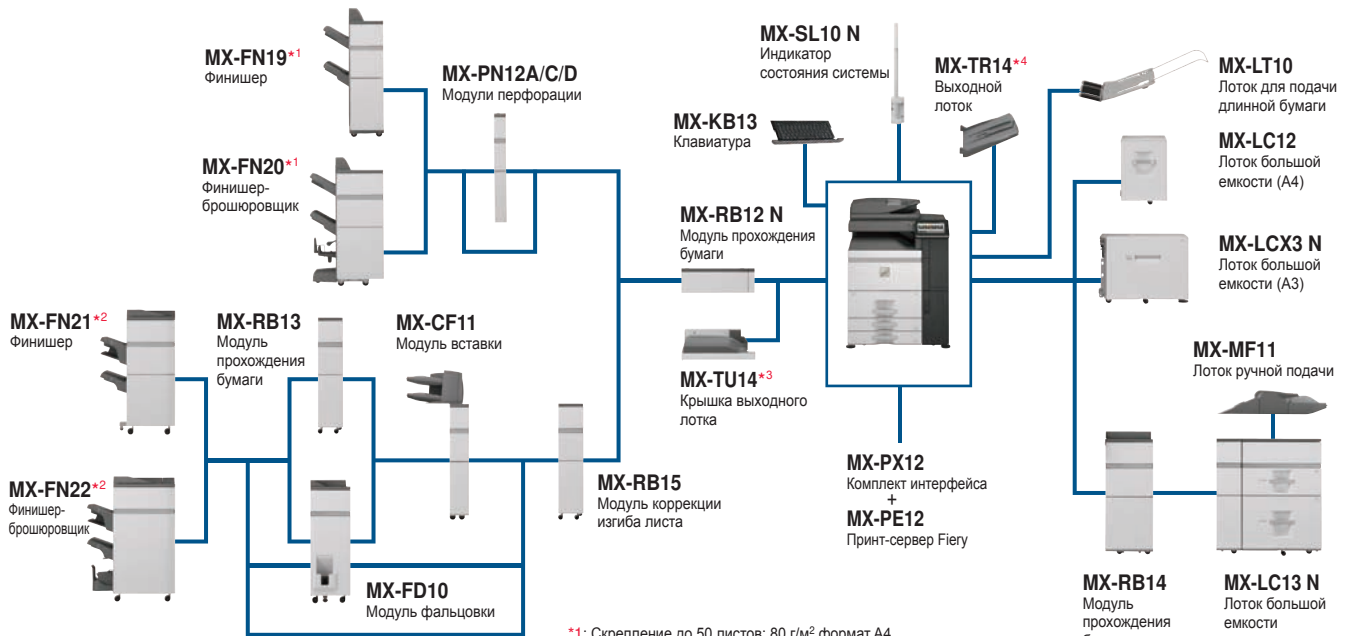
\* При печати файлов из электронного архива и при прямой печати (с FTP-сервера/из сетевой папки (SMB)/с USB-накопителя).



## Низкий уровень энергопотребления

Для снижения уровня энергопотребления специалисты Sharp применили разработанные ими передовые технологии во всех узлах и деталях данных моделей МФУ, включая аппаратное обеспечение, программное обеспечение, систему электропитания и расходные материалы. В результате модели MX-6580NEE и MX-7580NEE смогут обеспечить исключительную эффективность использования электроэнергии.

# КОНФИГУРАЦИЯ СИСТЕМЫ



\*1: Скрепление до 50 листов; 80 г/м<sup>2</sup> формат А4

\*2: Скрепление до 100 листов; 80 г/м<sup>2</sup> формат А4

\*3: Необходимо для минимальной конфигурации, если не установлен любой из совместимых финишеров

\*4: Невозможно установить совместно с опциями MX-RB14, MX-LC13 N и MX-MF11

**MX-PN13A/C/D**  
Модули перфорации (для MX-FN21/FN22)

**MX-TM10**  
Модуль обрезки (для MX-FN22)

**MX-PF10**  
Комплект шрифтов для печати штрих-кодов

**AR-SU1**  
Модуль штампа

**MX-FX15**  
Комплект установки факса

**MX-FWX1**  
Комплект установки интернет-факса

**MX-USX1/X5**  
Комплект из 1/5 лицензий ПО Sharpdesk

**MX-US10/50/A0**  
Комплект из 10/50/100 лицензий ПО Sharpdesk

**MX-AMX1**  
Модуль интеграции приложений



# СПЕЦИФИКАЦИЯ ОПЦИЙ МФУ

## MX-FN19 Финишер

Формат бумаги	без сортировки	от SRA3/A3W до A5*1 заказные форматы до 330 x 488 мм
	с сортировкой/степлирование	от A3 до B5*2
Плотность бумаги	без сортировки	от 55 г/м <sup>2</sup> до 300 г/м <sup>2</sup>
	с сортировкой/степлирование	от 55 г/м <sup>2</sup> до 256 г/м <sup>2</sup>
Выходная емкость (80 г/м <sup>2</sup> )	верхний лоток	1550 листов (до A4), 650 листов (до SRA3)
	нижний лоток	2450 листов (до A4), 650 листов (до SRA3)
Объем степлирования*3		50 листов (A4, B5), 30 листов (A3, B4, A4**)
Позиции степлирования		в 3 позициях (слева вверху, слева внизу или в 2 точках)
Питание		от МФУ
Габариты	стандартно	530 x 662 x 1100 мм (Ш x Г x В)
	с раздвинутым лотком под A3	660 x 662 x 1100 мм (Ш x Г x В)
Вес		~ 42 кг

## MX-FN20 Финишер-брошюровщик

Формат бумаги	без сортировки	от SRA3/A3W до A5*1 заказные форматы до 330 x 488 мм
	с сортировкой/степлирование	от A3 до B5*2
Плотность бумаги	без сортировки	от 55 г/м <sup>2</sup> до 300 г/м <sup>2</sup>
	с сортировкой/степлирование	от 55 г/м <sup>2</sup> до 256 г/м <sup>2</sup>
	брошюровка	от 55 г/м <sup>2</sup> до 105 г/м <sup>2</sup>
	фальцовка	от 60 г/м <sup>2</sup> до 105 г/м <sup>2</sup>
Выходная емкость (80 г/м <sup>2</sup> )	верхний лоток	1550 листов (до A4), 650 листов (до SRA3)
	нижний лоток	2450 листов (до A4), 650 листов (до SRA3)
	лоток брошюровщика	1–5 листов: 25 комплектов, 6–10 листов: 15 комплектов, 11–15 листов: 10 комплектов
Объем степлирования*3		50 листов (A4, B5), 30 листов (A3, B4, A4**)
Позиции степлирования		в 3 позициях (слева вверху, слева внизу или в 2 точках)
Питание		от МФУ
Габариты	стандартно	642 x 662 x 1100 мм (Ш x Г x В)
	с раздвинутым лотком под A3	772 x 662 x 1100 мм (Ш x Г x В)
Вес		~ 72 кг

## MX-FN21 Финишер

Формат бумаги	без сортировки	от SRA3/A3W до A5*1 заказные форматы до 330 x 488 мм
	с сортировкой/степлирование	от A3 до B5*2
Плотность бумаги	без сортировки/с сортировкой	от 55 г/м <sup>2</sup> до 300 г/м <sup>2</sup>
	степлирование	от 60 г/м <sup>2</sup> до 300 г/м <sup>2</sup>
Выходная емкость (80 г/м <sup>2</sup> )	верхний лоток	1500 листов (до A4), 750 листов (до SRA3)
	средний лоток	250 листов (до A4), 125 листов (до A3), 30 листов (до SRA3)
	нижний лоток	2500 листов (до A4), 750 листов (до SRA3)
Объем степлирования*3		100 листов (A4, B5), 50 листов (A3, B4, A4**)
Позиции степлирования		в 3 позициях (слева вверху, слева внизу или в 2 точках)
Потребляемая мощность (макс.)		200 Вт, 350 Вт при установленном модуле MX-FD10
Питание		230В, 10А
Габариты	стандартно	654 x 765 x 1040 мм (Ш x Г x В)
	с раздвинутым лотком под A3	782 x 765 x 1040 мм (Ш x Г x В)
Вес		~ 61 кг

## MX-FN22 Финишер-брошюровщик

Формат бумаги	без сортировки	от SRA3/A3W до A5*1 заказные форматы до 330 x 488 мм
	с сортировкой/степлирование	от A3 до B5*2
Плотность бумаги	без сортировки/с сортировкой	от 55 г/м <sup>2</sup> до 300 г/м <sup>2</sup>
	степлирование/брошюровка	от 60 г/м <sup>2</sup> до 300 г/м <sup>2</sup>
	фальцовка*5	от 60 г/м <sup>2</sup> до 220 г/м <sup>2</sup>
Выходная емкость (80 г/м <sup>2</sup> )	верхний лоток	1500 листов (до A4), 750 листов (до SRA3)
	средний лоток	250 листов (до A4), 125 листов (до A3), 30 листов (до SRA3)
	нижний лоток	2500 листов (до A4), 750 листов (до SRA3)
	лоток брошюровщика	1–5 листов: 25 комплектов, 6–10 листов: 15 комплектов, 11–15 листов: 10 комплектов, 16–20 листов: 5 комплектов
Объем степлирования*3		100 листов (A4, B5), 50 листов (A3, B4, A4**)
Позиции степлирования		в 3 позициях (слева вверху, слева внизу или в 2 точках)
Потребляемая мощность (макс.)		200 Вт, 350 Вт при установленном модуле MX-FD10
Питание		230В, 10А
Габариты	стандартно	767 x 765 x 1040 мм (Ш x Г x В)
	с раздвинутым лотком под A3	896 x 765 x 1040 мм (Ш x Г x В)
Вес		~ 108 кг

## MX-TM10 Модуль обрезки (триммер) (для MX-FN22)

Формат бумаги		от SRA3/A3W до A4** заказные форматы до 330 x 488 мм
Плотность бумаги		от 60 г/м <sup>2</sup> до 300 г/м <sup>2</sup>
Допустимая толщина обрезаемой стопы*5		2–20 листов (от 60 г/м <sup>2</sup> до 81,4 г/м <sup>2</sup> ), 2–10 листов (от 81,4 г/м <sup>2</sup> до 105 г/м <sup>2</sup> ), 2–3 листа (от 105 г/м <sup>2</sup> до 220 г/м <sup>2</sup> )
Ширина обрезаемой полосы		от 2 мм до 20 мм с шагом в 0,1 мм
Питание		от модуля финишера MX-FN22
Габариты		251 x 625 x 403 мм (Ш x Г x В)
Вес		~ 32 кг

## Модули перфорации

Наименование модели	Для MX-FN19/20	MX-PN12A	MX-PN12C	MX-PN12D
	Для MX-FN21/22	MX-PN13A	MX-PN13C	MX-PN13D
Количество отверстий		2	4/2	4 (шведский стандарт)
Плотность бумаги		от 55 до 256 г/м <sup>2</sup>		
Питание		от модуля финишера MX-FN19/FN20/FN21/FN22		

## MX-FD10 Модуль фальцовки

Режимы фальцовки	Z-фальцовка, C-фальцовка, «Гармошка», Двойная параллельная, «Книжка»
Формат бумаги	Z - / «Книжка»*6 от A3 до A4** C - / «Гармошка» / Двойная параллельная A4**
Емкость загрузки (80 г/м <sup>2</sup> )	Z - / «Книжка»*6 30 листов (до A3), 10 листов (A4**) C - / «Гармошка» 40 листов (A4) Двойная параллельная 25 листов (A4)
Плотность бумаги	от 55 до 105 г/м <sup>2</sup>
Питание	от модуля финишера MX-FN21/FN22
Габариты	336 x 770 x 1050 мм (Ш x Г x В)
Вес	~ 66 кг

## MX-RB15 Модуль коррекции изгиба бумаги

Формат бумаги	от SRA3/A3W до A5*1 заказные форматы до 330 x 488 мм
Плотность бумаги	от 55 г/м <sup>2</sup> до 300 г/м <sup>2</sup>
Питание	от МФУ
Габариты	214 x 760 x 986 мм (Ш x Г x В)
Вес	~ 18,4 кг

## MX-CF11 Модуль вставки

Формат бумаги	от SRA3/A3W до A5*1 заказные форматы до 330 x 488 мм
Плотность бумаги	от 60 г/м <sup>2</sup> до 220 г/м <sup>2</sup>
Емкость загрузки (80 г/м <sup>2</sup> )	Верхний/нижний лоток 200 листов/каждый
Питание	от МФУ
Габариты	стандартно 540 x 760 x 1276 мм (Ш x Г x В) с раздвинутым лотком под A3 690 x 760 x 1276 мм (Ш x Г x В)
Вес	~ 45 кг

## MX-LC12 Лоток большой емкости (A4)

Формат бумаги	A4, B5*7
Плотность бумаги	от 60 г/м <sup>2</sup> до 220 г/м <sup>2</sup>
Емкость загрузки (80 г/м <sup>2</sup> )	3500 листов
Питание	от МФУ
Габариты	376 x 576 x 524 мм (Ш x Г x В)
Вес	~ 28,5 кг

## MX-LCX3 N Лоток большой емкости (A3)

Формат бумаги	от SRA3/A3W до B5*2
Плотность бумаги	от 60 г/м <sup>2</sup> до 220 г/м <sup>2</sup>
Емкость загрузки (80 г/м <sup>2</sup> )	3000 листов
Питание	от МФУ
Габариты	670 x 570 x 525 мм (Ш x Г x В)
Вес	~ 50 кг

## MX-MF11 Лоток ручной подачи (для MX-LC13 N)

Формат бумаги	от SRA3/A3W до A5*1 заказные форматы до 330 x 488 мм
Плотность бумаги	от 55 г/м <sup>2</sup> до 220 г/м <sup>2</sup>
Емкость загрузки (80 г/м <sup>2</sup> )	500 листов
Питание	от лотка большой емкости MX-LC13 N
Габариты	стандартно 705 x 556 x 203 мм (Ш x Г x В) с раздвинутым лотком под A3 878 x 556 x 203 мм (Ш x Г x В)
Вес	~ 18 кг

## MX-LC13 N Лоток большой емкости

Формат бумаги	от SRA3/A3W до B5*8 заказные форматы до 330 x 488 мм
Плотность бумаги	от 55 г/м <sup>2</sup> до 300 г/м <sup>2</sup>
Емкость загрузки (80 г/м <sup>2</sup> )	Верхний/нижний лоток 2500 листов/каждый
Потребляемая мощность (макс.)	900 Вт
Питание	230В, 10А
Габариты	895 x 763 x 986 мм (Ш x Г x В)
Вес	~ 131 кг

## MX-LT10 Лоток подачи длинной бумаги

Формат бумаги	ширина от 90 мм до 305 мм длина от 489 мм до 1300 мм
Емкость загрузки	1 лист
Габариты	стандартно 338 x 195 x 107 мм (Ш x Г x В) с раздвинутым лотком под длинный лист 581 x 195 x 103 мм (Ш x Г x В)
Вес	~ 0,8 кг

\*1: Только при подаче короткой стороной бумаги формата A5. \*2: Только при подаче длинной стороной бумаги формата B5. \*3: При использовании бумаги плотностью 80 г/м<sup>2</sup>, может включать переднюю и заднюю обложки (всего 2 листа) из самой плотной бумаги, которая может быть степлирована. \*4: Только при подаче короткой стороной бумаги формата A4. \*5: Может включать одну обложку из бумаги плотностью до 300 г/м<sup>2</sup>. \*6: Сфальцованные в режиме Z-фальцовки и двойной параллельной фальцовки страницы выводятся из финишера (MX-FN21/FN22). \*7: Только подача длинной стороной может использоваться для бумаги формата A4 и B5. \*8: Только подача короткой стороной может использоваться для бумаги формата B5.

**СПЕЦИФИКАЦИИ**

**Общие сведения**

<b>Тип</b>	Напольный
<b>Скорость работы</b>	A4*1: максимальная 65/75 стр./мин. A3: максимальная 33/36 стр./мин. SRA3: максимальная 31/35 стр./мин.
<b>Панель управления</b>	Цветной сенсорный ЖК экран с диагональю 10,1 дюйма
<b>Формат бумаги</b>	Максимальный SRA3/A3W, минимальный A5*2
<b>Емкости лотков (80 г/м<sup>2</sup>)</b>	Стандартно: 3100 листов (лоток на 1200 листов, лоток на 800 листов, 2 лотка по 500 листов и лоток ручной подачи на 100 листов) Максимально: 8500 листов (стандартный запас бумаги на 3000 листов, а также опционально лоток большой емкости (2 лотка по 2500 листов) и лоток ручной подачи на 500 листов)
<b>Плотность бумаги</b>	Лоток 1 и 2: от 60 г/м <sup>2</sup> до 105 г/м <sup>2</sup> Лоток 3 и 4: от 60 г/м <sup>2</sup> до 220 г/м <sup>2</sup> Лоток ручной подачи: от 55 г/м <sup>2</sup> до 300 г/м <sup>2</sup> Лоток ручной подачи (MX-MF11): от 55 г/м <sup>2</sup> до 220 г/м <sup>2</sup> Лотки большой емкости (MX-LC12, MX-LCX3 N): от 60 г/м <sup>2</sup> до 220 г/м <sup>2</sup> Лоток большой емкости (MX-LC13 N): от 55 г/м <sup>2</sup> до 300 г/м <sup>2</sup>
<b>Время прогрева*3</b>	55 сек.
<b>Память</b>	Стандартно: 6 ГБ (общая для копирования и печати), 1 ТБ HDD*4
<b>Питание</b>	220-240 В, 8А, 50/60 Гц (разъем 10А x 2)
<b>Потребляемая мощность</b>	Максимально 3,84 кВт (от 220 В до 240 В)
<b>Габариты (Ш x Г x В)*7</b>	845 x 844 x 1221 мм
<b>Вес</b>	~ 211 кг

**Копир**

<b>Формат оригинала</b>	Максимальный A3
<b>Время выхода первой копии*6</b>	Полноцветная 5,6/5,1 сек. Монохромная 4,0/3,7 сек.
<b>Тиражное копирование</b>	Максимально 9999 копий
<b>Разрешение</b>	Сканирование (цветное): 600 x 600 т/д Сканирование (монохромное): 600 x 600 т/д, 600 x 400 т/д Печать (цветная): 600 x 600 т/д, эквивалентное 9600 x 600 т/д (в зависимости от режима копирования) Печать (монохромная): 1200 x 1200 т/д, 600 x 600 т/д, эквивалентное 9600 x 600 т/д (в зависимости от режима копирования)
<b>Градации серого</b>	эквивалентно 256 уровням серого
<b>Масштабирование</b>	От 25% до 400% (от 25% до 200% с DSPF) с шагом в 1%
<b>Фиксированные значения масштаба</b>	10 значений (5 - уменьшение / 5 - увеличение)

**Сетевой цветной сканер**

<b>Метод сканирования</b>	Push сканирование (через панель управления) Pull сканирование (TWAIN-совместимое приложение)
<b>Скорость сканирования*7</b> (Цветное и монохромное)	С одной стороны: максимально 100 оригиналов/мин. Одновременно с двух сторон: максимально 200 оригиналов/мин.
<b>Разрешение</b>	Push сканирование: 100, 150, 200, 300, 400, 600 т/д Pull сканирование: 75, 100, 150, 200, 300, 400, 600 т/д, от 50 т/д до 9600 т/д через установку пользователя*8
<b>Форматы файлов</b>	TIFF, PDF, PDF/A*11, защищенный PDF, сжатый PDF*9, JPEG*9, XPS, PDF PDF с возможностью поиска, OOXML (.docx, .xlsx, .pptx), text (TXT [UTF-8]), rich text (RTF)
<b>Утилита сканирования</b>	Sharpdesk
<b>Адресаты</b>	Сканирование в e-mail/на рабочий стол Sharpdesk/на FTP-сервер/в сетевую папку (SMB)/на USB-накопитель/на жесткий диск

**Электронный архив**

<b>Объем хранения*10</b>	Главная папка и папки пользователя: 35000 страниц или 5000 файлов Папка быстрого сохранения: 10000 страниц или 1000 файлов
<b>Виды заданий*11</b>	Копирование, печать, сканирование, факс
<b>Виды папок для хранения</b>	Папка быстрого сохранения, Главная папка, Папка пользователя (максимальное количество - 1000 папок)

\*1: При подаче длинной стороной. \*2: Подача бумаги формата A5 только короткой стороной. \*3: При номинальном напряжении и температуре 23°C. Может варьироваться в зависимости от условий работы и окружающей среды. \*4: Емкость жесткого диска зависит от способа его использования и состояния системы. \*5: Включая регуляторы по высоте и выступы. \*6: При подаче длинной стороной листов формата A4 из 2-го лотка, с использованием стекла оригинала, без режимов Автоматического выбора цвета и Автоматического воспроизведения цвета, при полной готовности МФУ к работе. Может варьироваться в зависимости от условий работы и окружающей среды. \*7: На основе стандартной тестовой шкалы Sharp A4, при использовании автоподатчика и подаче длинной стороной, при одностороннем сканировании, стандартных условиях и отключении режима Автоматического выбора цвета. Скорость сканирования зависит от типа документа и установок сканирования. \*8: Разрешение зависит от размеров области сканирования. \*9: Только для цветного/полупутонового изображения. \*10: Объем хранения зависит от типа документа и настроек сканирования. \*11: Для отдельных функций необходимо установить опции. \*12: На основе стандартной тестовой шкалы Sharp при прилб. 700 знаках (формат A4, подача длинной стороной) при стандартном разрешении режима Super G3, скорости передачи 33600 бит/сек., JBIG сжатия.

**Сетевой принтер**

<b>Разрешение</b>	1200 x 1200 т/д, 600 x 600 т/д, эквивалентное 9600 x 600 т/д
<b>Интерфейсы</b>	USB 2.0 (хост, Hi-Speed), 10Base-T/100Base-TX/1000Base-T
<b>Поддерживаемые ОС</b>	Windows Server® 2008, Windows Server® 2008 R2, Windows Server® 2012, Windows Server® 2012 R2, Windows Server® 2016, Windows Vista®, Windows® 7, Windows® 8.1, Windows® 10, Mac OS 10.6, 10.7, 10.8, 10.9, 10.10, 10.11, 10.12, 10.13
<b>Сетевые протоколы</b>	TCP/IP
<b>Протоколы печати</b>	LPR, Raw TCP (порт 9100), POP3 (e-mail печать), HTTP, FTP для загрузки файлов печати, IPP, SMB, WSD
<b>Языки описания страниц</b>	Стандарт: PCL 6 эмуляция, Adobe® PostScript® 3™, поддержка PCL 5
<b>Комплекты шрифтов</b>	80 шрифтов для PCL, 139 шрифтов для Adobe PostScript 3

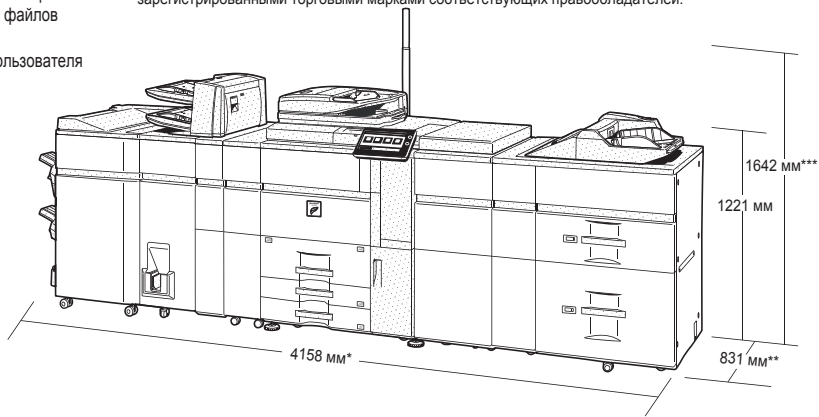
**Сервер Fiery® (необходимы опции MX-PE12 и MX-PX12)**

<b>Тип</b>	Встроенный сервер
<b>Системное ПО</b>	Fiery FS200
<b>Операционная система</b>	Linux
<b>Процессор</b>	Intel® Pentium® G1820, 2,7 ГГц
<b>Память</b>	2 ГБ RAM, 500ГБ жесткий диск
<b>Разрешение</b>	1200 x 1200 т/д, 600 x 600 т/д (PS, PCL)
<b>Поддерживаемые ОС</b>	Windows Server 2008, Windows Server 2008 R2, Windows Server 2012, Windows Server 2012 R2, Windows Server 2016, Windows 7, Windows 8.1, Windows 10, Mac OS 10.7, 10.8, 10.9, 10.10, 10.11, 10.12, 10.13
<b>Сетевые протоколы</b>	TCP/IP, LDAP, iPrint через LPR
<b>Интерфейсы</b>	Gigabit Ethernet
<b>Протоколы печати</b>	LPD, PAP, SMB, порт 9100, IPP 1.1, FTP печать, e-mail печать, WSD
<b>Языки описания страниц</b>	Adobe PostScript 3
<b>Встроенные шрифты</b>	138 шрифтов для Adobe PostScript 3
<b>Питание</b>	100 В - 240 В, 50/60 Гц
<b>Потребляемая мощность</b>	Максимально 0,18 кВт
<b>Габариты (Ш x Г x В)</b>	271,5 x 296,9 x 89,4 мм
<b>Вес</b>	~ 5,6 кг

**Монохромный факс (необходима опция MX-FX15)**

<b>Метод сжатия</b>	MH/MR/MMR/JBIG
<b>Протокол соединения</b>	Super G3/G3
<b>Время передачи</b>	Менее 3 секунд*12
<b>Скорость модема</b>	От 33600 бит/сек. до 2400 бит/сек. с автоматическим понижением
<b>Разрешение при передаче</b>	От стандартного (203,2 x 97,8 т/д) до наилучшего (406,4 x 391 т/д)
<b>Поддерживаемые форматы</b>	От A3 до A5
<b>Память</b>	1 ГБ (встроенная)
<b>Уровни полутонов</b>	Эквивалентно 256 уровням

Дизайн и спецификации могут быть изменены без предварительного предупреждения. Microsoft, PowerPoint, Excel, SharePoint, OneDrive, Active Directory, Windows, Windows Server и Windows Vista являются зарегистрированными торговыми марками или торговыми марками компании Microsoft Corporation в США и/или в других государствах. Command WorkStation, логотип EFI, Fiery и логотип Fiery являются зарегистрированными торговыми марками компании Electronics for Imaging, Inc. в США и/или в некоторых других государствах. EFI и FreeForm являются зарегистрированными торговыми марками компании Electronics for Imaging, Inc. в США и/или в некоторых других государствах. Adobe и PostScript 3 являются зарегистрированными торговыми марками или торговыми марками компании Adobe Systems Incorporated в США и/или в других государствах. Google Drive, Google Cloud Print и Gmail являются торговыми марками компании Google LLC. Торговая марка Google Drive используется с разрешения компании Google LLC. AirPrint и Mac являются торговыми марками компании Apple Inc., зарегистрированными в США и в других государствах. PCL является зарегистрированной торговой маркой компании Hewlett-Packard. Intel и Pentium являются торговыми марками компании Intel Corporation или ее дочерних компаний в США и/или в других государствах. DirectOffice является изделием компании CSR Imaging US, LP. DirectOffice является торговой маркой компании CSR Imaging US, LP, зарегистрированной в США и в других государствах и используемой с разрешения владельца. Все прочие наименования брендов и изделий могут быть торговыми марками или зарегистрированными торговыми марками соответствующих правообладателей.



\* 4422 мм с выдвинутым лотком финишера и лотком ручной подачи.  
\*\* 844 мм при горизонтальном положении панели управления.  
\*\*\* Включая индикатор состояния МФУ.

Показан рисунок модели с опциями