

Производительные монохромные
МФУ формата А3

IM 2500(A)

IM 3000(A)

IM 3500(A)

IM 4000A

IM 5000A

IM 6000

☑ Копир ☑ Принтер ☑ Факс ☑ Сканер



Линейка интеллектуальных многофункциональных устройств

МФУ IM 2500(A), IM 3000(A), IM 3500(A), IM 4000A, IM 5000A и IM 6000 предусматривают эффективную обработку офисных документов за счет широкого набора функций, включая высокоскоростное сканирование, поддержку платформы Always Current Technology и различных финишных опций.

Устройства этой линейки подходят для компаний разного уровня, обеспечивая надежный процесс обработки документов в соответствии с текущими потребностями, превосходное качество и высокую производительность.

Эти интеллектуальные МФУ сделают работу с документами быстрее и проще благодаря применению новейших технологий и автоматической установке обновлений.

Это надежные и производительные помощники, которым под силу любые задачи офисного документооборота. Из 6 моделей этой линейки можно выбрать ту, которая будет полностью отвечать текущим и будущим потребностям вашего бизнеса.

- Можно загружать и устанавливать новые функции, приложения и обновления в любое удобное время.
- Поддержка различных финишных опций – от внутреннего финишера до профессионального буклетировщика
- Цветное и черно-белое сканирование со скоростью от 120 до 240 стр./мин
- Многоуровневая система безопасности обеспечивает надежную защиту конфиденциальных данных

Эта линейка интеллектуальных монохромных МФУ отличается производительностью и надежностью, а автоматическая установка обновлений и новейшие технологии гарантируют высококачественную печать и сканирование в любых условиях.

Интеллектуальные устройства Ricoh: масштабируемые, безопасные, экологичные, и удобные

Всегда актуальные технологии

Наши новые интеллектуальные устройства не только гарантируют высокий уровень качества, надежности и безопасности данных, стандартный для всех решений Ricoh, но и предоставляют доступ к новейшим технологиям.



Автоматическая установка обновлений

По мере необходимости можно добавлять программные решения, приложения и облачные сервисы, помогающие оптимизировать процессы документооборота, увеличить продуктивность и повысить уровень защиты данных. Платформа Always Current Technology от Ricoh позволяет загружать и устанавливать новые функции, приложения и обновления прямо на устройство.

Эффективность и безопасность

Интеллектуальные МФУ Ricoh поддерживают подключение к внешним облачным сервисам и установку приложений для оптимизации рабочих процессов. Бумажные документы можно легко перевести в цифровой формат: просто сканируйте и отправляйте в облачный сервис DropBox™ или Sharepoint™, либо в папку корпоративной сети. Кроме того, по мере возникновения новых сервисов вы сможете быстро получить доступ к новым функциям.

Функции многоуровневой защиты позволят предотвратить утечку информации в процессе обработки документов.



Эффективная обработка данных и высококачественная печать

Цифровая обработка документов на наших интеллектуальных МФУ обеспечивает быстрый и безопасный доступ к данным, а также эффективную передачу информации.

Благодаря инновационным технологиям Ricoh качество печати неизменно превосходное: чёткий текст и графика без искажений.

Эффективная офисная печать

Современные системы для современного офиса

Эффективность рабочего пространства растет день за днем. Непрерывно развивается каждый элемент офисного рабочего процесса: от приложений и смарт-устройств до виртуальных совещаний и использования облачных сред. Естественно, офисные устройства должны полностью соответствовать новым требованиям.

Наши новые МФУ с интуитивно понятными функциями предусматривают новейшие технологические решения и регулярное обновление, чтобы идти в ногу со временем.



Краткий обзор линейки устройств

Интеллектуальные монохромные МФУ формата А3 оборудованы смарт-панелью управления с интуитивно понятным интерфейсом.

Высокая производительность достигается за счет широкого ряда функций, в том числе высокоскоростного сканирования, поддержки платформы Always Current Technology и различных опций.

Впечатляющая скорость печати - до 60 стр./мин - делает эти МФУ идеальным решением для компаний разного уровня. Черно-белое и цветное сканирование выполняется со скоростью от 120 до 240 стр./мин.

Все модели этой линейки поддерживают подключение финишных опций и дополнительных лотков в зависимости от текущих потребностей.

Широкий набор финишных опций

По мере необходимости к этим МФУ можно подключить дополнительные лотки и финишные устройства.

Используя финишер-брошюровщик, можно изготавливать буклеты и журналы, а гибридный финишер предусматривает сшивание без скоб.

С помощью финишеров можно выполнять перфорацию и сшивание, а на модуле многопозиционной фальцовки можно формировать лифлеты (маленькие буклеты).

Дополнительные лотки увеличивают запас бумаги, позволяя выполнять задания без лишних остановок.



Автоматизация стандартных заданий

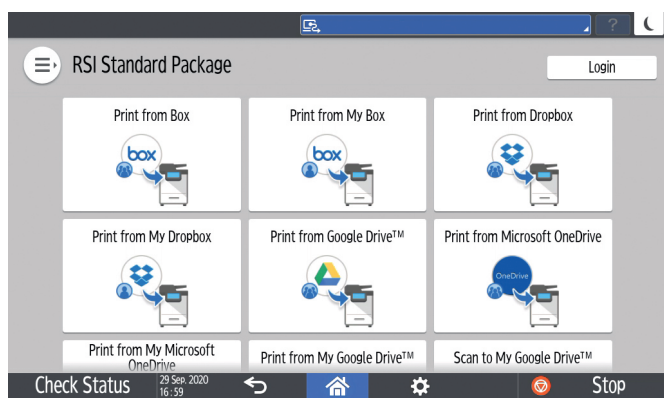
- Новейшие технологии: платформа Ricoh Always Current Technology открывает доступ к нужным приложениям, дополнительным функциям и последним обновлениям
- Полная интеграция: платформа Ricoh Smart Integration предусматривает взаимодействие облачных приложений и рабочих процессов документооборота на различных устройствах.
- Производительность: интуитивно понятная смарт-панель управления обеспечивает удобное и эффективное использование устройств.
- Безопасность: с помощью приложения Ricoh Smart Device Connector можно безопасно и эффективно управлять устройством со смартфона на базе Android или iOS, выполняя печать, копирование, сканирование и передачу факсов.
- Качество: благодаря высокой скорости и нескольким вариантам финишной обработки можно изготавливать различные виды документов профессионального уровня.

Подробнее о лучшем в отрасли наборе функций...

Ricoh Always Current Technology

Платформа RICOH Always Current Technology открывает быстрый доступ к оптимальным решениям по мере необходимости. Благодаря ей возможности интеллектуальных устройств Ricoh легко адаптируются под текущие потребности.

Доступная на большинстве интеллектуальных МФУ Ricoh, она обеспечивает надежную поддержку, выполняя автоматическую установку новейших обновлений и в нужный момент напоминая о необходимости их активировать. Это просто и безопасно.



Платформа Ricoh Smart Integration

Эта платформа предусматривает интеграцию облачных приложений и рабочих процессов документооборота на различных устройствах.

Подключение МФУ и других интеллектуальных устройств Ricoh к внешним облачным службам (Dropbox, Google Drive, Microsoft 365 или DocuWare) позволяет организовать эффективный рабочий процесс и повысить производительность.

Смарт-панель управления (SOP)

Новейшая сенсорная смарт-панель управления диагональю 10,1 дюйма делает использование МФУ Ricoh проще и удобнее в том числе за счет таких полезных функций, как индивидуальная настройка начального экрана и интернет-браузер.

Новая линейка интеллектуальных монохромных МФУ Ricoh формата А3 с интуитивно понятной смарт-панелью управления помогает оптимизировать процессы документооборота, повысить качество и эффективность обработки документов, при этом сократив расходы.



Smart Device Connector

Смарт-устройства все активнее используются в бизнес-среде, однако подключение к офисному оборудованию остается непростой задачей. Наше приложение Smart Device Connector решает эту проблему, обеспечивая быстрое соединение.

Подключить смартфон к МФУ можно также через NFC или по QR-коду.

Умные, безопасные, экологичные, и удобные

Умные: быстрая и эффективная печать

Мы знаем, что время - деньги. Сочетание интеллектуальных функций и высокой скорости делает устройства новой линейки по-настоящему производительными и эффективными.

Скорость печати до 60 стр./мин не позволит потерять ни минуты драгоценного времени.



Безопасные: надежная защита данных

Кибербезопасность - задача номер один. Функции многоуровневой защиты позволят предотвратить утечку информации в процессе обработки документов.

Платформа Ricoh Always Current Technology обеспечивает не только установку новейших функций и приложений, но и регулярное обновление системы безопасности.

По мере ужесточения санитарных норм в текущих условиях офисные устройства должны соответствовать жестким требованиям безопасности. Новые модели предусматривают дополнительный способ защиты: антибактериальную накладку на сенсорную панель управления.

Экологичные: снижение выбросов парниковых газов

Начиная с 1946 года, когда Киёси Итимура сформулировал основные принципы философии Ricoh, мы неизменно стремимся к созданию социальной и экологической устойчивости, принимая участие в различных международных инициативах.

Экологичность - это основа нашей деятельности. Поэтому в новых моделях используются переработанные материалы (сталь и пластмасса).



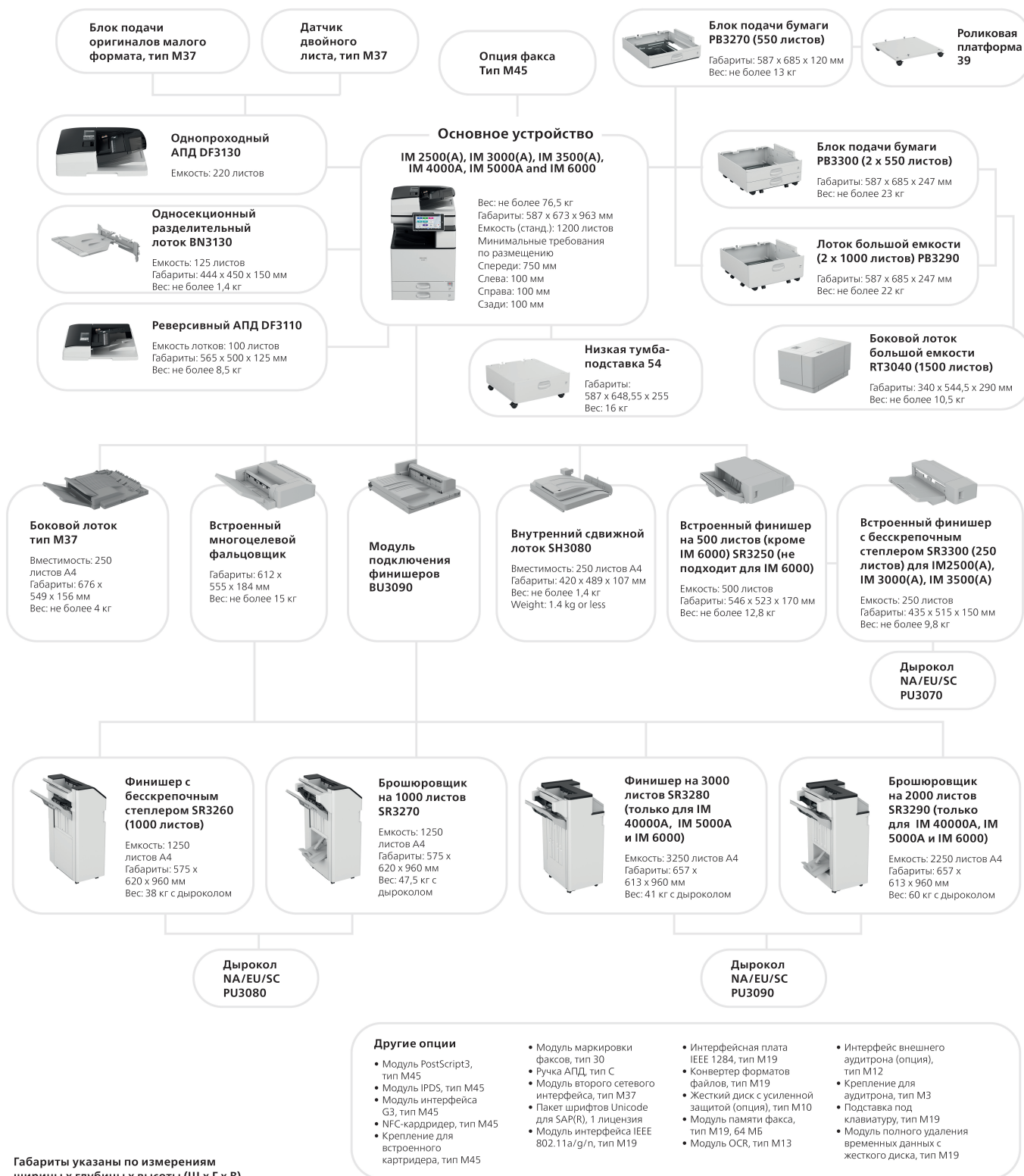
Удобные: сокращение затрат

Современные компании постоянно ищут возможности для экономии. Мы предлагаем использовать одно надежное и производительное устройство вместо нескольких единиц оборудования.

Высококачественная черно-белая печать и быстрое сканирование позволяют существенно снизить расходы на бумагу.

С помощью специальных приложений можно отслеживать энергозатраты, использование бумаги и расходных материалов, а также настроить параметры эффективной работы устройств.

Аппаратная конфигурация



IM 2500(A)/ IM 3000(A)/ IM 3500(A)/ IM 4000A/ IM 5000A/ IM 6000

Основные технические характеристики

	IM 2500(A)	IM 3000(A)	IM 3500(A)	IM 4000A	IM 5000A	IM 6000
ОБЩИЕ СВЕДЕНИЯ						
Время прогрева	18 сек.	17,7 сек.	18,6 сек.	17,9 сек.	19,1 сек.	18,8 сек.
Время страницы: Ч-Б	4,1 сек.	3,9 сек.	3,8 сек.	3,6 сек.	2,7 сек.	2,3 сек.
Скорость печати	25 стр./мин.	30 стр./мин.	35 стр./мин.	40 стр./мин.	50 стр./мин.	60 стр./мин.
Память: макс.	2 ГБ					
Жесткий диск: макс.	320 ГБ					
Емкость реверсивного автоподатчика (IM 2500(A), IM 3000(A), IM 3500(A))	100 листов					
Емкость однопроходного автоподатчика	220 листов					
Вес	с ARDF:71 kg с SPDF:76,5 kg					
Габариты: Ш x Г x В	с ARDF:587 x 673 x 913 mm с SPDF:587 x 673 x 963 mm					
Источник питания	220 - 240 В, 50/60 Гц					
КОПИР						
Множественное копирование	До 999 копий					
Разрешение	600 dpi					
Масштабирование	От 25% до 400% с шагом 1%					
ПРИНТЕР						
Процессор	Intel® Atom Processor ApolloLake-I 1,36 GHz					
Язык принтера: Станд.	PCL5e, PCL6, PostScript 3 (эмуляция), PDF Direct (эмуляция)					
Язык принтера: Доп.	Оригинальный Adobe® PostScript®3™, Модуль IPDS, PDF Direct от Adobe®					
Разрешение печати: макс.	1 200 x 1 200 dpi					
Интерфейс: Станд.	Ethernet 10 base-T/100 base-TX/1000 base-T, Хост USB I/F Type A, USB-хост (Тип Mini B:1 порт/Поддержка чтения/записи карт NFC IC)					
Интерфейс: Доп.	Двухнаправленный IEEE 1284/ECP, Беспроводная ЛВС (IEEE 802.11a/b/g/n), Дополнительная сетевая карта (2-й порт)					
Поддержка мобильной печати	Apple AirPrint, Mopria®, NFC, Ricoh Smart Device Connector					
Поддержка ОС Windows	Windows® 8.1, Windows® 10, Windows® Server 2012, Windows® Server 2012R2, Windows® Server 2016, Windows® Server 2019					
Поддержка ОС Mac OS	Macintosh OS X v10.13 и выше					
Поддержка ОС UNIX	UNIX Sun® Solaris, HP-UX, SCO OpenServer, RedHat® Linux, IBM® AIX, Citrix XenApp (7.6 LTSR, 7.15 LTSR, VirtualApps/Desktops 7 1912 LTSR и выше)					
Поддержка ОС SAP	SAP® R/3®, SAP® S/4®					
Другие среды	Шлюз NDPS AS400® с использованием OS/400 Host Print Transform					
СКАНЕР						
Скорость сканирования:	80 изоб./мин.(200/300 dpi)					
Скорость сканирования: однопроходный автоподатчик	120 стр./мин.(симплекс)/240 ipm (дуплекс)					
Разрешение: макс.	1 200 dpi					
Форматы файла	Одностраничный TIFF, Одностраничный JPEG, Одностраничный PDF, Одностраничный PDF высокого сжатия, Одностраничный PDF-A, Многостраничный TIFF, Многостраничный PDF, Многостраничный PDF высокого сжатия, Многостраничный PDF-A					
Режимы сканирования	Электронная почта, USB, SD-карта, URL-адрес, FTP, SMB					
ФАКС						
Линия связи	ATC, OATC					
Скорость передачи данных	2 сек.					
Скорость модема: макс.	33,6 кбит/с					
Разрешение: станд.	8x3,85 строк/мм, 200x100 dpi 8x7,7 строк/мм, 200x200 dpi					
Разрешение: дополн.	16x15,4 строк/мм, 400x400 dpi					
Метод сжатия	MH, MR, MMR, JBIG					
Память: станд.	4 МБ, (320 стр.)					
Память: макс.	60 МБ, (4 800 стр.)					

IM 2500(A)/ IM 3000(A)/ IM 3500(A)/ IM 4000A/ IM 5000A/ IM 6000

Основные технические характеристики

	IM 2500(A)	IM 3000(A)	IM 3500(A)	IM 4000A	IM 5000A	IM 6000
РАБОТА С БУМАГОЙ						
Форматы бумаги	Стандартный лоток для бумаги: A3, A4, A5, A6, B4, B5, B6, Конверты Дополнительный лоток для бумаги: A3, A4, A5, A6, B4, B5, B6, Конверты Обходной лоток: A3, A4, A5, A6, B4, B5, B6, Конверты, Бумага нестандартного размера					
Запас бумаги: станд.	1 200 листов					
Запас бумаги: макс.	4 700 листов					
Выходная ёмкость: станд.	500 листов					
Выходная ёмкость: макс.	1 625 листов	1 625 листов	1 625 листов	3 625 листов	3 625 листов	3 625 листов
Плотность бумаги	Лотки: 60 - 300 г/м ² Обходной: 52 - 300 г/м ² Дуплекс: 52 - 256 г/м ²					
Типы бумаги	Обычная бумага, Переработанная бумага, Специальная бумага, Цветная бумага, Бланки, Открытки, Преднапечатанная бумага, Высококоротная бумага, Бумага с покрытием, Конверт, Бумага для этикеток, ОНП-пленка					

ЭКОЛОГИЯ

Потребляемая мощность: макс.	1 600W	1 600W	1 600W	1 780W	1 780W	1 780W
Рабочая мощность (кВт)	446 Вт	475 Вт	553 Вт	568 Вт	767 Вт	821 Вт
Потребляемая :готовности	менее 56,4	менее 56,4	менее 56,4	менее 64,7	менее 64,7	менее 64,7
Потребляемая :сна	менее 0,57 Вт					
ТЕС (стандартное энергопотребление)*	0,29 кВт*ч	0,35 кВт*ч	0,41 кВт*ч	0,47 кВт*ч	0,63 кВт*ч	0,74 кВт*ч

* Данное значение является референтным, рассчитанным на основании методики анализа ENERGY STAR Ver. 3.0.

ДОПОЛНИТЕЛЬНЫЕ ЛОТКИ

1 лоток на 550	Формат бумаги: (A3, A4, A5, A6, B4, B5, B6), Плотность бумаги: (60-300 г/м ²)
2 лотка на 550 листов	Формат бумаги: (A3, A4, A5, A6, B4, B5, B6), Плотность бумаги: (60-300 г/м ²)
Лоток большой емкости на 2000 листов	Формат бумаги: (A4), Плотность бумаги: (60-300 г/м ²)
Боковой лоток большой емкости на 1500 листов	Формат бумаги: (A4, B5), Плотность бумаги: (60-300 г/м ²)
Гибридный финишер на 1000 листов	Формат бумаги: (SRA3, A3, A4, A5, A6, B4, B5, B6), Плотность бумаги: (52-300 г/м ²), 1 000 листов, Число сшиваемых листов: (50 листов), Формат бумаги для сшивания: (A3, A4, B4, B5), Плотность бумаги для сшивания: (52-105 г/м ²), Положение сшивания: (Сверху, Снизу, 2 скобы)
Финишер на 3000 листов (IM 6000, IM 5000A, IM 4000A)	Формат бумаги: (A3, A4, A5, A6, B4, B5, B6), Плотность бумаги: (52-300 г/м ²), Число укладываемых листов: (3 000 листов), Число сшиваемых листов: (50 листов), Формат бумаги для сшивания: (A3, A4, B4, B5), Плотность бумаги для сшивания: (52-105 г/м ²), Положение сшивания: (Сверху, Снизу, 2 скобы, Сверху под углом)
Брошюровщик на 1000 листов	Формат бумаги: (SRA3, A3, A4, A5, A6, B4, B5, B6), Плотность бумаги: (52-300 г/м ²), Число укладываемых листов: (1 000 листов), Число сшиваемых листов: (50 листов), Формат бумаги для сшивания: (A3, A4, B4, B5), Формат бумаги для сшивания: (52-105 г/м ²), Положение сшивания: (Сверху, Снизу, 2 скобы, Буклет)
Брошюровщик на 2000 листов (IM 6000, IM 5000A, IM 4000A)	Формат бумаги: (A3, A4, A5, A6, B4, B5, B6), Плотность бумаги: (52-300 г/м ²), Число укладываемых листов: (2 000 листов), Число сшиваемых листов: (50 листов), Формат бумаги для сшивания: (A3, A4, B4, B5), Плотность бумаги для сшивания: (52-105 г/м ²), Положение сшивания: (Сверху, Снизу, 2 скобы, Буклет)
Встроенный финишер на 250 листов (IM 2500(A), IM 3000(A), IM 3500(A))	Формат бумаги: (A3, A4, B4, B5), Плотность бумаги: (52-300 г/м ²), Число укладываемых листов: (250 листов), Число сшиваемых листов: (5 листов), Формат бумаги для сшивания: (A3, A4, B4, B5), Плотность бумаги для сшивания: (64-80 г/м ²), Положение сшивания: (Сверху)
Встроенный финишер на 500 листов	Формат бумаги: (A3, A4, A5, A6, B4, B5, B6), Плотность бумаги: (52-300 г/м ²), Число укладываемых листов: (500 листов), Число сшиваемых листов: (50 листов), Формат бумаги для сшивания: (A3, A4, B4, B5), Плотность бумаги для сшивания: (52-105 г/м ²), Положение сшивания: (Сверху, Снизу, 2 скобы)
Внутренний лоток с сортировкой со сдвигом	Вместимость лотков: (250 листов), Формат бумаги: (SRA3, A3, A4, A5, A6, B4, B5, B6), Плотность бумаги: (52-300 г/м ²)
Односекционный лоток	Вместимость лотков: (125 листов), Формат бумаги: (SRA3, A3, A4, A5, A6, B4, B5, B6), Плотность бумаги: (52-300 г/м ²)

ДРУГИЕ ОПЦИИ

Опция факса, Интерфейс G3, Опция памяти факса, Тумба, Роликовая платформа, Опция дополнительной оперативной памяти, Боковой лоток, Дыроколы, Встроенный многоцелевой фальцовщик, Опция IPDS, Оригинальный Adobe PostScript 3, Интерфейс IEEE 1284, Интерфейс IEEE 802.11 a/b/g/n I/F, Сетевая карта, Конвертер форматов файлов, Опция оптического распознавания символов OCR, Опция защиты данных на жёстком диске, Опция перезаписи данных на жестком диске, Опция подачи бумаги малого формата, Датчик двойного листа в АПД, Ручка АПД, Подставка под клавиатуру, Интерфейс внешнего аудитрона, Крепление для аудитрона, Опция чтения карт NFC, Крышка для встроенного устройства чтения смарт-карт

РАСХОДНЫЕ МАТЕРИАЛЫ

Тонер: черный	24 000 отпечатков	24 000 отпечатков	24 000 отпечатков	37 000 отпечатков	37 000 отпечатков	37 000 отпечатков
Ресурс указан при 6% заполнении, 5 стр. А4 в работе						



ПОЛОЖЕНИЕ КОМИССИИ (ЕС) 2019/2020. Источник света этого устройства не предназначен для другого применения, кроме печати изображений.

Ricoh Rus Ltd.

Kozhevnickeskaya Street 14
Building 5, Floor #8
115114 Moscow
Russia



+7 (495) 545-58-59



www.ricoh.ru