



DE	Wir danken Sie für den Erwerb des Erzeugnisses der Gesellschaft TUAREX
	Vor der Montage und der Anlage des gegebenen Erzeugnisses, machen Sie sich mit der gegenwärtigen Instruktion aufmerksam bekannt.

Die Aufmerksamkeit:

• enthält das gegebene Erzeugnis die kleinen Details, die die Gefahr des Erwürgens bei Nahrungsaufnahme vorstellen. Solche Details muss man an der für die Kinder unzugänglichen Stelle bewahren.
• ist das gegebene Erzeugnis nur für den Betrieb in den Räumen vorbestimmt. Die Nutzung des gegebenen Erzeugnisses in der Straße kann zu seinem Bruch und dem Erhalten der Verletzungen anfahren.

Es ist wichtig: Vor der Montage und der Anlage überzeugen sich, dass Sie alle Details entsprechend der Liste der Komponenten bekommen haben. Wenn im Satz irgendwelche Details fehlen oder sind sie beschädigt, verbinden Sie sich mit unserem Dienst der technischen Unterstützung telefonisch 8 800 5555 88 3

Die technische Wartung: man muss regelmäßig (wie mindestens, einmal pro drei Monate) prüfen, damit alle Details des Trägers festgelegt waren, und seine Nutzung war sicher

Die Garantie:

• gewährt die Gesellschaft TUAREX die Garantie des Produzenten auf alle geschweißten und mechanischen Vereinigungen des gegebenen Erzeugnisses innerhalb von 10 Jahren. Im Falle des Entdeckens des Defektes, das Erzeugnis wird umsonst repariert oder ersetzt sein. Wenn das Modell von der Produktion abgenommen ist, behält die Gesellschaft TUAREX das Recht vor, sie auf ähnlich nach dem Wert und der Funktionalität einzutauschen.
• erstreckt sich die Garantie auf die Beschädigungen nicht, die herbeigerufen sind: vom natürlichen Verschleiß der Details, dem Verstoß der Lagen der Instruktion bei der Anlage und/oder des Betriebes des Erzeugnisses, den Veränderungen, die zur Konstruktion des Erzeugnisses beigetragen sind, der Reparatur, die nicht in den autorisierten Servicezentren erzeugt ist, und anderen Organisationen oder den Personen.
• Bei dem Entdecken der Ehe, die der Garantiefall ist, das Erzeugnis muss man an die Adresse von der Gesellschaft TUAREX zusammen mit dem Original des Dokumentes, das den Kauf beglt abschenden.

EN	Thank you for your choice of the product of TUAREX
	Please study the manual before you start the installation of the product.

Caution:

• The present product is for in-door use only. The out-door usage of this product will cause the destroy and breakage.

Important: Before you start the mounting, please get sure that you have got all units and compare them with list. Should you find any missing or broken units, please get in touch with our Service department by phone 8 800 5555 88 3

Technical service: You should run the regular check-in (minimum, 1 time within 3 month) that the units of the breaker are being stuffy fixed, thus the usage of the product will be safety.

Warranty:

• TUAREX company warranties the period of 10 years for all welding and mechanical conjugations of present product. In case of the defect, the product will be replaced or repaired for free. Should the model is out of production, TUAREX company keeps the right to replace it for the similar model by the same price and functionality.
• The warranty doesn't cover the breakages, caused by: natural unit depreciation, violation of manual rules when mounting/usage of the product, changes in product construction, repair by non-authorized entities and persons.
• Should you find the damage under warranty, please send the product to the office of TUAREX company provided with the documents confirming this purchase.

RU	Благодарим Вас за приобретение изделия компании TUAREX
	Перед сборкой и установкой данного изделия, внимательно ознакомьтесь с настоящей инструкцией.

Внимание:

• Данное изделие содержит маленькие детали, которые представляют опасность удушья при проглатывании. Такие детали необходимо хранить в недоступном для детей месте.
• Данное изделие предназначено только для эксплуатации в помещениях. Использование данного изделия на улице может привести к его поломке и получению травм.

Важно: Перед сборкой и установкой убедитесь, что Вы пол чили все детали в соответствии со списком комплектующих. Если в комплекте отсутствуют какие-либо детали или они повреждены, свяжитесь с нашей Службой технической поддержки по телефону 8 800 5555 88 3

Техническое обслуживание: Необходимо регулярно проверять (как минимум, раз в три месяца), чтобы все детали кронштейна были зафиксированы, и его использование было безопасным.

Гарантия:

• Компания TUAREX предоставляет гарантию производителя на все сварные и механические соединения данного изделия в течение 10 лет. В случае обнаружения дефекта, изделие будет отремонтировано или заменено бесплатно. Если модель снята с производства, компания TUAREX сохраняет за собой право обменять её на аналогичную по стоимости и функциональности.
• Гарантия не распространяется на повреждения, вызванные: естественным износом деталей, нарушением положений инструкции при установке и/или эксплуатации изделия, изменениями, внесенными в конструкцию изделия, ремонтом, произведенным не в авторизованных сервисных центрах, а другими организациями или лицами.
• При обнаружении брака, являющегося гарантийным случаем, изделие необходимо отправить в адрес компании TUAREX вместе с оригиналом документа, удостоверяющего покупку.

UA	Дякуємо Вам за придбання виробу компанії TUAREX
	Перед складанням і установкою даного виробу, уважно ознайомтеся з цією інструкцією.

Увага:

• Цей виріб містить маленькі деталі, які становлять небезпеку удушenna при ковтанні. Такі деталі необхідно зберігати в недоступному для дітей місці.
• Даний виріб призначений тільки для експлуатації в приміщеннях. Використання даного виробу на вулиці може привести до його поломки та отримання травми.

Важливо: Перед складанням і установкою переконайтеся, що Ви отримали всі деталі відповідно до списку комплектуючих. Якщо в комплекті відсутні будь-які деталі або вони пошкоджені, зв'яжіться з нашою Службою технічної підтримки по телефону 8 800 5555 88 3

Технічне обслуговування: Необхідно регулярно перевіряти (як мінімум, раз на три місяці), щоб всі деталі кронштейна були зафіксовані, і його використання було безпечним.

Гарантія:

• Компанія TUAREX надає гарантію виробника на всі зварні та механічні з'єднання даного виробу протягом 10 років. У разі виявлення дефекту, виріб буде відремонтовано або замінено безкоштовно. Якщо модель знята з виробництва, компанія TUAREX зберігає за собою право обміняти її на аналогічну за вартістю і функціональністю.
• Гарантія не поширюється на пошкодження, викликані: природним зносом деталей, порушенням положень інструкції при встановленні та/або експлуатації виробу, змінами, внесеними в конструкцію виробу, ремонтом, виконаним не в авторизованих сервісних центрах, а іншими організаціями чи особами.
• При виявленні браку, що є гарантійним випадком, виріб необхідно відправити на адресу компанії TUAREX разом з оригіналом документа, що засвідчує покупку.

BY	Дзякуем за набыццё прадукта кампаніі TUAREX
	Перад зборкай і ўсталяваннем прадукта ўважліва азнаёмцеся з гэтай інструкцыяй.

Увага:

• Перад устаўлёўкай кранштэйна пераканайцеся, што ў сцяне не праходзіць электрычны кабель, газ-праправод, санітэхнічныя і іншыя развязкі на месцы мацавання. Прадукт змяшчае маленькія дэталі, якія небяспечныя задудваннем пры пападанні ўнутр. Такія дэталі неабходна захоўваць у недаступным для дзяцей месцы.
• Прадукт прызначаны толькі для эксплуатацыі ў памяшканнях. Выкарыстанне прадукта на вуліцы можа прывесці да яго злому і атрымання траўмаў.

Важна: Перад зборкай і устаноўкай пераканайцеся, што Вы атрымалі ўсе дэталі ў адпаведнасці са спісам камплектуючых. Калі ў камплекце адсутнічаюць якія-небудзь дэталі або яны пашкоджаныя, звяжыцеся з нашай Службай тэхнічнай падтрымкі па тэлефоне 8 800 5555 88 3

Тэхнічнае абслугоўванне: Неабходна рэгулярна правяраць (не менш за раз у тры месяцы), каб усе дэталі кранштэйна былі зафіксаваныя, і яго выкарыстанне было бяспечным.

Гарантыя:

• Кампанія TUAREX прадастаўляе гарантыю вытворцы на ўсе зварныя і механічныя злучэння прадукту на працягу 10 гадоў. У выпадку выяўлення дэфекту, прадукт рамантуецца або замяняецца бясплатна. Калі мадэль знятая з вытворчасці, кампанія TUAREX захоўвае за сабой права абмяняць яе на аналагічную па кошту і функцыянальнасці.
• Гарантыя не распаўсюджаецца на пашкоджанні, выкліканыя: натуральным зносам дэталей, парушэннем палажэнняў інструкцыі пры ўстаўбцы і/ або эксплуатацыі прадукту, зменаі, унесенымі ў канструкцыю прадукту, рамонтам, вырабленым не ў аўтарызаваных сервісных цэнтрах, а іншымі арганізацыямі або асобамі.
• Пры выяўленні браку, які з'яўляецца гарантыйным выпадкам, прадукт неабходна адправіць у адрас кампаніі TUAREX разам з арыгіналам пасведчання куплі.

KZ	TUAREX компаниясының бұйымдарын сатып алғаныңыз үшін Сізге алғыс білдіреміз
	Бұл бұйымды құрастырар алдында әрі орнатпас бұрын осы нұсқаулықты мұқият оқып шығыңыз.

Назар аударыңыз:

• Бұл бұйымда кездейсоқ жұтып қойғанда, дем жібермейтін қауіпті кішкене саймандары бар. Ондай саймандарын балалардың қолы жетпейтін жерде сақтаған жөн.
• Бұл бұйым тек қана белмелер ішінде орнатуға арналып отыр. Бұл бұйымды сырттағы жағдайларда пайдалану оның бүлінуіне немесе жарақат алуға апарып соқтырады.

Маңызды: Құрастырып, бекітер алдында Сіз саймандарының тізіміне қарай барлық детальдарын түгел алғандығыңызға көз жеткізіңіз. Егер комплектіде қандайда бір детальдары жоқ болса, немесе олар бүлінген жағдайда болса, біздің 8 800 5555 883 Техникалық қолдау қызметімізбен байланысқа шығыңыз.

Техникалық қызмет көрсету: Кронштейннің барлық детальдары сенімді орнатылғандығын, әрі оны пайдаланылуы қауіпсіз болуы үшін ұдайы (ең кем дегенде үш айда бір мәрте) тексеріп отыру қажет болады.

Кепілдік:

• TUAREX компаниясы осы бұйымның түгел дәнекерленген және де механикалық жағғасқан жерлеріне 10 жылға дейін кепілдік береді. Ақау табыла қалған жағдайда, бұйымды тегін жөндейміз немесе айырбастаймыз. Егер де модель өндірістен шығарылған болса, TUAREX компаниясы құнына әрі функционалдығына қарай басқа тап сондай ұқсас бұйымға ауыстырып беру құқын сақтап қалады.
• Детальдары өздiгiнен тозғанда, бұйымды орнатқанда жөне/немесе пайдаланғанда нұсқаулығының талаптары бұзылған жағдайда, бұйымның конструкциясына өзгертулер енгізілгенде, авторизацияланған сервисті орталықтарда жөнделмегенде, керісінше басқа ұйымдар немесе тұлғалар жөндегенде кепілдік жүрмейді.
• Кепілдік жағдайы болып табылатын ақау табылғанда, бұйымды сатып алынгандығын растаушы құжаттың түпнұсқасымен бірге TUAREX компаниясының атына жіберу қажет болады.

GE	მადლობა კამპანია TUAREX—ის ნაკეთობის შეტენისთვის.
	წინამდებარე ნაკეთობის აწყობამზე და დამონტაჟებამდე, ყურადღებით შეისწავლეთ წინამდებარე ინსტრუქცია.

ყურადღება:

კრონშტეინის დაყენების წინ დარწმუნდით, რომ დამაგრების ადგილზე არ გადის ელექტროკაბელი, გაზსადენი, სანტექნიკური ან სხვა კვანძი.

წინამდებარე ნაკეთობა შეიცავს წვრილ დეტალებს, რომლებსაც შეუძლიათ გამოიწვიონ სულის ზოთვა ჩაყვლის შემთხვევაში. ამგვარი დეტალები შეინახეთ ზავგვებისთვის მოწოდებულ ადგილზე.

წინამდებარე ნაკეთობა განკუთვნილია მხოლოდ შიგნით სათავსში ექსპლუატაციისთვის. წინამდებარე ნაკეთობის ქუჩაში გამოყენებამ შეუძლია გამოიწვიოს მისი დაზიანება და ტრავმის მიუქმება.

წინამდებარე ნაკეთობის აწყობამდე და დამონტაჟებამდე დარწმუნდით, რომ თქვენ მიღებული გაქვთ ყველა დეტალი, რომლებიც ჩამოთვლილია კომპლექტაციის სიაში. თუ კომპლექს აკლია რომელიმე დეტალი ან დეტალი დაზიანებულია, გთხოვთ დაუკავშირდეთ ჩვენი ტექნიკური მხარდაჭერის სამსახურს ტელეფონზე 8 800 5555 88 3

ტექნიკური მომსახურება: საჭიროა რეგულარულად (ყველაზე კონკრეტულად სამი თვის განმავლობაში) კრონშტეინის ყველა დეტლის სანდო ფოქსაციის და მისი მხარეების უსაფრთხოების შემოწმების ჩატარება.

კამპანია TUAREX იძლევა 10 წლიან მწარმოებლის გარანტიას წინამდებარე ნაკეთობის ყველა შენაწულ ან მექანიკურ შეტრების ადგილზეზე. დღევანდის აღმოჩენის შემთხვევაში ნაკეთობა უფასოდ იქნება შეკეთებული ან გაწოვვებული. თუ მოდელი მოხსნილია წარმოებიდან, კამპანია TUAREX იტოვებს უფლებას გამოთვალოს ნაკეთობა ანალოგიურზე ღირებულებით და ფუნქციებით.

გარანტია არ ვრცელდება იმ დაზიანებაზე, რომელიც გამოწვეულია: დეტალების ზურუნბრივი გაცვეთის შემთხვევაში, ინსტრუქციის დარღვევის შემთხვევაში ნაკეთობის აწყობის დასან ექსპლუატაციის დროს, ნაკეთობის კონსტრუქციაში ცვლილებების შეტანის შემთხვევაში, და თუ რეზისტორ ჩატარებულია სხვა ორგანოზავის და პირის მიერ, და არა სპეციალურ სერვის ცენტრებში.

წინააღმდეგ წარმოადგენს საგარანტო შემთხვევას, გამოიწვევის შემთხვევაში ნაკეთობა გადაგზავნილი უნდა იქნეს კამპანია TUAREX—ის მისამართზე საბუთის ორიგინალის, რომელიც ნაკეთობის ყიდვას დაადასტურებს, თანდართვით

MD	Vă mulțumim pentru achiziționarea produsului companiei TUAREX
	Înainte de asamblare și instalare a acestui produs, vă rugăm să citiți prezentele instrucțiuni.

Atenție:

• Produsul acesta conține piese mici care prezintă un pericol de sufocare în caz de înghițire. Asemenea elemente nu trebuie să fie păstrate la îndemâna copiilor.
• Produsul acesta este destinat exclusiv pentru exploatare în interior. Exploatarea acestui produs în aer liber poate duce la rupea acestuia și la producerea traumatismlor.
Important: Înainte de asamblare și instalare, asigurați-vă că ați primit toate componentele. În conformitate cu lista de componente. În cazul în care în set de elemente lipsesc orice piese sau ele sunt deteriorate, vă rugăm să contactați Serviciul nostru de suport tehnic prin telefonul 8 800 5555 88 3

Întreținerea tehnică: Este necesar să fie verificat regulat (cel puțin o dată la fiecare trei luni) ca toate părțile componente ale suportului să fie fixate, iar utilizarea lor să fie în siguranță.

Garanție:

• Compania TUAREX oferă o garanție de producător pe toate conexiunile sudate și cele mecanice ale produsului în termen de 10 ani. În caz de depistare a defectului, produsul va fi reparat sau înlocuit gratuit. În cazul în care modelul respectiv nu se mai produce, compania TUAREX își rezervă dreptul de a-l schimba cu cel analogic pentru același cost și funcționalitate.
• Garanția nu acoperă daunele cauzate de: uzură normală a pieselor, încălcare a prevederilor instrucțiunilor la instalare și/sau exploatare a produsului acesta, modificări aduse construcției produsului, reparații care nu au fost efectuate într-un centru de service autorizat, ci de alte organizații sau persoane.
• În caz de găsiră a rebutului de producție, care se acoperă de garanție, produsul trebuie să fie trimis la adresa societății TUAREX, împreună cu originalul documentului care este drept dovada de cumpărare.

AM	Շնորհակալություն ենք հայտնում Ձեզ TUAREX ընկերության ապրանքների մեղքերիսան համար:
	Տվյալ ապրանքի հավաքելուց ու տեղադրելուց առաջ ուշադիր ծանոթացեք այս հրահանգներին.

Ուշադրություն

• Տվյալ ապրանքները նախատեսված են միայն փակ տարացրում օգտագործման համար: Այս ապրանքը դրսուտ օգտագործման հետևանքով այն կարող է ցարդվել կամ վնասվել:
• Հավաքել և տեղադրելուց առաջ համոզվեք, որ խոր մեղք կը բերել զանկով համապատասխան թույր թաղարդիկները: Եթե զանգրմը բացվելուամ են ինչ-որ թաղարդիկներ կամ դրանք վնասված են, ապա կապվե՛ք մեր տեխնիկական աջակցության գրասենյակ 8 800 5555 88 3 հեռախոսակապումով:

• Տեխնիկական ծառայություն. Անհրաժեշտ է կանոնավոր կերպով (ամենվսան երեք ամիսը մեկ անգամ) ստուգել , որ բարձակի թույր թաղարդիկները լինեն տնում, և նրա շահագործումը լինի անվտանգ:

Երաշխյան:

• TUAREX ընկերությունը տրամադրում է արտադրողի երաշխիք 10 տարով տվյալ ապրանքի ձույված և մեխանիկական հանգույցների համար: Բէթություն հայտնաբերելու դեպքում ապրանքը անվճար վերանորոգվում կամ փոխարինվում է : Եթե մոդելը դուրս է արտադրությունից, ապա TUAREX ընկերությունը իրավունք է վերապահում փոխանակել այն գնի և գործունեության համապատասխան:

• Երաշխիքը չի գործում այն վնասվածքների դեպքում, որոնք առաջացել են. Բնականոն մաշվածությամբ, տեղադրման և/կամ օգտագործման ժամանակ հարմանանքների խախտման դեպքում, ապրանքը թաղարդիկների փոփոխման դեպքում, ոչ եթ արտոմանգրված ապասարկման կենտրոններում, այս թորիչ ընկերություններում կամ անմանց կողմից կատարված վերանորոգման հետևանքով:

• Երաշխիքի պայմաններում ընկերույան հայտնաբերելու դեպքում վերադ և ապրանքը ուղարկվել TUAREX ընկերության հասցեով՝ առքը հաստատող բնօրինակ փաստաթղթի հետ միասին

KG	TUAREX компаниясының буюмун сатып алғаныңыз үчүн Сизге ыраазычылык билдиребиз
	Бул буюмду чогултуунун жана орнотуунун алдында ушул нускама менен көңүл коюп таанышыңыз.

Көңүл бурнуз:

• Бул буюмдун курамында майда бөлүктөр бар, аларды жутуп алган учурда муунтуу коркунуч бар. Мындай бөлүктөрдү балдар жетпеген орунда сактоо зарыл.

• Бул буюм имараттардын ичинде гана колдонууга арналган. Бул буюмду кечеде пайдалануу анын сынып калышына жана травмага алып келиши мүмкүн.

Маанилүү: Чогултуунун жана орнотуунун алдында Сиз комплектердин тизмесине ылайык бөлүктөрүнүн баарын алганыңызды текшериниз. Эгер комплектте кандайдыр-бир бөлүктөр жок болсо, же алар бузулган болсо, биздин Техникалык колдоо кызматыбыз менен 8 800 5555 88 3 телефону аркылуу байланышыңыз.

Техникалык тейлөө: Дайыма (эң аз болгондо үч айда бир жолу), кронштейндин бардык бөлүктөрү бекитилгенин жана аны пайдалануу коопсуз болгонун текшерип туруу зарыл.

Кепилдик:

• TUAREX компаниясы бул буюмдун бардык ширетилген жана механикалык кошулмаларына 10 жылга кепилдик берет. Дефект табылган учурда буюм акысыз оңдолот же алмаштырылат. Эгер ал үлгү өндүрүштөн алынган болсо TUAREX компаниясы аны баасы жана функциялары окшош башка буюмга алмаштыруу укугун өзүне калтырат.
• Кепилдик төмөнкүлөргө байланыштуу бузуктарга жайылтылбайт: бөлүктөрдүн табигый эскиришине, буюмду орнотууда/пайдаланууда нускамадан жоболору бузулганда, авторпоштурупбаган тейлөө борборлору, башка уюмдар же адамдар тарабынан буюмдун конструкциясына киргизилген өзгөртүүлөргө, оңдоого байланышкан бузуктар.
• Кепилдик берилүүчү учур болуп эсептелген бузук табылганда буюмду сатып алууну тастыктаган документтин түп нускасы менен бирге TUAREX компаниясынын дарегине жөнөтүү зарыл.

AZ	şirkət alınması üçün təşəkkür edirik TUAREX
	Bu məhsul montaj və quraşdırma əvvəl, bu təlimatları oxuyun.

Warning:

• Bu məhsul uddu bir boğucu təhlükə yaradır kiçik hissədən ibarətdir. Bu maddələr uşaqların əli çatmadığı yerdə saxlanılmaldır.
• Bu məhsul yalnız daxili istifadə üçün nəzərdə tutulub. Bu məhsul istifadə açığı havada qırmaq və zədə səbəb onu getirə bilər.
• Mühüm: toplasmaq və quraşdırma əvvəl, siz komponentlərinin siyahısı uyğun olaraq bütün detalları almaq əmin olun. maddələr hər hansı hissələri itkin düşmüş və ya zədələnmiş varsa, telefon, Texniki Dəstək əlaqə 8 800 5555 88 3
• Maintenance: Bu müntəzəm (ən azı bir dəfə hər üç ay) bütün hissələri bracket qeyd edildi yoxlamaq lazımdır, və onun istifadə təhlükəsizdir.
Zəmanət:
• Company TUAREX 10 ildir bu məhsulun bütün qaynaq və mexaniki əlaqədar bir istehsalçının zəmanət verir. bir qüsurl halda, məhsul və təmir və ya pulsuz əvəz olunacaq. Model heyatla Əgər, şirkət eyni dəyəri və funksionallığı üçün mübadiləsi hüququnu özündə saxlayır.
• məhsul dizayn dəyişdirilmis və quraşdırma / və ya bu məhsul istifadə ederkən normal aşınma, göstərilərə zidd, səlahiyyəli xidmət mərkəzləri tərəfindən təmir və digər təşkilatlar və ya şəxslər:
• Bu zəmanət nəticəsində zərər əhatə etmir.
• zəmanət illə əhatə olunur bir evlilik, məhsul alınması təsdiq edən orijinal sənəd ilə birlikdə Ünvan TUAREX göndərilməlidir zaman.

LT	Dėkojame, kad įsigijote įmonės TUAREX produkciją.
	Prieš surenkant ir montuojant šį produktą , perskaitykite šią instrukciją.

Dėmesio:

• Prieš montuodami laikiklį , įsitikinkite, kad sienos montavimo vietoje, nėra elektros, signalizacijos ar kabelių, dujotiekio ar vandentiekio vamzdžių
• Šis produktas turi smulkių detalių, kurios kelia pavojų užspringti prarijus. Šie elementai turi būti laikomi vaikams nepasiekiamoje vietoje.
• Šis produktas yra skirtas naudojimui tik pastatų viduje. Naudojant šį produktą lauke gali įį sulaužyti ar pažeisti.

Prieš surenkant ir montuojant, įsitikinkite, kad jūs gavote visas detales pagal komponentų sąrašą. Jei trūksta kokių nors dalių ar jos sugadintos, susisiekite su mūsų techninės pagalbos centru, telefonu 8 800 5555 88 3

Techinė priežiūra : būtina reguliariai tikrinti (ne rečiau kaip kartą per tris mėnesius) , kad visos laikiklio dalys yra tinkamai pritvirtintos, ir jų naudojimas yra saugus.

Garantija:

Įmonė TUAREX suteikia 10 metų gamintojo garantiją visoms suvirintoms ir mechaninėms jungtims. Defektų atveju, produktas bus remontuojamas arba pakeistas nemokamai. Jei modelis nebegaminamas , bendrovė TUAREX pasiūliks įrašyti pakeisti ar analogiška, už ją pačią kainą ir funkcionalumą .

Garantija nepadengia žalos sukelti įprastinio dėvėjimosi , pažeidžiant nurodymus diegiant ir / arba naudojant šį produktą , iš dalies pakeistos į gaminio projektavimą , remonto atlikus autorizotame serviso centre ir kitų organizacijų ar asmenų

Garantija nesuteikiama dėl įprastinio dėvėjimosi , pažeisto nurodymo diegiant ir / arba naudojant šį produktą , iš dalies pakeistos gaminio konstrukcijos , atlikto remonto neautorizuotame serviso centre ir kitose neautorizuotose organizacijose ar kitų neautorizuotų asmenų .

Atsiradus defektui, gaminyis kuriam yra taikoma garantija, turi būti siunčiamas Įmonės adresas TUAREX kartu su originaliu dokumentu, patvirtinančiu pirkimą.

LV	Paldies, ka Jūs iegādājāties uzņēmuma TUAREX produkciju.
	Pirms šīs produkcijas montāžas un uzstādīšanas, lūdzu, izlasiet šos norādījumus.

Bridinā ums:

• Šis produkts satur sīkas detaļas, kas rada nosmakšanas risku, ja tiek norīti. Šie priekšmeti ir jāuzglabā bērniem nepieejamā vietā.
• Šis produkts ir paredzēts tikai iekšdarbiem. Šis produkta lietošana uz ielas var novest pie tā bojāšanās un traumē iegūšanas.
Svarīgi: Pirms montāžas un uzstādīšanas, pārliecinieties, ka jūs esat saņēmuši visas detaļas saskaņā ar komplektācijas sarakstu.

Ja komplektā trūkst detaļas vai tās ir bojātas, tad, lūdzu, sazinieties ar mūsu Tehniskā atbalsta dienestu pa tālruni 8 800 5555 88 3

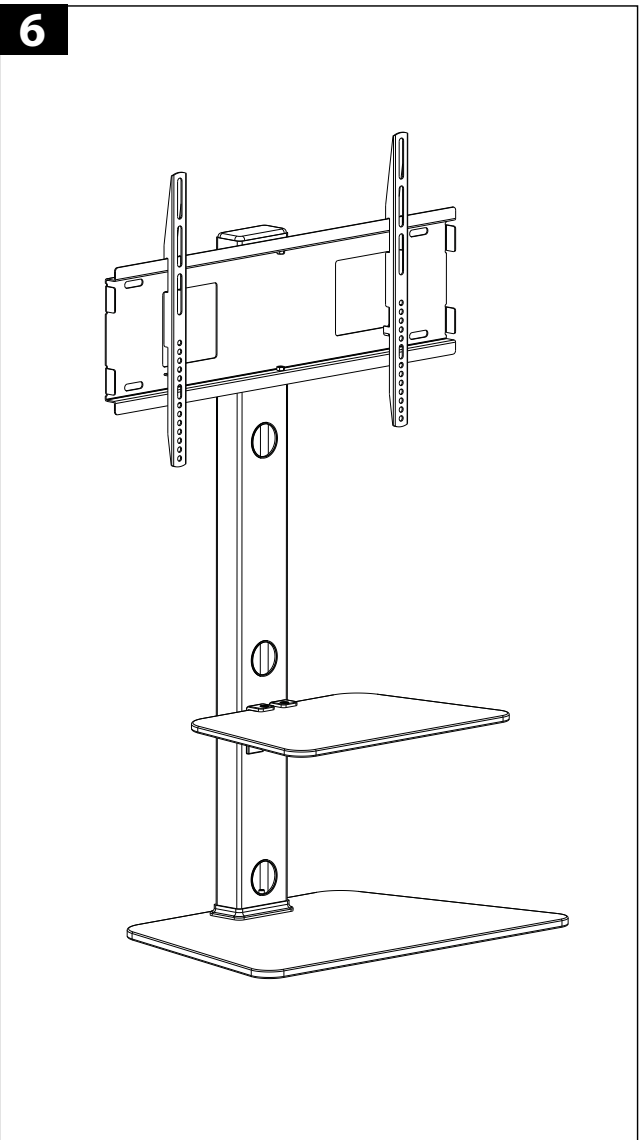
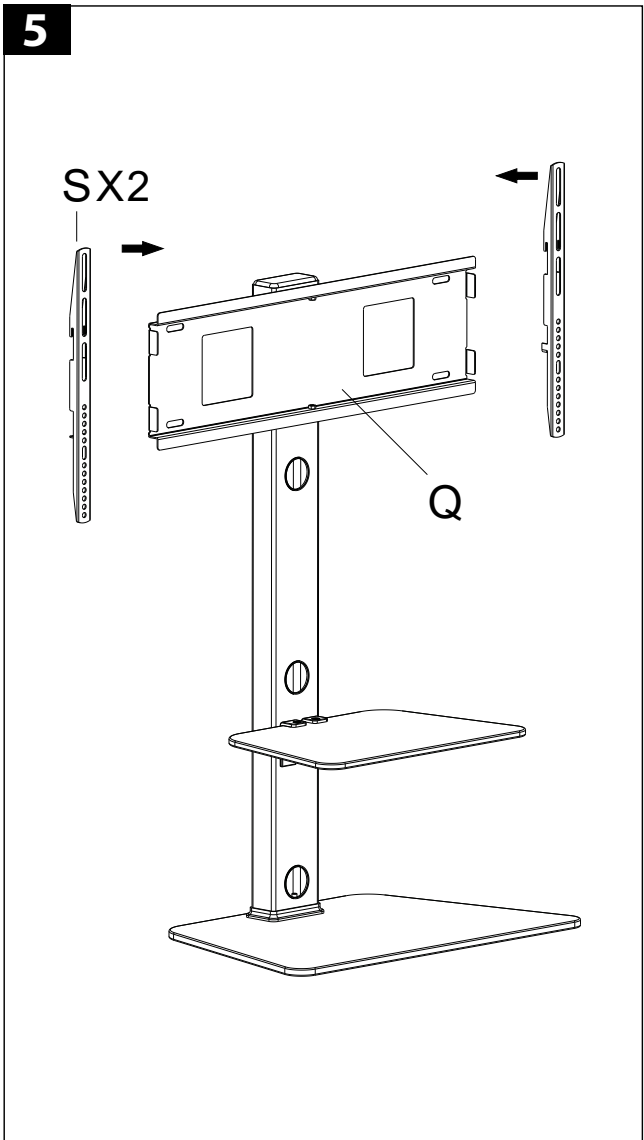
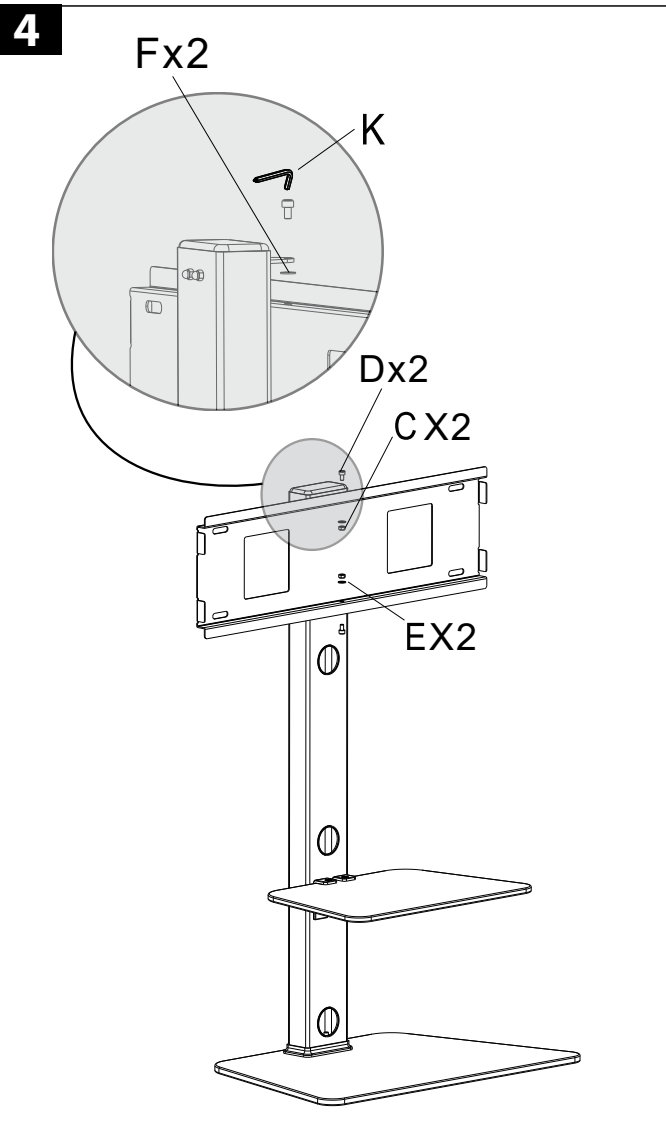
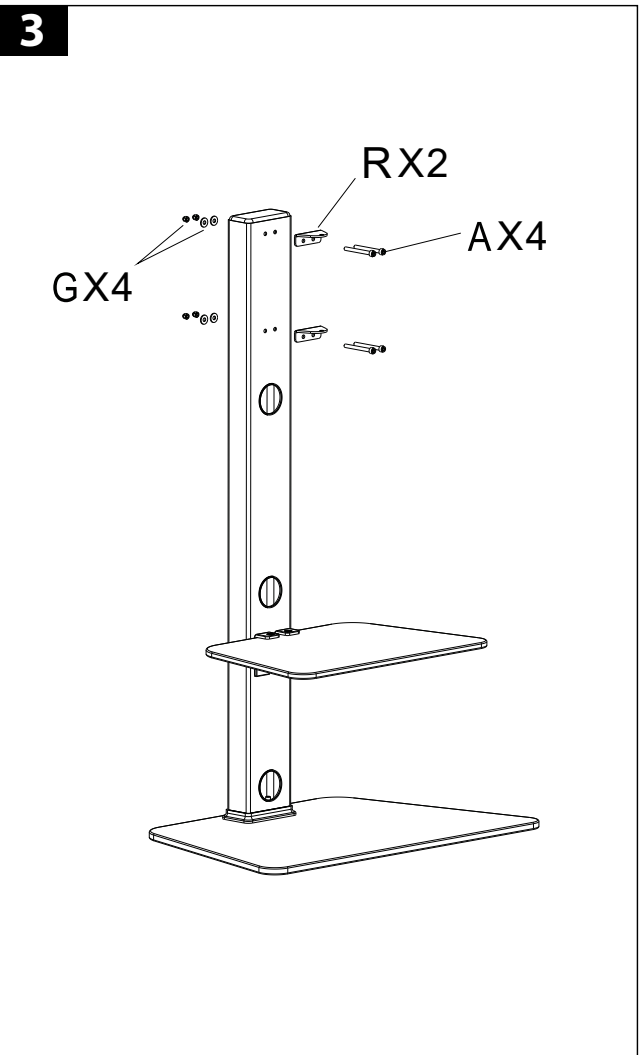
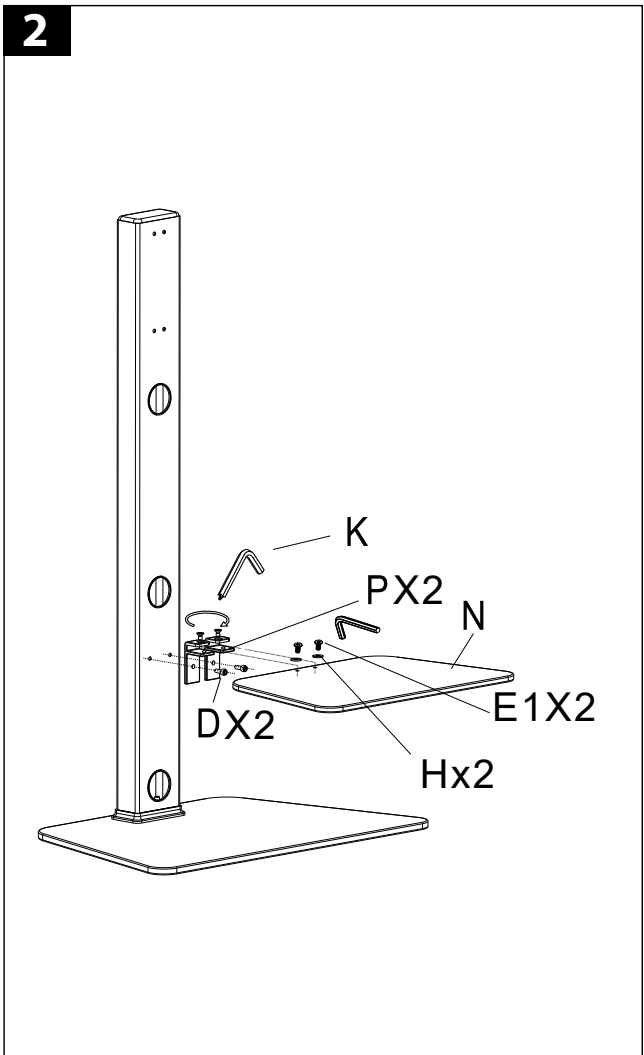
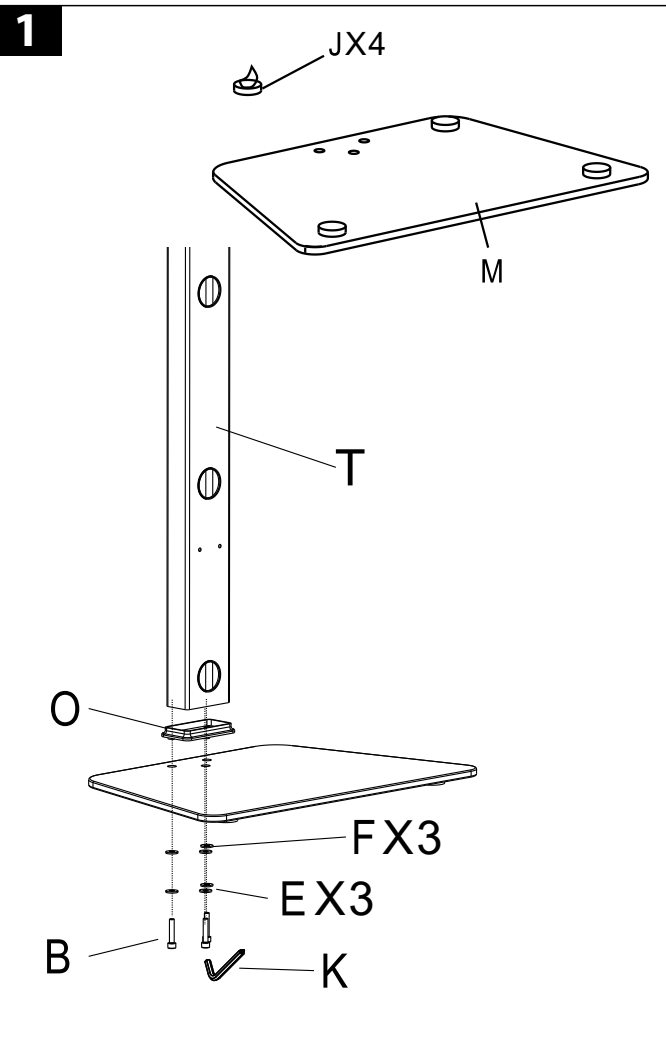
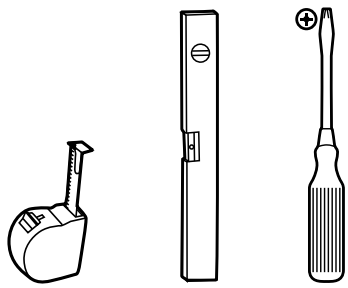
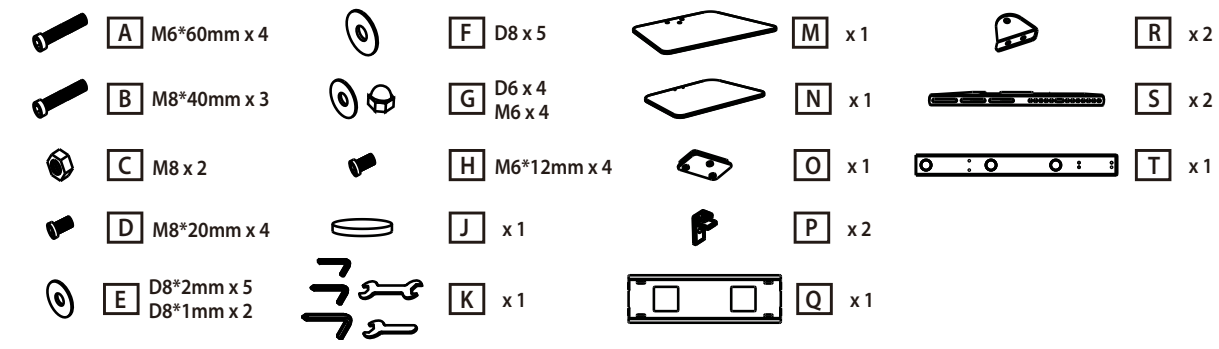
Tehniskā apkalpošana: Ir nepieciešams regulāri (vismaz reizi trijos mēnešos) pārbaudīt, vai visas krosšteina daļas ir nofikētas, un tā lietošana ir droša.

Garantija:

• Company TUAREX nodrošina ražotāja garantiju šīs produkcijas visiem metinātajiem un mehāniskajiem savienojumiem 10 gadus. Defektu gadījumā produkts tiks salabots vai apmainīts bez maksas. Ja modelis vairs netiek ražots, kompānija TUAREX patur tiesības apmainīt to pret analogisku pēc cenas un funkcionalitātes.
• Garantija neattiecas uz bojājumiem, kas rodas: normāla nodiluma un pļisumu rezultātā, neievērojot noteikumus, uzstādot un / vai izmantojot šo produktu, veicot izmaiņas produkta dizainā, ja tiek veikts remonts, un to neveic autorizēts servisa centrs, bet citas organizācijas vai personas.

DE Kompilation • EN Complectation • RU Комплектация • UA Комплектація • BY Камплектацыя • KZ Комплектациясы • GE კომპლექტაცია • MD Deplinăteaa asortimentului

DE Notwendigen werkzeuge • EN Necessary tools • RU Необходимые инструменты • UA Необхідні інструменти • BY Неабходны прылады • KZ Қажетті құрал-саймандар • GE საჭირო ინსტრუმენტი • MD Instrumente necesare



* Производитель оставляет за собой право без уведомления потребителя вносить изменения в конструкцию изделий для улучшения их технологических и эксплуатационных параметров. Технические характеристики товара могут отличаться, уточняйте технические характеристики товара на момент покупки и оплаты. Вся информация о товаре носит справочный характер и не является публичной офертой в соответствии с пунктом 2 статьи 437 ГК РФ.

** **Внимание!** Срок службы данного изделия неограничен, при условии, что эксплуатация изделия производится в соответствии с данным руководством и применимыми техническими стандартами. Дату изготовления изделия можно найти в серийном номере, расположенном на идентификационной наклейке на изделии. Серийный номер состоит из 9 знаков. 4-й и 5-й знаки обозначают месяц, 6-й - 9-й — год выпуска изделия.