



Руководство по эксплуатации

**Уничтожитель документов (шредер)
Bulros 526C**



Bulros
526C

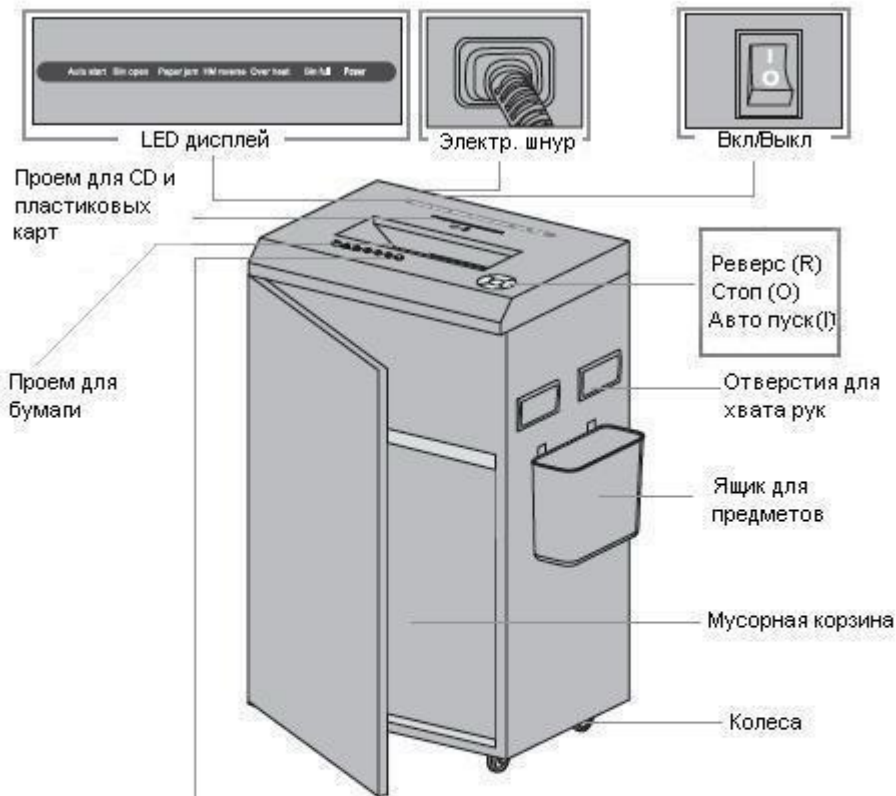
Paper Shredder
526C



Instruction Book / Product Warranty

You will use Paper shredder 526C properly by this manual.
Please reading before using and
following the steps listed on the manual for safety.

Внешний вид и описание



Меры предосторожности

- | | |
|--|--|
| <ul style="list-style-type: none"> Уничтожайте не более 20 листов бумаги одновременно Избегайте попадания пальцев в проем загрузки документов Избегайте попадания волос в проем загрузки документов Не позволяйте детям пользоваться уничтожителем | <ul style="list-style-type: none"> Избегайте попадания одежды в проем загрузки Не держите рядом легковозгорающиеся средства Не уничтожайте скрепки для бумаг |
|--|--|

ТЕХНИЧЕСКИЕ ХАРАКТЕРИСТИКИ

Уничтожает:

Бумагу, скрепки от степлера, CD\DVD-диски, пластиковые карты

Не уничтожает:

Газеты, картон, влажную бумагу, ламинированные документы, изделия из пластика, полиэтиленовые пакеты и т.п.

Размеры фрагмента:

Перекрестная резка _____ 2x10 мм

Максимум:

Макс. количество листов (70 г\м²) _____ 20

Макс. количество пластиковых карт _____ 1

Ширина загрузки, мм _____ 270 мм

Рабочий цикл, EU стандарт, мин: _____ 25/45 (вкл./выкл.)



Уничтожение документов с плотностью бумаги более 80 г\м², а так же влажных документов может уменьшить количество одновременно уничтожаемых листов.

Работа с аппаратом

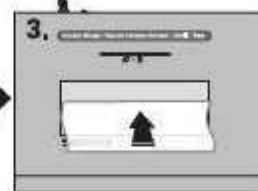
Работа с бумагой :



1. Перед использованием проверьте напряжение уничтожителя и включите его в сеть.



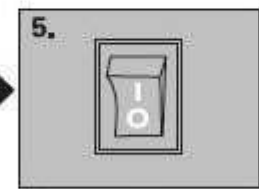
2. Нажмите "I", после этого загорится индикатор автопуска - аппарат готов к работе



3. Вставьте листы бумаги в проем загрузки. Аппарат автоматически включится и начнет уничтожать бумагу.

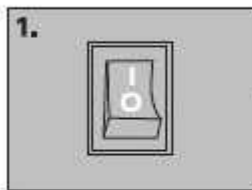


4. Если необходимо остановить уничтожение листов, нажмите "R". Аппарат вытолкнет оставшуюся часть документа наружу.



5. Нажмите "O" и выключите уничтожитель из сети.

Работа с пластиковыми картами и CD



1. Перед использованием проверьте напряжение уничтожителя и включите его в сеть.



2. Нажмите "I", после этого загорится индикатор автопуска - аппарат готов к работе



3. Вставьте пластиковую карту либо CD/DVD-диск в проем загрузки. Аппарат включится автоматически и начнет работу.



4. Нажмите "O" и выключите уничтожитель из сети.

ТЕХОБСЛУЖИВАНИЕ

Необходимо проводить смазку аппарата в следующих случаях:

- ⚠ Уменьшается количество одновременно уничтожаемых листов
- ⚠ Усиливается шум, или двигатель внезапно останавливается



Нажмите "O"



Нанесите смазочную жидкость



Нажмите "I"



Вставьте лист бумаги



Нажмите "R" и удерживайте 2-3 секунды



Для смазки режущего механизма используйте только специальную смазочную жидкость, ни в коем случае не производите данную операцию с помощью других средств !

Форсированное уничтожение



В случае застревания диска либо карты нажмите "Fwd" для форсированного уничтожения

Устранение неисправностей

1. Открытая корзина



Решение : установите корзину (контейнер для мусора) в рабочее положение.

2. Застывание бумаги

Симптом : загорается индикатор.



Нажмите "R"



Нажимайте поочередно "R" и "O" несколько раз



Нажмите "O" и отключите аппарат из сети

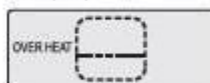


Извлеките из проема загрузки застрявшие документы



Нажмите "I" и возобновите работу

3. Перегрев

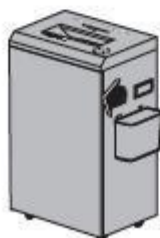


Симптом : загорается индикатор перегрева

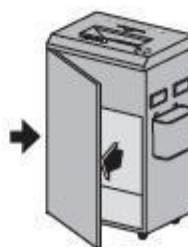
Нажмите "O". Через 20-30 минут можете возобновить работу.

4. Полная корзина

Симптом : загорается индикатор



Решение: откройте дверцу



Освободите корзину от содержимого и продолжите работу.

* При неполадках в работе не осуществляйте ремонт самостоятельно, обращайтесь в сервисную службу указанную в гарантийном талоне. В аппарате нет деталей, которые мог бы привести в порядок покупатель.

* Перемещать аппарат необходимо в горизонтальном положении не допуская встряски и попадания влаги.

Наименование и местонахождение изготовителя:
JIANGSU GOLDEN HI-TECH DIGITAL CO., LTD
1.8KM, QIYUE ROAD, YAOGUAN TOWN, WUJIN DISTRICT CHANGZHOU CITY, JIANGSU PROVINCE, CHINA

Импортер:
ООО «АВИАЛ»

241520. Россия. Брянская область. Брянский район. Супонево. Ул. Шоссейная дом 4А, помещение 1

E-mail: axo1000@gmail.com

Дата изготовления:

нанесено на упаковке или изделии

Сделано в Китае