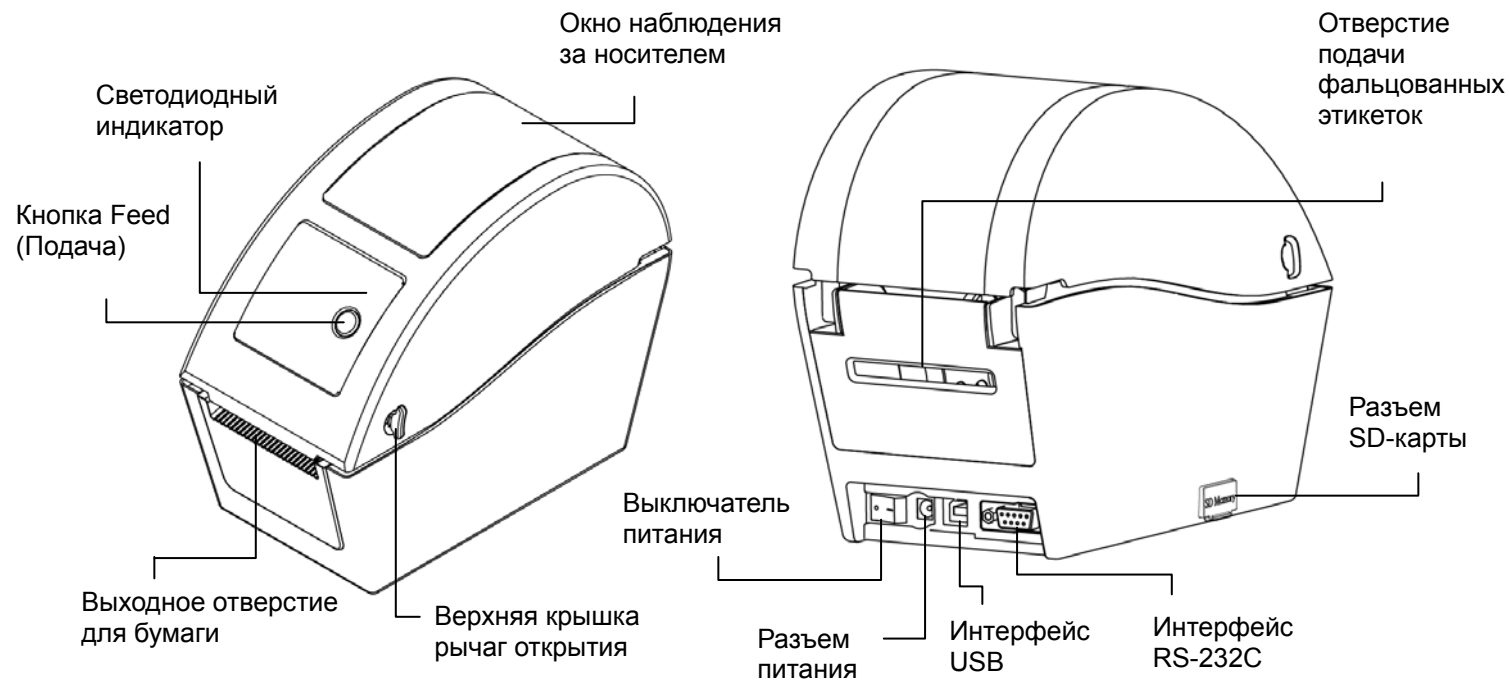


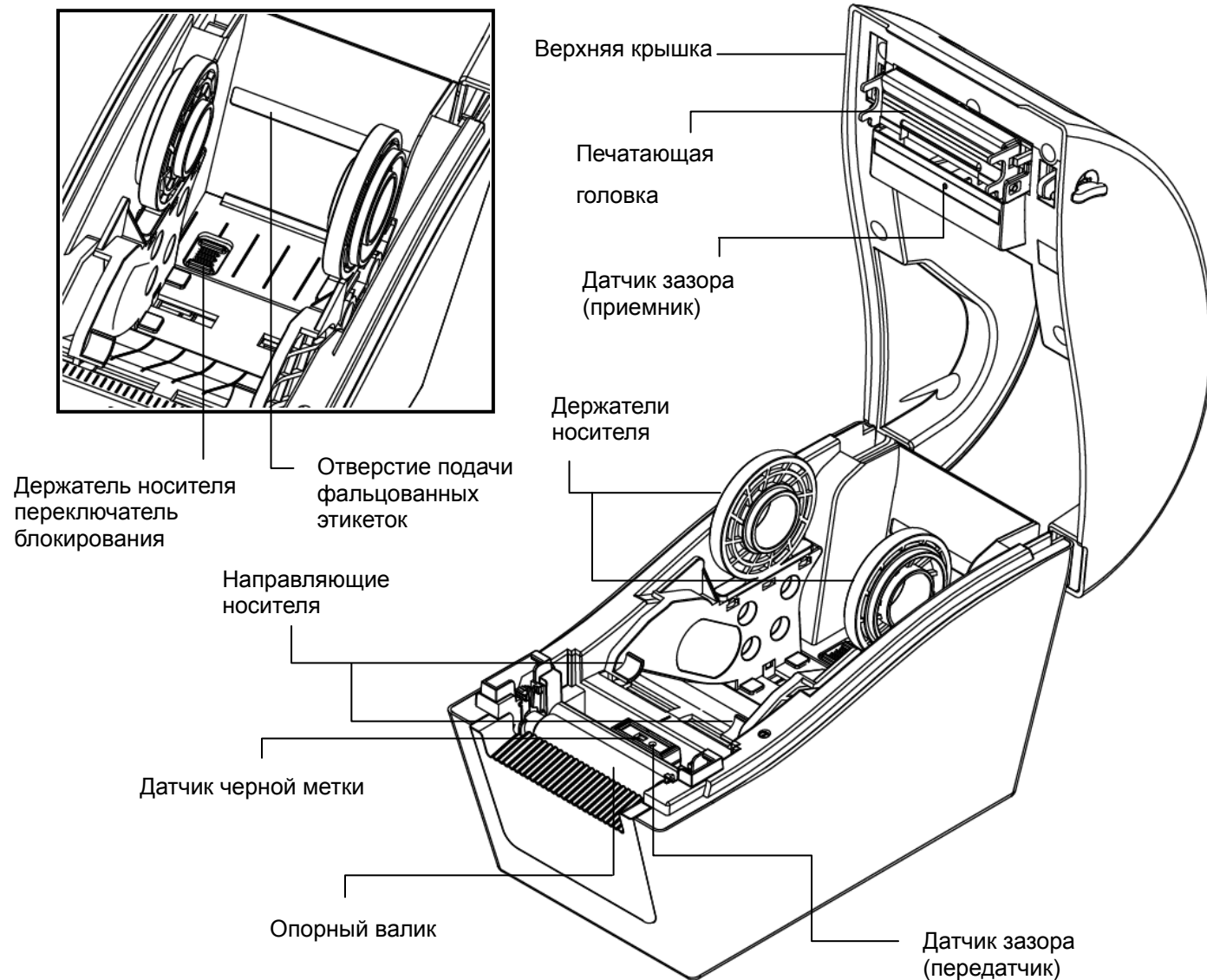
Краткое руководство по установке

Описание принтера



Заправка носителя

<p>(1) Откройте верхнюю крышку принтера, потянув защелки на каждой стороне крышки по направлению к передней части принтера, затем поднимите крышку на максимальный угол открытия.</p>	<p>(2) Держатель носителя может устанавливаться на размер втулки 1 дюйм и 1,5 дюйма поворотом верхней части держателя этикеток на 180 градусов по часовой стрелке.</p>	<p>(3) Раздвиньте держатели носителя на ширину рулона этикеток.</p>
<p>(4) Поместите рулон между держателями и закройте их на сердечнике.</p>	<p>(5) Пропустите бумагу рабочей стороной вверх через направляющие и датчик носителя и установите передний край этикеток на ролик валика.</p>	<p>(6) Осторожно закройте верхнюю крышку и убедитесь, что она надежно зафиксирована.</p>
<p>* Направление заправки носителя</p>		
<p>(7) Используйте средства диагностики для установки типа датчика носителя и откалибруйте выбранный датчик. (В окне Diagnostic tool (Средство диагностики) → выберите вкладку → Printer Configuration (Конфигурация принтера) и нажмите кнопку Calibrate Sensor (Калибровка датчика)) Примечание. Откалибруйте датчик зазора/черной метки при замене носителя.</p>		



ФУНКЦИИ КНОПОК

(1) Подача этикеток

Когда принтер находится в состоянии готовности, нажмите кнопку, чтобы протянуть этикетку до начала следующей этикетки.

(2) Приостановка задания печати

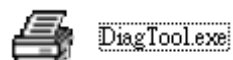
В процессе печати нажмите данную кнопку, чтобы приостановить печать задания. Во время приостановки принтера мигает зеленый индикатор. Нажмите кнопку еще раз, чтобы продолжить печать задания.

Diagnostic Tool (Средство диагностики)

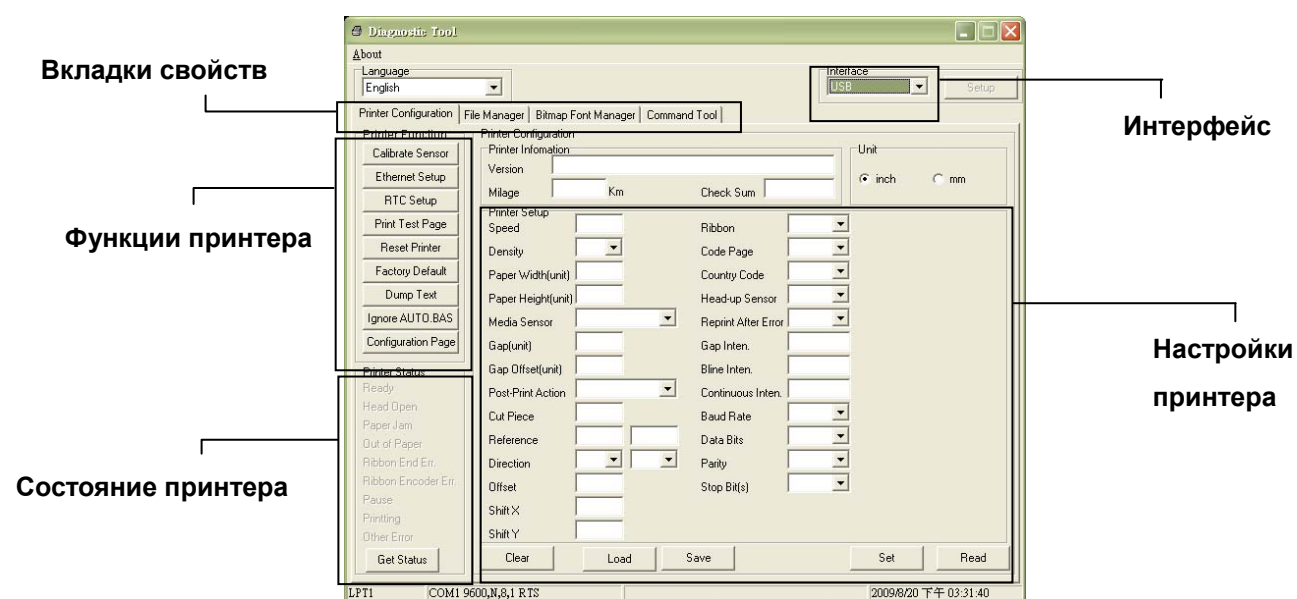
Утилита диагностики – это пакет инструментов, позволяющих пользователю узнать настройки и состояние принтера, изменить настройки принтера, загрузить графику, шрифты и микропрограмму, создать растровые шрифты для принтера и отправить в принтер дополнительные команды. С помощью этого удобного средства можно узнать состояние и настройки принтера, выполнить поиск неисправностей.

Примечание. Эта утилита работает с микропрограммным обеспечением принтера версии 6.00 или более поздней.

Запуск средств диагностики



- Для запуска программы дважды щелкните значок средств диагностики.
- В меню диагностики включены четыре функции (Printer Configuration (Конфигурация принтера), File Manager (Файловый менеджер), Bitmap Font Manager (Менеджер растровых шрифтов), Command Tool (Команды)).



- Ниже подробно описаны функции группы функций принтера.

Функция	Описание
Calibrate Sensor (Калибровка датчика)	Калибровка датчика, выбранного в поле датчика носителя меню Printer Setup (Настройка принтера)
Ethernet Setup (Настройка Ethernet)	Настройка IP-адреса, маски подсети, шлюза для установленной карты Ethernet
RTC Setup (Время RTC (часы системного истинного времени))	Синхронизация системного времени принтера с ПК.
Print Test Page (Печать тестовой страницы)	Печать тестовой страницы
Reset Printer (Сброс принтера)	Перезагрузка принтера
Factory Default (Заводские установки)	Инициализация принтера и восстановление заводских установок по умолчанию.
Dump Text (Текст дампа)	Переход принтера в режим дампа.
Ignore AUTO.BAS (Игнорирование AUTO.BAS)	Игнорирование загруженной программы AUTO.BAS
Configuration Page (Страница конфигурации)	Печать конфигурации принтера

* Для получения дополнительной информации см. Руководство пользователя на компакт-диске.