



251-1365-0V200

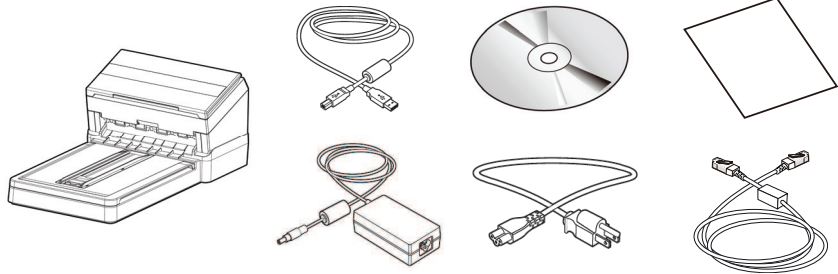
# Document Scanner

# Getting Started

Erste Schritte | Démarrage | Guida introduttiva | Procedimientos iniciales | Começando  
Rozpoczęcie użytkowania | Подготовка к работе |入門/시작하기 |入門指南 | התחלת העבודה.

## 1 What's in the box

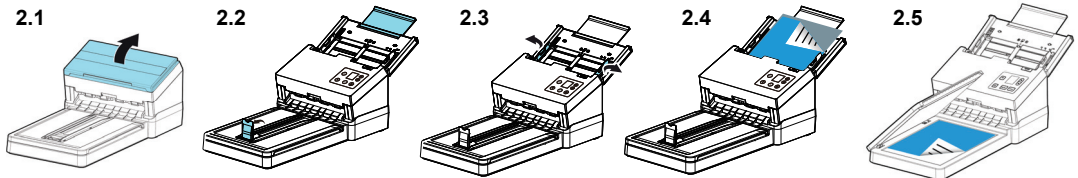
Deutsch Lieferumfang  
Français Ce que contient la boîte  
Italiano Contenuti della confezione  
Español Contenido del paquete  
Português O que vem na caixa  
Polski Zawartość opakowania  
Русский Содержимое коробки  
日本語 箱の中身  
한국어 내용물  
繁體中文 包裝內容



עברית תוכן האריזה

## 2 Install the scanner

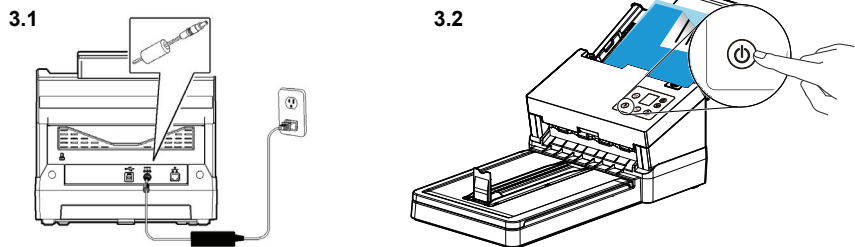
Scanner installiere  
Installer le scanner  
Installazione dello scanner  
Instalar el escáner  
Instalar o Scanner  
Zainstaluj skaner  
Установка сканера  
スキャナーの設置  
스캐너 설치하기  
安裝掃描器



התקנת הסורק

## 3 Connect to Power

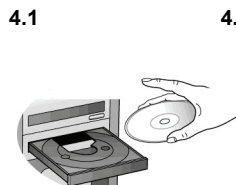
Mit der Stromversorgung verbinden  
Brancher l'alimentation  
Collegamento all'alimentazione  
Conectar la alimentación  
Conecte à energia  
Podłącz zasilanie  
Подключение к источнику питания  
電源に接続する  
전원에 연결하기  
連接電源



חיבור לחשמל

## 4 Install the Scanner Driver first and then the Button Manager/VSL

Scannertreiber und Button Manager/VSL installieren  
Installer le pilote du scanner et Gestionnaire de boutons/VSL  
Installazione del driver dello scanner e di Button Manager/VSL  
Instalar el controlador del escáner y Button Manager/VSL  
Instale o driver do scanner e Button Manager/VSL  
Zainstaluj sterownik skanera i Button Manager/VSL  
Установите драйвер сканера и Button Manager/VSL  
スキャナーのドライバーと Button Manager/VSL をインストールする  
스캐너 드라이버와 Button Manager VSL 설치하기  
安裝掃描器驅動程式再安裝 Button Manager/VSL



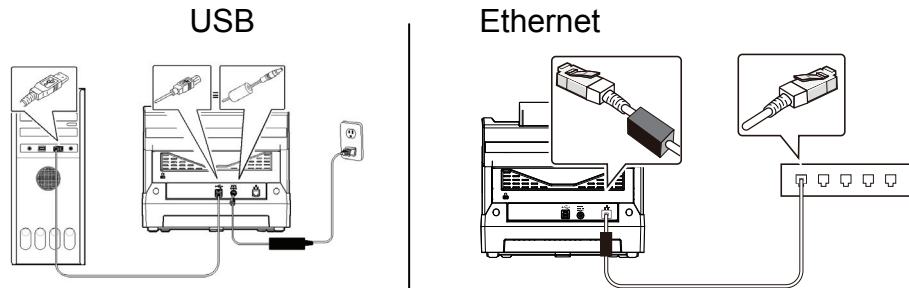
- ① **Install Scanner Driver**
  - ② **Install Button Manager V2**
  - ③ **Install Virtual Scanner Link**
- View Manuals**

תקנת מנהל ההתקן לסורק ומנהל הלחצנים VSL/

## 5 Connect to Computer

Mit dem Computer verbinden  
Raccorder à l'ordinateur  
Collegamento al computer  
Conectar a su PC  
Conecte ao computador  
Podłącz do komputera  
Подключение к компьютеру  
コンピューターに接続する  
컴퓨터에 연결하기  
連接電腦

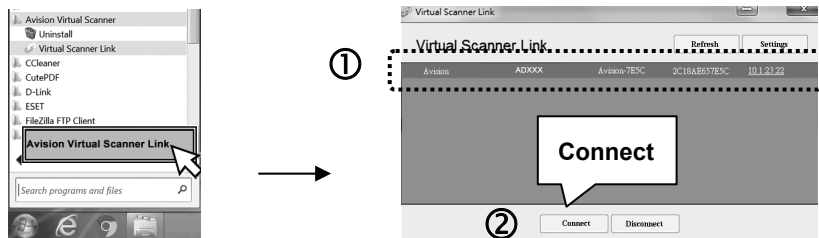
חיבור למחשב



## 6 Open VSL (Virtual Scanner Link) Software

Öffnen Sie die VSL-Software  
Logiciel VSL ouvert  
Apri il software VSL  
Abra el software VSL  
Abra o software VSL  
Otwórz oprogramowanie VSL  
Открытое программное обеспечение VSL  
オープン VSL ソフトウェア  
오픈 VSL 소프트웨어  
開啟 VSL 軟體

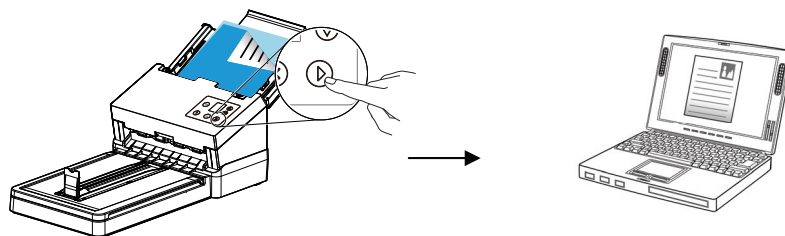
פתיחת תוכנת VSL



## 7 Start a Scan

Einen Scan starten  
Lancer une numérisation  
Avviare una scansione  
Iniciar una digitalización  
Inicie uma digitalização  
Rozpocznij skanowanie  
Запустите сканирование  
スキャンを始める  
스캔 시작하기  
開始掃描

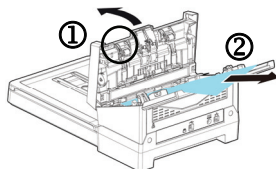
התחלת סריקה



## ! Clear a PaperJam

Einen Papierstau beseitigen  
Éliminer un bouchage papier  
Risolvere un inceppamento carta  
Eliminar un atasco de papel  
Limpe uma obstrução de papel  
Usuń zacięcie papieru  
Извлеките замятую бумагу  
紙詰まりを解消する  
용지 걸림 제거하기  
解除卡紙

הוצאת נייר תקוע



## ! View User's Manual

Weitere Informationen finden Sie auf der Anleitung.  
Pour plus d'informations, référez-vous au manuel.  
Fare riferimento al manuale contenuto per altre informazioni.  
Para obtener más información, consulte el manual.  
Para mais informações, consulte o manual.  
W celu uzyskania dalszych informacji należy skorzystać z podręcznika.  
Дополнительная информация представлена в руководстве на компакт-диске.  
For more information, refer to the manual.  
詳細については、マニュアルを参照してください。  
자세한 내용은 설명서를 참조하십시오.  
更多操作的細節，請參考使用手冊。



למידע נוסף, עיין במדריך שבדיסק.



### European Union Regulatory Notice

Products bearing the CE marking comply with the following EU Directives:

- Low Voltage Directive 2014/35/EC
- EMC Directive 2014/30/EC
- Restriction of the use of certain hazardous substances (RoHS) Directive 2011/65/EU