

РОССИЙСКАЯ ЭКОСИСТЕМА ПЕЧАТИ

katusha-it.ru



«КАТЮША Ай Ти» участник
инновационного центра «Сколково»



«КАТЮША Ай Ти» член Российского союза
промышленников и предпринимателей



АССОЦИАЦИЯ
РАЗРАБОТЧИКОВ
ПРОГРАММНЫХ
ПРОДУКТОВ

«КАТЮША Ай Ти» член Ассоциации разработчиков
программных продуктов «Отечественный софт»



Государственная
информационная
система
промышленности

Решения «КАТЮША Ай Ти»
рекомендованы МИНПРОМТОРГ РФ

ГЕОГРАФИЯ КАТЮША АЙ ТИ




Главный офис
МФК «Город Столиц»
Москва Сити



Представительство в
инновационном
центре «Сколково»



Офис разработки
«Технопарк Отрадное»



Представительство
в Санкт-Петербурге



КАТЮША – РОССИЙСКАЯ ЭКОСИСТЕМА ПЕЧАТИ

Сервер-печати «КАТЮША» на процессоре Baikal-M



Линейка МФУ и принтеров «КАТЮША» с оригинальными расходными материалами



Терминал управления доступом «Мониторинг и Защита»



Авторизация на устройствах с помощью терминала распознавания лица – LUNA



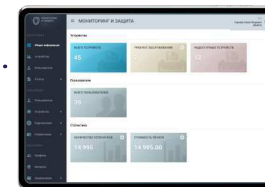
КАТЮША NEXT / прототип высокоэнергетическая капиллярная печать



Аутсорсинг печати
Более 25000 аппаратов на контрактах аутсорсинга



Высококачественный сервис по всей территории РФ



Российская система управления парком устройств печати «Мониторинг и Защита»



Встроенное ПО для устройств Brother, Konica Minolta, HP, Xerox, Canon



Мобильное приложение «Мониторинг и Защита»



Мобильное приложение «Мобильный инженер»

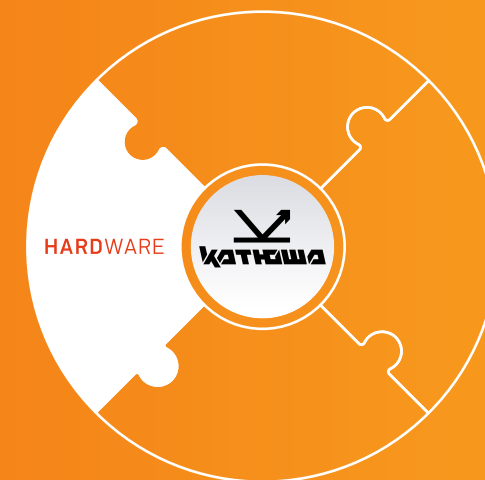


Смотреть на
 YouTube



katusha-it.ru

HARDWARE



Собственный центр разработки КАТЮША в Москве

ЛИНЕЙКА ПЕЧАТНОЙ ТЕХНИКИ «КАТЮША»

 <p>Лазерный монохромный принтер формата А4</p> <p>P130 30 стр/мин</p>	 <p>Лазерное монохромное МФУ формата А4</p> <p>M130 30 стр/мин</p>	 <p>Лазерный монохромный принтер формата А4 для рабочих групп</p> <p>P247 47 стр/мин</p>	 <p>Лазерное монохромное МФУ формата А4+ для рабочих групп</p> <p>M247 47 стр/мин</p>	 <p>Лазерное монохромное МФУ формата А3 для больших рабочих групп</p> <p>M151 51 стр/мин</p>	 <p>Лазерное монохромное МФУ формата А3 для больших рабочих групп</p> <p>M250 50 стр/мин</p>	 <p>Лазерное монохромное МФУ формата А3 для больших рабочих групп</p> <p>M348 48 стр/мин</p>
--	--	--	--	--	--	--

Устройства доступны для заказа у официальных дистрибьютеров и партнёров

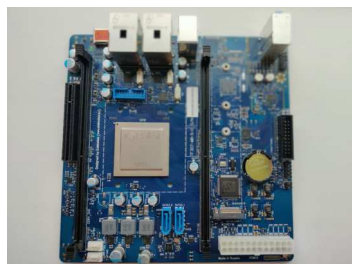


ПРИНТ-СЕРВЕР «КАТЮША»

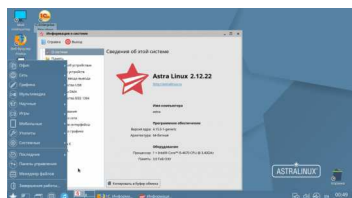
Первое защищенное решение на полностью российских компонентах



Центральный процессор
Baikal-M



Материнская плата
«Эдельвейс»



ОС Astra Linux
«Новороссийск»



СПО «Мониторинг и Защита»



СУБД PostgreSQL



PostgreSQL

Смотреть на
YouTube



katusha-it.ru

- Поддержка всех устройств печати
- Полная совместимость с российскими ОС
- Кроссплатформенное решение на архитектурах — x86, x64, ARM, Эльбрус

ТЕРМИНАЛ УПРАВЛЕНИЯ ДОСТУПОМ «МОНИТОРИНГ И ЗАЩИТА»



В случае, если принтеры и МФУ в офисе не оснащены панелями авторизации по умолчанию, а замену печатного парка в ближайшее время вы не планируете, «КАТЮША Ай Ти» предлагает решение для контроля печати и безопасности в виде внешнего терминала управления доступом.

Терминал представляет собой небольшой сенсорный планшет, который устанавливается на устройство печати и полностью повторяет базовые функции встроенных аналогов – обеспечивает идентификацию пользователя и персонализированный доступ к принтерам и МФУ посредством карты, ПИН-кода, логина и пароля или комбинации методов, даёт возможность работать с отложенными документами и закреплять избранные файлы для бессрочного сохранения в очереди.



- ▲ Первый российский терминал управления доступом «Мониторинг и Защита» – поддерживает все основные марки и модели многофункциональных устройств и сетевых принтеров



- ▲ Объединение всех функций мониторинга и печати в единую унифицированную систему обеспечивает четкую и удобную работу с минимумом инсталляций и несложным управлением

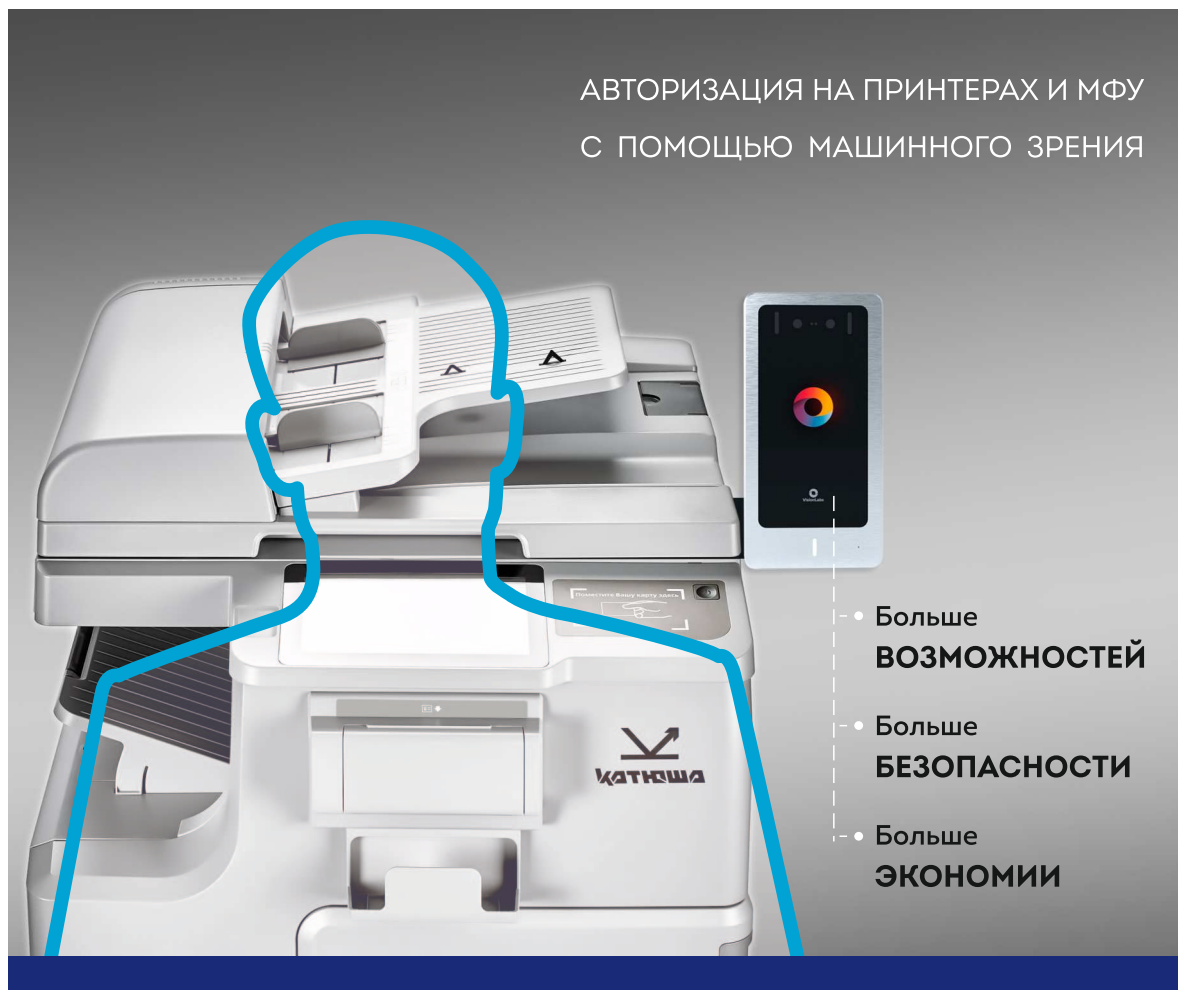
ОРИГИНАЛЬНЫЕ РАСХОДНЫЕ МАТЕРИАЛЫ

Для обеспечения оптимальной производительности и качества печати используйте оригинальные расходные материалы «КАТЮША»



Обслуживание техники «КАТЮША» у официальных партнёров продлит срок службы принтеров и МФУ

БИОМЕТРИЧЕСКОЕ РАСПОЗНАВАНИЕ ЛИЦА



- ▲ ДОКУМЕНТЫ ПЕЧАТАЮТСЯ НА ТОМ ПРИНТЕРЕ, К КОТОРОМУ ВЫ ПОДОЙДЕТЕ
- ▲ ПЕЧАТАЙТЕ БЕЗ ОЧЕРЕДЕЙ И ЗАДЕРЖЕК НА СВОБОДНЫХ УСТРОЙСТВАХ
- ▲ ДОКУМЕНТЫ НЕ ПОПАДУТ В ЧУЖИЕ РУКИ, ВСЕ ЗАДАНИЯ ПЕЧАТАЮТСЯ ПРИ ВАС
- ▲ НЕТ КАРТ И ПАРОЛЕЙ, КОТОРЫЕ МОЖНО ПОТЕРЯТЬ, ЗАБЫТЬ, ПЕРЕДАТЬ

Просто использовать:

- Подойдите к любому принтеру в офисе
- Посмотрите в камеру, нажмите кнопку
- Заберите ваши документы

Технологические преимущества:

- Совместимость со всеми моделями принтеров и МФУ
- Биометрические данные неотъемлемы от сотрудника
- Легкость внедрения и эксплуатации

*Решение включено в единый реестр российского ПО приказом Минкомсвязи России №475 от 18.09.2018 г.

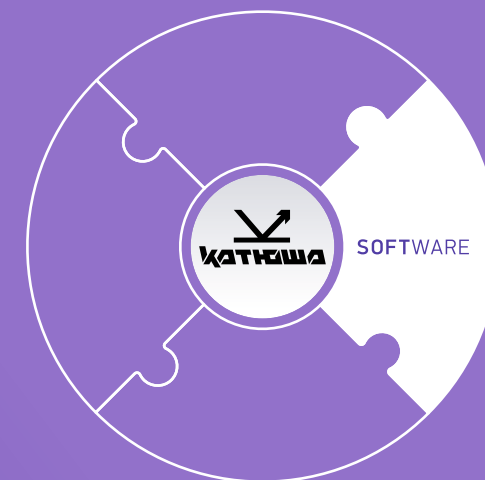


Принтеры и МФУ
— будущее не за горами!

ТЕХНОЛОГИЯ ПОЛНОСТРАНИЧНОЙ ВЫСОКОЭНЕРГЕТИЧЕСКОЙ КАПИЛЛЯРНОЙ ПЕЧАТИ

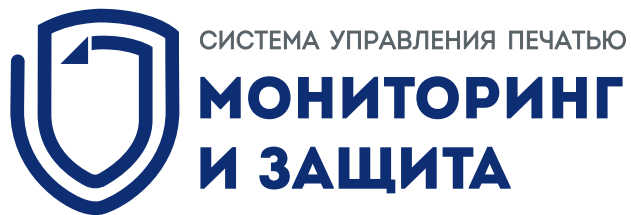


SOFTWARE



“Данные - это новая нефть, платина, золото XXI века.”

— Михаил Мишустин / Председатель Правительства Российской Федерации



- ▲ 100% российский продукт
- ▲ Включен в реестр отечественного ПО Минкомсвязи
- ▲ Мониторинг всей печатной инфраструктуры онлайн
- ▲ Подключение до миллиона устройств печати
- ▲ Софт №1 в России по количеству активных устройств
- ▲ Веб-интерфейс: ПК, смартфон, планшет

Официальный сайт оператора
<https://reestr.minsvyaz.ru/reestr/134418/>

Реестр Заявления Документы Помощь Личный кабинет

Главная / Реестр / Мониторинг и Защита

Мониторинг и Защита

Сведения о правообладателях программного обеспечения российской коммерческой организация

Название организации
ОБЩЕСТВО С ОГРАНИЧЕННОЙ ОТВЕТСТВЕННОСТЬЮ «КАТЮША АЙ ТИ»

ИНН 5032297321

Сведения об исключительном праве

Собственная разработка

МИНИСТЕРСТВО ЦИФРОВОГО РАЗВИТИЯ, СВЯЗИ И МАССОВЫХ КОММУНИКАЦИОННЫХ СИСТЕМ РОССИЙСКОЙ ФЕДЕРАЦИИ

ПРИКАЗ


№ 4775

О включении сведений в программном обеспечении в единый реестр российских программ для электронных вычислительных машин и баз данных

В соответствии с пунктом 25 Положения о формировании и ведении единого реестра российских программ для электронных вычислительных машин и баз данных и единого реестра программ для электронных вычислительных машин и баз данных на территории Российской Федерации, утвержденного Правительством Российской Федерации от 16 ноября 2015 г. № 1236 «Об установлении запрета на доступ к программному обеспечению, произведенному на территории государств для целей осуществления мер по обеспечению государственной и муниципальной охраны (Собрание законодательства Российской Федерации, 2015, № 47, ст. 8466), и на основании решения Экспертного совета по российскому программному обеспечению при Министерстве связи и массовых коммуникаций Российской Федерации (далее – Экспертный совет) от 29 августа 2018 г.

ПРИКАЗЫВАЮ:

1. Включить сведения о программном обеспечении в реестр с присвоенным классом (классам) программного обеспечения и соответствию с документацией заявителем согласно приложению №1 к настоящему приказу.
2. Включить сведения о программном обеспечении в реестр с присвоенным классом (классам) программного обеспечения и соответствию с документацией Экспертного совета от 29 августа 2018 г. согласно приложению № 2 к настоящему приказу.
3. Исключить классы программного обеспечения, сведения в котором включены в единый реестр российских программ для электронных вычислительных машин и баз данных на основании решения Экспертного совета от 04.04.2018 № 138, и соответственно с приложением № 3 к настоящему приказу.

Министр  К.О. Низлов

Альтернативные наименования: отсутствуют

Класс ПО: Системы мониторинга и управления

Сайт производителя: <https://www.printguard.ru/>

Дата регистрации: 19 Сентября 2018

Рег. номер ПО: 4779

Дата решения уполномоченного органа: 19 Сентября 2018

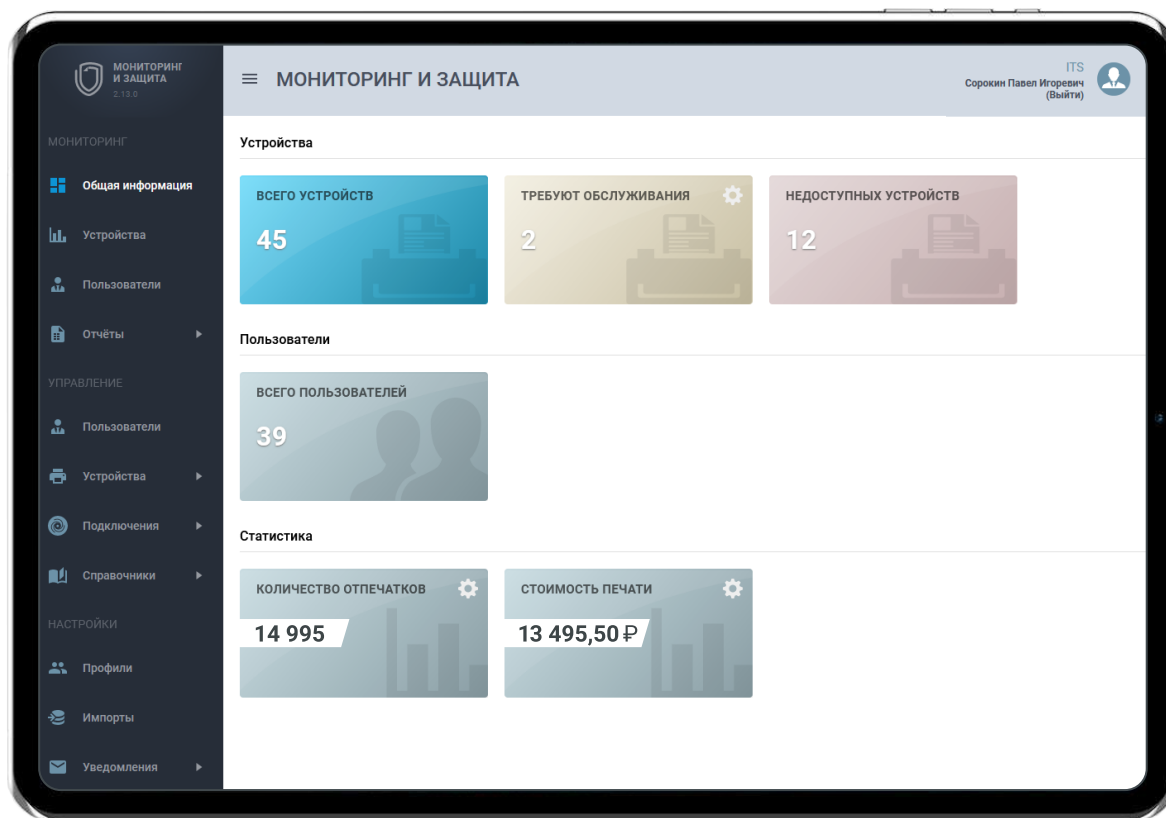
Решение уполномоченного органа: Приказ Минкомсвязи России от 18.09.2018 №475

Ссылка на приказ Минкомсвязи: **Приказ**

Наш телефон: +7 (495) 771-80-81
 +7 (495) 771-80-00 (доб. 48-081)
 Напишите нам

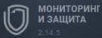
Официальный сайт оператора единого реестра российских программ для электронных вычислительных машин и баз данных в информационно-телекоммуникационной сети «Интернет»

«МОНИТОРИНГ И ЗАЩИТА» / ЦЕНТРАЛИЗОВАННЫЙ КОНТРОЛЬ



- ▲ Состояние каждого устройства в режиме реального времени
- ▲ Объём печати каждого сотрудника
- ▲ Стоимость печати по подразделениям, устройствам, сотрудникам
- ▲ Планирование закупок расходных материалов на основе прогнозного отчета
- ▲ График обслуживания устройств

«МОНИТОРИНГ И ЗАЩИТА» / КОНСОЛЬ УПРАВЛЕНИЯ



МОНИТОРИНГ

- Общая информация
- Устройства**
- Пользователи
- Отчёты

УПРАВЛЕНИЕ

- Пользователи
- Устройства
- Подключения
- Справочники

НАСТРОЙКИ

- Профили
- Импорты
- Уведомления

УСТРОЙСТВА


Группы устройств: [Все](#) [Очистить](#)

Авто
Бухгалтерия
Владыкино
Москва-СИТИ 7
Москва-СИТИ 7 (Демо-зал)
Склад
Технопарк Отрадное
Технопарк Отрадное R&D
Шеф

Устройство	Адрес в сети	Расположение	Картридж	Дополнительно	Группа	Состояние
Lexmark MX611de 70165PHN089W5 LW63.SB7.P638	192.168.15.26	PRN8-SALI-02	20%	Сити 7. Отдел продаж. Lexmark ...	Москва-СИТИ 7	Доступен
Canon IR-ADV C3325 08.04	192.168.15.29	IR-ADV C3325	45%	Сити 7. Отдел продаж. Canon IR...	Москва-СИТИ 7	Доступен
Brother MFC-L5750DW series	192.168.15.38	BRN3C2AF4DAC2CE	23%	Сити7. Рабенко. Brother MFC-L57...	Москва-СИТИ 7	Доступен
Lexmark MX611de 70167PHN089W5 LW63.SB7.P634	192.168.15.62	ET0021B723C995	30%	Демозал. Сити 7. Lexmark MX611de	Москва-СИТИ 7 (Демо-зал)	Доступен
Brother MFC-L5750DW series	192.168.15.39	BRN3C2AF4DAC2E2	45%	Сити7. Романова. Brother MFC-L5...	Москва-СИТИ 7	Доступен
Lexmark MX611de 70167PHN089W5 LW63.SB7.P634	192.168.15.31	ET0021B723609C	52%	Сити 7. Отдел ДИТ. Lexmark MX610	Москва-СИТИ 7	Доступен
HP PageWide MFP P57750	192.168.15.27	HP238DEA	53%	Сити 7. Отдел продаж. HP P57750	Москва-СИТИ 7	Недоступен
Lexmark MX611de 70167PHN089W5 LW63.SB7.P634	192.168.15.30	xxxxxxx	55%	Сити 7. Сервисная служба. Lexm...	Москва-СИТИ 7	Доступен
HP LaserJet M402dn	192.168.15.28	*010-1887*	62%	Сити 7. Отдел ДИТ. HP LaserJet ...	Москва-СИТИ 7	Недоступен
Lexmark MX410de 70154SLMONFZY LW63.SB4.P638	192.168.15.41	ET0021B7198A4A	68%	Сити 7. Тендерный отдел. Lexmar...	Москва-СИТИ 7	Доступен
HP LaserJet M402dn	192.168.15.37	NP1CA3860	86%	Сити 7. Мерзлякова. HP LaserJet ...	Москва-СИТИ 7	Доступен
Katusha M247	192.168.15.42	M247	86%	Сити 7. Отдел расходных матери...	Москва-СИТИ 7	Доступен
Xerox VersaLink C7020 Multifunction Printer	192.168.15.40	VersaLink C7020	90%	АСТ - 3391938864	Москва-СИТИ 7	Доступен
Brother MFC-L5750DW series	192.168.15.61	BRN3C2AF4E74F78	88%	Демозал. Сити 7. Brother MFC-L57...	Москва-СИТИ 7 (Демо-зал)	Доступен
HP LaserJet Pro MFP M428fdn	192.168.15.60	HPD56995	93%	Демозал. Сити 7. HP LaserJet Pro ...	Москва-СИТИ 7 (Демо-зал)	Доступен
Katusha P247	192.168.15.44	P247	93%	Сити 7. Отдел продаж. Катюша P...	Москва-СИТИ 7	Доступен
Katusha M247	192.168.15.25	M247	95%	Сити 7. Переговорная Ялта. Катю...	Москва-СИТИ 7	Доступен
Katusha M151	192.168.15.66	M151.S1909F	96%	Демозал. Сити 7. Катюша M151	Москва-СИТИ 7 (Демо-зал)	Недоступен
Katusha M247	192.168.15.70	M247	96%	АСТ - 933901200008	Москва-СИТИ 7	Доступен
Katusha M247	192.168.15.63	M247	97%	Демозал. Сити 7. Катюша M247	Москва-СИТИ 7 (Демо-зал)	Доступен
Katusha M247	192.168.15.23	M247	98%	Сити 7. Ефремов. Катюша M247	Москва-СИТИ 7	Доступен

Обновить сортировки и фильтрации

строк: 100



БЕЗОПАСНАЯ ЭКОСИСТЕМА ПЕЧАТИ НА ОСНОВЕ РОССИЙСКИХ КОМПОНЕНТОВ

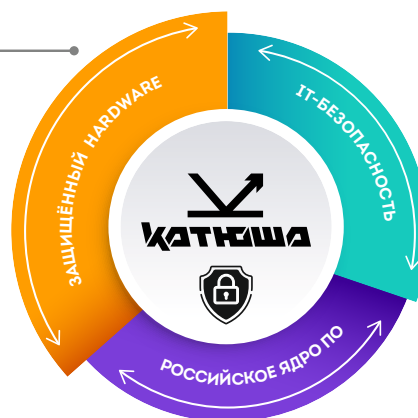


▲ Экосистема печати КАТЮША не имеет аналогов на рынке по информационной безопасности

▲ Аппаратная защита данных от отправки за пределы периметра безопасности

▲ Экосистема КАТЮША обеспечивает безопасность всей печатной среды организации

КАТЮША
Безопасные российские устройства **КАТЮША**
+ встроенное ПО с российским ядром на устройствах сторонних вендоров



Лицензии ФСТЭК России на деятельность по разработке и производству СЗКИ и ТЗКИ



- ▲ 100% российский продукт
- ▲ Включен в реестр отечественного ПО Минкомсвязи
- ▲ Мониторинг всей печатной инфраструктуры онлайн
- ▲ Опыт эксплуатации в правительстве Москвы более 3 лет
- ▲ Полностью российское программное ядро и система лицензирования



ПРИНТ-СЕРВЕР «КАТЮША»



Первое защищенное решение на полностью российских компонентах и ПО



ИТ-БЕЗОПАСНОСТЬ



Первое защищенное решение на полностью российских компонентах:

- Защита от утечек данных на аппаратном уровне

Центральный процессор
Baikal-M



Материнская плата
«Эдельвейс»



СУБД PostgreSQL



PostgreSQL

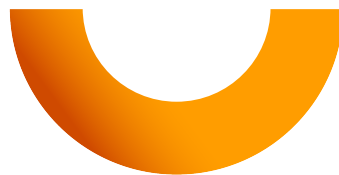
ОС Astra Linux
«Новороссийск»



СПО «Мониторинг и Защита»



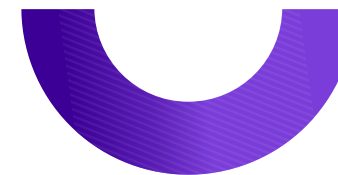
- Поддержка всех устройств печати
- Полная совместимость с российскими ОС
- Кроссплатформенное решение на архитектурах – x86, x64, ARM, Эльбрус



БЕЗОПАСНЫЕ УСТРОЙСТВА КАТЮША



- Авторизация пользователей на МФУ и распознавание копируемых документов с последующим их анализом существенно снижает риск утечки
- Устройства печати общего использования (коридорные) выполняют задание только после авторизации пользователя с помощью бесконтактной карты
- Настройка правил модификаций документов перед печатью исключает вывод на печать непредназначенной для этого информации



СИСТЕМА УПРАВЛЕНИЯ ПЕЧАТЬЮ НА 100% РОССИЙСКОМ ПРОГРАММНОМ ЯДРЕ СОБСТВЕННОЙ РАЗРАБОТКИ



Программное ядро собственной разработки исключает типичные для иностранных продуктов уязвимости:

Иностранные системы управления печатью являются клиент-серверными приложениями и занимаются идентификацией и учётом в системе каждого пользователя. Информация о пользователях может быть доступна иностранным разработчикам.

В рамках внедрения иностранному производителю передается информация об ИТ архитектуре заказчика, особенностях информационной системы, что может быть причиной утечки конфиденциальной информации.

ПО «Мониторинг и Защита» использует передовой алгоритм архивирования заданий печати с возможностью последующего анализа, что позволяет расследовать инциденты безопасности.

БЕЗОПАСНАЯ ПЕЧАТЬ

- ▲ Печать производится только после авторизации на устройстве
- ▲ Снижается количество забытых отпечатков
- ▲ Сбор информации о распечатанных документах с возможностью последующего расследования



ЗАЩИТА
ИНФОРМАЦИИ



45% утечек информации
происходит на бумажных носителях*

*Согласно исследованию InfoWatch «Утечки данных. Россия. 2020 год»

ВСТРАИВАЕМОЕ ПРОГРАММНОЕ ОБЕСПЕЧЕНИЕ ДЛЯ УСТРОЙСТВ ВЕДУЩИХ МИРОВЫХ ПРОИЗВОДИТЕЛЕЙ



- ▲ ПО «Мониторинг и Защита» соответствует требованиям актуального российского законодательства в области импортозамещения, внесено в Единый реестр российских программ для ЭВМ и БД (Приказ Минкомсвязи России №475 от 18.09.2018 г.).



МОБИЛЬНЫЙ СПОСОБ АВТОРИЗАЦИИ

МОБИЛЬНОЕ ПРИЛОЖЕНИЕ ДЛЯ
АВТОРИЗАЦИИ НА ПРИНТЕРАХ И МФУ



Больше
ВОЗМОЖНОСТЕЙ

Больше
БЕЗОПАСНОСТИ

Больше
ЭКОНОМИИ

Смотреть на
 **YouTube**

«МОНИТОРИНГ И ЗАЩИТА» –
отечественное решение*
для управления процессами
печати в организации
любого масштаба

Available on the iPhone
App Store

ANDROID APP ON
Google play

- ▲ ДОКУМЕНТЫ ПЕЧАТАЮТСЯ НА ТОМ ПРИНТЕРЕ, К КОТОРОМУ ВЫ ПОДОЙДЕТЕ
- ▲ ОДИН КЛИК, ЧТОБЫ ПРИНТЕР НАПЕЧАТАЛ ВАШИ ЗАДАНИЯ
- ▲ ДОКУМЕНТЫ НЕ ПОПАДУТ В ЧУЖИЕ РУКИ, ВСЕ ЗАДАНИЯ ПЕЧАТАЮТСЯ ПРИ ВАС
- ▲ ПЕЧАТАЙТЕ БЕЗ ОЧЕРЕДЕЙ И ЗАДЕРЖЕК НА СВОБОДНЫХ УСТРОЙСТВАХ

Просто использовать:

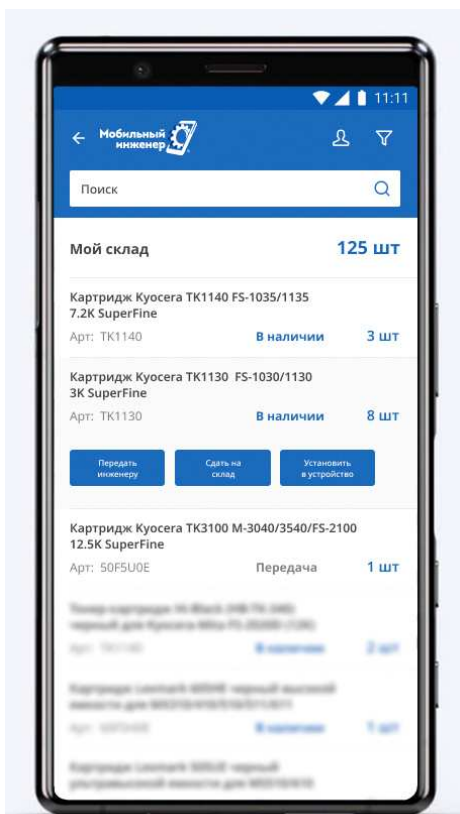
- Подойдите к любому принтеру в офисе
- Сканируйте штрих-код на корпусе принтера
- Заберите ваши документы

Технологические преимущества:

- Совместимость со всеми моделями устройств
- ПО без дополнительного оборудования
- Низкая стоимость владения

*Решение включено в единый реестр российского ПО приказом Минкомсвязи России №475 от 18.09.2018 г.

ПРИЛОЖЕНИЕ «МОБИЛЬНЫЙ ИНЖЕНЕР»



Российское программное обеспечение для взаимодействия пользователя с корпоративной системой учета материальных ресурсов предприятия

ФУНКЦИОНАЛЬНОСТЬ

- Регистрация фактов перемещения материальных ценностей
- Управление складскими запасами компании любого масштаба
- Возможность сортировки и фильтрации по категориям:
сдать на склад / установить в устройство / передать другому пользователю

УДОБСТВО ДЛЯ ПОЛЬЗОВАТЕЛЯ

- Идентификация и аутентификация пользователя на сервере корпоративной системы с помощью логина и пароля пользователя, по ПИН-коду или по отпечатку пальца
- Интуитивно простой интерфейс для контроля складских запасов офиса и производства любого масштаба



АУТСОРСИНГ ПЕЧАТИ

Готовые решения



Позвоните нам, остальное мы сделаем за Вас!

ПРИМЕР ВНЕДРЕНИЯ

ЕМИАС

Единая медицинская информационно-аналитическая система (ЕМИАС) города Москвы

УСЛОВИЯ ПРОЕКТА



>15 000 устройств

Распределенная филиальная структура с разнообразной топологией сети

Более **660** медицинских учреждений

48 000

пользователей

Более **150** миллионов

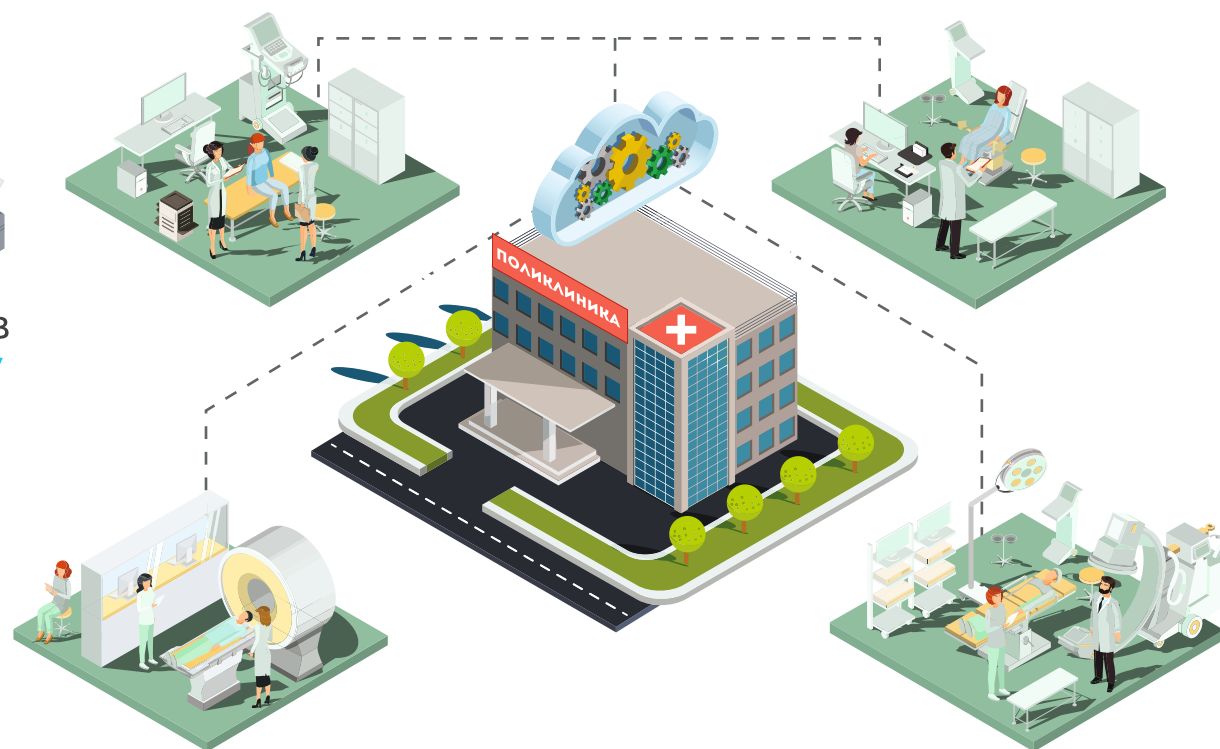
отпечатков в год

30 000 обрабатываемых

сервисных заявок в год

7 ВЕДУЩИХ производителей

устройств печати



Широкий спектр устройств, специализированная операционная система ЕМИАС ОС

Горизонтальная масштабируемость системы для балансировки нагрузки

Облачная модель с распределенной архитектурой

Поддержка всего парка устройств, кастомизация - поддержка ЕМИАС ОС

ПАРТНЕРСКИЙ БИЗНЕС



- Продажи
- Обучение
- Сервис
- Внедрение
- Гарантия

ЦЕННОСТИ ВЗАИМОДЕЙСТВИЯ ДЛЯ ПАРТНЕРОВ

В РАЗВИТИИ БИЗНЕСА

- ✔ Правильный спектр оборудования и ПО
- ✔ Уникальные отраслевые решения
- ✔ Отраслевая экспертиза и опыт
- ✔ Совместный маркетинг
- ✔ Обучение продавцов и технических специалистов
- ✔ Помощь в генерации спроса и поиске новых проектов

ПРИ РЕАЛИЗАЦИИ ПРОЕКТОВ

- ✔ Возможность участия специалистов «КАТЮША Ай Ти» на всех стадиях проекта
- ✔ Пресейл поддержка
- ✔ Техническая и сервисная поддержка (сервисное покрытие в РФ)
- ✔ Возможность реализации пилотных проектов / тестирование оборудования
- ✔ Поддержка интересов партнера



КОНТАКТНАЯ ИНФОРМАЦИЯ

123112, Москва
Пресненская набережная, 8, стр. 1
МФК «Город Столиц», Москва-Сити


+ 7 (495) 120 11 25
mail@katusha-it.ru

www.katusha-it.ru
www.printguard.ru

Мы в соц сетях:

 katushaprint

 КАТЮША Ай Ти

 katushaprint



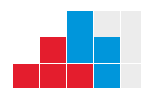
© КАТЮША АЙ ТИ 2021. ВСЕ ПРАВА ЗАЩИЩЕНЫ



«КАТЮША Ай Ти» участник
инновационного центра «Сколково»



«КАТЮША Ай Ти» член Российского союза
промышленников и предпринимателей



АССОЦИАЦИЯ
РАЗРАБОТЧИКОВ
ПРОГРАММНЫХ
ПРОДУКТОВ

«КАТЮША Ай Ти» член Ассоциации разработчиков
программных продуктов «Отечественный софт»



Государственная
информационная
система
промышленности

Решения «КАТЮША Ай Ти»
рекомендованы МИНПРОМТОРГ РФ

МФУ Катюша М348

Многофункциональное устройство формата А3
с автоподатчиком оригиналов и двусторонней печатью



МФУ Катюша М151

Многофункциональное устройство формата А3
с автоподатчиком оригиналов и двусторонней печатью

