



Руководство по эксплуатации

Уничтожитель документов (шредер) **Bulros 822C**



Paper shredder
822C



Instruction Book *Product Warranty*

You will use Paper shredder 822C/820C properly by this manual.
Please reading before using and
following the steps listed on the manual for safety.

Внешний вид и описание



ТЕХНИЧЕСКИЕ ХАРАКТЕРИСТИКИ

Уничтожает:

Бумагу, скрепки от степлера, CD/DVD-диски, пластиковые карты

Не уничтожает:

Газеты, картон, влажную бумагу, ламинированные документы, изделия из пластика, полиэтиленовые пакеты и т.п.

Размеры фрагмента:

Перекрестная резка _____ 3,8x40 мм

Максимум:

Макс. количество листов А4 _____ 15

Макс. количество пластиковых карт _____ 1

Ширина загрузки, мм _____ 230 мм

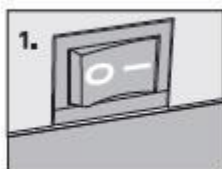
Рабочий цикл, EU стандарт, мин: _____ 15/25 (вкл./выкл)



Уничтожение документов с плотностью бумаги более 80 г/м², а так же влажных документов может уменьшить количество одновременно уничтожаемых листов.

Работа с аппаратом

Работа с бумагой :



1. Перед использованием проверьте напряжение уничтожителя и включите его в сеть.



2. Нажмите "I", после этого загорится индикатор автотпуска - аппарат готов к работе



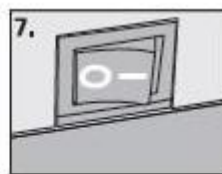
3. Вставьте листы бумаги в проем загрузки. Аппарат автоматически включится и начнет уничтожать бумагу.



4. Если необходимо остановить уничтожение листов, нажмите "R". Аппарат вытолкнет оставшуюся часть документа наружу.

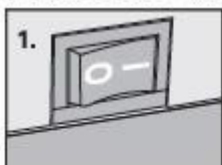


5. Для удобства извлечения документа откройте защитную крышку. Очистив рабочую зону, закройте крышку.



6. Нажмите "0" и выключите уничтожитель из сети.

Работа с пластиковыми картами и CD



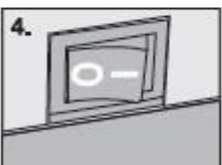
1. Перед использованием проверьте напряжение уничтожителя и включите его в сеть.



2. Нажмите "I", после этого загорится индикатор автотпуска - аппарат готов к работе



3. Вставьте пластиковую карту либо CD/DVD-диск в проем загрузки. Аппарат включится автоматически и начнет работу.



4. Нажмите "0" и выключите уничтожитель из сети.

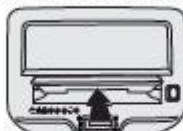
ТЕХОБСЛУЖИВАНИЕ

Необходимо проводить смазку аппарата в следующих случаях:

- ⚠ * Уменьшается количество одновременно уничтожаемых листов
- * Усиливается шум, или двигатель внезапно останавливается



Нажмите "0"



Нанесите смазочную жидкость



Нажмите "I"



Вставьте 1 лист бумаги



Нажмите "R"



Для смазки режущего механизма используйте только специальную смазочную жидкость, ни в коем случае не производите данную операцию с помощью других средств !

Устранение неисправностей

1. Перегрев



Симптом : загорается датчик перегрева

Нажмите "O". Через 20-30 минут можете возобновить работу.

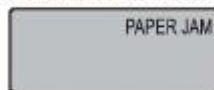
2. Блокировка двигателя в результате прикосновения к рабочей зоне



Симптом : загорается датчик прикосновения к рабочей зоне.

Решение : держите руки на расстоянии более 5 см от проема загрузки бумаги.

3. Застывание бумаги



Симптом : загорается индикатор.



Нажмите "R"



Нажимайте поочередно "R" и "I" несколько раз



Нажмите "O" и отключите аппарат из сети.



Извлеките из проема загрузки застрявшие документы



Нажмите "R" и возобновите работу

4. Открытая корзина



Симптом : загорается индикатор.



Решение : установите корзину (контейнер для мусора) в рабочее положение.

5. Полная корзина



Симптом : загорается индикатор.



Освободите корзину от содержимого и продолжите работу.

- * При неполадках в работе не осуществляйте ремонт самостоятельно, обращайтесь в сервисную службу указанную в гарантийном талоне. В аппарате нет деталей, которые мог бы привести в порядок покупатель.
- * Перемещать аппарат необходимо в горизонтальном положении не допуская встряски и попадания влаги.

Наименование и местонахождение изготовителя:

JIANGSU GOLDEN HI-TECH DIGITAL CO., LTD

1.8KM, QIYUE ROAD, YAOGUAN TOWN, WUJIN DISTRICT CHANGZHOU CITY, JIANGSU PROVINCE, CHINA

Импортер:

ООО «АВИАЛ»

241520. Россия. Брянская область. Брянский район. Супонево. Ул. Шоссейная дом 4А, помещение 1

E-mail: axo1000@gmail.com

Дата изготовления:

нанесено на упаковке или изделии

Сделано в Китае