

# Panasonic

BUSINESS

Документ-сканер  
**KV-S8147**  
**KV-S8127**

## БЫСТРОТА И НАДЁЖНОСТЬ

Оптимизируйте процесс сканирования



### Высокоскоростное сканирование, обработка больших объемов документов, сканирование документов формата А3

- 140 стр./мин./280 изобр./мин. (KV-S8147), 120 стр./мин./240 изобр./мин. (KV-S8127)  
[A4 / Letter, «Пльбом»), 200/300 dpi, монохромное/цветное изображение]
- Устройство автоматической подачи на 750 листов

### Надёжная подача бумаги для бесперебойной работы

- Защита документа, механическое устранение перекосов\*
- Повторное сканирование при обнаружении двойной подачи\*, подвижный выходной лоток

\* Только для модели KV-S8147.

### Высокая надёжность, неприхотливость

- Долговечный ролик на 600 000 листов
- Надёжное стеклянное покрытие



**ToughFeed**

# Высокая скорость сканирования повышает эффективность работы

## Высокоскоростное сканирование, обработка больших объемов документов

Совершенствование технологии обработки изображений позволило создать высокоскоростное устройство автоматической подачи листов, позволяющее эффективно обрабатывать большие объёмы документации.

**140** стр./мин.  
**280** изобр./мин.  
(KV-S8147)

**120** стр./мин.  
**240** изобр./мин.  
(KV-S8127)

**до 750** листов  
A4  
(A3 500 листов)

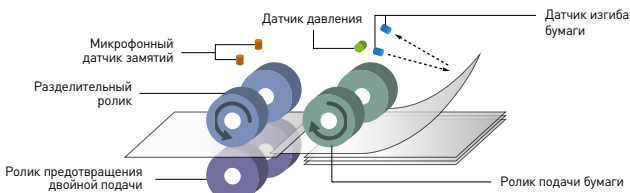
## Надёжная подача бумаги

### ToughFeed



#### Защита документа

Состояние подаваемых в сканер листов контролируется множеством датчиков, что позволяет оптимизировать процесс сканирования и защитить документы от повреждений.

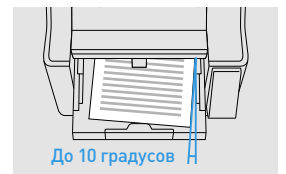
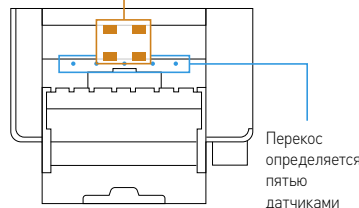


- **Микрофонный датчик замятий** — Сканирование останавливается при появлении ненормального шума при подаче бумаги.
- **Датчик давления** — Определяет давление ролика на бумагу и автоматически регулирует высоту загрузочного лотка.
- **Датчик изгиба бумаги** — Автоматически выявляет изгиб документов со скрепками в любом направлении и останавливает сканирование.

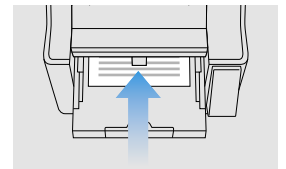
#### Новая механическая система контроля перекоса

Сканер KV-S8147 устраняет перекос документа в пределах 10 градусов. Для повышения эффективности обнаружения и устранения перекоса число датчиков было увеличено до пяти.

Наклон листа регулируется роликами с обеих сторон.

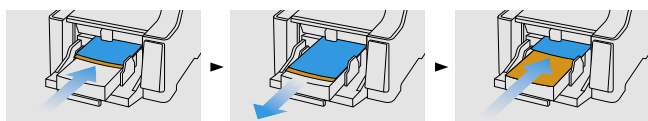


Даже если лист подаётся с перекосом...



#### Повторное сканирование при двойной подаче

При обнаружении двойной подачи листы автоматически возвращаются в загрузочный лоток, после чего разделяются и заново подаются в сканер.



Обнаружена двойная подача.\*  
\* Сканер KV-S8147 оснащён пятью датчиками; сканер W-S8127 оснащён тремя датчиками для обнаружения двойной подачи.

Листы возвращаются в лоток.

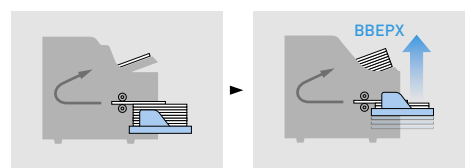
После обнаружения двойной подачи листы подаются в сканер, разделяются и сканируются заново.

#### Подвижный выходной лоток

Использование выходного лотка и функции контроля выхода листов обеспечивает равномерный выход документов из сканера и предотвращает смешивание документов.

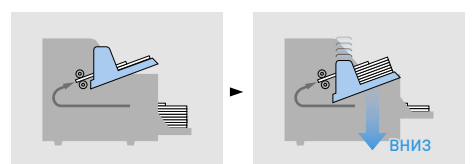
#### Загрузочный лоток

Загрузочный лоток быстро поднимается вверх для поддержания оптимального прижимающего усилия.



#### Выходной лоток

Выходной лоток размещается на оптимальной высоте для равномерного выхода листов.



#### Пропуск двойной подачи (DFS)

Если двойная подача происходит для одного документа трижды, сканирование прекращается и подается оповещение об ошибке. Для возобновления сканирования требуется нажать кнопку «DFS».





# Надёжность при сканировании большого количества документов

## Высокая надёжность, неприхотливость

### Долговечные ролики

Ролик рассчитан на наработку до 600 000 листов и не требует частой замены. В зависимости от конкретных условий работы можно установить ролики одного из двух типов.

### Набор запасных роликов

Номер модели	KV-SS064	KV-SS065
В комплекте	Набор запасных роликов <ul style="list-style-type: none"> <li>• Ролик подачи (1 шт.)</li> <li>• Ролик предотвращения двойной подачи (1 шт.)</li> <li>• Разделительный ролик (1 шт.)</li> </ul>	Набор резиновых роликов и ограничителей крутящего момента <p>*Требуется помощь специалиста</p> <ul style="list-style-type: none"> <li>• Ролики подачи [6 комплектов (12 шт.)]</li> <li>• Ролики предотвращения двойной подачи [6 комплектов (12 шт.)]</li> <li>• Разделительный ролик [6 комплектов (12 шт.)]</li> <li>• Ограничитель крутящего момента для ролика предотвращения двойной подачи [3 комплекта (3 шт.)]</li> </ul>
Замена ролика	600 000 листов	3 600 000 листов*

\* KV-SS065 — комплект компонентов на шесть замен. Замену требуется производить после сканирования 600 000 листов.

### Высоконадёжное стеклянное покрытие

Высоконадёжное стеклянное покрытие предотвращает появление вертикальных линий на отсканированном изображении, вызванных бумажной пылью, а также позволяет реже проводить обслуживание.

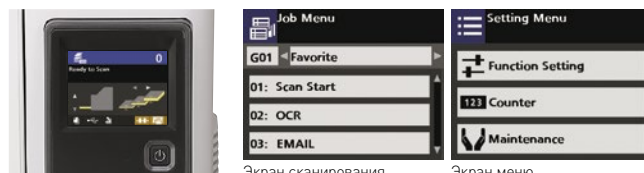
### Простота обслуживания

Дверцы устройства автоматической подачи можно широко раскрыть, что упрощает обслуживание тракта. Кроме того, при работе сканера в режиме очистки ролики конвейера и выходной ролик вращаются автоматически, что позволяет очищать их поверхность без необходимости проворачивать их вручную.



### Полноцветный ЖК-экран

Полноцветный ЖК-экран с интуитивным интерфейсом позволяет задавать настройки сканера и проводить его обслуживание без подключения к компьютеру.



Экран сканирования

Экран меню

## KV-S8147 / KV-S8127 Технические характеристики

		KV-S8147	KV-S8127
Сканирование		Двустороннее	
Метод сканирования		3-линейный цветной контактный датчик изображения (600 dpi)	
Разрешение <sup>1</sup>		100 – 600 dpi (1 dpi step), 1,200 dpi (Interpolated) Optical: 300 dpi / 600 dpi (Automatic switch)	
Скорость сканирования <sup>2</sup>	Монохромное/Цветное	до 140 стр./мин.	до 120 стр./мин.
	A4 или Letter, «Льбом»: 200/300 dpi	до 280 изобр./мин.	до 240 изобр./мин.
Обнаружение двойной подложки		Ультразвуковым датчиком (при длине документов не менее 70 мм)	
Сжатие изображения		МН, ММР (приложение ICP), JPEG	
Обработка изображения		Автоматическая регулировка яркости, автоматическое выделение изображения, динамический порог, уровень белого по бумаге, автоматическое разделение, шумоподавление, автоматический предпросмотр (Auto Preview), автоматическая проверка результата сканирования (Auto Rescan), вычитание нескольких цветов, методы рэзамирования и диффузии ошибок	
Прочие функции		Обнаружение штрих-кодов, контроль длины, обнаружение пч-кодов (типы 2, 3, T), обнаружение управляющих листов, работа с длинными документами, обнаружение двойной подложки	
Документ	Ширина	48 – 307 мм	
	Длина	Автоматическая подложка: 70 – 432 мм	
	Плотность бумаги <sup>3</sup>	Ручная подложка: 70 мм - верхний пердел не ограничен	Ручная подложка: 110 мм - верхний пердел не ограничен
Ёмкость лотка подложки		Автоматическая подложка: 20 – 255 г/м <sup>2</sup> Ручная подложка: 20 – 550 г/м <sup>2</sup> (прямой трект (вывод сзади)), 20 – 255 г/м <sup>2</sup> (u-трект (вывод спереди))	
Ёмкость лотка подложки		750 листов A4 (80 г/м <sup>2</sup> ), 500 листов A3 (80 г/м <sup>2</sup> )	
Совместимые операционные системы		Windows® XP SP3 (32 bit/64 bit), Windows Vista® SP2 (32 bit/64 bit), Windows® 7 (32 bit/64 bit), Windows 8 (32 bit/64 bit), Windows 8,1 (32 bit/64 bit), Windows 10 (32 bit/64 bit), Windows Server® 2003 SP2 (32/64 bit), Windows Server® 2003 R2 SP2 (32 bit/64 bit), Windows Server 2008 SP2 (32 bit/64 bit), Windows Server® 2008 R2 SP1 (64 bit), Windows Server® 2012 (64 bit)	
Интерфейс		USB 2.0 / USB 3.0	
Габариты (Ш × Г × В)		545 × 474 × 435 мм *без учета выступающих частей	
Вес		44 кг	
Требования к электропитанию <sup>4</sup>		240 В, 50/60 Гц	
Потребляемая мощность	Максимальная (при сканировании)	до 140 Вт	
	Минимальная (в режиме готовности)	до 35 Вт	
	В режиме «Сон»	до 2,0 Вт	
	В выключенном состоянии	до 0,5 Вт	
Условия эксплуатации <sup>5</sup>		Температура: от +5 до 35 °С Относительная влажность: ~20 – 80 %	
Условия хранения		Температура: от +10 до 50 °С Относительная влажность: 8 – 75 %	
Принадлежности в комплекте		НД компакт-диск: драйвер устройств, ISIS-драйвер, TWAIN-драйвер, пользовательская утилита, программа для настройки кнопки сканирования, приложение Image Capture Plus с функцией распознавания символов, инструкция по эксплуатации, данные для рэзамирования управляющих листов виде PDF файлов. Краткая инструкция по установке, кабель электропитания, USB-кабель (2 м/USB 3.0), направляющая для сканирования визиток (правая/левая)	
Дополнительные принадлежности и расходные материалы:	Комплект роликов подложки:	KV-SS064 • Ролик подложки (1 шт.) • Ролик предотвращения двойной подложки (1 шт.) • Разделительный ролик (1 шт.)	
	Комплект роликов подложки:	KV-SS065 • Ролики подложки [6 комплектов (12 шт.)] • Ролики предотвращения двойной подложки [6 комплектов (12 шт.)] • Разделительные ролики [6 комплектов (12 шт.)]	
	Чистящая бумага	KV-SS03	
	Ндпечтывающий блок (импринтер)	KV-SS014	
	Чернильный картридж	KV-SS021	
	Плншетный сканер	KV-SS081	

\*1 Скорость сканирования зависит от производительности компьютера, операционной системы, используемого приложения, методики измерения, размера файла с изображением и типоразмера бумаги.

\*2 Может оказаться недоступно памяти для выполнения сканирования документов большого формата (A5 и более с разрешением выше 600 dpi).

\*3 Сканирование листов плотностью ниже 40 г/м<sup>2</sup> следует выполнять в режиме «Тонкая бумага».

\*4 Требования к электропитанию могут отличаться в отдельных странах.

\*5 Сведения об условиях эксплуатации импринтера (KV-SS014) см. в инструкции по его установке. При работе импринтера в условиях, выходящих за пределы его рабочего диапазона, печать может не удаться или быть низкого качества.

## Габариты



As an ENERGY STAR® partner, Panasonic has determined that this product meets the ENERGY STAR guidelines for energy efficiency.



### Товарные знаки и зарегистрированные товарные знаки

- ENERGY STAR и отметка о сертификации ENERGY STAR являются товарными знаками, зарегистрированными в США.
- ISIS является зарегистрированным товарным знаком компании EMC Corporation в США и других странах.
- Windows, Windows Vista и Windows Server являются зарегистрированными товарными знаками или товарными знаками компании Microsoft Corporation в США и (или) других странах.
- Все прочие товарные знаки или наименования являются собственностью их держателей.

Этот продукт был сконструирован так, чтобы свести к минимуму содержание в нем вредных химических веществ.

- Все фотографии в этой брошюре созданы с использованием компьютерной графики.
- Приведены приблизительные размеры и вес.
- Технические характеристики могут быть изменены без предварительного уведомления.
- Данные устройства могут быть предметом экспортных ограничений.

## ДИСТРИБЬЮТОР:

Информационный центр Panasonic в Российской Федерации:  
8 800 200 21 00 (регионы), +7 495 662-46-86 (Москва)

# Panasonic

Информация о документ-сканерах:

<http://www.panasonic.ru>

<http://panasonic.net/pcc/products/scanner/>