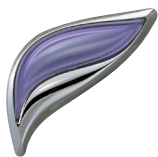


SHARP

MX-M905

Цифровая многофункциональная система



**ВЫСОКОПРОИЗВОДИТЕЛЬНОЕ МФУ,
СОЗДАННОЕ ДЛЯ ВАШЕГО ОФИСА**

Простое в эксплуатации МФУ, способное печатать до 500000 страниц в месяц со скоростью до 90 страниц в минуту. **/Именно поэтому** модель MX-M905 – оптимальный выбор для корпоративных типографий с большим объемом работ.

Мощность. Гибкость. Легкость в эксплуатации. /Именно поэтому MX-M905 обеспечит промышленный уровень производства большим офисам.

Перевод печати больших тиражей в офисное пространство влечет за собой явные преимущества для бизнеса. Большие и сложные задания можно отныне выполнять в считанные часы. Расходы значительно снижаются. И вы полностью контролируете весь рабочий процесс, от самого начала и до конца.

Однако для работы со скоростными, гибкими и производительными принтерами часто требуются обученные операторы с навыками профессионального печатника. В результате принятое вами решение о покупке оборудования может оказаться не совсем правильным, стоимость владения возрастет, а сроки окупаемости продлятся. Для того, чтобы прибыль от использования технологий оперативной печати была гарантированной, вам необходимо что-то совершенно иное.

Вам явно необходима модель МФУ Sharp MX-M905.

Производительность печатного салона в вашем офисе

Способная печатать "длинные тиражи" со скоростью 90 страниц в минуту ежедневно, оборудованная целой системой лотков для загрузки бумаги и опций для постпечатной обработки, новая модель MX-M905 гарантирует высочайшее качество продукции при максимальной производительности и минимальных требованиях к квалификации оператора.

Критически важным обстоятельством является то, что эта модель не требует наличия специально оборудованного помещения. Она является многофункциональным устройством, специально созданным для офисного пространства и доступным для каждого участника вашей команды.

Профессиональное качество печати

Как это вполне ожидаемо от любого изделия Sharp, данное надежное и высокопроизводительное МФУ печатает четкие изображения с разрешением 1200 x 1200 dpi, обеспечивающим профессиональный полиграфический уровень. Более того, внедрение специалистами Sharp технологии сглаженного воспроизведения полутонов в программу позволяет улучшать графику изображений и получать только документы великолепного качества вне зависимости от их размеров и сложности.

Бренд Sharp гарантирует вам уверенность в том, что система обладает исключительными способностями в плане безопасности и использует уникальные конструктивные разработки, позволяющие свести к минимуму энергопотребление.

МАКСИМАЛЬНАЯ ПРОИЗВОДИТЕЛЬНОСТЬ ПРИ МИНИМУМЕ ТРЕБОВАНИЙ К КВАЛИФИКАЦИИ ОПЕРАТОРА



Технология должна работать на вас. /Именно поэтому наши МФУ настолько просты в использовании.

При создании модели MX-M905 особое значение придавалось легкости ее эксплуатации. Управлять заданиями можно быстро и эффективно, благодаря контролю на уровне интуиции. Усовершенствованные настройки упрощают наиболее сложные операции даже при использовании особых запечатываемых материалов.

На большую панель управления с диагональю 10,1 дюйма, меняющую угол наклона для удобства оператора, выводится интерфейс для просмотра и редактирования заданий перед выводом на печать. Это позволяет снизить вероятность ошибки и повысить эффективность работы. Интерфейс пользователя может быть воспроизведен на компьютере, подключенном удаленно*, либо на сетевом дисплее для удобства работы и технической поддержки.

Для дополнительного удобства панель управления полностью настраивается под пользователя, который может создать свою домашнюю страницу с индивидуальным фоном и ссылками на любимые и наиболее часто используемые функции. Это ускоряет процесс управления и повышает его эффективность. В качестве опции возможно подключение клавиатуры.

Ваши коллеги и посетители высоко оценят возможность печати и сканирования с использованием разъема USB. Не нужно подключать портативный компьютер и открывать приложение – достаточно подойти к МФУ, подключить к нему флэшку и приступить к операции. Модель MX-M905 поддерживает прямую печать файлов – не только графических форматов и PDF, но также форматов Microsoft Office.



ЦВЕТНАЯ СЕНСОРНАЯ ПАНЕЛЬ УПРАВЛЕНИЯ 10,1" И НОВЕЙШИЙ ИНТЕРФЕЙС SHARP С "ПРОСТЫМ РЕЖИМОМ"

Скорость, гибкость и удобство

Сканирование в общедоступные "облачные" сервисы и печать из них легко выполняются с помощью опции "единого входа" Single Sign On. С помощью функции оптического распознавания символов печатный текст конвертируется в редактируемый текстовый файл.

На MX-M905 также может быть запущено наше приложение Sharpdesk Mobile, предназначенное для мобильной печати и сканирования, а также множество приложений, работающих под оболочкой утилиты Sharp OSA (Open System Architecture). Вместе с тем, вы можете использовать в дополнение к МФУ одно из наших оптимизированных программных решений (Optimised Software Solutions) для дальнейшего повышения производительности.



USB ПОРТ ДЛЯ УДОБСТВА ПЕЧАТИ И СКАНИРОВАНИЯ "НА ХОДУ"; В ТОМ ЧИСЛЕ И ФАЙЛОВ MICROSOFT OFFICE



КЛАВИАТУРА (ОПЦИЯ) ОБЛЕГЧАЕТ ВВОД ТЕКСТА

* Необходима установка приложения для удаленного доступа VNC.

У каждого офиса свои особенности. /Именно поэтому мы предоставляем вам максимально широкий выбор.

Разработанная для длительной эксплуатации на максимальной скорости модель MX-M905 достаточно быстра для самых загруженных заказов отделов. Однако производительность означает намного больше, чем просто скорость печати.

Мощность данного МФУ дополняется его быстрым прогревом и минимально возможным временем получения первой копии, что значительно сокращает интервалы времени ожидания. Также намного проще работать с большими тиражами. Разовая загрузка бумагой может достигать 8500 листов, а пополнение лотков и замену тонера можно выполнить, не прерывая процесс печати. Ничто не способно остановить MX-M905 во время его работы.

Дополнительные лотки увеличенной емкости и лотки ручной подачи позволяют обеспечить плавность процесса изготовления разнообразных документов, которые выглядят вполне профессионально, а целый ряд опций, предназначенных для их постпечатной подготовки, значительно облегчат вашу жизнь.

Опции для постпечатной подготовки документов

- Финишер-брошюровщик для легкого изготовления буклетов.
- Финишер для скрепления документов объемом до 100 листов.
- Модуль перфоратора для переплетенных и размещаемых в папке скоросшивателя документов.
- Модуль фальцовки с поддержкой следующих видов формирования сгиба: двойной параллельный, поперечный, "гармошкой", "в намотку", Z-образный.
- Модуль триммера для обрезки от 2 до 20 листов одновременно.
- Модуль вставки для подшивания вкладышей из цветной бумаги или заранее напечатанных цветных иллюстраций в готовые документы.

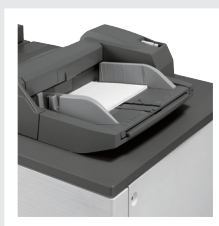
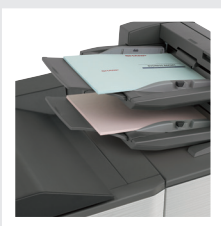
Полное отсутствие стрессовых ситуаций во время работы

Итак, MX-M905 является мощным устройством с разнообразными возможностями. Но это не означает, что вам придется ночевать с Руководством пользователя под подушкой. Как только вы приступите к выполнению первого производственного задания, сразу станет понятно, что избежать стрессовых ситуаций вам помогут интуитивно понятный интерфейс и органы управления, основанные на здравом смысле. Благодаря их наличию, любой сотрудник вашего офиса сможет добиться оптимальных результатов при использовании нашего замечательного МФУ.

ЗАМЕНА ТОНЕР-КАРТРИДЖА ВО ВРЕМЯ ПЕЧАТИ



ШИРОКИЙ ВЫБОР ПРОФЕССИОНАЛЬНЫХ ОПЦИЙ ПОСПЕЧАТНОЙ ПОДГОТОВКИ И ЗАГРУЗКИ БУМАГИ



Вам необходим оптимальный по срокам возврат ваших инвестиций. /Именно поэтому нами разработано МФУ, способное трудиться на полной скорости целый день.

Прочность и высокое качество конструкции MX-M905 дополнены продуманными дизайнерскими разработками, что гарантирует высокопроизводительную печать наилучшего качества с минимальными потерями времени. Рассмотрим, например, опцию индикатора состояния МФУ.

Установленный на мачте, позволяющей видеть его из любого уголка офиса, индикатор светится зеленым, если в работе не наблюдается сбоев. Если же его цвет изменился на красный, то необходимо вмешательство пользователя в работу устройства. Концепция устройства весьма проста, но его влияние на уровень производительности в офисе заметно.

Исключительная надежность

Реализованная в лотке большой емкости (опция) система подачи листа с помощью трех потоков воздуха* имеет существенные преимущества по сравнению с обычными системами подающего валика, поскольку отсутствует необходимость замены валиков. Она предупреждает застревание листа и одновременную подачу нескольких листов, что значительно повышает надежность операций при работе с разными бумагами. Фиксация "двойной" подачи с помощью ультразвукового датчика, устанавливаемого в тракте подачи бумаги, также помогает избавиться от потерь времени и поддерживает эффективную работу МФУ.

Легкий доступ к местам возникновения неполадок для быстрого их устранения

Каждая минута ожидания у неработающего МФУ является потерянной минутой. Работая с устройством Sharp, вы увидите, что все его узлы и детали, обычно требующие обслуживания или исправления неполадок, легко доступны со стороны лицевой панели. Этим достигается дополнительная экономия времени при извлечении застрявшего листа или замене тонера.

ИНДИКАТОР СОСТОЯНИЯ (ОПЦИЯ) ВИДЕН ИЗДАЛЕКА И ПОСТОЯННО ИНФОРМИРУЕТ ВАС О СТАТУСЕ УСТРОЙСТВА



НИЧЕМ НЕ ОГРАНИЧЕННЫЙ ДОСТУП СО СТОРОНЫ ЛИЦЕВОЙ ПАНЕЛИ

*Необходима установка опции MX-LC13N.

Ваши данные могут быть поистине драгоценны для вас. /Именно поэтому мы стараемся обеспечить их надежную защиту.

Sharp обеспечивает безопасность вашей сети и данных с помощью уникальных методов, включая надежную операцию идентификации пользователя и четыре последовательно связанных слоя защиты.

Протоколы TLS/SSL, IPsec, фильтрация сетевого протокола являются стандартными методами; ваша защита может быть усилена использованием пароля администратора, шифрованием сохраняемых данных и их безопасным удалением. Но это еще далеко не все.

Защита внутри вашей организации и за ее пределами

Для повышения уровня безопасности используйте опцию Комплекта безопасности данных (Data Security Kit). Вы получите целый защитный комплекс, включая функцию контроля за документами (Document Control)*¹, препятствующую возможности сканирования документов, находящихся в памяти MX-M905, или их копирования на другое МФУ Sharp.

При работе с документами, требующими максимального уровня безопасности (в соответствии с требованиями правительственных, военных и законодательных органов), ваш IT администратор может активизировать*² постоянный режим наивысшего уровня защиты, в соответствии со стандартом Device Protection Profile (HCD PP*³).

Предупреждение возможности случайной утечки данных

Наиболее часто угроза безопасности данных обусловлена не хитроумными атаками компьютерных хакеров, а тем, что печатная копия конфиденциального документа была забыта в выходном лотке МФУ, где ее могли увидеть другие пользователи. В модели MX-M905 предусмотрена защита задания на печать паролем.

Задание будет храниться в защищенной очереди с другими заданиями на печать до тех пор, пока вы не введете пароль на панели управления МФУ. Никакие данные при этом не будут демонстрироваться в открытом виде и ничто не будет утеряно.



ЧЕТЫРЕ УРОВНЯ
ЗАЩИТЫ СЕТИ И
ВАШИХ ДАННЫХ

*¹ Необходима опция Комплекта безопасности данных

*² После активизации некоторые функции могут оказаться недоступными.

*³ Стандарт HCD PP ver. 1.0 - не соответствует Общим Критериям по компьютерной безопасности

Мы поддерживаем ваше отношение к природе. /Именно поэтому мы используем самые "зеленые" технологии, начиная с разработки изделий и вплоть до их доставки вам.

Вам уже, вероятно, известно, что в Европе действуют одни из наиболее строгих законов в мире касательно имеющих далекие последствия проблем, таких как кислотные дожди, защита озонового слоя нашей планеты, качественные изменения в атмосфере, негативное влияние шума на человека, утилизация отходов и загрязнение воды, а также устойчивое развитие энергетики.

Мы, как представители компании Sharp, с полной серьезностью принимаем на себя нашу долю ответственности относительно состояния окружающей среды и хотели бы помочь нашим клиентам проникнуться таким же отношением. Если у вас уже сформировалось отношение к политике в области экологии или если вы просто хотите внести свой вклад в сокращение потерь энергии и прочих природных ресурсов, можете быть уверены в том, что модель МФУ MX-M905 является наиболее правильным выбором.

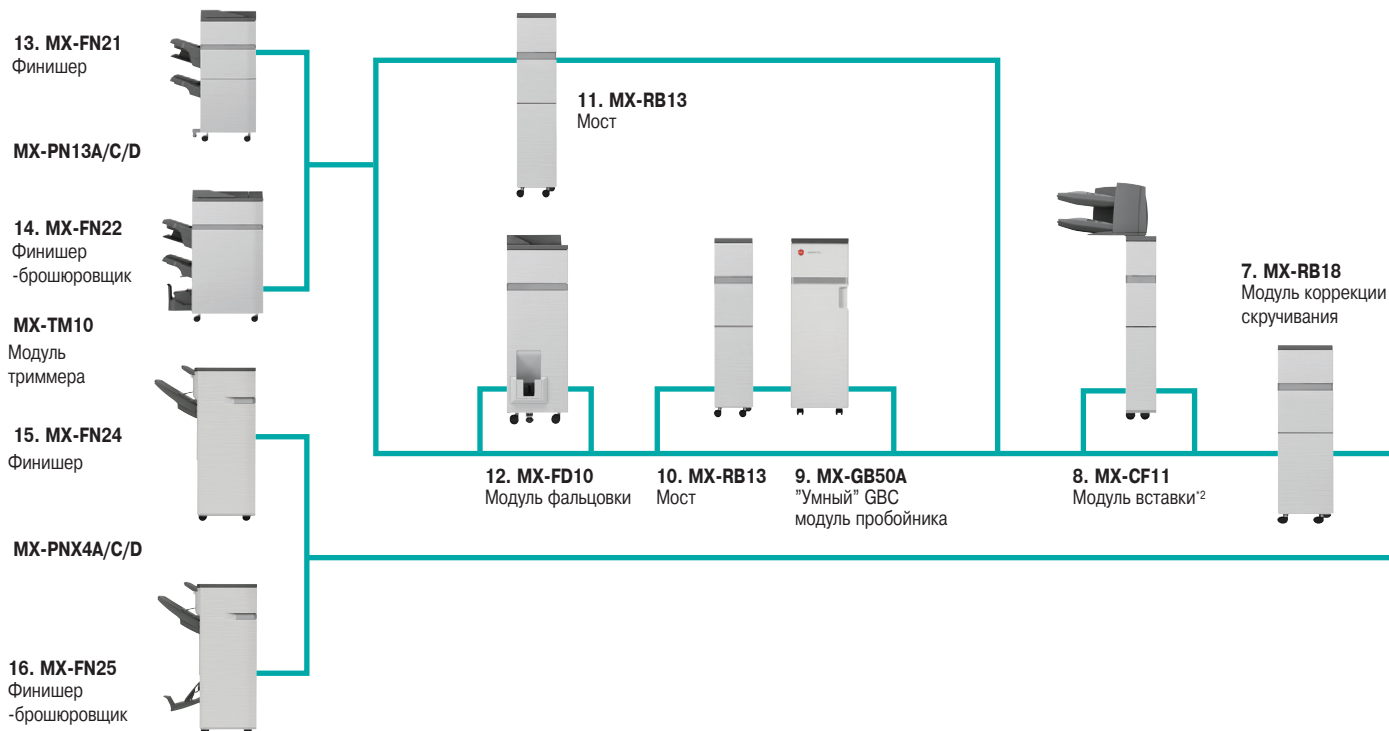
Благодаря использованию биомассы ресурсосберегающие особенности модели MX-M905 проявляются уже до того, как нажата кнопка пуска. Биопластмассу получают из обновляемых источников биомассы; при этом в процессе производства не только экономятся невозобновляемые ресурсы, но и сокращается выброс в атмосферу газа CO².

Также при изготовлении тонера нами используются материалы с нулевым балансом выброса углерода. К другим важным особенностям относятся оборудование сканера энергоэффективными светодиодными лампами, потребляющими значительно меньше энергии, а также режим эко-сканирования, при котором узел закрепления тонера не нагревается, если принтер используется только для выполнения заданий на сканирование.



**ДРУЖЕСТВЕННОСТЬ
К ОКРУЖАЮЩЕЙ СРЕДЕ:
ЭКО-СКАНИРОВАНИЕ И
ЭНЕРГОЭФФЕКТИВНАЯ
СВЕТОДИОДНАЯ ПОДСВЕТКА**

Опции и примеры конфигураций системы



¹ Необходимо для минимальной конфигурации.

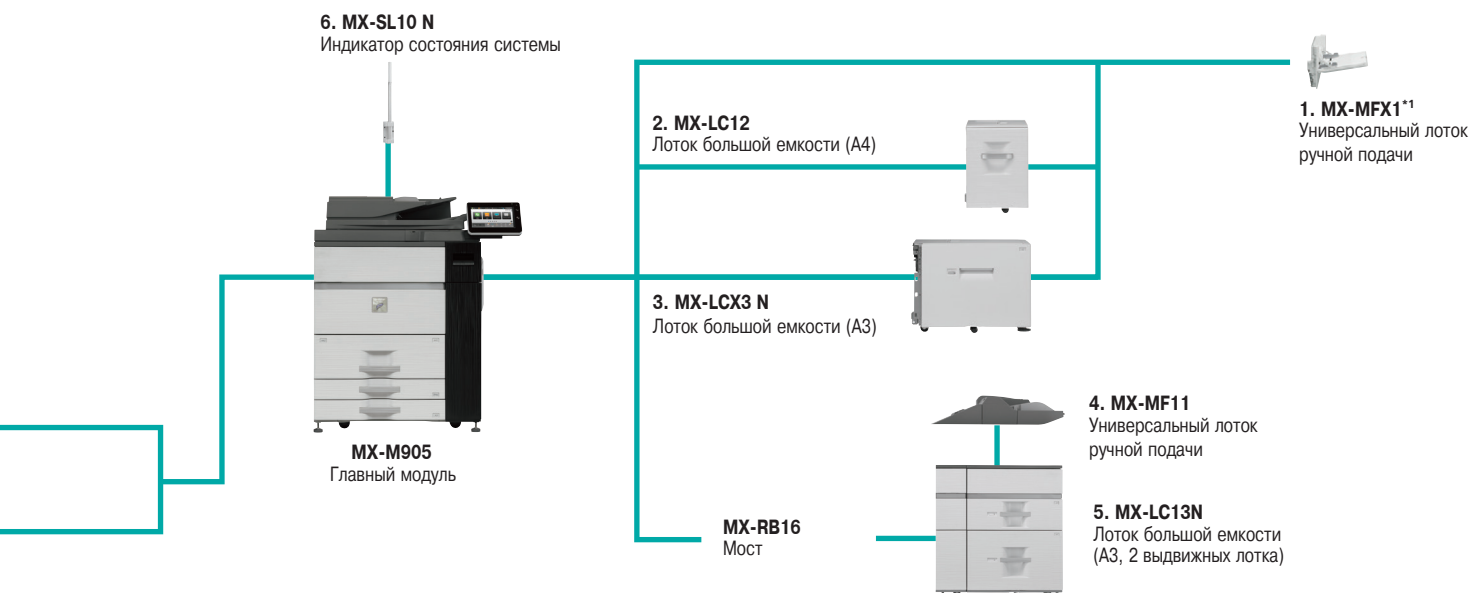
² Необходима установка опции MX-RB13 или MX-FD10.

**ПРИМЕР
КОНФИГУРАЦИИ 1:
ИДЕАЛЬНА ДЛЯ
БОЛЬШИХ ОФИСОВ,
РАБОТАЮЩИХ В
ОБЛАСТИ
ЗДРАВООХРАНЕНИЯ
И ОБРАЗОВАНИЯ**



- Работа с бумагой формата A4, A3 и A3W
- Объем разовой загрузки 3100 листов
- Финишер на 3000 листов (MX-FN24)
- Скрепление до 50 листов (MX-PNX4A/C/D)

Опции и примеры конфигураций системы



**ПРИМЕР
КОНФИГУРАЦИИ 2:
ИДЕАЛЬНА ДЛЯ
МЕСТНЫХ
ГОСУДАРСТВЕННЫХ
ОРГАНОВ ВЛАСТИ,
ПРОИЗВОДСТВЕННЫХ,
ЮРИДИЧЕСКИХ И
ФИНАНСОВЫХ
ОРГАНИЗАЦИЙ**



- Работа с бумагой формата A4, A3 и SRA3
- Объем разовой загрузки 8500 листов (MX-LC13N и MX-MF11)
- Финишер на 4000 листов (MX-FN22)
- Скрепление до 100 листов (MX-PN13A/C/D)
- Буклеты объемом до 20 листов (MX-FN22)
- Встроенный триммер (MX-TM10)
- Различные варианты фальцовки (MX-FD10)
- Модуль вставки (MX-CF11)
- Модуль коррекции скручивания (MX-RB18)
- Индикатор состояния (MX-SL10 N)

Главный модуль

MX-KB13 Клавиатура

1. MX-MFX1 Универсальный лоток ручной подачи (для главного МФУ) A5R-A3W, 100 листов (80 г/м²)
 Может быть завершением конфигурации.

2. MX-LC12 Лоток большой емкости (A4) A4-B5, 3500 листов (80 г/м²)
 Необходима опция MX-MFX1. Не может быть установлен с MX-LC13N или MX-LCX3 N.

3. MX-LCX3 N Лоток большой емкости (A3)
 Необходима опция MX-MFX1. Не может быть установлен с MX-LC12 или MX-LC13N.

4. MX-MF11 Универсальный лоток ручной подачи (для MX-LC13N) A3-A5R, 500 листов (80 г/м²).

5. MX-LC13N Лоток большой емкости (2 выдвижных лотка) A3-A4, 2500 листов каждый (80 г/м²)
 Необходима опция MX-RB16. Не может быть установлен с MX-LC12 или MX-LCX3 N.

MX-RB16 Мост

(между главным модулем и MX-LC13N)
 Необходима установка опции MX-LC13N.

6. MX-SL10 N Индикатор состояния МФУ



Клавиатура



Универсальный лоток ручной подачи

Финишная обработка

7. MX-RB18 Модуль коррекции скручивания

Выпрямляет лист бумаги давлением на выпуклый/вогнутый изгиб
 Необходимо установить MX-FN21 или MX-FN22.

8. MX-CF11 Модуль вставки (200 л. x 2 емкости) A3-A5R, 200 листов каждая емкость (80 г/м²)
 Необходима установка опции MX-RB18 и либо опции MX-RB13, либо опции MX-FD10.



Модуль вставки

9. MX-GB50A GBC

Узел "умного" перфоратора

Формат бумаги A4

Возможны комплекты штампа:

- 21 отверстие, Plastic Comb
- 20 отверстий, Plastic Comb
- 47 отверстий, Color Coil
- 23 отверстия, Wire 2:1/Square
- 23 отверстия, Wire 2:1/Round
- 34 отверстия, Wire 3:1/Square
- 34 отверстия, Wire 3:1/Round
- 12 отверстия, VeloBind
- 34 отверстия, PloClick
- 2 отверстия/Round (диаметр 8 мм)
- 4 отверстия/Round (диаметр 8 мм)
- 2 отверстия/Round (диаметр 6,5 мм)
- 4 отверстия/Round (диаметр 6,5 мм)
- 4 отверстия Scandinavian

Возможна комплектация заказными штампами для перфорации отверстий.
 Необходима установка опции MX-RB13 и либо MX-FN21, либо MX-FN22.

10. MX-RB13 Мост (между финишером на 100 листов и модулем вставки)
 Должен быть установлен, если не требуется установка опции MX-FD10.

11. MX-RB13 Мост



CombBind®



WireBind



ProClick®



Color Coil®



2 отверстия



VeloBind®

12. MX-FD10 Модуль фальцовки

Опции фальцовки, включая двойную параллельную, поперечную, "гармошкой", "в намотку", Z-образную. Может быть установлен при наличии MX-FN21 или MX-FN22.



Узел фальцовки

13. MX-FN21 Финишер

(4к - скрепление до 100 листов)
 A3 - B5 (со сдвигом/скрепление), SRA3 - A5R (без сдвига)
 Верхний лоток: 1500 листов*
 Средний лоток: 250 листов*
 Нижний лоток: 2500 листов*
 Скрепление до 100 листов* (спереди, сзади или в 2 точках)
 Необходима установка опции MX-RB18. Не может быть установлен с опцией MX-FN22.



Финишер

14. MX-FN22 Финишер-брошюровщик

(4к - скрепление до 100 листов)
 Необходима установка опции MX-RB18. Не может быть установлен с опцией MX-FN21.
 (4к - скрепление до 100 листов)
 A3 - B5 (со сдвигом/скрепление), SRA3 - A5R (без сдвига)
 Верхний лоток: 1500 листов*
 Средний лоток: 250 листов*
 Нижний лоток: 2500 листов*
 Скрепление до 100 листов* (спереди, сзади или в 2 точках)
 Лоток для шитья внакидку: 5 компл. (16-20 листов), 10 компл. (11-15 листов), 15 компл. (6-10 листов), 25 компл. (1-5 листов). Макс. 20 листов в комплекте.
 Требуется MX-RB18. Не может быть установлен с MX-FN21.



Финишер-брошюровщик

MX-PN13A/C/D Модуль перфоратора (A: 2, C: 2/4, D: 4 по длинной стороне)

Необходима установка опции MX-FN21 или MX-FN22

MX-TM10 Модуль триммера

Может быть установлен при наличии MX-FN22

15. MX-FN24 Финишер (3к - скрепление до 50 листов)

A3-B5R (со сдвигом/скрепление), A3W - A5R (без сдвига)
 Лоток для копий со сдвигом: 3000 листов*
 Верхний лоток: 250 листов*
 Скрепление до 50 листов* (спереди, сзади или в 2 точках)
 Невозможен вывод бумаги формата SRA3, не может быть установлен с опцией MX-FN24.



Финишер

16. MX-FN25 Финишер-брошюровщик

(2к - скрепление до 50 листов)
 A3-B5R (со сдвигом/скрепление), A3W - A5R (без сдвига)
 Лоток для копий со сдвигом: 2000 листов*
 Верхний лоток: 250 листов*
 скрепление до 50 листов* (спереди, сзади или в 2 точках)
 Лоток для шитья внакидку: 10 компл. (11-15 листов), 15 компл. (6-10 листов), 30 компл. (2-5 листов)
 Невозможен вывод бумаги формата SRA3, не может быть установлен с опцией MX-FN24.



Финишер-брошюровщик

MX-PNX4A/C/D Модуль перфоратора (A: 2, C: 2/4, D: 4 по длинной стороне)

Необходима установка опции MX-FN24 или MX-FN25.

* Для формата A4 или меньше, 80 г/м².

Работа с факсами

MX-FWX1 Опция Интернет-факса

MX-FX15 Опция факса

Печать

MX-PF10 Комплект шрифтов для печати штрихкода

Сканирование

AR-SU1 Опция штампа

Маркирует отсканированные документы для контроля

Обеспечение безопасности

MX-FR54U Комплект безопасности данных

(коммерческая версия)

Комплекты лицензий Sharpdesk

MX-USX1/X5/10/50/A0

Комплекты из 1/5/10/50/100 лицензий

Утилита Sharp OSA®

MX-AMX1 Модуль интеграции приложений

Спецификации

Общие характеристики

Скорость (стр./копий в мин.) (Макс.)	
A4*1	90
A3	47
Формат бумаги для главного модуля (Мин.-Макс.)	
Выдвижные лотки 1 и 2	A4
Выдвижной лоток 3	B5R - A3W
Выдвижной лоток 4	A5R*2 - A3W
Лоток ручной подачи	A5R*2 - A3W
Вес бумаги (г/м²)	
Выдвижные лотки 1 и 2	60 - 105
Выдвижные лотки 3 и 4	60 - 220
Лоток ручной подачи (MX-MFX1)	52 - 300
Лоток ручной подачи (MX-MF11)	52 - 220
Лоток большого объема (MX-LC12 & MX-LCX3 N)	60 - 220
Лоток большого объема LCT (MX-LC13 N)	52 - 300

Загрузка бумаги (Станд. – Макс.)	
Листов	3100 – 8500
Лотков	4 – 6 (плюс универсальный лоток ручной подачи)
Время прогрева *3 (сек.)	Не более 210
Дуплекс	Стандартная комплектация
Память	
Копир/Принтер (совместно)	6 ГБ
Жесткий диск*4	1 ТБ
Источник питания	Напряжение локальной сети ±10%, 50/60 Гц
Потребл. мощность (кВт) (Макс.)	2,3
Габариты (мм) (Ш x Г x В)	1086 x 791 x 1,237
Вес (кг)	302

Копир

Формат оригинала (Макс.)	A3
Время получения первой копии *5 (сек.)	4,0
Поточное копирование (Макс.)	9999
Разрешение (dpi)	600 x 600, 600 x 400, 600 x 300
Количество градаций полутонов	256
Масштаб (%)	25 – 400 (25 – 200 из DSPF) с интервалом в 1%
Фиксированные масштабы	10 значений (5 для увеличения/5 для уменьшения)

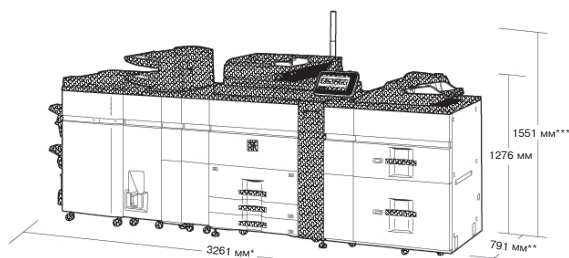
Сетевой принтер

Разрешение (dpi)	1200 x 1200, 600 x 600
Интерфейс	USB2.0, 10Base-T / 100Base-TX / 1000Base-T
Поддерживаемые ОС	Windows Server® 2008, 2008 R2, 2012, 2012 R2, 2016 / Windows Vista® / Windows® 7 / Windows 8.1® / Windows 10 / Mac OS X, 10.6, 10.7, 10.8, 10.9, 10.10, 10.11, macOS Sierra
Сетевые протоколы	TCP/IP
Протоколы печати	LPR, Raw TCP (порт 9100), POP3 (e-mail печать), HTTP, FTP для загрузки файлов печати, IPP, SMB, WSD
Язык описания страниц (PDL) Стандарт.	Эмуляция PCL 6, Adobe® PostScript® 3™
Доступные шрифты	
PCL	80
Подлинн. Adobe® PostScript® 3™	139

Wi-Fi

Соответствие стандартам	IEEE802.11n/g/b
Режим доступа	Режим инфраструктуры, Эмуляция точки доступа
Безопасность	WEP, WPA Personal, WPA Enterprise*6, WPA2 Personal, WPA2 Enterprise*6
Фиксированные масштабы	10 значений (5 для увеличения/5 для уменьшения)

Габариты



* 3260 мм при открытой лотке финишера и лотке ручной подачи
 ** 879 мм при панели управления в горизонтальном положении
 *** 1551 мм: вклочная индикатор состояния/ 1276 мм: вклочная модуль лотков/ 1237 мм: главный модуль

Показано с опциями

Сканирование

Метод сканирования	Push scan (через панель управления) Pull scan (через TWAIN-совместимое приложение)
Разрешение (dpi)	
Push scan	100, 150, 200, 300, 400, 600
Pull scan	75, 100, 150, 200, 300, 400, 600 50 - 9600 через установку пользователя*7
Форматы файла	TIFF, PDF, PDF/A-1b, шифр. PDF, XPS, компакт. PDF*8, JPEG*8, XPS, PDF с распозн. текстом, Microsoft Office (pptx, xlsx, docx), txt (TXT), rich text (RTF)
Адресация	e-mail, раб. стол, FTP сервер, сетевая папка (SMB), USB память
Утилиты сканирования	Sharpdesk

Хранение документов

Объем хранения *9	(страниц/или файлов)
Главная и пользовательские папки	35000 или 5000
Папка быстрого сохранения	10000 или 1000
Хранимые задания	Копии, отпечатки, сканирования, передачи по факсу*10
Папки для хранения	Папка быстрого сохранения, главная папка, папки пользователя (до 1000)
Конфиденциальное хранение	Защита паролем

Факс (необходима установка опции MX-FX15)

Метод сжатия	MH/MR/MMR/JBIG
Протокол связи	Super G3/G3
Время передачи *11 (сек.)	Менее 3
Скорость модема (бит/сек.)	33600 – 2400 с автопереключением
Разрешение при передаче (dpi)	
Стандартное	203,2 x 97,8
Ультравысокое	406,4 x 391
Формат записи	A5 – A3
Память (ГБ) (Мин. - Макс)	1
Кол-во градаций серого	256

Примечания

*1: При подаче вдоль длинной стороны. *2: Для бумаги формата A5 подача выполняется только вдоль короткой стороны.
 *3: При номинальном напряжении, 23°C. Может меняться в зависимости от условий окружающей среды. *4: Емкость жесткого диска зависит от места приобретения. *5: При подаче вдоль длинной стороны листов формата A4 из второго лотка, с использованием стекла оригиналодержателя, при полной готовности МФУ к работе. Может меняться в зависимости от условий окружающей среды. *6: Не может использоваться в режиме эмуляции точки доступа. *7: Разрешение зависит от размеров сканируемой площади. *8: Только для цветных/полутоновых изображений. *9: Объем хранения зависит от типа оригинала и установок сканирования. *10: Необходима установка опции MX-FX15. *11: На основе стандартной шкалы Sharp с прибл. 700 знаками (подача длинной кромкой при формате A4), при стандартном разрешении в режиме Super G3, скорости 33600 бит/сек., JBIG сжатия.

Конструкция и спецификации могут быть изменены без предупреждения. На момент печати все сведения являются правильными. Логотип ENERGY STAR является знаком сертификации и может использоваться только для отметки особых продуктов отвечающих требованиям программы ENERGY STAR. ENERGY STAR является зарегистрированной в США маркой. Windows, Windows NT, Windows XP и Windows Vista являются зарегистрированными торговыми марками компании Microsoft Corporation. Все прочие наименования компаний, названия продуктов и логотипы являются собственностью соответствующих правообладателей. ©Sharp Corporation Март 2017 Заказ: 18118. Ref: Брошюра MX-M905. Все торговые марки защищены. E80E.

SHARP

Inspiring ideas from technology

wwwsharp.ru



SAP® Printer Vendor Solution