

# SHARP

Be Original.

MX-2651EU/MX-3051EU  
MX-3551EU/MX-4051EU  
MX-5051EU/MX-6051EU

Цифровые полноцветные многофункциональные системы



Интеллектуальная функциональность  
для прогрессивных компаний



simply better **business**

# Инновации в документообороте - лучшее для **бизнеса**

Наши новые цветные модели МФУ формата А3 превратят ваше рабочее место в универсальный офис. Быстрые и простые в управлении, они объединяют в себе все последние инновации в документообороте, направленные на увеличение производительности. Кроме того, они предоставят возможность безопасной интеграции с облачными сервисами и сетевыми приложениями для расширения функциональности при работе с различными документами. Также широкий выбор дополнительного оборудования позволит вам добавлять желаемый функционал к любой из указанных моделей. Сделайте свой выбор правильно для сохранения лидирующих позиций в вашем бизнесе.



Главный экран



## Лучшее для **Использования**

Усовершенствуйте способы использования информации в вашем бизнесе, подключив новые модели МФУ к разнообразным мобильным устройствам и облачным сервисам. Отныне нет необходимости в обязательном присутствии в офисе; вы и ваши сотрудники сможете работать когда угодно и где угодно. Удивительная гибкость, отличающая МФУ Sharp, поможет вам открыть новые возможности бизнеса и увеличить вашу прибыль.

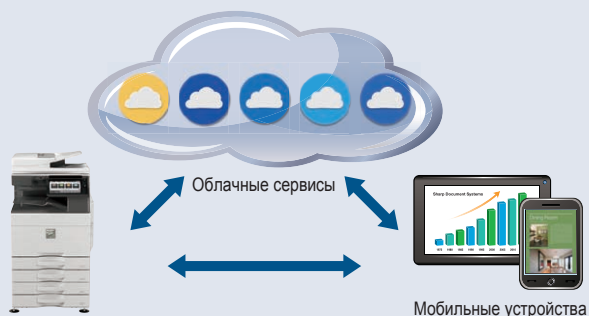
Владельцы  
предприятий  
/ Топ-  
менеджмент



## Подключение к облачным и мобильным сервисам печати\*

Благодаря функции "единого входа" данные модели МФУ обеспечат легкий доступ к различным облачным сервисам, таким как Google Drive™, OneDrive® for Business, SharePoint® Online, Box и Dropbox. Они также поддерживают сервисы мобильной печати, такие как Google Cloud Print™, AirPrint и Sharp Print Service Plugin.

\* Подробнее смотрите на стр. 5 и 6.



## Управление данными с визитных карточек

Наши модели МФУ позволят легко создавать базы данных и управлять ими при работе с визитными карточками. Просто разместите несколько карточек на стекле оригинала МФУ и отсканируйте их за одну операцию. Контактные данные будут считаны и распознаны функцией OCR\*, а затем экспортированы в систему управления контактами по вашему выбору. Таким образом вы сэкономите время, необходимое для ручного ввода данных с имеющихся у вас визитных карточек.

\* Необходима опция MX-EB20.



# Лучшее для Эффективности

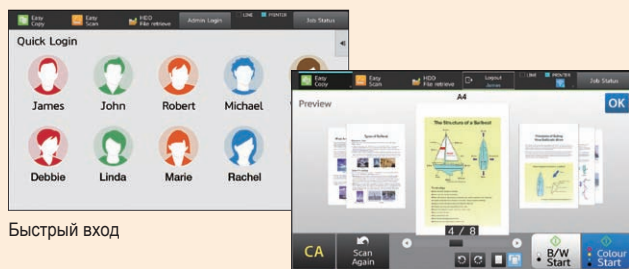
Сотрудники  
офиса



Разработанные специалистами Sharp технологии позволят данным моделям МФУ обеспечить максимально быстрое время прогрева и время получения первого отпечатка. Благодаря интуитивно понятному интерфейсу, быстрому выходу из режима сна и великолепным эксплуатационным качествам модели MX-2651EU/MX-3051EU/MX-3551EU/MX-4051EU/MX-5051EU/MX-6051EU упростят реализацию самых сложных операций и помогут успешно выполнить любое задание.

## Цветная сенсорная ЖК панель 10,1"

Удобная цветная сенсорная панель размером 10,1 дюйма позволит легко, на интуитивном уровне работать с МФУ. Прикоснитесь к вашей персональной иконке для доступа к рабочему экрану, персонально настроенному под вас. "Простой режим" работы, иконки для часто используемых вами функций (например, двухсторонняя печать и выбор формата бумаги) позволят работать намного быстрее, а режим Предварительного просмотра откроет возможность заранее проверить оформление документа и макет страницы, выполнить редактирование, просмотреть результаты работы и многое другое.



Быстрый вход

Режим Предварительного просмотра (3D)

## Режим Быстрого включения при выходе из режима Энергосбережения

Данные модели МФУ имеют возможность быстрого пробуждения из энергосберегающего режима. Как только вы поместите документ в реверсивный автоподатчик RSPF или прикоснетесь к ЖК экрану панели управления, МФУ будет полностью готово к работе всего через 1 секунду\*. В результате, время ожидания сведется к минимально возможному и задание будет выполнено максимально быстро.

\* Если активирован режим Быстрого включения.



# Лучшее для Безопасности

IT менеджеры  
/ Администраторы



Данные модели МФУ могут быть достаточно просто интегрированы в имеющуюся ИТ-инфраструктуру компании. Усовершенствованные инструменты защиты и доступные средства просмотра рабочих операций помогут снизить нагрузку на ИТ-службу компании и обеспечить бесперебойную работу МФУ в течение всего рабочего дня.

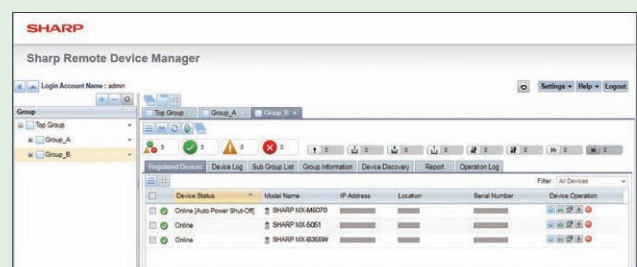
## Контроль безопасного доступа к МФУ

Данные модели МФУ поддерживают службу каталогов **Active Directory®**, позволяющую использовать учетные данные входа в систему для сетевых папок. Благодаря централизации управления множеством учетных данных системные администраторы смогут следить за использованием МФУ, что сможет гарантировать эффективность и безопасность рабочей среды. А при помощи функции **Единого входа** доступ к облачным сервисам и внутренним сетевым папкам с любой модели данного ряда устройств будет обеспечен уже при авторизации на ней пользователя - не будет необходимости вновь вводить свои идентификаторы и пароли.

## Управление интеграцией устройств

ИТ-департамент компании сможет добиться максимальных результатов от эксплуатации документ-системы Sharp, используя эффективные инструменты управления, разработанные инженерами компании Sharp. ИТ-специалист сможет централизованно управлять несколькими МФУ при помощи ПО Sharp Remote Device Manager (SRDM)\*. Это программное обеспечение позволит делать все - от настройки системы, доступа пользователей и задания параметров безопасности до устранения простейших неполадок и отслеживания состояния устройств.

\* По вопросу о наличии и прочих деталях обратитесь к Авторизованному Дилеру Sharp.



# ВЫСОКАЯ ПРОИЗВОДИТЕЛЬНОСТЬ

## Сверхэффективный результат цветной и монохромной печати и копирования

Данные модели МФУ позволят печатать и копировать черно-белые и цветные документы на высоких скоростях до 26 / 30 / 35 / 40 / 50 / 60 стр./мин.\* соответственно. Первая копия будет получена всего через 4,7 сек. (в монохромном режиме) и через 6,7 сек. (в цветном режиме) при работе с моделями MX-2651EU/MX-3051EU/MX-3551EU/MX-4051EU или через 3,7 сек. (в монохромном режиме) и через 4,8 сек. (в цветном режиме) при использовании моделей MX-5051EU/MX-6051EU, позволяя экономить время даже при выполнении небольших тиражей.

\* Формат А4, подача длинной стороной

<b>26</b> Стр./мин.	<b>30</b> Стр./мин.	<b>35</b> Стр./мин.	<b>40</b> Стр./мин.	<b>50</b> Стр./мин.	<b>60</b> Стр./мин.
MX-2651EU	MX-3051EU	MX-3551EU	MX-4051EU	MX-5051EU	MX-6051EU

## Промежуточный бункер с тонером для безостановочной работы аппарата

Благодаря наличию промежуточного бункера с тонером не будет необходимости в остановке моделей MX-5051EU/MX-6051EU во время выполнения объемных заданий печати/копирования для замены опустевшего тонер-картриджа. Даже во время замены тонер-картриджа МФУ продолжит выполнение задания печати/копирования, используя тонер, оставшийся в специально предназначенном для таких ситуаций промежуточном бункере.



## Гибкие возможности при работе с бумагой

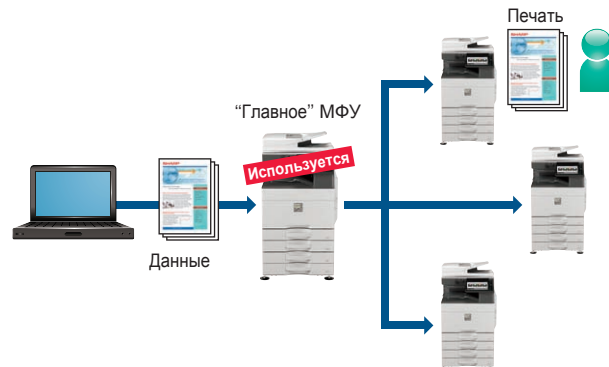
В большинстве лотков для бумаги указанных моделей МФУ могут быть размещены различные виды материалов для печати - форматом до SRA3 и плотностью до 300 г/м<sup>2</sup>. Вы также сможете печатать на бумаге длиной до 1300 мм\*. В дополнение к обычной бумаге могут быть использованы и другие виды материалов для печати, в том числе ламинированная, текстурированная или самоклеящаяся бумаги. Конверты могут подаваться стопкой в МФУ из стандартного лотка для бумаги, что позволит осуществить печать необходимой информации на большом количестве конвертов всего лишь за одну операцию. Все эти возможности позволяют обеспечить гибкость в работе при выполнении разнообразных заданий печати.

\* Sharp рекомендует для выполнения данной функции установить опцию MX-LT10. Для более подробных сведений обратитесь к Авторизованному Дилеру Sharp.

## “Вытягивающая” печать\*

Встроенная функция “вытягивающей” печати позволит отправить документы на “главное” МФУ, выполняющее функцию сервера и сохраняющее их для распечатки, в том числе и на любом другом “подчиненном” МФУ Sharp, подключенном к локальной сети. Эта функция полезна, если “главное” МФУ используется или выполняется его сервисное обслуживание. Задание может быть завершено на “подчиненном” МФУ при минимальном времени ожидания.

\* Обратитесь к Авторизованному Дилеру Sharp по вопросу максимального количества МФУ, допустимого для реализации данной функции в рамках одной локальной сети.



## Разделитель заданий

Разделитель заданий предотвращает смешивание между собой заданий копирования, печати и приема факсов. Благодаря данной системе разделения заданий МФУ сможет обеспечить до 4-х отдельных выходов заданий, если опционально установлены также выходной лоток и внешний финишер.



## Финишные опции

Данные модели МФУ позволяют подключать множество опций постпечатной обработки для их адаптации к разным по площади помещениям и разным задачам.

	Финишер MX-FN27 N	Финишер MX-FN28	Финишер-брошюровщик MX-FN29	Финишер MX-FN30	Финишер-брошюровщик MX-FN31
Максимальная емкость*1	500 листов	1250 листов	1250 листов	3250 листов	3250 листов
ЭКО-скрепление (без скоб)	Да	–	–	Да	Да
Ручное степлирование	Да	–	–	Да	Да
Функция брошюровки	–	–	Да	–	Да
Перфорация*2	Да	Да	Да	Да	Да

\*1: Формат А4, 80 г/м<sup>2</sup>

\*2: Необходима опция модуля перфорации

### Степлирование



Слева сверху Слева внизу В 2-х точках



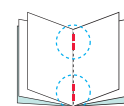
2 отверстия

### Перфорация



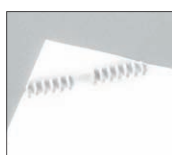
4 отверстия 4 отверстия (шведский стандарт)

### Брошюровка



### Режим ЭКО-скрепления (без скоб)

Для упрощения переработки использованной бумаги и для экономии расходов (на скобы) финишер, поддерживающий работу в режиме ЭКО-скрепления, производит специальным образом обжим уголков листов бумаги и позволяет скрепить таким образом до 5 листов скопированных или отпечатанных документов.



### Ручной степлер

Вы сможете быстро скрепить документы с помощью ручного степлера финишера, установленного на МФУ, если до этого не установили в настройках финишной обработки задания функцию скрепления. При этом вы также сможете сэкономить время на повторном степлировании листов, если вы расширили уже скрепленную копию, например, для ее повторного копирования, и вам необходимо эту копию повторно скрепить скобами.



## Прямая печать файлов Microsoft® Office\*

Печатайте файлы Microsoft® Office без использования ПК. Данные модели МФУ позволят распечатать файлы Word®, Excel® или PowerPoint® непосредственно с мобильного устройства, облачного сервиса, USB-накопителя или файлового сервера.

\* Необходима опция MX-PU10. Вид отпечатка может отличаться от изображения на экране компьютера. Использование данной функции возможно благодаря технологии Qualcomm® DirectOffice™.

## Высокоэффективное сканирование

Данные модели МФУ поставляются в стандартной комплектации с реверсивным автоподатчиком RSPF на 100 листов, эффективно подающим односторонние или двусторонние оригиналы. При скорости сканирования до 80 оригиналов в минуту\* (режим сканирования с одной стороны) как для цветных, так и для монохромных документов указанные модели МФУ быстро и легко завершат даже многостраничные задания сканирования.

\* При подаче листов формата A4



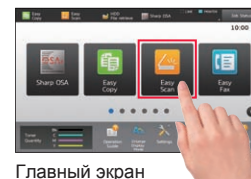
## Автоматизированные функции сканера\*1

Нажатие сенсорной кнопки Авто Настройка на панели управления МФУ, позволит вам выполнить множество действий на МФУ в автоматическом режиме. Возможны автоматическая коррекция ориентации отдельных страниц, ошибочно загруженных, например, в автоподатчик в перевернутом виде\*2, пропуск пустых страниц при сканировании многостраничного документа или автоматическая коррекция разрешения сканирования. МФУ также сможет определить режим сканирования документа (цветной или монохромный). В случае монохромного сканирования возможен выбор оптимального режима для текста - одноцветный или полутоновый. Более того, может быть исправлено изображение при перекосе листа\*3, и вам не нужно будет повторно сканировать его. Подобные функции, выполняемые в автоматическом режиме, помогут вам сэкономить время и силы, позволяя добиться оптимальных результатов при сканировании.

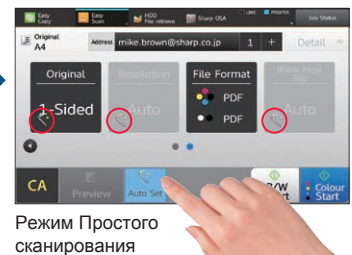
\*1: Только при использовании "Простого режима" работы

\*2: Необходима опция MX-EB20

\*3: Только в формате PDF



Главный экран

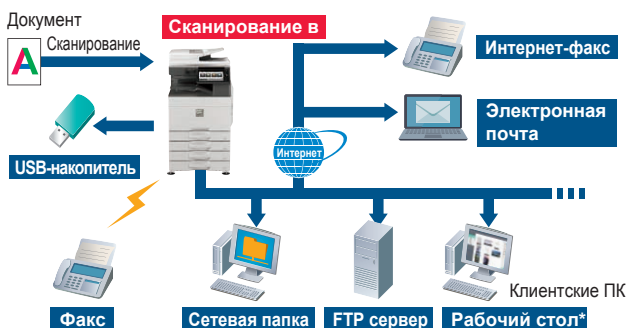


Режим Простого сканирования

## Различные способы отправки отсканированных документов

Отсканированные документы могут передаваться различными способами. Например, они могут быть приложены к сообщениям электронной почты или отправлены прямо на FTP-сервер. Функция сжатия PDF файлов\* позволит беспрепятственно отправлять и принимать даже многостраничные документы. При сканировании документов большого объема МФУ также сможет сохранить все данные на встроенном жестком диске и затем сгенерировать URL-адрес для доступа к этим данным и их скачивания. Вы сможете транслировать полученный URL-адрес вашим партнерам, чтобы данные были скачаны ими напрямую, что позволит, таким образом, уменьшить нагрузку на ваш почтовый сервер.

\* Необходима опция MX-EB19.



\* Необходима программа Network Scanner Tool Lite.

## Функциональные возможности факса (опция)

- Функция **Super G3 Fax**
- **Интернет-факс** позволит обмениваться факсами по электронной почте.
- **ПК-факс** позволит отправить документы с ПК прямо на необходимый номер факса посредством телефонной линии.

## Конвертируйте документы через OCR\*

Возможности распознавания символов (OCR) данных моделей МФУ позволят конвертировать отсканированные документы в PDF файлы с возможностью поиска или в редактируемые файлы Microsoft Office Open XML (форматов .docx, .xlsx, .pptx). В результате, вы сможете быстро найти нужный текст даже в объемном документе и, при необходимости, скопировав данные из него, вставить их в другие приложения.

\* Необходима опция MX-EB20.



## Извлечение изображений при сканировании

Данная функция позволит сканировать одновременно несколько фотографий, квитанций или иные документы и сохранять каждый из них в виде отдельного файла. Это поможет вам упорядочить хранение квитанций и счетов. Помимо этого, вы сможете извлекать фотографии со страниц документа (например, журнала) и сохранять их отдельными файлами.



# БЕЗОПАСНЫЙ ОБМЕН ИНФОРМАЦИЕЙ

## Подключение к облачным сервисам\*1

Данные модели МФУ могут быть подключены не только к локальному серверу компании, но и к общедоступным облачным сервисам прямо с панели управления МФУ. После сканирования вы сможете загрузить все данные на Google Drive, OneDrive for Business, SharePoint Online, Box или Dropbox, а также осуществить прямую печать с любого из указанных сервисов\*2. Облачные сервисы помогут выполнить настройки и позволят более эффективно управлять сервером вашей компании. Сразу после авторизации пользователя в МФУ функция **Единого входа** откроет для него моментальный доступ к различным облачным сервисам без необходимости отдельной авторизации в каждом из них.

\*1: Необходима установка опции модуля коммуникации приложений MX-AMX2. Обратитесь к Авторизованному Дилеру Sharp.

\*2: Прямая печать PDF файлов требует установки опции PS3-печати MX-ПК13; для прямой печати файлов Microsoft Office (.pptx, .xlsx, .docx) необходимо установить опцию прямой печати файлов Microsoft Office MX-PU10.

## Портал приложений\*

Специалистами Sharp был создан специальный портал приложений для МФУ, позволяющий сделать их использование в вашем бизнесе более полезным. По аналогии с магазином приложений для смартфонов Портал приложений Sharp предлагает приложения для скачивания и установки на вашем МФУ. Доступ к portalу приложений и их скачивание возможны непосредственно с панели управления МФУ.

\* Для получения более подробной информации обратитесь к Авторизованному Дилеру Sharp.

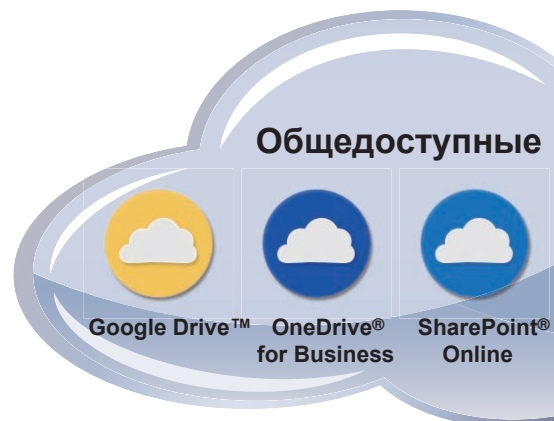
## Подключение к почтовым сервисам

Отсканированные данные могут быть с удобством отправлены через ваш Gmail™ или аккаунт Microsoft Exchange/Online. Отправка сообщений через аккаунт электронной почты осуществляется посредством простого выбора адресата из адресной книги на выбранном почтовом сервере. Переданные данные при этом смогут храниться на почтовом сервере среди прочих отправленных писем.

## ПО Sharp OSA\* (Открытая системная архитектура)

Технология Sharp OSA откроет возможности взаимодействия с внутрикорпоративными системами и сетевыми приложениями при помощи ЖК панели МФУ, предоставляя новые инструменты для комфортного управления процессами. Поскольку Sharp OSA использует стандартные сетевые протоколы, данные модели МФУ будут легко интегрироваться с решениями по управлению печатью сторонних производителей, программным обеспечением планирования ресурсов предприятия, рабочими приложениями и т.п. Новейшая версия ПО Sharp OSA, благодаря своей гибкости, способна преодолевать любые барьеры и ограничения, что позволит создавать абсолютно новые продукты, решения и услуги, предоставляемые через Интернет, такие как облачные сервисы.

\* Необходима установка опции модуля коммуникации приложений MX-AMX2 и/или опции модуля внешней учетной записи MX-AMX3.



## Многоуровневая система безопасности

### Сетевая безопасность и контроль доступа

- Стандарт **S/MIME** обеспечит безопасность электронной почты\*.  
\* Только при отправлении по e-mail отсканированных данных.
- Технологии **SSL (Secure Sockets Layer)** и шифрования данных **IPsec** гарантируют безопасность сетевого обмена данными.
- **Аутентификация пользователя**, охватывающая до 1000 пользователей, предотвратит возможность несанкционированного использования МФУ, требуя введения необходимого для авторизации пароля.
- **Active Directory** предоставит возможность интегрированного управления учетными данными пользователей, тем самым гарантируя безопасность и эффективность рабочей среды.
- Наличие функции **Белого списка (Whitelisting)** поможет защитить МФУ от мошеннических программ, пытающихся получить доступ к его файловой системе и вашей информации.
- Функция **Архивный образ журнала заданий\*** создаст и сохранит во внешней памяти файл образа (PDF) и файл журнала (XML) для каждого задания. Это поможет обнаружить случаи несанкционированного использования МФУ.

\* Для получения более подробной информации об активации этой функции обратитесь к Авторизованному Дилеру Sharp.



## Варианты работы с мобильными устройствами

Подключение одного или нескольких мобильных устройств к данным моделям МФУ осуществляется очень легко и способно расширить возможности обмена данными. Вы не только сможете отправить отсканированные документы на мобильные гаджеты (смартфоны и планшеты), но и распечатать документы или фотографии, отправленные с мобильных устройств на МФУ.

- Приложение для печати/сканирования **Sharpdesk Mobile**\*1 позволит вам легко подключить мобильное устройство к МФУ, посредством авторизации через считыватель карт и меток NFC\*2, установленный в МФУ или после считывания QR-кода, сгенерированного самим МФУ.

\*1: Возможность поставки данной опции зависит от страны/региона. Подробнее смотрите на веб-сайте поддержки приложения Sharpdesk Mobile: [http://sharp-world.com/products/copier/docu\\_solutions/mobile/sharpdesk\\_mobile/](http://sharp-world.com/products/copier/docu_solutions/mobile/sharpdesk_mobile/)

\*2: Подключение через NFC возможно только для устройств с ОС Android™. Необходимо приобрести считыватель карт и меток NFC. Для получения более подробной информации обратитесь к Авторизованному Дилеру Sharp.

- Данные модели МФУ поддерживают\* такие сервисы мобильной печати, как **AirPrint**, **Google Cloud Print** и **Sharp Print Service Plugin**.

\* Необходима установка опции комплекта PS3-печати MX-PK13.

## Беспроводное подключение\*

Данные модели смогут обеспечить весьма удобный беспроводной доступ к МФУ, что актуально в офисах, где возникают проблемы с подключением МФУ по кабелю локальной сети.

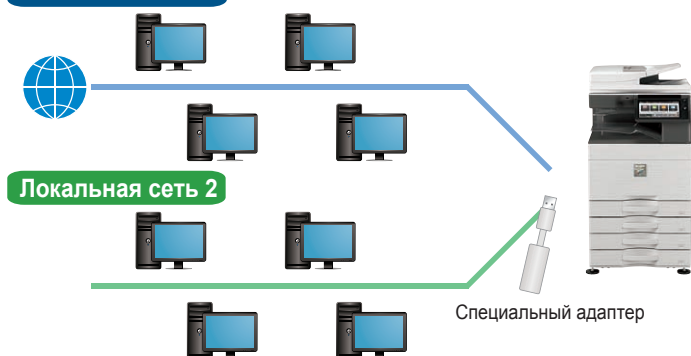
\* Необходима установка опции адаптера для беспроводного подключения к сети по Wi-Fi MX-EB18. Возможность поставки данной опции зависят от страны/региона.

## Дополнительный Ethernet-порт\*

Второй Ethernet-порт позволит МФУ поддерживать две отдельные сети. Для каждой сети можно установить различные IP адреса и настройки безопасности - например, для персонала и для посетителей. В качестве альтернативы для МФУ можно установить доступ к офисной сети, подключенной к Интернету, а также - к автономной сети с высоким уровнем безопасности.

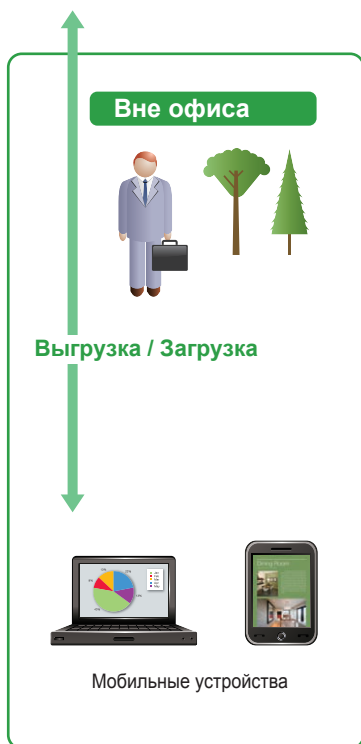
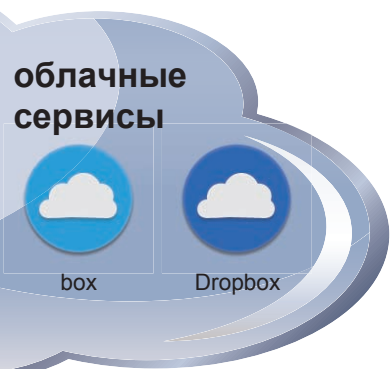
\* Необходим Ethernet-адаптер, поддерживающий подключение МФУ к второй локальной сети. Компания Sharp проводила тестирование адаптера TP-LINK UE300 на совместимость с МФУ Sharp. Для получения более подробной информации обратитесь к Авторизованному Дилеру Sharp.

### Локальная сеть 1



### Локальная сеть 2

Специальный адаптер



### Предупреждение взлома и перехвата передаваемой информации

SSL и IPsec,  
Защищенный PDF



### Предотвращение утечки скопированной/распечатанной информации

Печать / копирование  
скрытого шаблона,  
Печать контрольной информации

## Защита документов

- **Печать/копирование скрытого шаблона** позволит вставить в документ водяной знак, например "Конфиденциально" или "Не копировать".
- **Печать контрольной информации** позволит напечатать имя пользователя МФУ, дату, идентификатор задания и другие особые данные, которые позволят отследить происхождение и движение документов.

## Защита системы и данных

- **Временные данные о задании автоматически зашифровываются\*** перед сохранением на жестком диске МФУ. По завершении задания все зашифрованные **временные данные стираются\*** с помощью автоматической перезаписи случайной последовательности данных поверх имеющейся информации; процесс может повторяться до 10 раз.

\* Обратитесь к Авторизованному Дилеру Sharp за более подробной информацией об активации этой функции.

- Хранящиеся данные могут быть **полностью удалены** при замене МФУ, что поможет предотвратить утечку конфиденциальной информации.
- **Автоматическое восстановление внутреннего ПО** предотвращает утечку данных и повреждение внутреннего ПО МФУ путем автоматического восстановления файлов при обнаружении подозрительных действий с системными файлами МФУ.

## Прямая печать\*/сканирование с использованием USB-накопителей

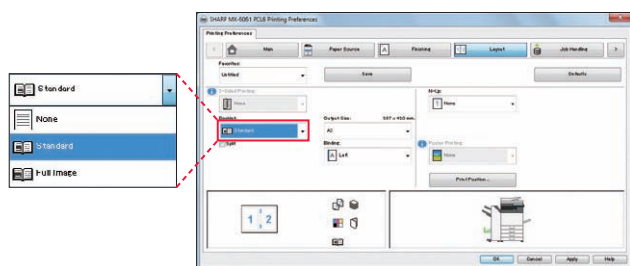
Вставьте USB-накопитель в МФУ; при этом на ЖК панели управления автоматически появится экран управления печатью/сканированием с использованием USB-накопителя. Вы сможете сразу приступить к печати файлов, появившихся на экране в виде миниатюр, или начать сканирование документов прямо на USB-накопитель.

\* Прямая печать PDF файлов потребует установки опции MX-PK13; прямая печать файлов Microsoft Office форматов .pptx, .xlsx, .docx потребует установки опции MX-PU10.



## Удобство использования драйвера печати

Окно драйвера с установками печати отличается удобным дизайном с увеличенными кнопками и выпадающими меню, максимально упрощающими использование функционала принтера.



## Столик для принадлежностей

Эта опция удобна для размещения документов или мобильных устройств, например, планшетов при работе с МФУ. Под столиком может быть установлен считыватель карт\*.

\* Приобретается отдельно



## Светодиодные индикаторы состояния МФУ

Над панелью управления расположены светодиодные индикаторы трех цветов: красного, зеленого и синего. Синий индикатор загорается в особых случаях и указывает на такие события, как запуск МФУ, авторизация пользователя и другие подобные операции и действия пользователя. В свою очередь, с помощью красного и зеленого индикаторов даже на расстоянии вы сможете увидеть и понять текущее состояние аппарата с помощью подаваемых им светодиодных сигналов.



Индикаторы состояния



Информационные индикаторы

## Панель управления с регулируемым углом наклона

Панель управления можно наклонять под различными углами для удобства просмотра информации и упрощения управления МФУ, которое может выполняться даже с инвалидной коляски. Оптимальный угол наклона панели позволит комфортно воспринимать информацию и избежать возможных ошибок при работе с панелью.



## Удаленная работа с МФУ\*

Функция удаленного управления МФУ позволит выводить главную панель управления МФУ на экран вашего ПК или мобильного устройства. Находясь вне офиса, вы сможете проверять настройки МФУ или распечатать документ, сохраненный на жестком диске МФУ. Эта функция также позволит администратору помочь пользователю с ограниченными возможностями осуществить необходимые процедуры при работе с МФУ, а также предоставить ему при необходимости удаленный доступ.

\* Необходимо приложение VNC. Одновременное управление одним и тем же МФУ с двух или более ПК или мобильных устройств невозможно. Проведение удаленных операций также зависит от сетевой среды и используемых приложений. Для получения более подробной информации обратитесь к Авторизованному Дилеру компании Sharp.

## Комплексное управление документооборотом

### ПО управления документами Sharpdesk\*<sup>1</sup>

При помощи ПО управления документами Sharpdesk вы сможете легко распределять, редактировать, конвертировать и комбинировать отсканированные файлы. Более того, документ может быть легко обнаружен с помощью функции Полнотекстового поиска\*<sup>2</sup>.

\*<sup>1</sup>: Необходимо наличие действующей лицензии ПО Sharpdesk.

\*<sup>2</sup>: Для Полнотекстового поиска файлов PDF необходим Adobe® PDF iFilter.

### Простой обмен файлами

Жесткий диск МФУ позволит сохранить файлы, созданные, например, в программах Word и Excel, в оригинальном формате и обмениваться этими файлами в пределах локальной сети компании\*.

\* Sharp рекомендует регулярно создавать резервную копию данных, сохраненных на жестком диске МФУ.

### Хранение документов в электронном архиве

Функция Хранение документов позволит сохранить в виде файлов скопированные, напечатанные, отсканированные или полученные по факсу\* документы в Папке Быстрого Сохранения, Главной Папке или Папке Пользователя на жестком диске МФУ. Эти файлы в любой момент могут быть вызваны для печати и/или отправки. Доступ к Главной Папке или Папке Пользователя требует ввода пароля для защиты конфиденциальности информации.

\* Для факсимильных сообщений, отправленных или принятых посредством опциональных стандартного факса или интернет-факса; только переданные (не принятые) задания могут быть сохранены при помощи функции Хранение документов.



## Простое и качественное копирование и сканирование

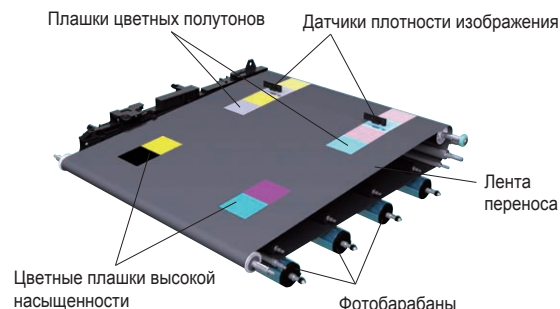
Благодаря новейшему трехступенчатому процессу работы установка **Авто Цветного режима** МФУ сможет обеспечить превосходное цветное или монохромное копирование и сканирование в автоматическом режиме сразу после нажатия на кнопку Старт. На первом этапе **Автоматического выбора цвета** МФУ определит, является страница цветной или монохромной, на втором этапе **Автоматического выбора типа оригинала** будет произведен анализ компонентов страницы (иллюстрация, текст или текст с фоном) и подбор нужного режима. МФУ таким образом будет обучаться оптимальному воспроизведению текста и изображений. В заключении, на этапе **Подавления фона** автоматически будет удалена "мусорная" подцветка фона оригинала.

### Авто Цветной режим



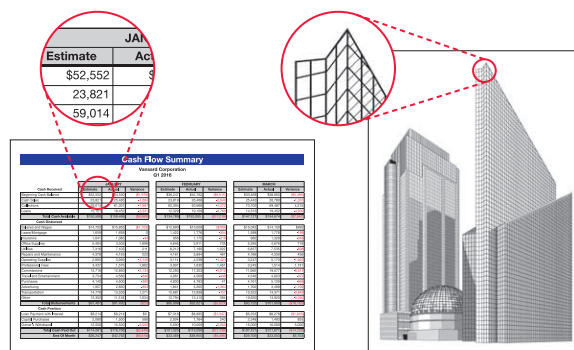
## Система автоматического контроля процесса печати

Для поддержания стабильно качественного изображения при печати объемных заданий данные МФУ используют систему периодической калировки цветов. Датчики плотности цвета изображения постоянно считывают данные с цветных плашек высокой насыщенности и с цветными полутонами, а затем передают информацию на блок контроля за изображением. В результате выполняемой автонастройки МФУ происходит минимизация разницы в воспроизведении одних и тех же цветов на различных страницах.



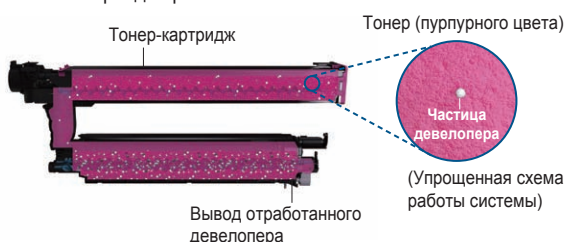
## Настройка параметров линий

Эта функция позволит настроить качество печати или копирования линий. Тонкие линии, воспроизведение которых обычно связано с проблемами, с данными настройками приобретут резкость и четкость. Сложные графические рисунки, графики и диаграммы, а также подробные электронные таблицы будут воспроизведены качественно и с исключительной точностью.



## Система возобновления девелопера

Постепенно удаляя небольшими порциями старый отработанный девелопер и подмешивая вместо него новый девелопер, данная система предотвращает ухудшение качества печати в течение длительного периода времени.



## PCL 6, поддержка PCL 5 и оригинальный Adobe® PostScript® 3™

Для оптимизации обработки графики МФУ поддерживают языки описания страниц PCL 6, PCL 5 и Adobe PostScript 3\*. В дополнение к этому драйвер PostScript позволит использовать технологию растривания, что даст вам возможность эмулировать офсетную печать высокого качества.

\* Для печати с использованием языка описания страниц PostScript необходима установка опции MX-PK13.

## Высокое разрешение печати и копирования

Технология цифрового сглаживания МФУ сможет обеспечить разрешение, эквивалентное 9600 x 600 т/д при печати и копировании для невероятно плавного воспроизведения тонких линий. Модели MX-5051EU/MX-6051EU поддерживают также печать и копирование с разрешением до 1200 x 1200 т/д\*. Тонкие линии и мелкий текст будут выглядеть четкими и легко различимыми.

\* Для копирования - только в монохромном режиме.

## Превосходное качество изображения

К контурам линий и текста применяется сглаживание для оптимизации контрастности краев, в результате чего линии и текст выглядят более четкими и зрительно различимыми.



## Низкий уровень энергопотребления

Для снижения уровня энергопотребления специалисты Sharp применили разработанные ими передовые технологии во всех узлах и деталях данных моделей МФУ, включая аппаратное обеспечение, программное обеспечение, систему электропитания и расходные материалы. В результате модели смогут обеспечить исключительную эффективность использования электроэнергии.

## Экологичный тонер

Тонер Microstoner-Crystal состоит из мелкодисперсных частиц. Данный тонер способен запекается при низких температурах, что, в свою очередь, приводит к снижению уровня энергопотребления.

## Автоматические фиксация и извлечение тонер-картриджа

Эта функция позволит автоматически отщелкнуть полностью израсходованные тонер-картриджи для подготовки их к замене. При этом тонер-картридж будет отщелкнут только после полного расходования в нем тонера, что обеспечит эффективное использование тонера. Благодаря этой системе вы сможете сразу определить, что тонер-картридж пуст и быстро и легко заменить его.



## Функция Eco Scan

Функция Eco Scan позволит сэкономить расход электроэнергии, не допуская включения узла термозакрепления при выполнении заданий, которые не требуют его использования, например, при сканировании и отправке изображения, а также при сохранении документов на жестком диске МФУ.

## Режим автоматического выключения питания

Основываясь на анализе алгоритмов предыдущего использования МФУ, данные модели автоматически определяют оптимальный период времени переключения в режим автоматического выключения питания, что поможет снизить общий уровень потребления энергии. Незадолго до переключения в режим экономии электроэнергии на ЖК панели МФУ появится сообщение о скором выключении питания, что предоставит пользователю возможность при необходимости отменить выключение и продолжить текущую операцию.

## Включение/выключение по графику

Эта функция автоматически включит или отключит питание МФУ в соответствии с расписанием, установленным администратором.

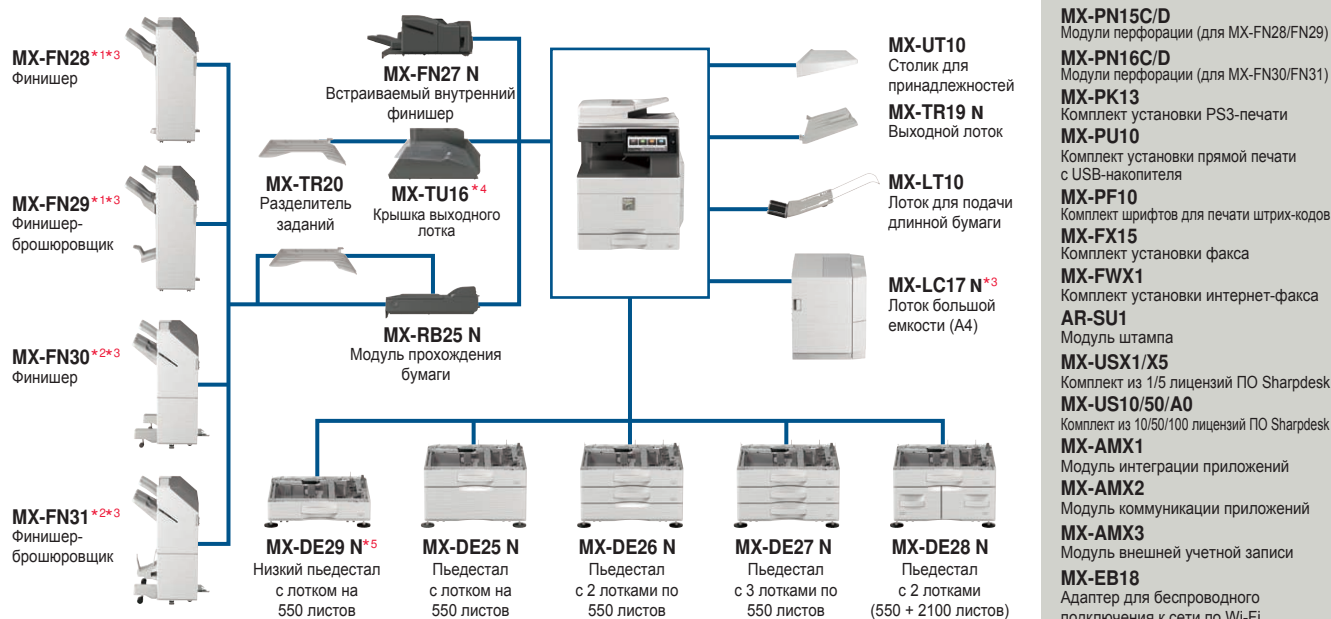


## Рекомендации по охране окружающей среды

Эта функция выводит на дисплей подсказки для пользователя по установке энергосберегающих функций перед выполнением задач печати\*/копирования с панели управления.

\* При печати файлов из электронного архива и при прямой печати (с FTP-сервера/из сетевой папки (SMB)/с USB-накопителя).

# КОНФИГУРАЦИЯ СИСТЕМЫ



\*1: Максимальная выходная емкость: 1250 листов. \*2: Максимальная выходная емкость: 3250 листов.

\*3: Для установки требуется любая из опций: MX-DE25 N/DE26 N или DE27 N/DE28 N.

\*4: Необходимо для минимальной конфигурации, если не установлен любой из совместимых финишеров.

\*5: Невозможно установить совместно с опциями MX-FN28/FN29/FN30/FN31/LC17 N.

# СПЕЦИФИКАЦИЯ ОПЦИЙ МФУ

## MX-TR20 Разделитель заданий

Формат бумаги	от SRA3 до A5
Емкость верхнего лотка	100 листов (A4)

## MX-FN27 N Встраиваемый внутренний финишер

Формат бумаги	без сортировки	от SRA3 до A5
	с сортировкой/степлирование	от A3 до B5*1
	ЭКО-скрепление без скоб	от A3 до B5*2
Выходная емкость	без сортировки/с сортировкой	500 листов (A4 или меньше), 250 листов (B4 или больше)
	степлирование	30 комплектов или 500 листов (A4 или меньше), 30 комплектов или 250 листов (B4 или больше)
	ЭКО-скрепление без скоб	30 комплектов
Максимальный объем степлирования	степлирование	50 листов (A4, B5*3), 30 листов (A3, B4)
	ЭКО-скрепление без скоб	5 листов*4
	ручное степлирование	толщина комплекта 4 мм или менее (40 листов)
Позиции степлирования	режим степлирования	в 3 позициях (слева сверху, слева внизу или в 2 точках)
	ЭКО-скрепление без скоб	1 позиция (слева сверху)
	ручное степлирование	1 позиция

## MX-FN28 Финишер

Формат бумаги	без сортировки	от SRA3 до A5
	с сортировкой	от A3W до A5
	степлирование	от A3W до B5
Выходная емкость	основной лоток (без сортировки/с сортировкой) (степлирование)	1000 листов (A4), 500 листов (другие форматы)
	верхний лоток	100 комплектов или 1000 листов (A4), 50 комплектов или 500 листов (другие форматы)
Максимальный объем степлирования		250 листов (A4 или меньше), 50 листов (B4 или больше)
Позиции степлирования		50 листов (A4, B5), 30 листов (A3W, A3, B4)
		в 3 позициях (слева сверху, слева внизу или в 2 точках)

## MX-FN29 Финишер-брошюровщик

Формат бумаги	без сортировки	от SRA3 до A5
	с сортировкой	от A3W до A5
	степлирование	от A3W до B5
Выходная емкость	основной лоток (без сортировки/с сортировкой) (степлирование)	1000 листов (A4), 500 листов (другие форматы)
	верхний лоток	100 комплектов или 1000 листов (A4), 50 комплектов или 500 листов (другие форматы)
	лоток брошюровщика	250 листов (A4 или меньше), 50 листов (B4 или больше)
Максимальный объем степлирования		7 комплектов из 11–15 листов, 10 комплектов из 6–10 листов, 20 комплектов из 1–5 листов
Позиции степлирования		50 листов (A4, B5), 30 листов (A3W, A3, B4)
		в 3 позициях (слева сверху, слева внизу или в 2 точках)

## MX-FN30 Финишер

Формат бумаги	без сортировки	от SRA3 до A5
	с сортировкой/степлирование	от A3 до B5*1
	ЭКО-скрепление без скоб	A3, A4*3
Выходная емкость	основной лоток (без сортировки/с сортировкой) (степлирование)	3000 листов (A4, B5), 1500 листов (другие форматы)
	(ЭКО-скрепление без скоб)	200 комплектов или 3000 листов (A4, B5), 100 комплектов или 1500 листов (другие форматы)
	верхний лоток	200 комплектов (A4), 100 комплектов (A3)
Максимальный объем степлирования	степлирование	250 листов (A4*3, B5*3, A5), 125 листов (другие форматы)
	ЭКО-скрепление без скоб	65 листов (A4*3, B5*3), 30 листов (другие форматы)
	ручное степлирование	5 листов*4
Позиции степлирования	режим степлирования	толщина комплекта 9 мм или менее (65 листов)
	ЭКО-скрепление без скоб	в 3 позициях (слева сверху, слева внизу или в 2 точках)
	ручное степлирование	1 позиция (слева сверху)
		1 позиция

## MX-FN31 Финишер-брошюровщик

Формат бумаги	без сортировки	от SRA3 до A5
	с сортировкой/степлирование	от A3 до B5*1
	ЭКО-скрепление без скоб	A3, A4*3
Выходная емкость	основной лоток (без сортировки/с сортировкой) (степлирование)	3000 листов (A4, B5), 1500 листов (другие форматы)
	(ЭКО-скрепление без скоб)	200 комплектов или 3000 листов (A4, B5), 100 комплектов или 1500 листов (другие форматы)
	верхний лоток	200 комплектов (A4), 100 комплектов (A3)
	лоток брошюровщика	250 листов (A4*3, B5*3, A5), 125 листов (другие форматы)
Максимальный объем степлирования	степлирование	10 комплектов из 11–20 листов, 15 комплектов из 6–10 листов, 25 комплектов из 1–5 листов
	ЭКО-скрепление без скоб	65 листов (A4*3, B5*3), 30 листов (другие форматы)
	ручное степлирование	5 листов*4
Позиции степлирования	режим степлирования	толщина комплекта 9 мм или менее (65 листов)
	ЭКО-скрепление без скоб	в 3 позициях (слева сверху, слева внизу или в 2 точках)
	ручное степлирование	1 позиция (слева сверху)
		1 позиция

## Модули перфорации

Наименование модели	Для MX-FN27 N	<b>MX-PN14C</b> *5	<b>MX-PN14D</b>
	Для MX-FN28/FN29	<b>MX-PN15C</b> *5	<b>MX-PN15D</b>
	Для MX-FN30/FN31	<b>MX-PN16C</b> *5	<b>MX-PN16D</b>
Количество отверстий		2 или 4	4 (шведский стандарт)
Плотность бумаги		От 55 до 300 г/м <sup>2</sup> *6	

## MX-TR19 N Выходной лоток

Формат бумаги	от A3W до A5
Выходная емкость	100 листов A4

## MX-DE25 N Пьедестал с лотком на 550 листов

Формат бумаги	от SRA3 до A5*7
Емкость загрузки	550 листов

## MX-DE26 N Пьедестал с 2 лотками по 550 листов

Формат бумаги	верхний и нижний лотки	от SRA3 до A5*7
Емкость загрузки	верхний и нижний лотки	550 листов для каждого лотка

## MX-DE27 N Пьедестал с 3 лотками по 550 листов

Формат бумаги	верхний, средний и нижний лотки	от SRA3 до A5*7
Емкость загрузки	верхний, средний и нижний лотки	550 листов для каждого лотка

## MX-DE28 N Пьедестал с лотком на 550 и tandemным лотком на 2100 листов

Формат бумаги	верхний лоток	от SRA3 до A5*7
	нижний правый лоток	A4, B5
	нижний левый лоток	A4
Емкость загрузки	верхний лоток	550 листов
	нижний правый лоток	900 листов
	нижний левый лоток	1200 листов

## MX-DE29 N Низкий пьедестал с лотком на 550 листов\*8

Формат бумаги	от SRA3 до A5*7
Емкость загрузки	550 листов

## MX-LC17 N Лоток большой емкости

Формат бумаги	A4, B5
Емкость загрузки	3000 листов

## MX-LT10 Лоток подачи для длинной бумаги

Формат бумаги	длина до 1300 мм
Емкость загрузки	1 лист

Примечание: Все спецификации по объемам загрузки бумагой, а также выходной емкости указаны для бумаги плотностью 80 г/м<sup>2</sup>.

\*1: Только при подаче длинной стороной бумаги формата B5. \*2: При подаче длинной стороной для формата A4 и B5. \*3: При подаче длинной стороной \*4: Гарантируется степлирование бумаги плотностью до 64 г/м<sup>2</sup> (4 листа - до 81,4 г/м<sup>2</sup> и 3 листа - до 105 г/м<sup>2</sup>). \*5: Указано для стандартов бумаги ISO. \*6: Гарантируется перфорация бумаги плотностью от 60 до 128 г/м<sup>2</sup>. \*7: Бумага формата A5 может подаваться только короткой стороной. \*8: Возможна также установка МФУ с указанной опцией в настольном варианте. Для получения более подробных сведений обратитесь к Авторизованному Дилеру компании Sharp.

## СПЕЦИФИКАЦИИ

### Общие сведения

<b>Тип</b>	Настольный
<b>Скорость работы</b>	A4*1: максимальная 26/30/35/40/50/60 стр./мин. A3: максимальная 15/16/18/20/26/27 стр./мин. SRA3: максимальная 15/15/16/18/24/26 стр./мин.
<b>Панель управления</b>	Цветной сенсорный ЖК экран с диагональю 10,1 дюйма
<b>Формат бумаги</b>	Максимальный SRA3, минимальный A5
<b>Емкости лотков</b> (80 г/м <sup>2</sup> )	Стандартно: 650 листов (лоток на 550 листов и лоток ручной подачи на 100 листов) Максимально: 6300 листов (650 листов и опционально лоток большой емкости (550 + 2100 листов), а также лоток на 3000 листов)
<b>Плотность бумаги</b>	Лоток: от 60 г/м <sup>2</sup> до 300 г/м <sup>2</sup> Лоток ручной подачи: от 55 г/м <sup>2</sup> до 300 г/м <sup>2</sup>
<b>Время прогрева*2</b>	[MX-2651EU/MX-3051EU/MX-3551EU/MX-4051EU] Цвет и Ч/Б: 20 сек.*3 [MX-5051EU/MX-6051EU] Цвет: 31 сек.*3 Ч/Б: 26 сек.*3
<b>Память</b>	5 Гб (совместная для копирования и печати), жесткий диск 500 Гб*4
<b>Питание</b>	Номинальное напряжение переменного тока ±10%, 50/60 Гц
<b>Потребляемая мощность</b>	[MX-2651EU/MX-3051EU/MX-3551EU/MX-4051EU] максимально 1,84 кВт (от 220 В до 240 В) [MX-5051EU/MX-6051EU] максимально 2,07 кВт (от 220 В до 240 В)
<b>Габариты (Ш x Г x В)*5</b>	608 x 650 x 834 мм
<b>Вес</b>	MX-2651EU/MX-3051EU/MX-3551EU/MX-4051EU: 79 кг MX-5051EU/MX-6051EU: 82 кг

### Копир

<b>Формат оригинала</b>	Максимальный A3
<b>Время выхода первой копии*6</b>	[MX-2651EU/MX-3051EU/MX-3551EU/MX-4051EU] Цветная: 6,7 сек. Монохромная: 4,7 сек. [MX-5051EU/MX-6051EU] Цветная: 4,8 сек. Монохромная: 3,7 сек.
<b>Тиражное копирование</b>	Максимально 9999 копий
<b>Разрешение</b>	Сканирование (цветное): 600 x 600 т/д, Сканирование (монохромное): 600 x 600 т/д, 600 x 400 т/д Печать (цветная): 600 x 600 т/д, эквивалентное 9600 x 600 т/д (в зависимости от режима копирования) Печать (монохромная): 1200 x 1200 т/д*7, 600 x 600 т/д, эквивалентное 9600 x 600 т/д (в зависимости от режима копирования)
<b>Градации серого</b>	эквивалентно 256 уровням серого
<b>Масштабирование</b>	От 25% до 400% (от 25% до 200% при использовании RSPF) с шагом в 1%
<b>Фиксированные масштабы</b>	10 значений (5 - уменьшение / 5 - увеличение)

### Сетевой сканер

<b>Метод сканирования</b>	Push сканирование (через панель управления) Pull сканирование (TWAIN-совместимое приложение)
<b>Скорость сканирования*8</b>	[Цветное и монохромное]: до 80 оригиналов/мин.
<b>Разрешение</b>	Push сканирование: 100, 150, 200, 300, 400, 600 т/д Pull сканирование: 75, 100, 150, 200, 300, 400, 600 т/д, от 50 т/д до 9600 т/д через установку пользователя
<b>Форматы файлов</b>	TIFF, PDF, PDF/A-1a*9, PDF/A-1b, защищенный PDF, XPS, сжатый PDF*10*11, JPEG*11, PDF с возможностью поиска*9, OOXML (.pptx, .xlsx, .docx)*9, текст (TXT [UTF-8])*9, rich text (RTF)*9
<b>Адресаты</b>	Сканирование в e-mail/на рабочий стол*12/на FTP-сервер/ в сетевую папку (SMB)/на USB-накопитель/на жесткий диск

- \*1: При подаче длинной стороной.  
\*2: При стандартных условиях. Может варьироваться в зависимости от условий работы и окружающей среды.  
\*3: При запуске МФУ кнопкой включения питания. 33 сек. (Цвет. и Ч/Б) для MX-2651EU/MX-3051EU/MX-3551EU/MX-4051EU и 45 сек. (Цвет.), 40 сек. (Ч/Б) для MX-5051EU/MX-6051EU - при запуске главным выключателем.  
\*4: Емкость жесткого диска зависит от способа его использования и состояния системы.  
\*5: Включая регуляторы по высоте и выступы.  
\*6: При подаче короткой стороной листов формата A4 из 1-го лотка, с использованием стекла оригинала, без использования режимов работы Автоматического выбора цвета и Авто цветного режима, при полной готовности МФУ к работе. Может варьироваться в зависимости от условий работы и окружающей среды.  
\*7: Возможно только при использовании моделей MX-5051EU/MX-6051EU.  
\*8: На основе стандартной тестовой шкалы Sharp A4, при использовании автоподатчика, подаче длинной стороной и одностороннем сканировании. При заводских установках по умолчанию и выключенном режиме Автоматического выбора цвета. Скорость сканирования зависит от типа документа и установок сканирования.  
\*9: Необходима установка опции MX-EB20.  
\*10: Необходима установка опции MX-EB19.  
\*11: Только для цветного/полутонного изображения.  
\*12: Необходима установка ПО Network Scanner Tool Lite.  
\*13: Объем хранения зависит от типа документа и настроек сканирования.  
\*14: Для отдельных функций необходимо установить опции.  
\*15: Необходима установка опции MX-EB18. Возможность поставки опции зависит от страны/региона.  
\*16: На основе стандартной тестовой шкалы Sharp при прибл. 700 знаках (формат A4, подача длинной стороной) при стандартном разрешении режима Super G3, скорости передачи 33600 бит/сек., JBIG сжатия.

### Электронный архив

<b>Объем хранения*13</b>	Главная Папка и Папки Пользователя: 20000 страниц или 3000 файлов Папка Быстрого Сохранения: 10000 страниц или 1000 файлов
<b>Виды заданий*14</b>	Копирование, печать, сканирование, факс
<b>Виды папок для хранения</b>	Папка Быстрого Сохранения, Главная Папка, Папка Пользователя (максимальное количество - 1000 папок)

### Сетевой принтер

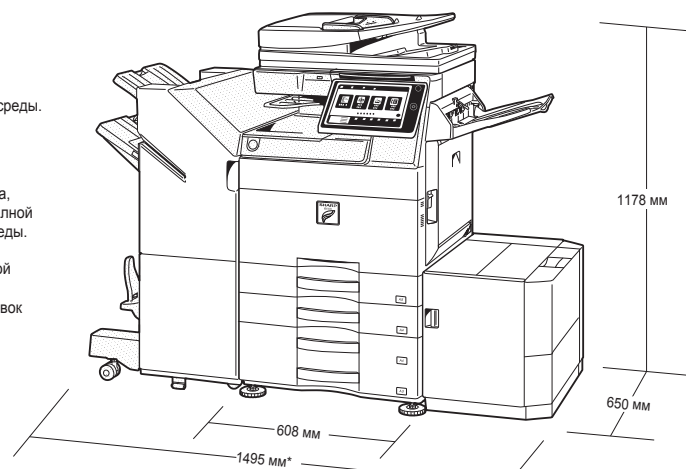
<b>Разрешение</b>	1200 x 1200 т/д*7, 600 x 600 т/д, эквивалентное 9600 x 600 т/д
<b>Интерфейсы</b>	USB 2.0 (хост, Hi-Speed), 10Base-T/100Base-TX/1000Base-T беспроводная локальная сеть (IEEE 802.11 b/g/n)*15
<b>Поддерживаемые ОС</b>	Стандартно: Windows Server® 2008, Windows Server® 2008 R2, Windows Server® 2012, Windows Server® 2012 R2, Windows Server® 2016, Windows® 7, Windows® 8.1, Windows® 10, Дополнительно: Mac OS 10.6, 10.7, 10.8, 10.9, 10.10, 10.11, 10.12, 10.13, 10.14, Linux TCP/IP
<b>Сетевые протоколы</b>	LPR, Raw TCP (порт 9100), POP3 (e-mail печать), HTTP, FTP для загрузки файлов печати, IPP, SMB, WSD
<b>Языки описания страниц</b>	Стандартно: Эмуляция PCL 6, поддержка PCL 5 Опция: Adobe® PostScript® 3™
<b>Комплекты шрифтов</b>	80 шрифтов для PCL, 139 шрифтов для Adobe PostScript 3

### Ч/Б Факс (необходима опция MX-FX15)

<b>Метод сжатия</b>	MH/MR/MMR/JBIG
<b>Протокол соединения</b>	Super G3/G3
<b>Время передачи</b>	Менее 3 секунд*16
<b>Скорость модема</b>	От 33600 бит/сек. до 2400 бит/сек. с автоматическим понижением
<b>Разрешение при передаче</b>	От стандартного (203,2 x 97,8 т/д) до наилучшего (406,4 x 391 т/д)
<b>Поддерживаемые форматы</b>	От А3 до А5
<b>Память</b>	1 Гб (встроенная)
<b>Уровни полутонов</b>	Эквивалентно 256 уровням

\* Дизайн и спецификации могут быть изменены без предварительного предупреждения.  
\* Google Drive, Google Cloud Print, Gmail и Android являются торговыми марками компании Google LLC. Торговая марка Google Drive используется с разрешения компании Google LLC. OneDrive, SharePoint, Active Directory, Microsoft, Excel, PowerPoint, Windows Server и Windows являются зарегистрированными торговыми марками или торговыми марками компании Microsoft Corporation в США и/или в других государствах. Vox является торговой маркой, сервисной маркой или зарегистрированной торговой маркой компании Vox, Inc. Dropbox является торговой маркой или зарегистрированной торговой маркой компании Dropbox, Inc. AirPrint и Mac являются торговыми марками компании Apple Inc., зарегистрированными в США и в других государствах. QR Code является зарегистрированной торговой маркой компании DENSO WAVE INCORPORATED в Японии и в других государствах. PCL является зарегистрированной торговой маркой компании Hewlett-Packard. Adobe и PostScript 3 являются зарегистрированными торговыми марками или торговыми марками компании Adobe Systems Incorporated в США и/или в других государствах. Qualcomm DirectOffice является продуктом компании Qualcomm Technologies, Inc и/или ее дочерних компаний. Qualcomm является торговой маркой компании Qualcomm Incorporated, зарегистрированной в США и в других государствах. DirectOffice является торговой маркой компании CSR Imaging US, LP, зарегистрированной в США и в других государствах и используемой с разрешения владельца. Все прочие наименования брендов и изделий могут быть торговыми марками или зарегистрированными торговыми марками соответствующих правообладателей.

### Qualcomm® DirectOffice™



\* 1649 мм при выдвинутых лотке финишера и выходном лотке.

Представлен рисунок модели MX-5051EU с опциями.