

РОССИЙСКАЯ ЭКОСИСТЕМА ПЕЧАТИ

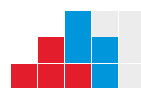
[katusha-it.ru](http://katusha-it.ru)



«КАТЮША Ай Ти» участник  
инновационного центра «Сколково»



«КАТЮША Ай Ти» член Российского союза  
промышленников и предпринимателей



АССОЦИАЦИЯ  
РАЗРАБОТЧИКОВ  
ПРОГРАММНЫХ  
ПРОДУКТОВ

«КАТЮША Ай Ти» член Ассоциации разработчиков  
программных продуктов «Отечественный софт»



Государственная  
информационная  
система  
промышленности

Решения «КАТЮША Ай Ти»  
рекомендованы МИНПРОМТОРГ РФ

# ГЕОГРАФИЯ КАТЮША АЙ ТИ



  
Главный офис  
МФК «Город Столиц»  
Москва Сити



Представительство в  
инновационном  
центре «Сколково»



Офис разработки  
«Технопарк Отрадное»



Представительство  
в Санкт-Петербурге



# КАТЮША – РОССИЙСКАЯ ЭКОСИСТЕМА ПЕЧАТИ

Сервер-печати «КАТЮША» на процессоре Baikal-M



Линейка МФУ и принтеров «КАТЮША» с оригинальными расходными материалами



Терминал управления доступом «Мониторинг и Защита»



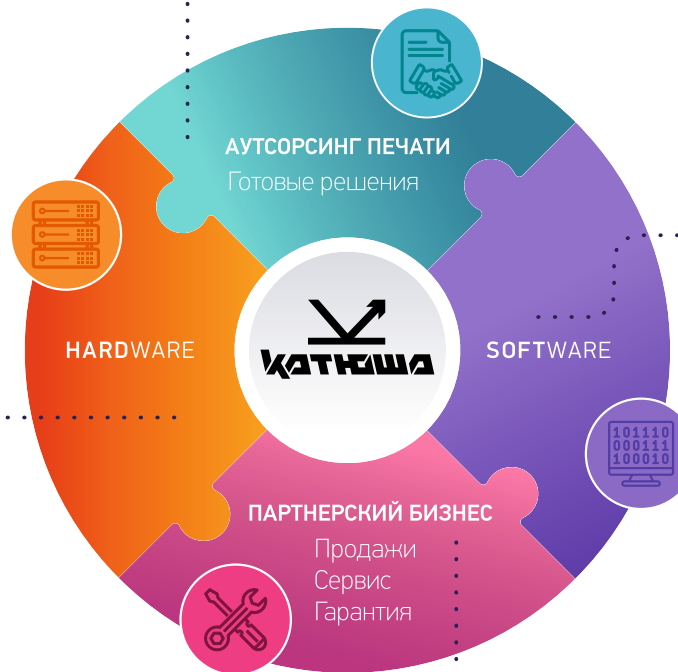
Авторизация на устройствах с помощью терминала распознавания лица – LUNA



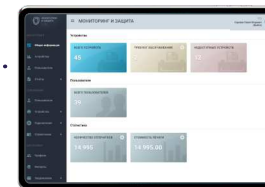
КАТЮША NEXT / прототип высокоэнергетическая капиллярная печать



Аутсорсинг печати  
Более 25000 аппаратов на контрактах аутсорсинга



Высококачественный сервис по всей территории РФ



Российская система управления парком устройств печати «Мониторинг и Защита»



Встроенное ПО для устройств Brother, Konica Minolta, HP, Xerox, Canon



Мобильное приложение «Мониторинг и Защита»



Мобильное приложение «Мобильный инженер»

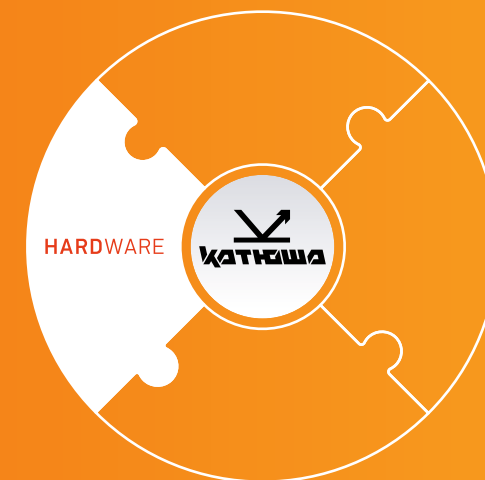


Смотреть на  
 YouTube



katusha-it.ru

# HARDWARE



Собственный центр разработки КАТЮША в Москве

# ЛИНЕЙКА ПЕЧАТНОЙ ТЕХНИКИ «КАТЮША»

Модель	Тип устройства	Формат	Скорость печати
P130	Лазерный монохромный принтер	A4	30 стр/мин
M130	Лазерное монохромное МФУ	A4	30 стр/мин
P247	Лазерный монохромный принтер	A4 для рабочих групп	47 стр/мин
M247	Лазерное монохромное МФУ	A4+ для рабочих групп	47 стр/мин
M151	Лазерное монохромное МФУ	A3 для больших рабочих групп	51 стр/мин
M250	Лазерное монохромное МФУ	A3 для больших рабочих групп	50 стр/мин
M348	Лазерное монохромное МФУ	A3 для больших рабочих групп	48 стр/мин

Устройства доступны для заказа у официальных дистрибьютеров и партнёров

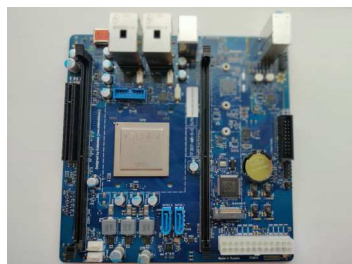


# ПРИНТ-СЕРВЕР «КАТЮША»

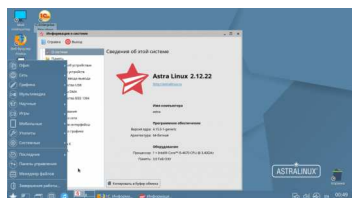
Первое защищенное решение на полностью российских компонентах



Центральный процессор  
Baikal-M



Материнская плата  
«Эдельвейс»



ОС Astra Linux  
«Новороссийск»



СПО «Мониторинг и Защита»

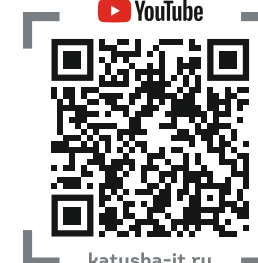


СУБД PostgreSQL



PostgreSQL

Смотреть на  
YouTube



katusha-it.ru

- Поддержка всех устройств печати
- Полная совместимость с российскими ОС
- Кроссплатформенное решение на архитектурах — x86, x64, ARM, Эльбрус

## ТЕРМИНАЛ УПРАВЛЕНИЯ ДОСТУПОМ «МОНИТОРИНГ И ЗАЩИТА»



В случае, если принтеры и МФУ в офисе не оснащены панелями авторизации по умолчанию, а замену печатного парка в ближайшее время вы не планируете, «КАТЮША Ай Ти» предлагает решение для контроля печати и безопасности в виде внешнего терминала управления доступом.

Терминал представляет собой небольшой сенсорный планшет, который устанавливается на устройство печати и полностью повторяет базовые функции встроенных аналогов – обеспечивает идентификацию пользователя и персонализированный доступ к принтерам и МФУ посредством карты, ПИН-кода, логина и пароля или комбинации методов, даёт возможность работать с отложенными документами и закреплять избранные файлы для бессрочного сохранения в очереди.





- ▲ Первый российский терминал управления доступом «Мониторинг и Защита» – поддерживает все основные марки и модели многофункциональных устройств и сетевых принтеров



- ▲ Объединение всех функций мониторинга и печати в единую унифицированную систему обеспечивает четкую и удобную работу с минимумом инсталляций и несложным управлением

## ОРИГИНАЛЬНЫЕ РАСХОДНЫЕ МАТЕРИАЛЫ

Для обеспечения оптимальной производительности и качества печати используйте оригинальные расходные материалы «КАТЮША»



Обслуживание техники «КАТЮША» у официальных партнёров продлит срок службы принтеров и МФУ

## БИОМЕТРИЧЕСКОЕ РАСПОЗНАВАНИЕ ЛИЦА



- ▲ ДОКУМЕНТЫ ПЕЧАТАЮТСЯ НА ТОМ ПРИНТЕРЕ, К КОТОРОМУ ВЫ ПОДОЙДЕТЕ
- ▲ ПЕЧАТАЙТЕ БЕЗ ОЧЕРЕДЕЙ И ЗАДЕРЖЕК НА СВОБОДНЫХ УСТРОЙСТВАХ
- ▲ ДОКУМЕНТЫ НЕ ПОПАДУТ В ЧУЖИЕ РУКИ, ВСЕ ЗАДАНИЯ ПЕЧАТАЮТСЯ ПРИ ВАС
- ▲ НЕТ КАРТ И ПАРОЛЕЙ, КОТОРЫЕ МОЖНО ПОТЕРЯТЬ, ЗАБЫТЬ, ПЕРЕДАТЬ

### Просто использовать:

- Подойдите к любому принтеру в офисе
- Посмотрите в камеру, нажмите кнопку
- Заберите ваши документы

### Технологические преимущества:

- Совместимость со всеми моделями принтеров и МФУ
- Биометрические данные неотъемлемы от сотрудника
- Легкость внедрения и эксплуатации

\*Решение включено в единый реестр российского ПО приказом Минкомсвязи России №475 от 18.09.2018 г.

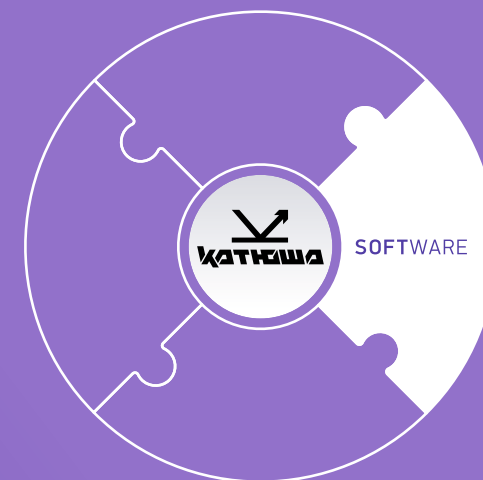


**Принтеры и МФУ**  
— будущее не за горами!

ТЕХНОЛОГИЯ ПОЛНОСТРАНИЧНОЙ ВЫСОКОЭНЕРГЕТИЧЕСКОЙ КАПИЛЛЯРНОЙ ПЕЧАТИ

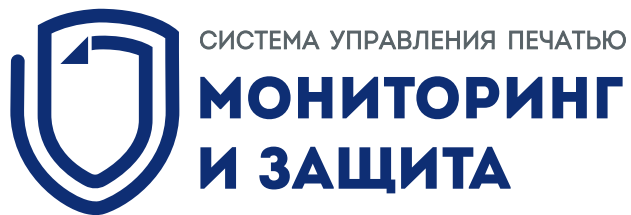


# SOFTWARE



*“Данные - это новая нефть, платина, золото XXI века.”*

— Михаил Мишустин / Председатель Правительства Российской Федерации



- ▲ 100% российский продукт
- ▲ Включен в реестр отечественного ПО Минкомсвязи
- ▲ Мониторинг всей печатной инфраструктуры онлайн
- ▲ Подключение до миллиона устройств печати
- ▲ Софт №1 в России по количеству активных устройств
- ▲ Веб-интерфейс: ПК, смартфон, планшет

Официальный сайт оператора  
https://reestr.minsvyaz.ru/reestr/134418/

Реестр Заявления Документы Помощь Личный кабинет

Главная / Реестр / Мониторинг и Защита

## Мониторинг и Защита

Сведения о правообладателях программного обеспечения  
российская коммерческая организация

Название организации  
ОБЩЕСТВО С ОГРАНИЧЕННОЙ ОТВЕТСТВЕННОСТЬЮ «КАТЮША АЙ ТИ»

ИНН 5032297321

Сведения об исключительном праве  
Собственная разработка

Альтернативные наименования:  
отсутствуют

Класс ПО:  
Системы мониторинга и управления

Сайт производителя:  
<https://www.printguard.ru/>

Дата регистрации: 19 Сентября 2018

Рег. номер ПО: 4779

Дата решения уполномоченного органа:  
19 Сентября 2018

Решение уполномоченного органа:  
Приказ Минкомсвязи России  
от 18.09.2018 №475

Ссылка на приказ  
Минкомсвязи:  
Приказ

Наш телефон:  
+7 (495) 771-80-81  
+7 (495) 771-80-00 (доб. 48-081)  
Напишите нам

Министерство связи и массовых коммуникаций Российской Федерации  
**ПРИКАЗ**  
№ 475  
О включении сведений в программном обеспечении в единый реестр российских программ для электронных вычислительных машин и баз данных

В соответствии с пунктом 25 Положения о формировании и ведении единого реестра российских программ для электронных вычислительных машин и баз данных и единого реестра программ для электронных вычислительных машин и баз данных на территории Российской Федерации, утвержденного Правительством Российской Федерации от 18 ноября 2015 г. № 1236 «Об установлении запрета на доступ к программному обеспечению, произведенному на иностранных территориях для целей осуществления мер по обеспечению государственной и муниципальной службы» (Собрание законодательства Российской Федерации, 2015, № 47, от 04.06.2015) и на основании решения Экспертного совета по российскому программному обеспечению при Министерстве связи и массовых коммуникаций Российской Федерации (далее – Экспертный совет) от 29 августа 2018 г.

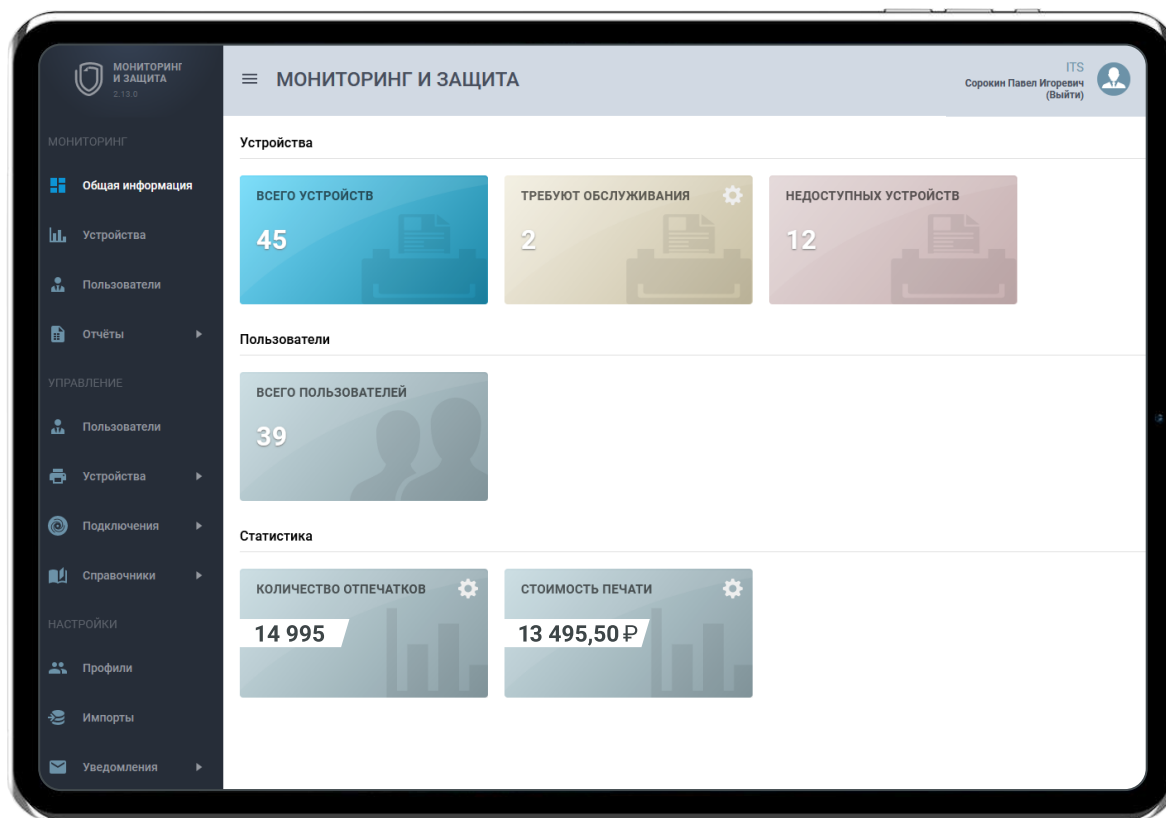
**ПРИКАЗЫВАЮ:**

- Включить сведения о программном обеспечении в реестр с присвоенным классом (классов) программного обеспечения и соответствию с документацией заявителем согласно приложению №1 к настоящему приказу.
- Включить сведения о программном обеспечении в реестр с присвоенным классом (классов) программного обеспечения и соответствию с документацией Экспертного совета от 29 августа 2018 г. согласно приложению № 2 к настоящему приказу.
- Исключить классы программного обеспечения, сведения и историю внесения в единый реестр российских программ для электронных вычислительных машин и баз данных на основании решения Экспертного совета от 04.04.2018 № 138, и соответственно с приложением № 3 к настоящему приказу.

Министр К.Ю. Носков

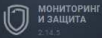
Официальный сайт оператора единого реестра российских программ для электронных вычислительных машин и баз данных в информационно-телекоммуникационной сети «Интернет»

## «МОНИТОРИНГ И ЗАЩИТА» / ЦЕНТРАЛИЗОВАННЫЙ КОНТРОЛЬ



- ▲ Состояние каждого устройства в режиме реального времени
- ▲ Объём печати каждого сотрудника
- ▲ Стоимость печати по подразделениям, устройствам, сотрудникам
- ▲ Планирование закупок расходных материалов на основе прогнозного отчета
- ▲ График обслуживания устройств

# «МОНИТОРИНГ И ЗАЩИТА» / КОНСОЛЬ УПРАВЛЕНИЯ



МОНИТОРИНГ

- Общая информация
- Устройства**
- Пользователи
- Отчёты

УПРАВЛЕНИЕ

- Пользователи
- Устройства
- Подключения
- Справочники

НАСТРОЙКИ

- Профили
- Импорты
- Уведомления

УСТРОЙСТВА


Группы устройств | [все](#) | [очистить](#)

Авто | Бухгалтерия | Владыкино | **Москва-СИТИ 7** | **Москва-СИТИ 7 (Демо-зал)** | Склад | Технопарк Отрадное | Технопарк Отрадное R&D | Шеф

Устройство	Адрес в сети	Расположение	Картридж	Дополнительно	Группа	Состояние
Lexmark MX611de 70165PHN089W5 LW63.SB7.P638 70165PHN089W5-139-0	192.168.15.26 00-21-87-00-7D-E9	PRNB-SALI-02	20%	Сити 7. Отдел продаж. Lexmark ... МФУ черно-белый	Москва-СИТИ 7	Доступен
Canon IR-ADV C3325 08.04 QTS16835	192.168.15.29 F4-81-39-85-23-F3	IR-ADV C3325	45% 93% 33% 21%	Сити 7. Отдел продаж. Canon IR-... МФУ цветной	Москва-СИТИ 7	Доступен
Brother MFC-L5750DW series E75398M9N341456	192.168.15.38 3C-2A-F4-DA-C2-CE; 40-23-43-9D-08-08; ...	BRN3C2AF4DAC2CE	23%	Сити7. Рабенко. Brother MFC-L57... МФУ черно-белый	Москва-СИТИ 7	Доступен
Lexmark MX611de 70167PHN089W5 LW63.SB7.P634 70167PHN089W5-139-0	192.168.15.62 00-21-87-23-C9-95	ET0021B723C995	30%	Демозал. Сити 7. Lexmark MX611de МФУ черно-белый	Москва-СИТИ 7 (Демо-зал)	Доступен
Brother MFC-L5750DW series E75398M9N341379	192.168.15.39 3C-2A-F4-DA-C2-E2; 40-23-43-9D-06-31-3...	BRN3C2AF4DAC2E2	45%	Сити7. Романова. Brother MFC-L5... МФУ черно-белый	Москва-СИТИ 7	Доступен
Lexmark MX611de 70167PHN089W5 LW63.SB7.P634 70167PHN089W5-139-0	192.168.15.31 00-21-87-23-60-9C	ET0021B723609C	52%	Сити 7. Отдел ДИТ. Lexmark MX610 МФУ черно-белый	Москва-СИТИ 7	Доступен
HP PageWide MFP P57750 CW95DJY07V	192.168.15.27 E4-E7-49-23-8D-EA; E4-E7-49-26-31-8D	HP238DEA	53% 92% 89% 92%	Сити 7. Отдел продаж. HP P57750 МФУ цветной	Москва-СИТИ 7	Недоступен
Lexmark MX611de 70167PHN089W5 LW63.SB7.P634 70167PHN089W5-139-0	192.168.15.30 00-21-87-23-71-D7	xxxxxxx	55%	Сити 7. Сервисная служба. Lexm... МФУ черно-белый	Москва-СИТИ 7	Доступен
HP LaserJet M402dn PHC6N18675	192.168.15.28 C8-D9-D2-CC-86-17	*010-1887* NPICCC8617	62%	Сити 7. Отдел ДИТ. HP LaserJet ... Принтер черно-белый	Москва-СИТИ 7	Недоступен
Lexmark MX410de 70154SLMONFZY LW63.SB4.P638 70154SLMONFZY-138-0	192.168.15.41 00-21-87-19-8A-4A	ET0021B7198A4A	68%	Сити 7. Тендерный отдел. Lexmar... МФУ черно-белый	Москва-СИТИ 7	Доступен
HP LaserJet M402dn PHC6N18467	192.168.15.37 C8-D9-D2-CA-38-60	NPICA3860	86%	Сити 7. Мерзлякова. HP LaserJet ... Принтер черно-белый	Москва-СИТИ 7	Доступен
Katusha M247 933910300100	192.168.15.42 00-18-21-3F-8A-E8	M247	86%	Сити 7. Отдел расходных матери... МФУ черно-белый	Москва-СИТИ 7	Доступен
Xerox VersaLink C7020 Multifunction Printer 3391938864	192.168.15.40 9C-93-4E-91-69-25	VersaLink C7020	90% 86% 91% 94%	АСТ - 3391938864	Москва-СИТИ 7	Доступен
Brother MFC-L5750DW series E75397C2N393095	192.168.15.61 3C-2A-F4-E7-4F-78; 40-5B-08-CF-B7-25; 4...	BRN3C2AF4E74F78	88%	Демозал. Сити 7. Brother MFC-L57... МФУ черно-белый	Москва-СИТИ 7 (Демо-зал)	Доступен
HP LaserJet Pro MFP M428fdn CNBKN4D1Z5	192.168.15.60 38-22-E2-D5-69-95	HPD56995	93%	Демозал. Сити 7. HP LaserJet Pro ... МФУ черно-белый	Москва-СИТИ 7 (Демо-зал)	Доступен
Katusha P247 913910100005	192.168.15.44 00-18-21-30-B7-C7	P247	93%	Сити 7. Отдел продаж. Катюша P... МФУ черно-белый	Москва-СИТИ 7	Доступен
Katusha M247 933910300083	192.168.15.25 00-18-21-3F-8A-7E	M247	95%	Сити 7. Переговорная Ялта. Катю... МФУ черно-белый	Москва-СИТИ 7	Доступен
Katusha M151 B101114511490005	192.168.15.66 00-02-02-S1-9D-9F	M151-S19D9F	96%	Демозал. Сити 7. Катюша M151 МФУ черно-белый	Москва-СИТИ 7 (Демо-зал)	Недоступен
Katusha M247 933901200008	192.168.15.70 00-18-21-3F-8A-30	M247	96%	АСТ - 933901200008	Москва-СИТИ 7	Доступен
Katusha M247 933910300076	192.168.15.63 00-18-21-3F-8A-1F	M247	97%	Демозал. Сити 7. Катюша M247 МФУ черно-белый	Москва-СИТИ 7 (Демо-зал)	Доступен
Katusha M247 933901200007	192.168.15.23 00-18-21-3F-8A-64	M247	98%	Сити 7. Ефремов. Катюша M247 МФУ черно-белый	Москва-СИТИ 7	Доступен

Обновить сортировки и фильтрации

строк: 100





# БЕЗОПАСНАЯ ЭКОСИСТЕМА ПЕЧАТИ НА ОСНОВЕ РОССИЙСКИХ КОМПОНЕНТОВ

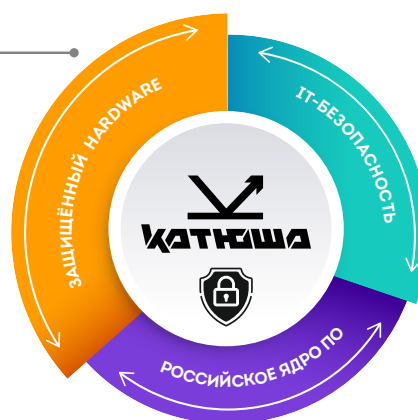


▲ Экосистема печати КАТЮША не имеет аналогов на рынке по информационной безопасности

▲ Аппаратная защита данных от отправки за пределы периметра безопасности

▲ Экосистема КАТЮША обеспечивает безопасность всей печатной среды организации

**КАТЮША**  
Безопасные российские устройства **КАТЮША**  
+ встроенное ПО с российским ядром на устройствах сторонних вендоров



Лицензии ФСТЭК России на деятельность по разработке и производству СЗКИ и ТЗКИ



- ▲ 100% российский продукт
- ▲ Включен в реестр отечественного ПО Минкомсвязи
- ▲ Мониторинг всей печатной инфраструктуры онлайн
- ▲ Опыт эксплуатации в правительстве Москвы более 3 лет
- ▲ Полностью российское программное ядро и система лицензирования



## ПРИНТ-СЕРВЕР «КАТЮША»



Первое защищенное решение на полностью российских компонентах и ПО



## ИТ-БЕЗОПАСНОСТЬ



Первое защищенное решение на полностью российских компонентах:

- Защита от утечек данных на аппаратном уровне

Центральный процессор  
Baikal-M



Материнская плата  
«Эдельвейс»



СУБД PostgreSQL



PostgreSQL

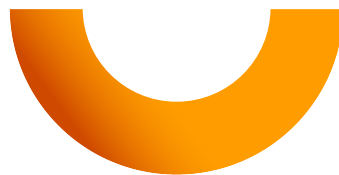
ОС Astra Linux  
«Новороссийск»



СПО «Мониторинг и Защита»



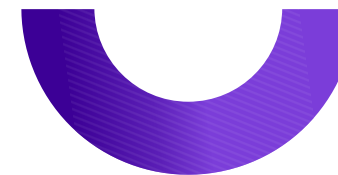
- Поддержка всех устройств печати
- Полная совместимость с российскими ОС
- Кроссплатформенное решение на архитектурах – x86, x64, ARM, Эльбрус



## БЕЗОПАСНЫЕ УСТРОЙСТВА КАТЮША



- Авторизация пользователей на МФУ и распознавание копируемых документов с последующим их анализом существенно снижает риск утечки
- Устройства печати общего использования (коридорные) выполняют задание только после авторизации пользователя с помощью бесконтактной карты
- Настройка правил модификаций документов перед печатью исключает вывод на печать непредназначенной для этого информации



## СИСТЕМА УПРАВЛЕНИЯ ПЕЧАТЬЮ НА 100% РОССИЙСКОМ ПРОГРАММНОМ ЯДРЕ СОБСТВЕННОЙ РАЗРАБОТКИ



Программное ядро собственной разработки исключает типичные для иностранных продуктов уязвимости:

Иностранные системы управления печатью являются клиент-серверными приложениями и занимаются идентификацией и учётом в системе каждого пользователя. Информация о пользователях может быть доступна иностранным разработчикам.

В рамках внедрения иностранному производителю передается информация об ИТ архитектуре заказчика, особенностях информационной системы, что может быть причиной утечки конфиденциальной информации.

ПО «Мониторинг и Защита» использует передовой алгоритм архивирования заданий печати с возможностью последующего анализа, что позволяет расследовать инциденты безопасности.

## БЕЗОПАСНАЯ ПЕЧАТЬ

- ▲ Печать производится только после авторизации на устройстве
- ▲ Снижается количество забытых отпечатков
- ▲ Сбор информации о распечатанных документах с возможностью последующего расследования



ЗАЩИТА  
ИНФОРМАЦИИ



45% утечек информации  
происходит на бумажных носителях\*

\*Согласно исследованию InfoWatch «Утечки данных. Россия. 2020 год»

## ВСТРАИВАЕМОЕ ПРОГРАММНОЕ ОБЕСПЕЧЕНИЕ ДЛЯ УСТРОЙСТВ ВЕДУЩИХ МИРОВЫХ ПРОИЗВОДИТЕЛЕЙ



- ▲ ПО «Мониторинг и Защита» соответствует требованиям актуального российского законодательства в области импортозамещения, внесено в Единый реестр российских программ для ЭВМ и БД (Приказ Минкомсвязи России №475 от 18.09.2018 г.).



# МОБИЛЬНЫЙ СПОСОБ АВТОРИЗАЦИИ

МОБИЛЬНОЕ ПРИЛОЖЕНИЕ ДЛЯ  
АВТОРИЗАЦИИ НА ПРИНТЕРАХ И МФУ



Больше  
**ВОЗМОЖНОСТЕЙ**

Больше  
**БЕЗОПАСНОСТИ**

Больше  
**ЭКОНОМИИ**

Смотреть на  
 **YouTube**

«МОНИТОРИНГ И ЗАЩИТА» –  
отечественное решение \*  
для управления процессами  
печати в организации  
любого масштаба

Available on the iPhone  
**App Store**

ANDROID APP ON  
**Google play**

- ▲ ДОКУМЕНТЫ ПЕЧАТАЮТСЯ НА ТОМ ПРИНТЕРЕ, К КОТОРОМУ ВЫ ПОДОЙДЕТЕ
- ▲ ОДИН КЛИК, ЧТОБЫ ПРИНТЕР НАПЕЧАТАЛ ВАШИ ЗАДАНИЯ
- ▲ ДОКУМЕНТЫ НЕ ПОПАДУТ В ЧУЖИЕ РУКИ, ВСЕ ЗАДАНИЯ ПЕЧАТАЮТСЯ ПРИ ВАС
- ▲ ПЕЧАТАЙТЕ БЕЗ ОЧЕРЕДЕЙ И ЗАДЕРЖЕК НА СВОБОДНЫХ УСТРОЙСТВАХ

#### Просто использовать:

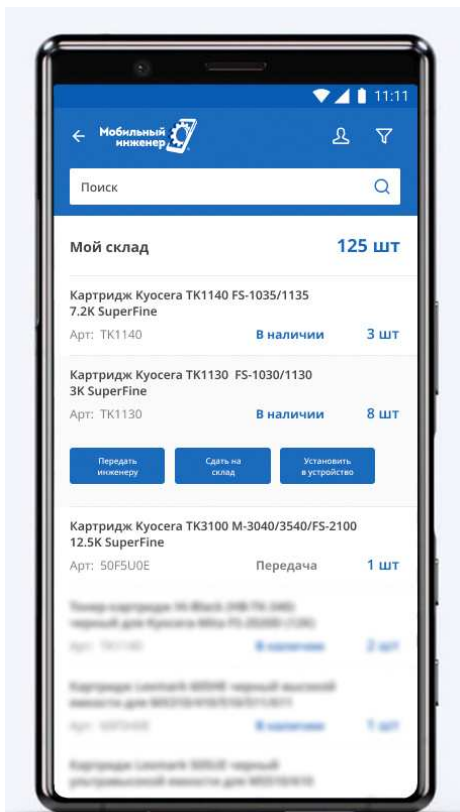
- Подойдите к любому принтеру в офисе
- Сканируйте штрих-код на корпусе принтера
- Заберите ваши документы

#### Технологические преимущества:

- Совместимость со всеми моделями устройств
- ПО без дополнительного оборудования
- Низкая стоимость владения

\*Решение включено в единый реестр российского ПО приказом Минкомсвязи России №475 от 18.09.2018 г.

# ПРИЛОЖЕНИЕ «МОБИЛЬНЫЙ ИНЖЕНЕР»



Российское программное обеспечение для взаимодействия пользователя с корпоративной системой учета материальных ресурсов предприятия

## ФУНКЦИОНАЛЬНОСТЬ

- Регистрация фактов перемещения материальных ценностей
- Управление складскими запасами компании любого масштаба
- Возможность сортировки и фильтрации по категориям:  
сдать на склад / установить в устройство / передать другому пользователю

## УДОБСТВО ДЛЯ ПОЛЬЗОВАТЕЛЯ

- Идентификация и аутентификация пользователя на сервере корпоративной системы с помощью логина и пароля пользователя, по ПИН-коду или по отпечатку пальца
- Интуитивно простой интерфейс для контроля складских запасов офиса и производства любого масштаба



# АУТСОРСИНГ ПЕЧАТИ

## Готовые решения



Позвоните нам, остальное мы сделаем за Вас!

## ПРИМЕР ВНЕДРЕНИЯ

# ЕМИАС

Единая медицинская информационно-аналитическая система (ЕМИАС) города Москвы

## УСЛОВИЯ ПРОЕКТА



**>15 000** устройств

Распределенная филиальная структура с разнообразной топологией сети

Более **660** медицинских учреждений

**48 000**

пользователей

Более **150** миллионов

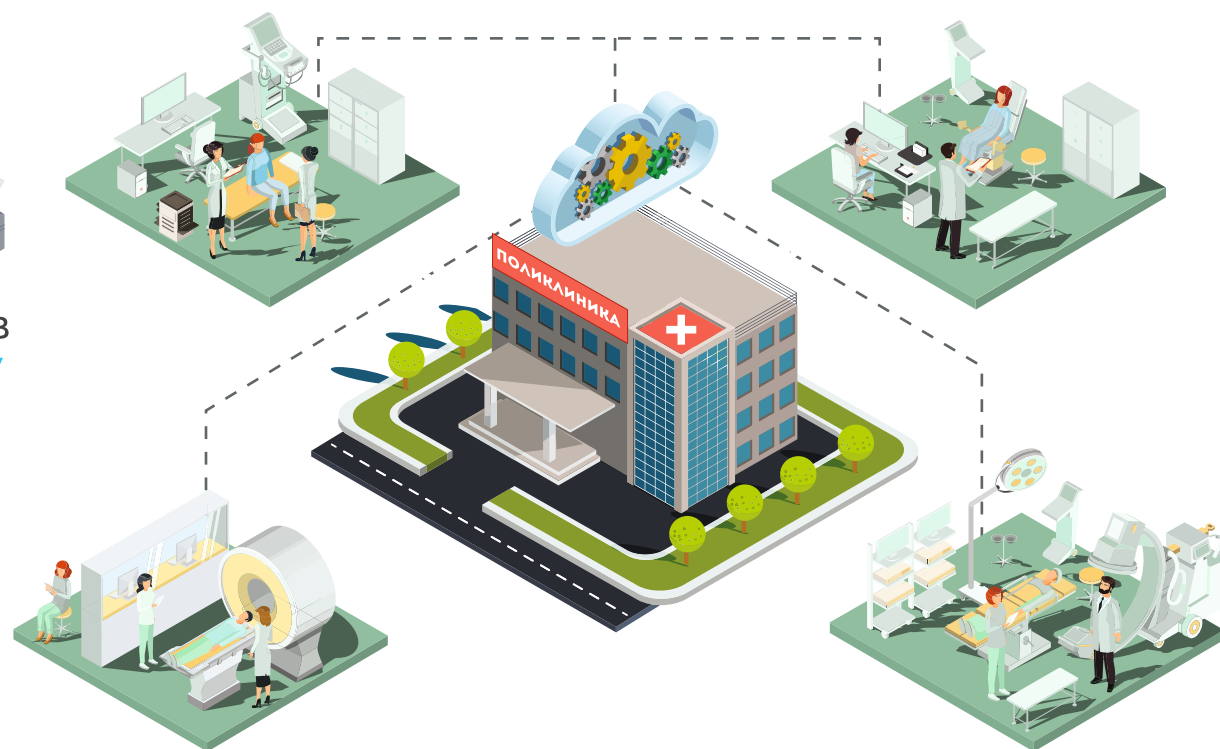
отпечатков в год

**30 000** обрабатываемых

сервисных заявок в год

**7 ВЕДУЩИХ** производителей

устройств печати



Широкий спектр устройств, специализированная операционная система ЕМИАС ОС

Горизонтальная масштабируемость системы для балансировки нагрузки

Облачная модель с распределенной архитектурой

Поддержка всего парка устройств, кастомизация - поддержка ЕМИАС ОС



# ПАРТНЕРСКИЙ БИЗНЕС



- Продажи
- Обучение
- Сервис
- Внедрение
- Гарантия

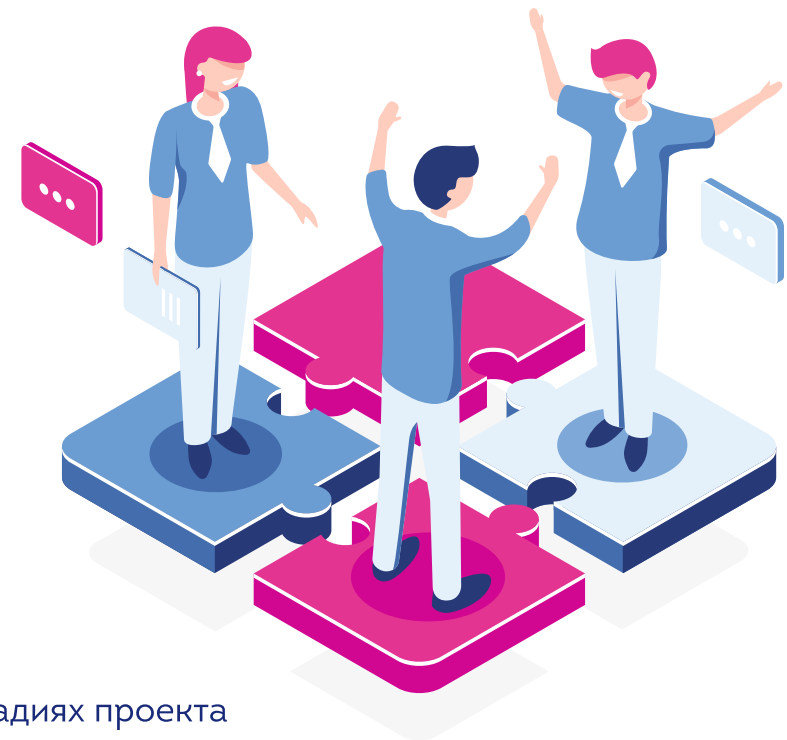
# ЦЕННОСТИ ВЗАИМОДЕЙСТВИЯ ДЛЯ ПАРТНЕРОВ

## В РАЗВИТИИ БИЗНЕСА

- ☑ Правильный спектр оборудования и ПО
- ☑ Уникальные отраслевые решения
- ☑ Отраслевая экспертиза и опыт
- ☑ Совместный маркетинг
- ☑ Обучение продавцов и технических специалистов
- ☑ Помощь в генерации спроса и поиске новых проектов

## ПРИ РЕАЛИЗАЦИИ ПРОЕКТОВ

- ☑ Возможность участия специалистов «КАТЮША Ай Ти» на всех стадиях проекта
- ☑ Пресейл поддержка
- ☑ Техническая и сервисная поддержка (сервисное покрытие в РФ)
- ☑ Возможность реализации пилотных проектов / тестирование оборудования
- ☑ Поддержка интересов партнера



## КОНТАКТНАЯ ИНФОРМАЦИЯ

123112, Москва  
Пресненская набережная, 8, стр. 1  
МФК «Город Столиц», Москва-Сити

+ 7 (495) 120 11 25  
mail@katusha-it.ru

www.katusha-it.ru  
www.printguard.ru

### Мы в соц сетях:

 katushaprint

 КАТЮША Ай Ти

 katushaprint



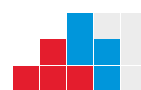
© КАТЮША АЙ ТИ 2021. ВСЕ ПРАВА ЗАЩИЩЕНЫ



«КАТЮША Ай Ти» участник  
инновационного центра «Сколково»



«КАТЮША Ай Ти» член Российского союза  
промышленников и предпринимателей



АССОЦИАЦИЯ  
РАЗРАБОТЧИКОВ  
ПРОГРАММНЫХ  
ПРОДУКТОВ

«КАТЮША Ай Ти» член Ассоциации разработчиков  
программных продуктов «Отечественный софт»



Государственная  
информационная  
система  
промышленности

Решения «КАТЮША Ай Ти»  
рекомендованы МИНПРОМТОРГ РФ

# МФУ Катюша М348

Многофункциональное устройство формата А3  
с автоподатчиком оригиналов и двусторонней печатью



# МФУ Катюша М151

Многофункциональное устройство формата А3  
с автоподатчиком оригиналов и двусторонней печатью

