

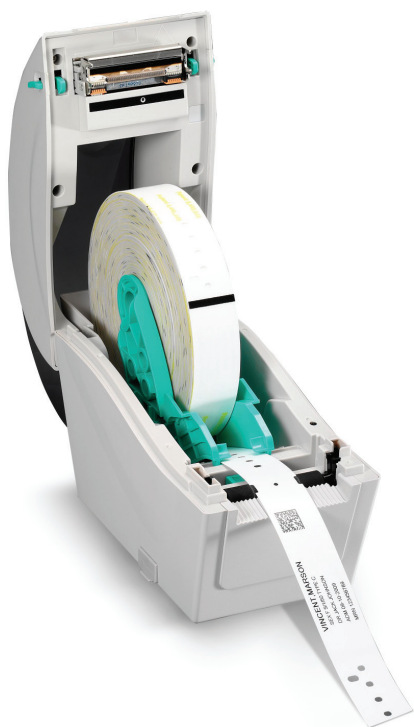
# TSC

The Smarter Choice.

CELEBRATING 20 YEARS



## **СЕРИЯ TDP-324W** – настольный термопринтер для печати браслетов **НАИЛУЧШЕЕ РЕШЕНИЕ В ОБЛАСТИ ПЕЧАТИ БРАСЛЕТОВ ДЛЯ МЕДИЦИНСКИХ УЧРЕЖДЕНИЙ И РАЗВЛЕКАТЕЛЬНЫХ ЦЕНТРОВ**



### **ОСНОВНЫЕ ХАРАКТЕРИСТИКИ**

- Принтер с высоким разрешением печати (300 точек на дюйм), также возможно использование разрешения 203 точки на дюйм
- Возможность работы с любыми рулонами браслетов любых производителей
- Экономия до 50 % на стоимости каждого браслета
- Скорость печати до 127 мм (5 дюймов) в секунду
- Конструкция предусматривает фиксацию рулона браслетов с внешним диаметром 6,5 дюйма
- ЖК-дисплей на передней панели
- Высококачественная двусторонняя конструкция с двойными стенками
- Простота загрузки носителя
- Ethernet и USB 2.0 в стандартной комплектации
- Модуль отделителя, модуль резака, и интерфейс клавиатуры на время простоя приобретаются отдельно
- Возможность программирования для использования без подключения к компьютеру
- Сертификация Ceiner и возможность использования в любой больничной системе

### **ОБЛАСТИ ПРИМЕНЕНИЯ**

- **Здравоохранение**
  - идентификация пациентов
  - госпитализация
  - детские больницы
- **Развлекательные центры и гостиничный бизнес**
  - развлекательные парки
  - аквапарки
  - контроль доступа на мероприятия
  - возрастной контроль в ночных клубах
- **Другие рынки**
  - обеспечение правопорядка
  - контроль толпы
  - идентификация животных
  - контроль посещения зон с ограниченным доступом

## СЕРИЯ TDP-324W – настольный термопринтер для печати браслетов

| МОДЕЛЬ ПРИНТЕРА                 | TDP-225W                                                                                                                                                                                                                                                                                                                                                  | TDP-324W                           |
|---------------------------------|-----------------------------------------------------------------------------------------------------------------------------------------------------------------------------------------------------------------------------------------------------------------------------------------------------------------------------------------------------------|------------------------------------|
| Разрешение                      | 8 точек/мм<br>(203 точек на дюйм)                                                                                                                                                                                                                                                                                                                         | 12 точек/мм<br>(300 точек на дюйм) |
| Метод печати                    | Прямая термopечать                                                                                                                                                                                                                                                                                                                                        |                                    |
| Макс. скорость печати           | 127 мм (5 дюймов)/секунду                                                                                                                                                                                                                                                                                                                                 | 102 мм (4 дюйма)/секунду           |
| Макс. ширина печати             | 52 мм (2,05 дюйма)                                                                                                                                                                                                                                                                                                                                        | 48 мм (1,89 дюйма)                 |
| Макс. длина печати              | 2286 мм (90 дюймов)                                                                                                                                                                                                                                                                                                                                       | 1016 мм (40 дюймов)                |
| Корпус                          | Двусторчатая конструкция с отверстием для настенного крепления в нижней панели принтера                                                                                                                                                                                                                                                                   |                                    |
| Физические размеры              | 109 мм (Ш) x 210 мм (В) x 260 мм (Г)<br>4,29 дюйма (Ш) x 8,27 дюйма (В) x 10,24 дюйма (Г)                                                                                                                                                                                                                                                                 |                                    |
| Вес                             | 1,2 кг (2,65 фунта)                                                                                                                                                                                                                                                                                                                                       |                                    |
| Диаметр рулона браслетов        | Внешний диаметр 165 мм (6,5 дюйма)                                                                                                                                                                                                                                                                                                                        |                                    |
| Процессор                       | 32-битовый ЦП RISC                                                                                                                                                                                                                                                                                                                                        |                                    |
| Память                          | <ul style="list-style-type: none"> <li>• Флэш-память объемом 4 Мб</li> <li>• 8 Мб SDRAM</li> <li>• Устройство считывания карт micro SD для расширения объема флэш-памяти до 4 Гб</li> </ul>                                                                                                                                                               |                                    |
| Интерфейсы                      | <ul style="list-style-type: none"> <li>• USB 2.0</li> <li>• Встроенная сетевая карта Ethernet, 10/100 Мбит/сек</li> <li>• USB host для подключения сканера или клавиатуры ПК (заводская опция)</li> </ul>                                                                                                                                                 |                                    |
| Питание                         | Внешний универсальный блок питания<br><ul style="list-style-type: none"> <li>• На входе: переменный ток 100 – 240 В, 1 А, 47 – 63 Гц</li> <li>• На выходе: постоянный ток 24 В, 2,08 А, 50 Вт</li> </ul>                                                                                                                                                  |                                    |
| ЖК-дисплей                      | Графического типа, 128 x 64 пикселя, с фоновой подсветкой                                                                                                                                                                                                                                                                                                 |                                    |
| Выключатель, кнопки, светодиоды | 1 выключатель, 1 кнопка подачи и 1 светодиод (3 цвета: зеленый, желтый и красный)                                                                                                                                                                                                                                                                         |                                    |
| Датчики                         | <ul style="list-style-type: none"> <li>• Датчик зазора</li> <li>• Датчик черной метки (перемещаемый)</li> <li>• Датчик открытой печатающей головки</li> </ul>                                                                                                                                                                                             |                                    |
| Часы реального времени          | Стандартная комплектация                                                                                                                                                                                                                                                                                                                                  |                                    |
| Встроенные шрифты               | <ul style="list-style-type: none"> <li>• 8 буквенно-цифровых шрифтов</li> <li>• Monotype Imaging® — механизм отображения шрифтов True-type с одним масштабируемым шрифтом CG Triumvirate Bold Condensed</li> </ul>                                                                                                                                        |                                    |
| Штрих-коды                      | <ul style="list-style-type: none"> <li>• Линейные Code 39, Code 93, Code 128UCC, Code 128 подклассы A, B, C, Codabar, Interleave 2 из 5, EAN-8, EAN-13, EAN-128, UPC-A, UPC-E, EAN и цифровые дополнения UPC 2 (5), MSI, PLESSEY, POSTNET, China POST, GS1 DataBar, Code 11</li> <li>• Двухмерные PDF-417, Maxicode, DataMatrix, QR-код, Aztec</li> </ul> |                                    |
| Поворот шрифта или штрих-кода   | 0, 90, 180, 270 градусов                                                                                                                                                                                                                                                                                                                                  |                                    |
| Язык принтера                   | TSPL-EZ™(совместимость с EPL, ZPL, ZPL II)                                                                                                                                                                                                                                                                                                                |                                    |
| Тип носителя                    | Этикетка: непрерывная, фасонная, с черной меткой, сложенная гармошкой, перфорированная, браслеты (намотка наружу)                                                                                                                                                                                                                                         |                                    |
| Ширина носителя                 | 15 ~ 52 мм (0,59 ~ 2,05 дюйма)                                                                                                                                                                                                                                                                                                                            |                                    |
| Плотность носителя              | 0,06 ~ 0,19 мм (2,36 ~ 7,48 мила)                                                                                                                                                                                                                                                                                                                         |                                    |
| Диаметр втулки носителя         | 25,4 мм (1 дюйм)                                                                                                                                                                                                                                                                                                                                          |                                    |
| Длина этикетки                  | 10 ~ 2286 мм (0,39 ~ 90 дюймов)                                                                                                                                                                                                                                                                                                                           | 10 ~ 1016 мм (0,39 ~ 40 дюймов)    |
| Окружающие условия              | Рабочие условия: 5 ~ 40 °C, 25 ~ 85 % без образования конденсата<br>Условия хранения: -40 ~ 60 °C, 10 ~ 90 % без образования конденсата                                                                                                                                                                                                                   |                                    |
| Правила безопасности            | FCC Класс B, CE Класс B, C-Tick Класс B, UL, CUL, TÜV/safety, CCC                                                                                                                                                                                                                                                                                         |                                    |
| Экологическая сертификация      | Соответствие с RoHS, WEEE                                                                                                                                                                                                                                                                                                                                 |                                    |
| Аксессуары                      | <ul style="list-style-type: none"> <li>• CD-диск с программным обеспечением Windows для дизайна этикеток</li> <li>• Краткое руководство пользователя</li> <li>• USB-кабель</li> <li>• Кабель питания</li> <li>• Внешний универсальный блок питания</li> </ul>                                                                                             |                                    |
| Ограниченная гарантия           | <ul style="list-style-type: none"> <li>• Принтер: 2 года</li> <li>• Печатающая головка: 25 км (1 миллион дюймов) или 12 месяцев, в зависимости от того, что наступает раньше</li> <li>• Валы: 50 км (2 млн. дюймов) или 12 месяцев, в зависимости от того, что наступит быстрее</li> </ul>                                                                |                                    |
| Заводские опции                 | • USB host для подключения сканера или клавиатуры ПК                                                                                                                                                                                                                                                                                                      |                                    |
| Дилерские опции                 | <ul style="list-style-type: none"> <li>• Модуль отделителя</li> <li>• Резак (гильотина, полный и частичный отрез)</li> </ul>                                                                                                                                                                                                                              |                                    |
| Пользовательские опции          | Не применяется                                                                                                                                                                                                                                                                                                                                            |                                    |



### ГОЛОВНОЙ ОФИС

**TSC Auto ID Technology Co., Ltd.**  
Тел: +886 2 2218 6789  
Электронная почта: apac\_sales@tscprinters.com

### ФАБРИКА ЛИ ЦЕ

**TSC Auto ID Technology Co., Ltd.**  
Тел: +886 3 990 6677  
Электронная почта: apac\_sales@tscprinters.com

### СЕВЕРНАЯ И ЮЖНАЯ АМЕРИКА

**TSC Auto ID Technology America Inc.**  
**Центральный офис**  
Тел: +1 909 525 9779  
Электронная почта: americas\_sales@tscprinters.com

### Офис в Орландо

Тел: +1 407 704 8918  
Электронная почта: americas\_sales@tscprinters.com

### КАНАДА

**TSC Auto ID Technology America Inc.**  
Тел: +1 909 525 9779  
Электронная почта: americas\_sales@tscprinters.com

### МЕКСИКА

**TSC Mexico Representative Office**  
Тел: +52 (33) 3836 6682  
Электронная почта: americas\_sales@tscprinters.com

### БРАЗИЛИЯ

**TSC Brazil Representative Office**  
Тел: +55 (11) 9597 8098  
Электронная почта: americas\_sales@tscprinters.com

### ЕМЕА

**TSC Auto ID Technology EMEA GmbH**  
Тел: +49 (0) 8106 37979 00  
Электронная почта: emea\_sales@tscprinters.com

### РОССИЯ

**TSC Auto ID Technology EMEA GmbH**  
Тел: +7 915 422 8889  
Электронная почта: emea\_sales@tscprinters.com

### СРЕДНИЙ ВОСТОК

**TSC Auto ID Technology ME Ltd, FZE**  
Тел: +971 4 2533 069  
Электронная почта: emea\_sales@tscprinters.com

### АТЭС

**TSC Auto ID Technology Co., Ltd.**  
Тел: +886 2 2218 6789  
Электронная почта: apac\_sales@tscprinters.com

### КИТАЙ

**Tianjin TSC Auto ID Technology Co., Ltd.**  
Тел: +86 22 5981 6661  
Электронная почта: apac\_sales@tscprinters.com

TSC® — торговая марка TSC Auto ID Technology Co., Ltd.  
Компания TSC Auto ID Technology Co., Ltd. сертифицирована в соответствии со стандартами ISO 9001/14001.  
© Авторское право TSC Auto ID Technology Co., Ltd., 2014 год  
Технические характеристики и модели могут быть изменены без предварительного уведомления.  
Для получения более подробной информации обратитесь к торговому представителю компании TSC.