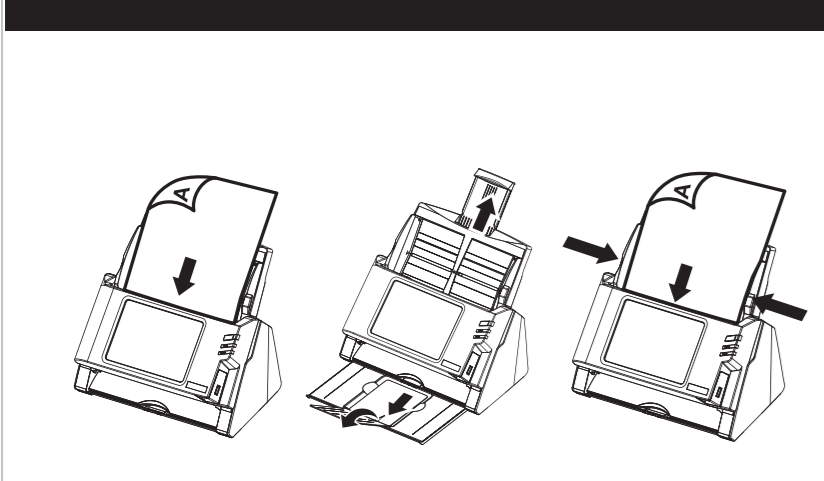
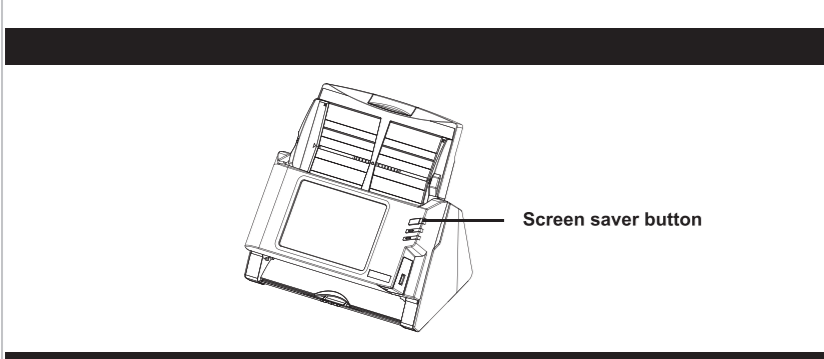
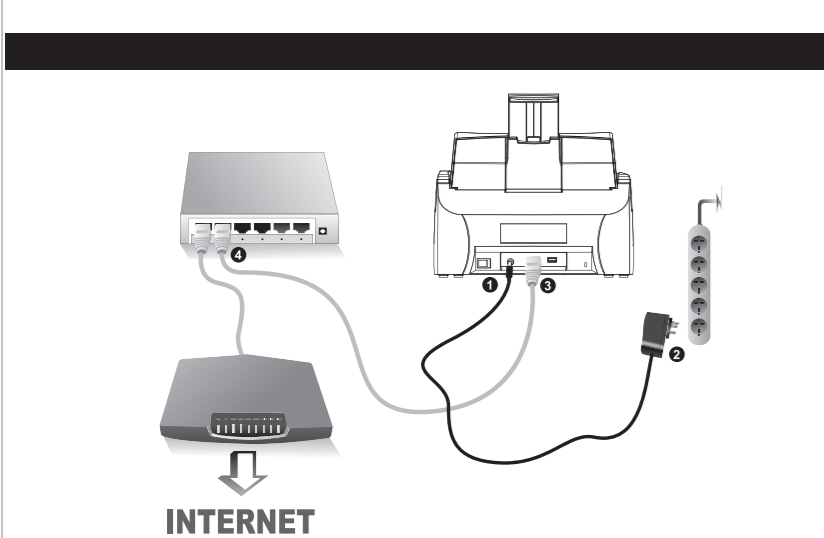
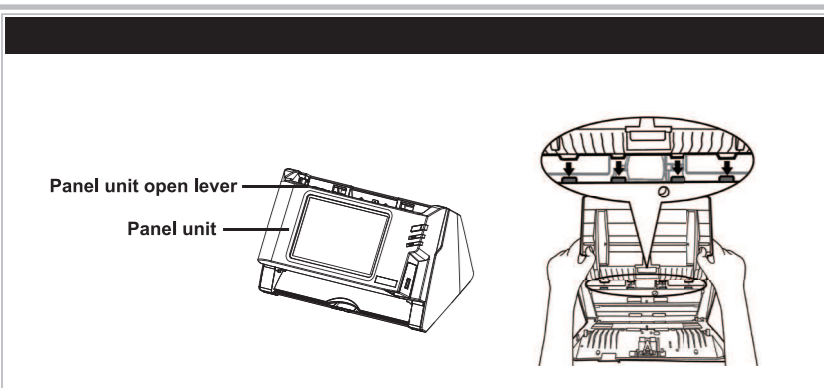


P.N.O.: 17-07-24690762C



For detailed configurations of System Settings, please refer to the User's Guide.



Installing the Paper Chute
1. Open the panel unit by pulling the lever, and get the paper chute ready.
2. Install the paper chute by aligning and inserting the tabs of the paper chute into their slots on the scanner.
3. Close the panel unit by pushing it back down until it snaps back into place.

Connecting the Scanner
1. Plug the AC adapter into the scanner's power receptor.
2. Plug the other end of the AC adapter into a standard AC power outlet.
3. Plug the end of the Ethernet cable to the Ethernet port at the rear of the scanner.
4. Plug the other end of the Ethernet cable to an available port on the Ethernet hub.
5. Switch on the scanner power from the rear of the scanner.

Screen Saver
Press the screen saver button to enter the panel screen saver mode and you may press this button again to wake up the touch panel from power saving.

Placing Documents
1. Load the documents, headfirst and face down, toward the center of the ADF paper chute and all the way into the ADF until touching the bottom.
2. For double-sided scans, load the desired page order of documents face down so that the side to be scanned faces towards the paper chute.
3. If you need to scan longer documents, pull out the paper chute extension and slider to provide further support for the documents.
4. Adjust the paper width slider for the paper size you are using. The paper width slider should be gently touching both sides of the documents.

Configuring the System Language
After powering on the system, you can tap on System Settings to enter the System Setting interface.

Tip on General at the lower-left corner, you can set the system language on About page.

Tip on Language to open the Language setting dialog, select the desired language and then tap the OK button to confirm the setting.

For detailed configurations of System Settings, please refer to the User's Guide.

Scanning Documents
1. Tap the [SCAN] button to toggle the SCAN MODE.
2. Tap the [COLOR] button to toggle the COLOR MODE.
3. Tap the [FORMAT] button to toggle the FORMAT.
4. Tap the [QUALITY] button to toggle the QUALITY.
5. If necessary, you may tap the [Advanced Settings] button to adjust Advanced Settings.
6. When you are satisfied with all the scan settings, tap the [Save] button to scan the desired document.
7. If you are satisfied with the scanned images, tap on Save to save the scanned image. For detailed image editing information, please refer to the User's Guide.

Saving to USB
Tap on the USB button to save the scanned document to the USB flash drive.

If you see the following dialog, the scanned document is successfully saved to the USB flash drive. You may tap the Continue button to save the scanned document to another destination, or tap the Finish button to complete the scanning procedure.

Tip on Language to open the Language setting dialog, select the desired language and then tap the OK button to confirm the setting.

Installieren der Papiereinführung
1. Öffnen Sie die Panel-Einheit, indem Sie am Verriegelungshebel ziehen, und halten Sie die Papiereinführung bereit.
2. Bauen Sie die Papiereinführung ein, indem Sie die Laschen der Papiereinführung in die vorgesehenen Löcher des Scanners einführen.
3. Schließen Sie die Panel-Einheit, indem Sie sie wieder herunterdrücken, bis sie zurück in ihren Platz rastet.

Den Scanner anschließen
1. Verbinden Sie das Netzteil mit dem Netzanschluss des Scanners.
2. Stecken Sie das andere Ende des Netzteils in eine Standard-Wechselstromsteckdose.
3. Bräunchen Sie das andere Ende des LAN-Kabels in den LAN-Anschluss auf der Rückseite des Scanners.
4. Stecken Sie das andere Ende des LAN-Kabels in einen freien Anschluss am Netzwerkkabel.
5. Schalten Sie den Scanner über den Ein-/Ausschalter an der Rückseite ein.

Bildschirmschoner
Drücken Sie Bildschirmschoner-taste, um das Panel in den Stromsparmodus zu versetzen und ein weiteres Mal, um das Panel aus dem Stromsparmodus zu bringen.

Dokumente platzieren
1. Legen Sie die Dokumente kopfüber und mit der beschrifteten Seite nach unten in die Mitte des Papierzugs ein.
2. Wenn Sie längere Dokumente scannen, ziehen Sie die Verlängerung der Papiereinführung und den Papierhalter heraus, um eine optimale Papierführung zu gewährleisten.
3. Justieren Sie den Papierbreitenstreifen an die von Ihnen benutzte Papiergröße. Der Papierbreitenstreifen sollte beide Seiten des Dokuments leicht berühren.

Konfigurieren der Systemsprache
Sie können nach dem Anschalten des Systems auf Systemeinstellung tippen, um die Systemeinstellungsoberfläche zu öffnen.

Tippen Sie in der linken unteren Ecke auf Allgemein, um die Systemsprache auf der Über-Seite einzustellen.

Tippen Sie auf Sprache, um den Sprache Dialog zu öffnen, wählen Sie die gewünschte Sprache und tippen Sie dann auf die OK Schaltfläche, um die Einstellung zu bestätigen.

Weitere Details zu den Systemeinstellung können Sie dem Benutzerhandbuch entnehmen.

Dokumente Scannen
1. Tippen Sie auf [SCAN] um den SCANMODUS zu wechseln.
2. Tippen Sie auf [COLOR] um den FARBMODUS zu wechseln.
3. Tippen Sie auf [FORMAT] um das DATEIFORMAT zu wechseln.
4. Tippen Sie auf [QUALITÄT] um zu wechseln.
5. Falls erforderlich, können Sie auf [Erweiterte Einstellungen] tippen, um Erweiterte Einstellungen vorzunehmen.
6. Wenn Sie mit allen Scaneinstellungen zufrieden sind, tippen Sie auf die Schaltfläche, um das gewünschte Dokument zu scannen.
7. Wenn Sie mit den gescannten Bildern zufrieden sind, tippen Sie auf Speichern, um die Bilder zu speichern. Weitere Details zu den Bildbearbeitungsfunktionen können Sie dem Benutzerhandbuch entnehmen.

Auf USB speichern
Tippen Sie auf die USB Schaltfläche, um die gescannten Dokumente auf einem USB-Massenspeicher zu speichern.

Wenn Sie den folgenden Dialog sehen, wurden Ihre gescannten Dokumente erfolgreich auf dem USB-Massenspeicher gespeichert. Sie können auf die Fortfahren Schaltfläche tippen, um die gescannten Dokumente unter einem anderen Ziel zu speichern, oder auf die Beenden Schaltfläche tippen, um den Scanvorgang zu beenden.

Wenn Sie den folgenden Dialog sehen, wurden Ihre gescannten Dokumente erfolgreich auf dem USB-Massenspeicher gespeichert. Sie können auf die Fortfahren Schaltfläche tippen, um die gescannten Dokumente unter einem anderen Ziel zu speichern, oder auf die Beenden Schaltfläche tippen, um den Scanvorgang zu beenden.

Installation du support du chargement papier
1. Ouvrez le panneau en tirant le levier et assurez-vous que la glissière du papier est prête.
2. Installez le support du chargement papier en alignant et en insérant les languettes du support de chargement papier dans les rainures du scanner.
3. Fermez le panneau en le repoussant vers le bas jusqu'à ce qu'il s'enclenche en place.

Connecter le Scanner
1. Branchez le transformateur au connecteur d'alimentation du scanner.
2. Branchez l'autre extrémité du câble dans une prise de courant standard.
3. Branchez l'autre extrémité du câble Ethernet au port Ethernet à l'arrière du scanner.
4. Branchez l'autre extrémité du câble Ethernet à un port disponible sur le concentrateur Ethernet.
5. Allumez le scanner à l'aide de l'interrupteur situé à l'arrière du scanner.

Economiseur d'écran
Appuyez sur le bouton économiseur d'écran pour accéder au mode économiseur d'écran du panneau. Vous pouvez appuyer à nouveau sur ce bouton pour sortir le panneau tactile du mode économie d'énergie.

Placer les Documents
1. Placez les documents, tête en avant et face vers le bas, vers le centre du chargement papier de l'ADF.
2. Si vous scannez des documents plus longs, étendez la scanalature de l'ADF et la guide latérale pour garantir une meilleure prise en charge des documents.
3. Réglez la glissière de largeur du papier en fonction de celui que vous utilisez. La glissière doit légèrement toucher les deux bords des documents.

Configurer la langue système
Après avoir mis sous tension le système, vous pouvez appuyer sur Paramètres systèmes pour accéder à l'interface Paramètres systèmes.

Appuyez sur Général dans le coin inférieur gauche, vous pouvez définir la langue système dans la page A propos.

Appuyez sur Langue pour ouvrir la boîte de dialogue de réglage de la Langue, sélectionnez la langue souhaitée puis appuyez sur le bouton OK pour confirmer le réglage.

Pour une configuration détaillée des Paramètres systèmes, veuillez consulter le Guide de l'utilisateur.

Scanner des Documents
1. Appuyez sur le bouton [SCAN] pour accéder à MODE DE NUMERISATION.
2. Appuyez sur le bouton [COLOR] pour accéder à MODE DES COULEURS.
3. Appuyez sur le bouton [FORMAT] pour accéder à FORMAT.
4. Appuyez sur le bouton [QUALITÉ] pour accéder à QUALITÉ.
5. Si nécessaire, vous pouvez appuyer sur le bouton [Paramètres avancés] pour régler les Paramètres avancés.
6. Une fois que vous êtes satisfait des réglages de numérisation, appuyez sur le bouton [OK] pour numériser le document souhaité.
7. Si se êtes satisfait des images numérisées, appuyez sur Enregistrer pour enregistrer l'image numérisée. Pour obtenir des informations détaillées d'édition de l'image, veuillez consulter le Guide de l'utilisateur.

Enregistrer sur USB
Appuyez sur le bouton USB pour enregistrer le document numérisé dans la clé USB.

Si vous voyez la boîte de dialogue suivante, le document numérisé est enregistré avec succès dans la clé USB. Vous pouvez appuyer sur le bouton Continuer pour enregistrer le document numérisé vers une autre destination, ou appuyez sur le bouton Terminé pour terminer la procédure de numérisation.

Si vous voyez la boîte de dialogue suivante, le document numérisé est enregistré avec succès dans la clé USB. Vous pouvez appuyer sur le bouton Continuer pour enregistrer le document numérisé vers une autre destination, ou appuyez sur le bouton Terminé pour terminer la procédure de numérisation.

Instalazione dello scivolo per la carta
1. Aprire il pannello tirando la leva e preparare lo scivolo per la carta.
2. Installare lo scivolo per la carta allineando e inserendo le linguette dello stesso nelle scanalature dello scanner.
3. Chiudere il pannello spingendolo in basso finché non scatta in posizione.

Collegare lo scanner
1. Collegare il trasformatore alla presa elettrica dello scanner.
2. Inserire l'altra estremità del cavo in un socket CA standard.
3. Collegare l'estremità del cavo Ethernet alla porta Ethernet nella parte posteriore dello scanner.
4. Collegare l'altra estremità del cavo Ethernet a un porto disponibile sull'hub Ethernet.
5. Accendere lo scanner utilizzando l'interruttore nella parte posteriore.

Salvaschermo
Premere il tasto salvaschermo per accedere alla modalità salvaschermo del pannello e premere di nuovo per attivare il pannello touch dalla modalità di risparmio energetico.

Posizionamento dei documenti
1. Inserire i documenti a testa in giù verso il centro della scanalatura dell'ADF e fino a toccare la parte inferiore dell'ADF stesso.
2. Per eseguire la scansione di documenti più lunghi, estendere la scanalatura dell'ADF e la guida laterale per garantire un maggiore supporto ai documenti.
3. Regolare la guida di estensione larghezza carta in base al formato della carta. Tale guida toccherà leggermente entrambi i lati dei documenti.

Configurazione della lingua di sistema
Dopo avere acceso il sistema, è possibile toccare Sistema Impostazione per accedere all'interfaccia Sistema Impostazione.

Toccare Generale nell'angolo in basso a sinistra e impostare la lingua di sistema nella pagina Informazioni su.

Toccare Lingua per aprire la finestra di dialogo Lingua, selezionare la lingua desiderata e quindi toccare il tasto OK per confermare le impostazioni.

Fare riferimento alla Guida dell'utente per le informazioni dettagliate di Sistema Impostazione.

Scansione di documenti
1. Toccare il pulsante [SCAN] per commutare la Modalità.
2. Toccare il pulsante [COLOR] per commutare i Colori.
3. Toccare il pulsante [FORMAT] per commutare il Formato.
4. Toccare il pulsante [QUALITÀ] per commutare la Qualità.
5. Se necessario, toccare il tasto [Impostazioni avanzate] per regolare le Impostazioni avanzate.
6. Quando si ottengono le impostazioni di scansione desiderate, toccare il tasto per effettuare la scansione del documento desiderato.
7. Se le immagini scanzizzate sono soddisfacenti, toccare Salva per salvare l'immagine scanzizzata. Fare riferimento alla Guida dell'utente, per le informazioni dettagliate concernenti la modifica dell'immagine.

Salvataggio su USB
Toccare il tasto USB per salvare il documento scanzizzato sull'unità flash USB.

Quando il documento è salvato correttamente sull'unità flash USB, comparirà la seguente finestra di dialogo. Toccare il tasto Continua per salvare il documento scanzizzato su un'altra destinazione o toccare il tasto Completato per terminare la procedura di scansione.

Quando il documento è salvato correttamente sull'unità flash USB, comparirà la seguente finestra di dialogo. Toccare il tasto Continua per salvare il documento scanzizzato su un'altra destinazione o toccare il tasto Completato per terminare la procedura di scansione.

Instalación de la bandeja para papel
1. Abra el panel levantando la palanca y prepare la bandeja para papel.
2. Colóquela alineando e insertando las pestañas de la bandeja para papel en las ranuras del escáner.
3. Cierre el panel empujándolo hacia adentro hasta que se trabé en su posición.

Conexión del escáner
1. Enchufe el adaptador AC en el receptor de alimentación del escáner.
2. Enchufe el Corriente cable a una toma de corriente de CA.
3. Conecte una punta del cable Ethernet al puerto Ethernet en la parte trasera del escáner.
4. Conecte la otra punta del cable Ethernet a un puerto disponible en el concentrador Ethernet.
5. Encienda el escáner a partir del lado trasero del escáner.

Salvapantalla
Presione el botón de ahorro para entrar a modo salvapantalla y presione nuevamente para despertar de modo de ahorro.

Ubicación de Documentos
1. Coloque el documento con la cara de impresión hacia arriba y desde la cabecera del mismo. Introdúzalo por la bandeja de entrada del ADF hasta llegar al tope.
2. Para escanear por las dos caras, coloque la serie de documentos hacia abajo de tal forma que la cara escaneada esté orientada hacia el conducto del papel.
3. Si desea escanear documentos mayores, desdoble la extensión del conducto del papel y la guía lateral para proporcionar más base a los documentos.
4. Ajuste la guía de anchura de papel en función del que vaya a usar. La guía de anchura debe tocar ligeramente ambos extremos del documento.

Configuración del lenguaje del sistema
Luego de encender el sistema, seleccione Configuración del Sistema para ingresar al interfaz de Configuración del Sistema.

Presione General en la esquina inferior izquierda y podrá seleccionar el lenguaje de sistema en la página Acerca de.

Presione Idioma para ingresar al panel de selección de Idioma, seleccione el idioma y presione en el botón Aceptar para confirmar preferencia.

Para mayor información sobre Configuración del Sistema, favor de referirse a la Guía de Usuario.

Escaneado de Documentos
1. Presione [SCAN] para cambiar de Modo de Escaneo.
2. Presione [COLOR] para cambiar de Modo de Color.
3. Presione [FORMAT] para cambiar de Formato.
4. Presione [QUALIDAD] para cambiar de Calidad.
5. Si es necesario presione [Configuración avanzada] para ajustar Configuración avanzada.
6. Una vez concluida la personalización presione [OK] para escanear su documento.
7. Si está satisfecho con el documento escaneado presione Guardar para guardar la imagen. Para mayor información sobre edición de imagen diríjase a la Guía de Usuario.

Guardar a USB
Presione en el botón USB para guardar documentos en el dispositivo USB portátil.

Si aparece el siguiente mensaje, ha guardado exitosamente su imagen en el dispositivo USB. Puede presionar Continuar para guardar el archivo en otro destino o presione Completado para finalizar el proceso de digitalización.

Si aparece el siguiente mensaje, ha guardado exitosamente su imagen en el dispositivo USB. Puede presionar Continuar para guardar el archivo en otro destino o presione Completado para finalizar el proceso de digitalización.

Instalar a Rampa do Papel
1. Abra a unidade do painel puxando a alavanca, e tenha o carregador de papel pronto.
2. Instale a rampa do papel alinhando e inserindo os guias da rampa do papel em suas ranhuras sobre o scanner.
3. Feche a unidade do painel, empurrando-o para baixo até que ela se encaixe no lugar.

Conectar o Scanner
1. Conecte o adaptador ao receptor de energia do scanner.
2. Conecte a outra extremidade do Cabo de Alimentação de tensão numa tomada de força CA padrão.
3. Conecte uma ponta do cabo Ethernet na porta Ethernet na parte traseira do scanner.
4. Conecte a outra ponta do cabo Ethernet a uma porta Ethernet disponível no concentrador Ethernet.
5. Ligue a energia do scanner a partir da parte traseira do scanner.

Protetor de Tela
Presione o botão do protetor de tela para entrar no modo de proteção de tela do painel e pressione este botão novamente para ativar o painel de toque no modo economizador de energia.

Carregando documentos
1. Carregue os documentos colocando, de ponta cabeça e com a face voltada para baixo em direção ao centro da rampa do ADF até tocar na base do ADF.
2. Para escaneamento de face dupla, coloque as páginas do documento com o orden desejado e com as faces voltadas para baixo.
3. Se você estiver escaneando documentos grandes, puxe para fora o descanso do papel e a guia de papel para fornecer um suporte para os documentos.
4. Defina o ajuste de largura do papel para o tamanho do documento que está sendo usado. Ele deve estar encostando levemente ambos os lados do documento.

Configurando o Idioma do Sistema
Depois de ligar o sistema, você pode tocar em Configurações do Sistema para entrar na interface de Configurações do Sistema.

Toque em Geral no canto inferior esquerdo, para configurar o idioma do sistema na página Sobre.

Toque em Idioma para abrir o diálogo do sistema Idioma, selecione o idioma desejado e em seguida toque no botão OK para confirmar a configuração.

Para configurações detalhadas de Configurações do Sistema, consulte o Guia do Usuário.

Digitalizando Documentos
1. Toque no botão [SCAN] para comutar Modo.
2. Toque no botão [COLOR] para comutar Cor.
3. Toque no botão [FORMAT] para comutar Formato.
4. Toque no botão [QUALIDADE] para comutar Qualidade.
5. Se necessário, você pode tocar no botão [Configurações Avançadas] para ajustar Configurações Avançadas.
6. Quando estiver satisfeito com todas as configurações de digitalização, toque no botão [OK] para digitalizar o documento desejado.
7. Se estiver satisfeito com as imagens digitalizadas, toque em Guardar para salvar a imagem digitalizada. Para informações detalhadas sobre edição de imagem, consulte o Guia do Usuário.

Salvar ao USB
Toque no botão USB para salvar o documento digitalizado para a unidade flash USB.

Se você ver o seguinte diálogo, significa que o documento digitalizado foi salvo corretamente na unidade flash USB. Você pode tocar no botão Continuar para salvar o documento digitalizado para outro destino, ou tocar no botão Concluído para completar o procedimento de digitalização.

Se você ver o seguinte diálogo, significa que o documento digitalizado foi salvo corretamente na unidade flash USB. Você pode tocar no botão Continuar para salvar o documento digitalizado para outro destino, ou tocar no botão Concluído para completar o procedimento de digitalização.

Krótki Przewodnik

Руководство

Stručný Průvodce

クイックガイド

quick guide

快速安裝指南

快速安裝指南

Zainstaluj pokrywę wejścia papieru. 1. Otwórz panel poszczególnie za zdjęniętej pokrywy wejścia papieru.

Podłączanie skanera. 1. Podłącz zasilacz do gniazda w skanerze. 2. Podłącz drugi koniec kabla zasilającego do standardowego gniazdka sieciowego.

Wygaszacz ekranu. Naciśnij przycisk energii, aby przejść do trybu wygaszacza ekranu panelu

Umieszczanie dokumentów. 1. Umieść dokumenty w podajniku nagłówkiem w stronę podajnika i tekstem do dołu.

Konfiguracja języka systemu. Po włączeniu zasilania systemu, można kliknąć Ustawienie Systemu, aby przejść do interfejsu Ustawienie Systemu.

Skanywanie dokumentów. 1. Naciśnij przycisk [Tytuł] aby przejść do trybu Skanuj. 2. Naciśnij przycisk [Kolor] aby przejść do Kolor.

Zapisywanie w USB. Skłnij przycisk USB, aby zapisać zeskanowany dokument w napędzie flash USB.

Подключение сканера к компьютеру. 1. Откройте блок панели, потянув за рычаг, и подготовьте желоб для бумаги.

Хранитель экрана. Нажмите на кнопку хранителя экран заставка для входа в панель режима хранения экрана.

Размещение документов. 1. Загрузите документ в направляющую передней стороной вперед, лицевой стороной вверх по направлению к центру лотка для бумаги.

Настройка языка системы. После включения системы, нажмите Настройка Системы для входа в интерфейс Настройка Системы.

Сканирование документов. 1. Нажмите кнопку [Оформление] для переключения Режим сканирования.

Сохранение файлов на USB. Чтобы сохранить отсканированные изображения на USB носитель, нажмите кнопку USB.

Instalace podavače papíru. 1. Zatežením za páčku otevřete panel a připravte podavače papíru.

Přípojení skeneru. 1. Připojte síťový adaptér do konektoru skeneru.

Úsporný režim. Stisknutím tlačítka ispomocí režimu přeplnění dotýkový panel do úsporného režimu.

Vložení dokumentů. 1. Dokumenty vkládejte popředu a textem dolů, směrem ke střední podavače.

Konfigurování jazyka systému. Po zapnutí systému můžete kliknutím na System Settings přejít do nabídky System Setting.

Скеноvání документа. 1. Кликните на значок [Режим] для переключения на SCAN MODE.

Укладáние на диск USB. Кликните на значок USB, чтобы записать сканируемый документ на диск USB flash.

ペーパーシュートのインストール. 1. レバーを引いて紙の出口を開き、ペーパーシュートの設置準備をします。

スキナ接続する. 1. ACアダプタをスキナの電源コネクタに接続します。

スクリーンセーバー. スクリーンセーバーボタンを押すと、パネルはスクリーンセーバーモードになり、このボタンを再度押すとボタンが自動的にオフになります。

ドキュメントの置き方. 1. ドキュメントは、上端を下向きに通過してADFにペーパーの中に入れ、ADFが正確に動くようにします。

システム言語の設定. システムの電源が入ると、システム設定メニューが表示されます。

ドキュメントの取り方. 1. ボタンを押すと、スキャンモードが切り替わります。

USBへの保存. USBボタンをクリックすると、スキャン画像はUSBフラッシュドライブに保存できます。

레이아웃 설정하기. 1. 레버를 당겨 펄스 유닛을 개방하고 종이 유닛을 준비하십시오.

스키니 연결하기. 1. 스키너의 전원 소켓에 AC 어댑터를 연결합니다.

화면 보호기. 화면 보호기 버튼을 누르면 펄스 리본 보호기 모드로 들어갑니다.

문서 놓기. 1. 문서 상단을 앞으로 하고, 양면을 아래로 향하게 한 후 ADF (자동출력장치) 의 가장자리 쪽으로 하여 문서를 ADF 비드에 정확히 넣으십시오.

시스템 언어 설정. 시스템의 전원을 켜 다음 시스템 설정 화면에서 시스템 설정 인터페이스로 들어갈 수 있습니다.

문서 스캐닝. 1. 버튼을 클릭한 후 모드 모드를 선택합니다.

USB에 저장하기. USB 버튼을 클릭한 후 스캔된 문서가 USB 드라이브 드라이브에 저장됩니다.

安裝進紙紙. 1. 按下蓋板打開紙張出口，準備好進紙。

連接您的掃描器. 1. 將交流電源線插入掃描器的電源連接埠。

螢幕節能保護. 按下螢幕保護按鍵將畫面切换到螢幕保護模式。

放置一般文件. 1. 將欲掃描文件頁置確頭朝下垂直於進紙機中央位置上。

設定系統語言. 開啓系統電源之後，您可以點選系統設定進入系統設定畫面。

掃描文件. 1. 點選 [模式] 按鍵來切換掃描模式。

儲存到USB. 點選USB按鍵將掃描文件儲存到USB隨身碟。

儲存到USB. 點選USB按鍵將掃描文件儲存到U盤。

安裝進紙紙. 1. 按下蓋板打開紙張出口，準備好進紙。

連接您的掃描儀. 1. 將交流電源線插入掃描儀的電源連接埠。

屏幕節能保護. 按下屏幕保护按钮将画面切换到屏幕保护模式。

放置普通文件. 1. 将欲扫描文件页朝下垂直于进纸机的中央位置上。

设置系统语言. 开启系统电源之后，您可以通过系统设置进入系统设置窗口。

扫描文件. 1. 点击 [模式] 按钮来切换扫描模式。

保存到USB. 点击USB按钮将扫描文件保存到U盘。

保存到USB. 点击USB按钮将扫描文件保存到U盘。