

Xerox® Versant® 280 Press

Сделайте свое будущее
еще успешнее



xerox™

Цифровая печатная машина Xerox® Versant® 280 Press

Многофункциональное, испытанное, постоянно развивающееся и гарантирующее экономический успех решение, оптимально продуманное для среднетиражной печати.



Мы живем в мире стремительных перемен: сроки укорачиваются, тиражи уменьшаются. Вчерашние тенденции стали сегодняшними реалиями, поэтому пришло время решать более разнообразные задачи печати.

И вот перед вами новые горизонты: наши инженеры сделали самую успешную ЦПМ Versant еще лучше, и теперь эта машина, которой мы все гордимся, приобрела дополнительную универсальность.

НАЧНИТЕ С ЛУЧШЕГО

С момента своего появления ЦПМ Versant всегда открывали самый короткий путь от замысла к его успешной реализации. Однако Versant 280 — это огромный рывок вперед. Теперь вы можете без ущерба для качества печатать еще быстрее. Такие широкие возможности вам (или вашим конкурентам) не удастся найти больше нигде.

ИСПОЛЬЗУЙТЕ ВСЬ СПЕКТР МАТЕРИАЛОВ

Скорость и качество печати Versant сочетаются с возможностью использовать материалы плотностью до 400 г/м². Печатайте на конвертах размером от 98 × 146 мм до 330 × 660 мм, этикетках, вкладках и разделителях, синтетических и полиэфирных материалах, наклейках на витрины, бумаге для термопереноса изображений или бумаге с магнитным слоем. Ниже приведены основные преимущества каждой модели Versant:



Однородность покрытия тонером, плотность заливки и точность приводки автоматизируются благодаря технологии упрощенной регулировки качества изображения (SIQA).



Насыщенность цвета достигается благодаря системе управления замкнутого цикла.



Тонер Xerox® EA обеспечивает потрясающее разрешение Ultra HD при печати 2400 × 2400 точек на дюйм и глубине цвета при растривании 10 бит даже при использовании металлизированных и специальных тонеров.



Различные варианты финишной обработки: от простой фальцовки и степлирования до создания брошюр с печатью в обрез с выравниванием корешка и подрезкой передней кромки.



Простой процесс печати и сканирования.

Невероятно универсальная. Поразительно автоматизированная. Магически многоцветная

Наша самая титулованная ЦПМ теперь может похвастаться наградой Keypoint Intelligence/BLI, присужденной технологии Adaptive CMYK+ Kit за выдающуюся инновацию в области промышленной печати.

ПЕЧАТАЙТЕ ЕЩЕ БЫСТРЕЕ

Новая функция печати на всех материалах с номинальной скоростью (ASRS) позволяет печатать на 25 % быстрее на любых поддерживаемых материалах плотностью до 400 г/м². Это стало возможным благодаря нашему обновленному модулю распрямления листов.

НАШ ЗНАМЕНИТЫЙ ПАКЕТ ПРОИЗВОДИТЕЛЬНОСТИ ПЗВОЛЯЕТ ПЕЧАТАТЬ ЕЩЕ ЛУЧШЕ

Автоматизация управления цветом вышла на новый уровень благодаря интегрированному оборудованию и программным инструментам. Встроенный спектрофотометр X-Rite® с пакетом Color Profiler Suite, работающим с автоматизированной системой контроля качества цветопередачи (ACQS), устраняет неоднородность цвета, сокращая нестабильность трудоемкой ручной корректировки цветов и снижая вероятность ошибки оператора.



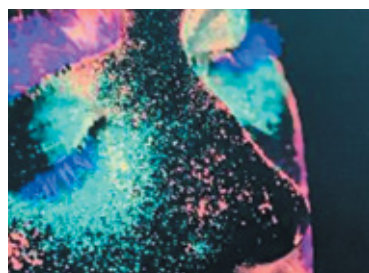
Xerox Adaptive CMYK+ Kits



11 ДОПОЛНИТЕЛЬНЫХ ЦВЕТОВ СМΥΚ И БЕЗГРАНИЧНЫЕ ВОЗМОЖНОСТИ ПЕЧАТИ

Благодаря эксклюзивной технологии Xerox® Adaptive CMYK+ Kit, а также простой и удобной процедуре замены тонеров ваша ЦПМ Versant® не только отвечает современным требованиям рынка, но и мгновенно превосходит их. Мерцающие золотой и серебряный, чистейший белый, сияющий прозрачный, а также передовые флуоресцентные тонеры дополняют схему СМΥΚ в блестящем решении, ставшем первым в своем роде.

Для печати декорированной продукции достаточно всего за несколько минут заменить стандартный комплект тонеров СМΥΚ специализированными комплектами Vivid или Fluorescent (очистка не требуется!).



Цифровая печатная машина Xerox® Versant® 280 Press

ПРОИЗВОДИТЕЛЬНОСТЬ/ СКОРОСТЬ ПЕЧАТИ

- Среднемесячный объем печати: до 80 000 стр.
- Максимальная нагрузка: 750 000 стр.
- 80 стр/мин (210 × 297 мм/A4), 52–400 г/м² с опцией ASRS или с пакетом производительности Performance Package.
- 80 стр/мин (210 × 279 мм/A4), 52–220 г/м².
- 60 стр/мин (210 × 279 мм/A4), 221–400 г/м².

КАЧЕСТВО ИЗОБРАЖЕНИЯ

- Печать 2400 × 2400 точек на дюйм; технология VCSEL ROS обеспечивает высокую четкость изображения, детализацию теней и яркие светлые тона.
- Растривание 1200 × 1200 × 10 бит с использованием технологии Ultra HD без понижения разрешения.
- Полутоновое растривание для сглаживания, более высокого разрешения и улучшения градиентов:
 - 150, 175, 200, 300, 600, точечный растр (Clustered Dot);
 - 150, 200, линейный растр (Rotated Line Screen);
 - стохастический (FM) растр.

ТЕХНОЛОГИИ

- Функция печати на всех материалах с номинальной скоростью (ASRS) увеличивает скорость печати на 25 % на материалах плотностью до 400 г/м².
- Пакет производительности Performance Package включает в себя встроенный спектрофотометр X-Rite®, автоматизирующий и предельно упрощающий управление цветом благодаря нашей системе автоматического контроля цветопередачи (ACQS) и обеспечивающий удвоенную скорость обработки. Кроме того, пакет включает в себя дополнительное ПО и оборудование для повышения производительности и достижения максимальной скорости печати.
- При построении изображения с разрешением Ultra HD используется в четыре раза больше информации по сравнению с аналогичным оборудованием других производителей.
- Встроенные датчики и механизмы системы приводки листа обеспечивают точное автоматическое управление приводкой бумаги.
- Система управления с обратной связью выполняет регулировку качества в реальном времени.
- Компактный ленточный фьюзер, рассчитанный на высокую скорость обработки, обеспечивает стабильность изображения и позволяет работать с плотными и смешанными печатными материалами.
- Упрощенная регулировка качества изображения (SIQA) обеспечивает автоматическую настройку приводки лицо/оборот, плотности заливки по листу и параметров переноса изображения.
- Тонер EA с низкой температурой плавления с небольшими однородными частицами позволяет наносить очень тонкие линии и повышает общее качество изображения.

- Зарядные ролики с использованием технологии автоматической очистки повышают производительность оборудования.
- Интеллектуальное устройство распрямления листов учитывает покрытие тонером, плотность и влажность бумаги, чтобы отпечаток на выходе был максимально ровным.
- Модули подачи бумаги и финишной обработки гарантируют гибкость конфигурации.
- Принт-картридж Xerox® SMart Kit® с возможностью самостоятельной замены оператором увеличивает время бесперебойной работы.
- Соответствие стандарту IEC 62368-1: ЦПМ Versant соответствует новейшим стандартам безопасности для информационного оборудования.

БУМАГА

Формат/размеры

- Максимальный размер: 330 × 660 мм.
- Максимальный стандартный лист: 330 × 488 мм.
- Минимальный размер: 98 × 146 мм.

Гибкость/плотность

- Мелованная и немелованная бумага, конверты, вкладки и разделители, полиэфир/синтетика, текстурированные материалы, цветные материалы, баннеры, нестандартные форматы и смешанные типы материалов.
- Мелованная и немелованная бумага плотностью 52–400 г/м².
- 52–256 г/м² из лотков 1–3.
- 52–400 г/м² из обходного лотка.
- 52–220 г/м² из дополнительного податчика большой емкости.
- 52–400 г/м² из дополнительного податчика большой емкости для бумаги большого формата с одним лотком (ОНCF).
- 52–400 г/м² из дополнительного податчика большой емкости для бумаги большого формата (Adv ОНCF).

Емкость/подача

- 1900 стандартных листов (80 г/м²):
 - лотки 1–3: 550 листов в каждом, максимальный размер: 330 × 488 мм, минимальный размер: 140 × 182 мм;
 - обходной лоток: 250 листов, максимальный размер: 330 × 660 мм, минимальный размер: 98 × 146 мм.
- До 9900 листов (80 г/м²):
 - лотки 1–3: 550 листов в каждом;
 - обходной лоток: 250 листов;
 - дополнительный двойной податчик большой емкости (Adv ОНCF), 4 лотка, 8000 листов.
- Автоматическое переключение лотков / функция загрузки во время работы.
- Автоматическая двусторонняя печать при плотности до 350 г/м².
- Односторонняя печать при плотности до 400 г/м².

ВСТРОЕННЫЙ СКАНЕР

- Включает в себя однопроходное дуплексное устройство для подачи бумаги, до 200 цветных и черно-белых изображений в минуту, емкость — 250 листов, до 297 × 420 мм (A3), от 38 до 200 г/м², копирование или сканирование с различными вариантами сохранения изображений.

ОПЦИИ, ПОВЫШАЮЩИЕ ПРОИЗВОДИТЕЛЬНОСТЬ

- Функция печати на всех материалах с номинальной скоростью (ASRS) включает в себя модуль распрямления листов (IDM/ASRS), который на 25 % повышает скорость печати на самых плотных материалах, обеспечивая полную номинальную скорость 80 стр/мин при печати на любых материалах плотностью до 400 г/м².
- Пакет производительности (Performance Package) включает в себя модуль распрямления листов (IDM/ILS), обеспечивающий печать на всех материалах с номинальной скоростью (ASRS), а также автоматизированную систему контроля качества цветопередачи (Xerox® ACQS) со встроенным спектрофотометром X-Rite® для автоматической калибровки и построения цветовых профилей. Полная интеграция с возможностями EFI Fiery®, включая пакет Color Profiler Suite со спектрофотометром ES-3000.

ВАРИАНТЫ СЕРВЕРА ПЕЧАТИ

- Сервер печати Xerox® EX 280 под управлением Fiery®.
- Сервер печати Xerox® EX-i 280 под управлением Fiery®.

ЭЛЕКТРОПИТАНИЕ

- Европа: 220–240 В, 50 Гц, 20 А / розетка PCE Shark 023-6.
- Для сервера печати, устройств подачи и финишной обработки необходимо дополнительное питание:
 - 220–240 В, 10 А, 50 Гц (Европа).

РАЗМЕРЫ/МАССА ОСНОВНОГО БЛОКА ПЕЧАТНОЙ МАШИНЫ

- Высота: 1212 мм.
- Ширина: 760 мм.
- Глубина: 831 мм.
- Масса: 295 кг.

* Плотные материалы из списка проверенных материалов, подходящих для Xerox® Versant 280 Press.

Какая печатная машина Versant подходит именно вам?

Подробная информация и описание опций доступны на странице www.xerox.com/versant280.