



PRIMACY



БЫСТРЫЙ И УНИВЕРСАЛЬНЫЙ КАРТОЧНЫЙ ПРИНТЕР

Принтер Primacy отличается быстротой, мощностью и эффективностью. Этот настольный принтер, использующий современные технологии кодировки, – лучшее решение для выпуска персонализированных карт, от самых простых до обеспечивающих максимум безопасности. Принтер Primacy поставляется в версиях с возможностью односторонней и двусторонней печати и идеально подходит для выпуска и кодирования карт средними и большими партиями.

ПОВЫШЕННАЯ ПРОИЗВОДИТЕЛЬНОСТЬ

- Принтер Primacy способен персонализировать цветные карты в рекордно короткие сроки: до 225 односторонних или 140 двусторонних карт в час.
- Принтер обеспечивает высокую автономность благодаря большому объему устройства загрузки и приемного лотка.

ПРОФЕССИОНАЛЬНАЯ ПЕЧАТЬ

- Принтер Primacy обеспечивает фотографическое разрешение 300 точек на дюйм и печать «в край» для оптимального качества печати.
- Благодаря усовершенствованной графической обработке вы можете добиться точного воспроизведения изображений высокого разрешения и более высокой точности при печати монохромных текстов.

РАСШИРЯЕМОСТЬ НА МЕСТЕ

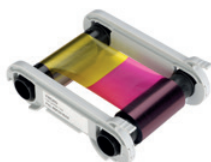
- Принтер Primacy можно совершенствовать в соответствии с вашими потребностями, например вы можете активировать функцию двойной печати в любое время.
- Принтер также можно модифицировать с помощью ламинатора карт, кодеров для магнитной полосы и контактного или бесконтактного чипа.

Лоток подачи карт и выходной накопитель в передней части



Выходной накопитель/ лоток для отбракованных карт в задней части

Удобство в обслуживании, автоматическая система распознавания лент и настройка



МОДЕЛЬ С ЦВЕТНЫМ СЕНСОРНЫМ ДИСПЛЕЕМ ДЛЯ ВЗАИМОДЕЙСТВИЯ С ПРИНТЕРОМ

ОСНОВНЫЕ ФУНКЦИИ / Полное описание и технические характеристики см. на веб-сайте www.evolis.com

ОБЩИЕ ФУНКЦИИ

- Технология прямой сублимационной цветной печати/смолисто-черная термopечать
- Односторонняя печать, печать «в край», комплект обновлений для двусторонней печати в качестве дополнения
- Стандартное разрешение: 300 x 300 точек на дюйм
- Настраиваемое разрешение 300 x 600 точек на дюйм (цветная и монохромная печать) или 300 x 1200 точек на дюйм (только монохромная печать)
- Память по стандарту – 32 МБ (ОЗУ), дополнительная возможность – 64 МБ¹
- Двухсторонний ламинатор карт (CLM) в качестве дополнения¹
- Поставляется в цветах: огненно-красный и ярко-синий

ПРОИЗВОДИТЕЛЬНОСТЬ ПРИНТЕРА¹

- Односторонняя печать:
 - Цветная печать (YMCKO): 190–225 карт в час
 - Монохромная печать: 800–1000 карт в час
- Двусторонняя печать:
 - Цветная печать (YMCKO-K): 140 карт в час

УПРАВЛЕНИЕ И ТЕХНИЧЕСКИЕ ХАРАКТЕРИСТИКИ КАРТ

- Емкость лотка для подачи: 100 карт (0,76 мм – 30 мил)
- Емкость выходного накопителя: 100 карт (0,76 мм – 30 мил)
- В качестве дополнения открытый выходной накопитель для сбора отработанных карт по отдельности
- Емкость лотка отбракованных карт/выходного накопителя в задней части: 50 карт (0,76 мм – 30 мил)
- Толщина карт: от 0,25 до 1,25 мм (от 10 до 50 мил), регулятор толщины (0,25 мм – 10 мил только для монохромной печати)
- Типы карт: карты, изготовленные из ПВХ, композитного ПВХ, поликарбоната, ABS-пластика¹; карты со специальным защитным покрытием¹
- Формат карт: ISO CR80 – ISO 7810 (53,98 мм x 85,60 мм)

ИНТЕРФЕЙСЫ

- USB (1.0, 1.1, 2.0, 3.0), кабель в комплекте
- Ethernet TCP-IP 10BaseT, 100BaseT (индикатор трафика)
- Беспроводное соединение 802.11b/g в пределах радиуса действия

ДОПОЛНИТЕЛЬНЫЕ МОДУЛИ КОДИРОВАНИЯ

- Доступные модули:
 - Модуль кодирования на магнитной полосе ISO 7811 HiCo/LoCo, JIS2
 - Интеллектуальная контактная станция ISO 7816-2
 - Модуль кодирования контактных смарт-карт – PC/SC, EMV 2000-1
 - Модуль кодирования бесконтактных смарт-карт – ISO 14443A, B, ISO15693, MIFARE, DESFire, HID iCLASS, UHF (соответствие стандартам: EPC C1 Gen2 / ISO18000-6C ETSI EN 302 208 или FCC часть 15.247)
 - Другие специальные модули кодирования поставляются по запросу
- Внутренние USB-порты
- USB-кодировка по IP через дополнительный модуль USB Net Server, поставляется по запросу
- Возможность комбинирования разных вариантов
- Установка на заводе или в офисе заказчика

БЕЗОПАСНОСТЬ

- Поддержка замка безопасности Kensington[®]
- Шифрование данных для магнитного кодирования¹
- Система блокировки в качестве дополнения¹

ДИСПЛЕЙ

- Светодиодные индикаторы принтера
- Цветной сенсорный дисплей в качестве дополнения
- Графическое информирование о состоянии принтера: сообщения о необходимости проведения чистки, заканчивающейся или закончившейся ленте, печати карт и др.

ЛЕНТЫ EVOLIS HIGH TRUST[®]

- Чтобы максимально повысить качество и долговечность напечатанных карт, срок службы печатающей головки и общую надежность принтера, используйте красящие ленты Evolis High Trust[®].
- Настройка и автоматическая идентификация
 - Поставляется во вставной кассете для удобства перемещения
 - Экономайзер красящей ленты для монохромной печати

Список лент представлен на странице www.evolis.com

ПРОГРАММНОЕ ОБЕСПЕЧЕНИЕ

- Поставляется вместе с Evolis Premium Suite[®] для Windows[®]:
 - Драйвер принтера
 - Центр печати Evolis для настройки и управления
 - Система управления принтером Evolis для графических уведомлений³
 - Круглосуточная поддержка через Интернет 7 дней в неделю
 - Совместимость с Windows[®] (32- и 64-разрядные версии): XP SP3, Vista, W7, W8, W10
- Поставляется в комплекте с программным обеспечением cardPresso XHS для создания и редактирования бейджей:
 - Интегрированная база данных (неограниченное количество записей)
 - Windows[®] (от XP и выше) и Mac OS X
- Поставляется с драйвером для Mac OS X (10.6 и выше)
- Linux OS поставляется по запросу
- Пакет Evolis Premium SDK для дистанционного управления принтером в целях упрощения и ускорения интеграции в ИТ-системах

ЭКОЛОГИЧНЫЙ ДИЗАЙН, СЕРТИФИКАТЫ И ДЕКЛАРАЦИЯ О СООТВЕТСТВИИ

- Режим ожидания, «спящий» режим, сниженное энергопотребление
- CE, FCC, ICES, VCCI, CCC, KC, BIS, EAC
- RoHS

РАЗМЕР И ВЕС

- Размеры (В x Ш x Г):
 - 247 x 205 x 381 мм (9,72 x 8,07 x 14,99 дюйма)
- С лотком отбракованных карт/выходным накопителем в задней части:
 - 247 x 205 x 487 мм (9,72 x 8,07 x 19,17 дюйма)
- Вес: 4,02 кг (8,86 фунта)
- С лотком отбракованных карт/выходным накопителем в задней части: 4,11 кг (9,06 фунта)

ГАРАНТИЯ

- Гарантия 3 года (на принтер и печатную головку)⁴
- Продление гарантии в качестве дополнения

¹ При соблюдении указанных условий / ² Зависит от версии Windows[®] / ³ Необходим клиентский профиль версии .net 4.0
⁴ Гарантия подразумевает соблюдение указанных условий и применение лент Evolis High Trust[®]



EUROPE - MIDDLE-EAST - AFRICA

Evolis - 14 avenue de la Fontaine - ZI Angers-Beaucouzé
 49070 Beaucouzé - France
 T +33 (0) 241 367 606 - F +33 (0) 241 367 612 - info@evolis.com

AMERICAS - Evolis Inc. - Fort Lauderdale - evolisinca@evolis.com

ASIA-PACIFIC - Evolis Asia Pte Ltd - Singapore - evolisia@evolis.com

CHINA - Evolis China - Shanghai - evolischina@evolis.com

INDIA - Evolis India - Mumbai - evolisindia@evolis.com