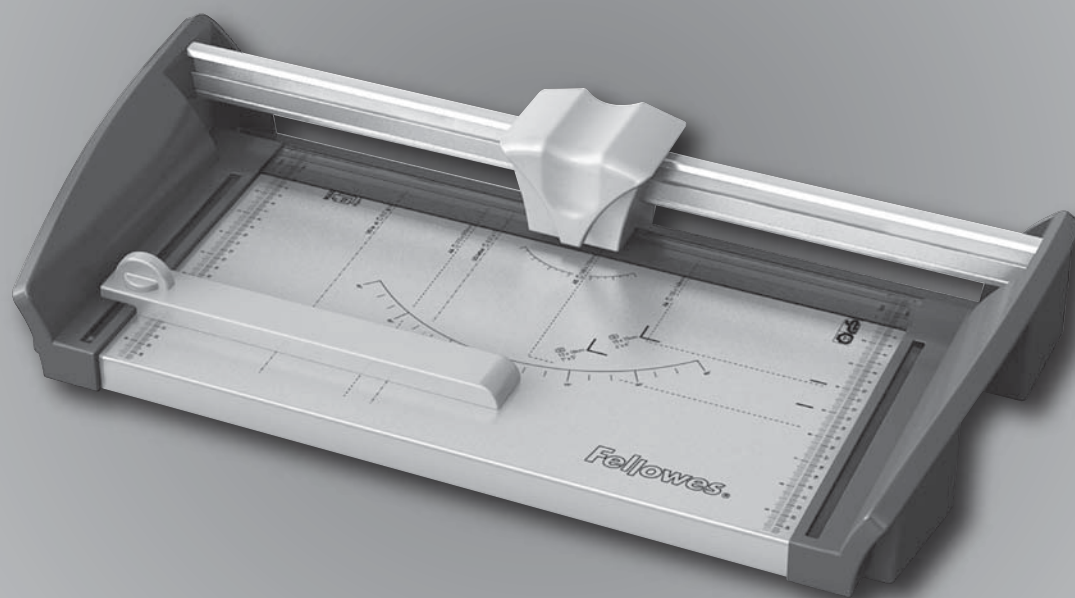


Fellowes

SafeCut™ Rotary Paper Trimmer

Atom™ Gamma™



Please read these instructions before use.

Lire ces instructions avant utilisation.

Lea estas instrucciones antes de usarlo.

Diese Anleitungen vor Gebrauch genau durchlesen.

Prima dell'uso, si raccomanda di leggere questo manuale di istruzioni.

Dese instructies voor gebruik lezen.

Läs dessa anvisningar innan du använder apparaten.

Læs venligst denne vejledning før anvendelse.

Lue nämä ohjeet ennen käyttöä.

Vennligst les nøye igjennom denne bruksanvisningen før bruk.

Przed użyciem proszę zapoznać się z tą instrukcją.

Перед началом эксплуатации обязательно прочтите данную инструкцию.

Παρακαλείσθε να διαβάσετε αυτές τις οδηγίες πριν χρησιμοποιήσετε το προϊόν.

Kullanmadan önce lütfen bu talimatları okuyun.

Před použitím si přečtěte tyto pokyny.

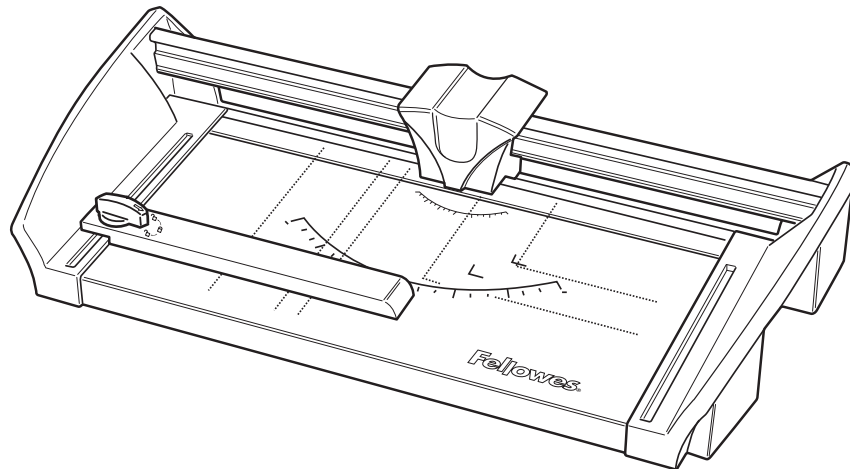
Pred použitím si prečítajte tieto pokyny.

Kérjük, hogy használat előtt olvassa el az utasításokat!

Leia estas instruções antes da utilização.

fellowes.com

ENGLISH



CAPACITIES

CRC #	Model	Cutting Length (mm)	Cutting Length (inch)	Cutting Capacity (sheets 80 gsm)
54106	Atom A4	380	15	30
54107	Atom A3	460	18	30
54370	Gamma A4 / 120	305	12	20
54374	Gamma A3 / 180	460	18	20

IMPORTANT SAFETY INSTRUCTIONS — Read Before Using!

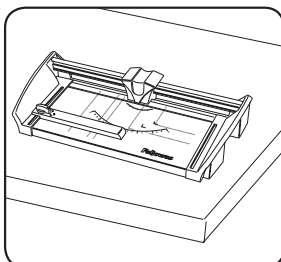
CAUTION

- Caution: blades are extremely sharp.
- Always supervise children during use.
- Do not overload trimmer.
- Do not touch cutting blade and cutting edge of trimmer.
- Keep pets away from trimmer while in use.
- Do not open or attempt to repair, as this will void your warranty. Contact Customer Service.

Need Help?

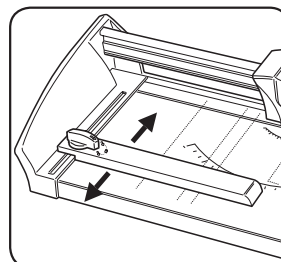
Customer Service
www.fellowes.com
 Let our experts help you
 with a solution.
 Always call Fellowes
 before contacting
 your place of purchase.

BEFORE TRIMMING YOUR DOCUMENTS

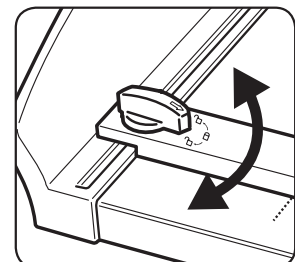


Place firmly on desktop

ADJUSTABLE BACK STOPS (For Repeat Cuts)

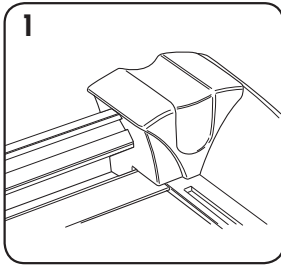


For adjustment as required, turn locking lever to (🔓). To lock, turn locking lever to (🔒).

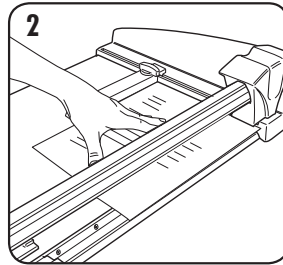


Rotate knob to lock and unlock the edge guide.

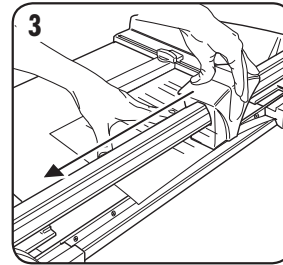
CUTTING PAPER AND PHOTOS



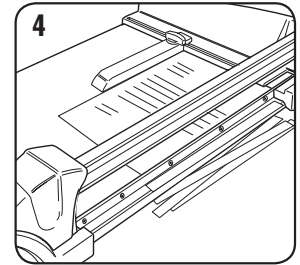
1. Pull cutting carriage to one end.



2. Place item (e.g. photo or paper) onto cutting table. Align paper with markings on the base of the trimmer.



3. Hold paper with hand and / or clamping mechanism to ensure it doesn't move while trimming. Make sure that hands are not under the blade.

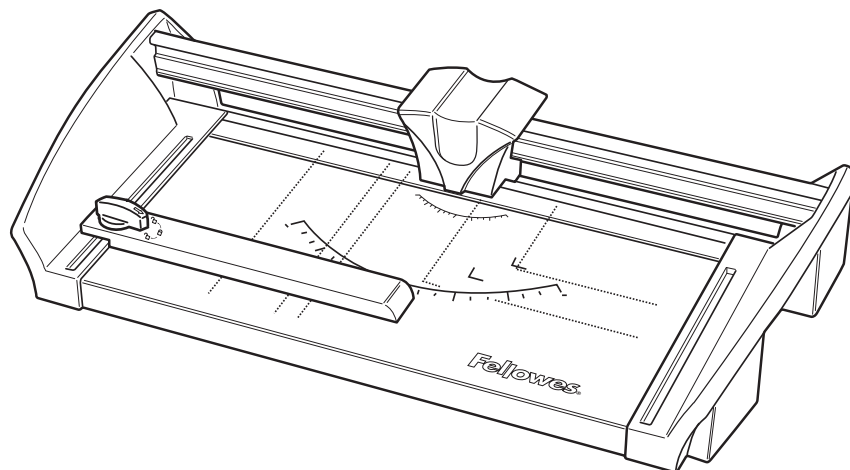


4. Push or pull carriage handle along rail to trim item to end position to release clamping mechanism again.

LIMITED WARRANTY

Fellowes, Inc. ("Fellowes") warrants all other parts of the machine to be free of defects in material and workmanship for 2 year from the date of purchase by the original consumer. If any part is found to be defective during the warranty period, your sole and exclusive remedy will be repair or replacement, at Fellowes' option and expense, of the defective part. This warranty does not apply in cases of abuse, mishandling, or unauthorized repair. ANY IMPLIED WARRANTY, INCLUDING THAT OF MERCHANTABILITY OR FITNESS FOR A PARTICULAR PURPOSE, IS HEREBY LIMITED IN DURATION TO THE APPROPRIATE WARRANTY PERIOD SET FORTH ABOVE. In no

event shall Fellowes be liable for any consequential or incidental damages attributable to this product. This warranty gives you specific legal rights. The duration, terms, and conditions of this warranty are valid worldwide, except where different limitations, restrictions, or conditions may be required by local law. For more details or to obtain service under this warranty, please contact us or your dealer.



CAPACITÉS

CRC n°	Modèle	Longueur de la coupe (mm)	Capacité de coupe (feuilles 80 gsm)
54106	Atom A4	380	30
54107	Atom A3	460	30
54370	Gamma A4 / 120	305	20
54374	Gamma A3 / 180	460	20

CONSIGNES DE SÉCURITÉ IMPORTANTES — Lire attentivement avant d'utiliser l'appareil !

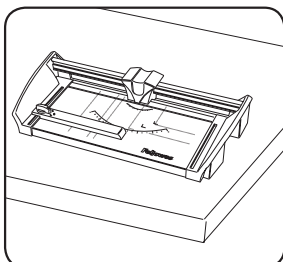
⚠ ATTENTION

- Attention : Les lames sont très coupantes.
- Toujours surveiller les enfants pendant l'utilisation.
- Ne jamais surcharger le massicot.
- Ne pas toucher la lame de coupe ou le rebord coupant du massicot.
- Tenir les animaux domestiques hors de portée du massicot lors de son utilisation.
- Ne pas ouvrir ou essayer de réparer, car cela pourrait annuler votre garantie. Contacter le Service à la clientèle.

Vous avez besoin d'aide ?

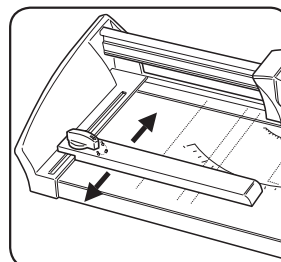
Service à la clientèle...
www.fellowes.com
 Consultez nos experts pour trouver une solution. Appelez toujours Fellowes avant de contacter le point de vente.

AVANT DE COUPER VOS DOCUMENTS

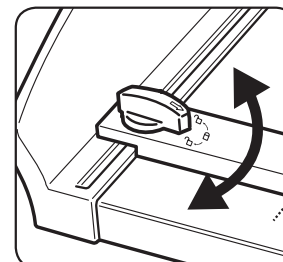


Les placer fermement sur le bureau

CALES RÉGLABLES (pour coupes répétées)

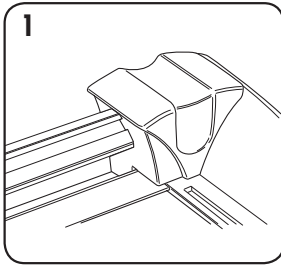


Pour effectuer les réglages requis, mettre le levier de justification sur (☐). Pour bloquer, tourner le levier de justification jusqu'à (☑).

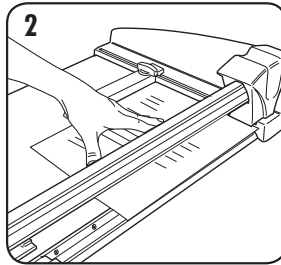


Tourner le bouton pour bloquer et débloquer la butée de taquage.

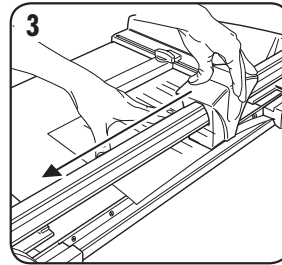
COUPER DU PAPIER ET DES PHOTOS



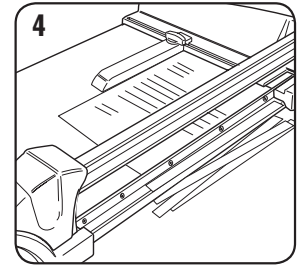
1. Tirer le chariot de coupe vers l'une des extrémités.



2. Placer l'objet (c.-à-d. la photo ou le papier) sur l'établi de coupe. Aligner le papier sur les marquages à la base du massicot.



3. Tenir le papier à la main et/ou avec la pince à serrer pour éviter qu'il ne bouge pendant le massicotage. S'assurer que les mains ne se trouvent pas sous la lame.

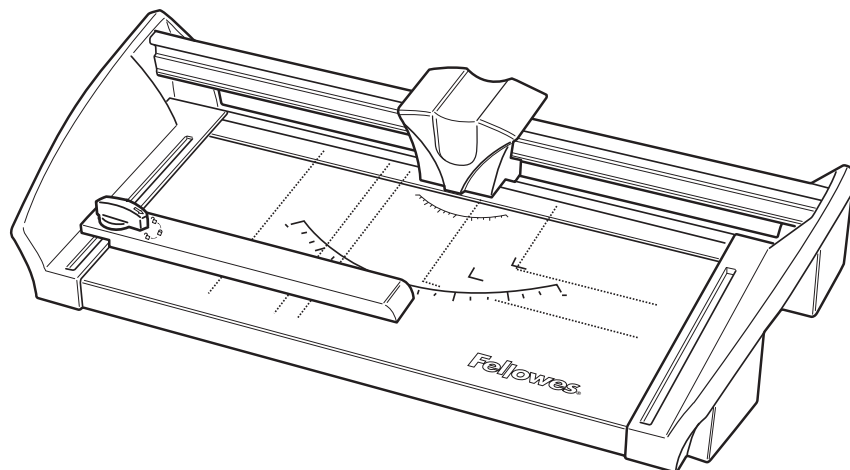


4. Pousser ou tirer la poignée du chariot le long du rail pour massicoter l'objet jusqu'au bout et relâcher la pince de serrage.

GARANTIE LIMITÉE

Fellowes, Inc. (« Fellowes ») garantit que tous les autres composants de la machine sont exempts de tout vice provenant d'un défaut de matière ou de fabrication pendant une période de 2 ans à partir de la date de l'achat initial. Si une pièce s'avère défectueuse pendant la période de garantie, votre seul et unique recours sera la réparation ou le remplacement de la pièce défectueuse selon les modalités et aux frais de Fellowes. Cette garantie ne s'applique pas en cas d'utilisation abusive, de manipulation impropre ou de réparation non autorisée. TOUTE GARANTIE IMPLICITE, Y COMPRIS CELLE DE COMMERCIALISATION OU D'ADAPTATION À

UN USAGE PARTICULIER, EST PAR LA PRÉSENTE LIMITÉE EN DURÉE À LA PÉRIODE DE GARANTIE APPROPRIÉE DÉFINIE CI-DESSUS. Fellowes ne saurait en aucun cas être tenu responsable de dommages consécutifs à un accident. Cette garantie vous donne des droits spécifiques. La durée, les conditions générales et les conditions de cette garantie sont valables dans le monde entier, excepté en cas de prescription, de restrictions ou de conditions exigibles par les lois locales. Pour plus de détails ou pour obtenir un service sous garantie, prendre contact avec nous ou le revendeur.



CAPACIDADES

Nº CRC	Modelo	Longitud de corte (mm)	Capacidad de corte (hojas 80 gsm)
54106	Atom A4	380	30
54107	Atom A3	460	30
54370	Gamma A4 / 120	305	20
54374	Gamma A3 / 180	460	20

INSTRUCCIONES DE SEGURIDAD IMPORTANTES — ¡Lea todas las instrucciones antes del uso!

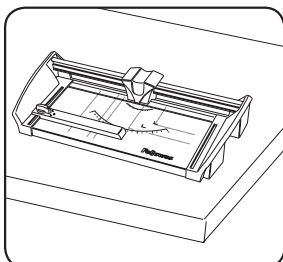
⚠ PRECAUCIÓN

- Precaución: las cuchillas están muy afiladas.
- Supervise siempre a los niños cuando esté utilizando la cortadora.
- No ponga una cantidad excesiva de material en la cortadora.
- No toque la cuchilla ni el borde de corte de la cortadora.
- Mantenga a las mascotas alejadas cuando esté utilizando la cortadora.
- No la abra ni la intente reparar, ya que esto anulará la garantía. Póngase en contacto con el Servicio de atención al cliente.

¿Necesita ayuda?

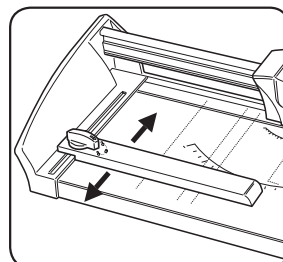
Servicio al cliente
www.fellowes.com
 Deje que nuestros expertos le ayuden y le den una solución. Llame siempre a Fellowes antes de ponerse en contacto con su tienda o distribuidor.

ANTES DE CORTAR SUS DOCUMENTOS

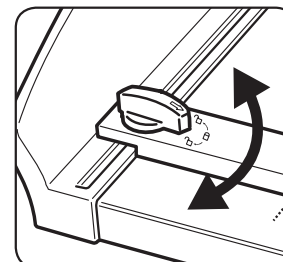


Coloque la cortadora firmemente sobre el escritorio

TOPES POSTERIORES AJUSTABLES (para repetir cortes)

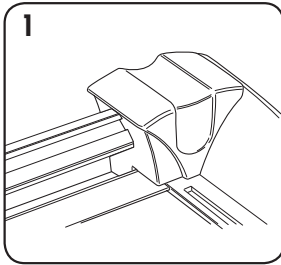


Para ajustar, gire la palanca de bloqueo a (🔓). Para bloquear, gire la palanca de bloqueo a (🔒).

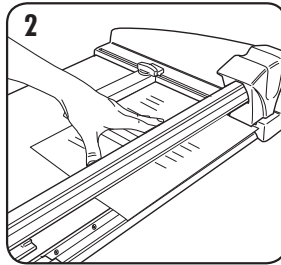


Gire el selector para bloquear y desbloquear la guía.

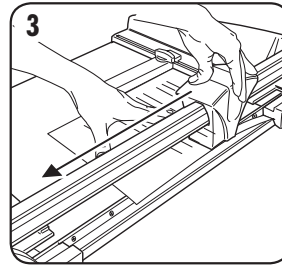
PARA CORTAR PAPEL Y FOTOS



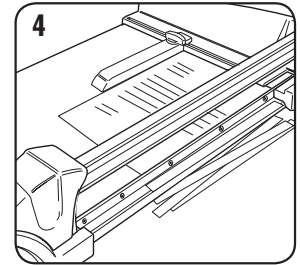
1. Lleve el carro de corte a un extremo.



2. Coloque el material (p.ej., foto o papel) sobre la mesa de corte. Alinee el papel con las marcas en la base de la cortadora.



3. Sujete el papel con la mano o con un mecanismo de sujeción para que no se mueva al cortarlo. Asegúrese de que las manos no están debajo de la cuchilla.

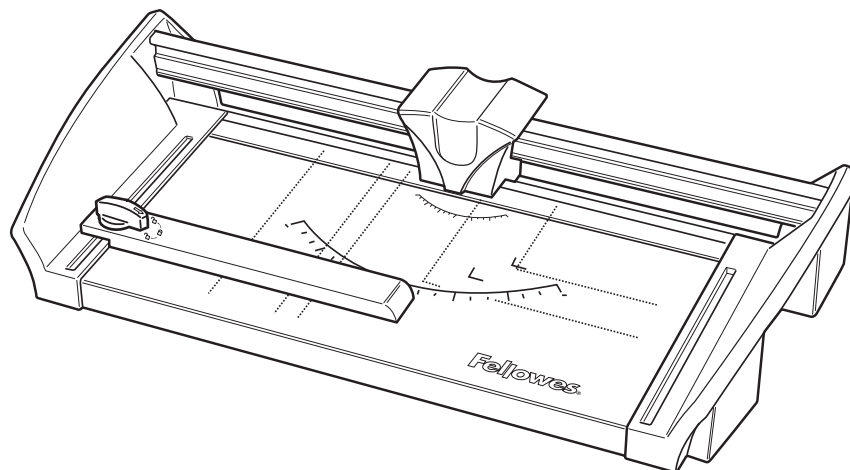


4. Empuje o tire de la palanca del carro a lo largo del riel hasta llegar a la posición final para cortar el material.

GARANTÍA LIMITADA

Fellowes, Inc. ("Fellowes") garantiza que todas las otras piezas de la máquina estarán libres de defectos de material y mano de obra durante 2 años a partir de la fecha en que el consumidor original haya adquirido el producto. Si se encuentra algún defecto en cualquiera de las piezas durante el período de garantía, la única y exclusiva solución será la reparación o el cambio de la pieza defectuosa, a criterio y cuenta de Fellowes. Esta garantía queda anulada en casos de abuso, uso indebido o reparación no autorizada. CUALQUIER GARANTÍA IMPLÍCITA, INCLUIDA LA DE COMERCIABILIDAD O APTITUD PARA UN OBJETIVO PARTICULAR, QUEDA LIMITADA

POR LA PRESENTE EN SU DURACIÓN AL PERIODO APROPIADO DE GARANTÍA ESTABLECIDO ANTERIORMENTE. Fellowes no será responsable en ningún caso de ningún daño indirecto o incidental atribuible a este producto. Esta garantía le confiere derechos legales específicos. La duración, los términos y las condiciones de esta garantía son válidos en todo el mundo, excepto en los lugares donde la legislación local exija limitaciones, restricciones o condiciones diferentes. Para obtener más detalles o recibir servicio conforme a esta garantía, comuníquese con nosotros o con su distribuidor.



FUNKTIONEN

CRC-Nr.	Modell	Schnittlänge (mm)	Schneidekapazität (Blätter 80 g/m ²)
54106	Atom A4	380	30
54107	Atom A3	460	30
54370	Gamma A4 / 120	305	20
54374	Gamma A3 / 180	460	20

WICHTIGE SICHERHEITSHINWEISE – Bitte vor Gebrauch lesen!

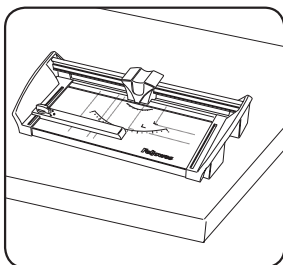
VORSICHT

- Achtung, Klingen sind sehr scharf – Verletzungsgefahr!
- Messer und Schnittkante der Schneidemaschine nicht berühren.
- Keine Bedienung durch Kinder.
- Haustiere von der Schneidemaschine fern halten.
- Nicht versuchen, die Schneidemaschine selbst zu reparieren – dies bringt die Garantie zum Erlöschen. Bei Fragen wenden Sie sich bitte an den Kundendienst. Die Garantie verfällt im Fall von Missbrauch, unsachgemäßer Handhabung und unbefugter Reparatur.
- Schneidemaschine nicht überlasten.

Benötigen Sie Hilfe?

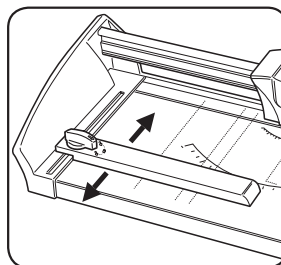
Kundendienst
www.fellowes.com
 Lassen Sie unsere Experten eine Lösung finden. Rufen Sie immer zuerst Fellowes an, bevor Sie den Händler kontaktieren, bei dem Sie das Gerät gekauft haben.



VOR DEM SCHNEIDEN IHRER DOKUMENTE

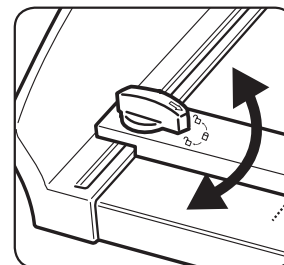


Das Gerät sicher aufstellen

VERSTELLBARER RÜCKANSCHLAG (für wiederholte Schnittvorgänge)

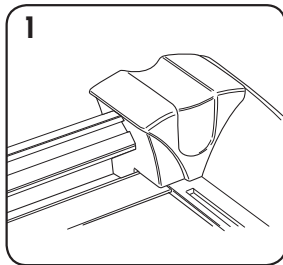


Zum Einstellen den Sperrknopf auf () stellen und die gewünschte Größe einstellen. Zum Verriegeln den Hebel auf () stellen.

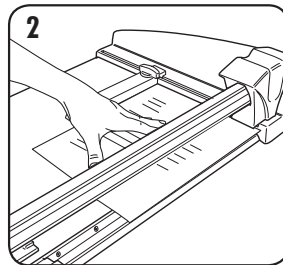


Den Sperrknopf drehen, um die Verstellung des Rückenschlags zu sperren und zu öffnen.

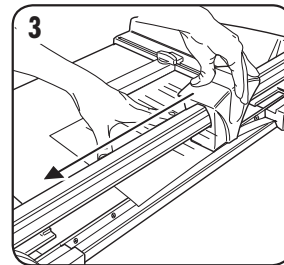
SCHNEIDEN VON PAPIER UND FOTOS



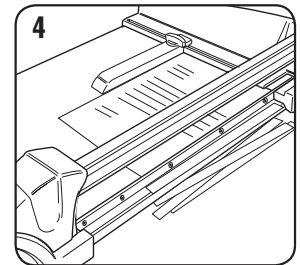
1. Schneidekopf bis zum Endanschlag ziehen.



2. Zu beschneidendes Foto oder Papier auf dem Schneidetisch positionieren.



3. Das Papier mit der Hand und/oder einem Klemmmechanismus festhalten, um sicherzustellen, dass es sich während des Trimmens nicht verschiebt. Sicherstellen, dass die Hände sich nicht unter dem Messer befinden.

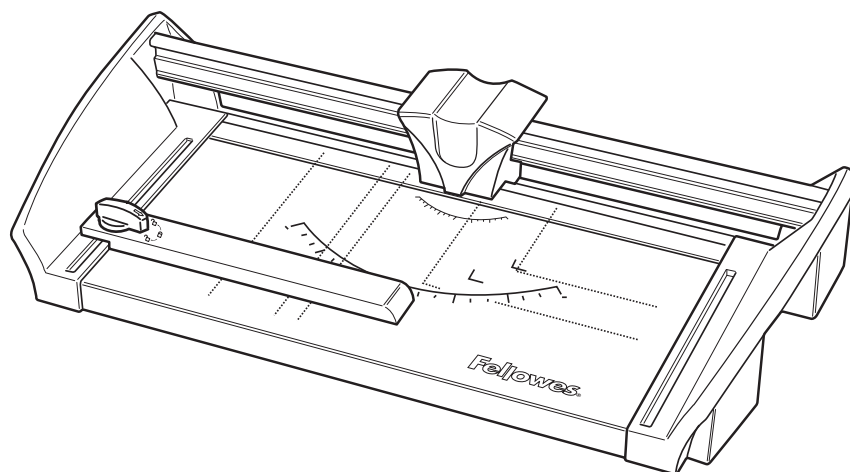


4. Zum Schneiden den Schneidekopf gleichmäßig bis zum Anschlag entlang des Schneideguts ziehen oder schieben.

BESCHRÄNKTE GARANTIE

Fellowes, Inc. („Fellowes“) garantiert, dass alle Teile des Geräts für einen Zeitraum von 2 Jahren ab ursprünglichem Kaufdatum frei von Material- und Verarbeitungsfehlern sind. Sollte sich ein Teil während der Garantiezeit als defekt erweisen, haben Sie nach Fellowes' Ermessen einzig und allein Anspruch auf kostenlose Reparatur oder kostenlosen Ersatz des defekten Teils. Diese Garantie schließt Missbrauch, unsachgemäße Handhabung und unbefugte Reparaturen aus. **ALLE STILLSCHWEIGENDEN GARANTIEEN, EINSCHLIESSLICH DIE DER MARKTGÄNGIGKEIT ODER EIGNUNG FÜR EINEN BESTIMMTEN ZWECK, WERDEN HIERMIT AUF DIE DAUER DER**

VORSTEHEND ANGEFÜHRTEN GARANTIEZEIT BESCHRÄNKT. Auf keinen Fall haftet Fellowes für eventuell im Zusammenhang mit diesem Produkt auftretende Neben- oder Folgeschäden. Diese Garantie verleiht Ihnen spezifische Rechte. Dauer, Bedingungen und Konditionen dieser Garantie gelten weltweit, außer wenn lokale Gesetze andere Begrenzungen, Einschränkungen oder Konditionen vorschreiben. Um mehr Details zu erfahren oder Serviceleistungen im Rahmen dieser Garantie in Anspruch zu nehmen, wenden Sie sich bitte an uns oder Ihren Händler.



DATI TECNICI

N, CRC	Modello	Lunghezza di rifilatura (mm)	Capacità di rifilatura (n. fogli da 80 g/m ²)
54106	Atom A4	380	30
54107	Atom A3	460	30
54370	Gamma A4 / 120	305	20
54374	Gamma A3 / 180	460	20

IMPORTANTI ISTRUZIONI PER LA SICUREZZA — Leggere prima dell'uso!

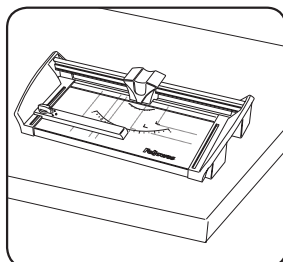
ATTENZIONE

- Attenzione: le lame sono affilatissime.
- Tenere lontano dalla portata dei bambini.
- Non sovraccaricare la taglierina.
- Non toccare né la lama né il bordo di rifilatura della taglierina.
- Tenere gli animali domestici lontani dalla taglierina durante l'uso.
- Non aprire la taglierina e non cercare di ripararla, in quanto si annullerebbe la garanzia. Rivolgersi al servizio clienti.

Per richiedere assistenza

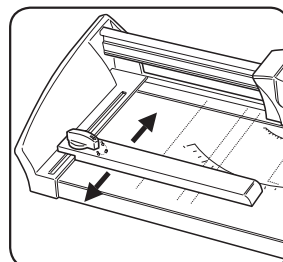
Servizio clienti
www.fellowes.com
 I nostri tecnici sono a vostra disposizione per offrirvi la soluzione migliore. Contattate sempre Fellowes prima di rivolgervi al rivenditore.

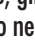

PRIMA DI USARE LA TAGLIERINA

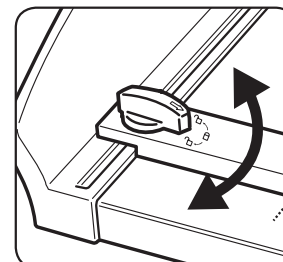


Collocarla fermamente su un ripiano

ARRESTI POSTERIORI REGOLABILI (per rifilature ripetute)

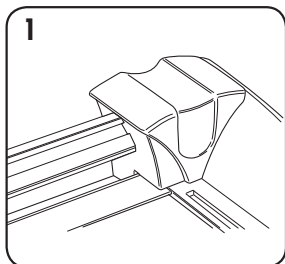


Per eseguire le regolazioni necessarie, girare la manopola di bloccaggio nella posizione (). Per bloccare, girare la manopola nella posizione ().

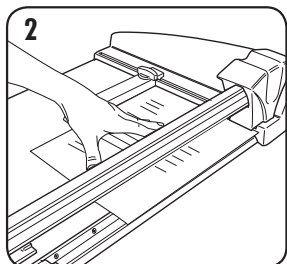


Girare la manopola per bloccare e sbloccare il bordo di guida.

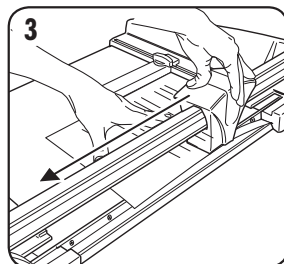
RIFILATURA DI CARTA E FOTOGRAFIE



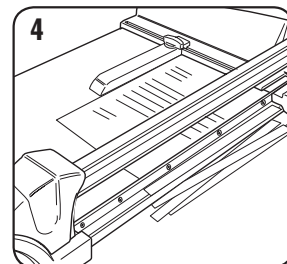
1. Tirare il carrello di rifilatura a un'estremità.



2. Posizionare la foto o i fogli di carta sulla taglierina, allineandoli con i segni sulla base della taglierina stessa.



3. Bloccare la foto o la carta con la mano e/o con l'apposito meccanismo per accertarsi che non si muova durante la rifilatura. Fare attenzione a non mettere le mani sotto la lama.



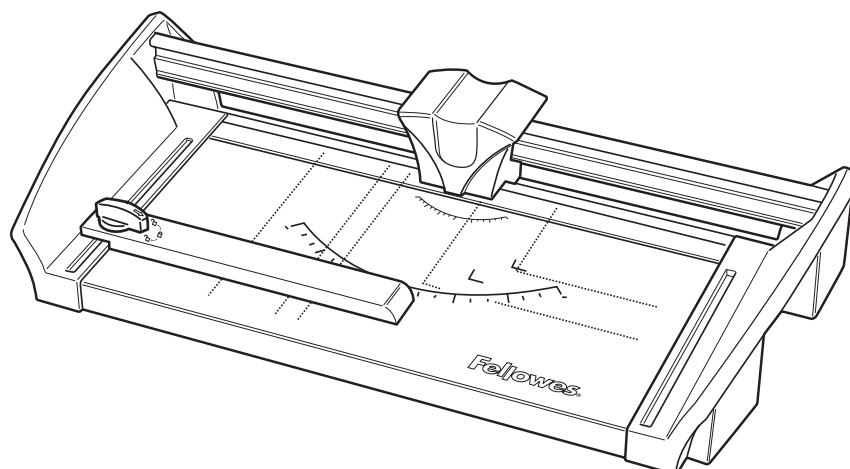
4. Afferrare l'impugnatura del carrello e tirarlo o spingerlo lungo la guida sino all'altra estremità per eseguire la rifilatura; il meccanismo di bloccaggio si sblocca.

GARANZIA LIMITATA

Fellowes, Inc. ("Fellowes") garantisce che tutti i componenti della macchina saranno privi di difetti di materiali e fabbricazione per la durata di 2 anni dalla data d'acquisto da parte dell'utente originale. Nel caso in cui si riscontrino dei difetti durante il periodo di garanzia, il rimedio esclusivo a disposizione del cliente sarà la riparazione o la sostituzione del prodotto difettoso, a carico di Fellowes e a sua discrezione. La garanzia non copre danni derivanti da uso improprio o eccessivo o da manutenzione errata. EVENTUALI GARANZIE IMPLICITE, COMPRESSE QUELLE DI COMMERCIALITÀ O IDONEITÀ PER UNO SCOPO SPECIFICO, SONO SOGGETTE AI

LIMITI DI DURATA STABILITI NELLA GARANZIA SOPRA INDICATA. In nessun caso Fellowes sarà ritenuta responsabile di danni indiretti o incidentali attribuibili a questo prodotto. La presente garanzia concede diritti legali specifici. La durata, i termini e le condizioni della presente garanzia sono validi in tutto il mondo, a eccezione dei luoghi in cui, in base alle norme di legge, siano previste limitazioni, restrizioni o condizioni diverse. Per maggiori dettagli al riguardo o per richiedere assistenza in garanzia, si raccomanda di contattarci direttamente o di consultare il rivenditore.

NEDERLANDS



CAPACITEITEN

CRC nr.	Model	Snijlengte (mm)	Snijcapaciteit (80 g vellen)
54106	Atom A4	380	30
54107	Atom A3	460	30
54370	Gamma A4 / 120	305	20
54374	Gamma A3 / 180	460	20

BELANGRIJKE VEILIGHEIDS INSTRUCTIES — Lezen voor gebruik!

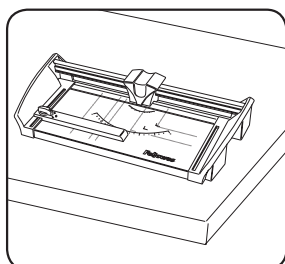
VOORZICHTIG

- Let op: de messen zijn uitermate scherp.
- Tijdens gebruik altijd toezicht houden op kinderen.
- De trimmer niet overbelasten.
- Het snijmes en de snijrand van de trimmer niet aanraken.
- Tijdens gebruik van de trimmer huisdieren altijd uit de buurt houden.
- De trimmer niet proberen te openen om te repareren, aangezien dit de garantie ongeldig maakt. Neem contact op met de klantendienst.

Hulp nodig?

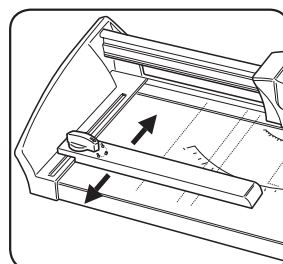
Klantendienst
www.fellowes.com
Laat onze deskundigen u helpen met een oplossing. Bel Fellowes altijd eerst alvorens contact op te nemen met de winkel waar u het product kocht.



ALVORENS UW DOCUMENTEN TE SNIJDEN

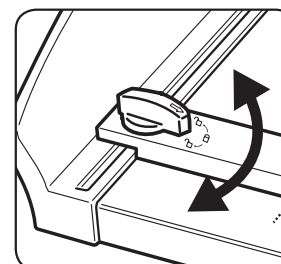


Zet de trimmer stevig op het bureaublad

VERSTELBARE ACHTERSTOPPEN (voor herhaaldelijk snijden)

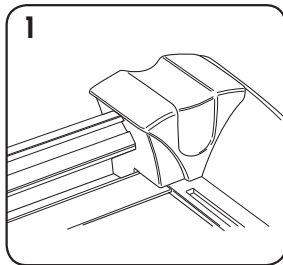


Draai de sluihendel naar voor de vereiste bijstelling ().
Draai de sluihendel naar () om te vergrendelen.

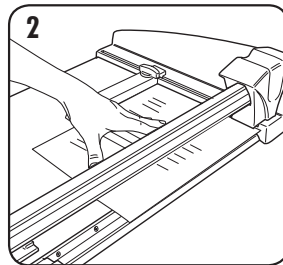


Draai de knop om de randgeleider te vergrendelen en ontgrendelen.

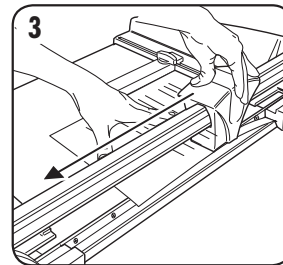
PAPIER EN FOTO'S SNIJDEN



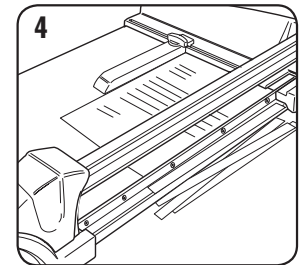
1. Trek het snijmechanisme naar één kant.



2. Leg het artikel (bijv. foto of papier) op de snijtafel. Breng het papier in lijn met de markeringen op het onderstuk van de trimmer.



3. Houd het papier met uw hand en/of het klemmechanisme vast om ervoor te zorgen dat het niet beweegt tijdens het snijden. Zorg ervoor dat uw handen zich niet onder het mes bevinden.

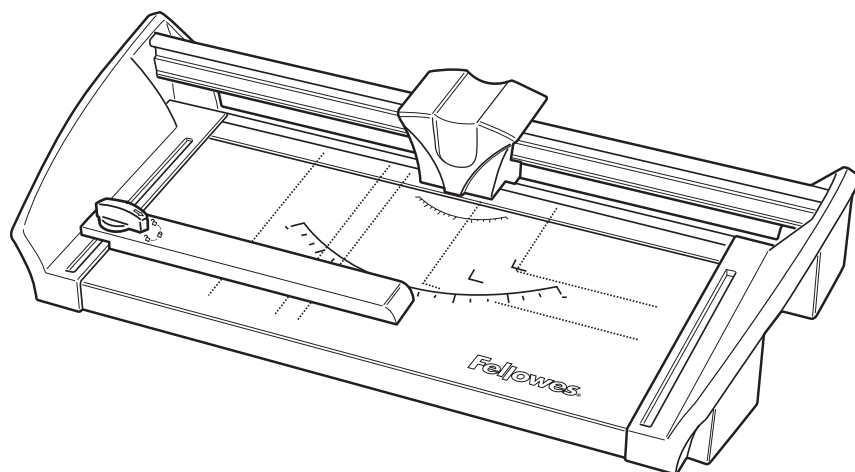


4. Duw of trek de geleiderhendel van het snijmechanisme langs de rail om naar de eindpositie af te snijden en het klemmechanisme vrij te zetten.

BEPERKTE GARANTIE

Fellowes, Inc. ("Fellowes") garandeert gedurende 2 jaar vanaf datum van aankoop door de oorspronkelijke koper, dat alle andere onderdelen van het apparaat zonder gebreken zijn voor wat betreft materiaal en uitvoering. Als van enig onderdeel tijdens de garantieperiode wordt vastgesteld dat dit defect is, is uw enige en exclusieve verhaal de reparatie of vervanging van het defecte onderdeel, dit naar goeddunken en op kosten van Fellowes. Deze garantie is niet van toepassing in geval van misbruik, verkeerd gebruik of niet goedgekeurde reparatie. ALLE IMPLICIETE GARANTIES, WAARONDER GARANTIES MET BETREKKING TOT VERKOOPBAARHEID OF GESCHIKTHEID VOOR EEN BEPAALD DOEL, WORDEN HIERBIJ BEPERKT IN DUUR TOT DE

HIERBOVEN AANGEGEVEN TOEPASSELIJKE GARANTIEPERIODE. In geen geval is Fellowes aansprakelijk voor enige incidentele of gevolgschade die aan dit product kan worden toegeschreven. Deze garantie verschaft u specifieke wettelijke rechten. De duur, bepalingen en voorwaarden van deze garantie zijn wereldwijd geldig, behalve waar andere beperkingen, restricties of voorwaarden vereist kunnen worden door de plaatselijke wetgeving. Voor verdere details of om van de service te kunnen genieten onder deze garantie, gelieve met ons of met uw handelaar contact op te nemen.



KAPACITETER

CRC nr.	Modell	Skärlängd (mm)	Skärkapacitet (ark 80 g)
54106	Atom A4	380	30
54107	Atom A3	460	30
54370	Gamma A4 / 120	305	20
54374	Gamma A3 / 180	460	20

VIKTIGA SÄKERHETS ANVISNINGAR — Läs före användning!

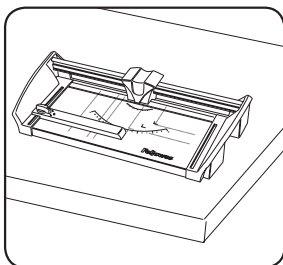
! VAR FÖRSIKTIG

- Var försiktig: Bladen är extremt vassa.
- Övervaka alltid barn vid användning.
- Överbelasta inte skärmaskinen.
- Rör inte skärmaskinens blad eller egg.
- Husdjur får inte komma i närheten av skärmaskinen.
- Försök inte att öppna eller reparera maskinen då detta ogiltigförklarar din garanti. Kontakta kundtjänst.

Behöver du hjälp?

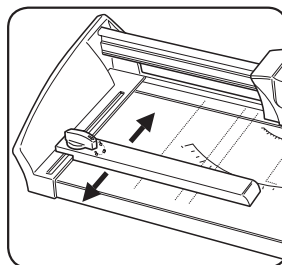
Kundservice
www.fellowes.com
 Låt våra experter hjälpa dig med en lösning. Ring alltid Fellowes innan du kontaktar inköpsstället.

INNAN DU SKÄR DINA DOKUMENT

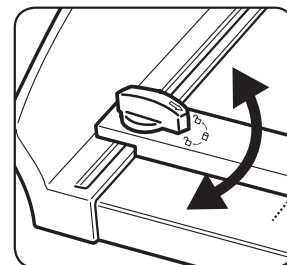


Placera apparaten stadigt på skrivbordet

JUSTERBARA BACKSTOPP (för repeterade skärningar)

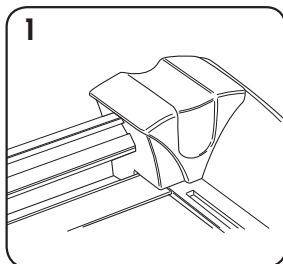


För att justera enligt önskemål vrider du läsreglaget till (☐). För att låsa vrider du läsreglaget till (☒).

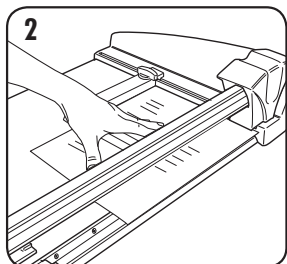


Vrid på knoppen för att låsa och låsa upp sidoguiden.

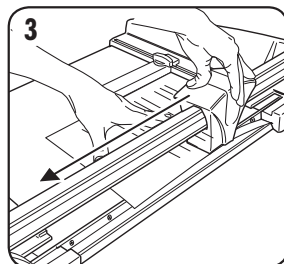
ATT SKÄRA PAPPER OCH BILDER



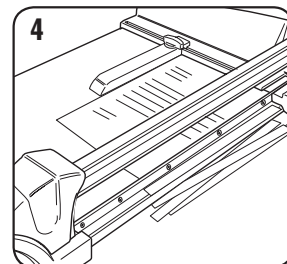
1. Drag skärsvagnen till ena sidan.



2. Placera arket (bilden eller pappret) på skärbordet. Lägg pappret längs markeringarna på maskinens bas.



3. Håll i pappret med en hand och/eller med klämmekanismen för att säkerställa att det inte rör sig när du skär. Försäkra dig om att händerna inte är under bladet.

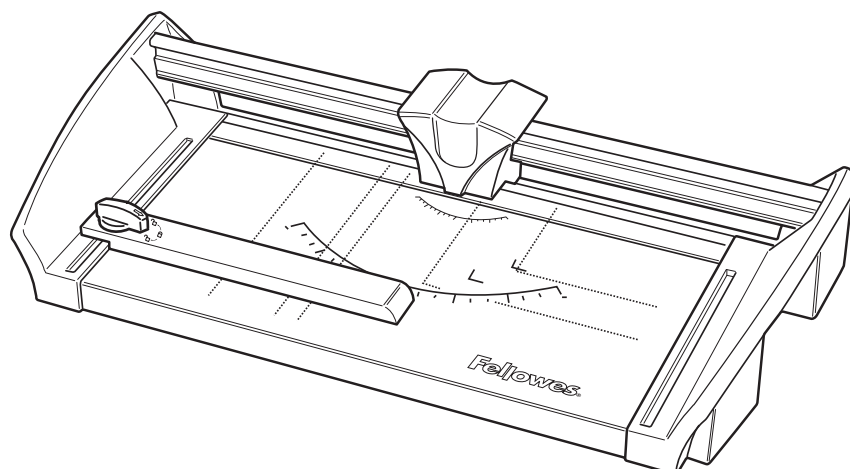


4. För eller drag vagnhandtaget längs rälsen till ändläget för att skära av arket och släpp klämmekanismen.

BEGRÄNSAD GARANTI

Fellowes, Inc. ("Fellowes") garanterar att alla andra delar av maskinen är fria från materialfel eller tillverkningsfel i upp till två (2) år efter försäljning till första kund. Om någon del är defekt under garantiperioden kommer den enda och uteslutande ersättningen att bli reparation eller en ersättningsprodukt enligt Fellowes val och kostnad motsvarande den defekta delen. Denna garanti gäller inte där varan utsatts för missbruk, felaktig hantering eller oauktorerad reparation. ALLA UNDERFÖRSTÅDDA GARANTIER, INKLUSIVE SÄLJBARHET ELLER

LÄMPLIGHET FÖR NÅGOT SPECIELLT ÄNDAMÅL, BEGRÄNSAS HÄRI GENOM DEN TILLÄMPLIGA GARANTIPERIODEN SOM ANGES OVAN. Inte i något fall kan Fellowes ansvara för följdskador eller olyckor kopplade till den här produkten. Den här garantin ger dig specifika juridiska rättigheter. Villkoren och varaktigheten för denna garanti gäller överallt utom där lagstiftningen ställer andra begränsningar eller villkor. För vidare information eller för att erhålla garantiservice skall försäljningsställe eller Fellowes kontaktas.



KAPACITETER

CRC nr.	Model	Skærelængde (mm)	Skærekapacitet (ark 80 g)
54106	Atom A4	380	30
54107	Atom A3	460	30
54370	Gamma A4 / 120	305	20
54374	Gamma A3 / 180	460	20

VIGTIGT SIKKERHEDSANVISNINGER – Læs før brug!

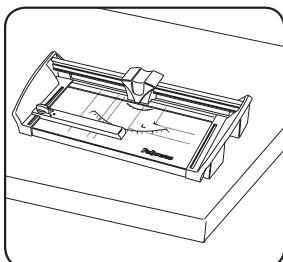
! OBS.

- Advarsel: bladene er ekstremt skarpe.
- Børn skal altid overvåges under brug.
- Makulatoren må ikke overbelastes.
- Makulatorens skæreblad og skærekant må ikke berøres.
- Hold kæledyr væk fra makulatoren når den er i brug.
- Maskinen må ikke åbnes, og der må ikke foretages reparationer, da dette vil ugyldiggøre garantien. Kontakt kundeservice.

Brug for
hjælp?

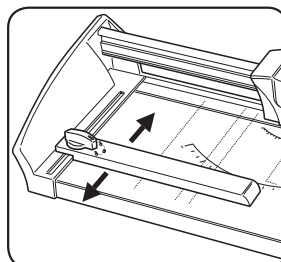
Kundeservice
www.fellowes.com
Lad vore eksperter hjælpe
dig med at finde en løsning.
Ring altid først til Fellowes før
leverandøren kontaktes.

INDEN DU MAKULERER DINE DOKUMENTER

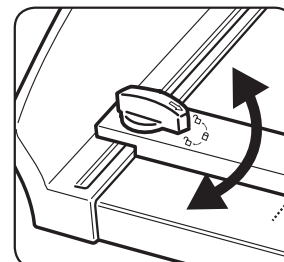


Placer den forsvarligt på bordpladen

JUSTERBARE BAGSTOPPERE (For gentagne skæringer)

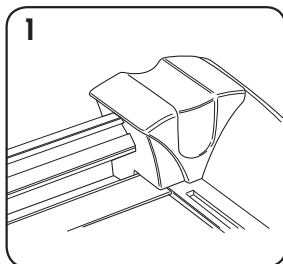


For den nødvendige justering, drej låsehåndtaget til (☐). For at låse, drej låsehåndtaget til (☑).

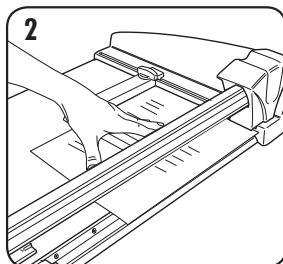


Drej knappen for at låse og åbne kantstyret.

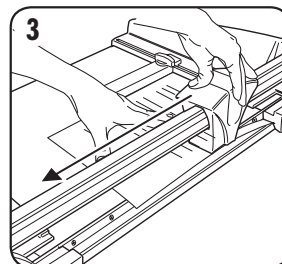
SKÆRING AF PAPIR OG FOTOGRAFIER



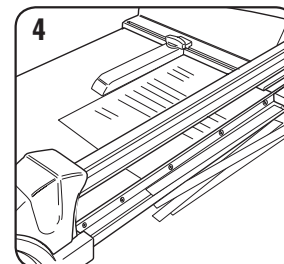
1. Træk skæreslæden til en ende.



2. Anbring emnet (f.eks. foto eller papir) på skærebordet. Anbring papiret med afmærkningerne på makulatorens bund.



3. Hold fast på papiret med hånden og / eller klemmekanismen for at sikre at det ikke bevæger sig under trimningen. Sørg for at hænderne ikke sidder under bladet.

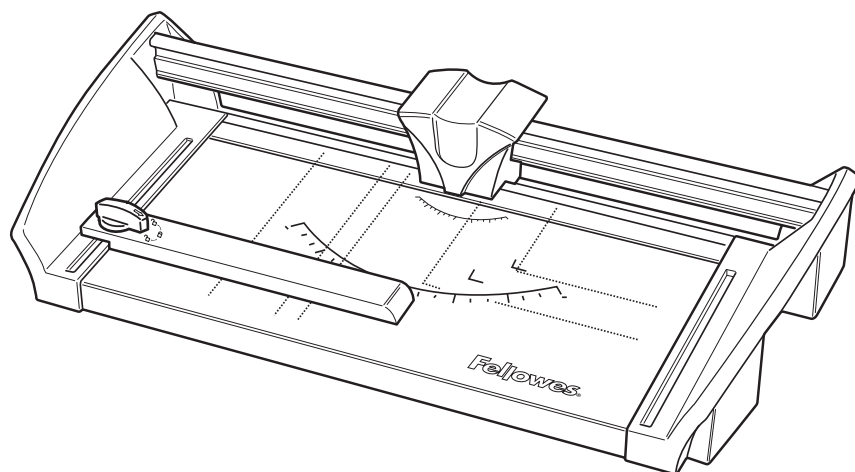


4. Træk slædens håndtag langs med skinnen for at trimme til endepositionen, og giv derefter slip på klemmekanismen igen.

BEGRÆNSET GARANTI

Fellowes, Inc. ("Fellowes") garanterer at alle andre maskindele er fri for materialedefekter og fabrikationsfejl i 2 år fra den originale kundes købsdato. Hvis det konstateres, at en del er defekt under garantiperioden, vil den eneste og eksklusive afhjælpende foranstaltning være reparation eller ombytning, efter Fellowes' valg og omkostning, af den defekte del. Denne garanti gælder ikke i tilfælde af overlast, misbrug eller uautoriseret reparation. ENHVER IMPLICIT GARANTI, INKLUSIV SALGBARHED ELLER BRUGSEGNETHED TIL ET SPECIELT FORMÅL, ER HERMED

BEGRÆNSET I VARIGHED TIL DEN PÅGÆLDENDE GARANTIPERIODE SOM NÆVNT OVENFOR. Fellowes hæfter under ingen omstændigheder for følgelige eller hændelige skader, der kan henføres til dette produkt. Denne garanti giver dig specifikke lovlige rettigheder. Varighed, betingelser og vilkår under denne garanti er gældende på verdensplan, undtagen hvor andre begrænsninger, restriktioner eller forhold kræves af den lokale lov. For yderligere detaljer eller for service under denne garanti, bedes du kontakte os eller din forhandler.



KAPASITEETIT

CRC NRO	Malli	Leikkauspituus (mm)	Leikkaukaskapasiteetti (arkit 80 gsm)
54106	Atom A4	380	30
54107	Atom A3	460	30
54370	Gamma A4 / 120	305	20
54374	Gamma A3 / 180	460	20

TÄRKEITÄ TURVAOHJEITA — Lue ennen käyttöä!

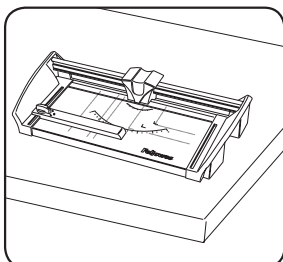
VAROITUS

- Varoitus: Terät ovat erittäin teräviä.
- Ole aina varuillasi lasten suhteen käytön aikana.
- Älä ylikuormita leikkuria.
- Älä kosketa leikkuuterää iäkä leikkurin leikkaavaa särmää.
- Pidä lemmikkieläimet poissa leikkurin läheltä käytön aikana.
- Älä avaa tai yritä korjata leikkuria, koska se voi mitätöidä takuun. Ota yhteys asiakaspalveluun.

Tarvitsetko apua?

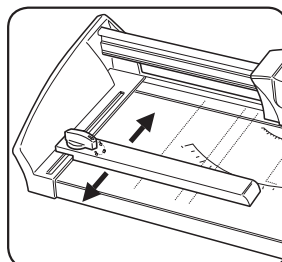
Asiakaspalvelu
www.fellowes.com
 Asiantuntijamme auttavat
 kaikissa ongelmissa. Ota
 aina ensin yhteyttä Fellowsin
 asiakaspalveluun, ennen kuin
 otat yhteyttä jälleenmyyjään.

ENNEN ASIAKIRJOJEN LEIKKAAMISTA

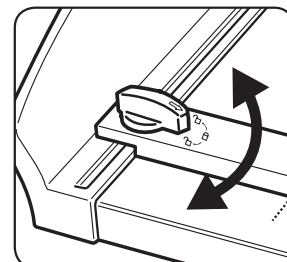


Aseta laite tukevasti työpöydälle

SÄÄDETTÄVÄT TAKAVASTEET (toistuvia leikkauksia varten)

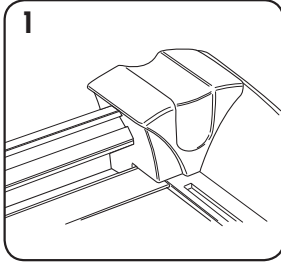


Jos leikkaustehtävä vaatii säätämistä, käännä lukitusvipu (🔓)-asentoon. Lukitaksesi käännä lukitusvipu (🔒)-asentoon.

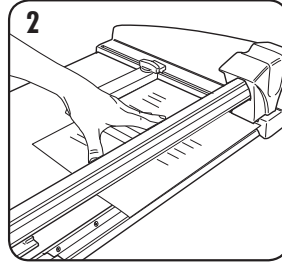


Kierrä nuppia reunaohjaimen lukitsemiseksi ja vapauttamiseksi.

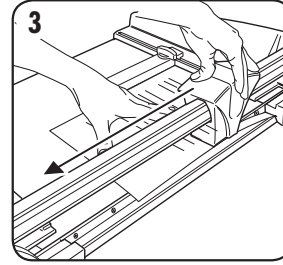
PAPERIN JA VALOKUVIEN LEIKKAAMINEN



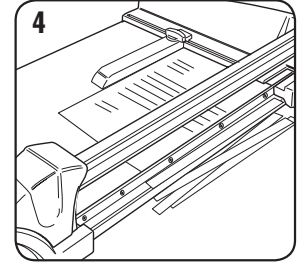
1. Vedä leikkausluisti toiseen päähän.



2. Aseta arkki (esim. valokuva tai paperi) leikkaustasolle. Kohdista paperi leikkurin alustassa olevien merkintöjen mukaan.



3. Pidä paperista käsin kiinni ja/ tai käytä lukitusmekanismia varmistaaksesi, että paperi ei liiku leikkauksen aikana. Varmista, että kädet eivät ole terän alla.

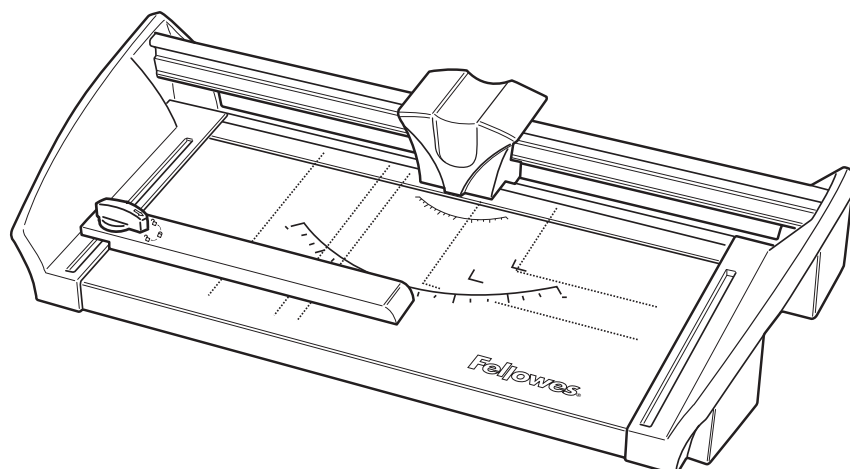


4. Työnä tai vedä luistin kahvasta kiskon suuntaisesti loppuun saakka leikataksesi paperin ja vapauttaaksesi taas lukitusmekanismin.

RAJOITETTU TAKUU

Fellowes, Inc:n ("Fellowes") takaa, että koneen kaikissa muissa osissa ei esiinny materiaali- tai valmistusvikoja kahden vuoden aikana tuotteen alkuperäisestä ostopäivästä. Jos osassa havaitaan vika takuuajana, ainoana ja yksinomaisena ratkaisuna on viallisen osan korjaus tai vaihto Fellowesin valinnan mukaan ja kustannuksella. Takuu ei kata väärinkäyttöä, virheellistä käsittelyä tai valtuuttamatonta korjausta. **KAIKKIEN HILJAISTEN TAKUIDEN, MUKAAN LUKIEN KAUPALLISTAMINEN TAI SOVELTUVUUS TIETTYÄ TARKOITUSTA VARTEN, KESTO ON SITEN RAJATTU**

EDELLÄ MÄÄRÄTYN TAKUUAJAN MUKAISESTI. Fellowes ei vastaa missään tapauksessa tästä tuotteesta johtuvista välillisistä vahingoista. Tämä takuu antaa sinulle erityiset lainmukaiset oikeudet. Tämän takuun kesto ja ehdot ovat voimassa maailmanlaajuisesti lukuun ottamatta paikallisen lainsäädännön edellyttämiä erilaisia rajoituksia tai ehtoja. Lisätietoja tai takuun alaisia palveluja on saatavissa meiltä tai jälleenmyyjältäsi.



KAPASITETER

CRC no.	Modell	Skjærelengde (mm)	Skjærekapasitet (ark 80 g)
54106	Atom A4	380	30
54107	Atom A3	460	30
54370	Gamma A4 / 120	305	20
54374	Gamma A3 / 180	460	20

VIKTIGE SIKKERHETS- ANVISNINGER — Leses før bruk!

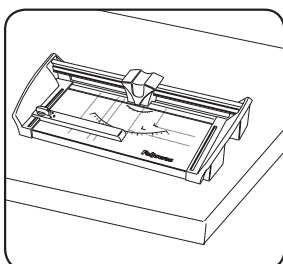
OBS

- Obs: Knivene er ekstremt kvasse.
- Hold oppsyn med barn når maskinen er i bruk.
- Ikke overbelast skjæremaskinen.
- Ikke ta på kniven eller skjærekanten på maskinen.
- Hold alle kjæledyr borte fra skjæremaskinen når den er i bruk.
- Ikke åpne eller prøv å reparere den fordi dette gjør garantien ugyldig. Ta kontakt med kundeservice.

Trenger du hjelp?

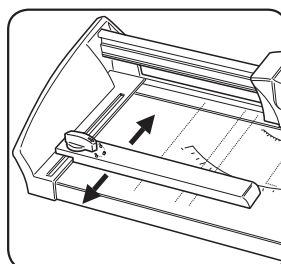
Kundeservice
www.fellowes.com
 La ekspertene våre hjelpe deg med en løsning. Ring oss før du kontakter forhandleren.

FØR DU TRIMMER DINE DOKUMENTER

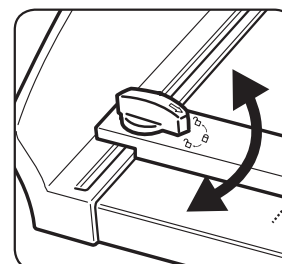


Plasseres godt på skrivebordet

JUSTERBAR RETURSTOPP (for gjentatte kutt)

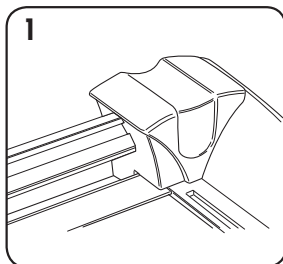


For å justere, drei låsespaken til (☞). For å låse, drei låsespaken til (☛).

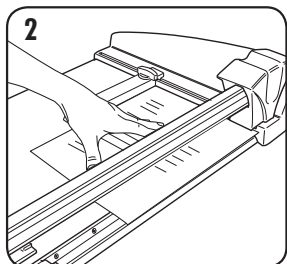


Drei knappen for å låse eller låse opp knivføringen.

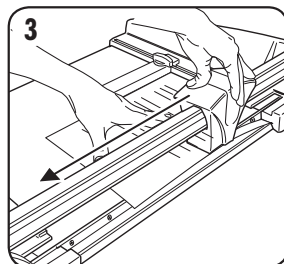
TRIMMING AV PAPIR OG FOTO



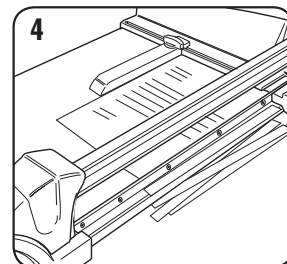
1. Dra skjærevognen til en side.



2. Plasser objekt (f.eks. foto eller papir) på skjærebrettet. Juster i forhold til markeringene på skjærebrettet.



3. Hold papiret fast med hånden og/eller klemmekanismen, for at ikke papiret flytter på seg når du trimmer. Påse at ingen hender er under kniven.

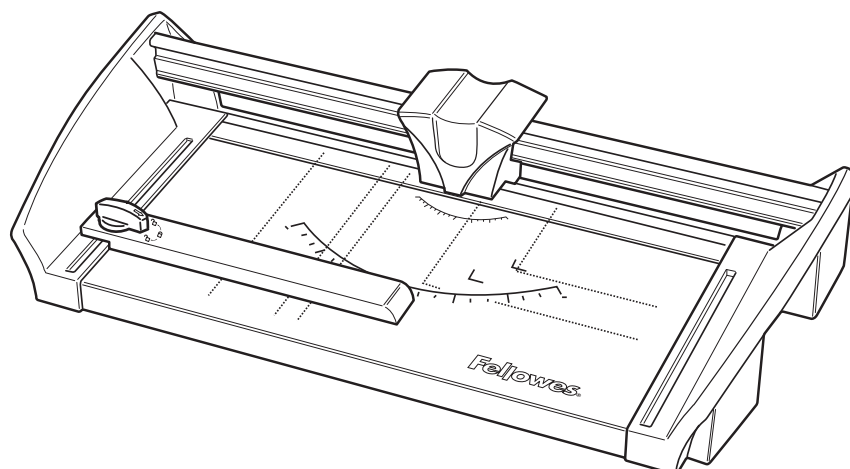


4. Dra eller skyv håndtaket langs skinnen til sluttposisjonen for å trimme objektet, og for å frigjøre klemmekanismen igjen.

BEGRENSET GARANTI

Fellowes, Inc. ("Fellowes") garanterer at alle andre deler av maskinen er uten defekter i materiale og utføring i 2 år fra den opprinnelige forbrukers kjøpsdato. Hvis noen deler finnes å være defekte i garantiperioden, vil din eneste og eksklusive godtgjørelse være reparasjon eller skifting av delen, etter Fellowes' valg og for deres kostnad. Denne garantien gjelder ikke i tilfeller med misbruk, feilhåndtering eller ikke-autorisert reparasjon. ENHVER UNDERFORSTÅTT GARANTI, INKLUDERT DET SOM MÅTTE GJELDE SALGBARHET ELLER EGNETHET FOR ET BESTEMT FORMÅL, ER HERVED BEGRENSET TIL VARIGHETEN AV DEN AKTUELLE GARANTIPERIODEN SOM

ER ANGITT OVENFOR. Ikke under noen omstendigheter skal Fellowes være ansvarlig for noen følgesmessige eller tilfeldige skader i forbindelse med dette produktet. Denne garantien gir deg bestemte juridiske rettigheter. Garantien varighet, vilkår og betingelser er gyldige verden over, unntatt der ulike begrensninger, restriksjoner eller betingelser bestemmes av lokale lover. Du kan ta kontakt med oss eller forhandleren for mer informasjon, eller for å få service i forbindelse med denne garantien.



PARAMETRY

Nr CRC	Modell	Długość cięcia (mm)	Tnie na raz (kartek 80 g/m ²)
54106	Atom A4	380	30
54107	Atom A3	460	30
54370	Gamma A4 / 120	305	20
54374	Gamma A3 / 180	460	20

WAŻNE WSKAZÓWKI BEZPIECZEŃSTWA — Przeczytać przed użyciem!

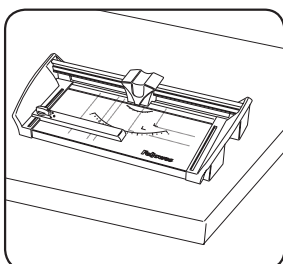
OSTROŻNIE

- Ostrożnie: ostrza są bardzo ostre.
- Zawsze nadzorować dzieci w trakcie obsługi przycinarki.
- Nie należy przeciążać przycinarki.
- Nie dotykać ostrza ani brzoju tnącego przycinarki.
- Trzymać zwierzęta domowe z dala podczas obsługi przycinarki.
- Nie należy otwierać lub próbować naprawiać - spowoduje to unieważnienie gwarancji. Kontakt z Obsługą klienta firmy Fellowes.

Potrzebna pomoc?

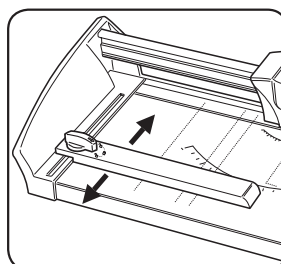
Obsługa klienta
www.fellowes.com
 Proszę pozwolić naszym ekspertom znaleźć rozwiązanie. Zawsze proszę kontaktować się najpierw z firmą Fellowes, a dopiero później z miejscem dokonania zakupu.

PRZED ROZPOCZĘCIEM PRZycinANIA

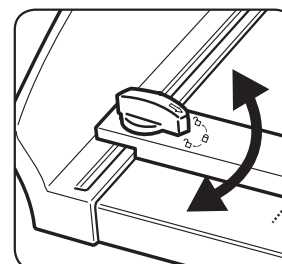


Ustawić na stabilnej podstawie

REGULOWANE OGRANICZNIKI (powtarzalny rozmiar cięcia)

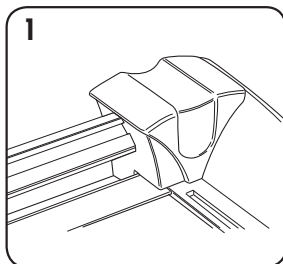


Przesuwanie ogranicznika: przekrócić dźwignię blokującą do (🔓). Blokowanie: przekrócić dźwignię blokującą do (🔒).

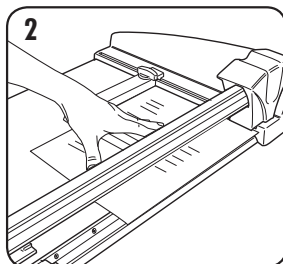


Przekrócić gałkę w celu odblokowania/zablokowania prowadnicy krawędziowej.

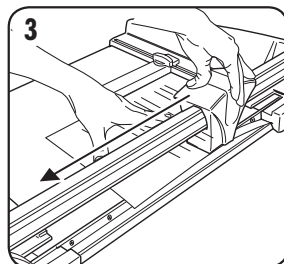
PRZYCINANIE PAPIERU I ZDJĘĆ



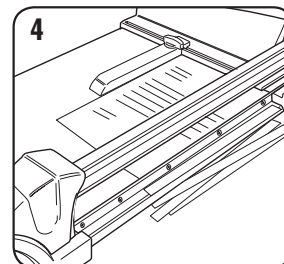
1. Przesunąć zespół przycinający do jednego końca.



2. Umieścić element, który ma być przycięty (np. zdjęcie albo papier) na podstawie do przycinania. Wyrównać papier z oznaczeniami na podstawie przycinarki.



3. Przytrzymać papier ręką lub trzymakiem, aby nie poruszył się w trakcie przycinania. Upewnić się, że ręce są w bezpiecznej odległości od ostrza.

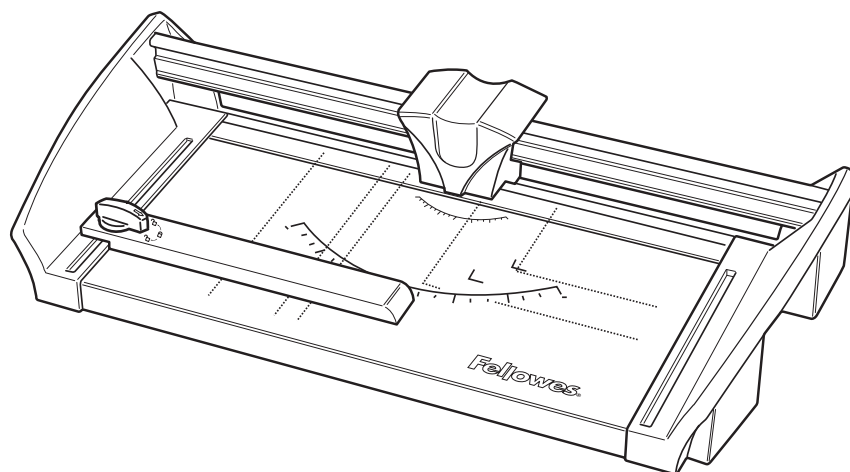


4. Pociągnąć lub popchnąć uchwyt zespołu tnącego wzdłuż szyny w celu wykonania cięcia; po dojeździe w położenie końcowe trzymak zostanie zwolniony.

OGRANICZONA GWARANCJA

Fellowes, Inc. („Fellowes”) gwarantuje, że wszystkie inne części niszczarki będą wolne od wad materiału i wykonawstwa przez 2 lata od daty zakupu przez pierwszego użytkownika. Jeżeli w okresie gwarancji jakkolwiek część urządzenia okaże się uszkodzona, użytkownikowi przysługuje wyłącznie prawo naprawy lub wymiany uszkodzonej części na koszt i zgodnie z decyzją firmy Fellowes. Gwarancja nie obowiązuje w przypadku niewłaściwego użytkowania, konserwacji lub nieautoryzowanej naprawy. WSZELKIE DOROZUMIANE GWARANCJE, ŁĄCZNIE Z GWARANCJĄ ZDATNOŚCI HANDLOWEJ I ZDATNOŚCI DO OKREŚLONEGO UŻYTKU

SĄ NINIEJSZYM OGRANICZONE W CZASIE DO OKREŚLONEGO POWYŻEJ OKRESU TRWANIA ODPOWIEDNIEJ GWARANCJI. W żadnym przypadku firma Fellowes nie będzie ponosiła odpowiedzialności za związane z powyższym lub przypadkowe uszkodzenia niszczarki. Niniejsza gwarancja daje użytkownikowi konkretne prawa. Czas trwania i warunki niniejszej gwarancji obowiązują na całym świecie, za wyjątkiem innych ograniczeń lub warunków narzuconych przez lokalne prawo. W razie dalszych pytań lub konieczności wezwania serwisu prosimy o kontakt z nami lub Państwa dostawcą.



ПРОИЗВОДИТЕЛЬНОСТЬ

CRC №	Модель	Длина резания (mm)	Режущая способность (kartek 80 g/m ²)
54106	Atom A4	380	30
54107	Atom A3	460	30
54370	Gamma A4 / 120	305	20
54374	Gamma A3 / 180	460	20

ВАЖНЫЕ ПРАВИЛА ТЕХНИКИ БЕЗОПАСНОСТИ — прочтите перед использованием!

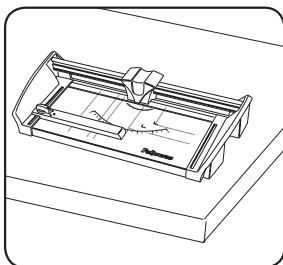
ВНИМАНИЕ!

- Внимание: ножи очень острые.
- Обязательно присматривайте за детьми во время использования.
- Не перегружайте обрезчик.
- Не касайтесь режущего ножа и режущего края обрезчика.
- Не подпускайте домашних животных к включенному обрезчику.
- Не открывайте и не пытайтесь ремонтировать аппарат. В противном случае гарантия будет аннулирована. Обратитесь в отдел обслуживания покупателей.

Требуется помощь?

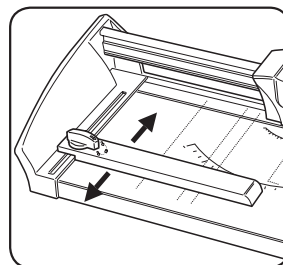
Отдел обслуживания покупателей
www.fellowes.com
 Наши специалисты помогут вам найти решение проблемы. Прежде чем обратиться туда, где вы совершили покупку, свяжитесь с компанией Fellowes.

ПЕРЕД РЕЗКОЙ ДОКУМЕНТОВ

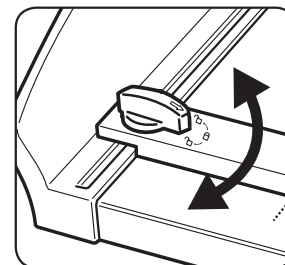


Установите аппарат на столе, так чтобы он был устойчив

РЕГУЛИРУЕМЫЕ УПОРЫ (для продолжительной резки)

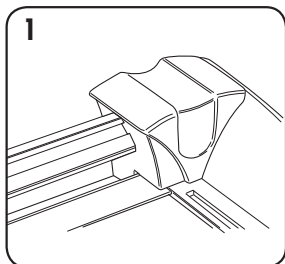


Чтобы выполнить необходимую регулировку, переведите стопорный рычаг в положение (☐). Чтобы заблокировать аппарат, переведите стопорный рычаг в положение (☑).

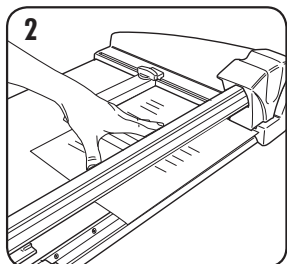


Блокировка и разблокировка направляющей кромки выполняется поворотом рукоятки.

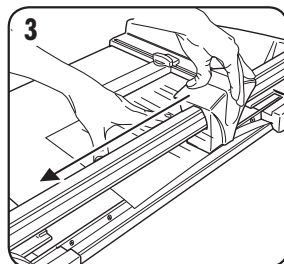
РЕЗКА БУМАГИ И ФОТОГРАФИЙ



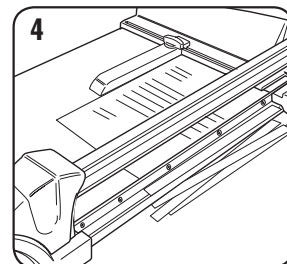
1. Переведите режущую каретку на одну сторону.



2. Поместите предмет (например, фотографию или бумагу) на стол для резки. Выровняйте бумагу по отметкам на основании обрезчика.



3. Во избежание сдвига бумаги во время резки удерживайте ее рукой и/или с помощью зажимного механизма. Следите за тем, чтобы руки не попали под нож.

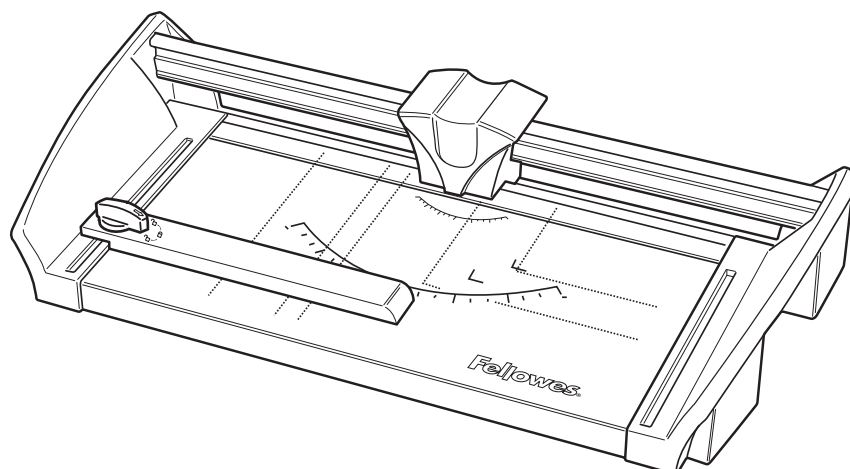


4. Нажмите или потяните рукоятку каретки вдоль направляющей, чтобы обрезать предмет и освободить зажимной механизм.

ОГРАНИЧЕННАЯ ГАРАНТИЯ

Компания Fellowes, Inc. ("Fellowes") гарантирует отсутствие дефектов материалов или производственных дефектов остальных деталей машины на протяжении 2 лет со дня покупки первоначальным покупателем. Если в течение гарантийного срока будет обнаружен дефект какой-либо детали, вы имеете право только и исключительно на ремонт или замену дефектной детали; ремонт или замена будет производиться по усмотрению и за счет компании Fellowes. Данная гарантия не распространяется на случаи неправильной эксплуатации, неправильного обращения или несанкционированного ремонта. **НАСТОЯЩИЙ ДОКУМЕНТ ОГРАНИЧИВАЕТ ДЕЙСТВИЕ ЛЮБОЙ ПОДРАЗУМЕВАЕМОЙ ГАРАНТИИ, В ТОМ ЧИСЛЕ ГАРАНТИИ ТОВАРНОГО**

СОСТОЯНИЯ ИЛИ ПРИГОДНОСТИ ДЛЯ ИСПОЛЬЗОВАНИЯ В ОПРЕДЕЛЕННЫХ ЦЕЛЯХ, СООТВЕТСТВУЮЩИМ ГАРАНТИЙНЫМ СРОКОМ, УКАЗАННЫМ ВЫШЕ. Компания Fellowes ни при каких обстоятельствах не несет ответственность за любой косвенный или случайный ущерб, связанный с данным изделием. Данная гарантия дает вам определенные юридические права. Продолжительность и условия данной гарантии действительны по всему миру, кроме тех стран, где местное законодательство может налагать иные ограничения или условия. Для получения более подробной информации или обслуживания по данной гарантии обратитесь к нам или к продавцу вашего изделия.



ΧΩΡΗΤΙΚΟΤΗΤΕΣ

ΑΡ. CRC	Μοντέλο	Μήκος κοπής (mm)	Χωρητικότητα κοπής (φύλλα 80 gsm)
54106	Atom A4	380	30
54107	Atom A3	460	30
54370	Gamma A4 / 120	305	20
54374	Gamma A3 / 180	460	20

ΣΗΜΑΝΤΙΚΕΣ ΟΔΗΓΙΕΣ ΑΣΦΑΛΕΙΑΣ — Διαβάστε πριν από τη χρήση!

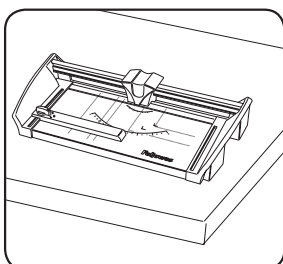
ΠΡΟΣΟΧΗ

- Προσοχή: οι λεπίδες είναι εξαιρετικά κοφτερές.
- Επιβλέπετε πάντα τα παιδιά κατά τη λειτουργία του μηχανήματος.
- Μην υπερφορτώνετε τον κόπτη.
- Μην αγγίζετε τη λεπίδα κοπής και το άκρο κόψης του κόπτη.
- Διατηρείτε τα κατοικίδια ζώα μακριά από τον κόπτη, όταν είναι σε λειτουργία.
- Μην ανοίγετε ή επιχειρείτε να επισκευάσετε το παρόν προϊόν καθώς αυτό θα ακυρώσει την εγγύησή σας. Επικοινωνήστε με το τμήμα εξυπηρέτησης πελατών.

Χρειάζεστε βοήθεια;

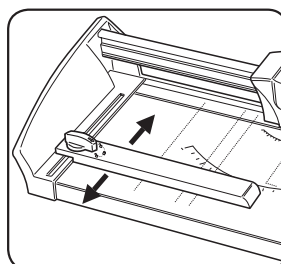
Τμήμα εξυπηρέτησης πελατών www.fellowes.com
Αφήστε τους ειδικούς μας να σας βοηθήσουν με τις λύσεις τους. Να καλείτε πάντα την εταιρία Fellowes πριν επικοινωνήσετε με το κατάστημα αγοράς.

ΠΡΙΝ ΤΗΝ ΚΟΠΗ ΤΩΝ ΕΓΓΡΑΦΩΝ

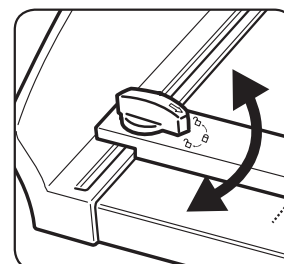


Τοποθετήστε τον κόπτη σταθερά σε επιφάνεια γραφείου

ΡΥΘΜΙΖΟΜΕΝΑ ΣΗΜΕΙΑ ΠΑΥΣΗΣ (ΣΤΟΠ) (Για επαναλαμβανόμενες κοπές)

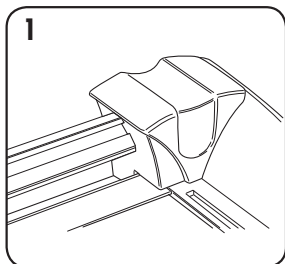


Για την απαιτούμενη ρύθμιση, βάλτε το μοχλό ασφάλισης στο (🔒). Για ασφάλιση (κλείδωμα), βάλτε το μοχλό ασφάλισης στο (🔒).

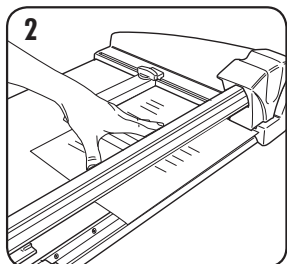


Περιστρέψτε το κουμπί για να ασφαλίσετε και απασφαλίσετε τον οδηγό κόψης.

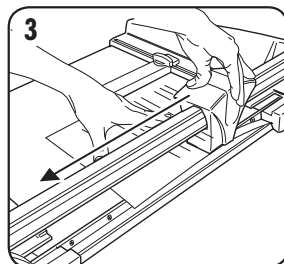
ΚΟΠΗ ΧΑΡΤΙΟΥ ΚΑΙ ΦΩΤΟΓΡΑΦΙΩΝ



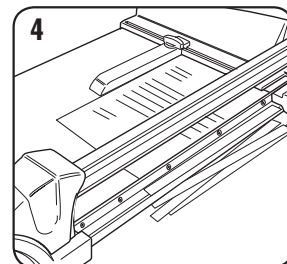
1. Τραβήξτε το φορέα κοπής στο ένα άκρο.



2. Τοποθετήστε το αντικείμενο (π.χ. φωτογραφία ή χαρτί) στην επιφάνεια (τραπέζι) κοπής. Ευθυγραμμίστε το χαρτί με τις ενδείξεις στη βάση του κόπτη.



3. Κρατήστε το χαρτί με το χέρι ή και το μηχανισμό σύσφιξης για να εξασφαλίσετε ότι δεν θα μετακινηθεί κατά την κοπή. Βεβαιωθείτε ότι τα χέρια σας δεν είναι κάτω από τη λεπίδα.

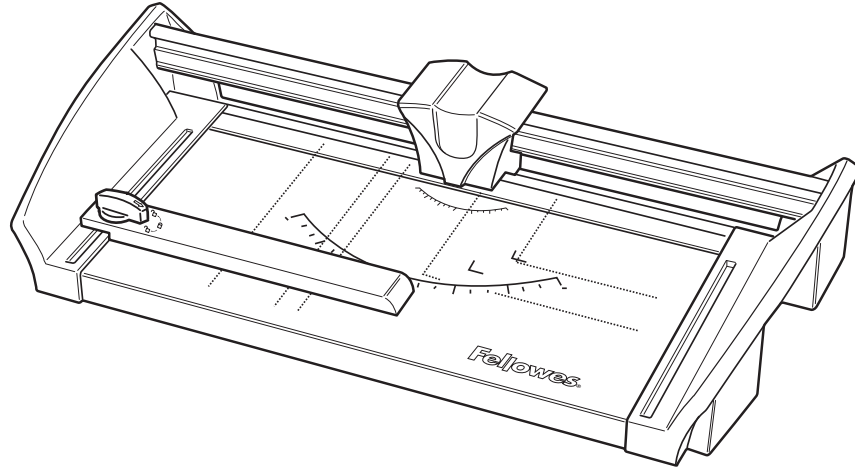


4. Ωθήστε ή τραβήξτε το φορέα κοπής κατά μήκος της ράγας για να κόψετε το αντικείμενο έως την τελική θέση κίνησης για να απελευθερωθεί και πάλι ο μηχανισμός σύσφιξης.

ΠΕΡΙΟΡΙΣΜΕΝΗ ΕΓΓΥΗΣΗ

Η εταιρία Fellowes, Inc. (στο εξής "Fellowes") εγγυάται ότι κανένα από τα υπόλοιπα εξαρτήματα του μηχανήματος δεν θα παρουσιάσει ελαττώματα σε υλικά και εργατικά για 2 έτη από την ημερομηνία αγοράς από τον αρχικό αγοραστή. Εάν παρουσιαστεί ελάττωμα σε οποιοδήποτε εξάρτημα κατά την περίοδο εγγύησης, η μόνη και αποκλειστική σας αποκατάσταση θα είναι η επισκευή ή η αντικατάσταση, κατά την επιλογή και με έξοδα της Fellowes, του ελαττωματικού εξαρτήματος. Αυτή η εγγύηση δεν ισχύει σε περιπτώσεις κακομεταχείρισης, λανθασμένου χειρισμού, ή μη εξουσιοδοτημένης επισκευής. ΟΠΟΙΑΔΗΠΟΤΕ ΥΠΟΝΟΟΥΜΕΝΗ ΕΓΓΥΗΣΗ, ΣΥΜΠΕΡΙΛΑΜΒΑΝΟΜΕΝΩΝ ΕΓΓΥΗΣΕΩΝ ΕΜΠΟΡΕΥΣΙΜΟΤΗΤΑΣ Ή ΚΑΤΑΛΛΗΛΟΤΗΤΑΣ ΓΙΑ ΣΥΓΚΕΚΡΙΜΕΝΟ ΣΚΟΠΟ, ΠΕΡΙΟΡΙΖΕΤΑΙ ΔΙΑ ΤΟΥ ΠΑΡΟΝΤΟΣ ΣΕ

ΔΙΑΡΚΕΙΑ ΙΣΗ ΜΕ ΤΗΝ ΑΝΑΛΟΓΗ ΔΙΑΡΚΕΙΑ ΕΓΓΥΗΣΗΣ ΠΟΥ ΑΝΑΦΕΡΕΤΑΙ ΠΑΡΑΠΑΝΩ. Η εταιρία Fellowes δεν θα είναι σε καμία περίπτωση υπεύθυνη για οποιοδήποτε συνεπαγόμενες ή συμπτωματικές ζημιές αποδοτές σ' αυτό το προϊόν. Αυτή η εγγύηση σας δίνει συγκεκριμένα νομικά δικαιώματα. Η διάρκεια, οι όροι και οι προϋποθέσεις αυτής της εγγύησης ισχύουν σε παγκόσμιο επίπεδο, εκτός από τις περιπτώσεις στις οποίες μπορεί να απαιτούνται από την τοπική νομοθεσία συγκεκριμένοι περιορισμοί, ή ειδικές απαγορεύσεις ή προϋποθέσεις. Για περισσότερες λεπτομέρειες, ή για να λάβετε υπηρεσίες με βάση αυτή την εγγύηση, παρακαλείσθε να επικοινωνήσετε μαζί μας ή με τον αντιπρόσωπο της περιοχής σας.



KAPASİTELER

CRC No.	Model	Kesim Uzunluğu (mm)	Kesim kapasitesi (sayfa 80 gsm)
54106	Atom A4	380	30
54107	Atom A3	460	30
54370	Gamma A4 / 120	305	20
54374	Gamma A3 / 180	460	20

ÖNEMLİ GÜVENLİK TALİMATLARI — Kullanmadan Önce Okuyun!

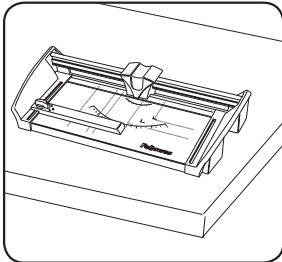
⚠ DİKKAT

- Dikkat: bıçaklar çok keskindir.
- Kullanım sırasında her zaman çocukları gözetim altında tutun.
- Cihazı aşırı yüklemeyin.
- Kesim bıçağına ya da cihazın kesim kenarına dokunmayın.
- Kullanım sırasında ev hayvanlarını cihazdan uzak tutun.
- Onarım için cihazı sökmeye çalışmayın, aksi takdirde garantiniz geçersiz kılınır. Müşteri Hizmetleri ile iletişim kurunuz.

Yardım mı Gerekli?

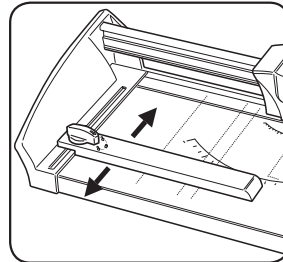
Müşteri Hizmetleri
www.fellowes.com
Uzmanlarımızın size bir çözüm sunmasına olanak verin. Satın aldığınız yer ile iletişim kurmadan önce daima Fellowes'u arayın.

BELGELERİNİZİ KESMEDEN ÖNCE

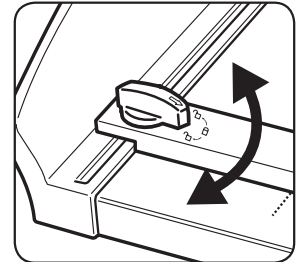


Sağlam duracak bir şekilde masanıza yerleştirin

AYARLANABİLİR ARKA TAMPONLAR (Tekrarlanan Kesimler için)

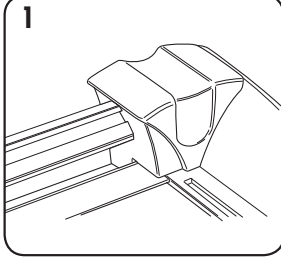


İstenen boyuta ayarlamak üzere, tesbit kolunu () kısmına çevirin. Kilitlemek için, tesbit kolunu () kısmına çevirin.

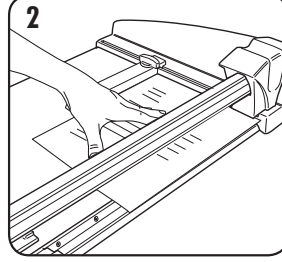


Kenar kılavuzunun kilitlemesi ve açılması için tokmak düğmesini çevirin.

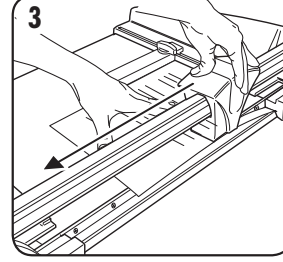
KAĞIT VE RESİM KESİMİ



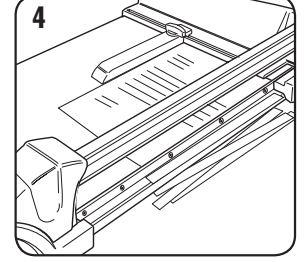
1. Kesim şaryosunu bir uca çekin.



2. Kesilecek cismi (örneğin resim veya kağıt) kesim masasına yerleştirin. Kağıdı, kesim masasının üzerindeki işaretler ile aynı hizaya gelecek şekilde yerleştirin.



3. Kağıdı bir elinizle tutun ve / veya kesim sırasında oynamaması için bir sıkıştırma mekanizması kullanın. Ellerinizin bıçağın alt kısmına gelmediğinden emin olun.

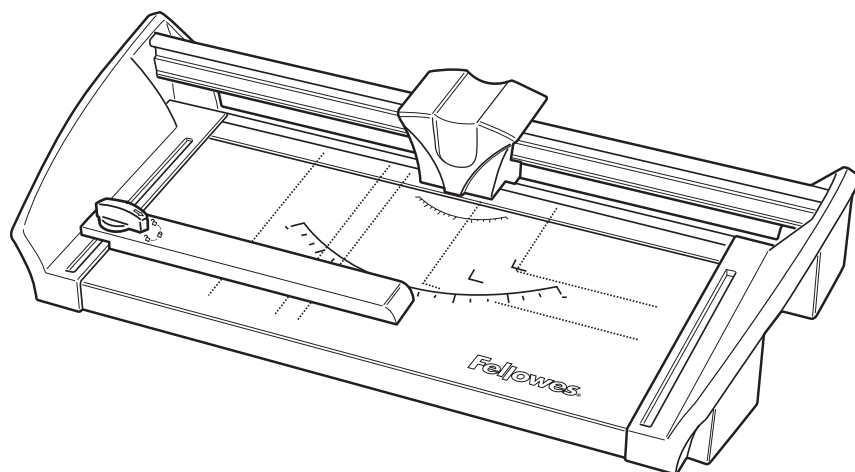


4. Şaryo sapını ray üzerinden kesilecek cismin sonuna kadar ulaşacak şekilde itin veya çekin ve sıkıştırma mekanizmasını bırakın.

SINIRLI GARANTİ

Fellowes, Inc. ("Fellowes"), makinenin tüm diğer parçalarının, ilk tüketici tarafından satın alınma tarihinden itibaren 2 yıl süreyle malzeme ve işçilik açısından kusursuz olacağını garanti eder. Eğer garanti dönemi içinde herhangi bir parça kusurlu bulunursa, yegane ve münhasır tazminatınız, seçme hakkı ve masrafları Fellowes'a ait olmak üzere, söz konusu parçanın onarılması veya değiştirilmesidir. Bu garanti, kötü kullanım, yanlış muamele ya da yetkisiz taraflarca yapılmış onarım vakalarına uygulanmaz. SATILABİLİRLİK VE BELLİ BİR AMACA UYGUNLUK GARANTİLERİ DAHİL OLMAK ÜZERE, HER TÜRLÜ ZİMNİ GARANTİLERİN

SÜRESİ, YUKARIDA BEYAN EDİLEN İLGİLİ GARANTİ DÖNEMİ İLE SINIRLIDIR. Fellowes, bu ürünün kullanılmasına bağlı olarak ya da kullanılması sonucunda oluşan zararlardan hiçbir şekilde sorumlu değildir. Bu garanti size belirli yasal haklar verir. Bu garantinin süresi ve şartları, yerel yasalardan gerektirebileceği sınırlamalar, kısıtlamalar veya şartlar haricinde tüm dünya genelinde geçerlidir. Daha fazla ayrıntı ya da bu garanti altında servis almak için bizimle ya da bayinizle iletişim kurunuz.



KAPACITA

Č. CRC	Model	Délka řezu (mm)	Kapacita řezu (listy 80 gsm)
54106	Atom A4	380	30
54107	Atom A3	460	30
54370	Gamma A4 / 120	305	20
54374	Gamma A3 / 180	460	20

DŮLEŽITÉ BEZPEČNOSTNÍ POKYNY — Přečtěte si před použitím!

POZOR

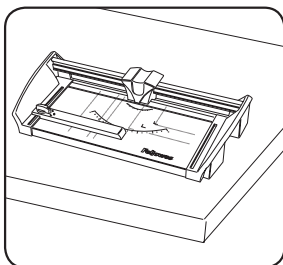
- Důležité upozornění: čepele jsou velmi ostré.
- Pokud toto zařízení používají děti, mějte je vždy pod dozorem.
- Do ořezávače nedávejte nadměrné množství papírů.
- Nedotýkejte se řezné čepele nebo řezné hrany ořezávače.
- Při používání ořezávače dbejte na to, aby se v blízkosti stroje nevyskytovala domácí zvířata.
- Ořezávač neotvírejte ani se jej nepokoušejte opravit; zrušili byste tím platnost záruky. Obratě se na službu zákazníkům.

Potřebujete pomoc?

Služba zákazníkům
www.fellowes.com

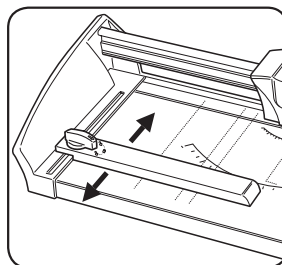
Dovolte našim odborníkům, aby vám pomohli. Než se obrátíte na místo, kde jste výrobek zakoupili, vždy nejprve zavolejte společnosti Fellowes.

NEŽ ZAČNETE OŘEZÁVAT DOKUMENTY

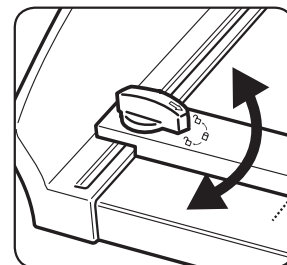


Umístěte pevně na stůl

NASTAVITELNÉ KONCOVÉ ZARÁŽKY (pro opakované řezy)

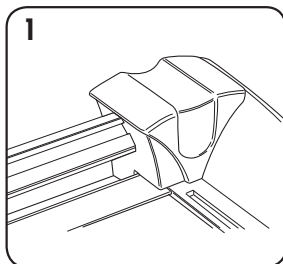


Pro nastavení podle potřeby otočte uzavírací páku na (🔓).
Pro zajištění otočte uzavírací páku na (🔒).

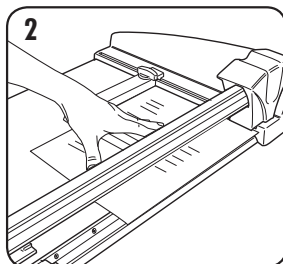


K zajištění a uvolnění vodítka hrany otočte knoflík.

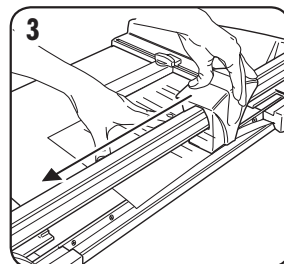
OŘEZÁVÁNÍ PAPÍRŮ A FOTOGAFIÍ



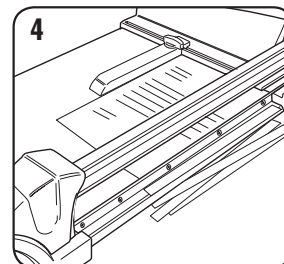
1. Posuňte ořezávací hlavu na jeden konec.



2. Umístěte položku (např. fotografii nebo papír) na desku ořezávače. Zarovnejte papír se značkami na základně ořezávače.



3. Přidržte papír rukou a /nebo úchytným mechanismem, aby se při ořezávání nepohyboval. Dejte pozor na to, abyste neměli ruce pod čepelí.

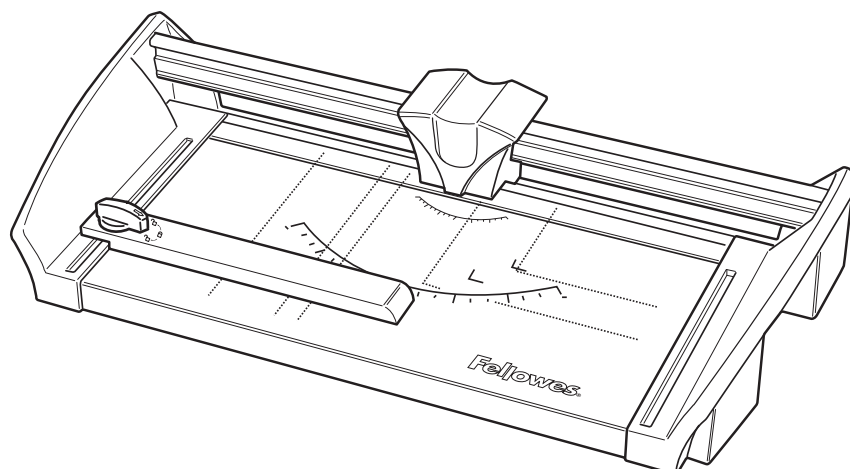


4. Ořízněte papír tlačení nebo tažením držadla ořezávací hlavy podél konzoly do koncové polohy, aby se opět uvolnil úchytný mechanismus.

OMEZENÁ ZÁRUKA

Společnost Fellowes, Inc. („Fellowes“) zaručuje, že všechny ostatní součásti stroje budou prosty vad materiálu a provedení po dobu 2 let od data nákupu původním spotřebitelem. Pokud se v průběhu záruční doby kterákoli část ukáže závadnou, vaše jediná a výlučná forma nápravy bude oprava nebo výměna vadné části podle volby a na náklady společnosti Fellowes. Tato záruka neplatí v případě zneužití, nesprávného použití nebo nepovolené opravy. JAKÁKOLI MLČKY PŘEDPOKLÁDANÁ ZÁRUKA, VČETNĚ ZÁRUKY PRODEJNOSTI NEBO

VHODNOSTI PRO URČITÝ ÚČEL, JE TÍMTO ČASOVĚ OMEZENA NA VÝŠE UVEDENOU ZÁRUČNÍ DOBU. Společnost Fellowes v žádném případě nezodpovídá na následné nebo náhodné škody, které je možno přisoudit tomuto výrobku. Trvání, termíny a podmínky této záruky platí celosvětově, kromě případů, kde místní zákony ukládají různá omezení, restrikce nebo podmínky. Se žádostí o další podrobnosti nebo o servis v rámci této záruky se obraťte přímo na nás nebo na prodejce.



CHARAKTERISTIKY

CRC č.	Model	Dĺžka rezu (mm)	Kapacita rezu (listov 80 gsm)
54106	Atom A4	380	30
54107	Atom A3	460	30
54370	Gamma A4 / 120	305	20
54374	Gamma A3 / 180	460	20

DŮLEŽITÉ BEZPEČNOSTNÍ POKYNY — Přečtěte si před použitím!

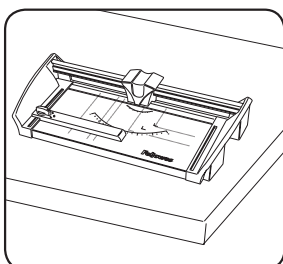
POZOR

- Upozornenie: nože sú veľmi ostré.
- Vždy dozerajte na deti počas používania.
- Nepreťažujte orezávač počas používania.
- Nedotýkajte sa rezajúceho noža ani rezajúcej hrany orezávača.
- Držte zvieratá ďalej počas použitia laminátora.
- Neotvárajte a ani sa nepokúšajte opravovať orezávač, lebo tak stratíte garanciu. Kontaktujte zákaznícky servis.

Potrebujete pomoc?

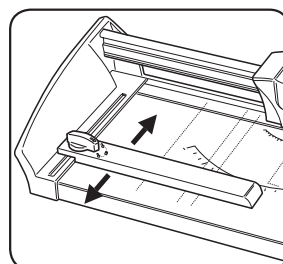
Zákaznícky servis
www.fellowes.com
 Nechajte našich odborníkov, aby vám pomohli s riešením. Vždy zavolajte najprv spoločnosti Fellowes, až potom kontaktujte predajcu.

PRED REZANÍM VAŠICH DOKUMENTOV

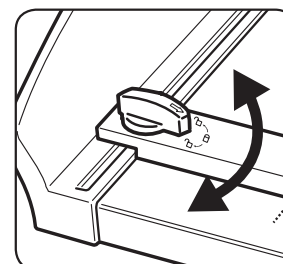


Umiestnite pevne na stôl

NASTAVITEĽNÁ SPATNÁ STOPKA (Na opakované rezania)

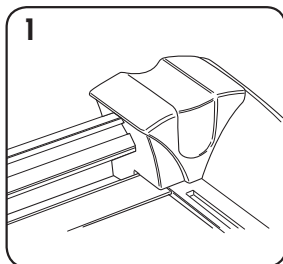


Na nastavenie je potrebné otočiť zamykaciu páčku na (🔓). Na zamknutie, otočte zamykaciu páčku na (🔒).

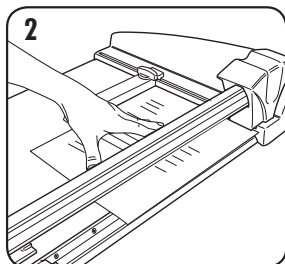


Otočte gombík do polohy zamknuté a odomknite vodiacu lištu na okraje.

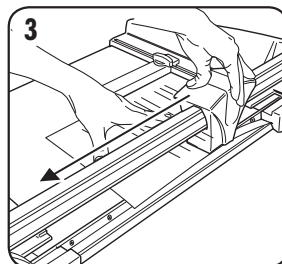
REZANIE PAPIERA A FOTOFRAFÍÍ



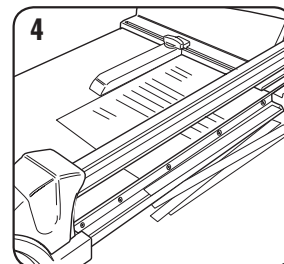
1. Presuňte rezáciu rukoväť na jeden z koncov.



2. Uložte vec (napr. fotografiu alebo papier) na rezací stôl. Zarovnajte papiera pomocou vyznačení na doske orezávača.



3. Zadržte papier rukou a/ alebo pomocou úchytného mechanizmu a skontrolujte ho, aby sa nehýbal počas rezania. Skontrolujte, či vaše ruky nie sú pod nožmi.

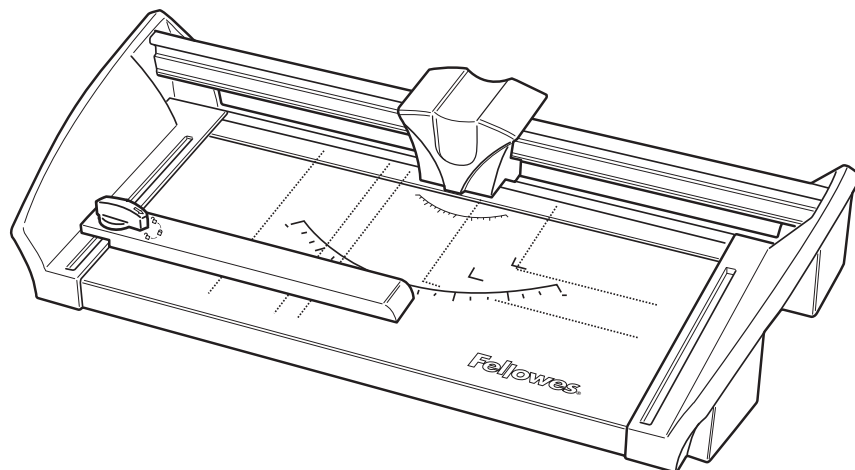


4. Potlačte alebo potiahnite posuvnú rukoväť po posuvníku až do konca, čím orežete danú vec a budete môcť tak uvoľniť úchytný mechanizmus.

OBMEDZENÁ ZÁRUKA

Spoločnosť Fellowes, Inc. („Fellowes“) zaručuje, že všetky ostatné súčasti stroja budú bez závad materiálu a výroby po dobu 2 rokov od dátumu nákupu pôvodným spotrebiteľom. Ak sa nájde počas záručnej lehoty chybná časť, výhradné nápravné opatrenie bude oprava alebo výmena chybnej časti na náklady spoločnosti Fellowes podľa jej úvahy. Táto záruka neplatí v prípade zneužitia, nesprávneho použitia alebo nedovolennej opravy. KAŽDÁ ZAHRNUTÁ ZÁRUKA VRÁTANE PREDAJNOSTI ALEBO SPÔSOBILOSTI PRE URČITÝ ÚČEL JE TÝMTO OBMEDZENÁ NA TRVANIE PRIMERANEJ ZÁRUČNEJ LEHOTY VYSVETLENEJ TU VYŠŠIE.

V žiadnom prípade nebude spoločnosť Fellowes zodpovedná za prípadné následné alebo vedľajšie škody prisudzované tomuto výrobku. Táto garancia vám poskytuje špecifické legálne práva. Trvanie, termíny a podmienky tejto záruky platia celosvetovo, okrem prípadov, kde miestne zákony ukládajú rôzne obmedzenia, reštrikcie alebo podmienky. So žiadosťou o ďalšie podrobnosti alebo o servis v rámci tejto záruky obráťte sa priamo na nás alebo na svojho predajcu.



TELJESÍTMÉNY

CRC szám	Modell	Vágási hossz (mm)	Vágási hossz (80 g/m ² -es lapok)
54106	Atom A4	380	30
54107	Atom A3	460	30
54370	Gamma A4 / 120	305	20
54374	Gamma A3 / 180	460	20

FONTOS BIZTONSÁGI UTASÍTÁSOK — Használat előtt olvassa el!

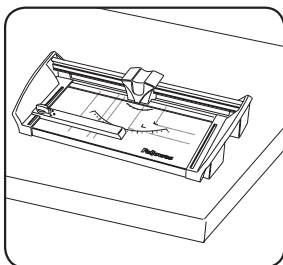
VIGYÁZAT

- Vigyázat: a vágóélek rendkívül élesek!
- Gyermek a készüléket mindig csak felügyelet alatt használják.
- Ne terhelje túl a lapvágó gépet.
- Ne érjen hozzá a vágóélhez és a lapvágó gép vágószéléhez.
- Használat közben tartsa távol a háziállatokat a lapvágó géptől.
- Ne nyissa ki és ne próbálja meg megjavítani, mert ez érvényteleníti a garanciát. Lépjen kapcsolatba a Vevőszolgálattal.

Segítségre van szüksége?

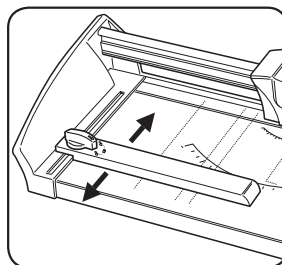
Vevőszolgálat
www.fellowes.com
 Hagyja, hogy szakértőink segítsenek egy megoldással. Mielőtt megkeresné a forgalmazót, akitől a készüléket vásárolta, először mindig a Fellowes vállalatot hívja.

A DOKUMENTUMOK MÉRETRE VÁGÁSA ELŐTT

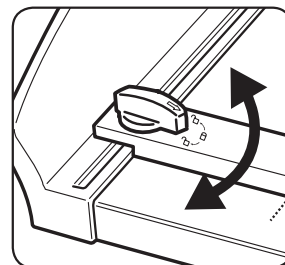


A gépet szilárdan helyezze egy asztallapra

ÁLLÍTHATÓ HÁTSÓ ÜTKÖZŐK (ismételt vágásokhoz)

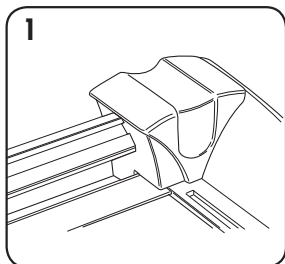


A szükség szerinti beállításhoz fordítsa a zároló kart a (🔓) jelre. Záráshoz a zárolókart fordítsa a (🔒) jelre.

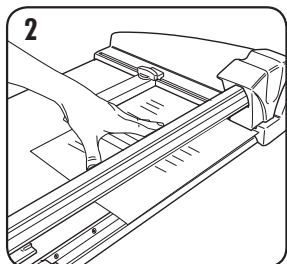


Az élvezető zárolására és kinyitására fordítsa el a gombot.

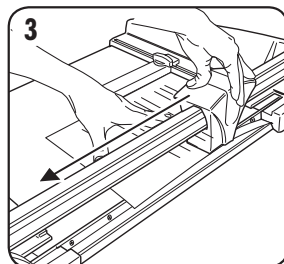
PAPÍR ÉS FÉNYKÉPEK VÁGÁSA



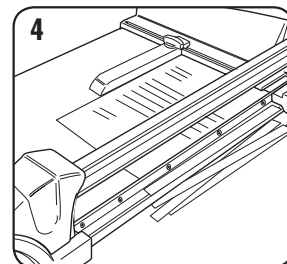
1. Húzza a vágó-kocsit a készülék egyik végéhez.



2. Helyezzen egy méretre vágandó tételt (pl. fényképet vagy papírt) a vágóasztalra. Igazítsa a papírt a papírvágó alján levő jelzésekkel egy vonalba.



3. Tartsa a papírt kézben és / vagy a szorítószerszomban, hogy ne mozdulhasson el vágás közben. Ügyeljen arra, hogy a keze ne kerüljön a vágóél alá.



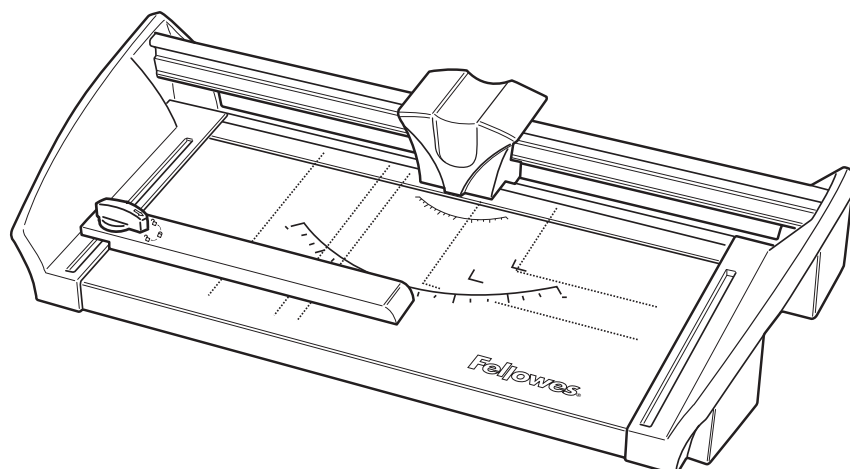
4. A tétel méretre vágásához nyomja vagy húzza a kocsit fogantyúját végig a sín mentén egészen a végpontig, hogy így ismét kioldja a szorítószerszombot.

KORLÁTOZOTT GARANCIA

A Fellowes, Inc. („Fellowes”) az eredeti fogyasztó általi vásárlás dátumától számított 2 évre garatálja, hogy a gép minden egyéb alkatrésze mentes az anyag- és megmunkálási hibáktól. Ha a jótállási időszak alatt valamely alkatrész hibásnak bizonyul, az egyetlen és kizárólagos orvoslás a hibás alkatrésznek vagy a terméknek - a Fellowes választása szerint - a Fellowes költségére történő javítása vagy cseréje. A jótállás nem vonatkozik a helytelen használat, hibás kezelés vagy illetéktelen javítás eseteire. A JÓTÁLLÁS, BELEÉRTVE AZ ELADHATÓSÁGOT VAGY EGY BIZONYOS CÉLRA VALÓ ALKALMASSÁGOT, IDŐTARTAMÁT TEKINTVE A FENT

KÖZZÉTETT JÓTÁLLÁSI IDŐSZAKRA KORLÁTOZÓDIK. A Fellowes semmilyen esetben sem felelős a terméknek tulajdonítható következményi vagy véletlen károkért. Ez a jótállás sajátos jogokat ad Önnek. A jelen jótállás időtartama, kikötései és feltételei világszerte érvényesek, kivéve, ahol a helyi törvények különböző korlátozásokat, megkötéseket vagy feltételeket követelnek meg. További részletekért, vagy a jelen jótállás keretében történő szervizelésért lépjen kapcsolatba velünk vagy a kereskedővel.

PORTUGUÊS



CAPACIDADES

nº CRC	Modelo	Comprimento de corte (mm)	Capacidade de corte (folhas 80 gsm)
54106	Atom A4	380	30
54107	Atom A3	460	30
54370	Gamma A4 / 120	305	20
54374	Gamma A3 / 180	460	20

INSTRUÇÕES DE SEGURANÇA IMPORTANTES — Leia antes de utilizar o aparelho!

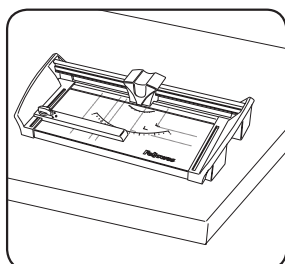
⚠ ATENÇÃO

- Cuidado: as lâminas são extremamente afiadas.
- Durante a utilização vigie sempre as crianças.
- Não sobrecarregue o cortador.
- Não toque nem na lâmina de corte nem na borda de corte do cortador.
- Mantenha os animais de estimação afastados do cortador durante o seu funcionamento.
- Não abra nem tente reparar, pois isso tornará a garantia nula. Contacte o Serviço de apoio ao cliente.

Precisa de ajuda?

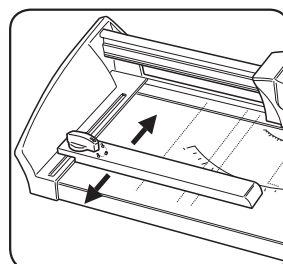
Serviço de apoio ao cliente
www.fellowes.com
Deixe os nossos peritos ajudá-lo a encontrar uma solução.
Ligue sempre para a Fellowes antes de entrar em contacto com o seu ponto de venda.

ANTES DE CORTAR OS SEUS DOCUMENTOS

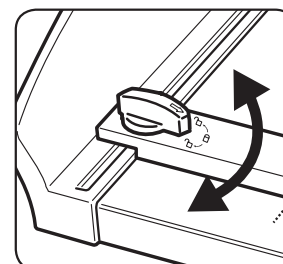


Coloque sobre a secretária

PARAGENS PARA TRÁS REGULÁVEIS (Para cortes repetidos)

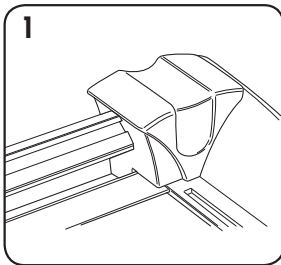


Para regular conforme for preciso, rode a alavanca de comando para (↔). Para bloquear, rode a alavanca de comando para (→).

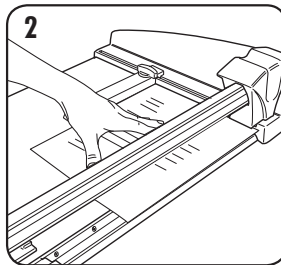


Rode o botão para bloquear e desbloquear a guia de bordas.

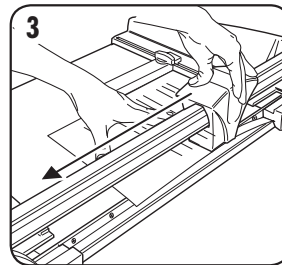
CORTAR PAPEL E FOTOS



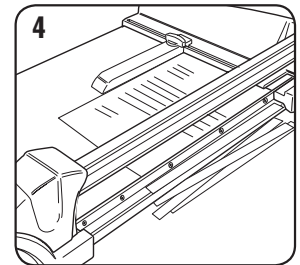
1. Puxe o carro de corte para uma extremidade.



2. Coloque o artigo (por ex., foto ou papel) sobre a mesa de corte. Alinhe o papel com as marcas na base do cortador.



3. Segure o papel com a mão e / ou mecanismo de fixação para ter a certeza de que não se move durante o corte. Assegure-se de que as mãos não estão sob a lâmina.



4. Empurre ou puxe o manipulador do carro ao longo do carril para cortar o artigo até à posição final, para soltar novamente o mecanismo de fixação.

GARANTIA LIMITADA

A Fellowes, Inc. ("Fellowes") garante que todas as peças da máquina estão isentas de defeitos de material e mão-de-obra durante um período de 2 anos a contar da data de compra pelo consumidor original. Se encontrar um defeito em qualquer peça durante o período de garantia, o seu único e exclusivo recurso será a reparação ou a substituição, mediante o critério e a expensas da Fellowes, da peça com defeito. Esta garantia não se aplica em casos de utilização abusiva, manuseamento inadequado ou reparação não autorizada. QUALQUER GARANTIA IMPLÍCITA, INCLUINDO DE COMERCIALIZAÇÃO OU DE ADEQUAÇÃO PARA UMA FINALIDADE

EM PARTICULAR, É AQUI LIMITADA AO PERÍODO DE GARANTIA APROPRIADO, CONFORME ANTERIORMENTE ESTABELECIDO. Em caso algum poderá a Fellowes ser responsabilizada por quaisquer danos secundários ou acidentais imputáveis a este produto. Esta garantia dá-lhe direitos legais específicos. A duração e os termos e condições desta garantia são válidos a nível mundial, salvo em caso de imposição de limitações, restrições ou condições diferentes pelas leis locais. Para obter mais pormenores ou receber assistência nos termos desta garantia, contacte-nos directamente ou consulte o seu agente autorizado.



Useful Phone Numbers

Help Line

Australia	+ 1-800-33-11-77
Canada	+ 1-800-665-4339
Europe	00-800-1810-1810

México	+ 1-800-234-1185
United States	+ 1-800-955-0959

Fellowes

Australia	+ 61-3-8336-9700
Benelux	+ 31-(0)-76-523-2090
Canada	+ 1-905-475-6320
Deutschland	+ 49-(0)-5131-49770
España	+ 34-91-748-05-01
France	+ 33-(0)-1-78-64-91-00
Italia	+ 39-071-730041

Japan	+ 81-(0)-3-5496-2401
Korea	+ 82-2-3462-2884
Malaysia	+ 60-(0)-35122-1231
Polska	+ 48-(0)-22-771-47-40
Singapore	+ 65-6221-3811
United Kingdom	+ 44-(0)-1302-836836
United States	+ 1-630-893-1600



1789 Norwood Avenue, Itasca, Illinois 60143-1095 • USA • 630-893-1600

fellowes.com

Australia
Benelux

Canada
China

Deutschland
España

France
Italia

Japan
Korea

Polska
Singapore

United Kingdom
United States