

СЕРИЯ imageRUNNER ADVANCE DX 6700

ПОВЫСЬТЕ ЭФФЕКТИВНОСТЬ БИЗНЕСА С ПОМОЩЬЮ МОНОХРОМНЫХ МФУ ФОРМАТА А3, ОПТИМИЗИРУЮЩИХ РАБОЧИЙ ПРОЦЕСС БЛАГОДАРЯ АВТОМАТИЗАЦИИ И ВОЗМОЖНОСТИ ПОДКЛЮЧЕНИЯ К ОБЛАКУ

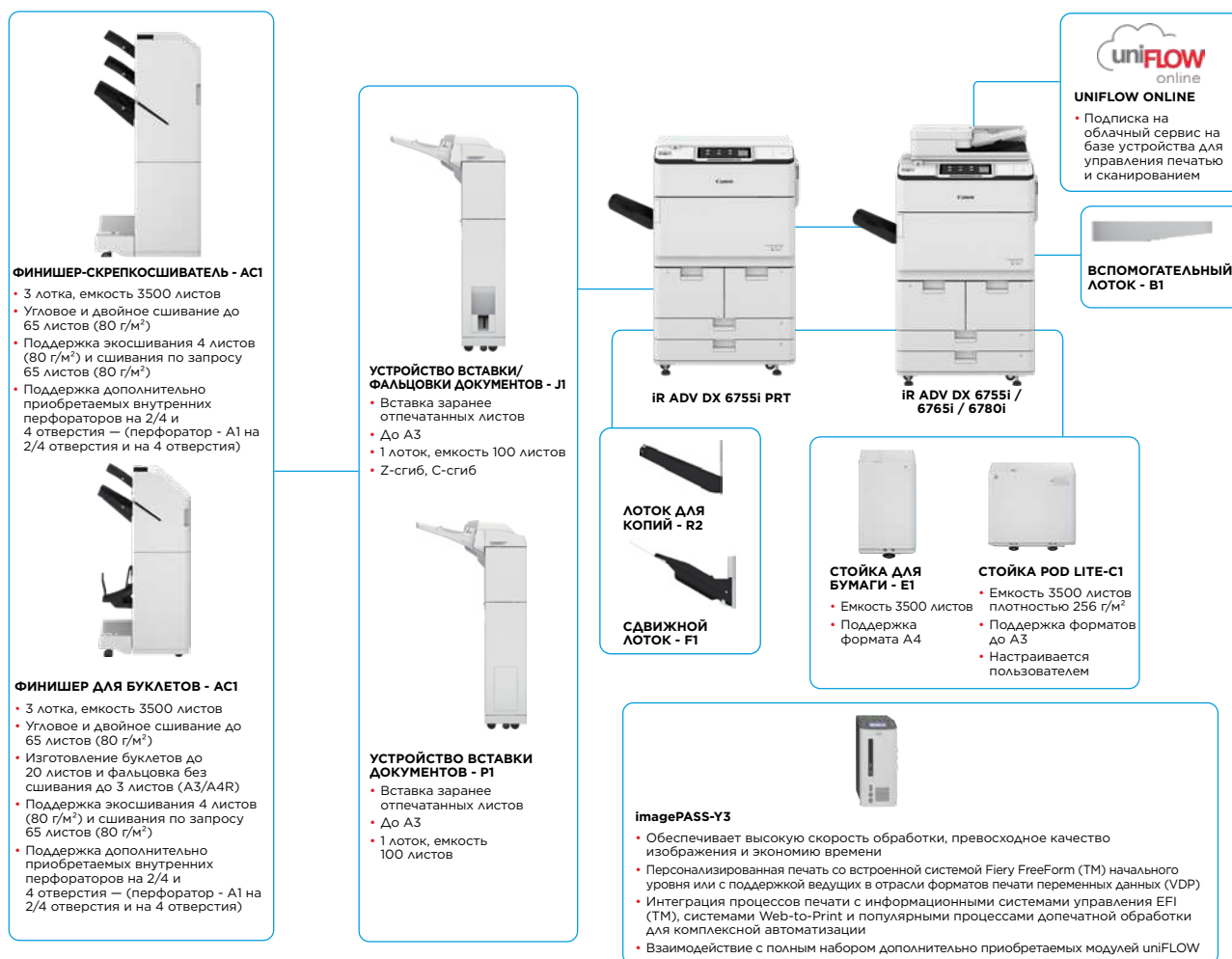


Canon uniFLOW Online
Outstanding Cloud Output-Management Solution



New to the Line

ОСНОВНЫЕ ПАРАМЕТРЫ КОНФИГУРАЦИИ



Здесь в целях иллюстрации приведена только краткая конфигурация. Полный список опций и точные параметры совместимости можно найти в [онлайн-конфигураторе продукции](#).

Унифицированная платформа встроенного ПО (UFP) обеспечивает доступ к новейшим функциям и параметрам безопасности для повышения удобства работы с любыми устройствами линейки IR ADVANCE DX.

ТЕХНИЧЕСКИЕ ХАРАКТЕРИСТИКИ

Серия imageRUNNER ADVANCE DX 6700

ОСНОВНОЕ УСТРОЙСТВО

Тип изделия	Многofункциональное монохромное лазерное устройство формата А3
Основные функции	Печать, копирование*, сканирование*, отправка*, хранение и опциональные функции факса* * Недоступно для iR-ADV DX 6755i
Процессор	Процессор Dual Core 1,75 ГГц
Панель управления	Стандарт: цветной сенсорный ЖК-экран TFT WSVGA диагональю 10,1" Опционально: цветной сенсорный вертикальный ЖК-экран TFT SVGA диагональю 10,4" для модели МФУ
Память	Стандарт: 3,0 ГБ оперативной памяти
Жесткий диск	Стандарт*: 320 ГБ (свободное место на диске: 250 ГБ), Опционально: 250 ГБ, 1 ТБ * Возможно использование другого исходного жесткого диска.
Зеркалирование данных на жестком диске	Приобретаются дополнительно
Интерфейсы подключения	СЕТЕВЫЕ Стандарт: 1000Base-T/100Base-TX/10Base-T, беспроводная ЛВС (IEEE 802.11 b/g/n) Опционально: NFC, Bluetooth с низким энергопотреблением ДРУГИЕ Стандарт: USB 2.0 (хост-порт) x1, USB 3.0 (хост-порт) x1, USB 2.0 (устройство) x1, Опционально: последовательный интерфейс, интерфейс для контроля копирования
Емкость лотка подачи бумаги (А4, 80 г/м ²)	Стандарт: 4200 листов Универсальный лоток емкостью 100 листов x1 2 кассеты емкостью 550 листов каждая 2 стойки для бумаги емкостью 1500 листов каждая Максимум: 7700 листов (со стойкой для бумаги - E1 или стойкой POD Lite-C1)
Емкость лотка вывода бумаги (А4, 80 г/м ²)	250 листов (с лотком для копий R2) Максимум: 3500 листов (с финишером-скрепкошпигвателем - AC1 или финишером для буклетов - AC1)
Средства финишной обработки	С дополнительными опциями: разбор, группирование, сращивание, сшивание, центральная прошивка, перфорация, экосшивание, сшивание по запросу, вставка документов, Z-гиб, C-гиб
Поддерживаемые типы носителей	Универсальный лоток: тонкая, обычная, переработанная, цветная, плотная, документная, прозрачная пленка, этикетки, предварительно перфорированная, фирменный бланк, для таблиц, копировальная Стойки для бумаги (правая/левая): тонкая, обычная, переработанная, цветная, плотная, документная, предварительно перфорированная, фирменный бланк Кассеты для бумаги (верхняя/нижняя): тонкая, обычная, переработанная, цветная, плотная, документная, предварительно перфорированная, фирменный бланк, для таблиц* * Требуется устройство подачи разделителей - В1.
Поддерживаемые размеры материалов для печати	Универсальный лоток: Стандартный формат: А3, А4, А4R, А5*, А5R, А6R**, В4, В5, В5R Пользовательский формат: от 100,0 x 148,0 мм до 297,0 x 487,7 мм Свободный формат: от 100,0 x 148,0 мм до 297,0 x 487,7 мм * Поддерживаемая плотность носителей: от 64 г/м ² ** Поддерживаемая плотность носителей: от 91 г/м ² Стойки для бумаги (правая/левая): Стандартный формат: А4, В5 Кассеты для бумаги (верхняя/нижняя): Стандартный формат: А3, А4, А4R, А5R, В4, В5, В5R Пользовательский формат: от 139,7 x 182,0 мм до 297 x 487,7 мм
Поддерживаемая плотность материалов для печати	Универсальный лоток: 52-256 г/м ² Стойка для бумаги (правая/левая): 52-220 г/м ² Кассета для бумаги (верхняя/нижняя): 52-220 г/м ² Двусторонняя печать: 52-220 г/м ²
Время прогрева	Режим быстрого запуска: не более 4 сек.* *Время от включения устройства до появления значка копирования и доступа к управлению с помощью сенсорного дисплея При выходе из спящего режима: не более 30 сек. После включения питания: не более 30 сек.* * Время от включения устройства до создания копии (без резервирования печати)
Габариты (Ш x Г x В)	iR-ADV DX 6780i/6765i/6755i (модель МФУ): 670 x 770 x 1185 мм С дополнительно приобретаемой вертикальной панелью управления: 1170 x 770 x 1252 мм Принтер iR-ADV DX 6755i: 670 x 770 x 1075 мм
Место для установки (Ш x Г)	Базовая конфигурация: 1533 x 1353 мм (с открытым универсальным лотком/верхней правой крышкой + открытой передней крышкой + оригиналодержателем) Максимальная конфигурация: 2436 x 1353 мм (со стойкой POD Lite-C1 + устройством вставки/фальцовки документов - J1 + финишером-скрепкошпигвателем - AC1 / финишером для буклетов - AC1 + открытой передней крышкой основного устройства)
Вес	iR-ADV DX 6780i/6765i/6755i: прибл. 219 кг ¹ , прибл. 223 кг ² iR-ADV DX 6755i PRT: прибл. 199 кг ³ ¹ Включая устройство АПД, плоский сенсорный экран и емкость с тонером. ² Включая устройство АПД, дополнительно приобретаемый вертикальный сенсорный экран и емкость с тонером. ³ Включая плоскую панель, крышку принтера и емкость с тонером.
ХАРАКТЕРИСТИКИ ПЕЧАТИ	Включая емкость с тонером.
Скорость печати	iR-ADV DX 6780i: До 80 стр./мин (А4), до 40 стр./мин (А3), до 58 стр./мин (А4R), до 35 стр./мин (А5R) iR-ADV DX 6765i: До 65 стр./мин (А4), до 32 стр./мин (А3), до 47 стр./мин (А4R), до 35 стр./мин (А5R) iR-ADV DX 6755i PRT: До 55 стр./мин (А4), до 32 стр./мин (А3), до 40 стр./мин (А4R), до 35 стр./мин (А5R)
Разрешение при печати (точек на дюйм)	1200 x 1200
Язык описания страниц	Стандарт: UFR II, PCL6 Опционально: Adobe®PostScript®3™
Прямая печать	Поддерживаемые типы файлов: PDF, EPS, TIFF, JPEG и XPS

Печать с мобильных устройств и из облачных сервисов

Шрифты	Шрифты PS: 136 Roman Шрифты PCL: 93 Roman, 10 Bitmap, 2 OCR, Andale Mono WT J/K/S/T ¹ (японский, корейский, упрощенный и традиционный китайский), шрифты для штрихкодов ²
Функции печати	¹ Требуется приобретаемый дополнительный набор международных шрифтов PCL - A1. ² Требуется приобретаемый дополнительно комплект для печати штрихкодов - D1.

Функции печати

Операционная система	UFR II: Windows® 7 / 8.1 / 10 / Server 2008 / Server 2008 R2 / Server 2012 / Server 2012 R2 / Server 2016 / Server 2019, MAC OS X (10.10 или более поздняя) PCL: Windows® 7 / 8.1 / 10 / Server 2008 / Server 2008 R2 / Server 2012 / Server 2012 R2 / Server 2016 / Server 2019, PS: Windows® 7 / 8.1 / 10 / Server 2008 / Server 2008 R2 / Server 2012 / Server 2012 R2 / Server 2016 / Server 2019, MAC OS X (10.10 или более поздняя) PPD: Windows® 7 / 8.1 / 10, MAC OS X (10.9 или более поздняя) Программа McAfee Embedded Control По состоянию на июль 2019 г.
----------------------	--

ХАРАКТЕРИСТИКИ КОПИРОВАНИЯ

Скорость копирования	iR-ADV DX 6780i: До 80 стр./мин (А4), до 40 стр./мин (А3), до 58 стр./мин (А4R), до 35 стр./мин (А5R) iR-ADV DX 6765i: До 65 стр./мин (А4), до 32 стр./мин (А3), до 47 стр./мин (А4R), до 35 стр./мин (А5R) iR-ADV DX 6755i/6755i PRT: До 55 стр./мин (А4), до 32 стр./мин (А3), до 40 стр./мин (А4R), до 35 стр./мин (А5R)
Время вывода первой копии (А4)	iR-ADV DX 6780i: прибл. 3,1 сек. или менее iR-ADV DX 6765i: прибл. 3,3 сек. или менее iR-ADV DX 6755i/6755i PRT: прибл. 3,3 сек. или менее
Разрешение при копировании (точек на дюйм)	600 x 600
Количество копий за цикл	До 9999 копий
Плотность копирования	Автоматическая или ручная (9 уровней)
Увеличение	Настраиваемое увеличение: 25-400% (с шагом 1%) Фиксированный масштаб уменьшения/увеличения: 25%, 50%, 70%, 100% (1:1), 141%, 200%, 400%
Характеристики копирования	Фиксированный масштаб уменьшения/увеличения по области, двустороннее, настройка плотности, выбор типа оригинала, режим прерывания, разворот из двух страниц, двусторонний оригинал, сборное задание, N на 1, добавление обложки, вставка листов, оригиналы разных форматов, нумерация страниц, нумерация копий, резкость, стирание рамки, защита водяными знаками, дата печати, тени на внутренних полях, печать и проверка, негатив/позитив, повтор изображений, объединение блоков заданий, зеркальное отражение, сохранение в почтовом ящике, наложение изображения, копирование удостоверений личности, пропуск пустых страниц, оригинал свободного формата, резервирование копии, пробное копирование

ХАРАКТЕРИСТИКИ СКАНИРОВАНИЯ

Тип	Однопроходное двустороннее устройство автоматической подачи документов [2-стороннее на 2-стороннее (автоматическое)] * Поддерживается обнаружение одновременной подачи нескольких листов.
Емкость устройства подачи документов (80 г/м ²)	До 200 листов
Допустимые оригиналы и плотность	Планшет: лист, книга и трехмерные объекты Плотность носителей для устройства подачи документов: Одностороннее сканирование: 38-220 г/м ² Двустороннее сканирование: 38-220 г/м ² * Допустимая плотность А6R или меньших форматов составляет 50-220 г/м ² .

Поддерживаемые размеры материалов для печати

Скорость сканирования (изобр./мин, ЧБ/цвет; А4)	Планшет: макс. размер сканирования: до 297,0 x 431,8 мм Формат носителей для устройства подачи документов: А3, А4, А4R, А5, А5R, А6R, В4, В5, В5R, В6R, Пользовательский формат: от 70,0 x 139,7 мм до 304,8 x 431,8 мм Одностороннее сканирование: 135/135 (300 x 300 т./д., отправка), 80/80 (600 x 600 т./д., копирование) Двустороннее сканирование: 270/270 (300 x 300 т./д., отправка), 160/90 (600 x 600 т./д., копирование)
---	--

Разрешение при сканировании (точек на дюйм)

Характеристики сканирования методом Pull	Сканирование для копирования: 600 x 600 Сканирование для отправки: (Push) 600 x 600 (SMB/FTP/WebDAV/FAX), (Pull) 600 x 600 Сканирование для факса: 600 x 600
Метод сканирования	Colour Network ScanGear2 Для TWAIN и WIA Поддерживаемые ОС: Windows® 7 / 8.1 / 10 / Server 2008 / Server 2008 R2 / Server 2012 / Server 2012 R2 / Server 2016 Сканирование Push, сканирование Pull, сканирование в Box, сканирование в расширенное пространство, сканирование в сеть, сканирование на USB-накопитель, сканирование на мобильное устройство, сканирование в облако (uniFLOW Online)

ХАРАКТЕРИСТИКИ ФУНКЦИИ ОТПРАВКИ

Назначение	Стандарт: эл. почта/интернет-факс (SMTP), SMB3.0, FTP, WebDAV, почтовый ящик Опционально: факс Super G3, факс IP
Адресная книга	LDAP (2000 адресатов) / локальная (1600 адресатов) / быстрый набор (200 номеров)
Разрешение при отправке (точек на дюйм)	Push: до 600 x 600 Pull: до 600 x 600

AirPrint, Mopria и Google Cloud Print, Canon PRINT Business, uniFLOW Online
Набор программного обеспечения и решения на базе платформы MEAP обеспечивают возможность печати с мобильных устройств, устройств, подключенных к Интернету, а также из облачных сервисов в зависимости от потребностей пользователя. Для получения дополнительной информации обратитесь к своему торговому представителю

Шрифты PS: 136 Roman
Шрифты PCL: 93 Roman, 10 Bitmap, 2 OCR, Andale Mono WT J/K/S/T¹ (японский, корейский, упрощенный и традиционный китайский), шрифты для штрихкодов²

¹ Требуется приобретаемый дополнительный набор международных шрифтов PCL - A1.
² Требуется приобретаемый дополнительно комплект для печати штрихкодов - D1.

Защищенная печать, защита водяными знаками, верхний/нижний колонтитул, вид страницы, двусторонняя печать, разные форматы бумаги / ориентации, передняя/задняя обложки, снижение расхода тонера, печать плакатов, отложенная печать, дата печати, запланированная печать, печать на виртуальном принтере

UFR II: Windows® 7 / 8.1 / 10 / Server 2008 / Server 2008 R2 / Server 2012 / Server 2012 R2 / Server 2016 / Server 2019, MAC OS X (10.10 или более поздняя)
PCL: Windows® 7 / 8.1 / 10 / Server 2008 / Server 2008 R2 / Server 2012 / Server 2012 R2 / Server 2016 / Server 2019, PS: Windows® 7 / 8.1 / 10 / Server 2008 / Server 2008 R2 / Server 2012 / Server 2012 R2 / Server 2016 / Server 2019, MAC OS X (10.10 или более поздняя)
PPD: Windows® 7 / 8.1 / 10, MAC OS X (10.9 или более поздняя)
Программа McAfee Embedded Control
По состоянию на июль 2019 г.

iR-ADV DX 6780i:
До 80 стр./мин (А4), до 40 стр./мин (А3), до 58 стр./мин (А4R), до 35 стр./мин (А5R)
iR-ADV DX 6765i:
До 65 стр./мин (А4), до 32 стр./мин (А3), до 47 стр./мин (А4R), до 35 стр./мин (А5R)
iR-ADV DX 6755i/6755i PRT:
До 55 стр./мин (А4), до 32 стр./мин (А3), до 40 стр./мин (А4R), до 35 стр./мин (А5R)

iR-ADV DX 6780i: прибл. 3,1 сек. или менее
iR-ADV DX 6765i: прибл. 3,3 сек. или менее
iR-ADV DX 6755i/6755i PRT: прибл. 3,3 сек. или менее

600 x 600

До 9999 копий

Автоматическая или ручная (9 уровней)

Настраиваемое увеличение: 25-400% (с шагом 1%)
Фиксированный масштаб уменьшения/увеличения: 25%, 50%, 70%, 100% (1:1), 141%, 200%, 400%

Фиксированный масштаб уменьшения/увеличения по области, двустороннее, настройка плотности, выбор типа оригинала, режим прерывания, разворот из двух страниц, двусторонний оригинал, сборное задание, N на 1, добавление обложки, вставка листов, оригиналы разных форматов, нумерация страниц, нумерация копий, резкость, стирание рамки, защита водяными знаками, дата печати, тени на внутренних полях, печать и проверка, негатив/позитив, повтор изображений, объединение блоков заданий, зеркальное отражение, сохранение в почтовом ящике, наложение изображения, копирование удостоверений личности, пропуск пустых страниц, оригинал свободного формата, резервирование копии, пробное копирование

ХАРАКТЕРИСТИКИ СКАНИРОВАНИЯ

Однопроходное двустороннее устройство автоматической подачи документов [2-стороннее на 2-стороннее (автоматическое)]
* Поддерживается обнаружение одновременной подачи нескольких листов.

До 200 листов

Планшет: лист, книга и трехмерные объекты
Плотность носителей для устройства подачи документов: Одностороннее сканирование: 38-220 г/м²
Двустороннее сканирование: 38-220 г/м²
* Допустимая плотность А6R или меньших форматов составляет 50-220 г/м².

Планшет: макс. размер сканирования: до 297,0 x 431,8 мм
Формат носителей для устройства подачи документов: А3, А4, А4R, А5, А5R, А6R, В4, В5, В5R, В6R, Пользовательский формат: от 70,0 x 139,7 мм до 304,8 x 431,8 мм

Одностороннее сканирование: 135/135 (300 x 300 т./д., отправка), 80/80 (600 x 600 т./д., копирование)
Двустороннее сканирование: 270/270 (300 x 300 т./д., отправка), 160/90 (600 x 600 т./д., копирование)

Сканирование для копирования: 600 x 600
Сканирование для отправки: (Push) 600 x 600 (SMB/FTP/WebDAV/FAX), (Pull) 600 x 600
Сканирование для факса: 600 x 600

Colour Network ScanGear2 Для TWAIN и WIA
Поддерживаемые ОС: Windows® 7 / 8.1 / 10 / Server 2008 / Server 2008 R2 / Server 2012 / Server 2012 R2 / Server 2016

Сканирование Push, сканирование Pull, сканирование в Box, сканирование в расширенное пространство, сканирование в сеть, сканирование на USB-накопитель, сканирование на мобильное устройство, сканирование в облако (uniFLOW Online)

Стандарт: эл. почта/интернет-факс (SMTP), SMB3.0, FTP, WebDAV, почтовый ящик
Опционально: факс Super G3, факс IP

LDAP (2000 адресатов) / локальная (1600 адресатов) / быстрый набор (200 номеров)

Push: до 600 x 600
Pull: до 600 x 600



ТЕХНИЧЕСКИЕ ХАРАКТЕРИСТИКИ

Серия imageRUNNER ADVANCE DX 6700

Протокол связи	Файл: FTP (TCP/IP), SMB3.0 (TCP/IP), WebDAV Электронная почта/факс: SMTP, POP3	Условия эксплуатации	Температура: 10–30 °C Относительная влажность: 20–80%
Форматы файлов	Стандарт: TIFF, JPEG, PDF (компактный, с возможностью поиска, применение правил, оптимизация для просмотра в сети, PDF/A-1b, Trace & Smooth, с шифрованием, подпись устройства, подпись пользователя), XPS (компактный, с возможностью поиска, подпись устройства, подпись пользователя), Office Open XML (PowerPoint, Word)	Источник питания	220–240 В, 50/60 Гц, 10 А
Функции универсальной рассылки	Выбор типа оригинала, двусторонний оригинал, разворот из двух страниц, оригиналы разных форматов, настройка плотности, резкость, коэффициент копирования, стирание рамки, сборное задание, отложенная отправка, предварительный просмотр, уведомление о завершении задания, имя файла, тема/сообщение, ответ, приоритет сообщений эл. почты, отчет TX, ориентация содержимого оригинала, пропуск пустых страниц	Энергопотребление	Максимум: прибл. 2400 Вт Копирования (с непрерывным сканированием DADF): прибл. 1290 Вт ¹ Режим ожидания: прибл. 256 Вт ¹ Спящий режим: прибл. 0,9 Вт ²
ХАРАКТЕРИСТИКИ ФАКСА		Обычное потребление энергии (ТЕС)*	iR-ADV DX 6700i: 1,61 кВт ч * Согласно стандарту Energy Star 3.0 для США
Максимальное число линий подключения	2	Уровень шума	Уровень звуковой мощности (LWA, м) Активный режим (одностороннее): iR-ADV DX 6700i: 7,3 Б, Кв 0,3 Б iR-ADV DX 6765i: 7,2 Б, Кв 0,3 Б iR-ADV DX 6755i/6755i PRT: 7,2 Б, Кв 0,3 Б *Референсное значение: измерено на одном устройстве в соответствии с ISO7779, описано в соответствии с ISO9296 (2017)
Скорость модема	Super G3: 33,6 кбит/с G3: 14,4 кбит/с	РАСХОДНЫЕ МАТЕРИАЛЫ	Звуковое давление (LpA, м) Положение наблюдателя: Активный режим (одностороннее): iR-ADV DX 6700i: 59 дБ* iR-ADV DX 6765i: 58 дБ* iR-ADV DX 6755i: 57 дБ* iR-ADV DX 6755i PRT: 58 дБ* Режим ожидания: 37 дБ* *Референсное значение: измерено на одном устройстве в соответствии с ISO7779, описано в соответствии с ISO9296 (2017)
Метод сжатия данных	MH, MR, MMR, JBIG	Тонер-картридж	Чёрный тонер C-EXV 36
Разрешение (точек на дюйм)	400 x 400 (сверхвысокое), 200 x 400 (очень высокое), 200 x 200 (высокое), 200 x 100 (нормальное)	Тонер (ожидаемый расход при 6%-ном заполнении)	56 000 стр.
Формат отправки/получения	Отправка: A3, A4, A4R, A5 ¹ , A5R ¹ , B4, B5 ² , B5R ¹ Получение: A3, A4, A4R, A5R, B4, B5, B5R ¹ ¹ Отправляется как A4 ² Отправляется как укороченный B4	ПРОГРАММНОЕ ОБЕСПЕЧЕНИЕ И УПРАВЛЕНИЕ ПРИНТЕРОМ	Для получения подробной информации посетите наш веб-сайт: https://www.canon-europe.com/business/ Universal Login Manager (ULM) uniFLOW Online Express* *Дополнительную информацию см. в техническом описании uniFLOW Online Express/uniFLOW Online
Память факса	До 30 000 страниц (2000 заданий)	Отслеживание и создание отчетов	iW Management Console eMaintenance Content Delivery System Network ScanGear
Скоростной набор	Макс. 200	Инструменты удаленного управления	Canon Driver Configuration Tool NetSpot Device Installer
Групповой набор/адресаты	Макс. 199 наборов	Программное обеспечение для сканирования	Платформа MEAP (многофункциональная встроенная платформа приложений)
Последовательная передача	Макс. 256 адресов	Инструменты оптимизации	Kofax Power PDF (приобретается отдельно)
Резервное копирование в память	Да	Платформа	
Функции факсимильной связи	Имя отправителя (ТТТ), выбор телефонной линии (при отправке факса), прямая отправка, отложенная отправка, предварительный просмотр, уведомление о завершении задания, отчет TX, прерывание передачи, последовательная передача, отправка пароля/адреса, конфиденциальный почтовый ящик, журнал в 2	Администрирование документов	
ХАРАКТЕРИСТИКИ ФУНКЦИИ ХРАНЕНИЯ		ТЕХНИЧЕСКИЕ ХАРАКТЕРИСТИКИ КОНТРОЛЛЕРА ПЕЧАТИ FIERY	Приобретается дополнительно / в стандартной комплектации
Почтовый ящик (поддерживаемое число)	100 пользовательских папок входящих заданий, 1 папка входящих сообщений RX, 50 папок входящих факсимильных сообщений конфиденциального характера, хранение до 30 000 страниц (2000 заданий)	Приобретается дополнительно / в стандартной комплектации	
Дополнительное пространство	Протокол связи: SMB или WebDAV ПОДДЕРЖИВАЕМЫЕ КЛИЕНТСКИЕ ПК: WINDOWS* 8.1/10 ЧИСЛО СОВМЕСТИМЫХ ПОДКЛЮЧЕНИЙ (МАКС.): SMB: 64, WEBDAV: 3	Название	Canon imagePASS-Y3 V11 (сервер)
Объем дополнительного пространства зависит от доступного свободного дискового пространства	Стандарт: 16 Гб (С дополнительной опцией: макс. 480 Гб)	Разрешение при печати (точек на дюйм)	1200 x 1200, 600 x 600
Функции дополнительного пространства	Аутентификация при выполнении входа в дополнительное пространство, функция сортировки, печать файла PDF с защитой паролем, поддержка imageWARE Secure Audit Manager, поиск, предварительный просмотр файла, управление аутентификацией, общий доступ, URI TX, резервное копирование / восстановление	Язык(-и) описания страниц	PCL6, Adobe PostScript 3
ФУНКЦИИ ОБЕСПЕЧЕНИЯ БЕЗОПАСНОСТИ		Память	8 Гб (2 x 4 Гб)
Аутентификация и контроль доступа	Аутентификация пользователя (вход по изображению, вход по изображению и PIN-коду, вход по карте доступа, вход по имени пользователя и паролю, вход на уровне функции, вход с мобильного устройства), аутентификация по идентификатору подразделения (вход по ID подразделения и PIN-коду, вход на уровне функции), uniFLOW Online Express (вход по PIN-коду, вход по изображению, вход по изображению и PIN-коду, вход по карте доступа, вход по карте доступа и PIN-коду, вход по имени пользователя и паролю, вход по ID подразделения и PIN-коду, вход на уровне функции), система управления доступом (управление доступом)	Жесткий диск	500 Гб SATA
Защита документов	Безопасность печати (защищенная печать, защищенная печать с шифрованием, отложенная печать, безопасная печать uniFLOW TM), безопасное получение данных (автоматическая переадресация полученных через факс конфиденциальных документов), безопасное сканирование (PDF с шифрованием, подпись устройства PDF/XPS, подпись пользователя PDF/XPS, интеграция Adobe LiveCycle® Rights Management ES2.5), безопасность BOX (защита почтового ящика паролем, управление доступом к расширенному пространству), безопасная отправка данных (настройка запроса пароля при каждой передаче, ограничение функций отправки файлов / отправки на эл. почту, повторный ввод номера факса, доступ/ограничение передачи с помощью драйвера факса, доступ/ограничение отправки из истории заданий, поддержка S/MIME), отслеживание документов (защита водяными знаками) ¹ Требуется uniFLOW Online / uniFLOW	Частота процессора	Intel Pentium G4400 (3,3 ГГц)
Сетевая безопасность	TLS 1.3, IPsec, аутентификация IEEE802.1X, SNMP V3.0, брандмауэр (фильтр адресов IP/MAC), поддержка двойного подключения (проводная/беспроводная LAN, проводная/проводная ABC), отключение неиспользуемых функций (протоколов/приложений, Remote UI, USB-интерфейса), разделение линий связи (G3 FAX, USB-порт, расширенное пространство, сканирование и отправка; защита от вирусов при получении электронных писем)	Система	FS350 Pro
Безопасность устройства	Защита данных на жестком диске (шифрование данных на жестком диске (соответствие FIPS140-2), удаление данных на жестком диске при перезаписи, блокировка жесткого диска), стандартная инициализация жесткого диска, Trusted Platform Module (TPM), функция скрывания журнала заданий, защита целостности файлов ПО МФУ, проверка целостности системы ПО МФУ (проверка системы при запуске, обнаружение вторжения в файлы рабочей среды), соответствие IEEE2600.2 (сертификация на соответствие общим критериям) (подлежит уточнению)	Шрифты	PS: 138 шрифтов PCL: 113 шрифтов
Управление устройством и аудит	Пароль администратора, управление цифровыми сертификатами и ключами, журнал аудита, интеграция с внешней системой безопасного аудита (SIEM), журнал данных изображений, параметры политики безопасности	Поддерживаемые операционные системы	Windows 7 64-разр. / Windows 8.1 64-разр. / Windows 10 64-разр. / Windows Server 2008 R2 только 64-разр. / Windows Server 2012 только 64-разр. (только поддержка драйвера принтера) / Windows Server 2012 R2 только 64-разр. / Windows Server 2016 R2 только 64-разр., MAC OS (10.11, 10.12, 10.13, 10.14)
ТЕХНИЧЕСКИЕ ХАРАКТЕРИСТИКИ		Интерфейс	2 x Ethernet (1000Base-T/100Base-TX/10Base-T), USB 3.0 x 2 (сзади), x 3 (спереди на Fiery Quick Touch TM), USB 2.0 x 4 (сзади)
		Сетевые протоколы	TCP/IP (FTP, SMTP, POP, HTTP, SNMP, LDAP, SLP, SMB, LPD, IPP, WIS-Discovery, Bonjour, прямая печать с мобильных устройств, Port9100, SNIPT, 802.1X, DHCP, DNS, NTP)
		Прямая печать	PDF1.7, EPS, TIFF6, JDF1.4/JMF (опционально)
		Печать переменных данных	FreeForm v1, v2.1, PPML, PDF/VT-1, PDF/VT-2, Creo VPS
		Стандартные функции контроллера печати Fiery	Fiery Command WorkStation6 / Paper Catalog, Fiery Remote Scan / Fiery Hot Folders & Virtual Printers / Fiery JDF
		Опции для контроллера печати Fiery	Fiery Impose / Fiery Compose / Fiery Impose and Compose / комплект съемного жесткого диска / Fiery Image Viewer
		Платформа HW	NX One
		БАЗОВАЯ ОС	Windows 10 IoT Enterprise 2019 LTSC
		Источник питания	100–240 В перем. тока, 50/60 Гц, 3,0 А (100 В) – 1,5 А (240 В)
		Максимальное энергопотребление	53 Вт
		ГАБАРИТЫ (Ш X Г X В)	203 x 248 x 384 мм
		Вес	Только сервер: прибл. 5,9 кг
		ВАРИАНТЫ ПОДАЮЩИХ УСТРОЙСТВ	



ТЕХНИЧЕСКИЕ ХАРАКТЕРИСТИКИ

Серия imageRUNNER ADVANCE DX 6700

<p>Стойка для бумаги - E1</p>	<p>Ресурс бумаги: 3500 листов (80 г/м²) Тип бумаги: тонкая, обычная, переработанная, цветная, плотная, документная, предварительно перфорированная, фирменный бланк Формат бумаги: A4, B5 Плотность бумаги: 52-256 г/м² Источник питания: от основного устройства Габариты (Ш x Г x В): 340 x 630 x 572 мм (при установке на основное устройство) Вес: прибл. 34 кг</p>	<p>Устройство вставки документов - P1</p>	<p>(Требуется финишер-скрепоксциватель - AC1 или финишер для буклетов - AC1) Количество лотков: 1 Емкость лотков: 100 листов (с бумагой плотностью 80 г/м²) Допустимый тип бумаги: тонкая, обычная, переработанная, цветная, плотная, с покрытием, документная, фирменный бланк, для таблиц Допустимые форматы бумаги: A3, A4, A4R, B4, B5, B5R Допустимая плотность бумаги: 60-256 г/м² Источник питания: 100-240 В, 50/60 Гц, 1,0 А Габариты (Ш x Г x В): 247 x 679 x 1242 мм (при установке на устройство: ширина без лотка для документов) Вес: прибл. 40 кг</p>
<p>Стойка POD Lite-C1</p>	<p>Ресурс бумаги: 3500 листов (80 г/м²) Тип бумаги: тонкая, обычная, переработанная, цветная, плотная, копируемая, документная, прозрачная пленка, этикетка, предварительно перфорированная, фирменный бланк, для таблиц Формат бумаги: A3, A4, A4R, B4, A5R, B5, B5R Пользовательский формат: от 139,7 x 182,0 мм до 297,0 x 487,7 мм Плотность бумаги: 52-256 г/м² Источник питания: 220-240 В, 50/60 Гц, 1,2 А Габариты (Ш x Г x В): 633 x 686 x 574 мм (при установке на основное устройство) Вес: прибл. 68 кг</p>	<p>Устройство вставки / фальцовки документов - J1</p>	<p>(Требуется финишер-скрепоксциватель - AC1 или финишер для буклетов - AC1) Количество лотков: 1 Поддерживаемые виды фальцовки: Z-сгиб, C-сгиб Допустимый тип бумаги: Блок вставки: тонкая, обычная, переработанная, цветная, плотная, с покрытием, документная, фирменный бланк, для таблиц Z-сгиб / C-сгиб: тонкая, обычная, переработанная, цветная Допустимые форматы бумаги: Устройство вставки: A3, A4, A4R, B4, B5, B5R Z-сгиб: A3, A4R, B4 C-сгиб: A4R Допустимая плотность бумаги: Устройство вставки: 60-256 г/м² Z-сгиб / C-сгиб: 60-105 г/м² Емкость вывода (с бумагой плотностью 80 г/м²): Вставка: 100 листов Z-сгиб: A3, B4: 30 листов (80 г/м²) A4R: 10 листов C-сгиб: A4R: 40 листов (80 г/м²) * Вывод Z-сгиба на финишер-скрепоксциватель - AC1 или финишер для буклетов - AC1 Источник питания: 100-240 В, 50/60 Гц, 1,0 А Габариты (Ш x Г x В): 247 x 679 x 1242 мм (при установке на устройство: ширина без лотка для документов) Вес: прибл. 76 кг</p>
<p>ПАРАМЕТРЫ ВЫВОДА*</p>	<p>* Ресурс бумаги отличается в зависимости от типа/формата бумаги.</p>		
<p>Лоток для копий - R2</p>	<p>Простой лоток для выполнения основных задач. Емкость: 250/100 листов (односторонний/двусторонний, 80 г/м²) Габариты (Ш x Г x В): 420 x 382 x 175 мм</p>		
<p>Финишер-скрепоксциватель - AC1</p>	<p>Емкость лотка (с бумагой плотностью 80 г/м²): Верхний лоток: A4, A5, A5R, A6R, B5: 250 листов A3, A4R, B4, B5R: 125 листов Средний лоток: аналогично верхнему лотку Нижний лоток: A4, A5, A5R, B5: 3000 листов A3, A4R, B4, B5R: 1500 листов A6R: 250 листов Плотность бумаги: 52-256 г/м² Позиции сшивания: угловое, двойное Ресурс сшивания: A4, B5: 65 листов (52-90 г/м²) A3, A4R, B4: 40 листов (52-90 г/м²) Экосшивание: A3, A4 5 листов (52-64 г/м²) 4 листа (65-81,4 г/м²) 3 листа (82-105 г/м²) Сшивание по запросу: 65 листов Источник питания: от основного устройства Габариты (Ш x Г x В): 655 x 623 x 1195 мм (при открытых выдвижном и поворотном лотках) Вес: прибл. 36 кг</p>	<p>ДОПОЛНИТЕЛЬНОЕ ОБОРУДОВАНИЕ</p> <p>Устройство чтения карт памяти</p> <p>Доступны различные устройства чтения карт памяти (например, MiCard Plus). Для получения дополнительной информации обратитесь в местный офис Sales. Устройство чтения для копирования - F1 Комплект подключения устройства чтения карт для копирования - A4</p> <p>Прочее</p> <p>Вертикальная панель управления - J1 Вспомогательный лоток - B1 Комплект устройства подачи разделителей - B1 Сдвигной лоток - F1 Цифровая клавиатура - A1 Комплект финишера-сталикателя - A1</p>	<p>СРЕДСТВА ОБЕСПЕЧЕНИЯ БЕЗОПАСНОСТИ</p> <p>Защита данных</p> <p>Жесткий диск 2,5 дюйма/250 ГБ - N1 Жесткий диск 2,5 дюйма/1 ТБ - P1 Комплект для зеркалирования данных на жестком диске - J1</p>
<p>Финишер для буклетов - AC1</p>	<p>(Включает основные технические характеристики финишера-скрепоксцивателя - AC1). Формат бумаги для центральной прошивки: A3, A4R, B4, пользовательский формат (от 195,0 x 270,0 мм до 297,0 x 431,8 мм) Ресурс сшивания центральной прошивки: 20 листов x 10 комплектов (52-81,4 г/м²) (включая 1 лист обложки до 256 г/м²) Ресурс бесскрепного сшивания фальцованных листов стопкой: 3 листа (52-105 г/м²) Источник питания: от основного устройства Габариты (Ш x Г x В): 655 x 623 x 1195 мм (при открытых выдвижном и поворотном лотках) Вес: прибл. 60 кг</p>	<p>ПАРАМЕТРЫ СИСТЕМЫ И КОНТРОЛЛЕРА</p> <p>Дополнительные компоненты печати</p> <p>Печать штрихкодов</p> <p>Контроллер на базе EFI-Fiery</p> <p>Опции для контроллера на базе EFI-Fiery</p>	<p>ПАРАМЕТРЫ СИСТЕМЫ И КОНТРОЛЛЕРА</p> <p>Дополнительные компоненты печати</p> <p>Набор международных шрифтов PCL - A1 Комплект принтера PS - BС1 Комплект для печати штрихкодов - D1 imagePASS-Y3 V1.1 Fiery Impose Fiery Compose Fiery Impose and Compose Fiery ImageViewer Комплект съемного жесткого диска - B6 Комплект последовательного интерфейса - K3 Комплект NFC - E1 Комплект интерфейса для контроля копирования - A1 Комплект подключения для Bluetooth с низким энергопотреблением - A2</p>
<p>ПЕРФОРАТОР - A1 НА 2/4 ОТВЕРСТИЯ</p>	<p>(Требуется финишер-скрепоксциватель - AC1 или финишер для буклетов - AC1) Два или четыре отверстия Допустимая плотность перфорируемой бумаги: 52-256 г/м² Допустимый формат перфорируемой бумаги: два отверстия — A3, A4, A4R, A5, B4, B5, B5R Четыре отверстия — A3, A4 Источник питания: от финишера</p>	<p>Дополнительные системные компоненты</p> <p>Дополнительные компоненты для факса</p>	<p>Дополнительные системные компоненты</p> <p>Факсимильная плата Super G3 - A51 Вторая факсимильная плата Super G3 - A51 Комплект для дистанционного приема - A1 Комплект для расширения IP-факса - B1</p>
<p>Перфоратор - A1 на 4 отверстия</p>	<p>(Требуется финишер-скрепоксциватель - AC1 или финишер для буклетов - AC1) Четыре отверстия Допустимая плотность перфорируемой бумаги: 52-256 г/м² Допустимый формат перфорируемой бумаги: Четыре отверстия: A3, A4, A4R, A5, B4, B5, B5R Источник питания: от финишера</p>	<p>ДРУГИЕ ДОПОЛНИТЕЛЬНЫЕ ОПЦИИ</p> <p>Дополнительные компоненты для обеспечения доступа</p> <p>Картридж со скрепками</p>	<p>ДРУГИЕ ДОПОЛНИТЕЛЬНЫЕ ОПЦИИ</p> <p>Ручка доступа к АПД - A1 Комплект руководства со звуковым сопровождением - G1 Комплект голосового управления - D1</p>
<p>Картридж со скрепками</p>	<p>Картридж со скрепками - X1 Картридж со скрепками - Y1</p>	<p>Картридж со скрепками - X1 Картридж со скрепками - Y1</p>	<p>Картридж со скрепками - X1 Картридж со скрепками - Y1</p>

ПО и решения



Сертификаты и совместимость



Canon Inc.
Canon Europe
canon-europe.com
Russian edition
© Canon Europa N.V., 2020