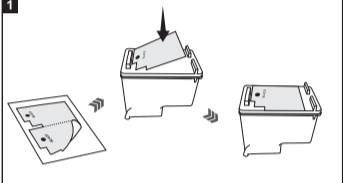


Инструкция по заправке картриджей

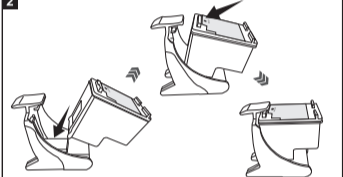
Инструменты для заправки картриджей

- | | | | |
|---|---|---|---|
| (1) Стикер | (2) Шприц
объемом 3мл | (3) Перчатки | (4) Фиксирующее
основание |
|  |  |  |  |
| (5) Игла для
шприца – 3шт | (6) Салфетки | (7) Плунжер | (8) Основание
плунжера |
|  |  |  |  |

1 Наклейте стикер на заправляемый картридж.
Примечание: Если стикер будет наклеен неправильно, заправка не сможет быть осуществлена, так как иглы заправочных шприцов не попадут в картридж.



2 Установите картридж в фиксирующее основание дюзами вниз. Аккуратно нажмите на него сверху, до полной фиксации картриджа.



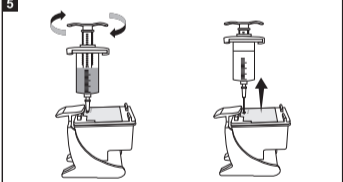
3 Установите основание плунжера на шприц. Снимите защитный колпачок со шприца, повернув его против часовой стрелки. Наденьте иглу на шприц и снимите колпачок с иглы.



4 Вставьте иглу шприца в обозначенное на стикере место. Вставьте плунжер в основание плунжера.



5 Аккуратно проворачивайте плунжер по часовой стрелке и заправьте необходимое количество чернил в картридж. После этого подождите 10 секунд и извлеките шприц. Вы можете отследить заправку необходимого количества чернил по шкале нанесенной на шприц.

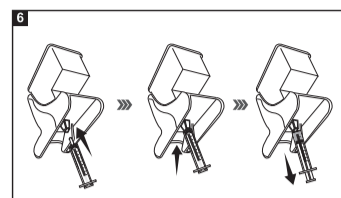


Необходимое количество чернил для заправки

A.	CS-RK-CB335 (№140XL)	CS-RK-CZ637 (№46)	15ml
B.	CS-RK-C9351 (№21XL) CS-RK-CC640 (№121XL)	CS-RK-C8727 (№27XL) CS-RK-CC653 (№901XL)	10ml
C.	CS-RK-CB335 (№140)	CS-RK-CZ101 (№650)	8ml
D.	CS-RK-C9351(№21)	CS-RK-R8727(№27)	5ml
E.	CS-RK-CC640(№121)	CS-RK-CC653(№901)	4ml

Предупреждение: При заправке картриджа более 3 раз могут возникнуть проблемы с качеством печати.

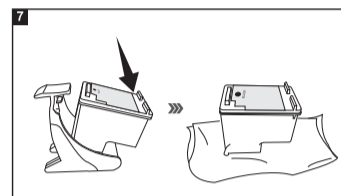
Примечание: Количество чернил указаны для пустого картриджа. При очень быстрой заправке или заправке большим количеством чернил, могут возникнуть протечки чернил. Остановите заправку при переполнении картриджа чернилами.



6. Откачайте соответствующее количество чернил при помощи шприца объемом 3мл.
Предупреждение: Удерживайте плунжер во избежание попадания чернил обратно в картридж. Проводите операцию аккуратно во избежание протечки чернил.
Примечание: данная операция направлена на прокачку дюз и улучшения качества печати.

Рекомендованный объем откачки чернил:

A,B,C:
CS-RK-CB335 (№140XL), CS-RK-C9351 (№21XL), CS-RK-C8727 (№27XL), CS-RK-CC640 (№121XL), CS-RK-CC653 (№901XL), CS-RK-CB335 (№140), CS-RK-CZ637 (№46), CS-RK-CZ101 (№650) – 1мл
D,E:
CS-RK-C9351(№21), CS-RK-R8727(№27), CS-RK-CC640(№121), CS-RK-CC653(№901) – 0.5мл



7. Извлеките картридж из фиксирующего основания. Аккуратно протрите картридж и дюзы салфеткой. Установите картридж в принтер и запустите процедуру очистки дюз. После этого картридж готов к работе.

Предупреждение: Не заклеивайте заправочное отверстие после заправки.
Примечание: Если после заправки обнаружилось протечки чернил или проблемы с качеством печати, обратитесь к разделу “Возможные проблемы и их решения” данной инструкции.

После заправки, извлеките плунжер и его основание поворотом против часовой стрелки и положите их в пакет до следующей заправки. Наденьте защитный колпачок на шприц после заправки.

Основная информация по заправке

- Заправляйте картриджи вовремя, когда уровень чернил в картридже подходит к концу. Если продолжать использовать картридж без чернил или долгое время хранить картридж без чернил, то это может привести к повреждению печатной головки и картридж больше не сможет печатать.
- Результат печати будет неудовлетворительным, если уровень чернил в картридже подходит к концу. В таком случае, заправьте картридж необходимым уровнем чернил.
Конструкция картриджа содержит губку. Если в картридже заправлено слишком много чернил, это может вызвать протечку и неудовлетворительный результат при печати, так как губка не может впитать избыток чернил.

Возможные проблемы и их решения

Полосы при печати и блокировка дюз

Возможные причины:

Дюзы повреждены из-за протечки чернил или чернила в картридже подошли к концу и картридж в таком состоянии хранился долгое время.

Решение:

- Намочите салфетку теплой водой. Положите картридж печатной головкой на салфетку на час (на 2-3 часа, если картридж не использовался в течении 2-3 месяцев).
- Установите картридж в фиксирующее основание и откачайте небольшое кол-во чернил из картриджа (как в п.6 данной инструкции).
- Аккуратно прижмите картридж печатной головкой к чистой салфетке и, если вы отчетливо увидите 3 точки, установите картридж в принтер и запустите процедуру очистки дюз.

Протечка чернил и неудовлетворительное качество печати

Возможные причины:

Слишком большое количество чернил заправлено в картридж или заправка происходила слишком быстро или засохла впитывающая губка и не может впитать достаточное количество чернил.

Решение:

- Установите картридж в фиксирующее основание и откачайте небольшое кол-во чернил из картриджа (как в п.6 данной инструкции).
- Положите картридж печатной головкой на несколько салфеток. Когда чернила перестанут течь, установите картридж в принтер и запустите процедуру очистки печатающей головки перед печатью.

Примечания

- Сохраните фиксирующее основание для следующих заливок картриджа.
- Берегите пальцы от уколов иглой шприца. Надевайте защитный колпачок на иглы после использования.
- Если чернила попали на одежду, немедленно постирайте ее.
- Если чернила попали на кожу, промойте ее с водой и мылом. Если чернила попали в глаза, промойте их водой и обратитесь за помощью к врачу.
- Если вы выпили чернила, немедленно обратитесь за помощью к врачу.
- Чернила следует хранить при комнатной температуре. Избегайте попадания прямых солнечных лучей. Храните чернила в недоступном для детей месте.