

Инструкция по заправке картриджей

Инструменты для заправки картриджей

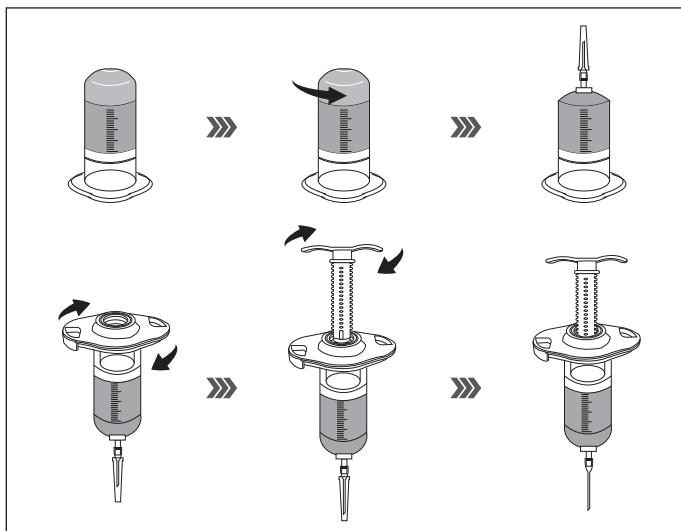
- (1) Шприц объемом 3мл – 1шт
(2) Стикер – 2шт
(3) Перчатки – 1шт
(4) Фиксирующее основание – 1шт
(5) иглы – 2шт
(6) Салфетка – 1шт
(7) Плунжер – 1шт
(8) Основание плунжера – 1шт
(9) Сверло – 1шт
- 

Необходимый объем чернил для заправки

CS-RK-PG510(PG510) CS-RK-PG445(PG445) 6ml

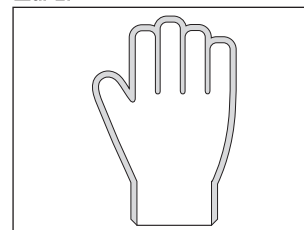
Инструкция по заправке картриджей стандартного объема

Шаг 1:



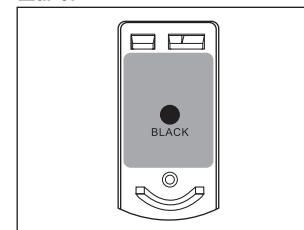
1. Снимите защитный колпачок с заправочного шприца.
2. Наденьте иглу на заправочный шприц. Снимите защитный колпачок с иглы.
3. Наденьте основание плунжера на шприц. Вставьте плунжер в основание.

Шаг 2:



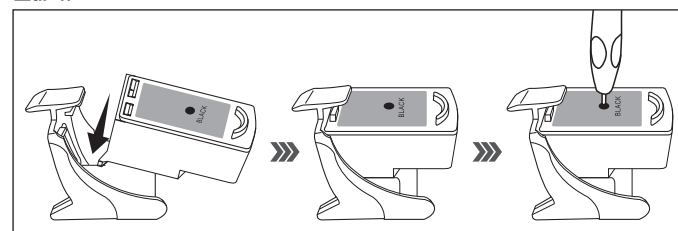
Наденьте перчатки.

Шаг 3:



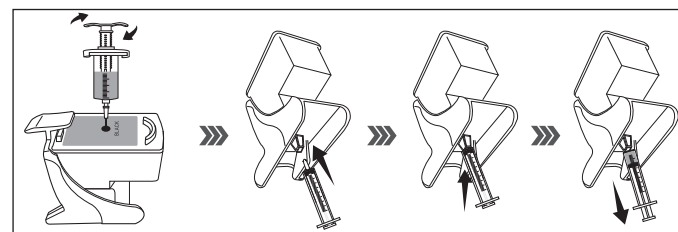
Наклейте стикеры ровно поверх оригинальных этикеток.

Шаг 4:



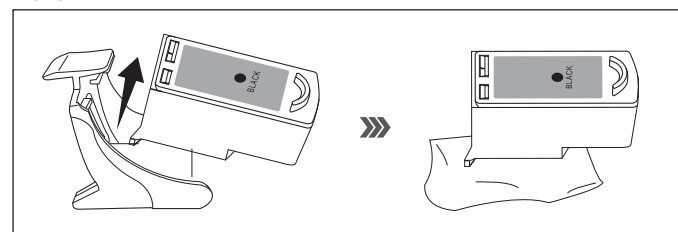
Установите картридж в фиксирующее основание. При помощи сверла аккуратно просверлите отверстие для заправки на точке указанной на стикере.

Шаг 5:



1. Заправьте необходимое количество чернил в заправочное отверстие. **Необходимое количество чернил: Черный – 6мл.**
2. Вставьте заправочный шприц в нижнюю часть фиксирующего основания и откачайте необходимый объем чернил для того, чтобы чернила прошли через печатную головку. **Необходимый объем чернил: Черный – 1мл.**

Шаг 6:



Извлеките картридж из фиксирующего основания и, в случае загрязнения чернилами, протрите его. Установите картридж в принтер.

404004000724 B 100X190