

## Приборы компактные «Регула» 10XX



**Оперативный контроль подлинности и экспертное исследование паспортов, идентификационных карт и прочих документов, удостоверяющих личность и дающих право на пересечение границы; визовых марок и оттисков печати, в том числе для разрешения на въезд; банкнот; водительских удостоверений, сертификатов на транспортные средства, иных документов, связанных с автотранспортом; подписей и кратких рукописных записей; акцизных и специальных марок; ценных бумаг и иных документов со средствами защиты от подделки.**

**Позволяют определять и проверять признаки подлинности основных элементов и средств защиты, относящихся к полиграфическим и физико-химическим видам защиты, сравнивать размеры объектов, контролировать толщину типографских линий, выявлять механические и химические повреждения документов, исследовать документы в различных схемах освещения.**

Компактные приборы «Регула» серии 10XX выполнены в ударопрочном пластиковом корпусе, состоящем из основания и крышки. В верхней части приборов смонтирована оптическая система с возможностью диоптрийной подстройки окуляра, а также светодиод индикации питания. На боковой поверхности приборов расположены переключатели режимов работы источников света, в основании — отсек с элементами питания.

В зависимости от модификации модели серии 10XX могут комплектоваться измерительным диском со шкалами для оценки геометрических параметров исследуемых объектов. Опционально поставляются в чехле из кордуры для крепления приборов на поясном ремне.

Используются как самостоятельные средства контроля исследуемых объектов, так и в комплекте поставки приборов «Регула», расширяя их функциональные возможности.

## Модели

### «Регула» 1019

- Увеличение — 10 крат
- Исследование документов в белом свете
- Исследование документов в ультрафиолетовом диапазоне спектра 254, 313, 365 нм
- Исследование ретрорефлективной защиты в белом коаксиальном свете
- Исследование антистоксовой люминесценции в высокоинтенсивном инфракрасном диапазоне спектра 980 нм
- Micro USB-порт для зарядки аккумуляторов

### «Регула» 1019-15

- Увеличение — 15 крат
- Исследование документов в белом свете
- Исследование документов в ультрафиолетовом диапазоне спектра 254, 313, 365 нм
- Исследование ретрорефлективной защиты в белом коаксиальном свете
- Исследование антистоксовой люминесценции в высокоинтенсивном инфракрасном диапазоне спектра 980 нм
- Micro USB-порт для зарядки аккумуляторов

### «Регула» 1025

- Увеличение — 10 крат
- Исследование документов в белом верхнем свете
- Исследование документов в белом косопadaющем свете
- Исследование документов в ультрафиолетовом диапазоне спектра 254, 313, 365, 400 нм
- Исследование ретрорефлективной защиты в белом коаксиальном свете
- Исследование антистоксовой люминесценции в высокоинтенсивном инфракрасном диапазоне спектра 980 нм (2 режима)
- Исследование голографических элементов защиты, визуализация OVD
- Исследование документов в регулируемом белом/ультрафиолетовом свете
- Micro USB-порт для зарядки аккумуляторов

### «Регула» 1025-15

- Увеличение — 15 крат
- Исследование документов в белом верхнем свете
- Исследование документов в белом косопadaющем свете
- Исследование документов в ультрафиолетовом диапазоне спектра 254, 313, 365, 400 нм
- Исследование ретрорефлективной защиты в белом коаксиальном свете

- Исследование антистоксовой люминесценции в высокоинтенсивном инфракрасном диапазоне спектра 980 нм (2 режима)
- Исследование голографических элементов защиты, визуализация OVD
- Исследование документов в регулируемом белом/ультрафиолетовом свете
- Micro USB-порт для зарядки аккумуляторов

#### «Регула» 1029-15

- Увеличение — 15 крат
- Исследование документов в белом верхнем свете
- Исследование документов в белом косопадющем свете
- Исследование документов в белом точечном свете
- Исследование документов в ультрафиолетовом диапазоне спектра 365, 400 нм
- Исследование антистоксовой люминесценции в высокоинтенсивном инфракрасном диапазоне спектра 980 нм
- Исследование голографических элементов защиты, визуализация OVD
- Детекция бесконтактных идентификационных микросхем
- Встроенный Li-pol аккумулятор и micro USB-порт для его зарядки

#### «Регула» 1030

- Увеличение — 23 крат
- Исследование документов в белом верхнем свете
- Исследование документов в белом косопадющем свете
- Исследование документов в ультрафиолетовом диапазоне спектра 254, 313, 365, 400 нм
- Исследование ретрорефлективной защиты в белом коаксиальном свете
- Исследование антистоксовой люминесценции в высокоинтенсивном инфракрасном диапазоне спектра 980 нм
- Исследование голографических элементов защиты, визуализация OVD
- Детекция бесконтактных идентификационных микросхем
- Встроенный Li-pol аккумулятор и порт USB Type-C для его зарядки

#### Область применения

- Экспертно-криминалистические подразделения
- Дорожная полиция
- Пограничные и миграционные службы
- Таможенные органы
- Агентства визовой поддержки, консульства, нотариальные конторы
- Банковские учреждения
- Правоохранительные органы
- Иные ведомства и организации, имеющие полномочия по проверке документов

#### Комплектация

- Измерительный диск со шкалами для оценки геометрических параметров исследуемых объектов для моделей «Регула» 10XX.01, «Регула» 10XX.01-15
- 2 батарейки типоразмера AAA для моделей «Регула» 1019, 1019-15; для моделей «Регула» 1025, 1025-15, 1025.01, 1025.01-15 — 2 аккумулятора типоразмера AAA
- Опционально:
  - чехол из кордуры для крепления прибора на поясном ремне
  - 2 аккумулятора типоразмера AAA для моделей «Регула» 1019, 1019-15

| Функциональность                                   |                                     |                      | Модель   |      |      |      |
|--|-------------------------------------|----------------------|----------|------|------|------|
|  |                                     |                      | 1019     | 1025 | 1029 | 1030 |
| Источники света                                    | Белый                               | верхний              | +        | +    | +    | +    |
|  |                                     | косопadaющий         |          | +    | +    | +    |
|  |                                     | для визуализации OVD |          | +    | +    | +    |
|  |                                     | коаксиальный         | +        | +    |      | +    |
|  |                                     | точечный             |          |      | +    |      |
|  | Регулируемый белый/ультрафиолетовый |                      |          | +    |      |      |
|  | Ультрафиолетовый, нм                | 254                  | +        | +    |      | +    |
|  |                                     | 313                  | +        | +    |      | +    |
|  |                                     | 365                  | +        | +    | +    | +    |
|  |                                     | 400                  |          | +    | +    | +    |
| Высокоинтенсивный инфракрасный 980 нм              |                                     | +                    | 2 режима | +    | +    |      |
| Детектор бесконтактных идентификационных микросхем |                                     |                      |          |      | +    | +    |

| Оптические параметры                 | Модель |                           |         |
|--------------------------------------|--------|---------------------------|---------|
|                                      | 10XX   | 1019-15, 1025-15, 1029-15 | 1030    |
| Увеличение, крат                     | 10     | 15                        | 23      |
| Поле зрения (диаметр), мм            | 20 ± 2 | 12 ± 2                    | 6,5 ± 1 |
| Диоптрийная подстройка окуляра, дптр | ±2     | ±2                        | ±2      |

Габаритные размеры (длина×ширина×высота), мм:

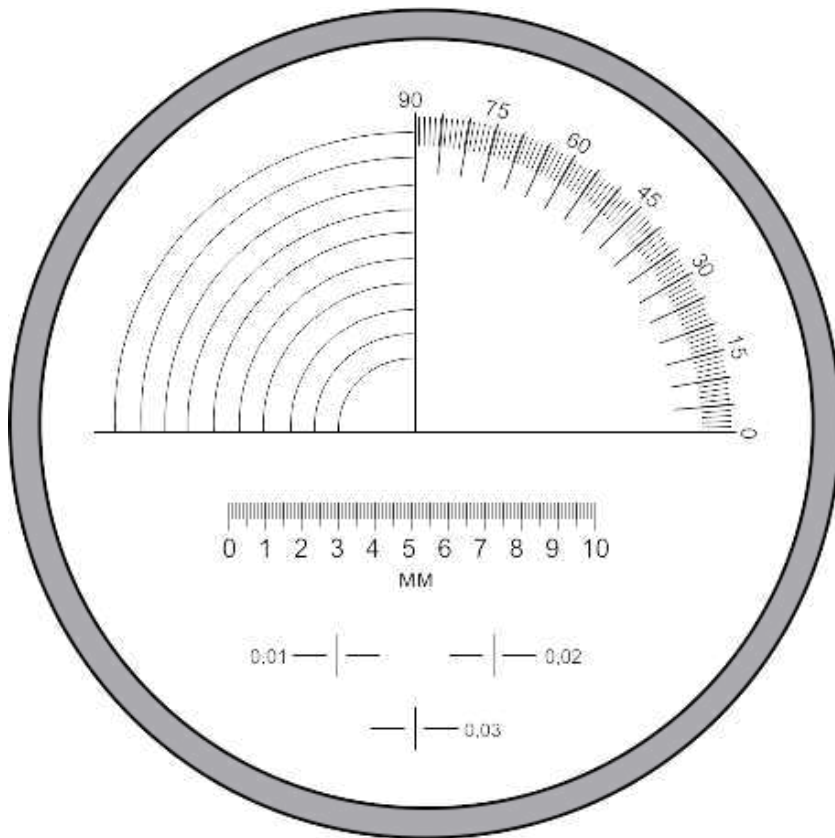
- **Regula 1019, 1025, 1029** — 96×53×58
- **Regula 1030** — 101×60×45

Масса без элементов питания, кг, не более — 0,15

Элементы питания:

- типоразмер AAA — 2 шт для моделей «**Regula**» **1019, 1025**
- встроенный Li-pol аккумулятор для моделей «**Regula**» **1029-15, 1030**

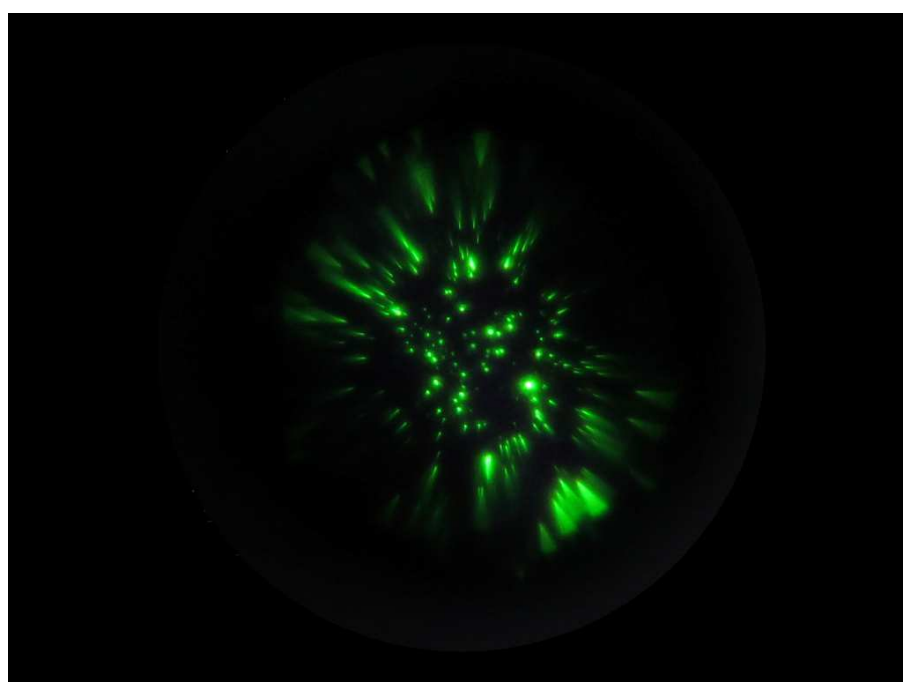
Измерительный диск со шкалами для оценки геометрических параметров исследуемых объектов для моделей «**Regula**» **10XX.01, 10XX.01-15**



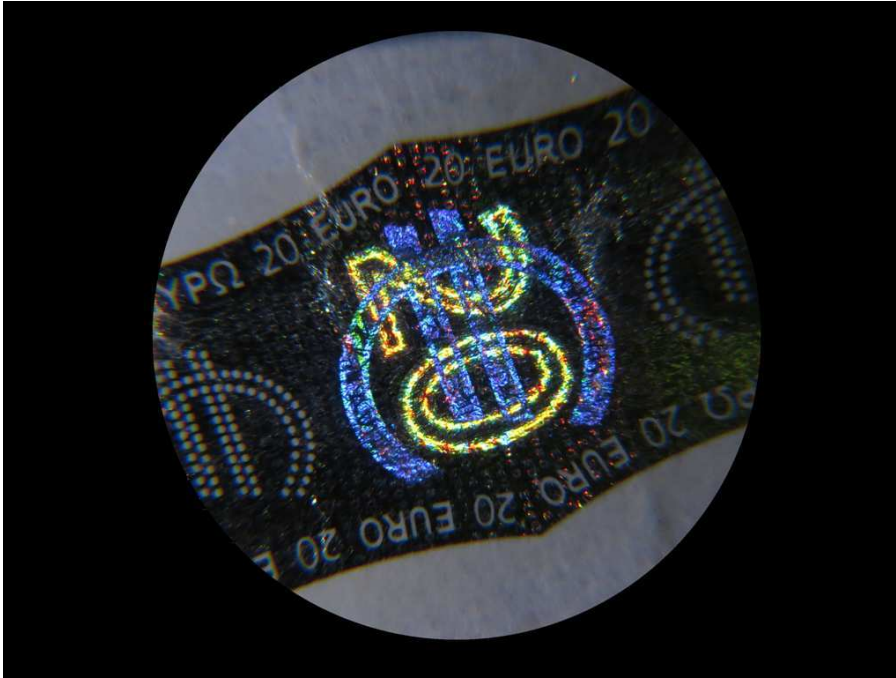
- Диапазон линейной шкалы, мм — 0–10
- Цена деления линейной шкалы, мм — 0,1
- Диапазон угловой шкалы — 0–90°
- Цена деления угловой шкалы — 1°
- Диапазон радиальной шкалы, мм — 0–10
- Цена деления радиальной шкалы, мм — 1
- Толщина эталонных штрихов, мм — 0,01; 0,02; 0,03



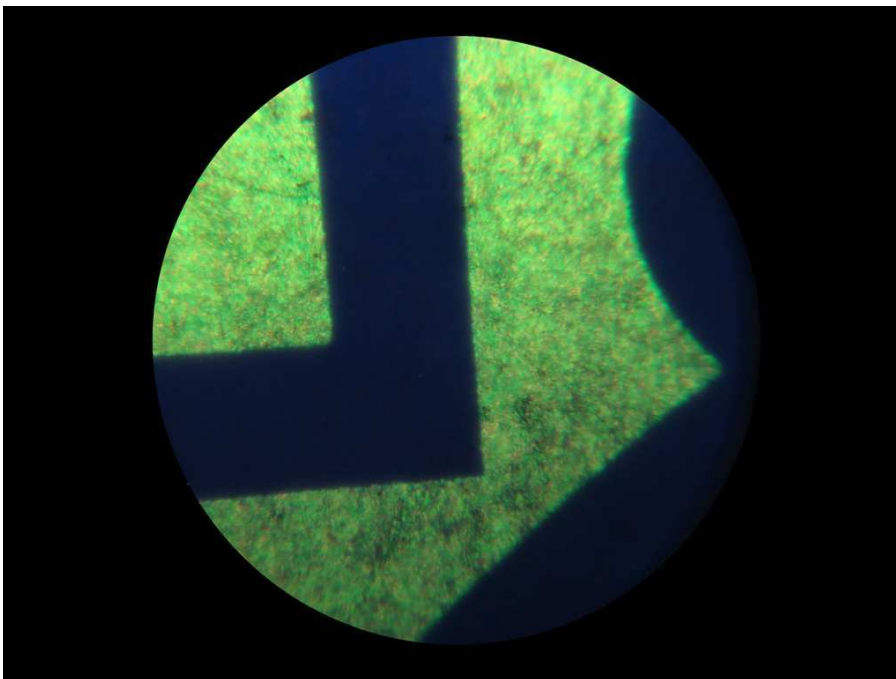
Модель «Регула» 1025 на банкноте



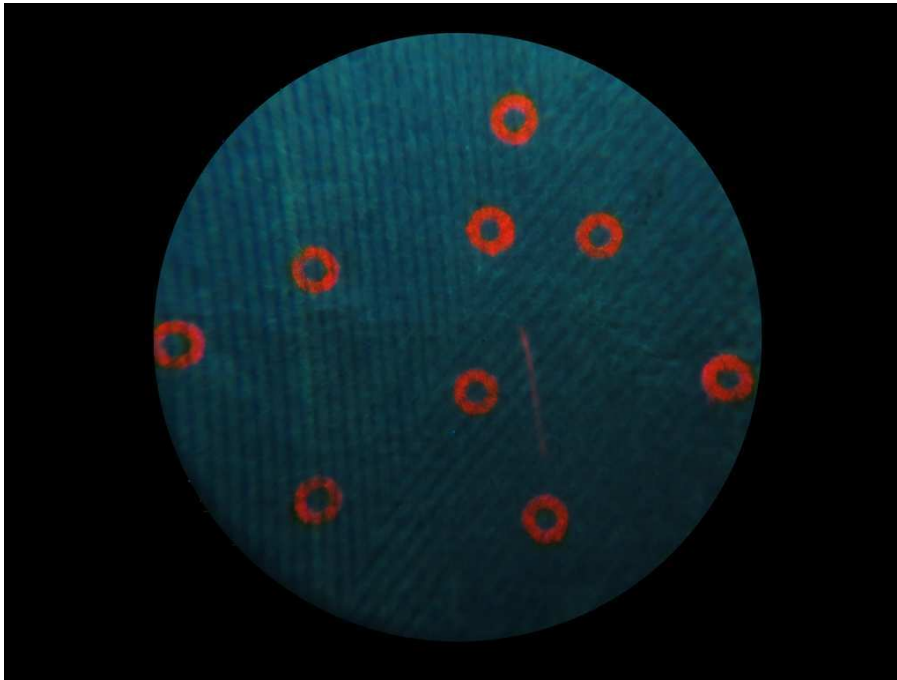
Антистоксовая защита



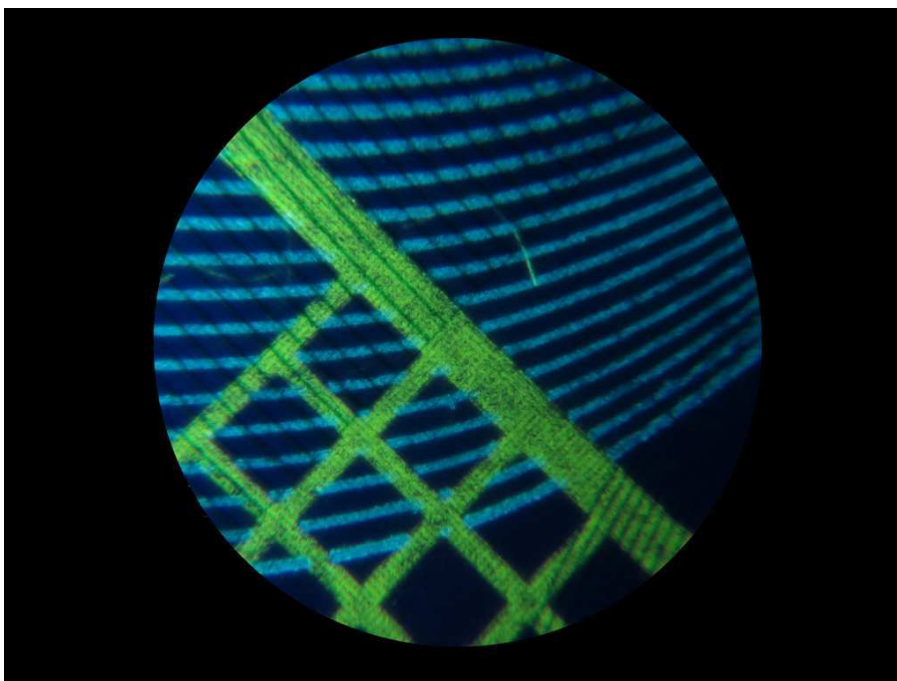
Визуализация голографического элемента защиты (OVD)



Исследование в ультрафиолетовом диапазоне спектра - 254 нм

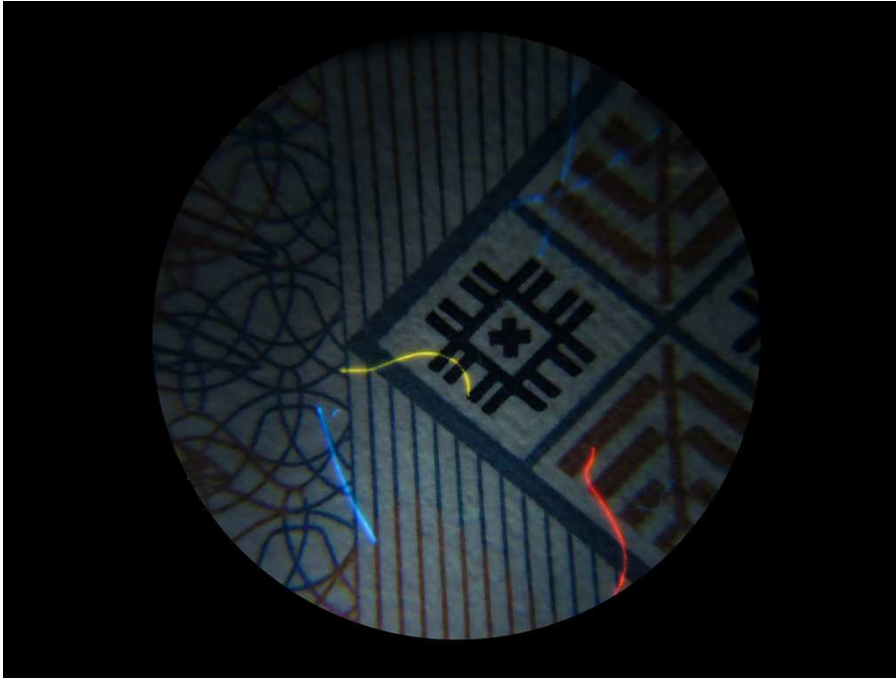


Исследование в ультрафиолетовом диапазоне спектра - 313 нм

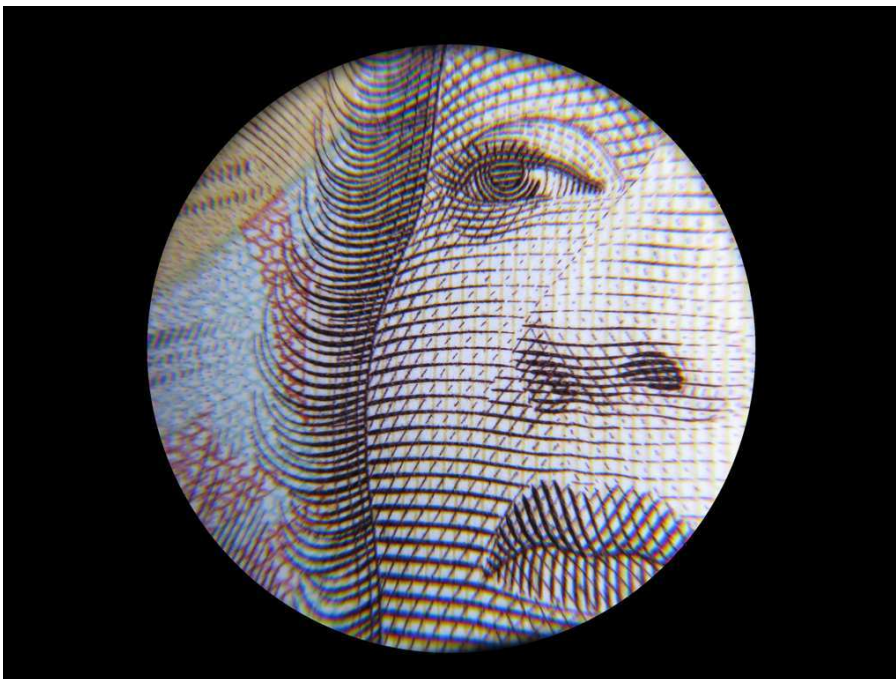


Исследование в ультрафиолетовом диапазоне спектра - 365 нм

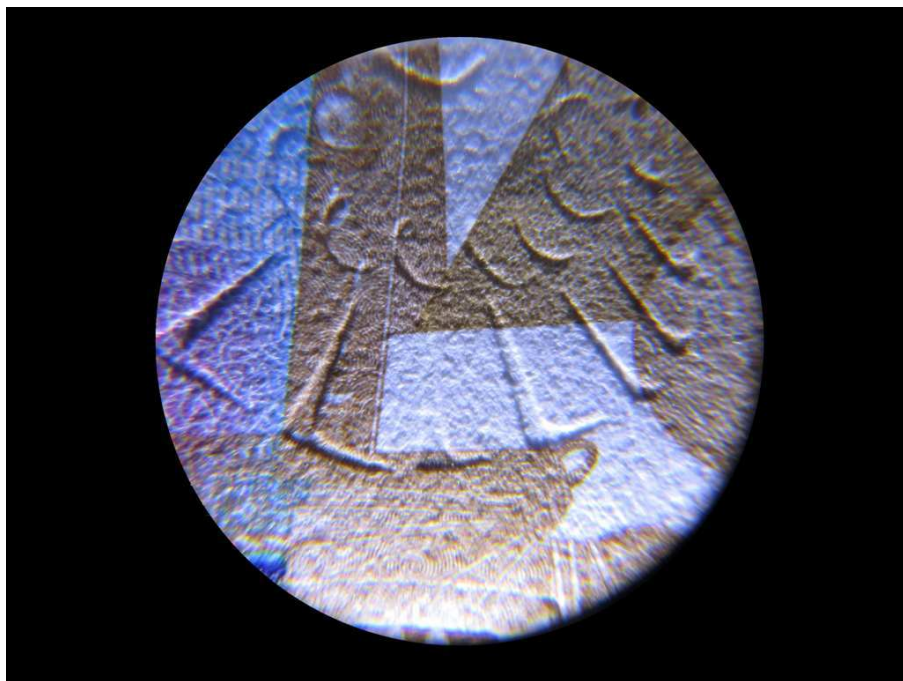




Исследование в ультрафиолетовом диапазоне спектра - 400 нм



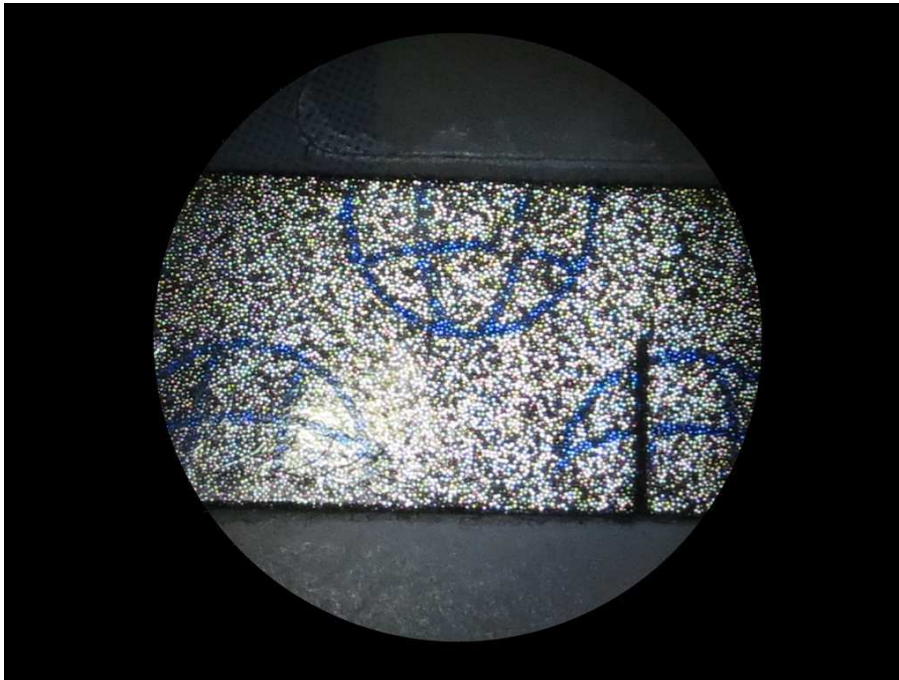
Белый верхний свет



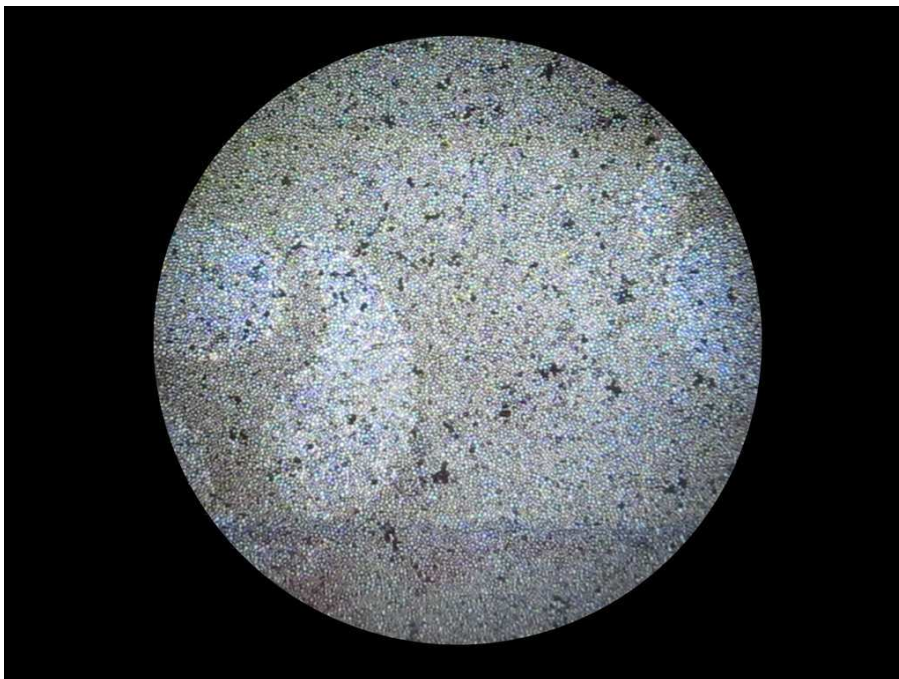
Белый косопадающий свет



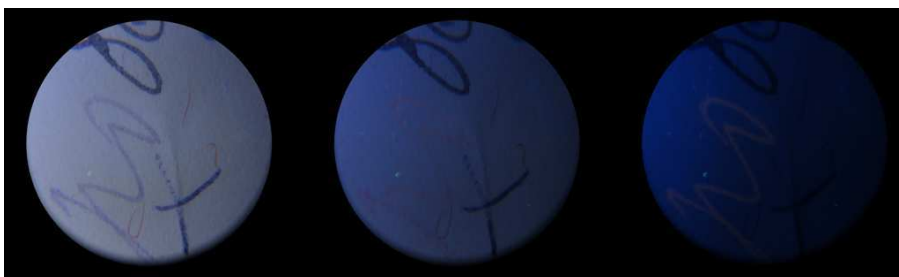
Белый косопадающий свет



Ретрорефлективная защита



Ретрорефлективная защита



Совмещенный белый/ультрафиолетовый свет