



251-1438-0V100

Flatbed Scanner

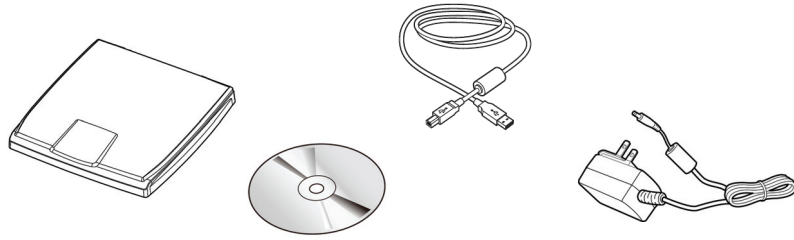
Getting Started

Erste Schritte Démarrage Guida introduttiva Procedimientos iniciales Começando
Rozpoczęcie użytkowania Подготовкa к работе入門/시작하기 入門指南 התחלת העבודה

1 What's in the box

Deutsch Lieferumfang
Français Ce que contient la boîte
Italiano Contenuti della confezione
Español Contenido del paquete
Português O que vem na caixa
Polski Zawartość opakowania
Русский Содержимое коробки
日本語 箱の中身
한국어 내용물
繁體中文 包裝內容

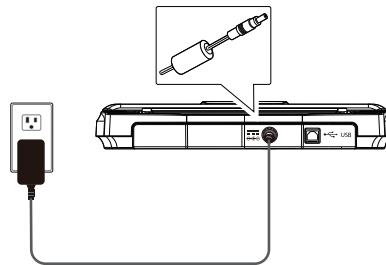
עברית תוכן האריזה



2 Connect to Power

Mit der Stromversorgung verbinden
Brancher l'alimentation
Collegamento all'alimentazione
Conectar la alimentación
Conecte à energia
Podłącz zasilanie
Подключение к источнику питания
電源に接続する
전원에 연결하기
連接電源

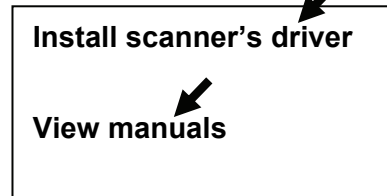
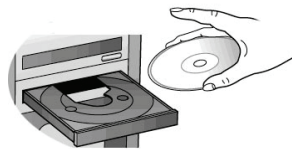
חיבור לחשמל



3 Install the Scanner

Scannertreiber installieren
Installer le pilote du scanner
Installazione del driver dello scanner
Instalar el controlador del escáner
Instale o driver do scanner
Zainstaluj sterownik skanera
Установки драйвера сканера
スキャナドライバのインストール
스캐너드라이버 설치
安裝掃描器驅動程式

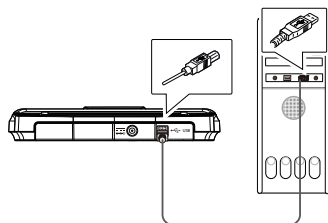
התקן את מנהל ההתקן לסורק



4 Connect to the computer

Mit dem Computer verbinden
Raccorder à l'ordinateur
Collegamento al computer
Conectar a su PC
Conecte ao computador
Podłącz do komputera
Подключение к компьютеру
コンピューターに接続する
컴퓨터에 연결하기
連接電腦

חיבור למחשב



5 Place a document

Dokument auflegen
Placez un document
Mettere un documento
Colocar un documento
Colocar um documento
Umieść dokument
Поместите документ
書類を配置する
문서를 배치합니다
放置文件

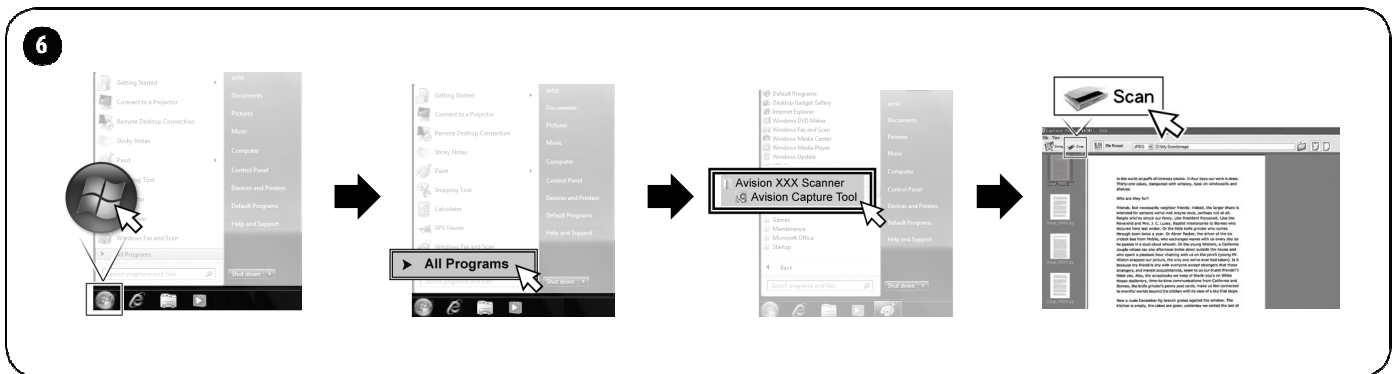
הנח מסמך



6 Open Capture Tool to start a scan

Erfassungswerkzeug öffnen, um einen Scan zu starten
 Ouvrez l'outil de capture pour lancer une numérisation
 Strumento di acquisizione per avviare la scansione
 Abrir la herramienta de captura para iniciar una digitalización
 Abrir a Ferramenta de Captura para iniciar uma digitalização
 Otwórz Narzędzie przechwytywania, aby rozpocząć skanowanie
 Откройте инструмент сканирования, чтобы запустить сканирование
 「Capture Tool」を開いてスキャンを開始する
 캡처 도구를 열고 스캔을 시작합니다
 開啟 Capture Tool 來完成掃描

פתח את כלי הצילום כדי להתחיל סריקה



! View User's Manual

Weitere Informationen finden Sie auf der Anleitung.
 Pour plus d'informations, référez-vous au manuel.
 Fare riferimento al manuale contenuto per altre informazioni.
 Para obtener más información, consulte el manual.
 Para mais informações, consulte o manual.
 W celu uzyskania dalszych informacji należy skorzystać z podręcznika.
 Дополнительная информация представлена в руководстве на компакт-диске.
 For more information, refer to the manual.
 詳細については、マニュアルを参照してください。
 자세한 내용은 설명서를 참조하십시오.
 更多操作的細節，請參考使用手冊。



למידע נוסף, עיין במדריך שבידינו.



European Union Regulatory Notice

Products bearing the CE marking comply with the following EU Directives:

- Low Voltage Directive 2014/35/EC
- EMC Directive 2014/30/EC
- Restriction of the use of certain hazardous substances (RoHS) Directive 2011/65/EU