

Лазерный принтер P40dn

ПЕРЕД НАЧАЛОМ РАБОТЫ

При транспортировке, блок формирования изображения и картридж, установленные в принтер, могут находиться в производственной пленке – извлеките пленку и дополнительные защитные упаковочные материалы из принтера во время установки и настройки.

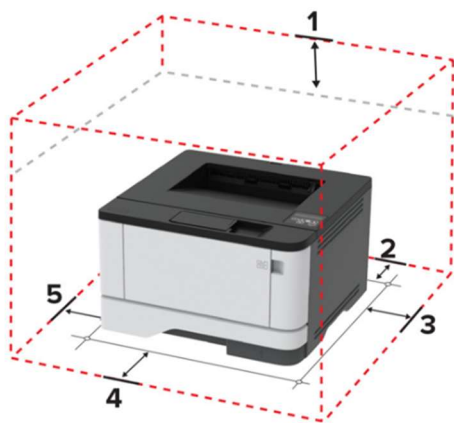
Для защиты от царапин во время транспортировки Дисплей может быть закрыт тонкой пластиковой пленкой. Перед использованием принтера снимите эту пленку.

Выбор местоположения принтера

Принтер следует устанавливать вблизи электрической розетки.

Для установки принтера необходимо подготовить горизонтальную, прочную и устойчивую поверхность.

Обеспечьте наличие рекомендованного свободного пространства вокруг принтера для надлежащей вентиляции.



1 – 305 мм; 2 – 100 мм; 3 – 76,2 мм; 4 – 305 мм; 5 – 110 мм

Подключение принтера к ПК с помощью USB-кабеля

Подключение принтера с помощью USB-кабеля осуществляется следующим образом:

1. Разместите принтер так, чтобы длины кабеля было достаточно для присоединения к компьютеру.
2. Включите принтер в розетку и нажмите кнопку питания. Включите компьютер.
3. Подключите принтер к одному из USB-разъемов, расположенных на системном блоке компьютера.
4. Система может автоматически начать процесс установки, в этом случае вам потребуется только следовать инструкциям на экране.

Если же этого не произошло, переходите к следующему шагу!

5. Откройте меню «Пуск» и выберите кнопку «Параметры» в нижней левой части меню.
6. В «Параметрах» выберите кнопку «Устройства» в верхней части открывшегося окна.
7. Выберите вкладку «Принтеры и сканеры» в левой части окна и нажмите кнопку «Добавить принтер или сканер» в верхней части окна.
8. Нажмите на название своего принтера и на кнопку «Добавить устройство». Если название принтера не отобразилось, нажмите кнопку «Необходимый принтер отсутствует в списке» и следуйте инструкциям на экране. Далее запустится мастер установки принтера и процесс будет осуществляться автоматически.

Подключение принтера к локальной сети с помощью Ethernet-кабеля

Подключение принтера к локальной сети с помощью Ethernet-кабеля осуществляется следующим образом:

1. Разместите принтер так, чтобы длины Ethernet кабеля было достаточно для подключения.
2. Вставить один конец Ethernet-кабеля в принтер, а другой – в соответствующий порт на сетевом устройстве.
3. Подключите принтер к розетке 220-240 В с помощью кабеля питания и нажмите кнопку «Питание» на панели управления.

Если в вашей сети включено автоматическое определение устройств, то принтер самостоятельно примет все сетевые настройки. В противном случае обратитесь к системному администратору.

Примечание – сетевые настройки можно посмотреть в меню принтера.

4. Включите ПК. На ПК с ОС Windows в меню «Пуск» - «Настройки» - «Устройства» найти «Принтеры и сканеры».
5. Найдите принтер и выберите принтер в списке доступных устройств.
6. Если необходимый принтер в списке не отображается, то выбрать опцию «Добавить принтер» и следовать инструкциям на экране.

Установка и обновление программного обеспечения, драйверов

Внимание! Для корректной работы принтера, необходимо установить драйвер. Для этого:

1. Скачайте драйвер для вашего устройства с официального сайта разработчика принтера www.fplusimaging.ru
2. Откройте на ПК «Настройки» -> «Принтеры и сканеры»
3. Выберите принтер, который требует обновления драйвера
4. Перейдите на вкладку «Управление» - «Свойства» - вкладка «Дополнительно»
5. В строке «Драйвер» - выберите драйвер, соответствующий названию принтера (производителя)
6. Нажмите «Принять изменения».

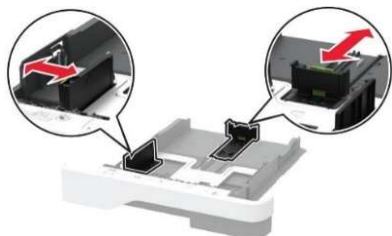
Загрузка бумаги в лотки

1. Извлеките лоток.

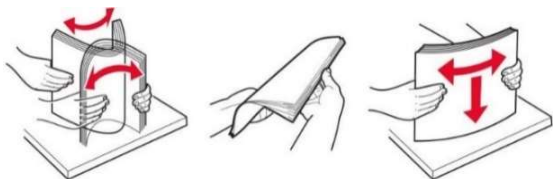
Примечание - не извлекайте лоток из принтера во время работы принтера во избежание замятий бумаги.



2. Отрегулируйте направляющие по формату загружаемой бумаги.



3. Перед загрузкой изогните стопку бумаги в разные стороны, пролистайте ее и выровняйте края.



4. Загрузите стопку бумаги лицевой стороной вниз, затем убедитесь, что направляющие плотно прилегают к бумаге.

Примечания:

- При односторонней печати загружайте фирменные бланки лицевой стороной вниз и верхним колонтитулом по направлению к передней стороне лотка.
- При двусторонней печати загружайте фирменные бланки лицевой стороной вверх и верхним колонтитулом по направлению к задней стороне лотка.
- Не задвигайте бумагу в лоток.
- Во избежание сбоев при подаче высота стопки не должна превышать отметку уровня максимальной загрузки бумаги.

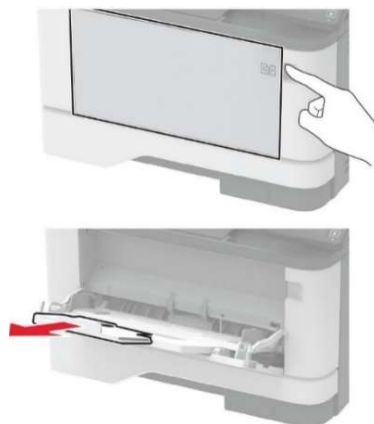


5. Вставьте лоток.

Если необходимо, установите на панели управления формат и тип бумаги в соответствии с загруженной бумагой.

Загрузка в многоцелевое устройство подачи

1. Откройте многоцелевое устройство подачи.



2. Перед загрузкой изогните стопку бумаги в разные стороны, пролистайте ее и выровняйте края.

3. Загрузите бумагу стороной для печати вверх.

Примечания:

- При односторонней печати загружайте фирменные бланки лицевой стороной вверх и верхним колонтитулом по направлению к задней стороне принтера.
- При двусторонней печати загружайте фирменные бланки лицевой стороной вниз и верхним колонтитулом по направлению к передней стороне принтера.
- Загрузите конверты в левую часть клапаном вниз.

Предупреждение – Риск повреждения! Запрещается печатать на конвертах с марками, застежками, защелками, окнами, рельефным покрытием и самоклеящимися полосками.

4. Отрегулируйте направляющие по формату загружаемой бумаги.



5. На панели управления задайте тип и формат бумаги в соответствии с загруженной.

Задание формата и типа бумаги

По умолчанию установлен формат бумаги - A4, для настройки других типов бумаги обратитесь к руководству по эксплуатации.

1. На панели управления принтера выберите: **Параметры** → ОК → **Бумага** → ОК → **Конфигурация лотка** → ОК → **Формат/Тип бумаги** → ОК → **Выберите устройство подачи бумаги**
2. Задайте формат и тип бумаги.

ПЕЧАТЬ

Печать с компьютера

Примечание - для этикеток, открыток и конвертов перед печатью документа следует установить формат и тип бумаги на принтере.

1. Из окна документа, предназначенного для печати, откройте диалоговое окно "Печать".
2. При необходимости настройте параметры.
3. Распечатайте документ.

Более полную информацию по работе с лазерным принтером P40dn можно найти в Руководстве по эксплуатации, которое доступно для скачивания в сети Интернет на сайте производителя www.fplusimaging.ru