

SHARP

Be Original.

MX-C303WHEU MX-C304WHEU

Цифровые полноцветные многофункциональные системы



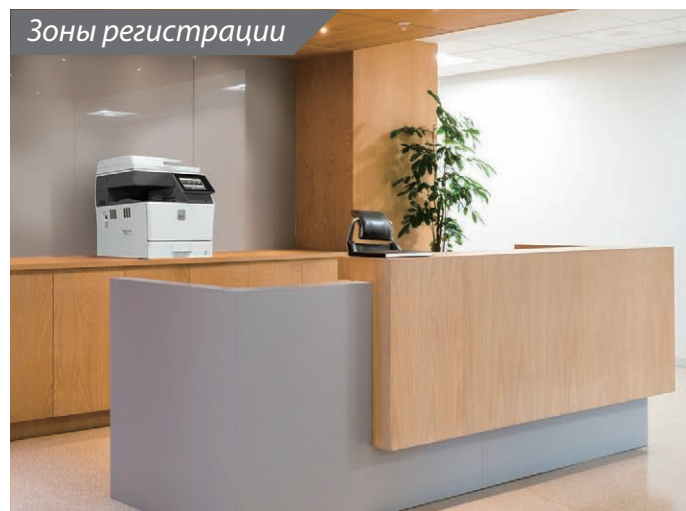
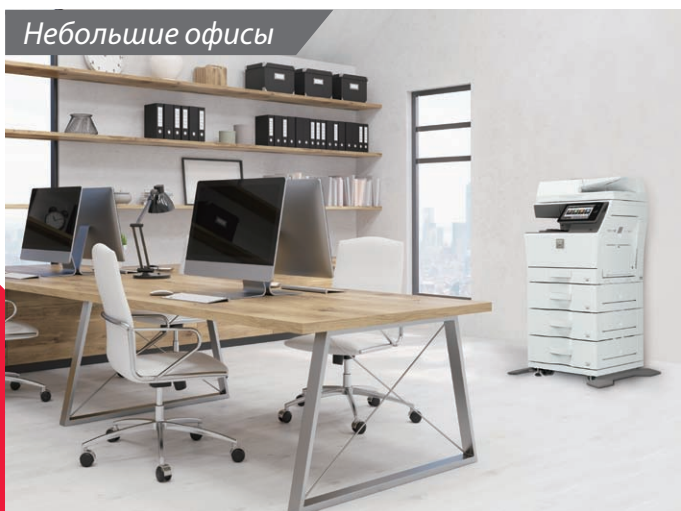
От маленьких побед
к большим достижениям

simply better **business**





Компактные, производительные и надежные МФУ —



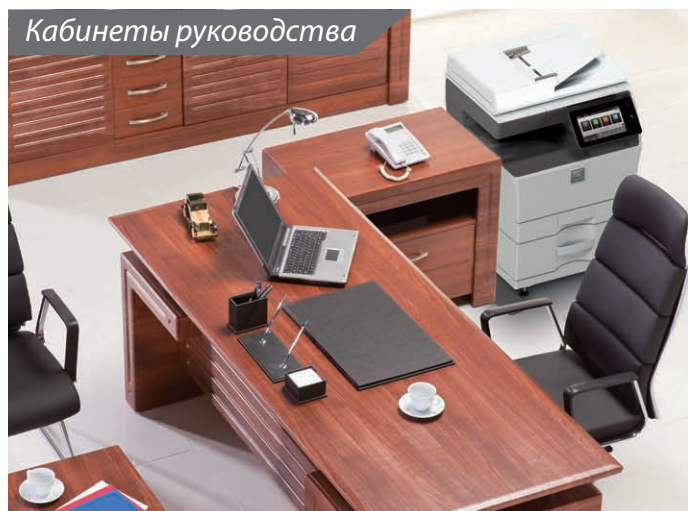
Лучшее для

ИСПОЛЬЗОВАНИЯ

Компактные, технологичные и оснащенные всеми необходимыми функциями для работы с документами – данные модели МФУ подойдут для решения любых задач вашего бизнеса.



– лучшее для вашего **бизнеса**



эффективности

Обладая функционалом, присущим самым современным МФУ формата А3, данные модели обеспечивают фантастическую производительность при невероятной легкости управления.

безопасности

Высокий уровень безопасности, достигаемый в данных МФУ, основан на аналогичной для МФУ Sharp формата А3 встроенной системе безопасности.

КОПИРОВАНИЕ/ПЕЧАТЬ

Сверхэффективный результат цветной и монохромной печати и копирования

Данные модели позволят печатать и копировать черно-белые и цветные документы на скорости до 30 стр./мин.*. Используя модель MX-C303WHEU, первую монохромную копию вы сможете получить уже через 6,3 сек., а цветную - через 7,4 сек., а при помощи модели MX-C304WHEU - через 5,5 сек. (монохромный режим) и через 6,7 сек. (в цвете). Это позволит вам сэкономить время даже при выполнении небольших тиражей.



* Формат А4, при подаче короткой стороной.

Прямая печать файлов Microsoft Office*

Печатайте файлы Microsoft® Office без использования ПК. Данные модели позволят распечатать файлы Word®, Excel® или PowerPoint® непосредственно с мобильного гаджета, облачного сервиса, USB-накопителя или файлового сервера.

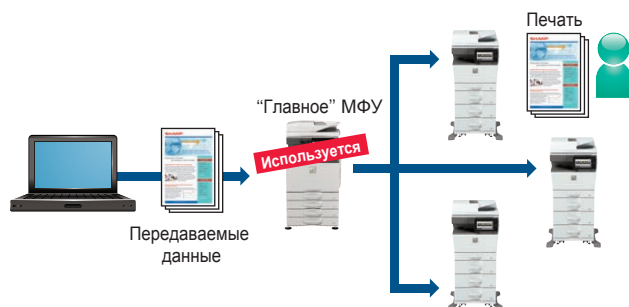
* Вид отпечатка может отличаться от изображения на экране компьютера. Использование данной функции возможно благодаря технологии Qualcomm® DirectOffice™. Для модели MX-C303WHEU необходима опция MX-PU10ED.



“Вытягивающая” печать*

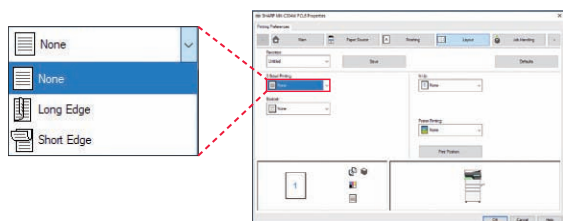
Встроенная функция «вытягивающей» печати позволит отправить документы на «главное» МФУ, выполняющее функцию сервера и сохраняющее их для распечатки, в том числе и на любом другом «подчиненном» МФУ Sharp, подключенном к локальной сети. Эта функция полезна, если «главное» МФУ используется или выполняется его сервисное обслуживание. Задание может быть завершено на «подчиненном» МФУ при минимальном времени ожидания.

* Обратитесь к Авторизованному Дилеру Sharp по вопросу максимального количества МФУ, допустимого для реализации данной функции в рамках одной локальной сети.



Удобство использования драйвера печати

Окно драйвера с установками печати отличается удобным дизайном с увеличенными кнопками и выпадающими меню, максимально упрощающими использование функционала принтера.



Использование различных форматов бумаги

Стандартный лоток МФУ и лоток ручной подачи позволят загружать бумагу различных форматов, включая А6. Опциональные лотки подачи и лоток ручной подачи можно использовать для загрузки бумаги различных форматов, вплоть до «Legal», и плотностью до 220 г/м². В лоток ручной подачи можно также загружать тисненную бумагу.



Большой объем загрузки бумагой

Стандартная комплектация данных моделей МФУ включает в себя лоток для бумаги на 250 листов и лоток ручной подачи с загрузкой до 50 листов. Опции лотков емкостью до 600 листов каждый позволят увеличить общий объем загрузки до 2700 листов.



PCL 6, поддержка PCL 5 и оригинальный Adobe® PostScript® 3™

Для оптимальной работы со шрифтами и улучшенной обработки графики модели МФУ поддерживают три языка описания страниц - PCL 6, PCL 5 и Adobe PostScript 3.

Простые и качественные копирование и сканирование

Благодаря новейшему трехступенчатому процессу работы установка Авто Цветного режима МФУ сможет обеспечить превосходное цветное или монохромное копирование и сканирование в автоматическом режиме сразу после нажатия на кнопку Старт. На первом этапе Автоматического выбора цвета МФУ определит, является страница цветной или монохромной, на втором этапе Автоматического выбора типа оригинала будет произведен анализ компонентов страницы (иллюстрация, текст или текст с фоном) и подбор нужного режима. МФУ таким образом будет обучаться оптимальному воспроизведению текста и изображений. В заключении, на этапе Подавления фона автоматически будет удалена “мусорная” подцветка фона оригинала.

Авто цветной режим



Текст получается четким и резким, “мусорный” фон автоматически подавляется (удаляется).

СКАНИРОВАНИЕ/РАБОТА С ФАКСАМИ

Различные способы отправки отсканированных документов

Отсканированные документы могут передаваться различными способами. Например, функция сжатия PDF файлов* позволит беспрепятственно отправлять и принимать даже многостраничные документы. При сканировании документов большого объема МФУ сохранит все данные на встроенном жестком диске и сгенерирует URL-адрес для доступа к этим данным. Вы сможете отправить партнерам по электронной почте только этот URL-адрес, а не весь файл, чтобы данные были скачаны ими напрямую, что позволит уменьшить нагрузку на почтовый сервер.

* Для модели MX-C303WHEU необходима опция MX-EB19ED.



* Необходима программа Network Scanner Tool Lite.

Функция OCR для конвертации документов*

Возможности распознавания символов (OCR) данных моделей МФУ позволят конвертировать отсканированные документы в PDF файлы с возможностью поиска или в редактируемые файлы Microsoft Office Open XML (форматов .docx, .xlsx, .pptx). В результате, вы сможете быстро найти нужный текст даже в объемном документе и, при необходимости, скопировав данные из него, вставить их в другие приложения

* Для модели MX-C303WHEU необходима опция MX-EB20ED.

Управление данными с визитных карточек

Модели МФУ позволяют легко создавать базы данных при работе с визитными карточками. Для сканирования в автоподатчик МФУ могут загружаться пакеты карточек объемом до 25 штук. Контактные данные смогут быть считаны и распознаны функцией OCR*, а затем смогут быть экспортированы в систему управления контактами по вашему выбору.

* Сканируется только одна сторона карточки, даже при использовании автоподатчика. Для модели MX-C303WHEU необходима опция MX-EB20ED.



Режим копирования визитных карточек

Одновременно может быть отсканировано до четырех визитных или кредитных карточек с лицевой стороны, затем их необходимо будет перевернуть для сканирования оборотной стороны. Для каждой карточки будет создан отдельный файл, включающий изображения обеих сторон.



Быстрое сканирование

Модель MX-C303WHEU оборудована модулем реверсивного автоподатчика RSPF на 50 листов, позволяющим сканировать до 40 односторонних оригиналов в минуту*1. На модели MX-C304WHEU установлен однопроходный автоподатчик DSPF на 100 листов, позволяющий сканировать до 110 оригиналов в минуту*1 (2-сторонних) или до 70 оригиналов в минуту*1 (1-сторонних). Как RSPF*2, так и DSPF имеют встроенную возможность автоподачи до 25 штук визиток для их сканирования. Такой функционал позволит выполнять любую задачу быстро и эффективно.

*1: При подаче бумаги формата А4.

*2: RSPF позволяет сканировать только одну сторону визитной карточки.

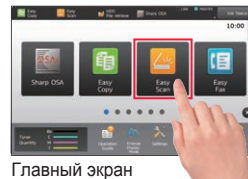
Автоматизированные функции сканера*1

Нажатие сенсорной кнопки Авто Настройка на панели управления МФУ, позволит вам выполнить множество действий на МФУ в автоматическом режиме. Возможны автоматическая коррекция ориентации отдельных страниц, ошибочно загруженных, например, в автоподатчик в перевернутом виде*2, пропуск пустых страниц при сканировании многостраничного документа или автоматическая коррекция разрешения сканирования. МФУ также сможет определить режим сканирования документа (цветной или монохромный). В случае монохромного сканирования возможен выбор оптимального режима для текста - одноцветный или полutoновый. Более того, может быть исправлено изображение при перекосе листа*3, и вам не нужно будет повторно сканировать его. Подобные функции, выполняемые в автоматическом режиме, помогут вам сэкономить время и силы, позволяя добиться оптимальных результатов при сканировании

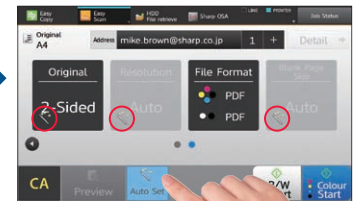
*1: Только при использовании "Простого режима" работы

*2: Для модели MX-C303WHEU необходима опция MX-EB20ED.

*3: Только в формате PDF



Главный экран



Режим Простого сканирования

Извлечение изображений при сканировании

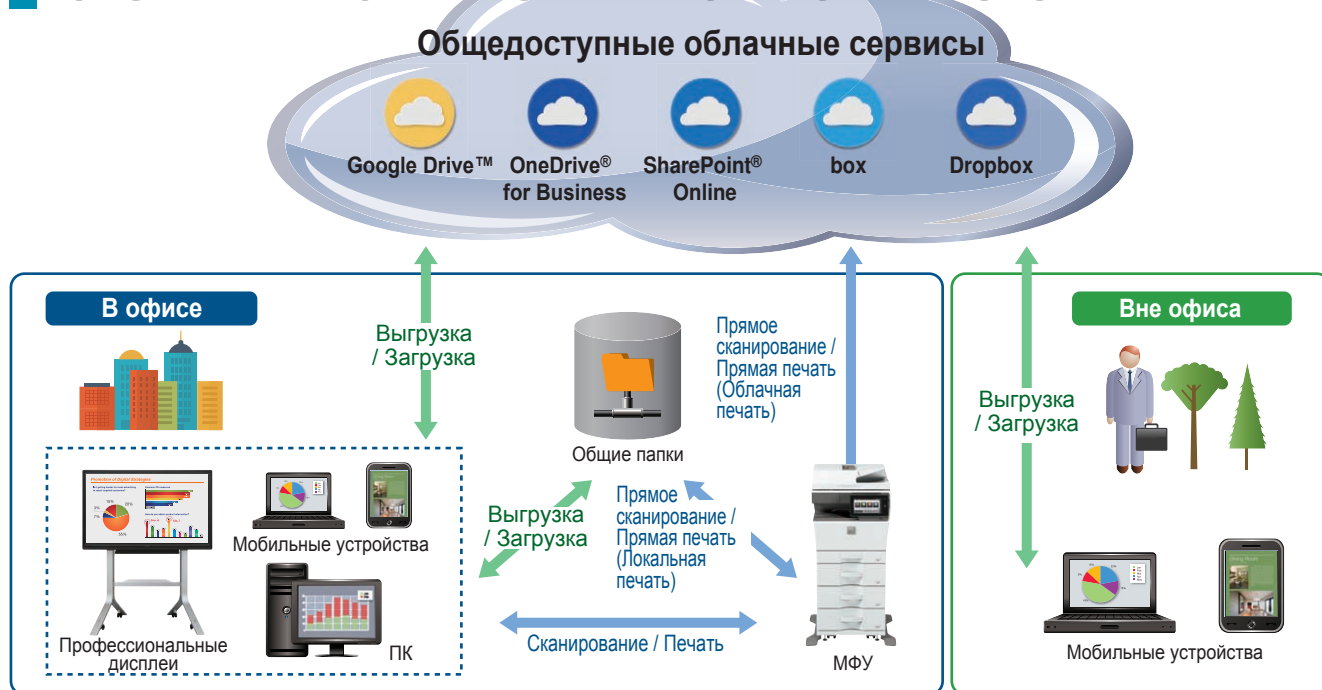
Данная функция позволит сканировать одновременно несколько фотографий, квитанций или иных документов и сохранять каждый из них в виде отдельного файла. Это поможет вам упорядочить хранение квитанций и счетов. Помимо этого, вы сможете также извлекать фотографии со страниц документа (например, журнала) и сохранять их отдельными файлами.



Функциональные возможности факса

- Функция **Super G3 Fax**
- **Интернет-факс** позволит обмениваться факсами по электронной почте (опция).
- **ПК-факс** позволит отправить документы с ПК прямо на необходимый номер факса посредством телефонной линии.

СОВМЕСТНОЕ ИСПОЛЬЗОВАНИЕ



Подключение к облачным сервисам*1

Данные модели МФУ могут быть подключены не только к локальному серверу компании, но и к общедоступным облачным сервисам прямо с панели управления МФУ. После сканирования вы сможете загрузить все данные на Google Drive™, OneDrive® for Business, SharePoint® Online, Box или Dropbox, а также осуществить прямую печать с любого из указанных сервисов*2. Облачные сервисы помогут выполнить настройки и позволят более эффективно управлять сервером вашей компании. Сразу после авторизации пользователя в МФУ функция **Единого входа** откроет для него моментальный доступ к различным облачным сервисам без необходимости отдельной авторизации в каждом из них.

*1: Для MX-C303WNEU необходима установка опции модуля коммуникации приложений XX-AMX2ED. Для получения более подробной информации обратитесь к Авторизованному Дилеру Sharp.*2: Для прямой печати файлов Microsoft Office (.pptx, .xlsx, .docx) на МФУ MX-C303WNEU необходимо установить опцию MX-PU10ED.

Портал приложений*

По аналогии с магазином приложений для смартфонов Портал приложений Sharp предлагает приложения для скачивания и установки на ваш МФУ. Доступ к Порталу приложений и их скачивание возможны непосредственно с панели управления МФУ.

* Для получения более подробной информации обратитесь к Авторизованному Дилеру Sharp.

Подключение к почтовым сервисам

Отсканированные данные могут быть с удобством отправлены через ваш Gmail™ или аккаунт Microsoft Exchange/Online. Отправка сообщений через аккаунт электронной почты осуществляется посредством простого выбора адресата из адресной книги на выбранном почтовом сервере. Переданные данные при этом смогут храниться на почтовом сервере среди прочих отправленных писем.

ПО Sharp OSA* (Открытая Системная Архитектура)

Технология Sharp OSA открывает возможности взаимодействия с внутрикорпоративными системами и сетевыми приложениями при помощи ЖК панели МФУ, предоставляя новые инструменты для комфортного управления процессами. Поскольку Sharp OSA использует стандартные сетевые протоколы, данные модели МФУ будут легко интегрироваться с решениями по управлению печатью сторонних производителей, программным обеспечением планирования ресурсов предприятия, рабочими приложениями и т.п. Новейшая версия ПО Sharp OSA, благодаря своей гибкости, способна преодолевать любые барьеры и ограничения, что позволит создавать абсолютно новые продукты, решения и услуги, предоставляемые через Интернет, такие как облачные сервисы.

* Для MX-C303WNEU необходима установка опции модуля коммуникации приложений XX-AMX2ED и/или опции модуля внешней учетной записи XX-AMX3ED.

Варианты работы с мобильными устройствами

• Приложение для печати/сканирования **Sharpdesk Mobile***1 позволит вам легко подключить мобильное устройство к МФУ, посредством авторизации через считыватель карт и меток NFC*2, установленный в МФУ, или после считывания QR-кода, сгенерированного самим МФУ.

*1: Подробнее смотрите на веб-сайте поддержки приложения Sharpdesk Mobile: http://sharp-world.com/products/copier/docu_solutions/mobile/sharpdesk_mobile/
*2: Подключение через NFC возможно только для устройств с ОС Android™. Необходимо приобрести считыватель карт и меток NFC. Для получения более подробной информации обратитесь к Авторизованному Дилеру Sharp.

• Данные модели МФУ поддерживают такие сервисы мобильной печати, как **Google Cloud Print™** и **Sharp Print Service Plugin**.

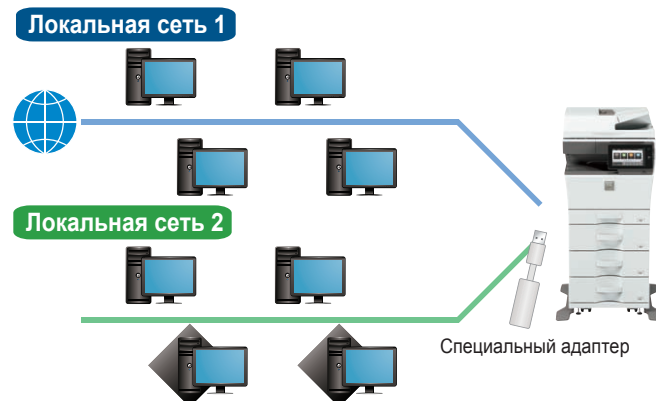
Беспроводное подключение

Данные модели смогут обеспечить весьма удобный беспроводной доступ к МФУ, что актуально в офисах, где возникают проблемы с подключением МФУ по кабелю локальной сети

Дополнительный Ethernet-порт*

Второй Ethernet-порт позволит МФУ поддерживать две отдельные сети. Для каждой сети можно установить различные IP адреса и настройки безопасности - например, для персонала и для посетителей. В качестве альтернативы для МФУ можно установить доступ к офисной сети, подключенной к Интернету, а также - к автономной сети с высоким уровнем безопасности.

* Необходим Ethernet-адаптер, поддерживающий подключение МФУ к второй локальной сети. Компания Sharp проводила тестирование адаптера TP-LINK UE300 на совместимость с МФУ Sharp. Для получения более подробной информации обратитесь к Авторизованному Дилеру Sharp.



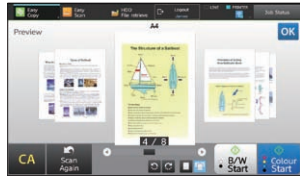
УДОБСТВО В ЭКСПЛУАТАЦИИ

"Простой режим" работы пользователя

Удобная цветная сенсорная панель размером 7 дюймов позволит легко, на интуитивном уровне работать с МФУ. Прикоснитесь к вашей персональной иконке для доступа к рабочему экрану, персонально настроенному под вас. В "Простом режиме" работы на экран будут выведены иконки для часто используемых вами функций. Режим **Предварительного просмотра** откроет возможность заранее проверить оформление документа и макет страницы, выполнить редактирование, просмотреть результаты работы и многое другое.



Быстрая авторизация



Режим Предварительного просмотра (3D)

Управление устройством

Программа Sharp Remote Device Manager* (SRDM) сможет предоставить администраторам возможность централизованного контроля над сетевыми МФУ. Она включает в себя системные установки, настройки безопасности, методы устранения неполадок и многое другое.

* Обратитесь к Авторизованному Дилеру Sharp по вопросу о наличии ПО и прочим вопросам.

Панель управления с регулируемым углом наклона

Панель управления можно наклонять под разными углами для удобства просмотра информации и упрощения управления МФУ, которое может выполняться даже с инвалидной коляски.



Прямые печать/сканирование с/на USB-накопитель

Вставьте USB-накопитель в МФУ; при этом на ЖК дисплее автоматически появится экран управления операцией. Вы сможете печатать файлы с USB-накопителя или сканировать документы напрямую на USB-накопитель.



Светодиодные индикаторы состояния МФУ

Над панелью управления расположены два светодиодных индикатора: один из них красного цвета, другой - зеленого. Даже на расстоянии вы сможете увидеть и понять текущее состояние аппарата с помощью подаваемых им светодиодных сигналов.



БЕЗОПАСНОСТЬ

Сетевая безопасность и контроль доступа

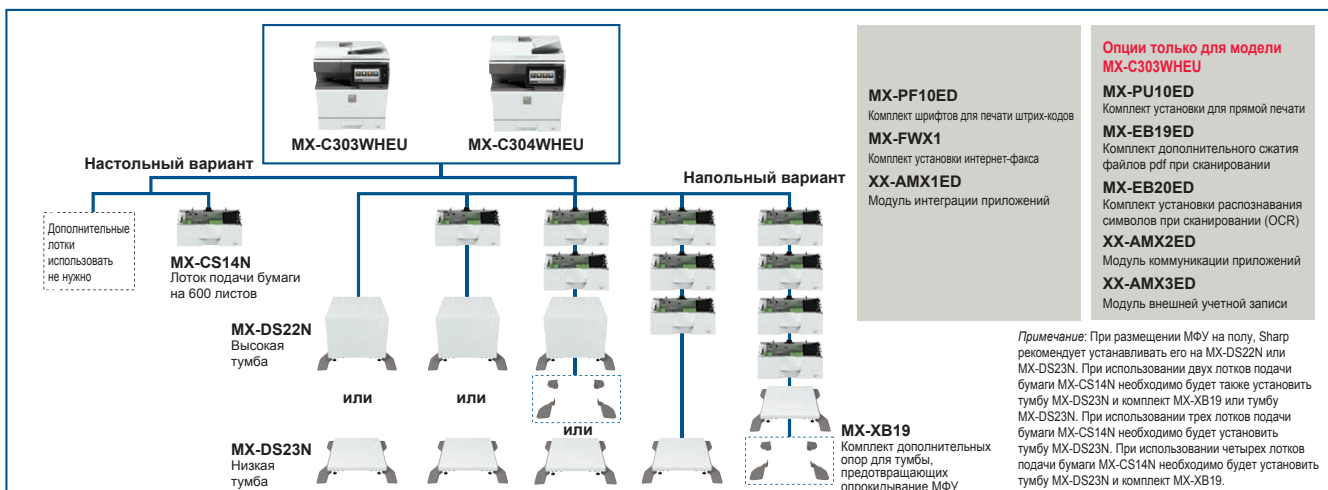
- Стандарт **S/MIME** обеспечит безопасность электронной почты*.
* Только при отправлении по e-mail отсканированных данных.
- Аутентификация пользователя** предотвратит возможность несанкционированного использования МФУ, требуя введения необходимого для авторизации пароля
- Active Directory®** предоставит возможность интегрированного управления учетными данными пользователей, тем самым гарантируя безопасность и эффективность рабочей среды
- Наличие функции **Белого списка** (Whitelisting) поможет защитить МФУ от мошеннических программ, пытающихся получить доступ к его файловой системе и вашей информации
- Функция **Архивный образ журнала заданий*** создаст и сохранит во внешней памяти файл образа (PDF) и файл журнала (XML) для каждого задания. Это поможет обнаружить случаи несанкционированного использования МФУ.

* Для получения более подробной информации об активации этой функции обратитесь к Авторизованному Дилеру Sharp

Защита документов и данных

- Печать/копирование скрытого шаблона** позволит вставить в документ водяной знак.
- Данные заданий **шифруются*** перед сохранением на жестком диске МФУ.
* Обратитесь к Авторизованному Дилеру Sharp за более подробной информацией об активации этой функции.
- Хранящиеся данные могут быть **полностью удалены** при замене МФУ, что поможет предотвратить утечку конфиденциальной информации.
- Автоматическое восстановление внутреннего ПО** предотвращает утечку данных и повреждение внутреннего ПО МФУ путем автоматического восстановления файлов при обнаружении подозрительных действий с системными файлами МФУ.

КОНФИГУРАЦИЯ СИСТЕМЫ



СПЕЦИФИКАЦИИ

Общие сведения

Тип	Настольный
Скорость работы	A4*1: максимальная 30 стр./мин.
Панель управления	Цветной сенсорный ЖК экран с диагональю 7 дюймов
Формат бумаги	Максимальный A4, минимальный A6
Емкости лотков (80 г/м ²)	Стандартно: 300 листов (поток на 250 листов и лоток ручной подачи на 50 листов) Максимально: 2700 листов (300 листов и опционально 4 лотка по 600 листов)
Плотность бумаги	Лоток 1: от 60 г/м ² до 105 г/м ² Лотки 2–5 (MX-CS14N): от 55 г/м ² до 220 г/м ² Лоток ручной подачи: от 55 г/м ² до 220 г/м ² 47 сек.*3
Время прогрева*2	5 Гб (совместная для копирования и печати), жесткий диск 500 Гб*4
Память	Номинальное напряжение ± 10%, 50/60 Гц
Питание	максимально 1,84 кВт (от 220 В до 240 В)
Потребляемая мощность	MX-C303WHEU: 491 x 568*6 x 516 мм MX-C304WHEU: 491 x 568*6 x 565 мм
Габариты (Ш x Г x В)*5	MX-C303WHEU: 35 кг. MX-C304WHEU: 38 кг.
Вес	

Копир

Формат оригинала	Максимальный A4
Время выхода первой копии*7	[MX-C303WHEU] Цвет: 7,4 сек. Ч/Б: 6,3 сек. [MX-C304WHEU] Цвет: 6,7 сек. Ч/Б: 5,5 сек.
Тиражное копирование	Максимально 9999 копий
Разрешение	Сканирование: 600 x 600 т/д, 600 x 400 т/д Печать: 600 x 600 т/д, эквивалентное 9600 x 600 т/д (в зависимости от режима копирования) эквивалентно 256 уровням серого
Градации серого	От 25% до 400% (от 25% до 200% при использовании DSPF/RSPF) с шагом в 1%
Масштабирование	10 значений (5 - уменьшение / 5 - увеличение)
Фиксированные масштабы	

Сетевой сканер

Метод сканирования	Push сканирование (через панель управления) Pull сканирование (TWAIN-совместимое приложение)
Скорость сканирования*8 (цветное и монохромное)	[MX-C303WHEU] 1-стороннее: максимально 40 ориг./мин. [MX-C304WHEU] 1-стороннее: максимально 70 ориг./мин. 2-стороннее: максимально 110 ориг./мин.
Разрешение	Push сканирование: 100, 150, 200, 300, 400, 600 т/д Pull сканирование: 75, 100, 150, 200, 300, 400, 600 т/д, от 50 т/д до 9600 т/д через установку пользователя*9
Форматы файлов	TIFF, PDF, PDF/A-1a*10, PDF/A-1b, защищенный PDF, XPS, сжатый PDF*11*12, JPEG*11, XPS, PDF с возможностью поиска*10, OOXML (.prtx, .xlsx, .docx)*10, текст (TXT [UTF-8])*10, rich text (RTF)*10
Адресаты	Сканирование в e-mail/на рабочий стол*13/на FTP-сервер/в сетевую папку (SMB)/на USB-накопитель/на жесткий диск

- *1: При подаче короткой стороной.
- *2: При стандартных условиях окружающей среды. Может варьироваться в зависимости от условий работы и окружающей среды.
- *3: При запуске МФУ кнопкой включения питания. Если запускать МФУ главным выключателем, то время прогрева составит 58 сек.
- *4: Емкость жесткого диска зависит от способа его использования и состояния системы.
- *5: Включая регуляторы по высоте и выступы.
- *6: 588 мм, при горизонтальном положении панели управления.
- *7: При подаче короткой стороной листов формата A4 из 1-го лотка, с использованием стекла оригинала, без использования режимов работы Автоматического выбора цвета и Авто цветного режима, при полной готовности МФУ к работе. Может варьироваться в зависимости от условий работы и окружающей среды.
- *8: Скорость сканирования варьируется в зависимости от типа документа и настроек сканирования. На основе стандартной тестовой шкалы Sharp A4, при использовании автоподатчика, подаче короткой стороной и заводских установках по умолчанию (а также при одностороннем сканировании для модели MX-C303WHEU).
- *9: Разрешение зависит от размеров области сканирования.
- *10: Для модели MX-C303WHEU необходимо установить опцию MX-EB20ED.
- *11: Только для цветного/полуполноцветного изображения.
- *12: Для модели MX-C303WHEU необходимо установить опцию MX-EB19ED.
- *13: Необходима установка ПО Network Scanner Tool Lite.
- *14: Объем хранения зависит от типа документа и настроек сканирования.
- *15: Для отдельных функций необходимо установить дополнительное оборудование.
- *16: На основе стандартной тестовой шкалы Sharp при прибл. 700 знаках (формат A4, подача короткой стороной) при стандартном разрешении режима Super G3, скорости передачи 33600 бит/сек., JBIG сжатия.

Электронный архив

Объем хранения*14	Главная папка и папки пользователя: 20000 страниц или 3000 файлов Папка быстрого сохранения: 10000 страниц или 1000 файлов Копирование, печать, сканирование, факс
Виды заданий*15	Папка быстрого сохранения, Главная папка, Папка пользователя (максимальное количество - 1000 папок)

Сетевой принтер

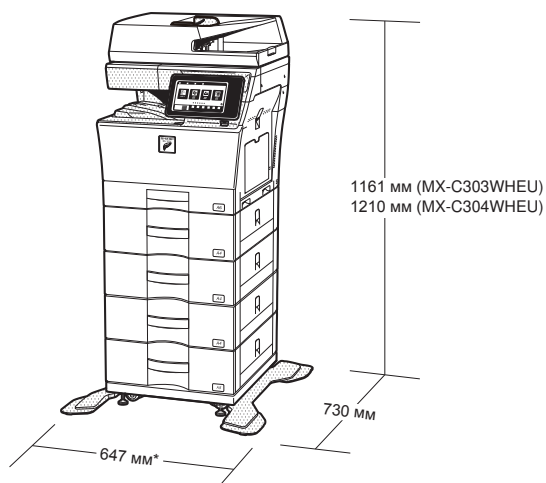
Разрешение	600 x 600 т/д, эквивалентное 9600 x 600 т/д
Интерфейсы	USB 2.0 (хост, Hi-Speed), 10Base-T/100Base-TX/1000Base-T беспроводная локальная сеть (IEEE 802.11 b/g/n)
Поддерживаемые ОС	Windows Server® 2008, Windows Server® 2008 R2, Windows Server® 2012, Windows Server® 2012 R2, Windows Server® 2016, Windows® 7, Windows® 8.1, Windows® 10, Mac OS 10.6, 10.7, 10.8, 10.9, 10.10, 10.11, 10.12, 10.13, 10.14, Linux
Сетевые протоколы	TCP/IP
Протоколы печати	LPR, Raw TCP (порт 9100), POP3 (e-mail печать), HTTP, FTP для загрузки файлов печати, IPP, SMB, WSD
Языки описания страниц	Эмуляция PCL 6, Adobe® PostScript® 3™, поддержка PCL 5
Комплекты шрифтов	80 шрифтов для PCL, 139 шрифтов для Adobe PostScript 3

Ч/Б факс

Метод сжатия	MH/MR/MMR/JBIG
Протокол соединения	Super G3/G3
Время передачи	Менее 3 секунд*16
Скорость модема	От 33600 бит/сек. до 2400 бит/сек. с автоматическим понижением
Разрешение при передаче	От стандартного (203,2 x 97,8 т/д) до наилучшего (406,4 x 391 т/д)
Поддерживаемые форматы	От A4 до A5
Память	1 Гб (встроенная)
Уровни полутонов	Эквивалентно 256 уровням

- Дизайн и спецификации могут быть изменены без предварительного предупреждения.
- Microsoft, Excel, PowerPoint, OneDrive, SharePoint, Active Directory, Windows Server и Windows являются зарегистрированными торговыми марками или торговыми марками компании Microsoft Corporation в США и/или в других государствах. PCL является зарегистрированной торговой маркой компании Hewlett-Packard. Adobe и PostScript 3 являются зарегистрированными торговыми марками или торговыми марками компании Adobe Systems Incorporated в США и/или в других государствах. Google Drive, Google Cloud Print, Gmail и Android являются торговыми марками компании Google LLC. Торговая марка Google Drive используется с разрешения компании Google LLC. Vox является торговой маркой, сервисной маркой или зарегистрированной торговой маркой компании Vox, Inc. Dropbox является торговой маркой или зарегистрированной торговой маркой компании Dropbox, Inc. QR Code является зарегистрированной торговой маркой компании DENSO WAVE INCORPORATED в Японии и в других государствах. Mac является торговой маркой компании Apple Inc., зарегистрированной в США и в других государствах. Qualcomm DirectOffice является продуктом компании Qualcomm Technologies, Inc. и/или ее дочерних компаний. Qualcomm является торговой маркой компании Qualcomm Incorporated, зарегистрированной в США и в других государствах. DirectOffice является торговой маркой компании CSR Imaging US, LP, зарегистрированной в США и в других государствах. Все прочие наименования брендов и изделий могут быть торговыми марками или зарегистрированными торговыми марками соответствующих правообладателей.

Qualcomm® DirectOffice™



* 734 мм при выдвинутом лотке ручной подачи

Показана модель MX-C304WHEU с опциями.