

## Лазерный принтер P40dn

### ПЕРЕД НАЧАЛОМ РАБОТЫ

При транспортировке, блок формирования изображения и картридж, установленные в принтер, могут находиться в производственной пленке – извлеките пленку и дополнительные защитные упаковочные материалы из принтера во время установки и настройки.

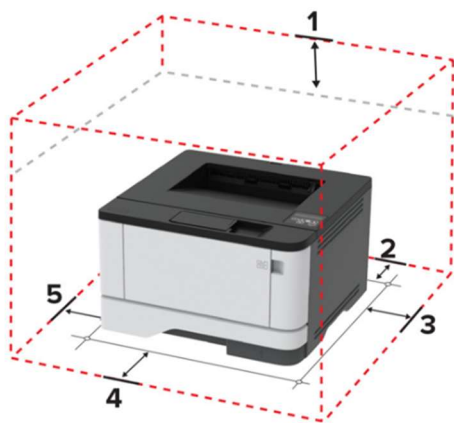
Для защиты от царапин во время транспортировки Дисплей может быть закрыт тонкой пластиковой пленкой. Перед использованием принтера снимите эту пленку.

### Выбор местоположения принтера

Принтер следует устанавливать вблизи электрической розетки.

Для установки принтера необходимо подготовить горизонтальную, прочную и устойчивую поверхность.

Обеспечьте наличие рекомендованного свободного пространства вокруг принтера для надлежащей вентиляции.



1 – 305 мм; 2 – 100 мм; 3 – 76,2 мм; 4 – 305 мм; 5 – 110 мм

### Подключение принтера к ПК с помощью USB-кабеля

Подключение принтера с помощью USB-кабеля осуществляется следующим образом:

1. Разместите принтер так, чтобы длины кабеля было достаточно для присоединения к компьютеру.
2. Включите принтер в розетку и нажмите кнопку питания. Включите компьютер.
3. Подключите принтер к одному из USB-разъемов, расположенных на системном блоке компьютера.
4. Система может автоматически начать процесс установки, в этом случае вам потребуется только следовать инструкциям на экране.

Если же этого не произошло, переходите к следующему шагу!

5. Откройте меню «Пуск» и выберите кнопку «Параметры» в нижней левой части меню.
6. В «Параметрах» выберите кнопку «Устройства» в верхней части открывшегося окна.
7. Выберите вкладку «Принтеры и сканеры» в левой части окна и нажмите кнопку «Добавить принтер или сканер» в верхней части окна.
8. Нажмите на название своего принтера и на кнопку «Добавить устройство». Если название принтера не отобразилось, нажмите кнопку «Необходимый принтер отсутствует в списке» и следуйте инструкциям на экране. Далее запустится мастер установки принтера и процесс будет осуществляться автоматически.

### Подключение принтера к локальной сети с помощью Ethernet-кабеля

Подключение принтера к локальной сети с помощью Ethernet-кабеля осуществляется следующим образом:

1. Разместите принтер так, чтобы длины Ethernet кабеля было достаточно для подключения.
2. Вставить один конец Ethernet-кабеля в принтер, а другой – в соответствующий порт на сетевом устройстве.
3. Подключите принтер к розетке 220-240 В с помощью кабеля питания и нажмите кнопку «Питание» на панели управления.

Если в вашей сети включено автоматическое определение устройств, то принтер самостоятельно примет все сетевые настройки. В противном случае обратитесь к системному администратору.

**Примечание** – сетевые настройки можно посмотреть в меню принтера.

4. Включите ПК. На ПК с ОС Windows в меню «Пуск» - «Настройки» - «Устройства» найти «Принтеры и сканеры».
5. Найдите принтер и выберите принтер в списке доступных устройств.
6. Если необходимый принтер в списке не отображается, то выбрать опцию «Добавить принтер» и следовать инструкциям на экране.

### Установка и обновление программного обеспечения, драйверов

**Внимание!** Для корректной работы принтера, необходимо установить драйвер. Для этого:

1. Скачайте драйвер для вашего устройства с официального сайта разработчика принтера [www.fplusimaging.ru](http://www.fplusimaging.ru)
2. Откройте на ПК «Настройки» -> «Принтеры и сканеры»
3. Выберите принтер, который требует обновления драйвера
4. Перейдите на вкладку «Управление» - «Свойства» - вкладка «Дополнительно»
5. В строке «Драйвер» - выберите драйвер, соответствующий названию принтера (производителя)
6. Нажмите «Принять изменения».

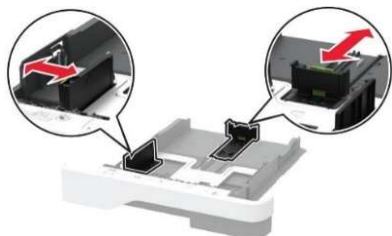
### Загрузка бумаги в лотки

1. Извлеките лоток.

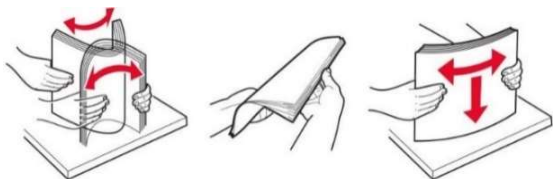
**Примечание** - не извлекайте лоток из принтера во время работы принтера во избежание замятий бумаги.



2. Отрегулируйте направляющие по формату загружаемой бумаги.



3. Перед загрузкой изогните стопку бумаги в разные стороны, пролистайте ее и выровняйте края.



4. Загрузите стопку бумаги лицевой стороной вниз, затем убедитесь, что направляющие плотно прилегают к бумаге.

### Примечания:

- При односторонней печати загружайте фирменные бланки лицевой стороной вниз и верхним колонтитулом по направлению к передней стороне лотка.
- При двусторонней печати загружайте фирменные бланки лицевой стороной вверх и верхним колонтитулом по направлению к задней стороне лотка.
- Не задвигайте бумагу в лоток.
- Во избежание сбоев при подаче высота стопки не должна превышать отметку уровня максимальной загрузки бумаги.

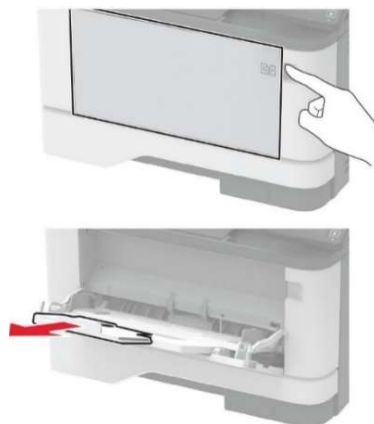


5. Вставьте лоток.

Если необходимо, установите на панели управления формат и тип бумаги в соответствии с загруженной бумагой.

### Загрузка в многоцелевое устройство подачи

1. Откройте многоцелевое устройство подачи.



2. Перед загрузкой изогните стопку бумаги в разные стороны, пролистайте ее и выровняйте края.

3. Загрузите бумагу стороной для печати вверх.

### Примечания:

- При односторонней печати загружайте фирменные бланки лицевой стороной вверх и верхним колонтитулом по направлению к задней стороне принтера.
- При двусторонней печати загружайте фирменные бланки лицевой стороной вниз и верхним колонтитулом по направлению к передней стороне принтера.
- Загрузите конверты в левую часть клапаном вниз.

**Предупреждение – Риск повреждения!** Запрещается печатать на конвертах с марками, застежками, защелками, окнами, рельефным покрытием и самоклеящимися полосками.

4. Отрегулируйте направляющие по формату загружаемой бумаги.



5. На панели управления задайте тип и формат бумаги в соответствии с загруженной.

### Задание формата и типа бумаги

По умолчанию установлен формат бумаги - A4, для настройки других типов бумаги обратитесь к руководству по эксплуатации.

1. На панели управления принтера выберите: **Параметры** → ОК → **Бумага** → ОК → **Конфигурация лотка** → ОК → **Формат/Тип бумаги** → ОК → **Выберите устройство подачи бумаги**
2. Задайте формат и тип бумаги.

## ПЕЧАТЬ

### Печать с компьютера

**Примечание** - для этикеток, открыток и конвертов перед печатью документа следует установить формат и тип бумаги на принтере.

1. Из окна документа, предназначенного для печати, откройте диалоговое окно "Печать".
2. При необходимости настройте параметры.
3. Распечатайте документ.

Более полную информацию по работе с лазерным принтером P40dn можно найти в Руководстве по эксплуатации, которое доступно для скачивания в сети Интернет на сайте производителя [www.fplusimaging.ru](http://www.fplusimaging.ru)