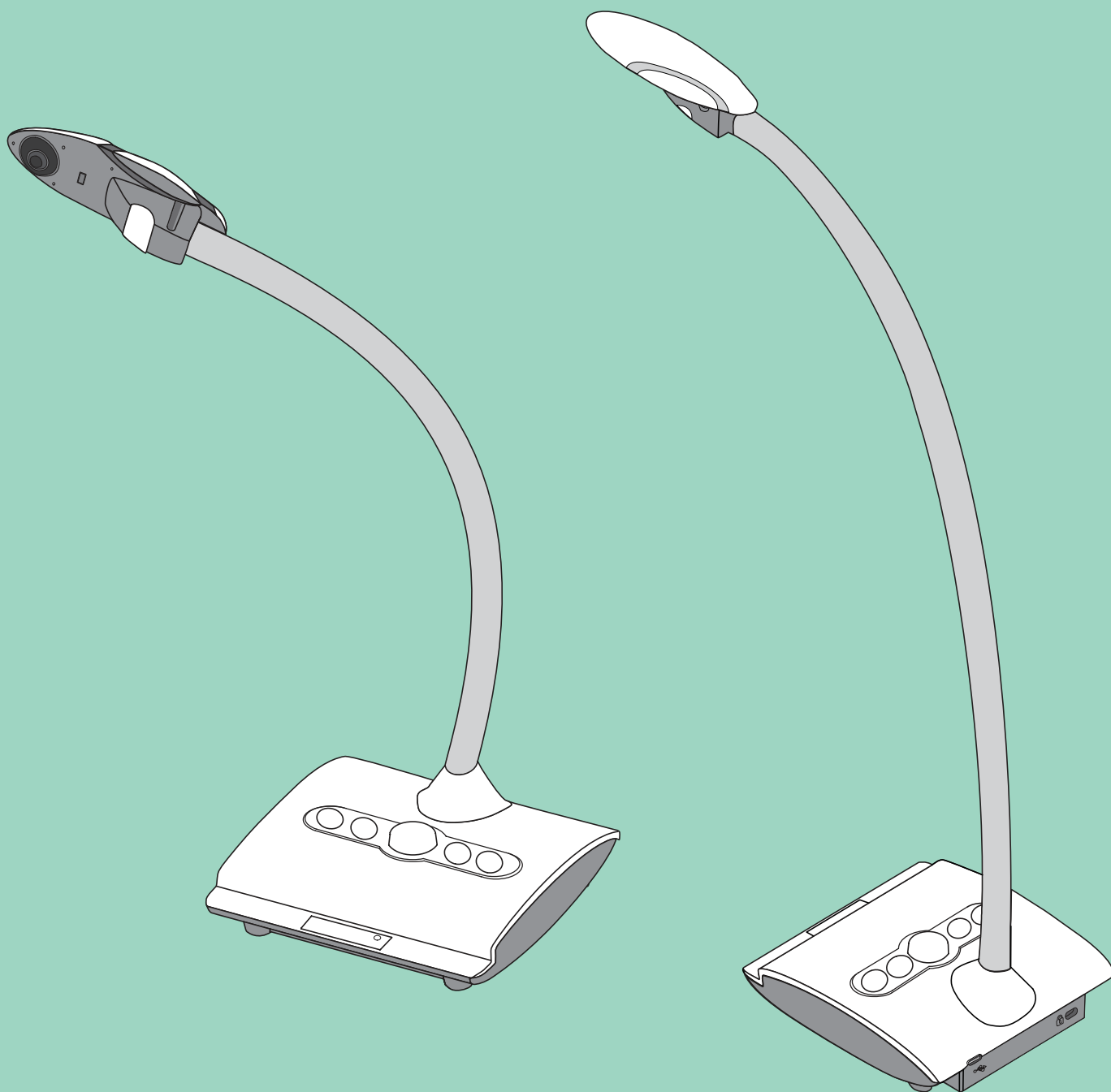


РУКОВОДСТВО ПОЛЬЗОВАТЕЛЯ

ДОКУМЕНТ-КАМЕРА

DOKO DS08FU

HELLO!



## • Приветствие

Благодарим Вас за приобретение данного устройства. Пожалуйста, внимательно ознакомьтесь с настоящей инструкцией до начала использования устройства.

---

## • Соответствие требованиям FCC (Класс А):

Данное устройство соответствует требованиям части 15 правил FCC. Работа устройства удовлетворяет 2 условиям: (1) оно не создает вредных помех, (2) устойчиво к внешним помехам, включая вызывающие сбои.



## • Уведомление Федеральной комиссии связи (FCC):

Устройство протестировано и признано соответствующим ограничениям для цифровых устройств класса А согласно части 15 правил FCC. Эти ограничения разработаны для обеспечения разумной защиты от вредных помех при коммерческом использовании. Устройство генерирует, использует и может излучать радиочастотную энергию, и если используется не в соответствии с инструкциями, то может создавать помехи для радиосвязи. Эксплуатация данного устройства в жилой зоне может приводить к помехам, в этом случае пользователь должен самостоятельно устранять помехи.

---

## • Соответствие европейским требованиям безопасности (Класс А):

Данное устройство соответствует классу А. Эксплуатация в жилой зоне может приводить к помехам, в этом случае пользователь должен самостоятельно устранять помехи.



## • Соответствие требованиям Таможенного союза

Данное устройство соответствует требованиям Технических регламентов Таможенного союза ТР ТС 004/2011 "О безопасности низковольтного оборудования" и ТР ТС 020/2011 "Электромагнитная совместимость технических средств".

---



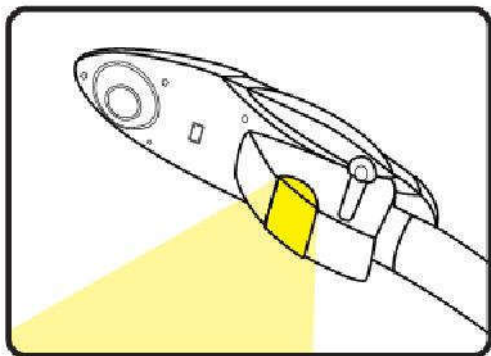
Символ с перечеркнутым контейнером означает, что данное устройство нельзя выбрасывать в обычный мусорный контейнер. Вы должны его доставить в специальную зону для переработки использованного электрического оборудования.



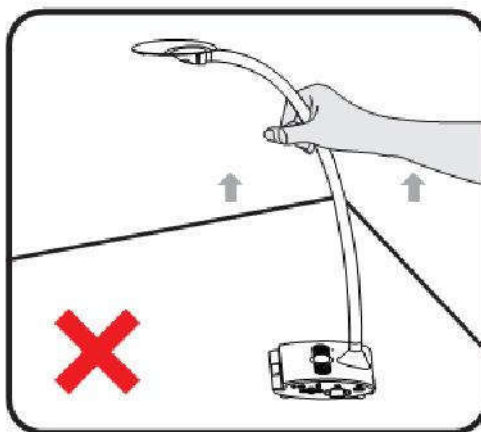
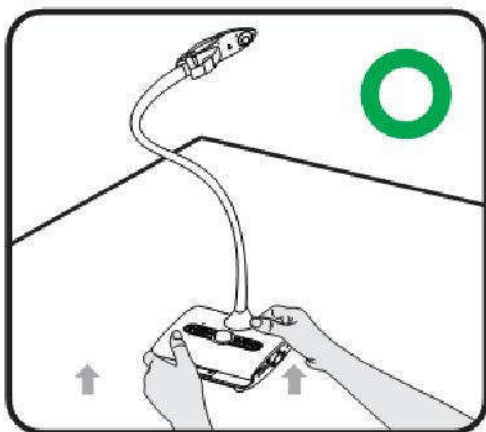
# Предупреждение

---

1. Во избежание повреждений сетчатки глаза не смотрите прямо на светодиодную лампу подсветки.



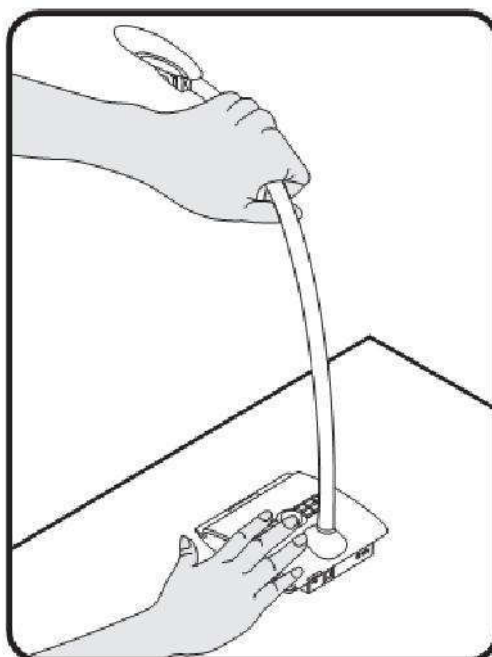
2. Переносите камеру держась двумя руками за ее основание. Никогда не держите устройство за штатив или головку камеры.



3. Будьте осторожны - камера может быть повреждена при ударе о поверхность стола или другой жесткий предмет.

4. Никогда не сгибайте гибкий штатив в обратном направлении.

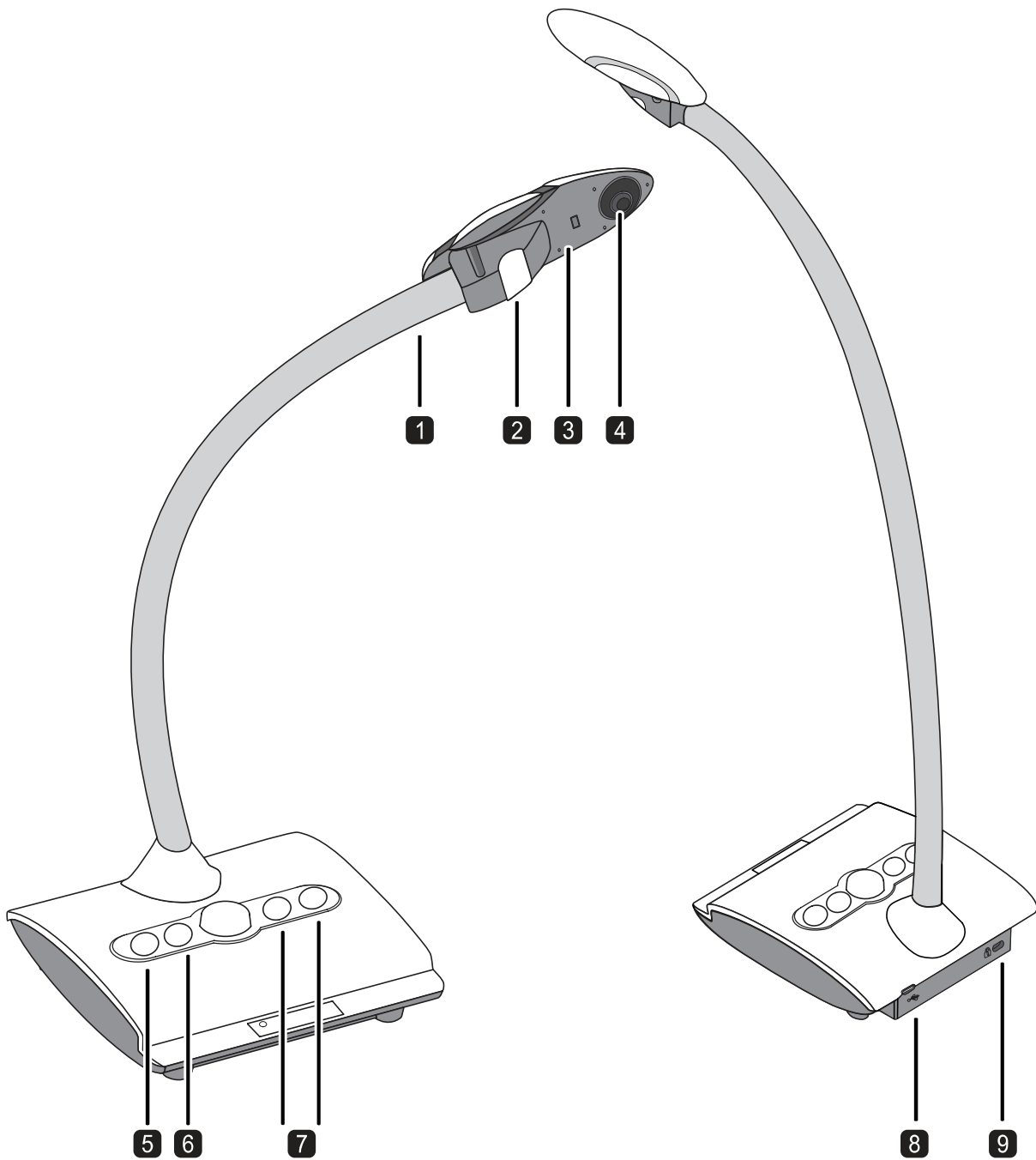
5. Сгибая штатив или поворачивая камерную головку, придерживайте камеру за основание.



# Подготовка документ камеры к работе

---

## ● Конструкция камеры



❶ Гибкий штатив

❷ Лампа подсветки

❸ Микрофон

❹ Объектив камеры

❺ Кнопка включения лампы  
(индикатор питания камеры)

❻ Кнопка автофокусировки

❼ Кнопка управления яркостью

❽ USB порт

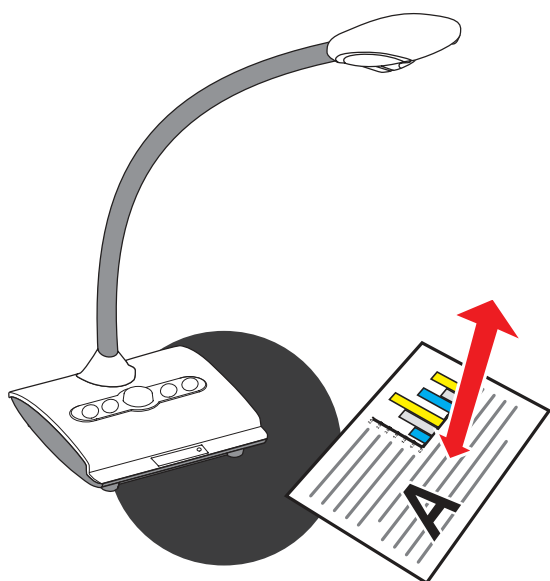
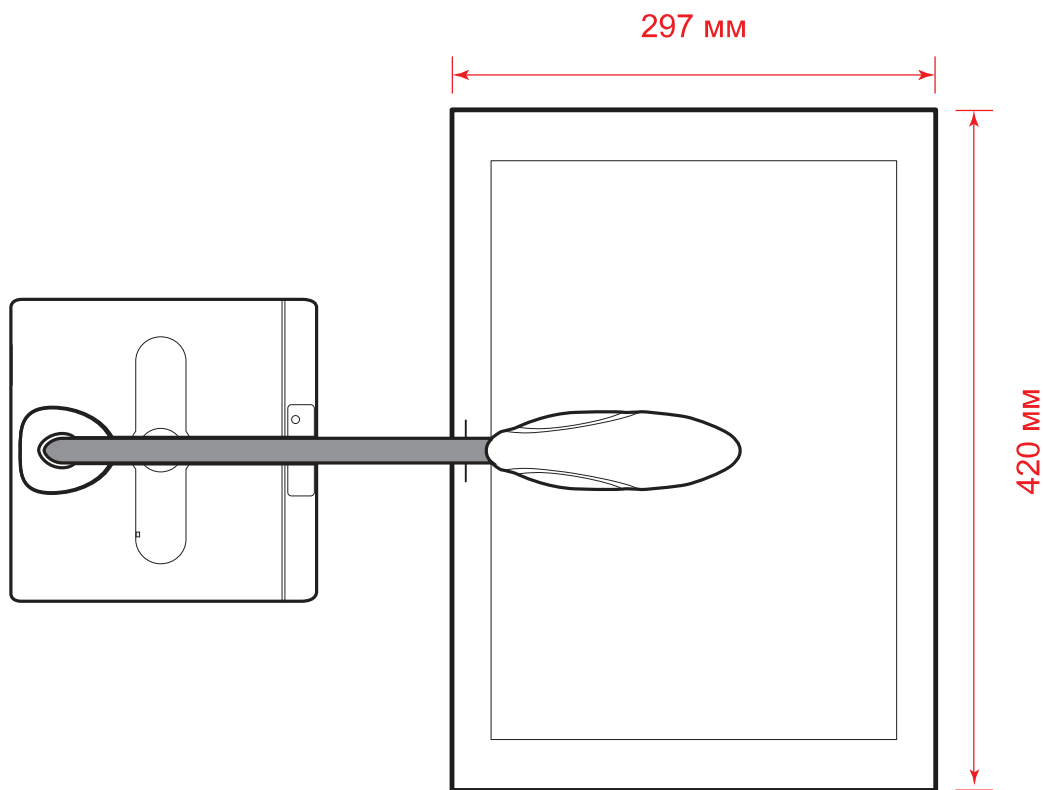
❾ Слот безопасности

# Установки

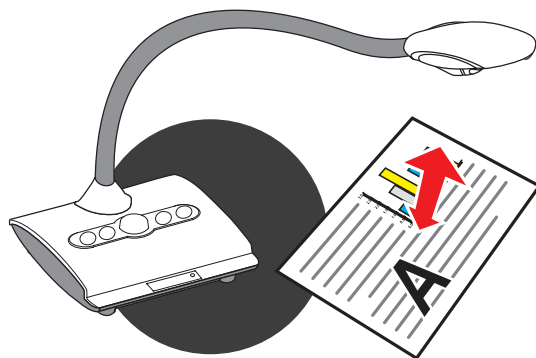
---

Данный раздел поможет настроить камеру для вашей задачи

## ● Рабочая область



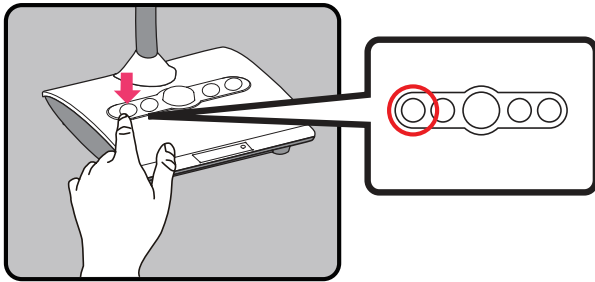
При высоте штатива 43 см достигается размер поля зрения А3



Минимальная высота штатива 10 см

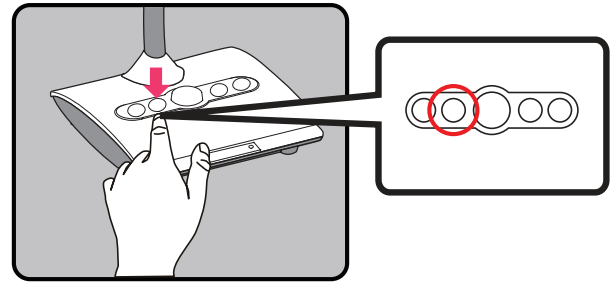
## ● Лампа подсветки

Для включения лампы подсветки на панели камеры нажмите левую кнопку (при запущенной программе Smart DC).



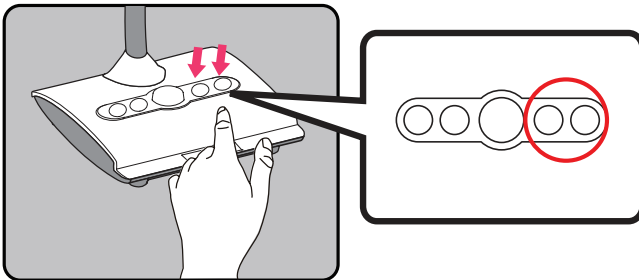
## ● Настройка фокуса

Для наведения на резкость нажмите на панели управления камеры кнопку автофокусировки.



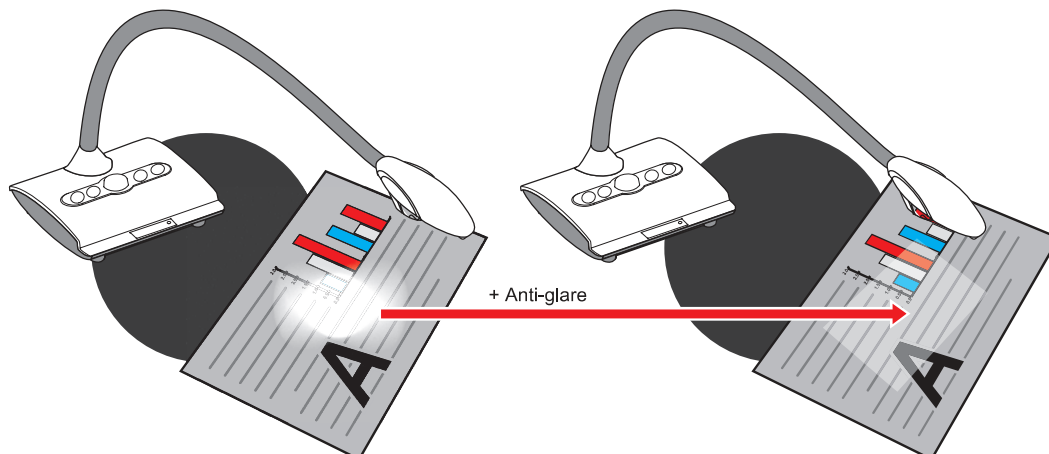
## ● Настройка яркости

Для регулировки яркости изображения нажимайте соответствующие кнопки на панели управления.



## ● Антибликовый лист

Антибликовый лист представляет собой прозрачную пленку, которую следует помещать поверх блестящей (глянцевой) поверхности для уменьшения яркости отражений (устранения зеркальных бликов).



# Базовые операции

---

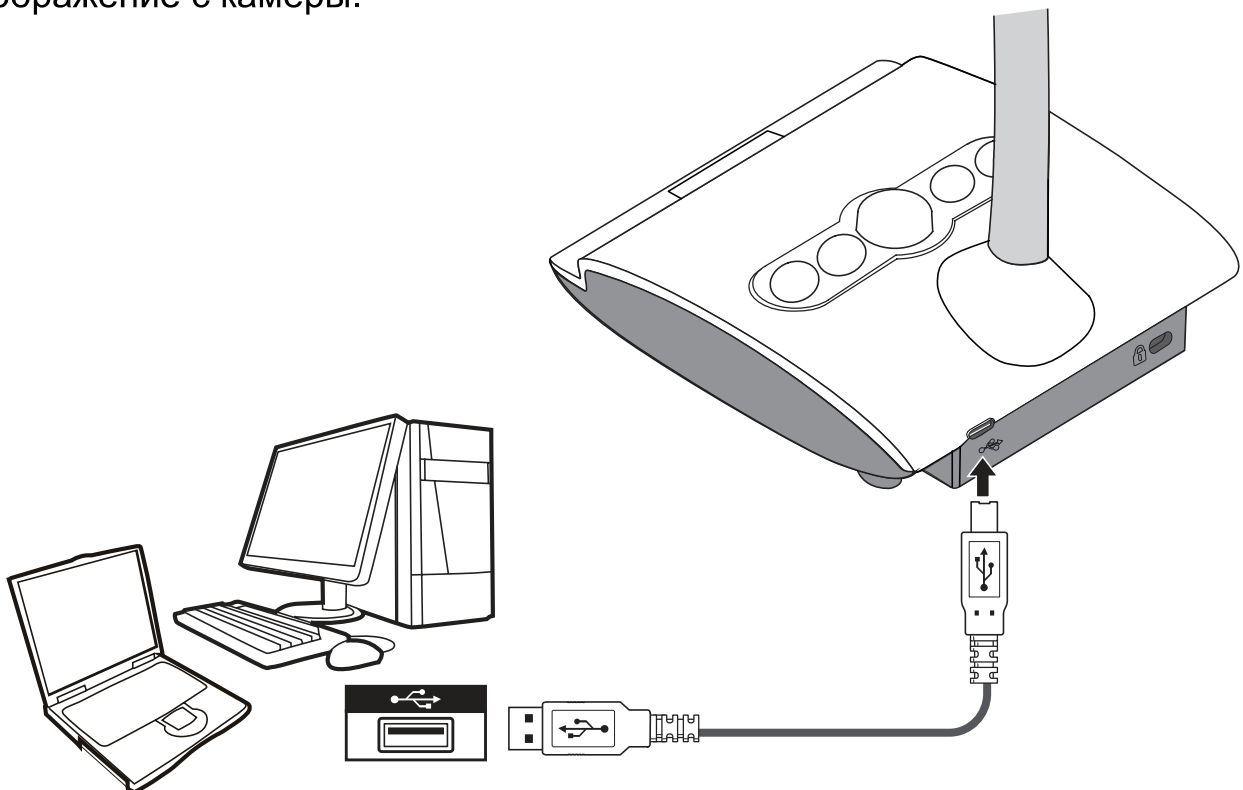
## ● Использование документ камеры с компьютером

### Подключение компьютера

1. Включите компьютер и соедините USB кабелем из комплекта поставки USB порты камеры и компьютера.
2. После того, как ваш компьютер распознает подключенную камеру, вы сможете ее использовать с любой программой, использующей стандартные функции PC (USB) камеры.

### Программа Smart DC

1. Установите программу Smart DC с CD диска из комплекта поставки.
2. Соедините USB кабелем вашу камеру и компьютер.
3. Запустите программу, на экране компьютера должно появиться "живое" изображение с камеры.



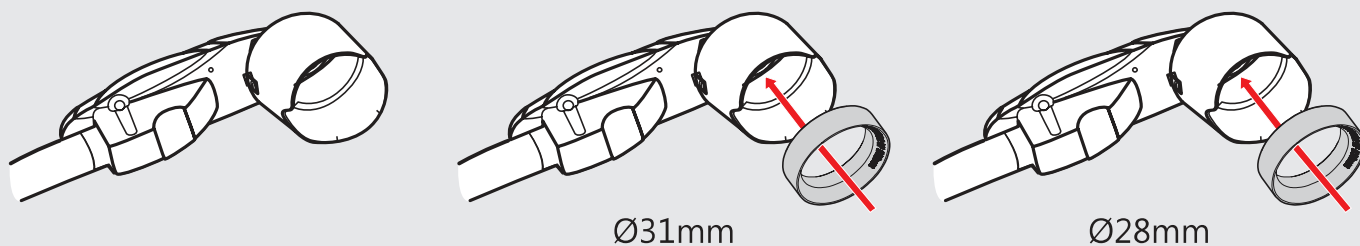
# Подключение микроскопа

Данная функция позволяет отображать формируемые микроскопом изображения микрообъектов на большом экране.

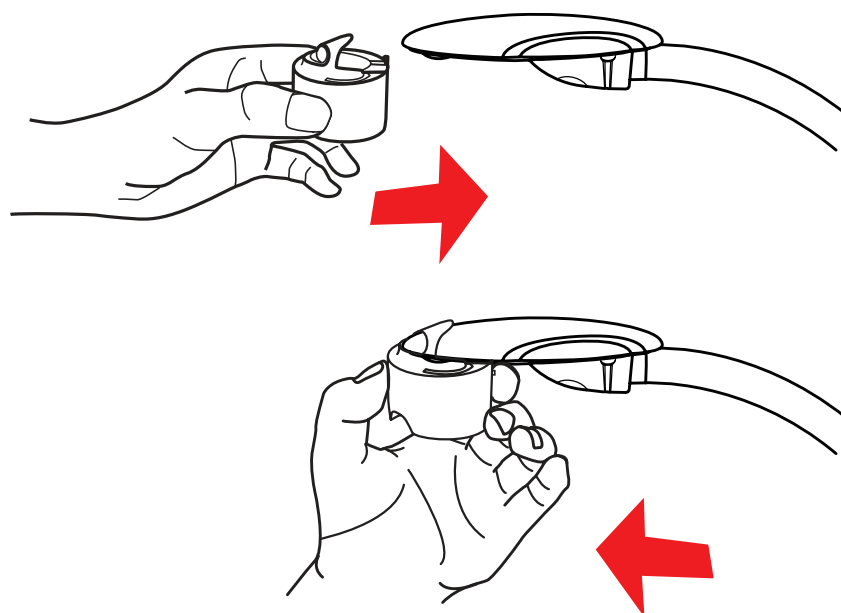
## ● Установка адаптеров микроскопа

1. Настройте микроскоп и сфокусируйтесь на объекте.
2. Выберите из комплекта поставки соответствующий адаптер.
3. С камерой поставляются адаптеры под диаметры окуляров микроскопа 28, 31, 33 и 34 мм.

- ❗ Для окуляров диаметрами 33 и 34 мм используется только базовый (пластмассовый) адаптер-переходник.
- ❗ Для окуляров диаметром 28 или 31 мм вставьте в адаптер-переходник соответствующее уплотнительное резиновое кольцо.

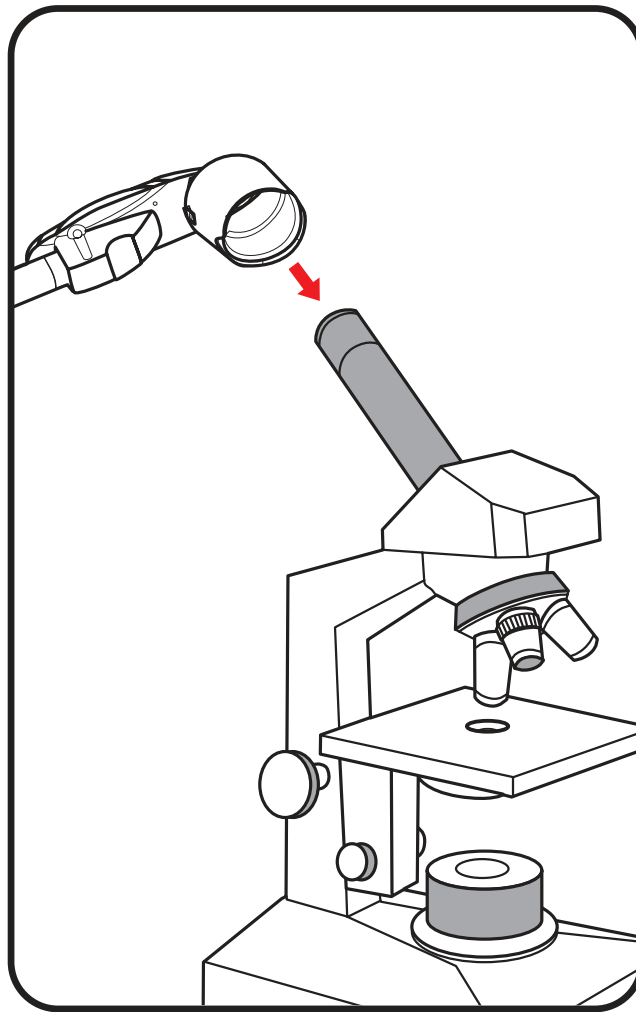


4. Аккуратно наденьте собранный адаптер-переходник на головку камеры.





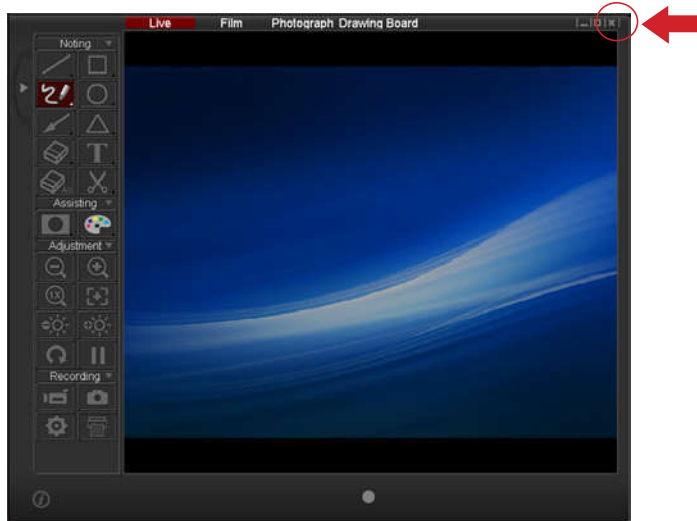
5. Закрепите головку камеры с установленным адаптером на окуляре микроскопа.



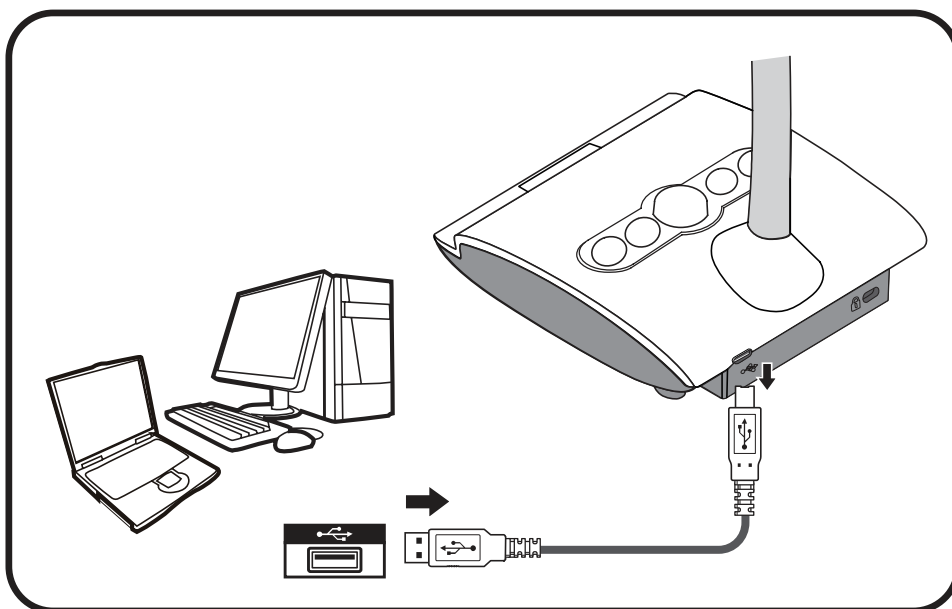
❗ Если изображение размыто, то сначала попробуйте подстроить фокус микроскопа, а затем нажмите кнопку автофокусировки на панели камеры.

# Хранение

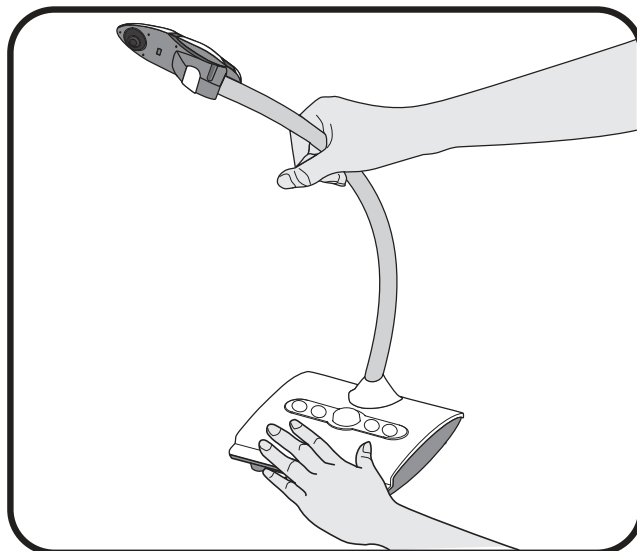
1. Закройте все программы, использующие подключенную камеру.



2. Отсоедините USB кабель, соединяющий камеру и компьютер.



3. Снимите адаптер микроскопа (если ранее был установлен) и сложите камеру.



# Возможные проблемы и их решения

При использовании камеры могут возникнуть следующие проблемы:		
Проблема	Вероятная причина	Возможное решение
Нет питания.	USB кабель вставлен не полностью или USB порт компьютера отключен.	Повторно соедините USB кабелем камеру и компьютер
		Перезапустите компьютер.
На экране компьютера нет изображения с камеры.	Документ-камера неправильно соединена с компьютером.	Повторно соедините USB кабелем камеру и компьютер
	Не установлено ПО на компьютер.	Установите программу Smart DC на ваш компьютер.
	Используемая программа не совместима с документ-камерой.	Используйте программу Smart DC из комплекта поставки.
Изображение размыто.	Возможно объект расположен слишком близко к объективу камеры.	Нажмите кнопку автофокусировки на панели камеры.
Изображение не меняется.	Компьютер или программа "зависли".	Перезапустите компьютер и/или программу.