

# Серия imageRUNNER ADVANCE 6500 III

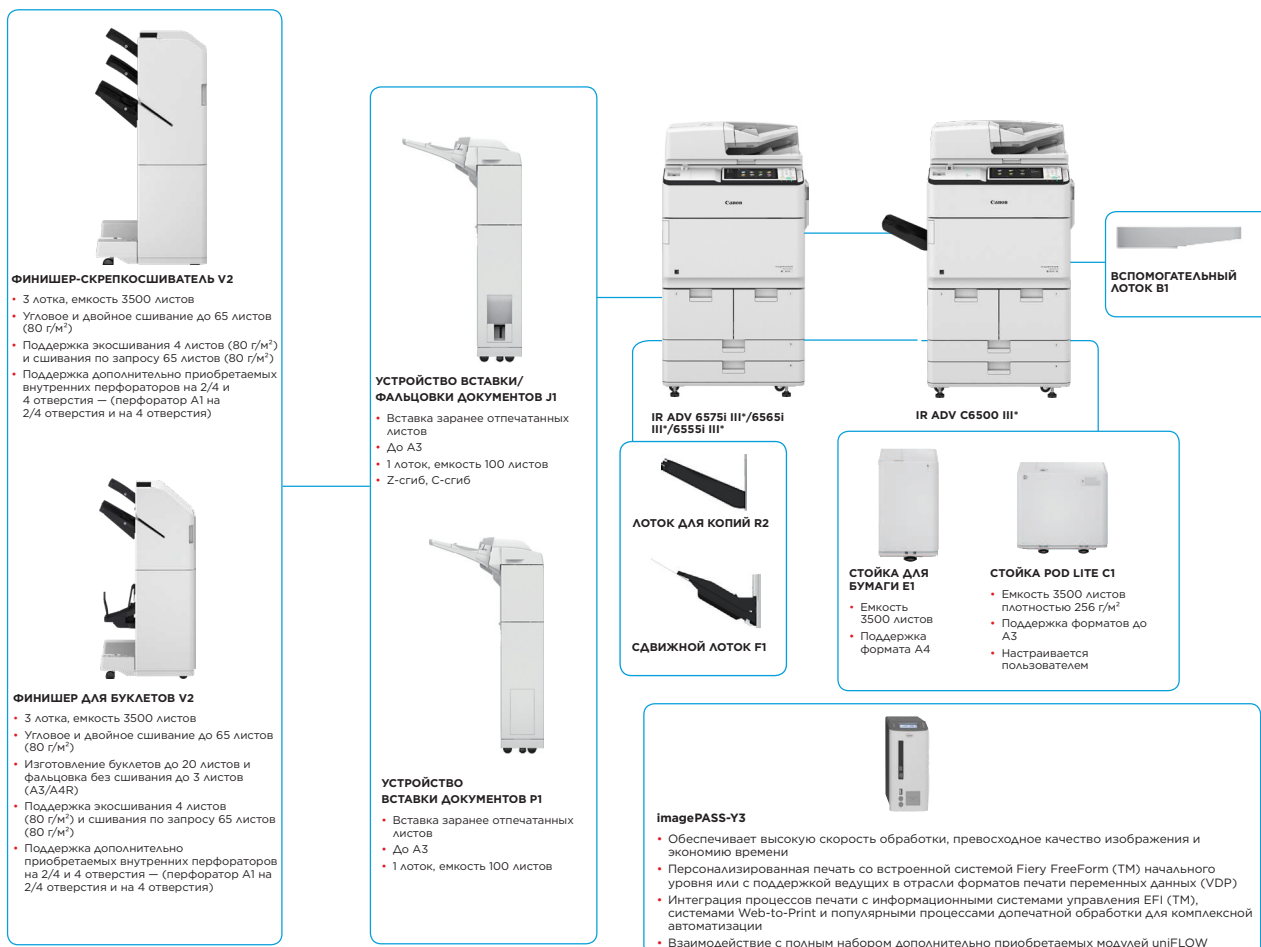
# ВЫСОКОЕ КАЧЕСТВО, ЭФФЕКТИВНОСТЬ И НАДЕЖНОСТЬ



Canon uniFLOW Online  
Outstanding Cloud Output Management Solution



## ОСНОВНЫЕ ПАРАМЕТРЫ КОНФИГУРАЦИИ



Здесь в целях иллюстрации приведена только краткая конфигурация. Полный список опций и точные параметры совместимости можно найти в онлайн-конфигураторе продукции.

III\* означает, что модель была оснащена новым программным обеспечением системы и поддерживает дополнительные функции безопасности в стандартной конфигурации.

# ТЕХНИЧЕСКИЕ ХАРАКТЕРИСТИКИ

<b>ОСНОВНОЕ УСТРОЙСТВО</b>	
<b>Тип изделия</b>	Многofункциональное монохромное лазерное устройство формата А3
<b>Основные функции</b>	Печать, копирование*, сканирование*, отправка*, хранение и оптическое копирование функций факса* * Неактуально для модели iR-ADV 6555i III PRT
<b>Процессор</b>	Двухъядерный процессор Canon Custom (общий)
<b>Панель управления</b>	В стандартной комплектации: сенсорный цветной ЖК-экран TFT WSVGA диагональю 25,6 см (10,1") Дополнительно: цветной сенсорный вертикальный ЖК-экран TFT SVGA диагональю 26,4 см (10,4") для модели МФУ
<b>Память</b>	Стандарт: 3,0 Гб оперативной памяти
<b>Жесткий диск</b>	Стандарт: 250 Гб Максимум: 1 Тб
<b>Зеркалирование данных на жестком диске</b>	Опционально: 250 Гб, 1 Тб
<b>Интерфейсы подключения</b>	СЕТЕВЫЕ Стандарт: 1000Base-T/100Base-TX/10Base-T, Беспроводная ABC (IEEE 802.11 b/g/n) Дополнительно: NFC, Bluetooth с низким энергопотреблением ДРУГИЕ Стандарт: USB 2.0 (хост-порт) x2, USB 3.0 (хост-порт) x1; USB 2.0 (устройство) x1 Дополнительно: последовательный интерфейс, интерфейс для контроля копирования
<b>Емкость лотка подачи бумаги (А4, 80 г/м<sup>2</sup>)</b>	Стандарт: 4200 листов Кассета на 1500 листов x 2, кассета на 550 листов x 2, универсальный лоток на 100 листов Максимум: 7700 листов (со стойкой POD Lite C1 или стойкой для бумаги E1)
<b>Емкость лотка вывода бумаги (А4, 80 г/м<sup>2</sup>)</b>	250 листов (с лотком для копий R2) Максимум: 3500 листов (с финишером-скрепокшивателем V2 или финишером для буклетов V2)
<b>Средства финишной обработки</b>	Стандартные: разбор, группирование С внешним финишером: разбор, группирование, офсет, шивание, центральная прошивка <sup>1</sup> , перфорация <sup>2</sup> , бесскрепочное шивание <sup>3</sup> , шивание по запросу <sup>4</sup> , вставка документов <sup>4</sup> , фальцовка (С-, Z-гиб <sup>4</sup> ) *1 Требуется финишер для буклетов V2 *2 Требуется перфоратор A1 (2/4 отверстия) или перфоратор A1 (4 отверстия) (с финишером-скрепокшивателем V2 или финишером для буклетов V2) *3 Требуется финишер-скрепокшиватель V2 или финишер для буклетов V2 *4 Требуется устройство вставки документов P1 или устройство вставки/фальцовки документов J1 (с финишером-скрепокшивателем V2 или финишером для буклетов V2) *5 Требуется устройство вставки/фальцовки документов J1 (с финишером-скрепокшивателем V2 или финишером для буклетов V2)
<b>Поддерживаемые типы носителей</b>	Верхние левая/правая стойки (1/2): Тонкая, обычная, переработанная, цветная, плотная, предварительно перфорированная, бумага для документов Нижние кассеты (3/4): Тонкая, обычная, переработанная, цветная, плотная, предварительно перфорированная, бумага для документов, для таблиц <sup>1</sup> . *1 Требуется комплект устройства подачи разделителей B1 Универсальный лоток: Тонкая, обычная, переработанная, цветная, плотная, предварительно перфорированная, бумага для документов, прозрачная пленка, этикетки, фирменный бланк, для таблиц, копировальная* * Не допускается использование некоторых типов копировальной бумаги
<b>Поддерживаемые размеры материалов для печати</b>	Верхние левая/правая стойки (1/2): Стандартный формат: А3, А4, А5 Нижние кассеты (3/4): Стандартный формат: А3, А4, А4R, А5R, В4, В5, В5R Пользовательский формат: от 139,7 x 182 мм до 297 x 487,7 мм Универсальный лоток: Стандартный формат: А3, А4, А4R, А5, А5R, А6R, В4, В5, В5R Пользовательский формат: от 100,0 x 148,0 мм до 297,0 x 487,7 мм Свободный формат: от 100,0 x 182,0 мм до 297 x 487,7 мм
<b>Поддерживаемая плотность материалов для печати</b>	Стойки для бумаги / кассеты для бумаги: 52–220 г/м <sup>2</sup> Универсальный лоток: 52–256 г/м <sup>2</sup> Двусторонняя печать: 52–220 г/м <sup>2</sup>
<b>Время прогрева</b>	После включения питания: не более 30 сек.* * Время от включения устройства до создания копии (без резервирования печати) При выходе из спящего режима: не более 30 сек. Режим быстрого запуска: не более 4 сек.* * Время от включения устройства до возможности выполнения основных операций с помощью сенсорного экрана.
<b>Габариты (Ш x Г x В)</b>	Стандарт (модель МФУ): 670 x 779 x 1220 мм * С дополнительно приобретаемым вертикальным сенсорным экраном: 1481 x 770 x 1252 мм Принтер iR-ADV 6555i III: 670 x 779 x 1052 мм
<b>Место для установки (Ш x Г)</b>	Базовая конфигурация: 1533 x 1353 мм (с открытым универсальным лотком/верхней правой крышкой + открытой передней крышкой + лотком для копий) Максимальная конфигурация: 2436 x 1353 мм (со стойкой POD Lite C1 + устройством вставки/фальцовки документов J1 + финишером-скрепокшивателем V2 или финишером для буклетов V2 + открытой передней крышкой основного устройства)
<b>Вес</b>	iR-ADV 6575i III / 6565i III / iR-ADV 6555i III: прибл. 234 кг* <sup>1</sup> , прибл. 238 кг* <sup>2</sup> iR-ADV 6555i III PRT: прибл. 204 кг* <sup>3</sup> *1 Включая устройство АПД, плоский сенсорный экран и емкость с тонером. *2 Включая устройство АПД, дополнительно приобретаемый вертикальный сенсорный экран и емкость с тонером. *3 Включая плоскую панель, крышку принтера и емкость с тонером.
<b>ХАРАКТЕРИСТИКИ ПЕЧАТИ</b>	
<b>Скорость печати</b>	Включая емкость с тонером, iR-ADV 6575i III: 75 стр./мин (А4), 37 стр./мин (А3), 54 стр./мин (А4R), 35 стр./мин (А5R) iR-ADV 6565i III: 65 стр./мин (А4), 32 стр./мин (А3), 47 стр./мин (А4R), 35 стр./мин (А5R) iR-ADV 6555i III PRT: 55 стр./мин (А4), 32 стр./мин (А3), 40 стр./мин (А4R), 35 стр./мин (А5R)
<b>Разрешение при печати (точек на дюйм)</b>	1200 x 1200, 600 x 600
<b>Языки описания страниц</b>	Стандарт: UFR II, PCL 6 Дополнительно: Genuine Adobe PostScript Level 3

<b>Прямая печать</b>	Прямая печать доступна с USB-накопителя, через дополнительное пространство, удаленный интерфейс пользователя и доступ в Интернет* * Поддерживаются типы файлов: TIFF, JPEG, PDF, EPS и XPS * Поддерживаются только печать файлов PDF с веб-сайтов
<b>Печать с мобильных устройств и из облачных сервисов</b>	AirPrint, Mopria, Google Cloud Print, Canon PRINT Business и uniFLOW Online Набор программного обеспечения и решения на базе платформы MEAP обеспечивают возможность печати с мобильных устройств, устройств, подключенных к Интернету, а также из облачных сервисов в зависимости от потребностей пользователя. Для получения дополнительной информации обратитесь к своему торговому представителю
<b>Шрифты</b>	Шрифты PCL: 93 Roman, 10 Bitmap, 2 OCR, Andale Mono WT/J/K/S/T** (японский, корейский, упрощенный и традиционный китайский), шрифты для штрихкодов** Шрифты PS: 136 Roman ** Требуется приобретаемый дополнительно набор международных шрифтов PCL A1 ** Требуется приобретаемый дополнительно комплект для печати штрихкодов D1
<b>Функции печати</b>	Время ожидания отмененного задания, финишная обработка нескольких документов (только PS), настройки профиля, защищенная печать, фоновое изображение, верхний/нижний колонтитул, вид, страницы, двусторонняя печать, разбор, печать буклетов, группировка, разные форматы бумаги / ориентации, офсет, передача задания обложки, снижение расхода тонера, печать плакатов, отложенная печать
<b>Операционная система</b>	UFR II: Windows / 7 / 8.1 / 10 / Server 2008 / Server 2008 R2 / Server 2012 / Server 2012 R2 / Server 2016, MAC OS X (10.7 или выше) PCL: Windows / 7 / 8.1 / 10 / Server 2008 / Server 2008 R2 / Server 2012 / Server 2012 R2 / Server 2016 PS: Windows / 7 / 8.1 / 10 / Server 2008 / Server 2008 R2 / Server 2012 / Server 2012 R2 / Server 2016, MAC OS X (10.7 или выше) PPD: MAC OS X (10.7 или выше), Windows 7 / 8.1 / 10 Типы устройств SAP доступны на SAP Market Place. Для получения дополнительных сведений о решениях печати для других операционных систем и различных типов вычислительной среды, включая AS/400, UNIX, Linux и Citrix, см. веб-сайт <a href="http://www.canon-europe.com/support/business-product-support">http://www.canon-europe.com/support/business-product-support</a> . Некоторые решения являются платными.
<b>ХАРАКТЕРИСТИКИ КОПИРОВАНИЯ</b>	
<b>Скорость копирования</b>	iR-ADV 6575i III: 75 стр./мин (А4), 37 стр./мин (А3), 54 стр./мин (А4R), 35 стр./мин (А5R) iR-ADV 6565i III: 65 стр./мин (А4), 32 стр./мин (А3), 47 стр./мин (А4R), 35 стр./мин (А5R) iR-ADV 6555i III: 55 стр./мин (А4), 32 стр./мин (А3), 40 стр./мин (А4R), 35 стр./мин (А5R)
<b>Время вывода первой копии (А4)</b>	iR-ADV 6575i III: прибл. не более 3,1 сек. iR-ADV 6565i III: прибл. не более 3,3 сек. iR-ADV 6555i III: прибл. не более 3,3 сек.
<b>Разрешение при копировании (точек на дюйм)</b>	Чтение: 600 x 600 Печать: 1200 x 1200
<b>Количество копий за цикл</b>	До 9999 копий
<b>Плотность копирования</b>	Автоматическая или ручная (9 уровней)
<b>Увеличение</b>	25–400% (с шагом 1%)
<b>Заранее определенные коэффициенты уменьшения</b>	25%, 50%, 70%
<b>Заранее определенные коэффициенты увеличения</b>	141%, 200%, 400%
<b>Основные функции копирования</b>	Фиксированный масштаб уменьшения/увеличения по области, настройка бумаги, преобладающая настройка, избранная настройка, финишная обработка, двустороннее, настройка плотности, выбор типа оригинала, режим прерывания, отмена/подтверждение настройки
<b>Специальные функции копирования</b>	Разворот из двух страниц, двусторонний оригинал, финишная обработка, буклет, сборное задание, N на 1, добавление обложки, вставка листов, оригиналы разных форматов, настройка плотности, выбор типа оригинала, прозрачные титульные листы, нумерация страниц, нумерация копий, резка, стирание рамки, защита водяными знаками, дата печати, сдвиг, тени на внутренних полях, печать и проверка, негатив/позитив, повтор изображений, объединение блоков заданий, уведомление о завершении задания, зеркальное отражение, печать на вкладке, сохранение в почтовом ящике, наложение изображений, копирование каскадом, копирование удостоверений личности, пропуск пустых страниц, обнаружение подачи нескольких листов одновременно, оригинал свободного формата
<b>ХАРАКТЕРИСТИКИ СКАНИРОВАНИЯ</b>	
<b>Тип</b>	Цветной планшетный сканер и двустороннее устройство автоматической подачи документов на 300 листов* (двустороннее сканирование цветных изображений за один проход) [2-стороннее на 2-стороннее (автоматическое с устройством АДПЛА)] * Поддерживается обнаружение одновременной подачи нескольких листов. 300 листов
<b>Емкость устройства подачи документов (80 г/м<sup>2</sup>)</b>	Планшет: лист, книга, трехмерные объекты (Высота: до 50 мм, вес: до 2 кг) Плотность носителей для устройства подачи документов:
<b>Допустимые оригиналы и плотность</b>	Одностороннее сканирование: 38–220 г/м <sup>2</sup> (ЧБ), 64–220 г/м <sup>2</sup> (цвет) Двустороннее сканирование: 50–220 г/м <sup>2</sup> (ЧБ), 64–220 г/м <sup>2</sup> (цвет)
<b>Поддерживаемые размеры материалов для печати</b>	Планшет: макс. размер сканирования: 297,0 x 431,8 мм Формат носителей для устройства подачи документов: А3, А4, А4R, А5, А5R, В4, В5, В5R, В6R. Пользовательский формат: от 128,0 x 139,7 мм до 304,8 x 431,8 мм Одностороннее сканирование: 120/120 (300 т./д.), 120 (ЧБ; 600 т./д.) Двустороннее сканирование: 240/220 (300 т./д.), 150 (ЧБ; 600 т./д.)
<b>Скорость сканирования (изобр./мин; ЧБ/цвет; А4)</b>	600 x 600, 400 x 400, 300 x 300, 200 x 400, 200 x 200, 200 x 100, 150 x 150, 100 x 100
<b>Разрешение при сканировании (точек на дюйм)</b>	Colour Network ScanGear2 для TWAIN и WIA Поддерживаемые ОС: Windows/7/8/10 Windows Server 2008 / Server 2008 R2 / Server 2012 / Server 2012 R2 / Server 2016
<b>Характеристики сканирования методом Pull</b>	

# ТЕХНИЧЕСКИЕ ХАРАКТЕРИСТИКИ

# Серия imageRUNNER ADVANCE 6500 III

<b>Метод сканирования</b>	Функция отправки доступна на всех моделях Сканирование на USB-накопитель: доступно на всех моделях Сканирование на мобильные устройства и в облачные сервисы: набор доступных решений обеспечивает возможность сканирования на мобильные устройства и в облачные сервисы в зависимости от потребностей пользователя. Для получения дополнительной информации обратитесь к своему торговому представителю. Сканирование методом Pull с использованием TWAIN/WIA на всех моделях	<b>Сеть</b>	Стандарт: фильтрация по адресам IP/ Mac, IPSEC, безопасное соединение по протоколу TLS, SNMP V3.0, IEEE 802.1X, IPv6, аутентификация SMTP, аутентификация POP-сервера перед аутентификацией SMTP-сервера, S/MIME
<b>ХАРАКТЕРИСТИКИ ФУНКЦИИ ОТПРАВКИ</b>		<b>Документ</b>	Стандарт: безопасная печать, интеграция Adobe LiveCycle® Rights Management ES2.5, PDF с шифрованием, безопасная печать с шифрованием, подпись устройства, защита водяными знаками Дополнительно: подпись пользователя, блокировка сканирования документов
<b>Назначение</b>	Электронная почта/интернет-факс (SMTP), SMB v3.0, FTP, WebDAV, почтовый ящик, факс Super G3 (дополнительно), факс IP (дополнительно)	<b>ТЕХНИЧЕСКИЕ ХАРАКТЕРИСТИКИ</b>	
<b>Адресная книга</b>	LDAP (2000 адресатов) / локальная (1600 адресатов) / быстрый набор (200 номеров)	<b>Условия эксплуатации</b>	Температура: 10–30 °C Относительная влажность: 20–80%
<b>Разрешение при отправке (точек на дюйм)</b>	600 x 600, 400 x 400, 300 x 300, 200 x 400, 200 x 200, 200 x 100, 150 x 150, 100 x 100	<b>Источник питания</b>	220–240 В (±10%), 50/60 Гц (±2 Гц), 10 А
<b>Протокол связи</b>	Файлы: FTP (TCP/IP), SMB v3.0, WebDAV Электронная почта/факс: SMTP, POP3	<b>Виака (основное устройство)</b>	CEE 7/7 (230 В)
<b>Форматы файлов</b>	Стандарт: TIFF, JPEG, PDF (компактный, с возможностью поиска, применение правил, оптимизация для просмотра в сети, PDF A/1-b, с шифрованием), XPS (компактный, с возможностью поиска), Office Open XML (PowerPoint, Word), PDF/XPS (подпись устройства) Дополнительно: PDF (Trace&Smooth), PDF/XPS (подпись пользователя)	<b>Энергопотребление</b>	Максимум: прибл. 2400 Вт При печати: прибл. 1397,9 Вт <sup>1</sup> Режим ожидания: прибл. 260,4 Вт <sup>1</sup> Спящий режим: прибл. 0,9 Вт <sup>2</sup> Плагин-выкл.: прибл. 0,3 Вт <sup>3</sup> <sup>1</sup> Референсное значение: измеренная на одном устройстве <sup>2</sup> Из-за некоторых настроек спящий режим с потреблением 0,9 Вт может быть недоступен при определенных условиях. <sup>3</sup> Референсное значение, режим быстрого запуска: выкл.
<b>Функции универсальной рассылки</b>	Выбор типа оригинала, двусторонний оригинал, разворот из двух страниц, оригиналы разных форматов, настройка плотности, резкость, коэффициент копирования, стирание рамки, сборное задание, имя отправителя (TTI), отложенная отправка, предварительный просмотр, уведомление о завершении задания, имя файла, тема/сообщение, ответ, приоритет сообщений эл. почты, отчет TX, ориентация содержимого оригинала, пропуск пустых страниц, обнаружение подачи нескольких листов одновременно	<b>Уровень шума</b>	Уровень звуковой мощности (LwAd) Активный режим: не более 75 дБ <sup>1</sup> Режим ожидания: 53 дБ <sup>2</sup>
<b>ХАРАКТЕРИСТИКИ ФАКСА</b>		<b>Стандарты</b>	Звуковое давление (LpAm) (справочная информация) Положение наблюдателя: Активный режим: iR-ADV 6575i III: 58 дБ <sup>1</sup> , iR-ADV 6565i III: 56 дБ <sup>1</sup> , iR-ADV 6555i III/6555i III PRT: 54 дБ <sup>2</sup> Режим ожидания: не более 36 дБ <sup>2</sup> <sup>1</sup> Соответствует DE-U2205 (2017) (данные взяты из информации о стандарте Blue Angel) <sup>2</sup> Референсное значение: измерено в соответствии с ISO7779, описано в соответствии с ISO9296 (1988)
<b>Приобретается дополнительно / в стандартной комплектации</b>	Приобретается дополнительно на всех моделях	<b>РАСХОДНЫЕ МАТЕРИАЛЫ</b>	Сертификат Blue Angel
<b>Максимальное число линий подключения</b>	2	<b>Тонер-картриджи</b>	ТОНЕР C-EXV 36 WK
<b>Скорость модема</b>	Super G3: 33,6 кбит/с G3: 14,4 кбит/с	<b>Тонер (ожидаемый расход при 6%-ном заполнении)</b>	56 000 стр.
<b>Метод сжатия данных</b>	MH, MR, MMR, JBIG	<b>ПРОГРАММНОЕ ОБЕСПЕЧЕНИЕ И УПРАВЛЕНИЕ ПРИНТЕРОМ</b>	
<b>Разрешение (точек на дюйм)</b>	400 x 400, 200 x 400, 200 x 200, 200 x 100	<b>Отслеживание и создание отчетов</b>	Universal Login Manager* (ULM): удобное управление расходами с помощью встроенной возможности составления отчетов для определения и контроля расходов на уровне пользователя/устройства. <sup>1</sup> Требуется установка, активация и регистрация uniFLOW Online Express: в сочетании с программным обеспечением ULM позволяет получить в централизованном облачном сервисе дополнительные возможности управления и информацию о расходах на пользователей/отделы, а также выявить, где можно сократить расходы.
<b>Формат отправляемых/записываемых документов</b>	A3, A4, A4R, A5*, A5R*, B4, B5*, B5R* <sup>*</sup> Отправляется как A4 <sup>**</sup> Отправляется как B4	<b>Инструменты удаленного управления</b>	Консоль iW Management Console: Серверное ПО для централизованного управления группой устройств (включает контроль за расходными материалами, за состоянием системы и службу оповещений, рассылку адресных книг, параметры конфигурации, встроенное ПО и приложения MEAP, замеры показаний и отчетность, управление драйверами и ресурсами) eMaintenance: Совместимость со службами eMaintenance через встроенный RDS (обеспечивает точечные замеры, автоматическое управление расходными материалами, дистанционную диагностику и ведение отчетности для поставщиков услуг, позволяющую эффективно и быстро проводить профилактическое обслуживание) Content Delivery System: Удаленное распределение встроенного ПО, iR-опций и приложений MEAP, удаленный пользовательский интерфейс (RUI): доступ к веб-интерфейсу для удаленного управления и контроля каждого устройства
<b>Память факса</b>	До 30 000 стр.		Network ScanGear: совместимый с TWAIN драйвер сканера, который позволяет компьютерам, связанным по сети, использовать функцию сканирования методом Pull, доступную на устройстве
<b>Скоростной набор</b>	Макс. 200		Приобретается дополнительно на всех моделях
<b>Групповой набор/адресаты</b>	Макс. 199 наборов		ImagePASS-Y3 (внешний)
<b>Последовательная передача</b>	Макс. 256 адресов		1200 x 1200, 600 x 600
<b>Резервное копирование в память</b>	Да		PCL6, Adobe PostScript 3
<b>Функции факсимильной связи</b>	Выбор типа оригинала, двусторонний оригинал, разворот из двух страниц, оригиналы разных форматов, плотность (для сканирования), резкость, коэффициент копирования, стирание рамки, сборное задание, имя отправителя (TTI), выбор телефонной линии, прямая отправка, отложенная отправка, предварительный просмотр, уведомление о завершении задания, отчет TX, обнаружение подачи нескольких листов одновременно	<b>Программное обеспечение для сканирования</b>	8 Гб (2 x 4 Гб) 500 Гб SATA
<b>ХАРАКТЕРИСТИКИ ФУНКЦИИ ХРАНЕНИЯ</b>		<b>ТЕХНИЧЕСКИЕ ХАРАКТЕРИСТИКИ КОНТРОЛЛЕРА ПЕЧАТИ FIERY</b>	Intel Pentium G4400 (3,3 ГГц)
<b>Почтовый ящик (поддерживаемое число)</b>	100 пользовательских папок входящих заданий, 1 папка входящих сообщений RX памяти, 50 папок входящих факсимильных сообщений конфиденциального характера не более 30 000 сохраненных страниц	<b>Приобретается дополнительно / в стандартной комплектации</b>	Fieri FS35Pro
<b>Дополнительное пространство</b>	Протокол связи: SMB или WebDAV Поддерживаемые клиентские ПК: Windows (Windows 7/8.1/10) Число совместных подключений (макс.): SMB: 64, WebDAV: 3 (активные сеансы)	<b>Название</b>	PS: 138 шрифтов PCL: 113 шрифтов
<b>Объем дополнительного пространства зависит от доступного свободного дискового пространства</b>	Прибл. 16 Гб (стандартный жесткий диск) Прибл. 480 Гб (с приобретаемым дополнительно жестким диском 1 Тб)	<b>Разрешение при печати (точек на дюйм)</b>	
<b>Функции дополнительного пространства</b>	Аутентификация при выполнении входа в дополнительное пространство, функция сортировки, печать PDF с защитой паролем, поддержка ImageWARE Secure Audit Manager	<b>Стандартные язык(и) описания страниц</b>	
<b>Устройство хранения</b>	Стандарт: USB-накопитель	<b>Память</b>	
<b>ФУНКЦИИ ОБЕСПЕЧЕНИЯ БЕЗОПАСНОСТИ</b>		<b>Жесткий диск</b>	
<b>Аутентификация</b>	Стандарт: Universal Login Manager (вход на уровне устройства и функций), uniFLOW Online Express <sup>1</sup> , аутентификация пользователя, аутентификация имени подразделения, система управления доступом Дополнительно: безопасная печать My Print Anywhere (требуется uniFLOW) <sup>1</sup> Решение предоставляется бесплатно; требуется активация.	<b>Частота процессора</b>	
<b>Данные</b>	Стандарт: доверенный платформенный модуль (TPM), блокировка жесткого диска с паролем, удаление данных с жесткого диска, защита почтового ящика паролем, шифрование жесткого диска (в соответствии с FIPS140-2), сертификация на соответствие общим критериям (DIN ISO 15408) Дополнительно: зеркалирование данных на жестком диске, извлечение жесткого диска, предотвращение потерь данных (требуется uniFLOW)	<b>Система</b>	
		<b>Шрифты</b>	

# ТЕХНИЧЕСКИЕ ХАРАКТЕРИСТИКИ

# Серия imageRUNNER ADVANCE 6500 III

## Поддерживаемые операционные системы

Windows 7 32- и 64-разр. / Windows 8.1 32- и 64-разр. / Windows 10 32- и 64-разр. / Windows Server 2012 только 64-разр. / Windows Server 2012 R2 только 64-разр. / Windows Server 2016 только 64-разр., MAC OS

## Интерфейс

2 разъемы Ethernet (1000Base-T/100Base-TX/10Base-T), 5 разъемов USB 3.0 (2 на задней стороне, 3 на передней стороне Fiery Quick Touch TM), 4 разъемы USB 2.0 (на задней стороне)

## Сетевые протоколы

TCP/IP (FTP, SMTP, POP, HTTP, SNMP, LDAP, SLP, SMB, LPD, IPP, WS-Discovery, Bonjour, прямая печать с мобильных устройств, Port9100, SNMP, 802.1X, DHCP, DNS, NTP)

## Прямая печать

PDF1.7, EPS, TIFF6, JDF1.4/JMF(OP)

## Печать переменных данных

FreeForm v1, v21, PPML, PDF/VT-1, PDF/VT-2, Creo VPS

## Стандартные характеристики

Fiery Command WorkStation6 / Paper Catalog, Fiery Remote Scan / Fiery Hot Folders & Virtual Printers / Fiery JDF

## Опции для контроллера печати Fiery

Fiery Impose / Fiery Compose / Fiery Impose and Compose / комплект съемного жесткого диска

## Платформа HW

NX One

## Базовая ОС

Windows 10 IoT Enterprise 2016 LTSB

## Источник питания

100–240 В перем. тока, 50/60 Гц, 3.0 А (100 В) – 1.5 А (240 В)

## Максимальное энергопотребление

53 Вт

## Габариты (Ш x Г x В)

203 x 248 x 384 мм

## Вес

Только серверный блок: 5,9 кг

## ВАРИАНТЫ ПОДАЮЩИХ УСТРОЙСТВ

### СТОЙКА ДЛЯ БУМАГИ E1

Ресурс бумаги: 3500 листов (80 г/м<sup>2</sup>)  
Тип бумаги: тонкая, обычная, переработанная, цветная, плотная, предварительно перфорированная, документная  
Формат бумаги: A4, B5  
Плотность бумаги: 52–256 г/м<sup>2</sup>  
Источник питания: от основного устройства  
Габариты (Ш x Г x В): 340 x 630 x 572 мм  
Вес: прибл. 34 кг

### СТОЙКА POD LITE C1

Ресурс бумаги: 3500 листов (80 г/м<sup>2</sup>)  
Тип бумаги: тонкая, обычная, переработанная, цветная, плотная, предварительно перфорированная, фирменный бланк, документная, для таблиц, прозрачная пленка, этикетки  
Формат бумаги: A3, A4, A4R, A5R, B4, B5, B5R и пользовательский формат (от 139,7 x 182 мм до 297 x 487,7 мм)  
Плотность бумаги: 52–256 г/м<sup>2</sup>  
Источник питания: 220–240 В, 50/60 Гц, 1,2 А  
Габариты (Ш x Г x В): 633 x 686 x 574 мм  
Вес: прибл. 68 кг

## ПАРАМЕТРЫ ВЫВОДА

### ЛОТКИ ДЛЯ КОПИЙ R2

Простой лоток для выполнения основных задач.  
Емкость: 250/100 листов (односторонний/двусторонний, 80 г/м<sup>2</sup>)

### СДВИЖНОЙ ЛОТКИ F1

Емкость (80 г/м<sup>2</sup>): 250 листов (прямой вывод) / 500 листов (сместение)

## ФИНИШЕР-СКРЕПКОСШИВАТЕЛЬ V2 (внешний)

Количество лотков: 3  
Емкость верхнего лотка\*: A4, A5, A5R, A6R, B5: 250 листов, A3, A4R, B4, B5R: 125 листов  
Емкость среднего лотка\*: A4, A5, A5R, A6R, B5: 250 листов, A3, A4R, B4, B5R: 125 листов  
Емкость нижнего лотка\*: A4, A5R, B5: 3000 листов, A3, A4R, A5, B4, B5R 1500 листов, A6R: 250 листов (52–105 г/м<sup>2</sup>), 50 листов (105–256 г/м<sup>2</sup>)  
\* с бумагой плотностью 81,4 г/м<sup>2</sup>  
Плотность бумаги: 52–256 г/м<sup>2</sup>  
Позиции сшивания: угловое, двойное  
Ресурс сшивания: угловое и двойное сшивание:  
A4, B5: 65 листов (90 г/м<sup>2</sup>)  
A3, A4R, B4: 30 листов (90 г/м<sup>2</sup>)  
Экоссивание: A3, A4: 5 листов (52–64 г/м<sup>2</sup>)  
4 листа (65–81,4 г/м<sup>2</sup>)  
3 листа (81,5–105 г/м<sup>2</sup>)  
Сшивание по запросу: 65 листов (90 г/м<sup>2</sup>)  
Габариты (Ш x Г x В): 656 x 623 x 1195 мм  
(при открытых выдвижном и поворотном лотках)  
Вес: прибл. 35 кг

## ФИНИШЕР ДЛЯ БУКЛЕТОВ V2 (внешний)

(включает основные технические характеристики ФИНИШЕРА-СКРЕПКОСШИВАТЕЛЯ V2.)  
Формат бумаги для центральной прошивки: A3, A4R, B4, пользовательский формат (от 195 x 270 мм до 297 x 431,8 мм)  
Ресурс сшивания центральной прошивки: 20 листов x 10 комплектов (52–81,4 г/м<sup>2</sup>) (включая 1 титульный лист до 256 г/м<sup>2</sup>)  
Фальцовка без сшивания – до 3 листов (52–105 г/м<sup>2</sup>)  
Габариты (Ш x Г x В): 656 x 623 x 1195 мм (при открытых выдвижном и поворотном лотках)  
Вес: прибл. 58 кг

## ПЕРФОРАТОР A1 НА 2/4 ОТВЕРСТИЯ

(Требуется ФИНИШЕР-СКРЕПКОСШИВАТЕЛЬ V2 или ФИНИШЕР ДЛЯ БУКЛЕТОВ V2)  
Два или четыре отверстия  
Допустимая плотность перфорированной бумаги: 52–256 г/м<sup>2</sup>  
Допустимый формат перфорированной бумаги: два отверстия – A3, A4, A4R, A5, B4, B5, B5R; четыре отверстия – A3, A4  
Источник питания: от основного устройства

## УСТРОЙСТВО ВСТАВКИ ДОКУМЕНТА P1

(Требуется ФИНИШЕР-СКРЕПКОСШИВАТЕЛЬ V2 или ФИНИШЕР ДЛЯ БУКЛЕТОВ V2)  
Количество лотков для вставки документов: 1 лоток  
Емкость лотка для вставки: 100 листов (80 г/м<sup>2</sup>)  
Допустимый тип бумаги для вставки: тонкая, обычная, переработанная, цветная, плотная, фирменный бланк, документная, с покрытием, для таблиц  
Допустимый формат бумаги для вставки: A3, A4, A4R, B4, B5, B5R  
Допустимая плотность бумаги для вставки: 60–256 г/м<sup>2</sup>  
Источник питания: 100–240 В, 50/60 Гц, 1,0 А  
Габариты (Ш x Г x В): 247 x 679 x 1242 мм (ширина без лотка для документов)  
Вес: прибл. 40 кг

## УСТРОЙСТВО ВСТАВКИ/ФАЛЬЦОВКИ ДОКУМЕНТА J1

(Требуется ФИНИШЕР-СКРЕПКОСШИВАТЕЛЬ V2 или ФИНИШЕР ДЛЯ БУКЛЕТОВ V2)  
Количество лотков для вставки документов: 1 лоток  
Емкость лотка для вставки: 100 листов (80 г/м<sup>2</sup>)  
Допустимый тип бумаги для вставки: тонкая, обычная, переработанная, цветная, плотная, фирменный бланк, документная, с покрытием, для таблиц  
Поддерживаемые виды фальцовки: С-сгиб, Z-сгиб  
Допустимый формат бумаги для вставки: A3, A4, A4R, B4, B5, B5R  
Допустимая плотность бумаги для вставки: 60–256 г/м<sup>2</sup>  
Допустимый формат бумаги для фальцовки: С-сгиб: A4R, Z-сгиб: A3, A4R, B4  
Допустимая плотность бумаги для фальцовки: С-сгиб / Z-сгиб: 60–105 г/м<sup>2</sup>  
Емкость лотка вывода бумаги после фальцовки: С-сгиб: листов (80 г/м<sup>2</sup>), Z-сгиб: 30 листов (80 г/м<sup>2</sup>)  
Источник питания: 100–240 В, 50/60 Гц, 1,0 А  
Габариты (Ш x Г x В): 247 x 679 x 1242 мм (ширина без лотка для документов)  
Вес: прибл. 76 кг

## ДРУГИЕ ДОПОЛНИТЕЛЬНЫЕ ОПЦИИ

### КАРТРИДЖ СО СКРЕПКАМИ

КАРТРИДЖ СО СКРЕПКАМИ X1 (для сшивания 5000 шт. x 3) (для финишера-скрепкошувателя V2 или финишера для буклетов V2)  
КАРТРИДЖ СО СКРЕПКАМИ Y1 (для центральной прошивки 2000 шт. x 2) (для финишера для буклетов V2)

Полный список дополнительных аксессуаров см. на странице технических характеристик на нашем веб-сайте или в онлайн-конфигураторе продукции.

## ПО и решения



## Сертификаты и совместимость



Санкт-Петербургский филиал  
ООО «Канон Ру»  
Россия, 191186, Санкт-Петербург  
Волынский переулок, 3А  
Бизнес-центр «Северная столица»  
Тел.: +7 (812) 449-55-00  
Факс: +7 (812) 449-55-11

ООО «Канон Ру»  
Россия, 109028, Москва,  
Серебряническая наб., 29  
Бизнес-центр «Серебряный город»  
Тел.: +7 (495) 258-56-00  
Факс: +7 (495) 258-56-01  
canon.ru

Canon Inc.  
Canon Europe  
canon-europe.com  
Russian edition  
© Canon Europa N.V 2019

