

Сканирование, оптимизация качества, работа с документами и общий доступ  
Удобное, гибкое полноцветное сканирование документов формата A0

# Полнофункциональный и компактный широкоформатный сканер

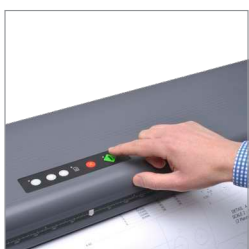


Это не просто хорошее оборудование — несмотря на компактный размер (610 или 914 мм), сканер SD One+ объединил множество ценных функций. Простота использования сканера достигается благодаря наличию панели управления на устройстве и полнофункционального ПО.

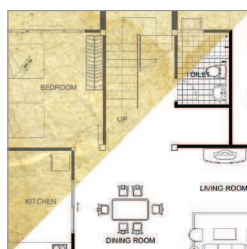
**Экономия времени и средств**  
Сканер, который просто необходимо иметь в офисе, по очень привлекательной цене. Сканируйте крупноформатные карты, технические и строительные чертежи собственными силами с помощью SD One+, экономя время и деньги.

**Копируйте, делитесь и работайте совместно**  
Непревзойденная простота работы и потрясающая точность — вы можете доверить сканеру SD One+ самые сложные проекты.

**Поддержка всевозможных типов документов**  
Устройство позволяет сканировать и документировать любые архитектурные, технические и строительные чертежи. Материалы сохраняются в стандартных форматах файлов непосредственно в папках проектов.



Многофункциональная панель управления обеспечивает простоту работы



Повышение качества исходных материалов



# Выберите свой сканер SD One+

**SD** One+

|   |   |                     |
|---|---|---------------------|
| Максимальная ширина поля сканирования                                     | 610 мм  | 914 мм              |
| Максимальная ширина оригинала   | 676 мм  | 965 мм              |
| Вес   | 8,5 кг  | 11,3 кг             |
| Размеры   | 818 x 231 x 124 мм  | 1158 x 231 x 124 мм |
| Скорость сканирования (цветного и черно-белого изображения) <sup>1)</sup> |   |                     |
| 150 точек на дюйм   |   | 10 см в секунду     |
| 300 точек на дюйм   |   | 5 см в секунду      |
| 600 точек на дюйм   |   | 2,5 см в секунду    |
| Другие характеристики   |   |                     |
| Разрешающая способность оптической системы                                |   | 600 точек на дюйм   |
| Максимальная разрешающая способность                                      |   | 600 точек на дюйм   |
| Общее количество пикселей   |   | 15 552 пикселей     |
| Технологии удаления цветной окантовки Context <sup>2)</sup>               |   | Да                  |
| Максимальная толщина печатного материала                                  |   | 0,75 мм             |
| Точность  |   | 0,1 % +/- 1 пиксель |
| Захват данных (в цвете/черно-белый)                                       |   | 48 бит              |
| Цветовое пространство   |   | sRGB                |
| Возможности подключения   |   | USB с xDTR          |
| Работа в сети   |   | Pull / Push         |
| Сертификат ENERGY STAR <sup>®</sup>                                       |   | Да                  |
| Программное обеспечение <sup>3)</sup>                                     | AutoCAD <sup>®</sup> , Microstation <sup>™</sup> , ArcGIS <sup>™</sup> и все другие приложения для редактирования и хранения изображений CAD, GIS и других типов  |                     |
| Операционная система  | 64-разрядная версии Windows 10, 8, 7 и Vista  |                     |
| Программное обеспечение для сканирования                                  | В комплект входит Nextimage FREE, программное обеспечение для сканирования, поддерживающее создание файлов в форматах TIFF, JPG, PDF и PDF/A, а также интеграцию с облачными службами, например Google-диск, Vox.com, Dropbox и др.   |                     |
| Программное обеспечение для сканирования с возможностью обновления        | Nextimage Scan+Archive: полнофункциональное программное обеспечение для сканирования, поддерживающее многостраничные документы (PDF, PDF/A и TIFF) и обеспечивающее полный контроль над качеством изображения. Nextimage Repro: полнофункциональное программное обеспечение для сканирования и копирования, включающее встроенные драйверы принтеров и обеспечивающее полный контроль над цветом. |                     |
| Дополнительные форматы файлов <sup>4)</sup>                               | PDF, PDF/A, многостраничный TIFF, DWF, CALS, BMP, JPEG-2000 (JP2), JPEG2000 Extended (JPX), TIFF-G3 и другие форматы  |                     |
| Nextimage TWAIN   | 64-разрядный драйвер приложения TWAIN для использования с программами управления документами и другими приложениями для обработки изображений   |                     |
| Потребление энергии (готовность / энергосбережение / сканирование)        | 5,5 / 0,5 / 14 Вт; сертификат ENERGY STAR <sup>®</sup>  |                     |
| Требования к мощности   | Внешний источник питания, 100–240 В переменного тока, 60/50 Гц, 16 Вт   |                     |
| Сертификаты и гарантийные обязательства                                   |   |                     |
| Безопасность  | IEC 60950. Сертификаты: cUL (США и Канада), CE (Европа), CCC (Китай), PSE (Япония), EAC (Россия, Казахстан, Беларусь), KC (Корея), BSMI (Тайвань), UKR (Украина) и BIS (Индия)  |                     |
| Электромагнитная совместимость (ЭМС)                                      | Соответствует требованиям к устройствам класса А, включая требования правил FCC (США), ICES (Канада), Директивы по электромагнитной совместимости (ЕС), CCC (Китай), VCCI (Япония), EAC (Россия, Казахстан, Беларусь), KC (Корея), BSMI (Тайвань), UKR (Украина) и BIS (Индия)  |                     |
| Защита окружающей среды   | Сертификаты ENERGY STAR <sup>®</sup> , EuP (ЕС), WEEE (ЕС), RoHS (ЕС) и REACH (ЕС)  |                     |
| Страна происхождения  | Дания, ЕС   |                     |
| Гарантия  | Двухлетняя гарантия и быстрая, легкая замена деталей  |                     |
| Комплект поставки   | Сканер (модель 610 или 914 мм), кабель USB (2 м), внешний блок питания, базовое программное обеспечение для сканирования (Nextimage FREE), флэш-накопитель USB с программным обеспечением для установки и руководствами пользователя в формате PDF, руководство по установке, плакат для калибровки, лист для калибровки и протирочная ткань.   |                     |

1) Скорость при сканировании документа шириной 610 мм. Компания Context рекомендует использовать процессоры Intel Core Duo, Core 2 Duo или более мощные, 2 Гб ОЗУ, высокоскоростной USB2. Тесты скорости проводились с использованием ПО Nextimage с процессором Intel Core i5-2500 Quad, 8 Гб ОЗУ, высокоскоростным интерфейсом USB2, жестким диском с частотой вращения 7200 об/мин и ОС Windows 7 Максимальная (64-разрядная).

2) Технология удаления цветной окантовки (Color Fringe Removal, CFR) защищена патентом Context. Цветная окантовка является естественным следствием последовательной подсветки R-G-B по технологии CIS. Благодаря инновационному решению CFR в сканерах Context данная проблема решается путем применения технологии улучшенной фильтрации.

3) В приложениях компании Context создаются форматы растровых файлов промышленных стандартов, которые могут быть использованы в любых приложениях CAD или GIS.

4) Требуется дополнительная установка ПО Scan+Archive или Repro

Все товарные знаки являются собственностью их соответствующих владельцев и используются только для непосредственного описания предоставляемого продукта. Их использование ни в коей мере не указывает на связь между компанией Context и владельцами упомянутых торговых знаков.

## Дополнительное оборудование

Дополнительная подставка, облегчающая перемещение и хранение.



Scan

Update

Save

Print

Дополнительное ПО Nextimage Scan+Archive  
Расширенный список форматов файлов и дополнительные функции управления изображением.

Nextimage Repro  
Полнофункциональное ПО для сканирования, копирования и управления цветом.



Context SD One + совместим со всеми популярными марками широкоформатных принтеров.



Награды SD One



Официальный дистрибьютор Context в России  
www.iq-tech.ru, iqt@iq-tech.ru  
+7 (495) 269-75-55

Авторизованный партнер в вашем регионе