
A3 МФУ AMXXX Series

Краткое руководство по установке



Avision Inc.

Оглавление

1. ИЗВЛЕЧЕНИЕ ИЗ УПАКОВКИ И УПАКОВОЧНЫЙ МАТЕРИАЛ .	1
2. СНЯТИЕ ЛЕНТ И ЗАЩЕЛКИ НА МАШИНЕ.....	3
3. УСТАНОВКА КАРТРИДЖА ТОНЕРА.....	4
4. УСТАНОВКА БЛОКА ПРОЯВКИ.....	5
5. УСТАНОВКА БАРАБАНА.....	8
6. УСТАНОВКА ОГРАНИЧИТЕЛЯ ДЛЯ БУМАГИ	10
7. ОТКЛЮЧЕНИЕ ПЕРЕКЛЮЧАТЕЛЯ БЛОКИРОВКИ.....	10
8. ЗАГРУЗКА БУМАГИ В ОСНОВНОЙ ЛОТОК ПОДАЧИ	11
9. ПОДКЛЮЧЕНИЕ К ЭЛЕКТРОСЕТИ	14
10. ПОДКЛЮЧЕНИЕ К ПРОВОДНОЙ СЕТИ.....	14
11. НАСТРОЙКА IP-АДРЕСА УСТРОЙСТВА	15
12. УСТАНОВКА ДРАЙВЕРА ПРИНТЕРА.....	16

1

Извлечение из упаковки и упаковочный материал

1. Откройте коробку канцелярским ножом и достаньте из нее все принадлежности [включая (1) блок прояски, (2) шнур питания, руководство/компакт-диск, (3) барабан, (4) картридж с тонером] и подложку, как показано ниже.:



2. Достаньте четыре опоры коробки.



3. Уберите скобы со всех сторон коробки с принтером.

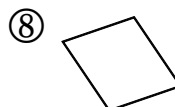
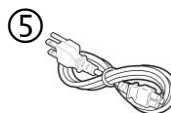


4. поднимите коробку вверх.



5. Пожалуйста, проверьте все пункты по следующему контрольному списку. Если что-то отсутствует, немедленно свяжитесь с авторизованным дистрибьютором..

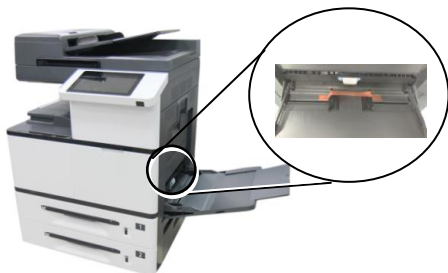
Нет.	Вещь	Количество
1	Принтер	1
2	барабан	1
3	картридж с тонером	1
4	блок проявки	1
5	шнур питания	1
6	USB-кабель	1
7	руководство/компакт-диск	1
8	Гарантийный талон	1



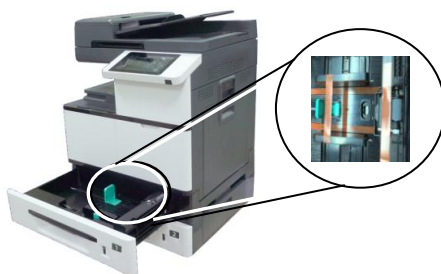
2

Снятие лент и защелки на машине

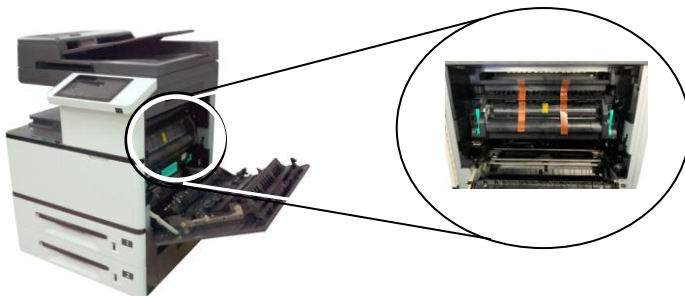
1. Снимите ленты с передней и задней стороны устройства. Опустите лоток для ручной подачи и уберите ленту.



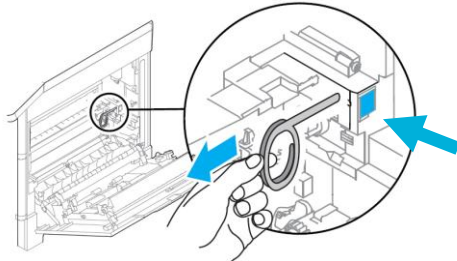
2. Вытащите лоток для бумаги и снимите с него ленты.



3. Откройте боковую дверцу и снимите ленты с термоблока.



4. Снимите защелку и инструкцию к ней, нажав на болт одной рукой и потянув защелку другой рукой, как показано ниже.



3

Установка картриджа тонера



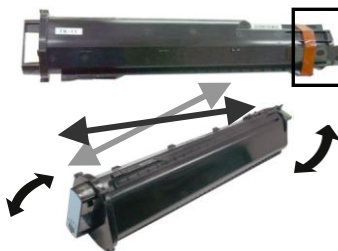
ВНИМАНИЕ!

- Старайтесь, чтобы тонер не попал в дыхательную систему.
- Во избежание снижения качества печати НЕ прикасайтесь к роликам подачи тонера.
- При попадании тонера на одежду или другую ткань сотрите тонер сухой салфеткой. Постирайте вещи в холодной воде и высушите в тени.
- Во избежание повреждения картриджа с тонером не держите его открытым дольше чем несколько минут.

1. Откройте переднюю дверцу, потянув за ручку, как показано на рисунке



2. Снимите упаковочную пленку и ленту с картриджа тонера. Наклоните картридж вверх и вниз, а затем вправо и влево 10 раз, чтобы равномерно распределить тонер внутри картриджа.



3. Удерживая ручку картриджа, установите его в ячейку, как показано ниже.



4. Закройте переднюю дверцу.



4

Установка блока проявки



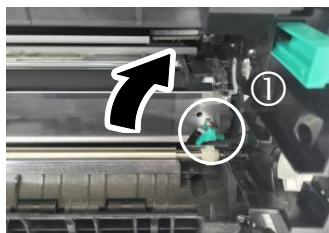
Осторожно!

Для защиты блока проявки от повреждений не оставляйте его на свету дольше, чем на несколько минут.

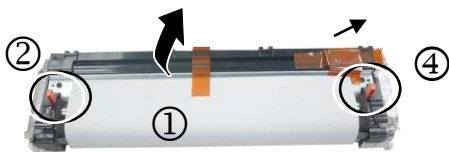
1. Чтобы открыть боковую дверцу, опустите рукоятку, как показано на рисунке.



2. Откройте защелку направляющей для бумаги по часовой стрелке ① и нажмите на нее ②, чтобы зафиксировать направляющую для бумаги.



3. Уберите пластиковый пакет и защитную упаковку, включая защитную пленку ①, заглушки ②, ленты ③ и губку ④ из отверстия для выхода тонера.



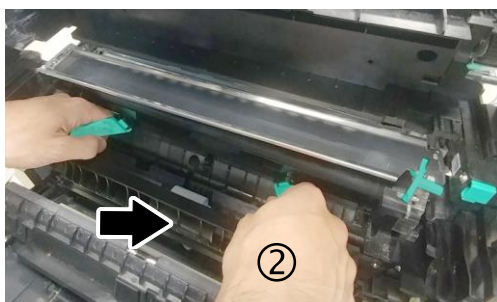
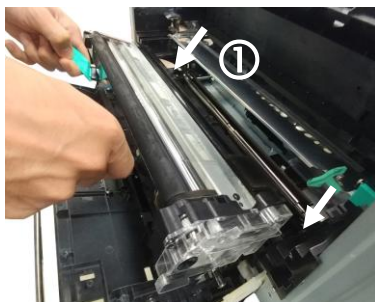
Важная информация : Во избежание дефектов изображения не снимайте прозрачную пластиковую защитную крышку с поверхности блока проявки, как показано на рисунке. °



4. Разверните рукоятки блока проявки и возьмитесь за них обеими руками, как показано на следующем рисунке.

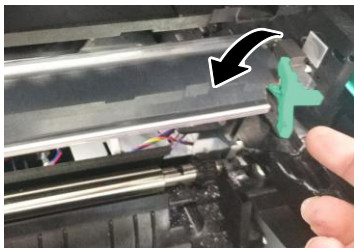


5. Держась за рукоятки обеими руками, установите передний край блока проявки поверх рельсовых направляющих с обеих сторон ① и аккуратно задвиньте блок проявки в устройство по рельсовым направляющим ②. Сложите рукоятки и выровняйте их с поверхностью блока проявки, как показано ниже ③.



③

6. Поверните защелку направляющей для бумаги против часовой стрелки, чтобы вернуть ее в исходное положение.



7. Закройте боковую дверцу и лоток для ручной подачи, как показано на рисунке.

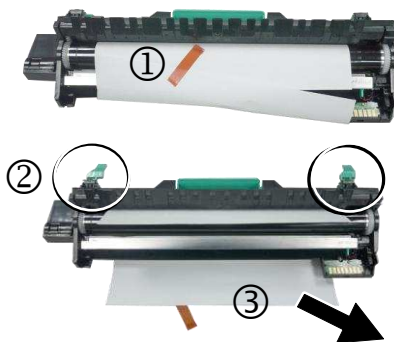


5 Установка барабана

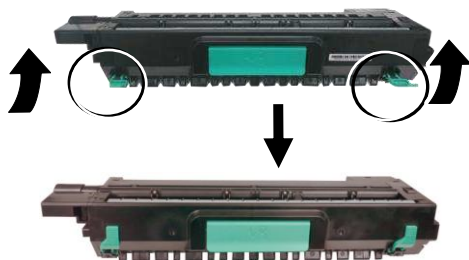
1. Чтобы открыть боковую дверцу, опустите рукоятку, как показано на рисунке.



2. Снимите пластиковый пакет ①, ленту и опустите рычаги ②, чтобы извлечь защитную пленку ③.

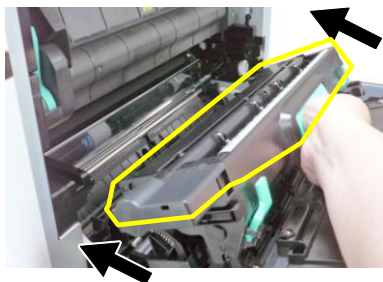


3. Поднимите рычаги с обеих сторон.



- ▲ **Осторожно!** Для защиты барабана от повреждений не оставляйте его на свету дольше, чем на несколько минут.

4. Держась за рукоятку барабана, вставьте его горизонтально в отверстие в верхней части опорной рамы, как показано на рисунке.



5. Закройте боковую дверцу и лоток для ручной подачи, как показано на рисунке.



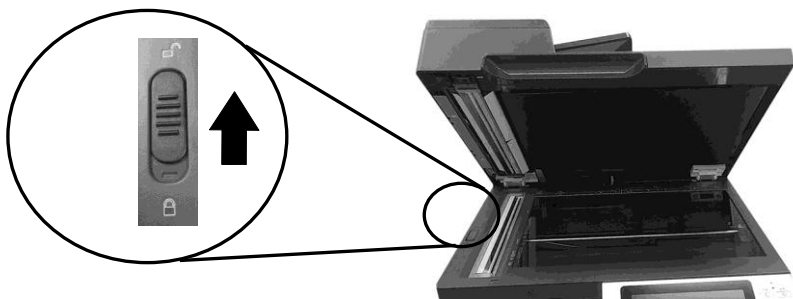
6 Установка ограничителя для бумаги

Чтобы забрать бумагу, поднимите ограничитель для бумаги.



7 Отключение переключателя блокировки

Устройство оснащено переключателем блокировки для защиты от повреждений в процессе транспортировки. Перед использованием устройства передвиньте переключатель блокировки в [положение снятия блокировки], иначе устройство не будет работать..

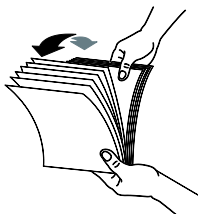


▲ Примечание. Перед транспортировкой изделия переведите переключатель блокировки в положение [Заблокировано].

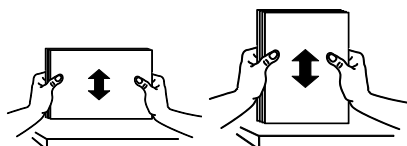
8

Загрузка бумаги в основной лоток подачи

1. Пролистайте бумагу, чтобы убедиться в том, что листы не приклеились друг к другу.



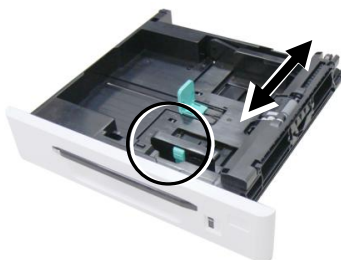
2. Выровняйте края бумаги, постукая нижней частью стопки по столешнице. Поверните стопку на 90 градусов и постучите снова.



3. Достаньте основной лоток подачи, как показано на рисунке.



4. Потяните регулировочный рычаг вверх и сдвиньте направляющую ширины бумаги до размера загруженной бумаги.



- 5.** Разблокируйте направляющую длины, нажмите язычок направляющей длины внутрь, как показано на рисунке, и сдвиньте направляющую в положение, соответствующее формату загружаемой бумаги.



- 6.** Загрузите бумагу стороной для печати вверх. Обратите внимание на то, что печать на лицевой стороне, обращенной вверх, выполняется для односторонней печати.



- 7.** Закройте основной лоток подачи.



Загрузка бумаги в лоток ручной подачи:

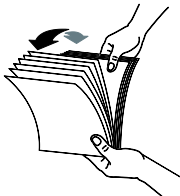
1. Возьмитесь за ручку лотка ручной подачи, и откройте его, потянув ручку вниз.



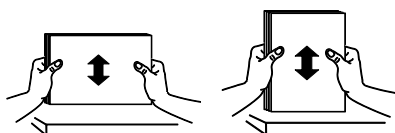
2. Выдвиньте лоток до необходимой длины в соответствии с необходимым размером бумаги.



3. Сперва пролистайте бумагу, чтобы убедиться, что страницы не слиплись.



4. Выверните края бумаги, постучав нижней частью стопки по столешнице. Поверните стопку на 90 градусов и постучите снова.

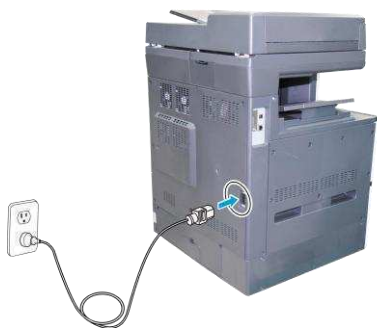


5. Загрузите бумагу так, чтобы сторона для печати была направлена вниз.



9 Подключение к электросети

1. Подключите шнур питания к разъему питания на устройстве. Вилку шнура питания подключите к подходящей электрической розетке.



2. Чтобы включить устройство, нажмите на кнопку питания в нижней части панели управления.

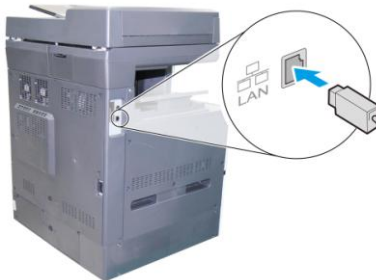


10 Подключение к проводной сети

1. Подключите один конец сетевого кабеля к свободному порту на концентраторе Ethernet.

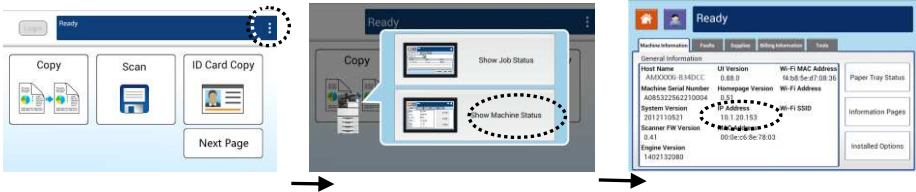


2. Подключите другой конец к порту LAN на задней стороне принтера, как показано на рисунке.



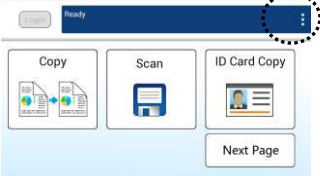
Получить IP-адрес:

Нажмите [**More Settings**] (Дополнительные настройки) на главном экране, затем выберите [**Show Machine Status**] (Показать состояние устройства). IP-адрес может быть получен автоматически через сервер DHCP.



11 Настройка IP-адреса устройства

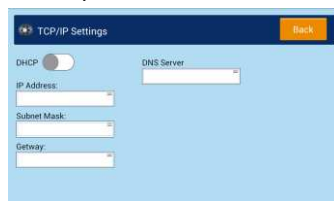
1. Нажмите [**More Settings**] (Дополнительные настройки) на главном экране, затем выберите [**Show Machine Status**] (Показать состояние устройства). На экране появится меню [**Machine Status**] (Состояние устройства).



2. Коснитесь вкладки [**Tools**] (Инструменты).



3. а затем выберите [**Network Settings**] > **Settings [TCP/IP]** (Настройки сети>Настройки TCP/IP). Появится экран настройки TCP/IP.



4. После завершения настроек TCP / IP нажмите «**Back**» (Назад), чтобы выйти из меню TCP/IP .
5. Нажмите кнопку «**Home**» (Домой) на панели управления, чтобы вернуться на главный экран..

12

Установка драйвера принтера

Требования к системе: Windows 7, Windows 8, Windows 10, Windows 11

USB

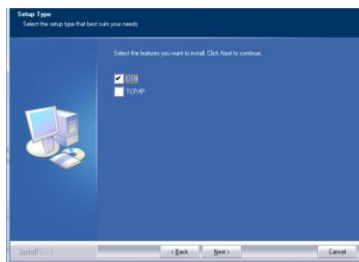
▲ **Важная информация !**

НЕ подключайте кабель USB, пока не установите драйвер принтера.

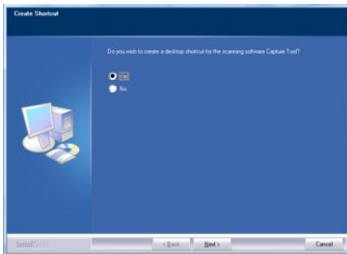
1. Установите компакт-диск из комплекта на привод CD-ROM.

Нажмите **“Install Printer Driver”** (Установить драйвер принтера) и следуйте экранным инструкциям для установки программы.

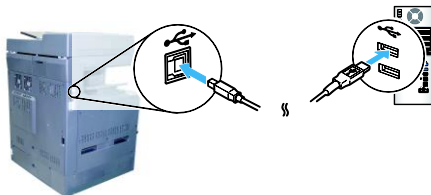
2. После появления диалогового окна Setup Type (Тип установки) выберите USB.



3. Выберите, хотите ли вы установить программу Capture Tool. Выберите [Да] (рекомендуется) и нажмите [Далее].



4. В процессе установки откроется диалоговое окно USB Connection (USB соединение) с инструкциями по подключению принтера к компьютеру кабелем USB.



5. После появления экрана "Found New Hardware" (Обнаружено новое устройство) нажмите **Next** (Далее) и следуйте экранным инструкциям для завершения установки.

6. В диалоговом окне **Finish** (Завершить) нажмите **Finish** (Завершить).

В случае успешной установки драйвера принтера в разделе Printers and Faxes (Принтеры и факсы) панели управления отобразится принтер серии Avision AMXXXX. (xxxx=model number).

Network

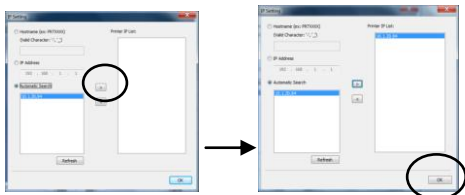
1. Установите компакт-диск из комплекта на привод CD-ROM.

Нажмите "**Install Printer Driver**" (Установить драйвер принтера) и следуйте экранным инструкциям для установки программы.

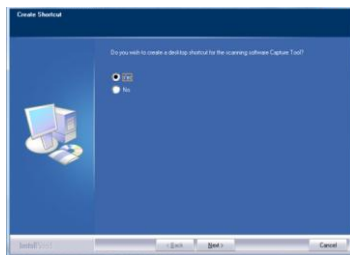
2. В диалоговом окне **Setup Type** (Тип установки) выберите [TCP/IP] и для продолжения нажмите [Next] (Далее).



3. В открывшемся диалоговом окне **Set IP** (Установка IP) выберите один из следующих вариантов и нажмите [→] для добавления в список принтеров. Завершив настройку необходимого параметра, нажмите **[OK]**. (Чтобы узнать IP-адрес принтера по умолчанию, см. в предыдущем разделе — Проверка IP-адреса устройства по умолчанию).



4. Выберите, хотите ли вы установить программу Capture Tool. Выберите **[Да]** (рекомендуется) и нажмите **[Далее]**.



5. В диалоговом окне **Finish** (Завершить) нажмите **Finish** (Завершить).

В случае успешной установки драйвера принтера в разделе Printers and Faxes (Принтеры и факсы) панели управления отобразится принтер серии Avision AMXXXX. (xxxx=model number).

УДАЛЕНИЕ ДРАЙВЕРА ФАКСА

1. В меню «**Start**» (Старт) выберите «**All Programs**» (Все программы), «**AMXXXX fax**» (факс серии AMXXXX) и нажмите «**Uninstall Driver**» (Удалить драйвер).

Либо в меню «**Start**» (Старт) выберите «**Control Panel**» (Панель управления), «**Add or Remove Programs**» (Добавление и удаление программ), «**AMXXXX**» (серия AMXXXX) и нажмите «**Remove**» (Удалить). (XXXX=model number).

2. Следуйте экранным инструкциям для удаления драйвера факса.

Copyright © 2022 Все права защищены.

Avision Inc.